

Центрально-Чернозёмный район



Рис. 75. Центрально-Черноземный район

Состав района:

- **В состав Центрально-Черноземного района входят 7 субъектов:
Курская, Белгородская,
Воронежская, Липецкая,
Тамбовская, Орловская, Пензенская
области, 1 республика — Мордовия.**
- **Площадь ЦЧР — 262 тыс. км².**

ЭГП



- Выгодное. Граничит с Центральным районом,
- Близко расположен к топливно-энергетическим базам Поволжья, Северного Кавказа и Украины.



Население

Параметры	Показатели
Численность	11,2 млн.чел.
Плотность	47 чел./км ²
ЕП	-7,8
Доля городского населения	61,6%
Половой состав	Доля мужчин 46,1%
Трудовые ресурсы	Трудоспособных 54,5%
Национальный состав	Русские (85%), украинцы, мордва, татары, белорусы



Природные условия



- Климат района умеренно континентальный
- Рельеф равнинный

Водные ресурсы



- Единственной крупной рекой является Дон с притоками Воронежем и Северным Донцом.



Почвы

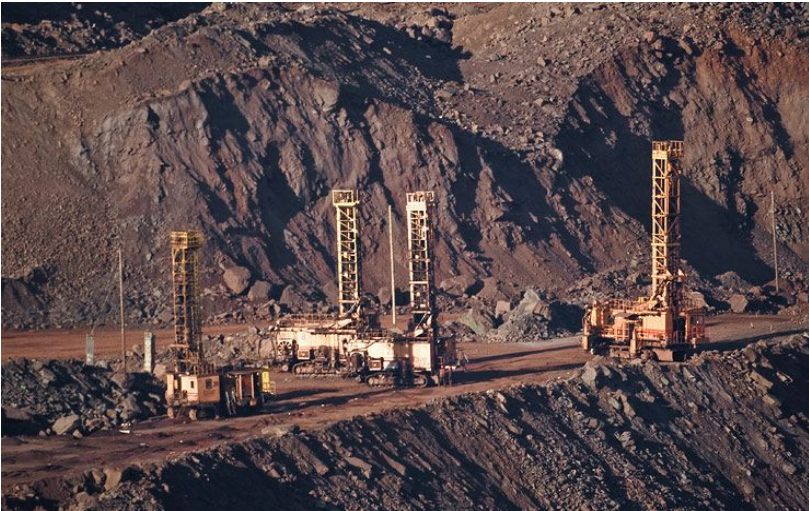


- На западе и на севере области - серые лесные и подзолистые, на остальной территории — типа черноземы.

Полезные ископаемые



- Железные руды КМА;
- мел и известняк, мергель, огнеупорные и кирпичные глины



Отрасли специализации



**Чёрная металлургия, машиностроение,
химическая, пищевая промышленность,
сельское хозяйство.**

Машиностроение



- **Вычислительная техника (Курск, Орёл, Пенза).**
- **Самолёты, телевизоры (Воронеж),**
- **Электротехника (Саранск),**
- **Кузнечно-прессовое и геолого-разведочное оборудование, паровые котлы, тракторы, с/х машины.**



Химическая промышленность



- синтетический каучук и автошины (Воронеж),
- резинотехнические изделия и анилиновые красители (Тамбов),
- синтетические волокна (Курск),
- витамины и моющие средства (Белгород, Щебекино),
- суперфосфат (Уварово).

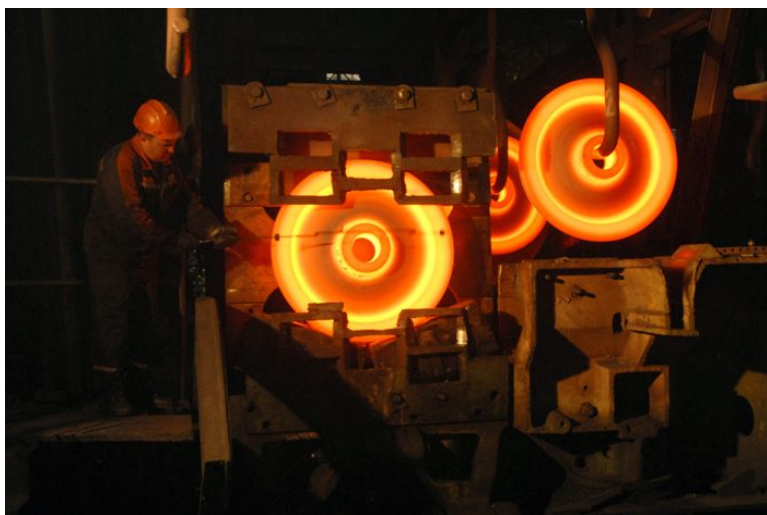
Пищевая промышленность



- Дает около 20% всей промышленной продукции в районе, используя собственные ресурсы.
- Производится 50% всего сахарного песка в РФ.



Черная металлургия



- Добыча руды(Старый Оскол, Железногорск),
- Новолипецкий металлургический завод полного цикла, Старооскольский электрометаллургический комбинат.

Сельское хозяйство



- Растениеводство
(зерновые культуры,
сахарная свекла,
подсолнечник, кукуруза)
- Животноводство
(молочно-мясное
скотоводство,
свиноводство).

Электроэнергетика



- Нововоронежская АЭС,
- Курская АЭС.



Проблемы района :

- Эрозия почв
- Зависимость от привозного топлива
- Водная
- Экологическая



ТЕСТ

- «Центрально-Чернозёмный район»

1. В состав Центрально-Черноземного района ВХОДИТ:

- 1) Псковская область;
- 2) Магаданская область;
- 3) Ульяновская область;
- 4) Курская область.



Рис. 75. Центрально-Черноземный район

2. ЦЧР не граничит с :

- 1) Центральным районом;
- 2) Европейским Севером;
- 3) Поволжьем;
- 4) Украиной.



Рис. 75. Центральнo-Черноземный район

3. К основным проблемам района относятся:

- 1) высокую заболоченность территории;
- 2) слабое развитие транспортной сети;
- 3) многолетней мерзлоту;
- 4) эрозию почв.



Рис. 75. Центрально-Черноземный район

4. Выберите выражение, характеризующее особенности Центрально-Черноземного района:

- 1) самый многонациональный район России;
- 2) самый маленький по площади район;
- 3) сельскохозяйственный район России;
- 4) сосредотачивает большие запасы нефти и природного газа.



Рис. 75. Центрально-Черноземный район

5. Определите ресурсы, запасы которых в Центральном Черноземье значительны:

- 1) марганцевые руды;
- 2) железные руды;
- 3) каменный уголь;
- 4) алмазы.



Рис. 75. Центрально-Черноземный район

6. На территории ЦЧР расположена АЭС:

- 1) Обнинская;
- 2) Курская;
- 3) Братская;
- 4) Тамбовская.



Рис. 75. Центрально-Черноземный район

7. Назовите главные отрасли специализации ЦЧР.

- 1) чёрная металлургия;
- 2) машиностроение;
- 3) химическая промышленность;
- 4) сельское хозяйство;
- 5) пищевая промышленность.



Рис. 75. Центрально-Черноземный район

Домашнее задание

- **Параграф 15**
- **Сообщение о достопримечательностях Центрально-Чернозёмного района (по желанию)**
- **Составить кроссворд по теме: ЦЧР (по желанию)**



Рис. 75. Центрально-Черноземный район