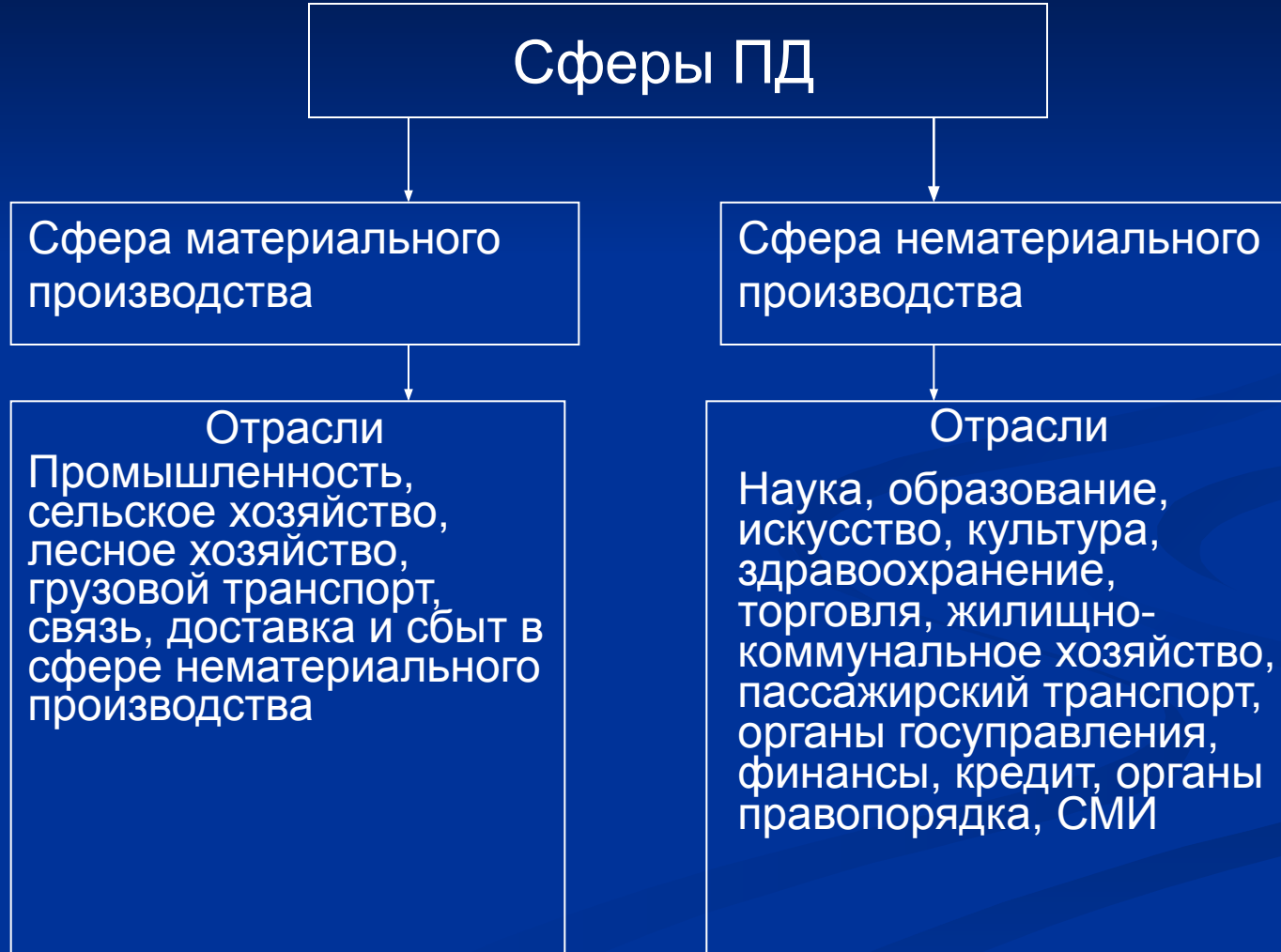


Сферы, отрасли, предметы труда и процесс профессиональной деятельности

Отрасль и сфера

- Отрасль- это совокупность предприятий, объединенных совокупностью сырья, общностью материально-технической базы и технологичностью процессов.
- Сфера профессиональной деятельности- это совокупность отраслей, объединенных по определенному признаку.

Сферы и отрасли профессиональной деятельности



Предмет труда

Предмет труда – это то, на что направлен труд человека, его преобразующая деятельность.





Техника

Природа

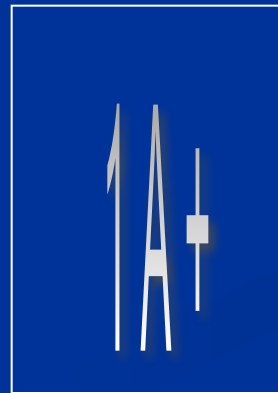


Человек

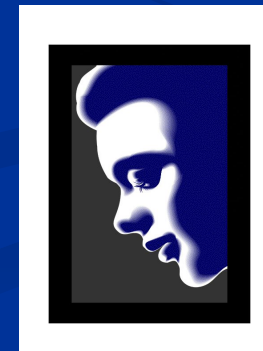


Предметы труда

Знаковая система



Художественный образ



Предпринимательство

Предпринимательство – это творческая деятельность по созданию товаров или услуг на свой страх и риск.



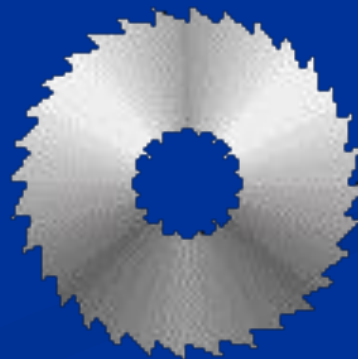
Процесс профессиональной деятельности

Процесс ПД - это продвижение, ход, этапы развития, последовательность смены состояний и выполнения определённых действий.



Средства труда

Средства труда – это то, с помощью чего человек воздействует на предметы труда с целью производства материальных и духовных благ



Средства труда.



Орудия производства

Физические
возможности

Автоматические
устройства

Орудия производства

Машины

Инструменты

Контрольно-
измерительные приборы

Функциональные возможности

человека

Сила, ловкость

Пластика, голос



Зрение, слух

Уравновешен
-ность

Готовность к профессиональной деятельности

Физически

Нравственно



Психологически

Практически

ЕКТС

- Требования к профессиональной подготовке по каждой специальности определяется государственными стандартами профессионального образования.
- Они содержатся также в Едином тарифно-квалификационном справочнике (ЕКТС).

Общественное питание



Пищевая промышленность



Наиболее широко представлены от отрасли пищевой промышленности и, перерабатывающие с/х сырье: сахарная, масложировая, мукомольная, маслосыродельная и молочная, хлебопекарная, мукомольно-крупяная и комбикормовая. Ведущие отрасли АПК в экономике обусловлены более благоприятными почвенно-климатическими ресурсами, для



Торговля



Материальное производство



Швейная фабрика



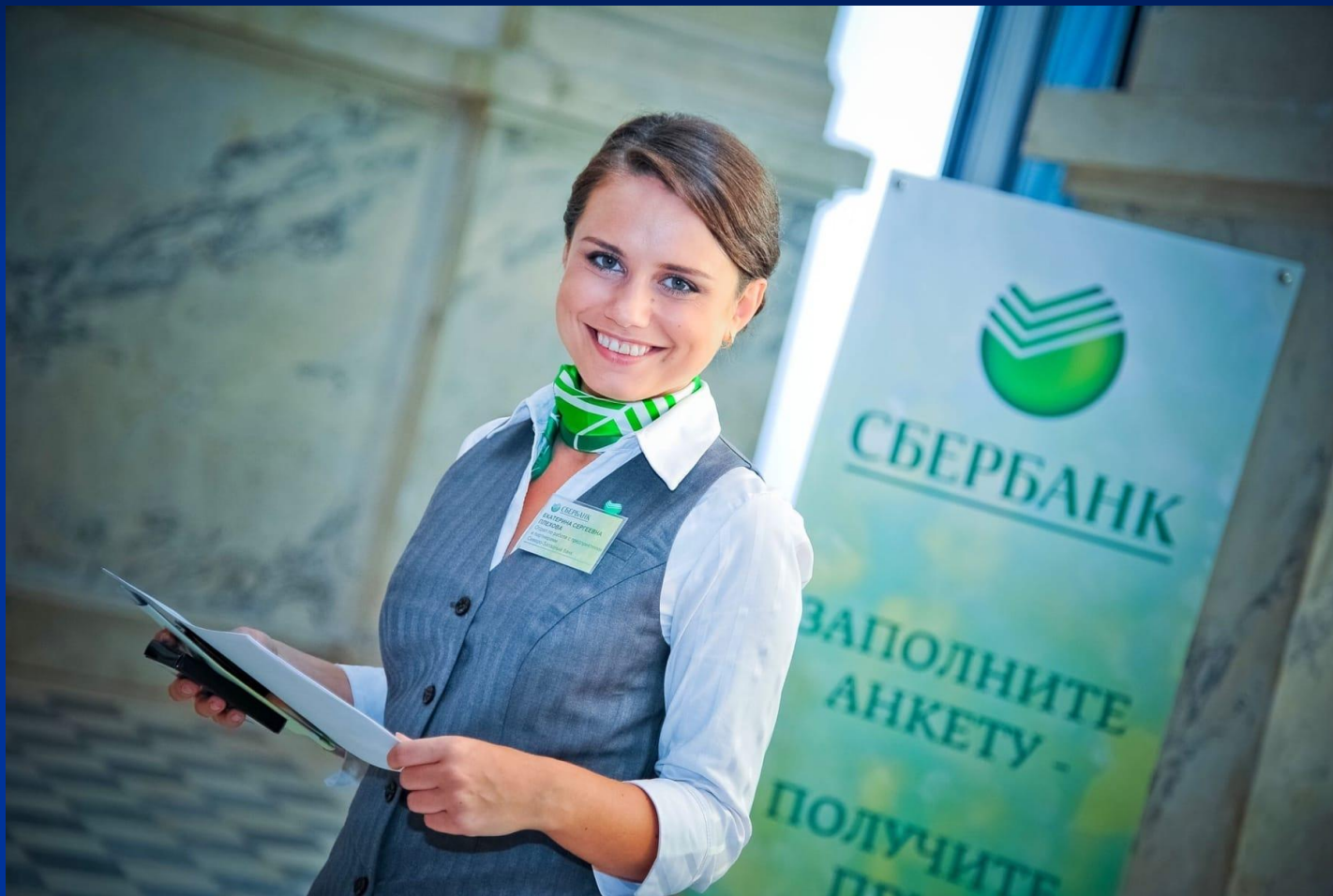
Медицина



Культура



Финансы



Домашнее задание.

[Почта:sveta.248@mail.ru](mailto:sveta.248@mail.ru)

1. С помощью интернета узнайте, какие предприятия есть в нашем регионе.

Проанализируйте деятельность одного из предприятий: к какой отрасли оно относится, в чем специфика профессионального разделения труда?

2. Определить цель...

■ Виды деятельности

Цель

■ Юридическая деятельность

■ Искусство

■ Торговля

■ Машиностроение

■ Производство с/х продукции

