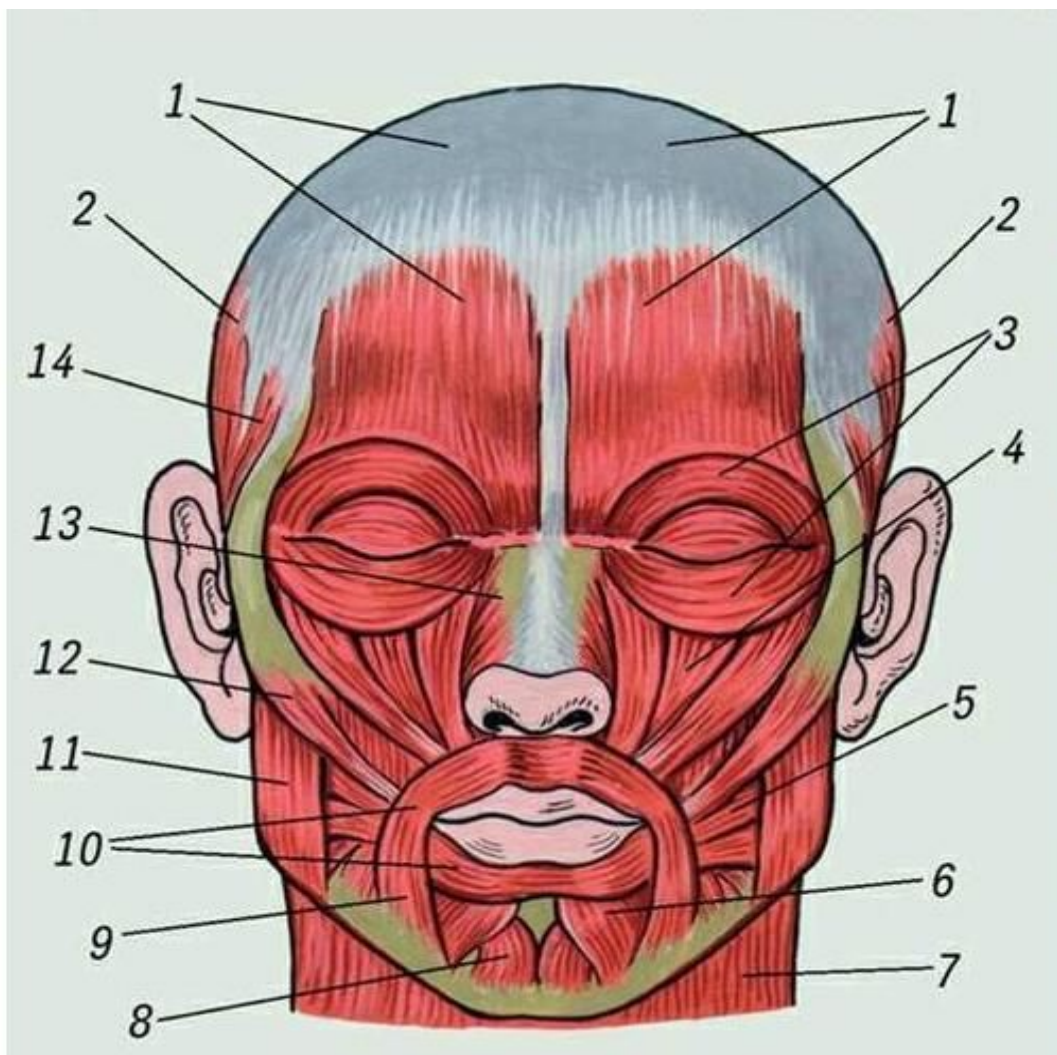


**Тема: Мышцы туловища.  
Мышцы головы и шеи**

# Мышцы головы.



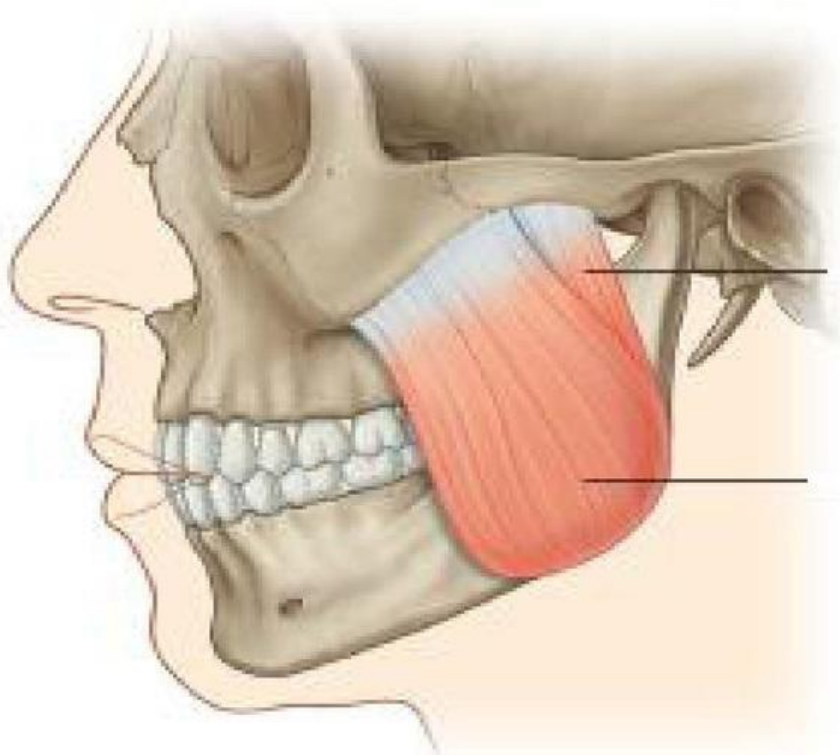
- 1-сухожильный шлем и надчерепные
- 2-височные мышцы
- 3-круговая мышца глаза
- 4-мышца, поднимающая угол рта
- 5-щечная мышца
- 6-мышца, опускающая нижнюю губу
- 7-подкожная мышца шеи
- 8-подбородочная мышца
- 9-мышца, опускающая угол рта
- 10-круговая мышца
- 11-жевательная мышца
- 12-большая скуловая мышца
- 13-носовая мышца
- 14-мышца ушной раковины

**Мышцы головы делятся на  
жевательные и  
мимические.**

# Жевательные мышцы

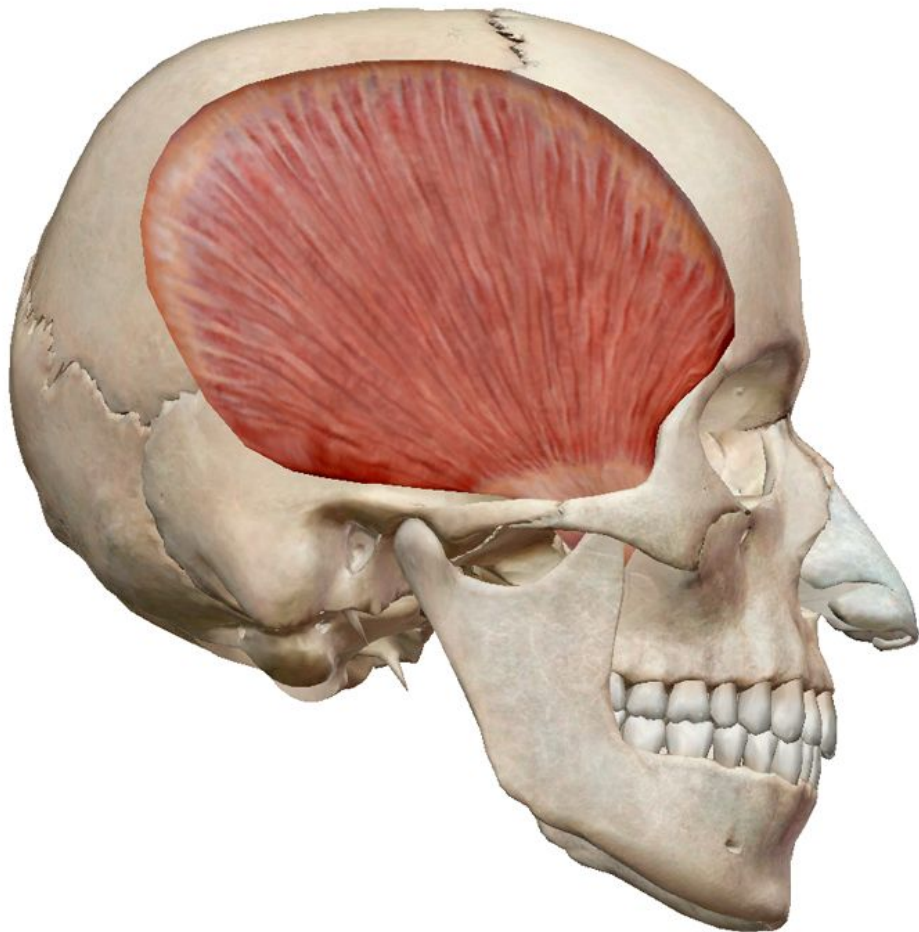
- Представлены четырьмя парами сильных мышц, две из которых — поверхностными мышцами (жевательная и височная) и две — глубокими (латеральная и медиальная крыловидные мышцы).
- Все жевательные мышцы начинаются на костях черепа и прикрепляются к разным участкам нижней челюсти

# Жевательная мышца



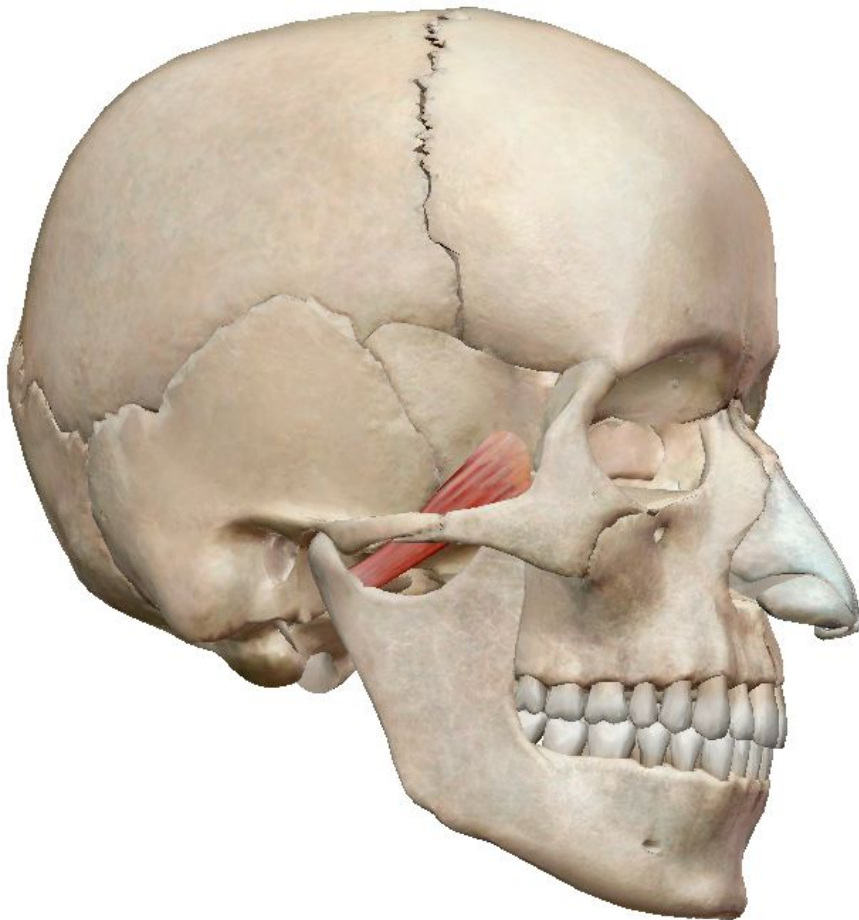
- **Начальная точка - нижний край скуловой дуги**
- **Точка прикрепления - жевательная бугристость на наружной поверхности ветви нижней челюсти**
- **Функции - поднимает нижнюю челюсть**

# Височная мышца



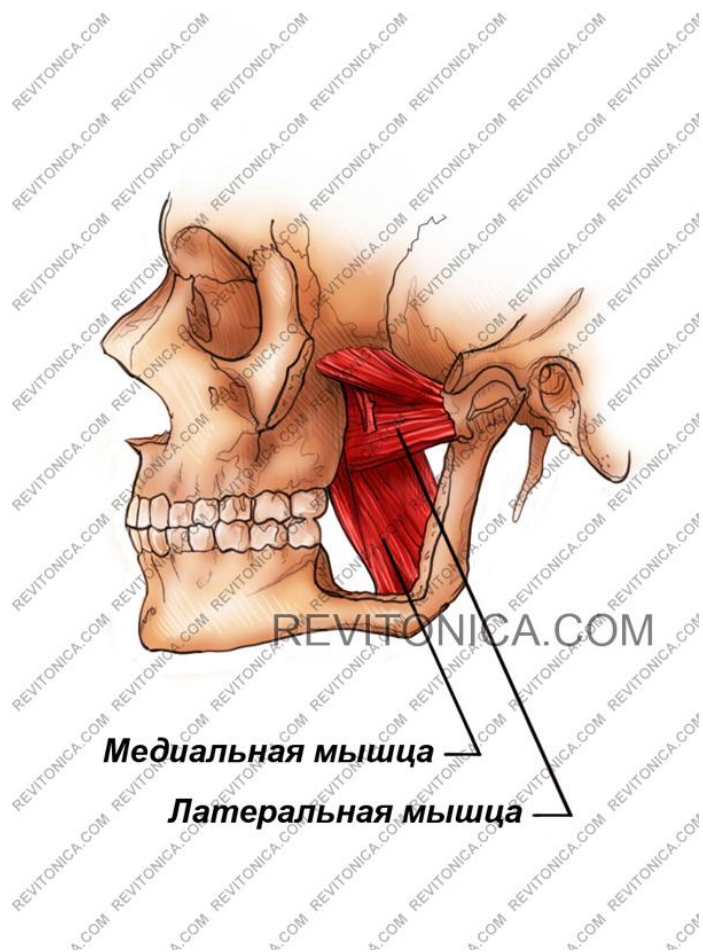
- **Начальная точка - веерообразно от теменной и височной костей**
- **Точка прикрепления - венечный отросток нижней челюсти**
- **Функции - поднимает нижнюю челюсть; передние пучки тянут челюсть вверх и вперед, а задние — назад.**

# Латеральная крыловидная мышца



- Начальная точка - 2 головки: 1 – латеральная пластинка клиновидного отростка; 2 – большое крыло клиновидной кости
- Точка прикрепления - шейка мыщелкового отростка нижней челюсти, суставная капсула височно-нижнечелюстного сустава
- Функции - при двустороннем сокращении нижняя челюсть выдвигается вперед, а при одностороннем – смещается в противоположную сторону

# Медиальная крыловидная мышца



- Начальная точка - крыловидная ямка крыловидного отростка клиновидной кости
- Точка прикрепления - угол нижней челюсти
- Функции - поднимает нижнюю челюсть, вытягивает ее вперед.



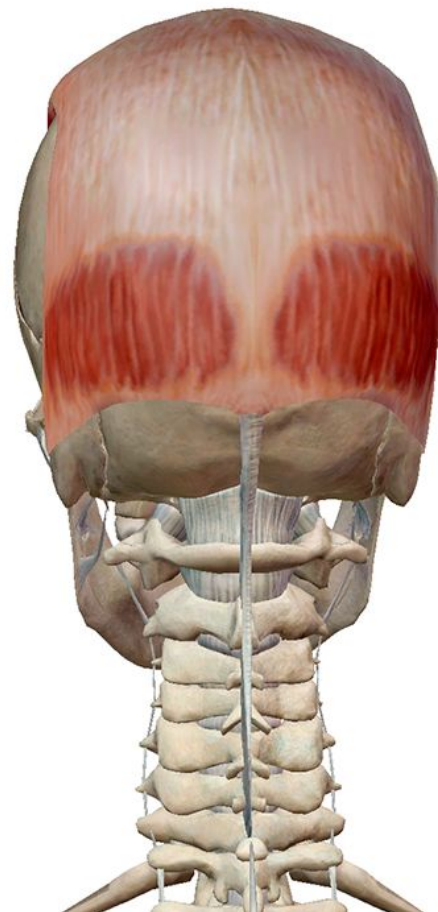
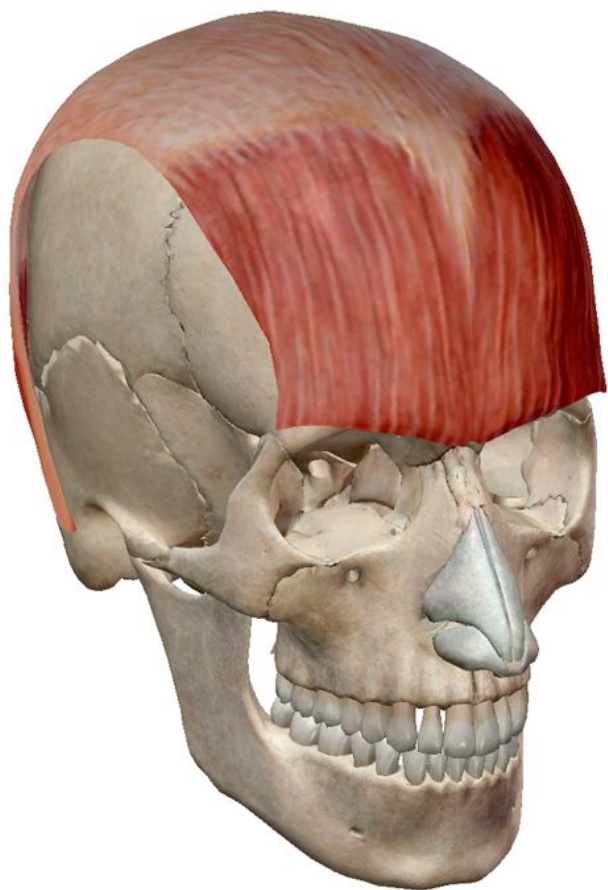
**Мимические мышцы,  
функции, особенности  
строения.**

# **Мышцы свода черепа**

**Надчерепная мышца: состоит из сухожильной части – апоневроза в центре тесно сращенного с кожей головы и двух брюшков – лобного и затылочного**

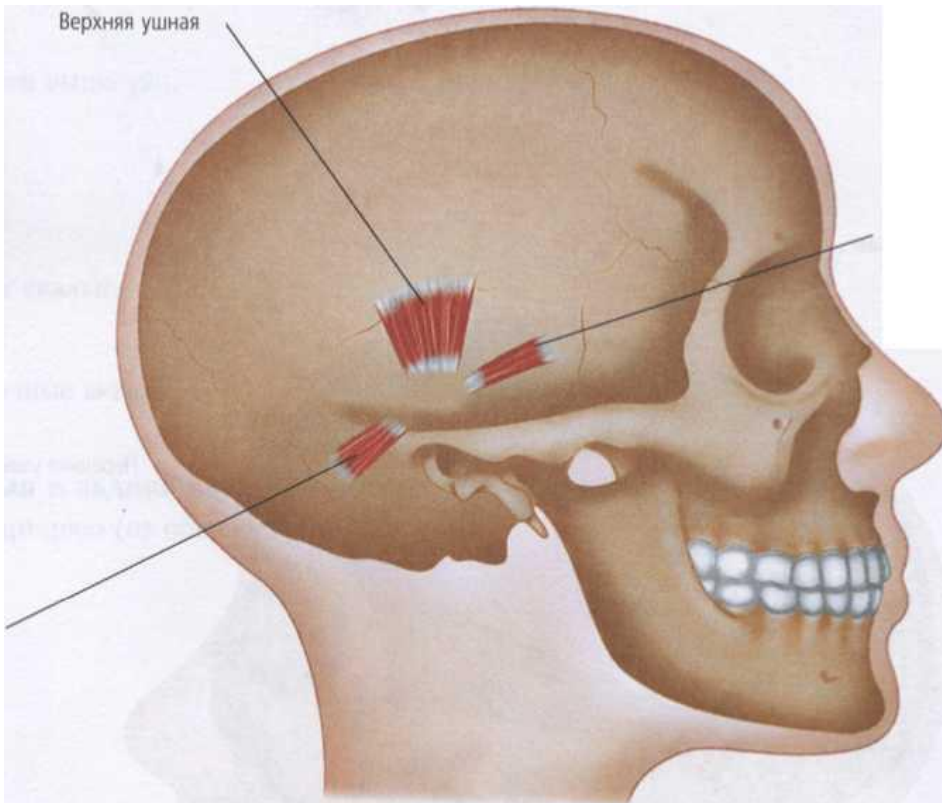
- **Начальная точка - кожа бровей – для лобного брюшка, верхняя выйная линия затылочной кости – для затылочного.**
- **Точка прикрепления - оба брюшка вплетаются в апоневроз**
- **Функции - лобное брюшко поднимает брови, образуя поперечные складки на лбу, расширяет глазную щель, затылочное – натягивает сухожильный шлем назад на лбу,**

# Надчерепная мышца



# **Мышцы наружного уха**

# Передняя, верхняя и задняя ушные мышцы



- **Функции - у человека развиты слабо. Они могут обеспечивать движения ушной раковины лишь у некоторых людей.**

# **Мышцы окружности глаз**

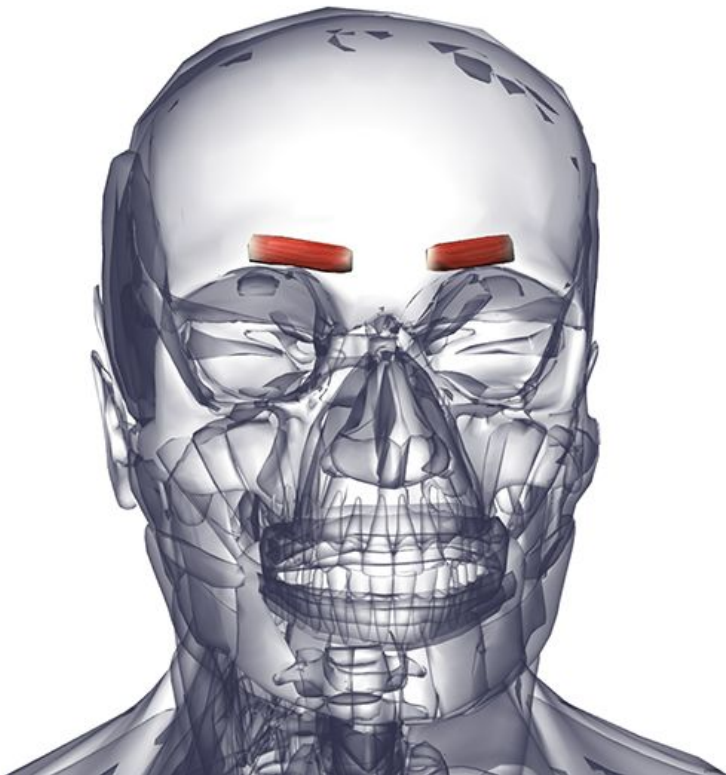
**Круговая мышца глаза – в толще век, состоит из глазной (по краю глазницы), вековой (под кожей век) и слезной (прикрепляется к слезному мешку) частей.**



- **Начальная точка - кости в области медиального угла глаза**
- **Точка прикрепления - формируют мышечное кольцо**
- **Функции - сужение глазничной щели, смыкание век, расширение слезного мешка, смещает брови вниз, а кожу щеки — вверх.**



# **Мышца, сморщивающая бровь, лежит под круговой мышцей глаза**



- **Начальная точка - носовая часть лобной кости**
- **Точка прикрепления - кожа брови**
- **Функции - тянет бровь вниз и медиально, образуя одну-две глубокие продольные бороздки над корнем носа.**

# Мышца гордецов



- **Функция-  
сморщивает  
нос**

# **Мышцы окружности носа**

# Носовая мышца

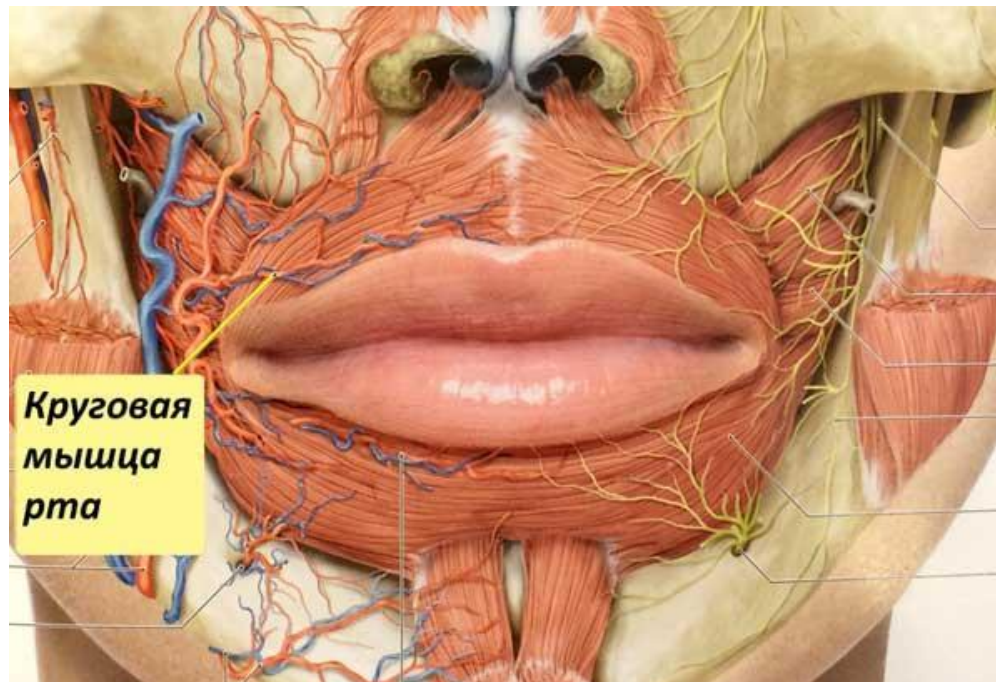


- **Начальная точка - верхняя челюсть в области верхнего клыка и латерального резца**
- **Точка прикрепления - кожа крыла носа**
- **Функции - сужение и расширение носового отверстия**

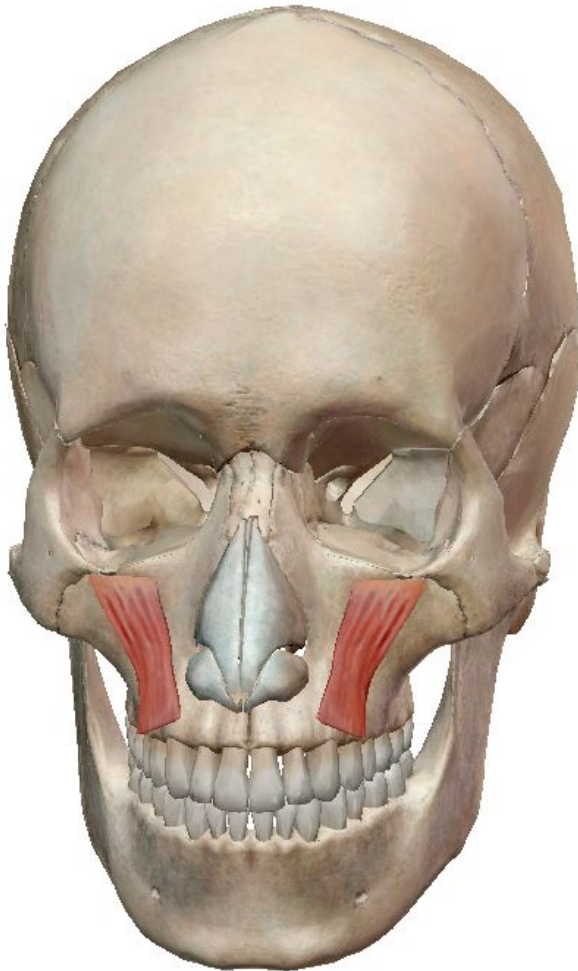
**Мышцы окружности рта.  
Эти мышцы у человека в  
связи с функцией речи  
высоко  
дифференцированы и  
образуют многочисленную  
группу.**

# Круговая мышца рта – в толще губ

- Начальная точка - кожа угла рта
- Точка прикрепления - кожа в области срединной линии
- Функции - Закрывает ротовую щель, вытягивает губу вперед

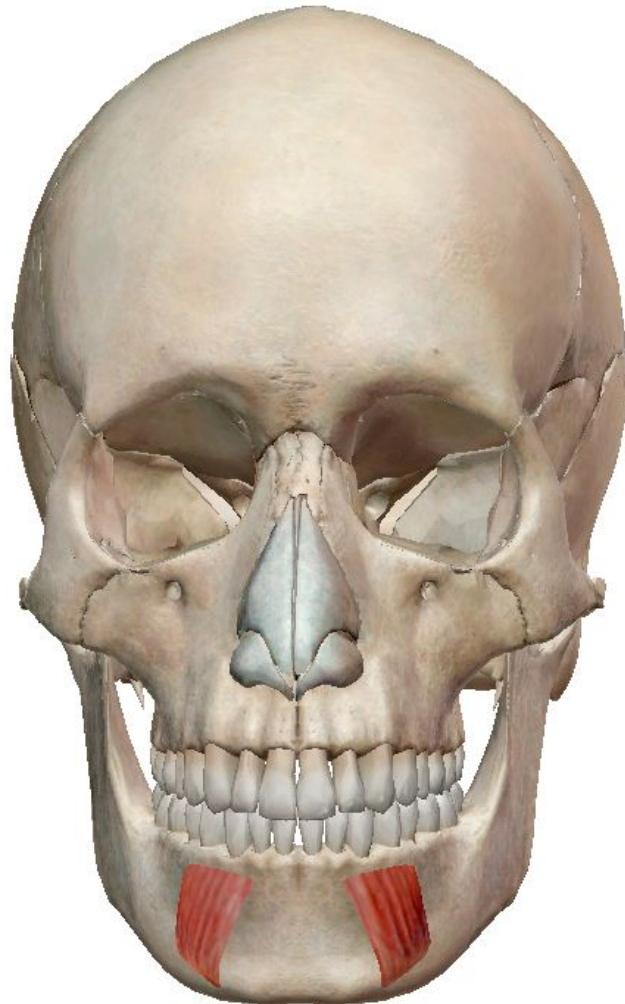


# Мышца, поднимающая верхнюю губу



- Начальная точка - лобный отросток верхней челюсти
- Точка прикрепления - кожа носогубной складки
- Функции - поднимает верхнюю губу, углубляет носогубную складку

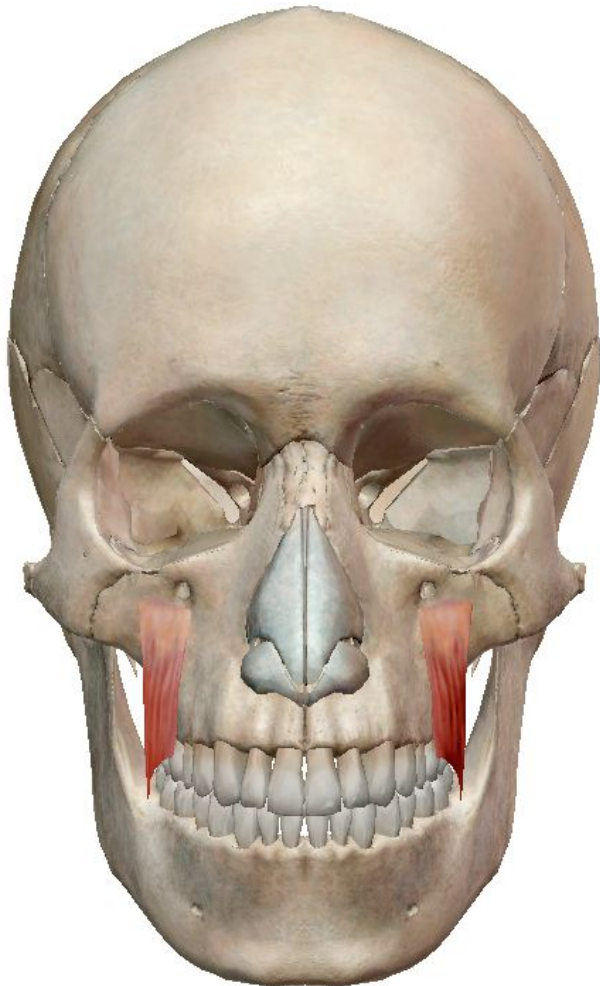
# Мышца, опускающая нижнюю губу



- Начальная точка - нижний край нижней челюсти
- Точка прикрепления - кожа нижней губы
- Функции - тянет нижнюю губу ВНИЗ



# Мышца, поднимающая угол рта



- Начальная точка -  
верхняя челюсть  
(клыковая ямка)
- Точка  
прикрепления -  
кожа угла рта
- Функции -  
поднимает  
верхнюю губу,  
тянет угол рта  
вверх

# Мышца, опускающая угол рта

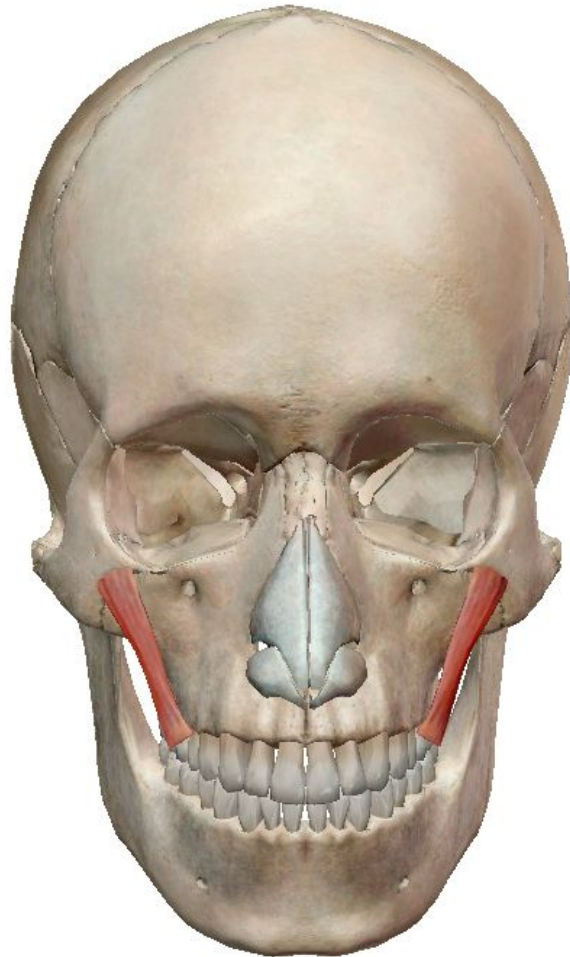
- Начальная точка - основание нижней челюсти
- Точка прикрепления - кожа угла рта
- Функции - тянет угол рта вниз и в сторону



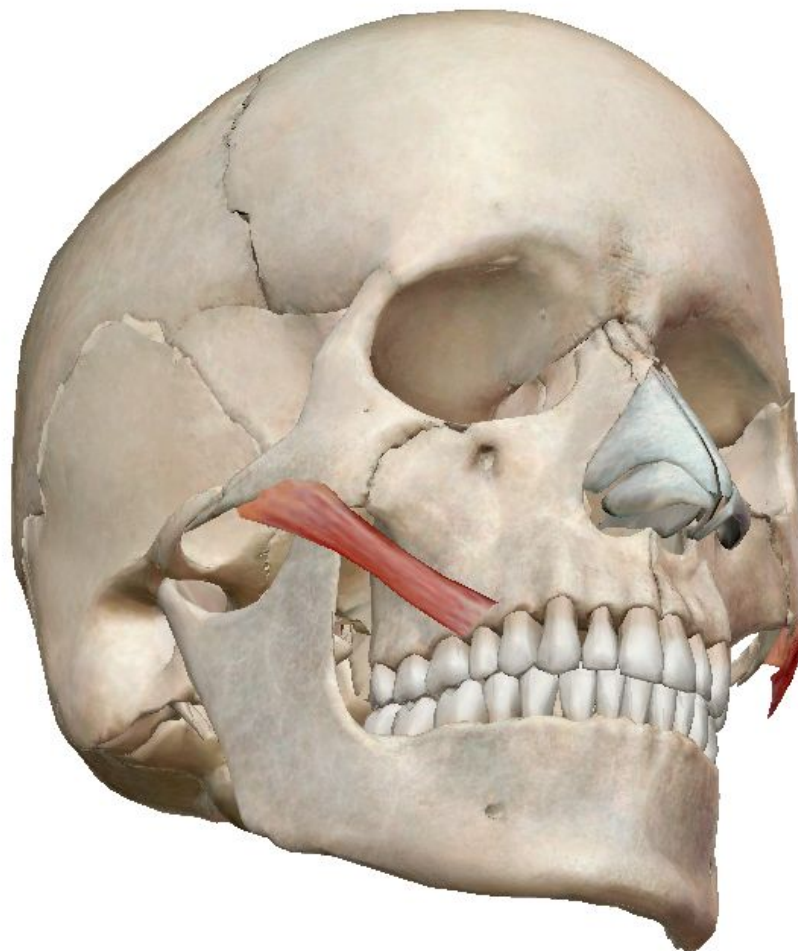
# **Большая и малая скуловые мышцы**

- **Начальная точка - верхняя челюсть и скуловая кость**
- **Точка прикрепления - кожа угла рта**
- **Функции - тянут угол рта вверх и кнаружи**

# Малая скуловая мышца

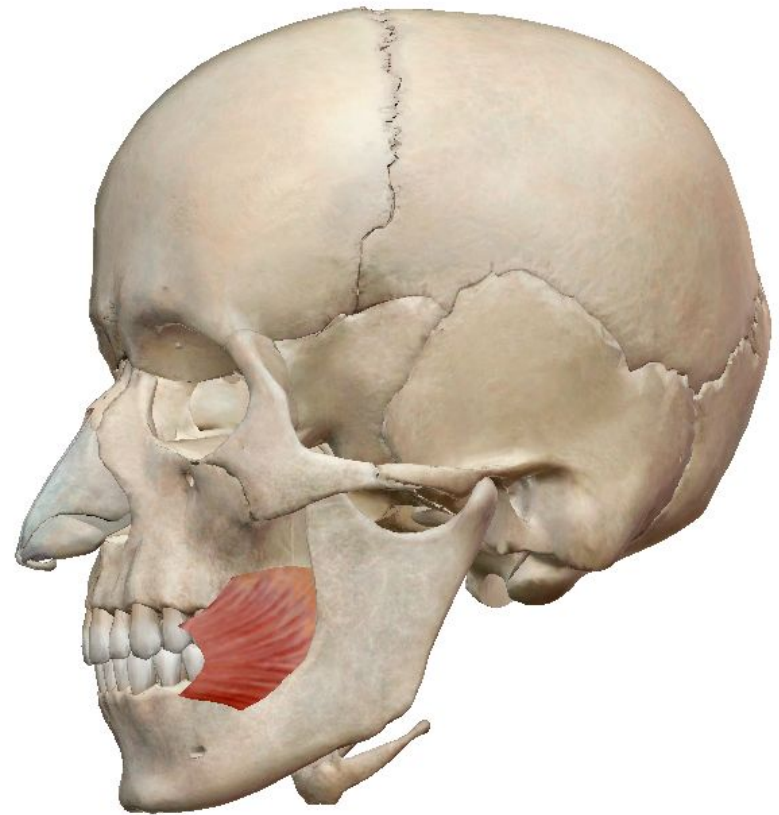


# Большая скуловая мышца

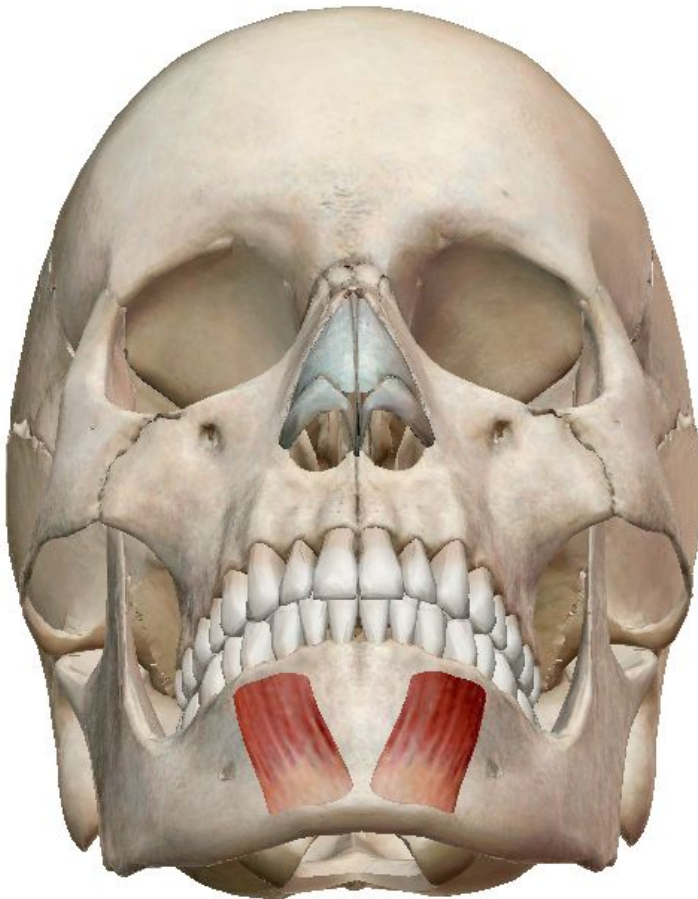


# Щечная мышца

- **Начальная точка - альвеолярные отростки верхней и нижней челюстей**
- **Точка прикрепления - слизистая оболочка щеки**
- **Функции - тянет угол рта назад, прижимает щеки и губы к зубам**

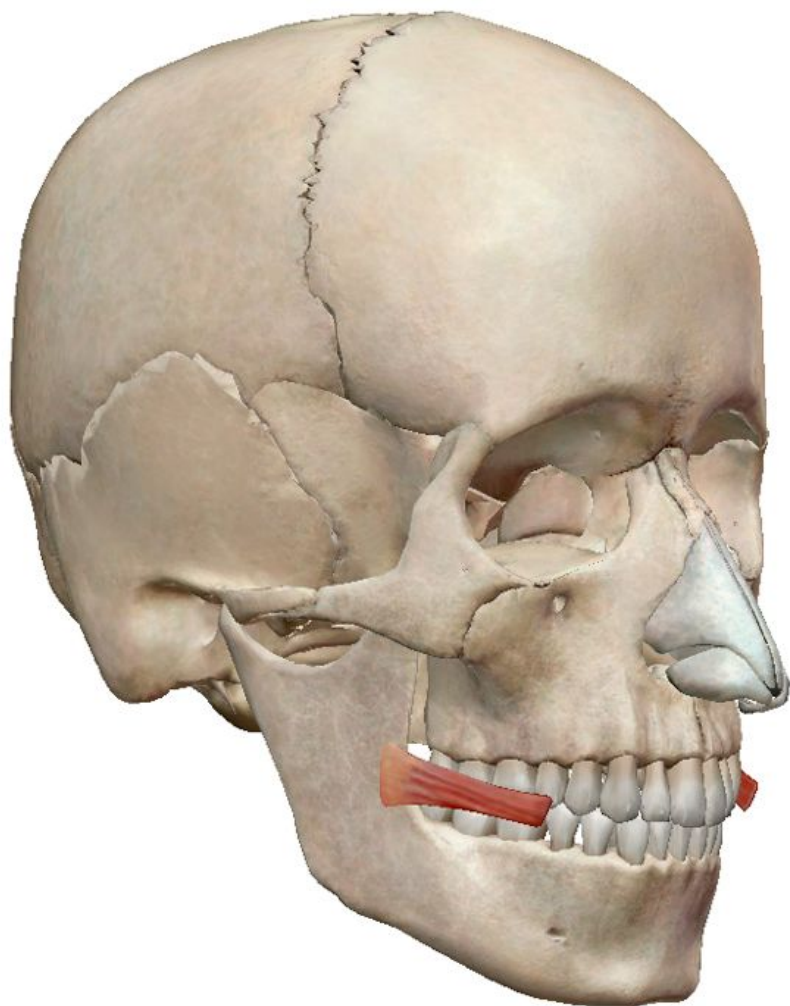


# Подбородочная мышца



- Начальная точка - от нижней челюсти над подбородочным выступом
- Точка прикрепления - кожа подбородка
- Функции - поднимает кожу подбородка, образуя на ней ямочки

# Мышца смеха, нередко отсутствует



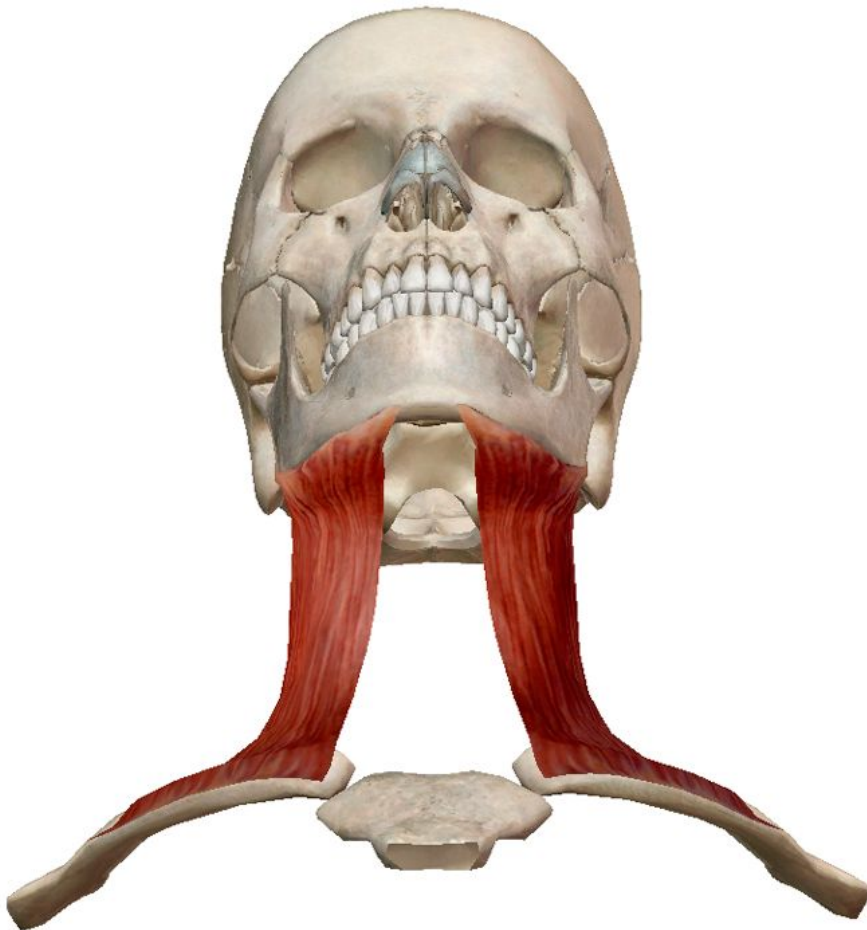
- **Начальная точка - околоушная фасция**
- **Точка прикрепления - кожа угла рта**
- **Функции - тянет угол рта в латеральную сторону**



# Мышцы шеи

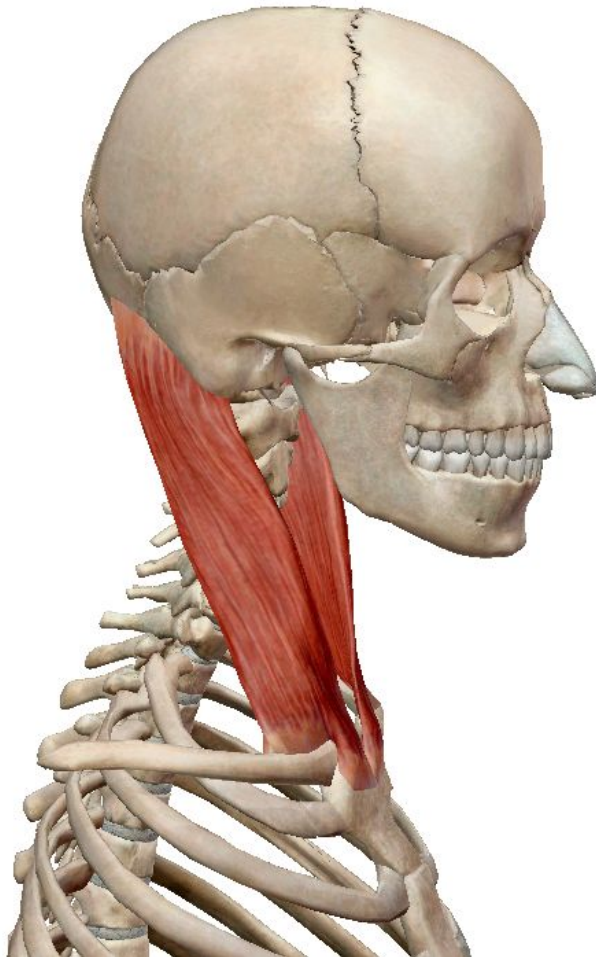
# **Поверхностные мышцы**

# Подкожная мышца шеи



- Начальная точка - фасция головы ниже ключицы
- Точка прикрепления - угол рта, основание тела нижней челюсти и жевательная фасция
- Функции - приподнимает кожу шеи, защищает от сдавления поверхностные вены, оттягивает угол рта книзу и наружу

# Грудино-ключично-сосцевидная мышца



- **Начальная точка - медиальная часть – от передней поверхности рукоятки грудины. Латеральная – от грудинного конца ключицы**
- **Точка прикрепления - сосцевидный отросток височной кости и латеральный отрезок верхней выйной линии**
- **Функции - при одностороннем сокращении мышца поворачивает голову в противоположную сторону, при двустороннем — забрасывает голову назад, поворачивает лицо в противоположную сторону**

# **Срединная группа**

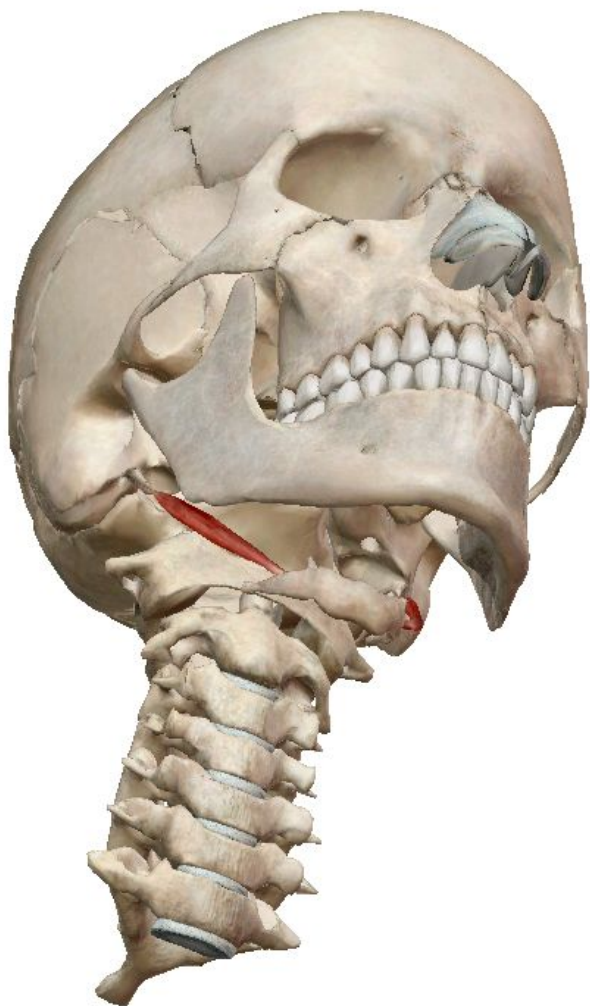
**Надподъязычные мышцы  
расположены выше  
подъязычной кости и  
прикрепляются к ней**

# Двубрюшная мышца



- Начальная точка - переднее брюшко – двубрюшная ямка нижней челюсти, заднее – от сосцевидной вырезки височной кости
- Точка прикрепления - подъязычная кость
- Функции - опускает нижнюю челюсть, тянет ее назад, поднимает подъязычную кость

# Шилоподъязычная мышца



- Начальная точка - шиловидный отросток височной кости
- Точка прикрепления - тело подъязычной кости
- Функции - тянет подъязычную кость кверху, назад и в свою сторону



# Челюстно-подъязычная мышца



- Начальная точка - нижняя челюсть
- Точка прикрепления - передняя поверхность подъязычной кости
- Функции - поднимает подъязычную кость вместе с гортанью; опускает нижнюю челюсть

# Подбородочно- подъязычная мышца

- **Начальная точка - подбородочная ость нижней челюсти**
- **Точка прикрепления - тело подъязычной кости**
- **Функции - тянет подъязычную кость вверх и вперед, опускает нижнюю челюсть, поднимает подъязычную кость**



# **Подподъязычные мышцы**

# Лопаточно-подъязычная мышца (состоит из двух брюшек, соединенных промежуточным сухожилием)



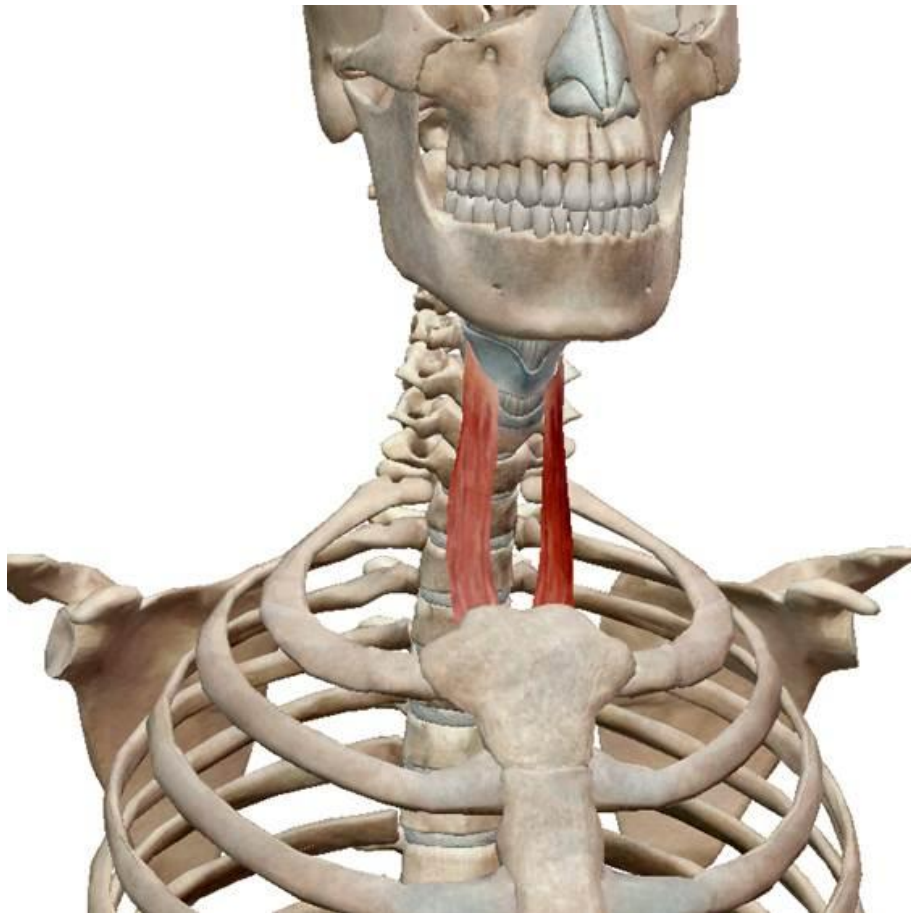
- Начальная точка - верхнее брюшко – от нижнего края подъязычной кости, нижнее – от верхнего края лопатки и верхней поперечной связки
- Точка прикрепления - к подъязычной кости
- Функции - при сокращении тянет подъязычную кость вниз, натягивает предтрахеальную пластинку шейной фасции, расширяет просвет глубоких вен шеи

# Грудино-подъязычная мышца



- Начальная точка - задняя поверхность ключицы, рукоятки грудины, задняя грудино-ключичная связка
- Точка прикрепления - нижний край тела подъязычной кости
- Функции - тянет подъязычную кость книзу

# Грудино-щитовидная мышца



- Начальная точка - задняя поверхность рукоятки грудины, хрящ I ребра
- Точка прикрепления - костная линия щитовидного хряща гортани
- Функции - тянет гортань книзу

# Щитоподъязычная мышца



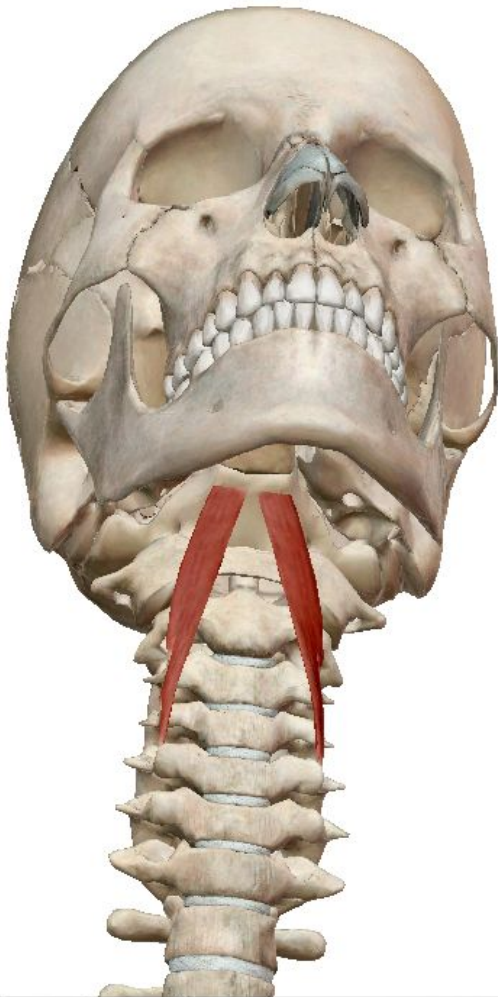
- **Начальная точка - щитовидный хрящ**
- **Точка прикрепления - тело и большой рог подъязычной кости**
- **Функции - поднимает гортань, подтягивает подъязычную кость к гортани**

# **Глубокие мышцы шеи**



**Медиальная группа –  
предпозвоночные  
мышцы**

# Длинная мышца головы



- Начальная точка - передние бугорки поперечных отростков III – VI шейных позвонков
- Точка прикрепления - нижняя поверхность базилярной части затылочной кости
- Функции - наклоняет шейную часть позвоночного столба вперед, поворачивают голову

# Передняя прямая мышца ГОЛОВЫ



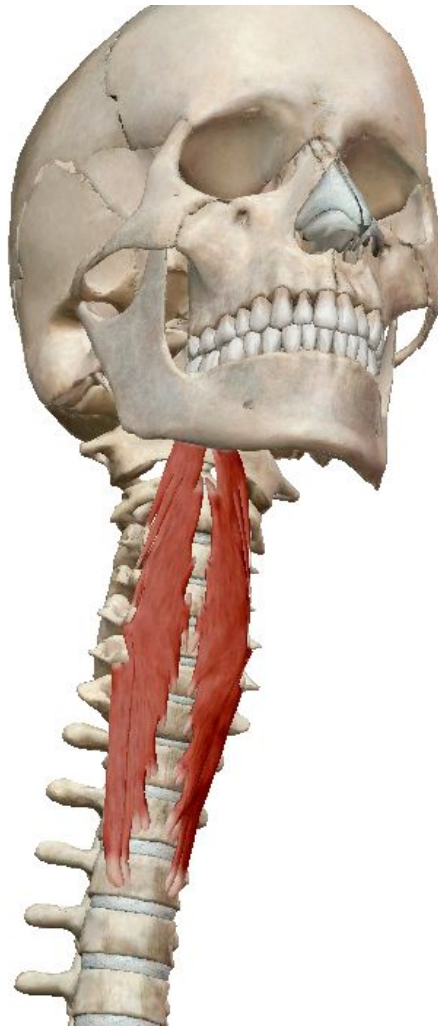
- Начальная точка - передняя дуга атланта
- Точка прикрепления - нижняя поверхность базилярной части затылочной кости
- Функции - наклоняют голову вперед

# Боковая прямая мышца ГОЛОВЫ



- Начальная точка - поперечный отросток I шейного позвонка
- Точка прикрепления - латеральная часть затылочной кости
- Функции - наклоняют голову в свою сторону

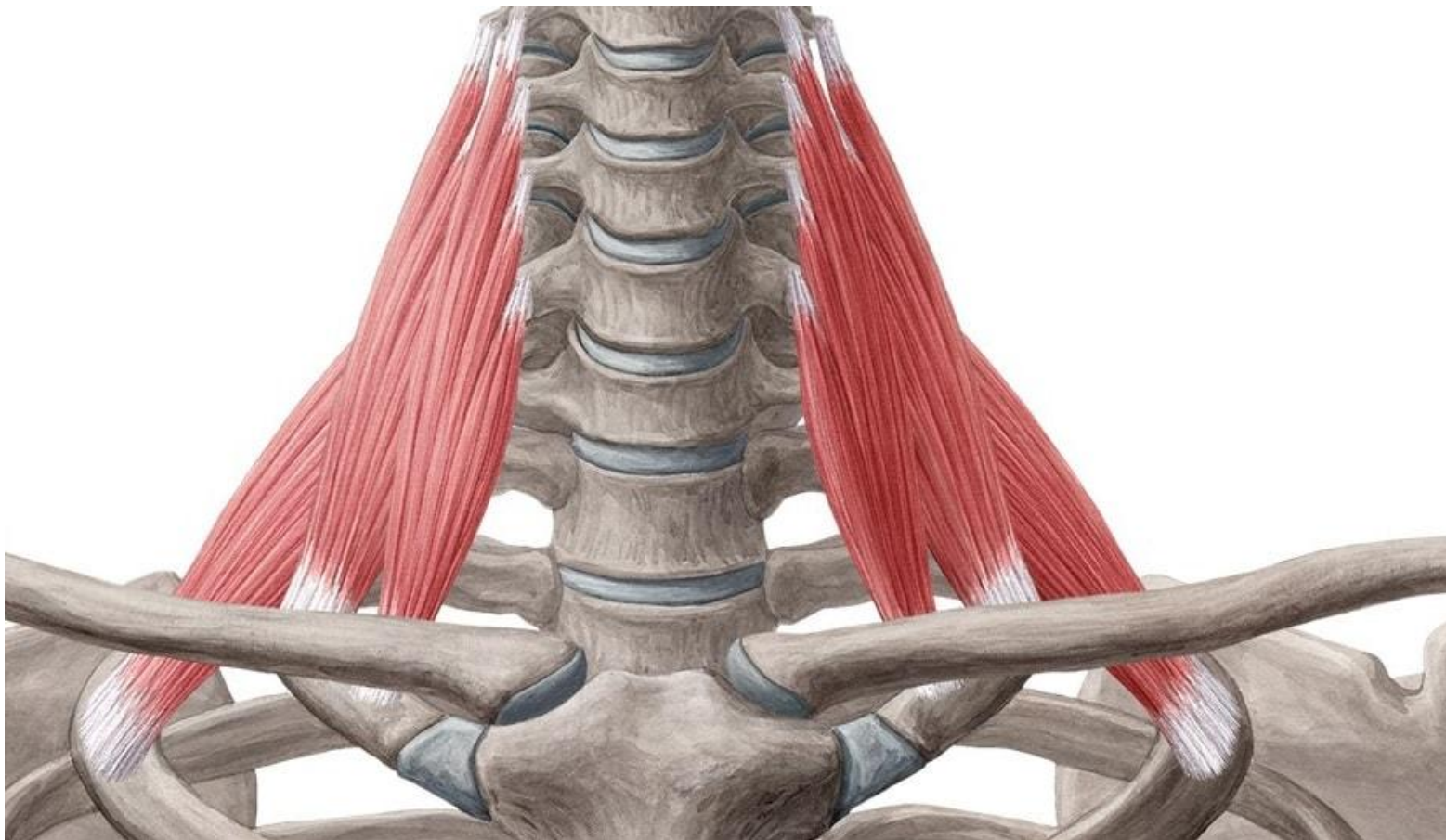
# Длинная мышца шеи



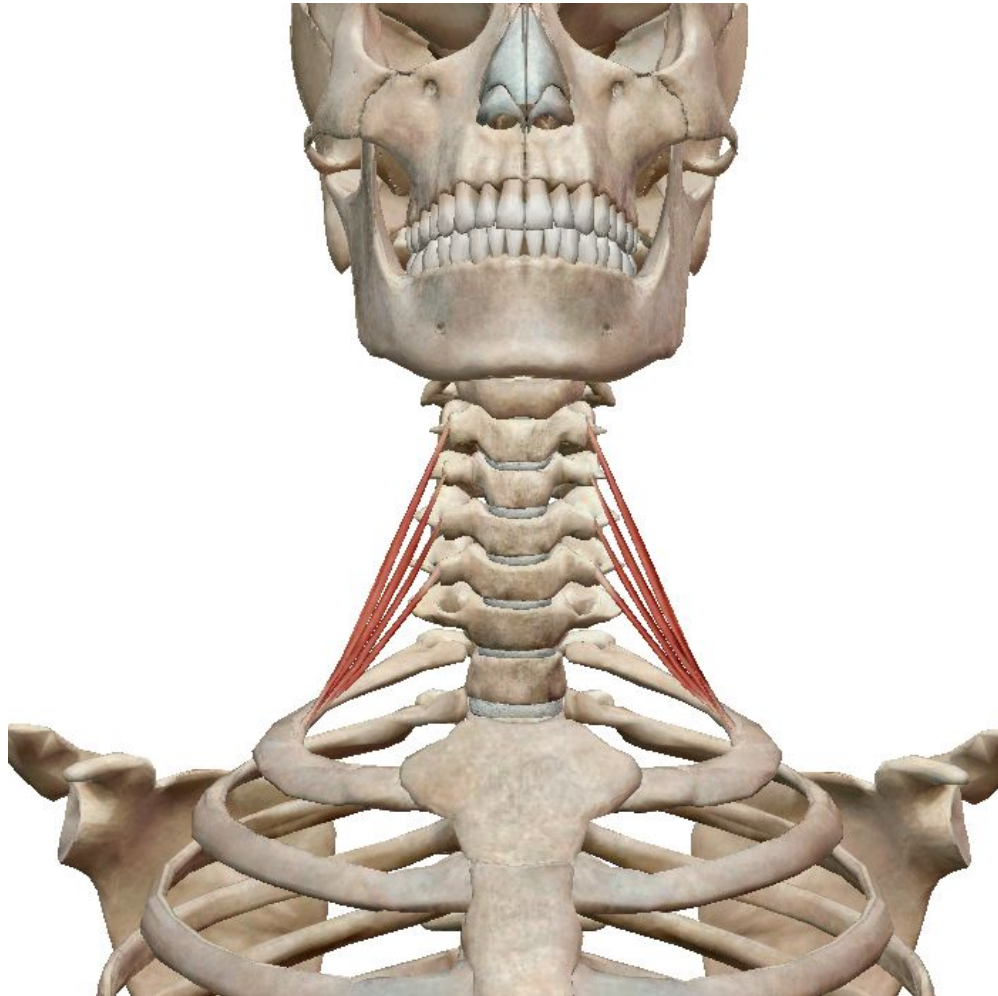
- **Начальная точка - от тела трех нижних шейных и трех верхних грудных позвонков, поперечных отростков III – V шейных позвонков**
- **Точка прикрепления - поперечные отростки 6 шейных бугров, передний бугорок I шейного позвонка, тела II – IV шейных позвонков**
- **Функции - наклоняют шею вперед и в свою сторону**

# **Латеральная группа**

# Лестничные мышцы



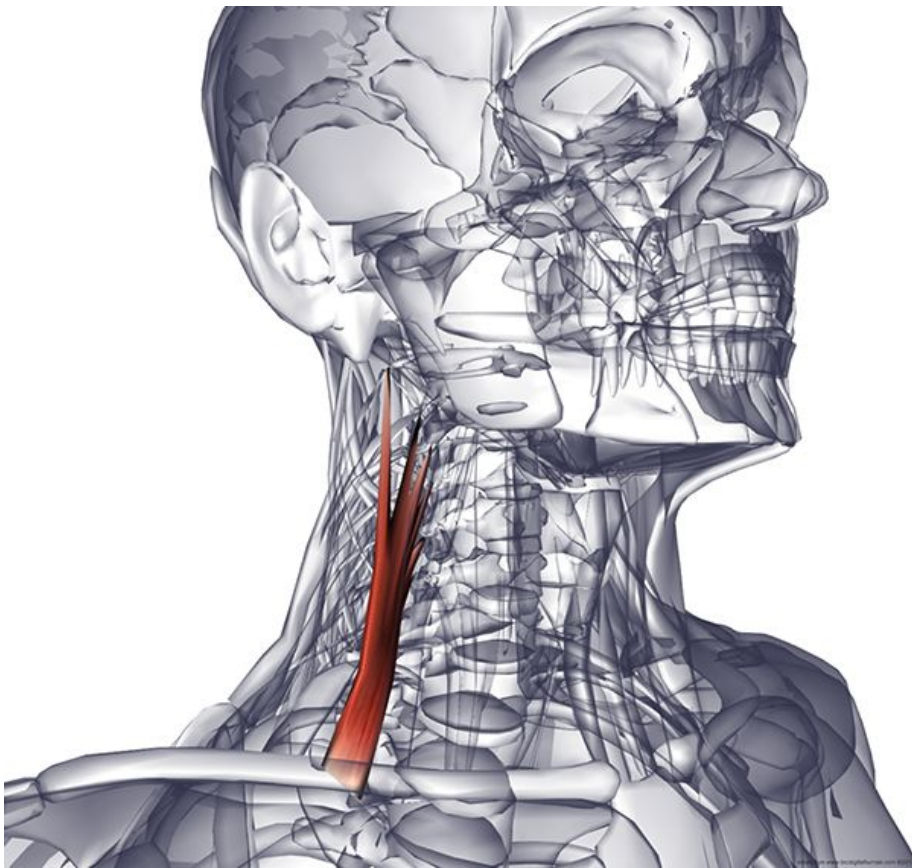
# Передняя лестничная мышца



- Начальная точка - передние бугорки поперечных отростков III – IV шейных позвонков
- Точка прикрепления - бугорок передней лестничной мышцы на I ребре
- Функции - при одностороннем сокращении наклоняет шейный отдел позвоночника в свою сторону, при двустороннем – наклоняет его вперед



# Средняя лестничная мышца



- Начальная точка - поперечные отростки II—VII шейных позвонков
- Точка прикрепления - I ребро
- Функции - поднимает I ребро или наклоняет шею вперед

# Задняя лестничная мышца

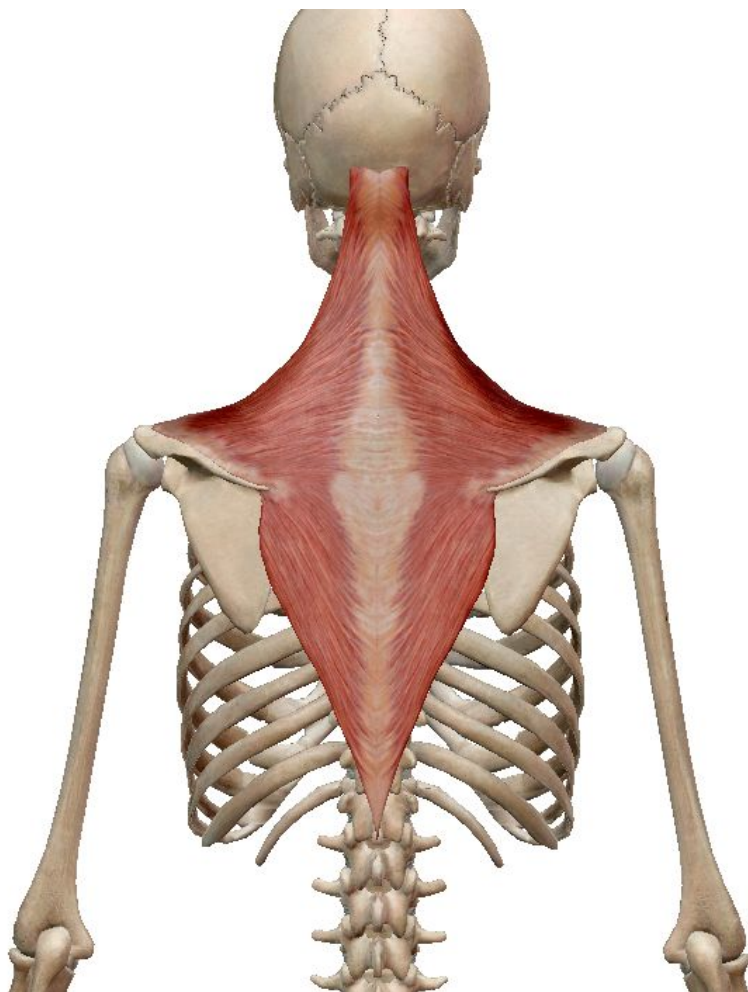


- Начальная точка - задние бугорки поперечных отростков IV—VI шейных позвонков
- Точка прикрепления - верхний край и наружная поверхность II ребра
- Функции - поднимает II ребро, сгибает шейный отдел позвоночника

# **Мышцы спины**

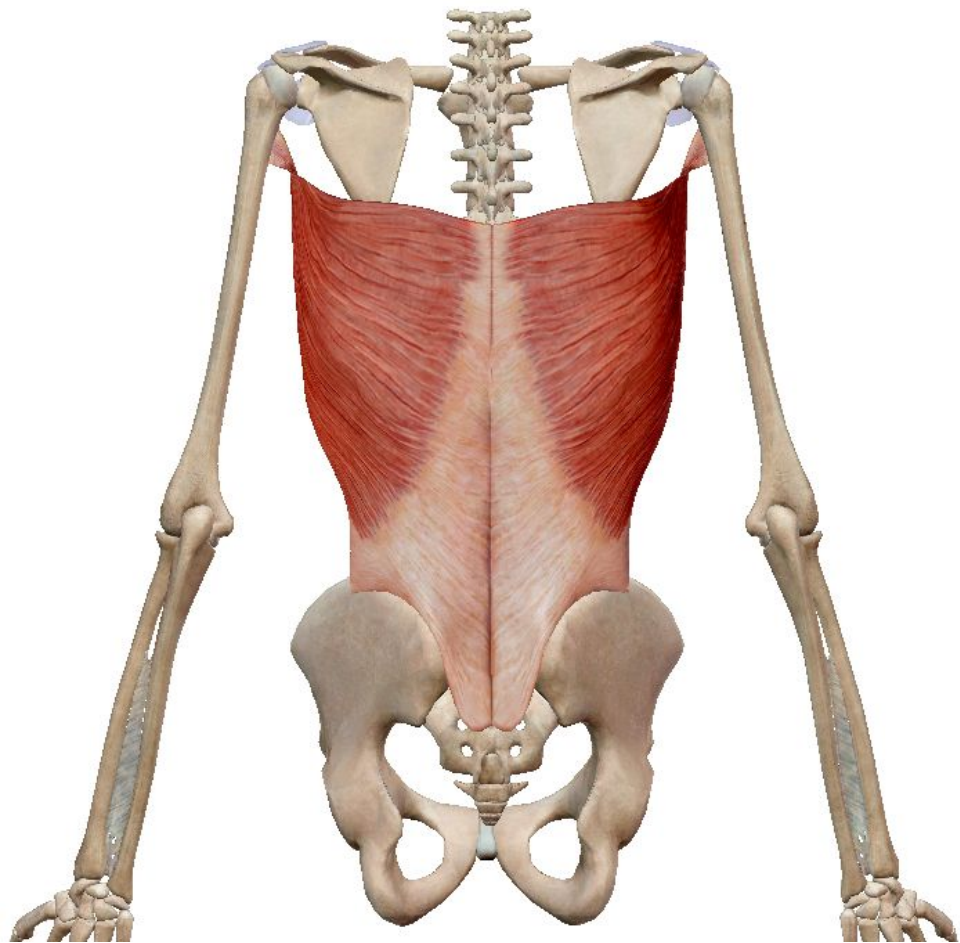
# **Поверхностные мышцы спины**

# Трапециевидная мышца



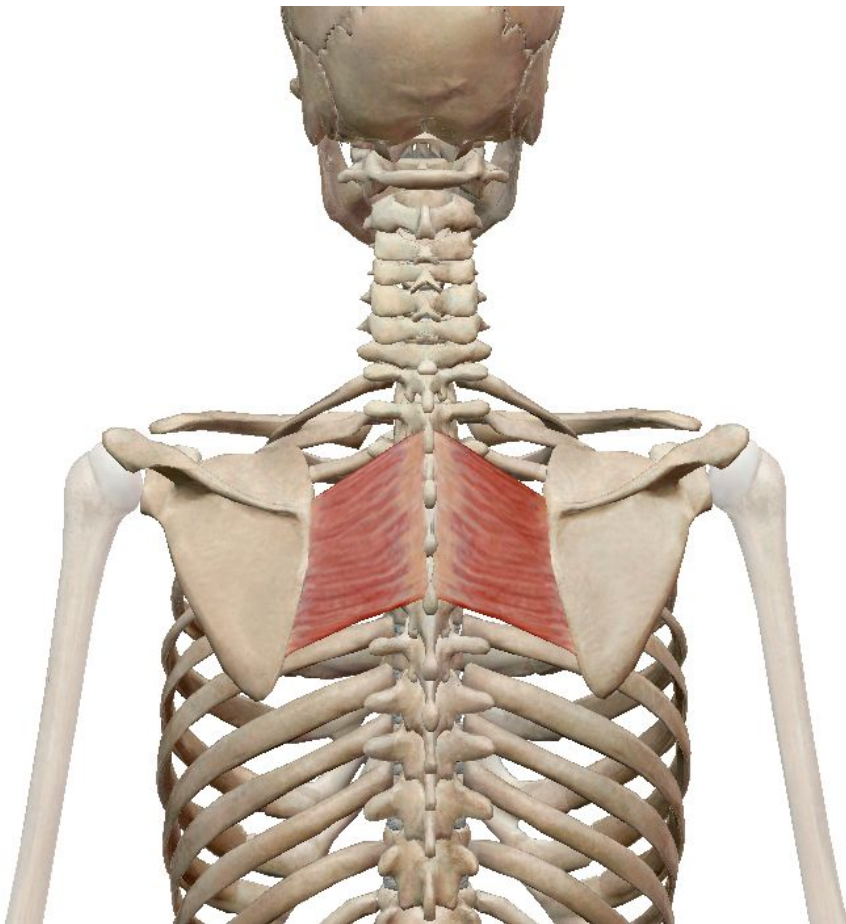
- Начальная точка - от затылочной кости, вийной связки, надостистой связки и остистых отростков VII шейного и всех грудных позвонков
- Точка прикрепления - акромиальная часть ключицы, плечевой отросток и ость лопатки
- Функции - верхняя часть мышцы поднимает лопатку и плечевой пояс, нижняя - опускает её, а средняя приближает её к позвоночнику

# Широчайшая мышца спины



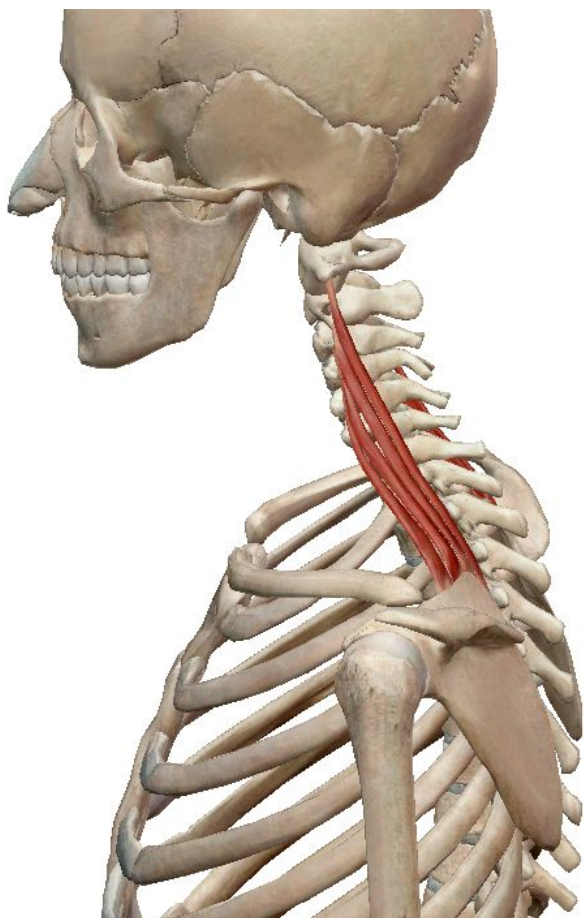
- **Начальная точка - остистые отростки шести нижних грудных и всех поясничных позвонков**
- **Точка прикрепления - гребень малого бугорка плечевой кости**
- **Функции - приводит плечо к туловищу, тянет верхнюю конечность назад, поворачивает её внутрь, принимает участие в дыхательных движениях**

# Большая и малая ромбовидные мышцы (под трапециевидной мышцей)



- Начальная точка - остистые отростки II-V грудных позвонков (большая) и VII шейного позвонка и I грудного (малая)
- Точка прикрепления - медиальный край лопатки
- Функции - приближают лопатку к позвоночнику и поднимают её

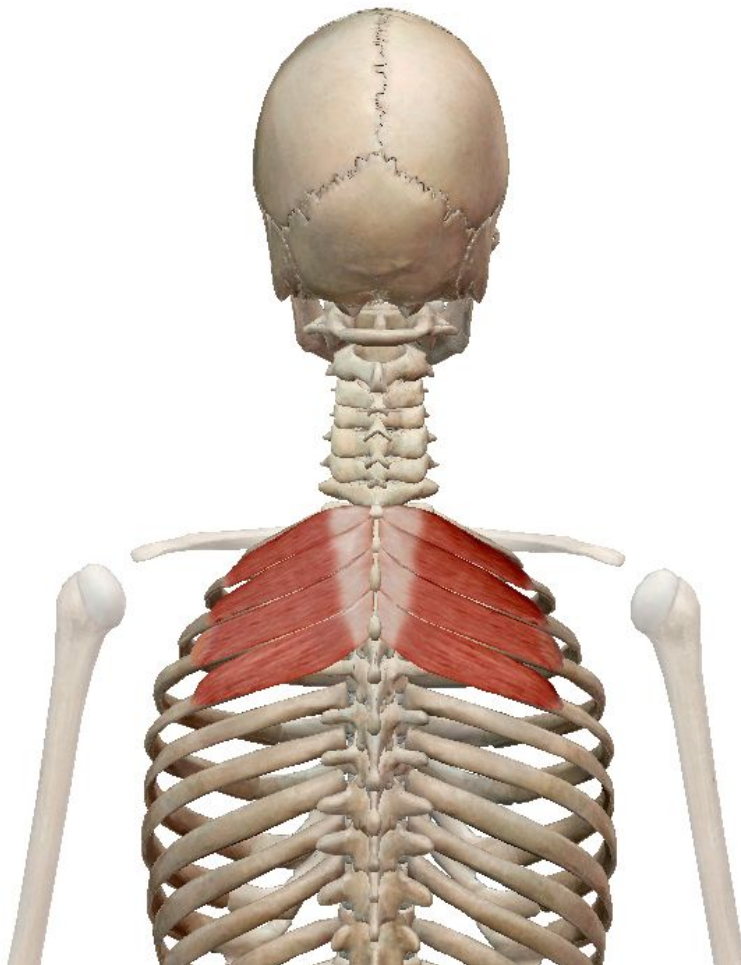
# Мышца, поднимающая лопатку



- Начальная точка - задние бугорки поперечных отростков III – IV верхних шейных позвонков
- Точка прикрепления - медиальный край и верхний угол лопатки
- Функции - поднимает лопатку и приближает её к позвоночнику, наклоняет шейный отдел позвоночника

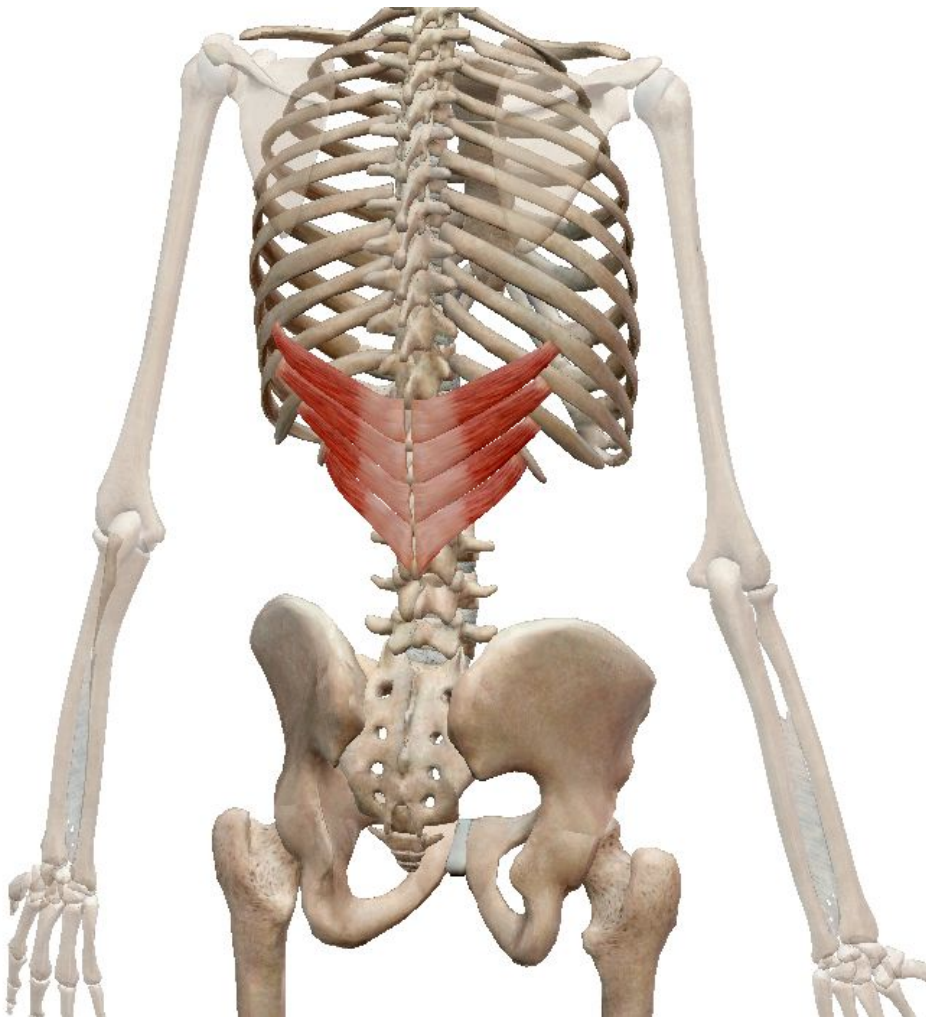


# Верхняя задняя зубчатая мышца (под ромбовидными мышцами)



- Начальная точка - остистые отростки VI - VII шейных и I - II грудных позвонков
- Точка прикрепления - наружная поверхность II-V ребра
- Функции - поднимает ребра, участвуя в акте вдоха

# Нижняя задняя зубчатая мышца (лежит под широчайшей мышцей спины)



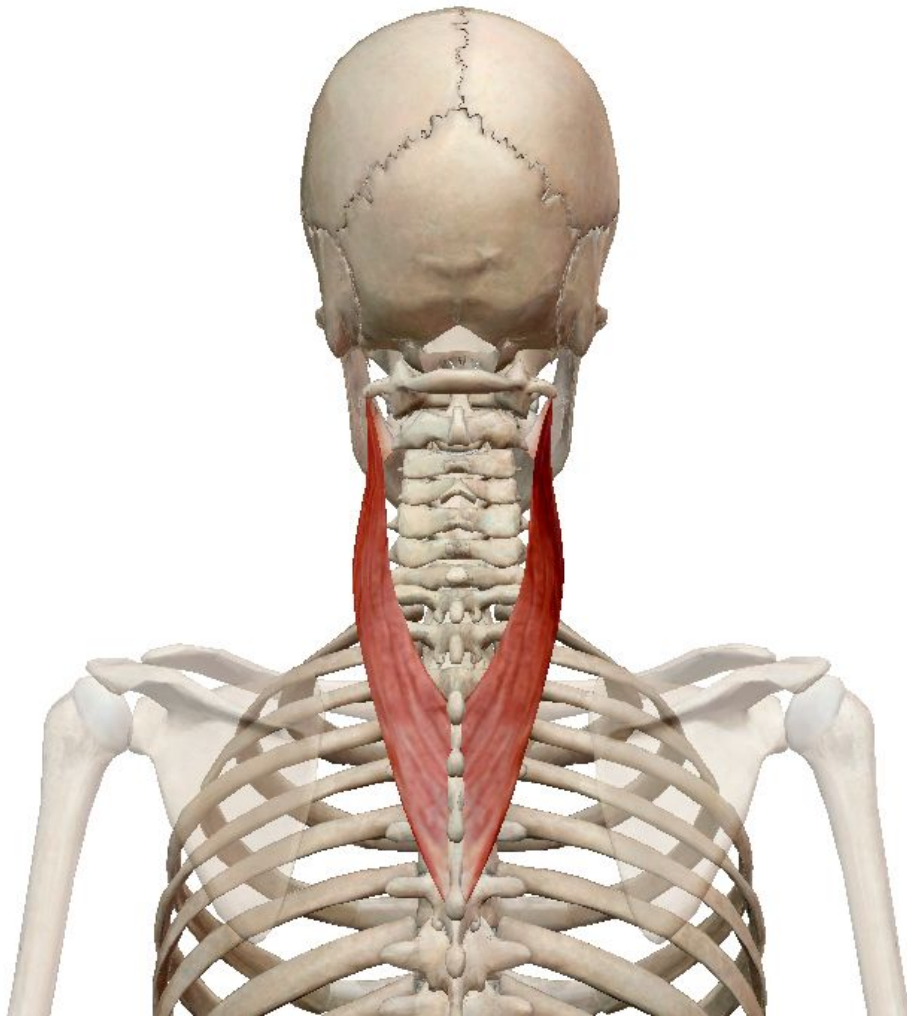
- Начальная точка - остистые отростки XI-XII грудных и I-II поясничных позвонков
- Точка прикрепления - четыре нижних ребра
- Функции - тянет ребра вверх и назад, участвуя в акте выдоха

# Ременная мышца головы



- Начальная точка - выйная связка, остистые отростки VII шейного и I-IV грудных позвонков
- Точка прикрепления - сосцевидный отросток височной кости и выйная линия затылочной кости
- Функции - разгибает шейную часть позвоночника, поворачивает голову в сторону

# Ременная мышца шеи



- Начальная точка - остистые отростки III-IV грудных позвонков
- Точка прикрепления - бугорки поперечных отростков двух или трех верхних шейных позвонков
- Функции - разгибает шейный отдел позвоночника, поворачивает его в стороны

# **Глубокие мышцы спины**

**Латеральный тракт.  
Лежат поверхностно,  
длинные**

## **Мышца, выпрямляющая позвоночник (делится на остистую, длиннейшую и подвздошно-реберную мышцы)**

- **Начальная точка - крестец, подвздошные кости, остистые отростки поясничных и XII-XI грудных позвонков**
- **Точка прикрепления - остистые отростки грудных и шейных позвонков, поднимается до затылочной кости**
- **Функции - при двустороннем сокращении - выпрямляет позвоночник, разгибает позвоночный столб и голову; при одностороннем — наклоняет его в сторону; опускает ребра, поворачивает голову**

**Мышца, выпрямляющая позвоночник:**

Остистая мышца

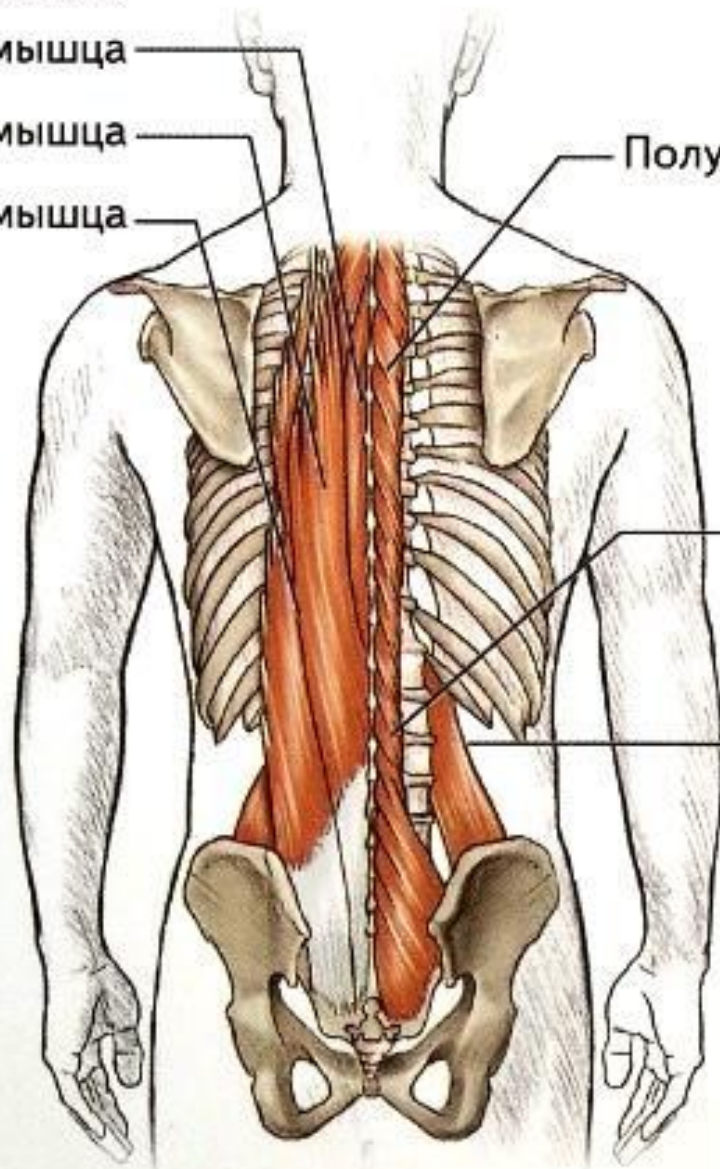
Длиннейшая мышца

Подвздошно-реберная мышца

Полуостистая мышца

Многораздельные мышцы

Квадратная мышца поясницы





**Медиальный тракт.**

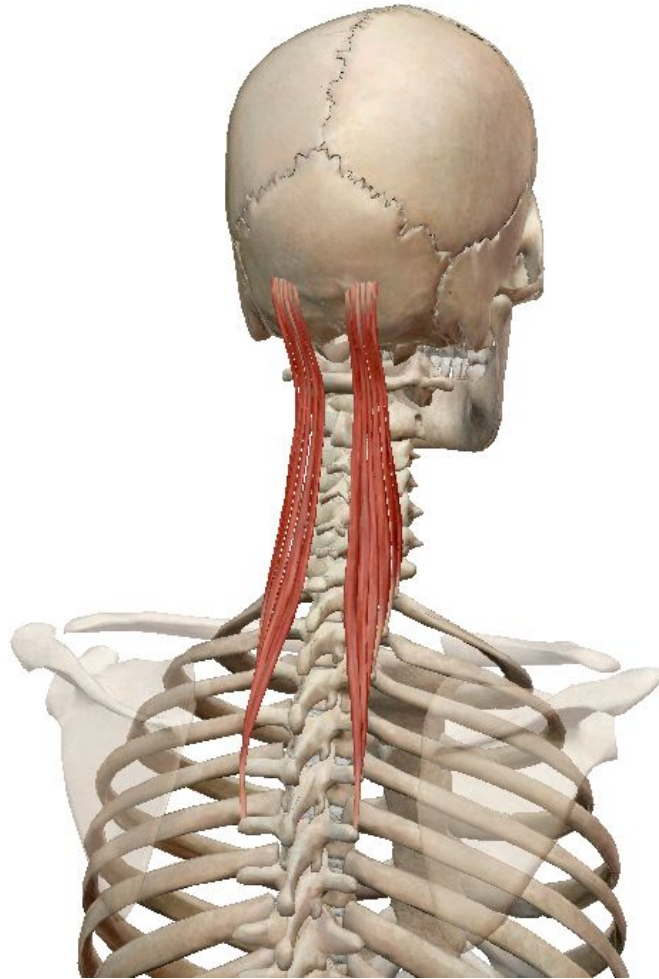
**Находится под мышцей, выпрямляющей позвоночник, на всем протяжении от крестца до затылочной кости, состоит из нескольких слоев коротких мышц; их функция – выпрямление позвоночника**

# **Поперечно-остистые мышцы:**

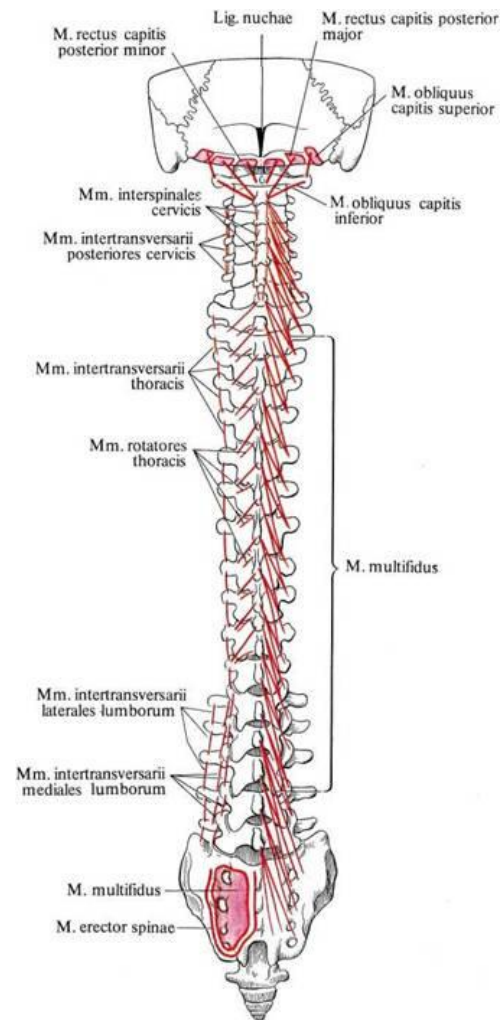
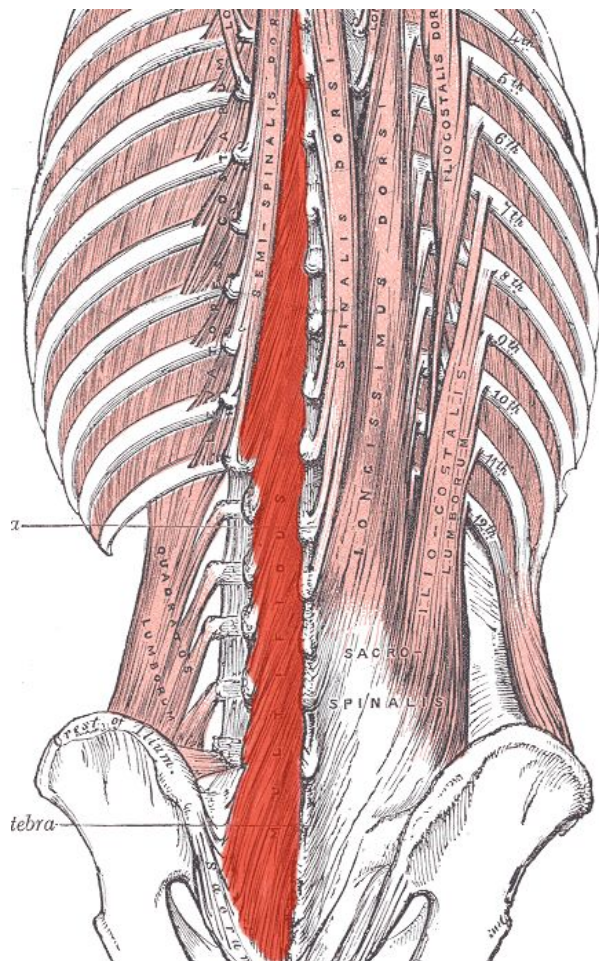
- **Полуостистая мышца головы, шеи, груди (поверхностный слой);**
- **Многораздельные мышцы (средний слой);**
- **Мышцы вращатели (глубокий слой)**

- **Начальная точка - поперечные отростки нижележащих позвонков: - Перекидываются через 5— 6 позвонков, - перекидываются через 3—4 позвонка; - переходят через один позвонок**
- **Точка прикрепления - остистые отростки вышележащих позвонков**
- **Функции - поворачивают и разгибают позвоночный столб, участвуют в поддержании тела в вертикальном положении**

# Полуостистая мышца головы



# Многораздельные мышцы



# Мышцы вращатели



# Межостистые мышцы



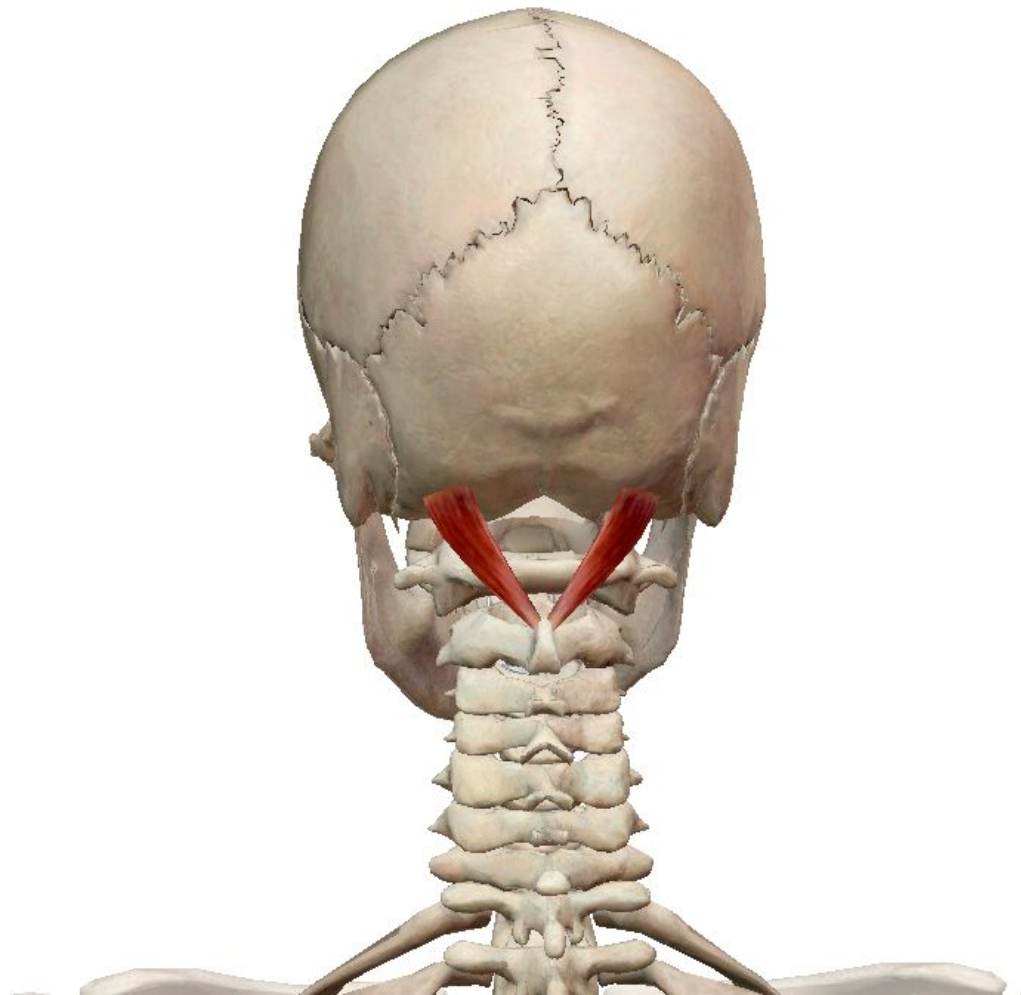
- Начальная точка - соединяют остистые отростки смежных позвонков, выражены в шейном и поясничном отделах
- Функции - разгибают позвоночник, удерживают его в вертикальном положении

# Подзатылочные мышцы

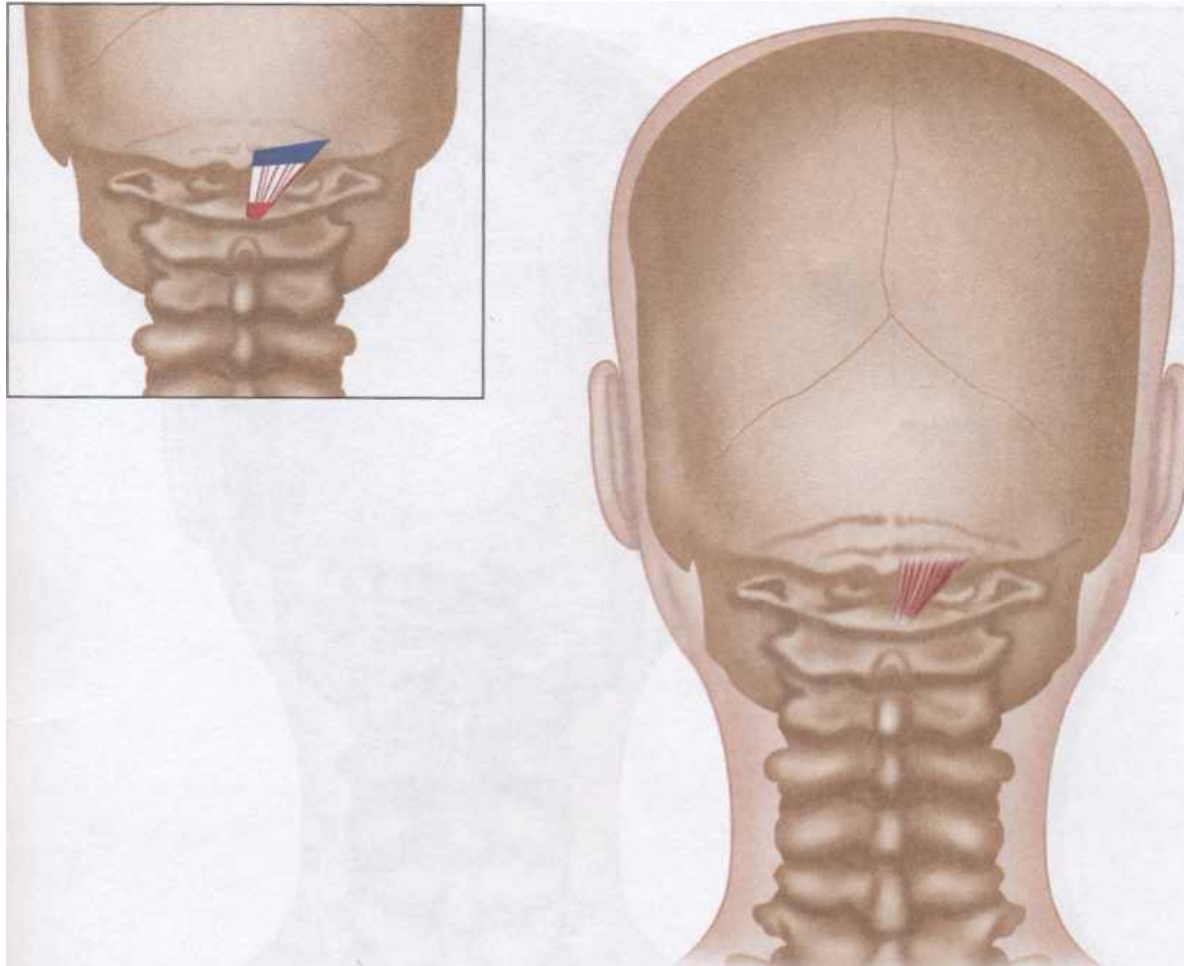
- Начальная точка - между затылочной костью и I—II шейными позвонками
- Функции - при одностороннем сокращении - поворачивают голову вбок, при двустороннем - наклоняют и запрокидывают голову назад



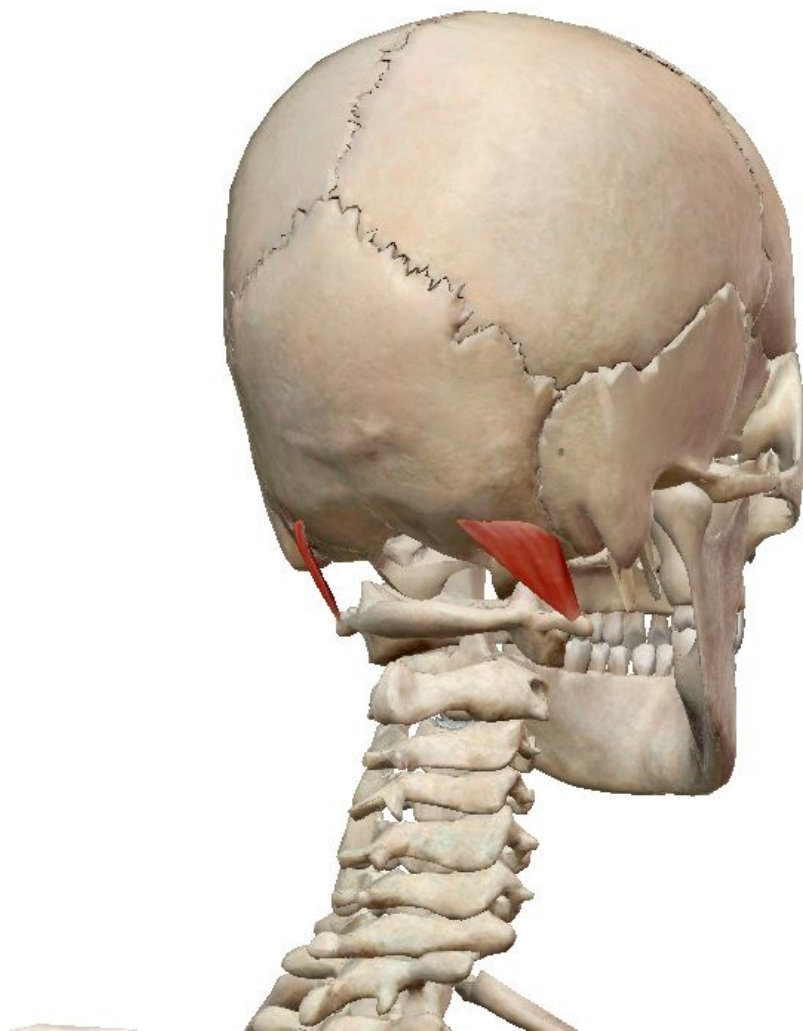
# Большая задняя прямая мышца головы



# Малая задняя прямая мышца головы



# Верхняя косая мышца головы



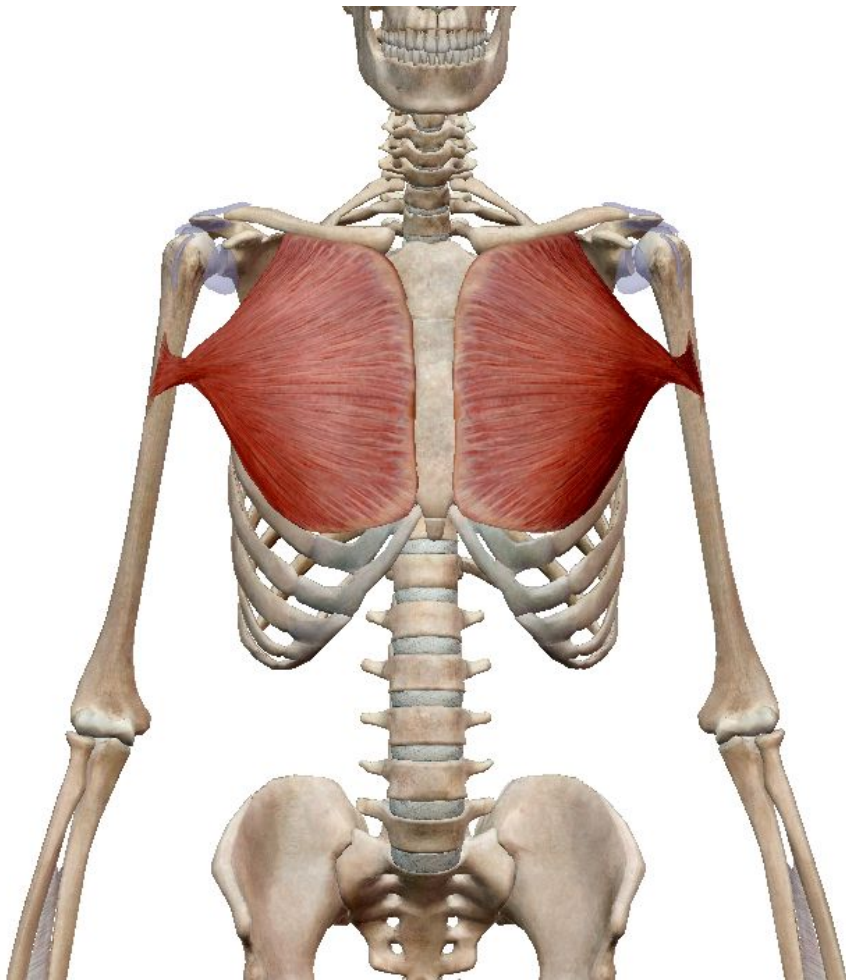
# Нижняя косая мышца головы



# Мышцы груди

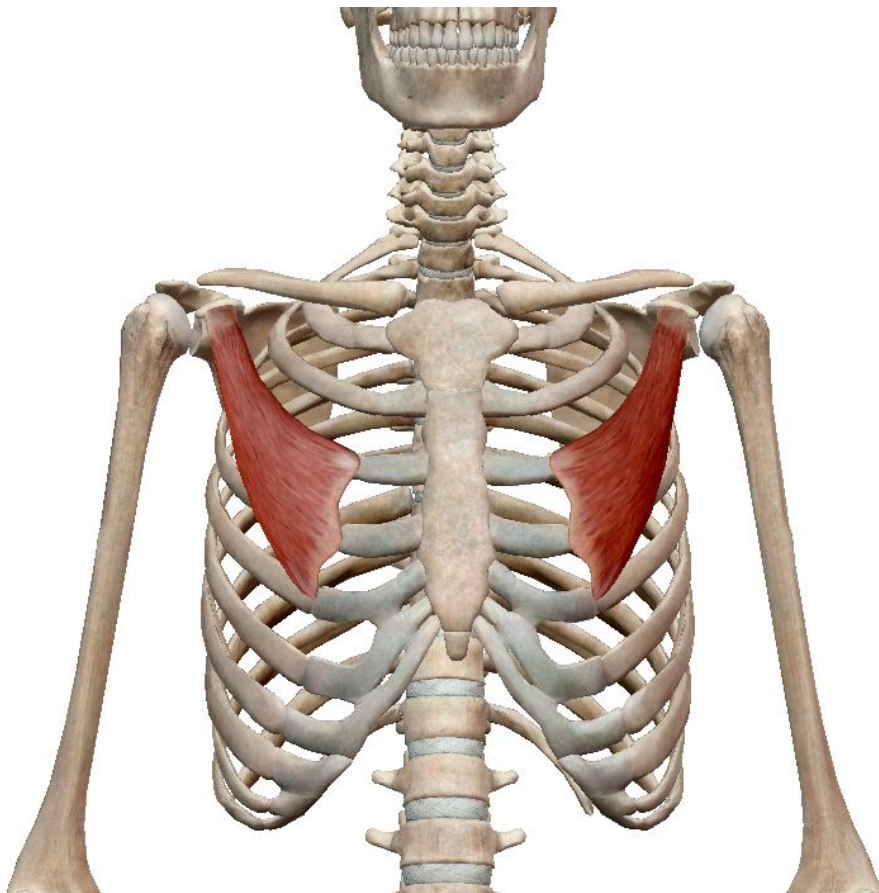
# **Поверхностные мышцы груди**

# Большая грудная мышца



- **Начальная точка -** медиальная половина ключицы, передняя поверхность рукоятки и тела грудины, хрящи верхних шести ребер
- **Точка прикрепления -** гребень большого бугорка плечевой кости
- **Функции -** приводит и вращает внутрь плечевую кость, поднятую руку опускает и тянет её вперед и внутрь; поднимает ребра и грудину, участвует в акте дыхания

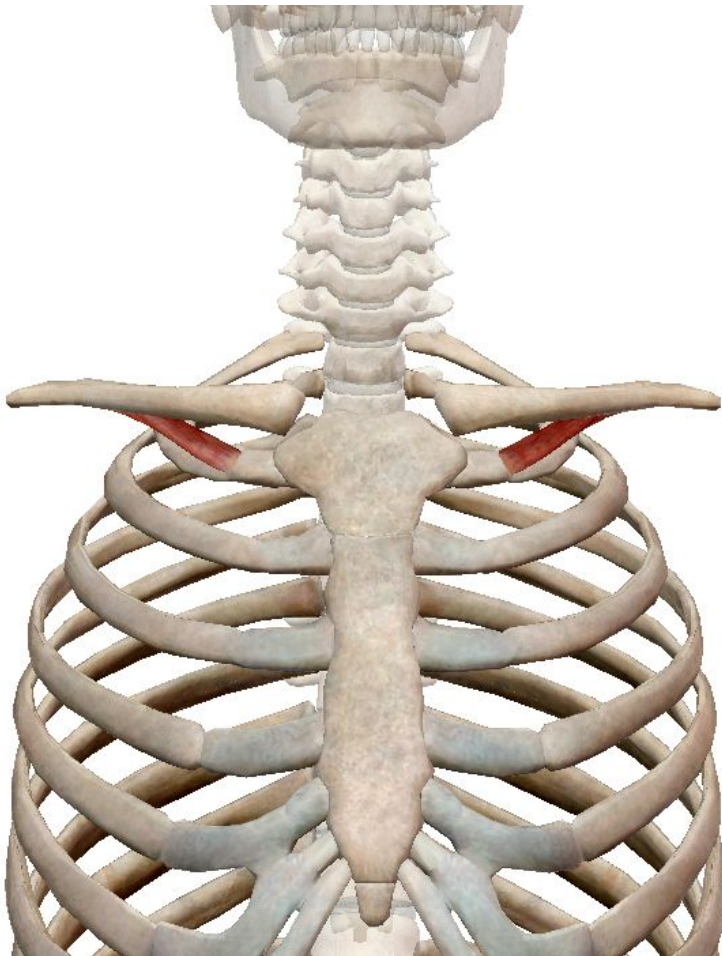
# Малая грудная мышца



- **Начальная точка - наружная поверхность II—V ребра вблизи соединения их с хрящами**
- **Точка прикрепления - клювовидный отросток лопатки**
- **Функции - тянет лопатку вниз и вперед, при фиксированной лопатке поднимает ребра**

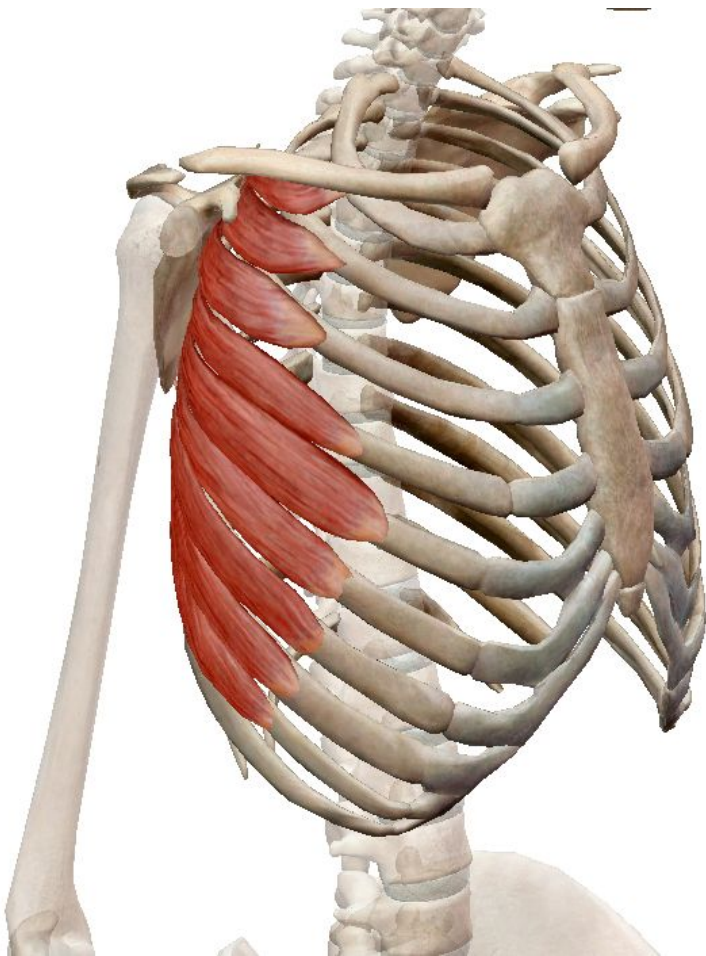


# Подключичная мышца



- Начальная точка - I ребро
- Точка прикрепления - нижняя поверхность акромиального конца ключицы
- Функции - тянет ключицу вниз и вперед, способствует укреплению грудино-ключичного сустава, поднимает I ребро

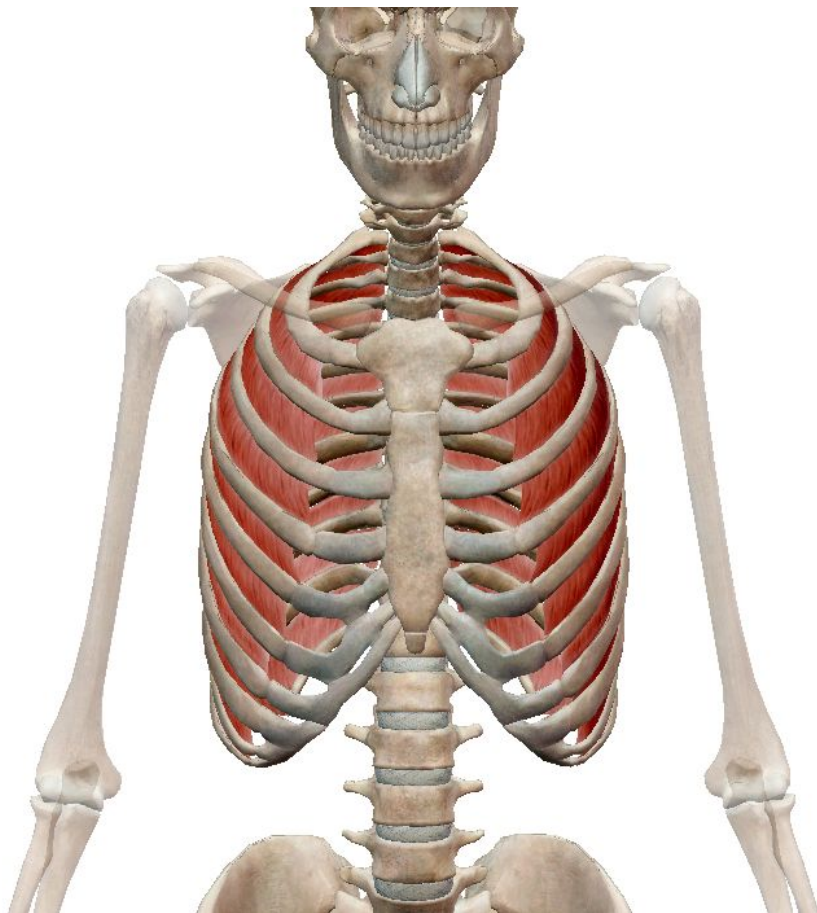
# Передняя зубчатая мышца



- **Начальная точка - зубцами от девяти верхних ребер**
- **Точка прикрепления - нижний угол и медиальный край лопатки**
- **Функции - тянет лопатку вперед и поворачивает ее нижний угол наружно при подъеме руки выше горизонтального уровня**

**Глубокие мышцы  
(собственные мышцы груди)**

# Наружные межреберные мышцы



- **Начальная точка - нижний край вышележащего ребра**
- **Точка прикрепления - верхний край нижележащего ребра**
- **Функции - участвуют в акте дыхания, поднимая ребра**

# Внутренние межреберные мышцы



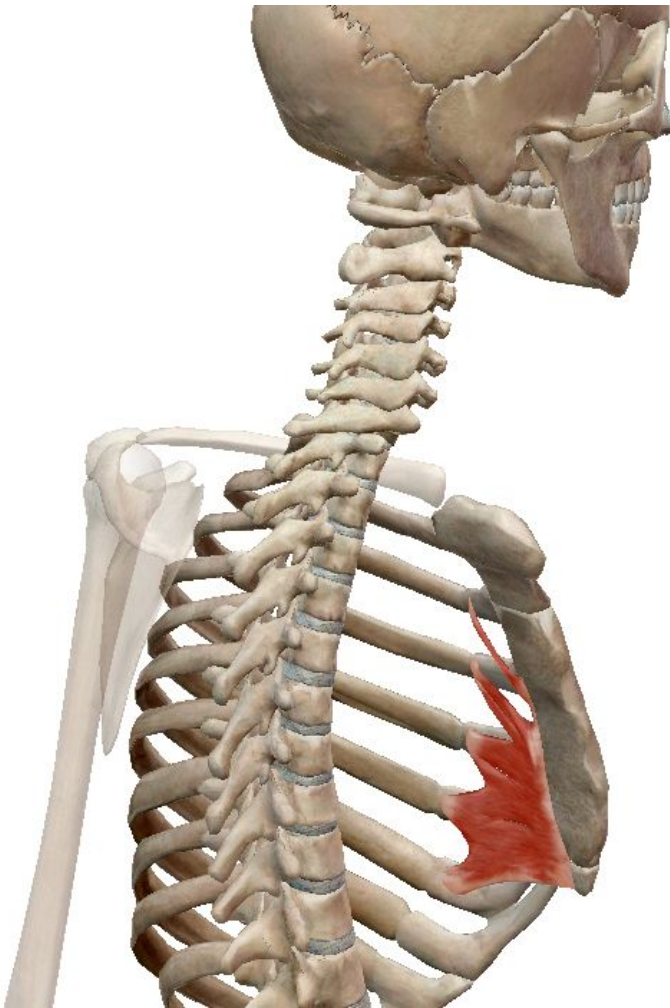
- **Начальная точка - от верхнего края нижележащего ребра**
- **Точка прикрепления - нижний край вышележащего ребра**
- **Функции - участвуют в акте дыхания, опуская ребра**

# Подреберные мышцы



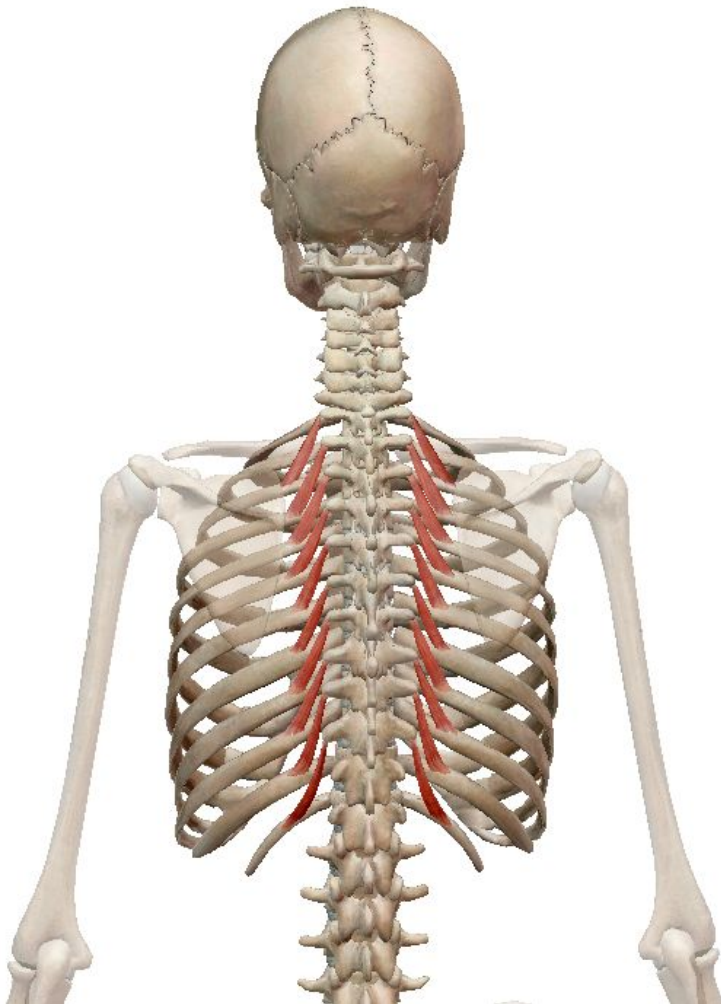
- **Начальная точка - около углов X— XII ребер**
- **Точка прикрепления - внутренняя поверхность вышележащих ребер**
- **Функции - опускают ребра, участвуют в акте дыхания**

# Поперечная мышца груди



- Начальная точка - мечевидный отросток и нижняя половина тела грудины
- Точка прикрепления - внутренняя поверхность II—VI ребер
- Функции - опускает ребра, участвует в акте выдоха

# Короткие и длинные мышцы, поднимающие ребра



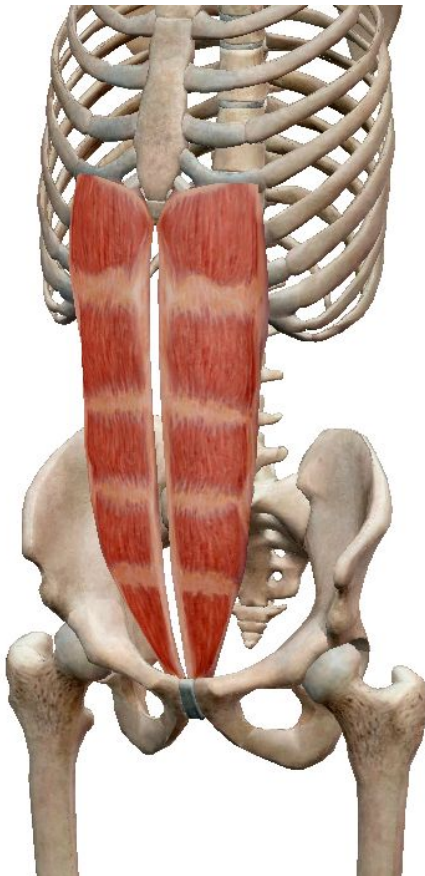
- Начальная точка - поперечные отростки VII шейного позвонка, I, II, VII и X грудных позвонков
- Точка прикрепления - ближайшие ребра
- Функции - поднимают ребра, участвуя в акте вдоха



# **Мышцы живота**

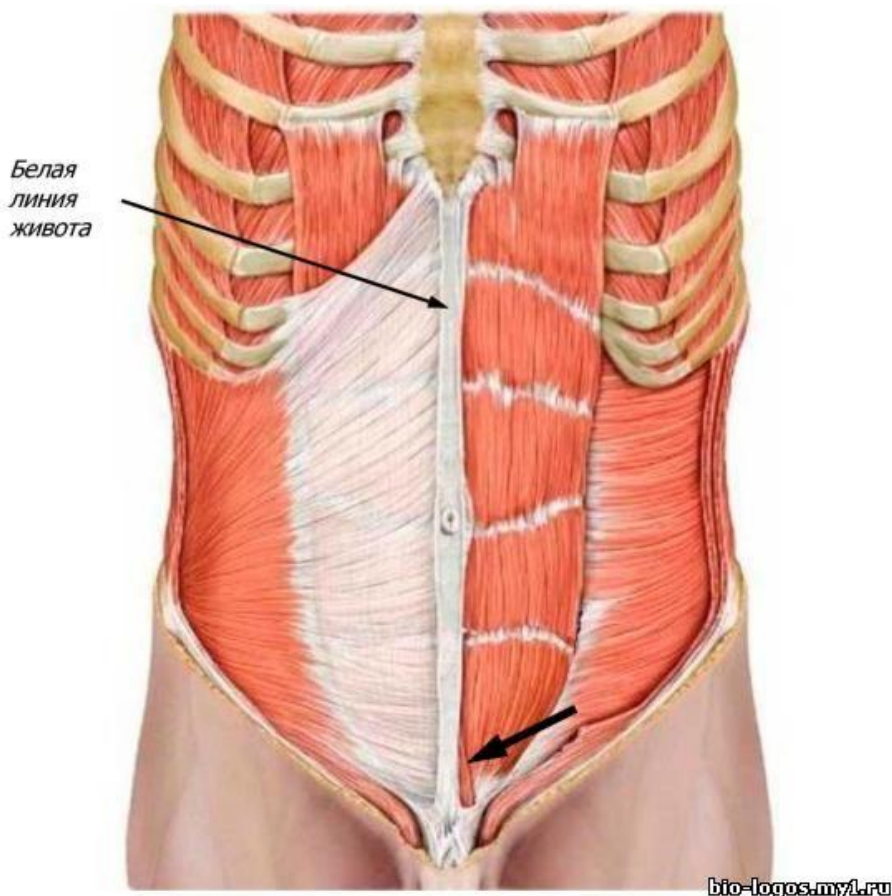
# **Мышцы передней стенки живота**

**Прямая мышца живота, расположенная по сторонам от срединной белой линии живота. На своем протяжении прерывается 3—4 поперечными перемычками**



- **Начальная точка - мечевидный отросток грудины, хрящи V—VII ребер**
- **Точка прикрепления - лобковая кость**
- **Функции - наклоняет туловище вперед, является частью мышц брюшного пресса, тянет ребра вниз, поднимает таз**

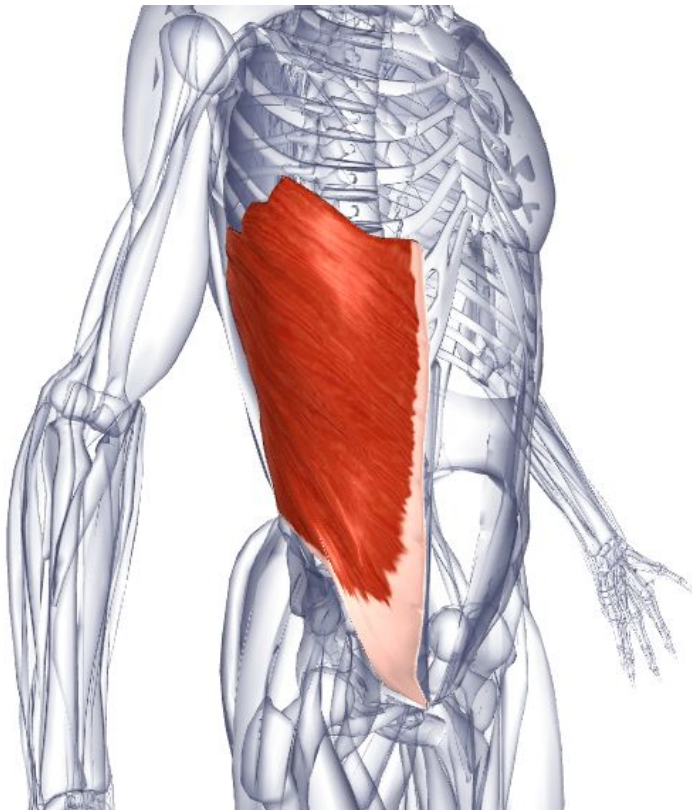
# Пирамидальная мышца



- Начальная точка - лобковый гребень
- Точка прикрепления - белая линия живота
- Функции - натягивает белую линию живота

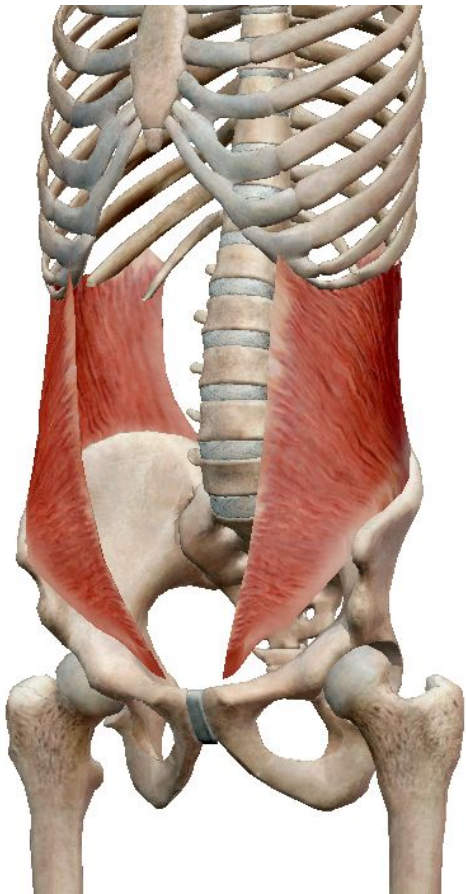
# **Мышцы боковой стенки живота**

# Наружная косая мышца живота входит в широкий апоневроз живота



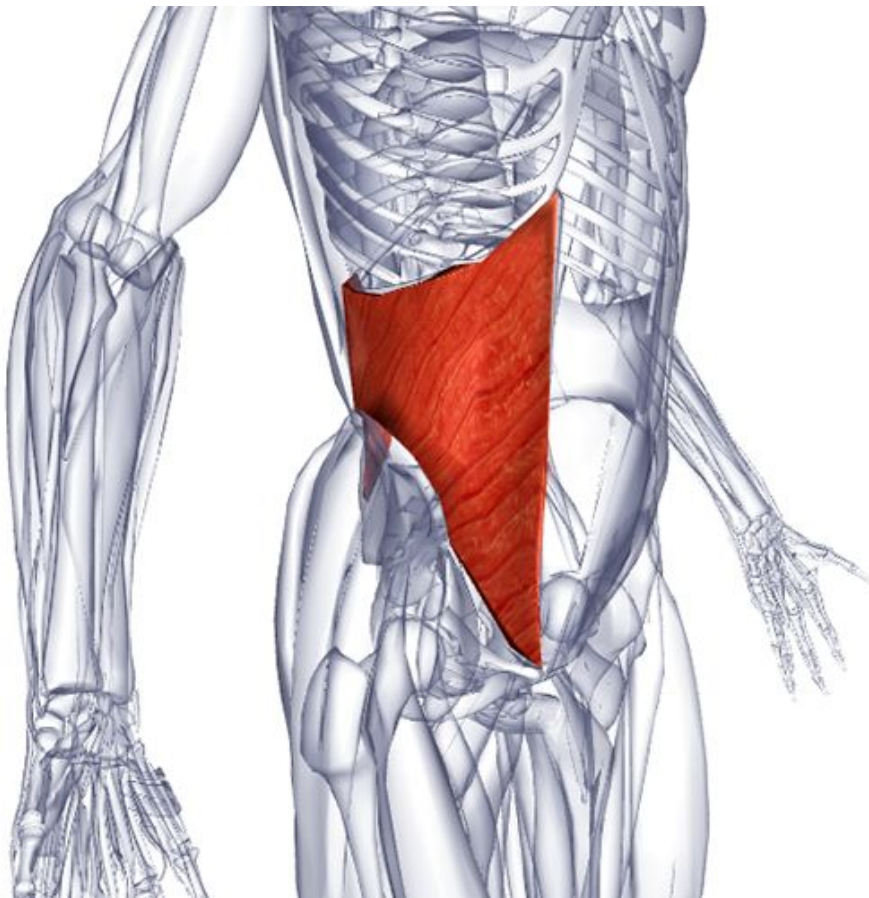
- Начальная точка - наружная поверхность V—XII ребер
- Точка прикрепления - гребень подвздошной ости, лобковый бугорок. Образует паховую связку
- Функции - оттягивает туловище в противоположную сторону, сгибает туловище вперед, тянет грудную клетку вниз, может поднимать таз, входит в состав мышц брюшного пресса

# Внутренняя косая мышца живота (лежит под предыдущей)



- Начальная точка - пояснично-грудная фасция, гребень подвздошной кости и паховая связка
- Точка прикрепления - мышечные пучки переходят в апоневроз и прикрепляются к хрящам нижних ребер
- Функции - сгибает позвоночник, поворачивает туловище в стороны, опускает ребра, поднимает таз

# Поперечная мышца (лежит под предыдущей)

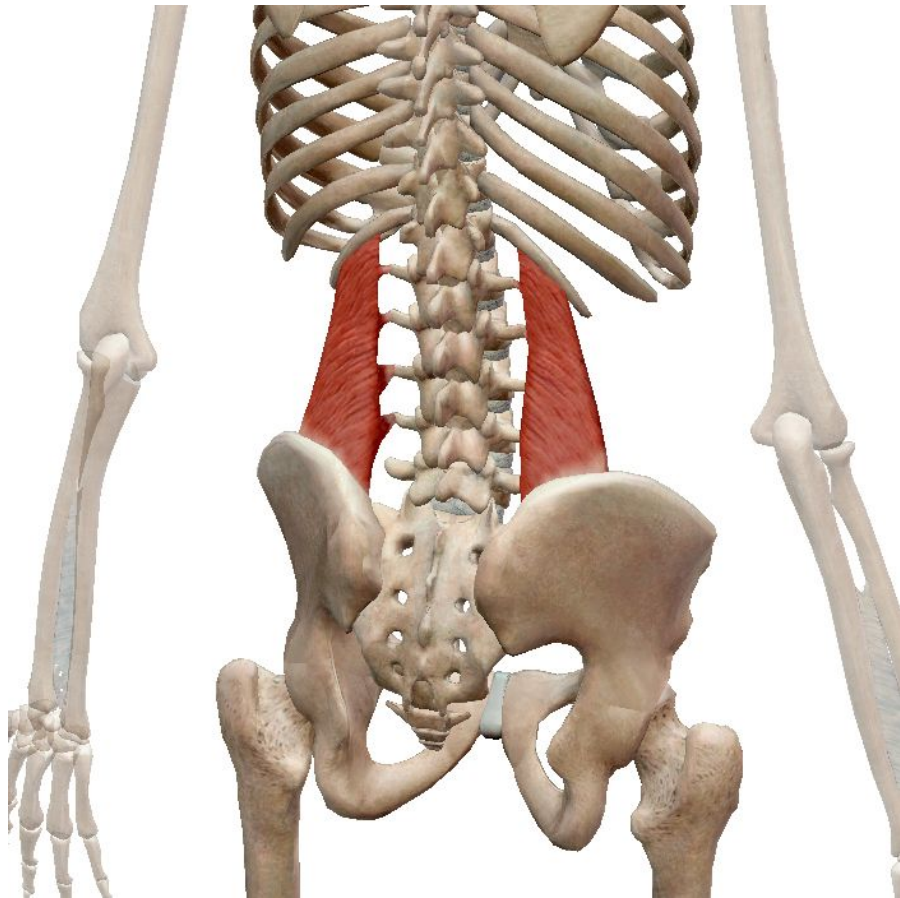


- **Начальная точка - внутренняя поверхность шести нижних ребер, пояснично-грудная фасция, гребень подвздошной кости и паховая связка**
- **Точка прикрепления - пучки мышечных волокон переходят в широкий апоневроз, который участвует в образовании белой линии живота**
- **Функции - мышца выполняет функцию брюшного пресса**



# **Мышцы задней стенки живота**

# Квадратная мышца поясницы



- Начальная точка - задний отдел подвздошного гребня, поперечные отростки 3—4 нижних поясничных позвонков
- Точка прикрепления - нижний XII ребра, поперечные отростки четырех верхних поясничных позвонков
- Функции - наклоняет позвоночник в свою сторону, опускает XII ребро, при двустороннем сокращении удерживает туловище в вертикальном положении