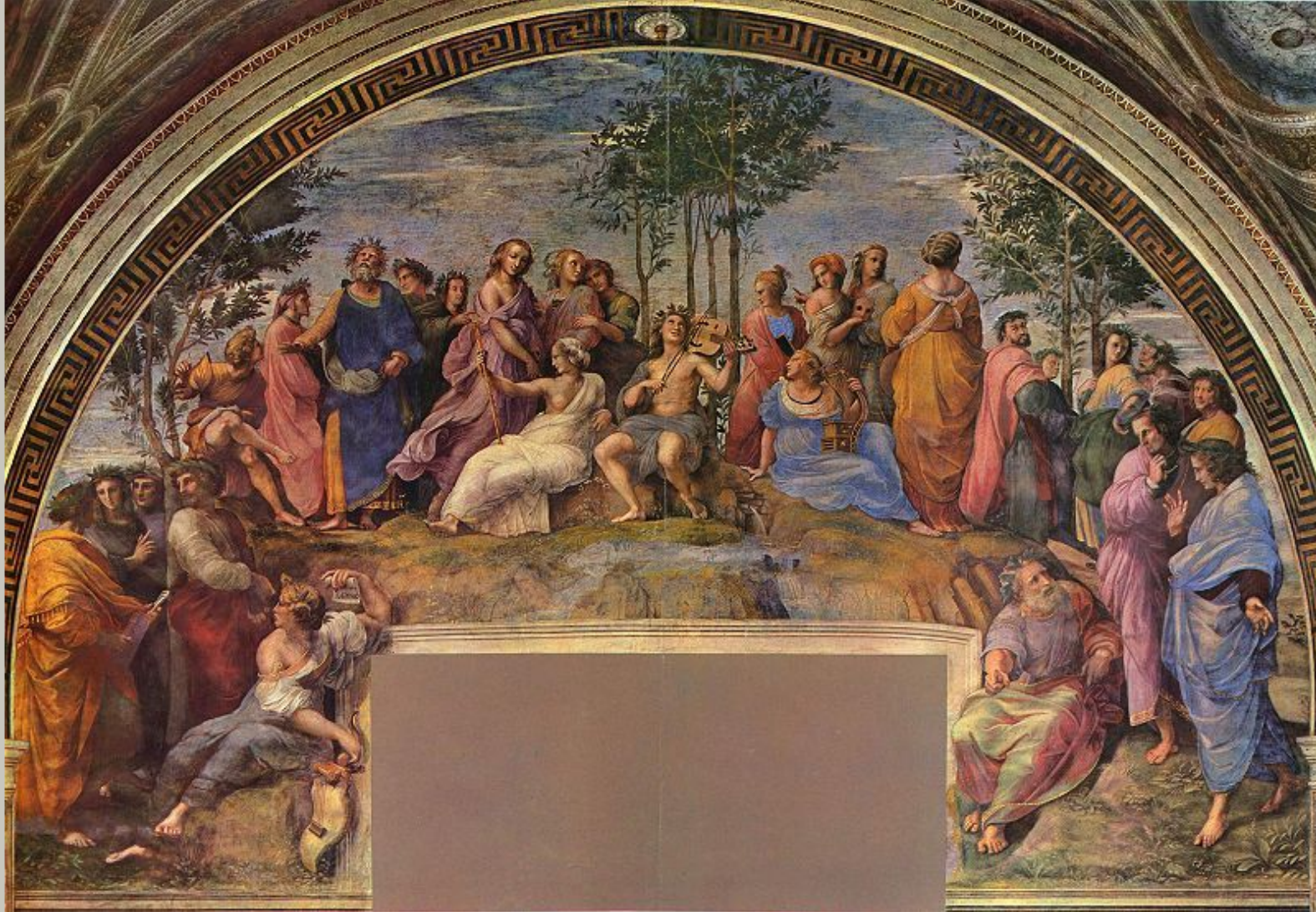


# образовательная программа

## «Пишем поэтическое произведение»

10 марта – 19 марта

# Парнас — обиталище муз. (Станца Рафаэля)



# Муза эпической поэзии

- Каллио́па (др.-греч. Καλλιόπη — «красноречивая») в древнегреческой мифологии — муза эпической поэзии, науки и философии.



# Муза лирической поэзии и музыки

- Эвтерпа, или Евтерпа (др.-греч. Εὐτέρπη «увеселяющая») — в греческой мифологии одна из девяти муз, дочерей Зевса и титаниды Мнемосины, муза лирической поэзии и музыки.



# Руководители программы



# Модули программы

- «Правила игры»
- «Секреты чтения»
- «Поэзия и стиль»
- «Поэтическая мастерская»

# Модуль

## «Правила игры»

- В рамках модуля происходит построение литературоведческих понятий, необходимых для дальнейшей работы по анализу поэтических текстов русских и зарубежных авторов и созданию собственных поэтических текстов; формируется/развивается умение читать осознанно, а значит, внимательно, вдумчиво.

# Модуль «Правила игры»



- Преподаватель - Алексей Игоревич Смирнов, канд. филол. наук, проректор по научно-методической работе ГОУ ДПО (ПК)С КРИПКиПРО, эксперт по направлению «Литературное творчество» регионального центра «Сириус Кузбасс»



# Модуль «Раскрываем секреты ЧТЕНИЯ»

- Модуль носит практико-ориентированный характер, участники смены знакомятся с конкретными методиками работы с художественными текстами, которые формируют умение читать лирические, эпические, драматические тексты внимательно и осознанно.

# Модуль «Раскрываем секреты ИТОГЯ»



- Преподаватель – Вера Владимировна Палачева, канд. филол. наук, доцент, учитель русского языка и литературы АНО «СОШ „ШАНС“»