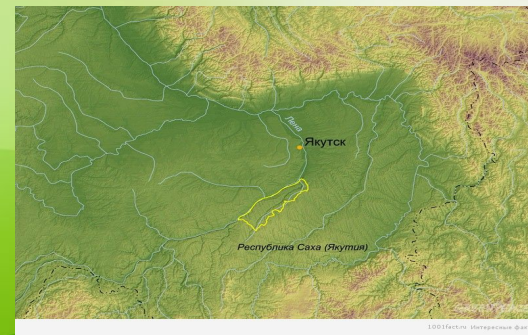


Природный парк “Ленские столбы”



Ленские столбы расположены в среднем течении реки Лены. Местность здесь настолько живописна, что оставляет неизгладимый след в душе каждого, кто хотя бы однажды ее посетил. Там виднеются диковинные столбы, принимающие порой причудливые формы. Ленские столбы представляют собой останки разрушения коренных пород - нижнекембрийских известняков. Их протяженность составляет 524 км, высота – около 200 м. Образован он сравнительно недавно, чуть более 15 лет назад. В середине 1980-х годов в результате археологических раскопок в устье ручья Диринг-Юрях, протекающего по территории парка, обнаружили стоянку древних людей, следы доисторической дирингской культуры. Ученые нашли не только орудия труда, украшения и бытовые принадлежности, но и останки древних животных: шерстистого носорога, бизона и мамонта.

По природным критериям национальный парк претендует на включение в список Всемирного наследия ЮНЕСКО.



Прогулка по парку

Путь от Олемкинска до поселка Павловск по реке Лене оставляет незабываемые впечатления. Ведь именно здесь находится удивительная жемчужина Севера – «Ленские столбы». Национальный парк состоит из двух филиалов: «Столбы» и «Синский». На правом берегу Лены виднеются развевающиеся пески-тукуланы. В переводе с эвенкийского языка «тукулан» означает «песок». Температура воздуха здесь может достигать +40 °С. Аналогов такому чуду природы нет больше нигде на планете. Для ученых происхождение тукуланов до сих пор остается загадкой.



Растительный мир

На территории парка «Ленские столбы» выявлено 464 вида высших растений. Доминирует равнинная лиственничная тайга. Интересно, что только здесь произрастает эндемичное растение – редовская двоякоперистая. Больше оно не встречается нигде в мире. В тукуланах есть еще одно очень редкое растение – тонконог Скрябина. Много здесь и других редких цветов и трав: постенница мелкоцветная, башмачок пятнистый, лилия пенсильванская и т. д. Действительно удивительным растением можно назвать люпин арктический. Дело в том, что его семена побили все мировые рекорды жизнеспособности. Много на территории «Ленских столбов» причудливых мхов и лишайников. Ягель, или олений мох, обладает очень высокой морозостойкостью. Благодаря этому он служит прекрасной пищей северным оленям даже в самые суровые холода.

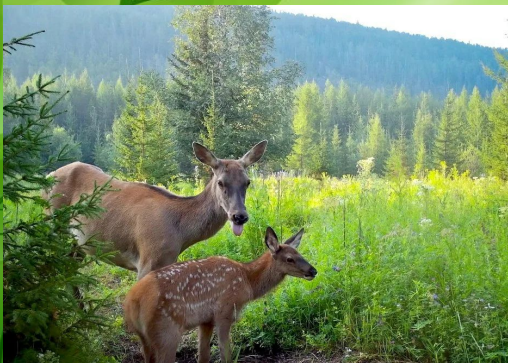


Животный мир

На территории парка обитают 42 вида млекопитающих, 99 – птиц, 27 из которых относятся к редким и исчезающим, 4 – земноводных и пресмыкающихся, 23 – рыб.

Чаще всего в лесах и на прибрежных участках встречаются колонок, соболь, американская норка, степной хорек. Из более мелких животных распространены лютяга, белка, азиатский бурундук, длиннохвостый суслик, заяц-беляк. Водится здесь и кабарга, относительно небольшое животное, похожее на оленя. Из птиц - кречет, орлан-белохвост, беркут, белый журавль и десятки других видов птиц.

Также здесь есть и **беркут** – одна из наиболее известных хищных птиц, самый крупный и сильный орёл.



Посетителям

В парке имеются экологические маршруты и тропы, которые знакомят туристов с уникальными памятниками природы: Ленскими столбами, тукуланами, животным и растительным миром.

От Якутска до парка «Ленские столбы» расстояние составляет около 180 км, от Покровска – 104 км. До национального парка проще всего добраться на туристическом катере. Можно доехать и от Олемкинска.

Остановиться там можно в Буотамской базе отдыха, которая находится на правом берегу реки Лены на территории парка. Она располагает десятью отопляемыми домиками. Кроме того, можно остановиться на базе отдыха «Верхний Вестях», расположенной в нескольких километрах выше одноименного поселка. Здесь могут остановиться до 20 человек.

