

На дереве сидело 14 воробьёв. Кошка подпрыгнула, одного воробышка поймала. Сколько осталось птичек на дереве?



На скамейке во дворе сидели 6 мух. Одну из них прихлопнули. Сколько мух осталось на скамейке?



168. Сопоставьте общий признак и понятия для данных объектов.

весёлый
грустный
печальный
счастливый

Техника

монитор
принтер
колонки

Настроение

Сканер
Клавиатура
Мышь
Джойстик

Устройства ввода

пылесос
мультиварка
утюг

Устройства вывода

• H _ _ _ 3

• **ЗЕТНИС**

REPRODUCED

6 7 11 10 9 4 8 2 9 4 5 6 3 2 1

1 - E

2 - И

3 - H

4 - O

5 - B

6 - A

7 - Б

8 - Г

9 - P

10 - T

11 - C

Н А Н А Ш Д М З Д

• **A → Б**

• **Б → В**

• **В → Г**

...

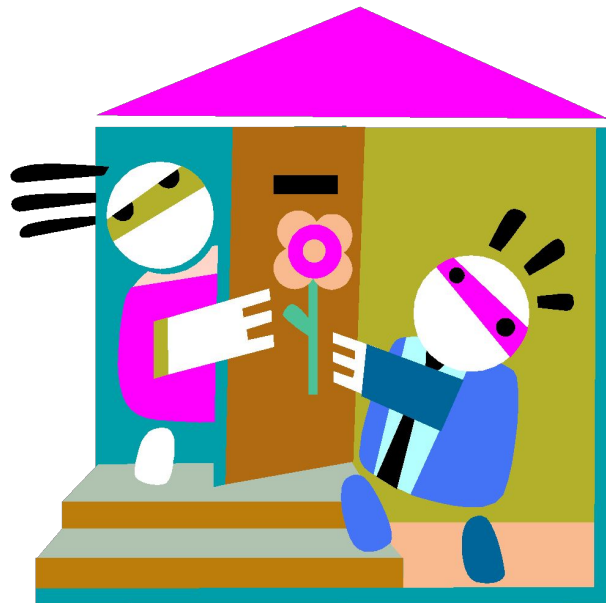
Добрый человек — Злой человек

Автомобиль — Колесо

Столица России — Москва

Кирпич — Молоко

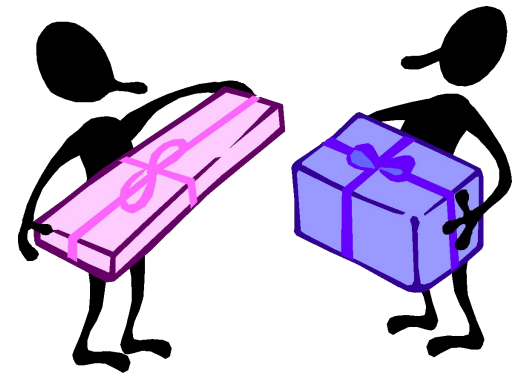
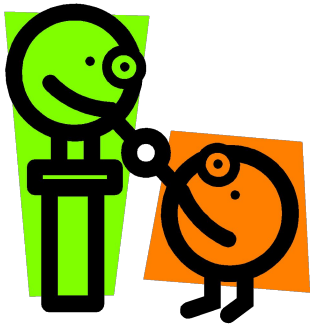
ОТНОШЕНИЯ между ПОНЯТИЯМИ



Сравнение объектов

Реальные объекты сравниваются по размерам, цвету, форме и т.д.

Отношения между реальными объектами описываются словами: больше – меньше; длиннее – короче; ближе – дальше; выше – ниже; брат – сестра и т.д.





Столица России-----

Москва

Мегабайт-----

1024 килобайта

**Устройство для
вывода информации
на печать -----**

Принтер

Свеча -----

**Электрическое
осветительное
устройство**

Школьник-----

**Ребенок, который
учится в школе**



Тождество -

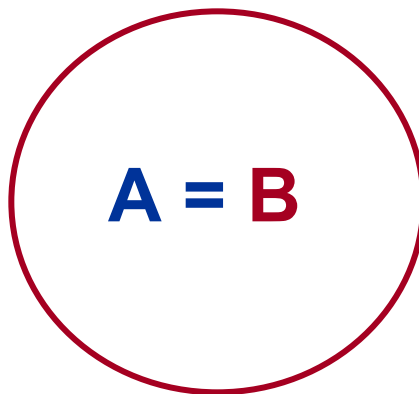
это отношение между понятиями, у которых **объемы совпадают**,

т.е. объем одного понятия равен объему другого.

Столица России (А)



Москва (В)



Первый космонавт (А)

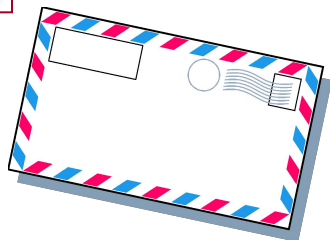


Ю. Гагарин (В)

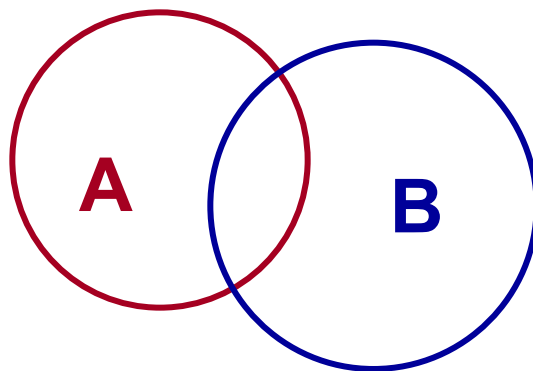
Пересечение -

это отношение между понятиями, у которых **объемы совпадают частично**, т.е. содержат общие элементы.

Электронное письмо (А)



Письмо на русском языке (В)



Школьница (А)



Спортсменка (В)

2, 4,6, 8	6	3,6,9
а, б, с, е, м,	с, м	к, м, л, с, у
ученики школы	ученики - спортсмены	спортсмены
А, С, D, Е, F,G	G, А, Е, С	А, Е, G, L, R

Подчинение -

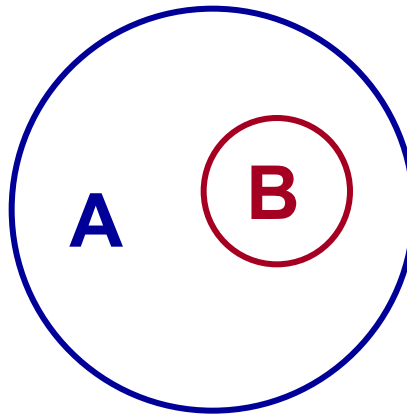
отношение между понятиями, когда объем одного из них полностью входит в объем другого, но не исчерпывает его.


Устройство ввода (A)

Хищник (A)

Клавиатура (B)

Лев (B)





Устройства ввода	—	Клавиатура
Часть речи	—	Прилагательное
Прямоугольник	—	Квадрат
Солнечная система	—	Солнце
Растение	—	Кактус
Наука	—	История
Устройства вывода	—	Мышь



- **Конструктор**
- **Игрушка**
- **Заводная
игрушка**
- **Заводной
автомобиль**

- **Я думаю...**
- **Я знаю...**
- **Мне было непонятно...**
- **Мне было интересно...**