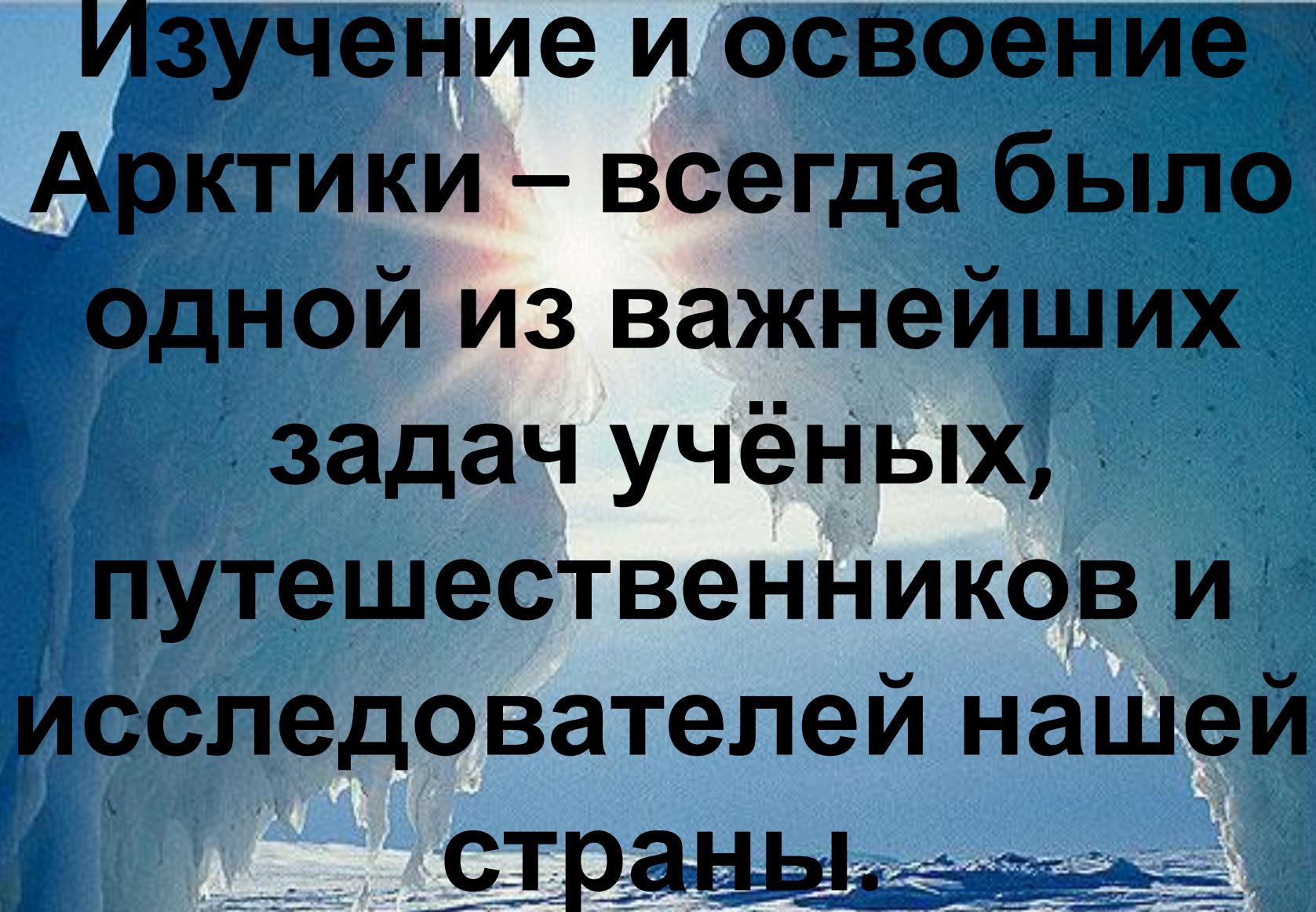


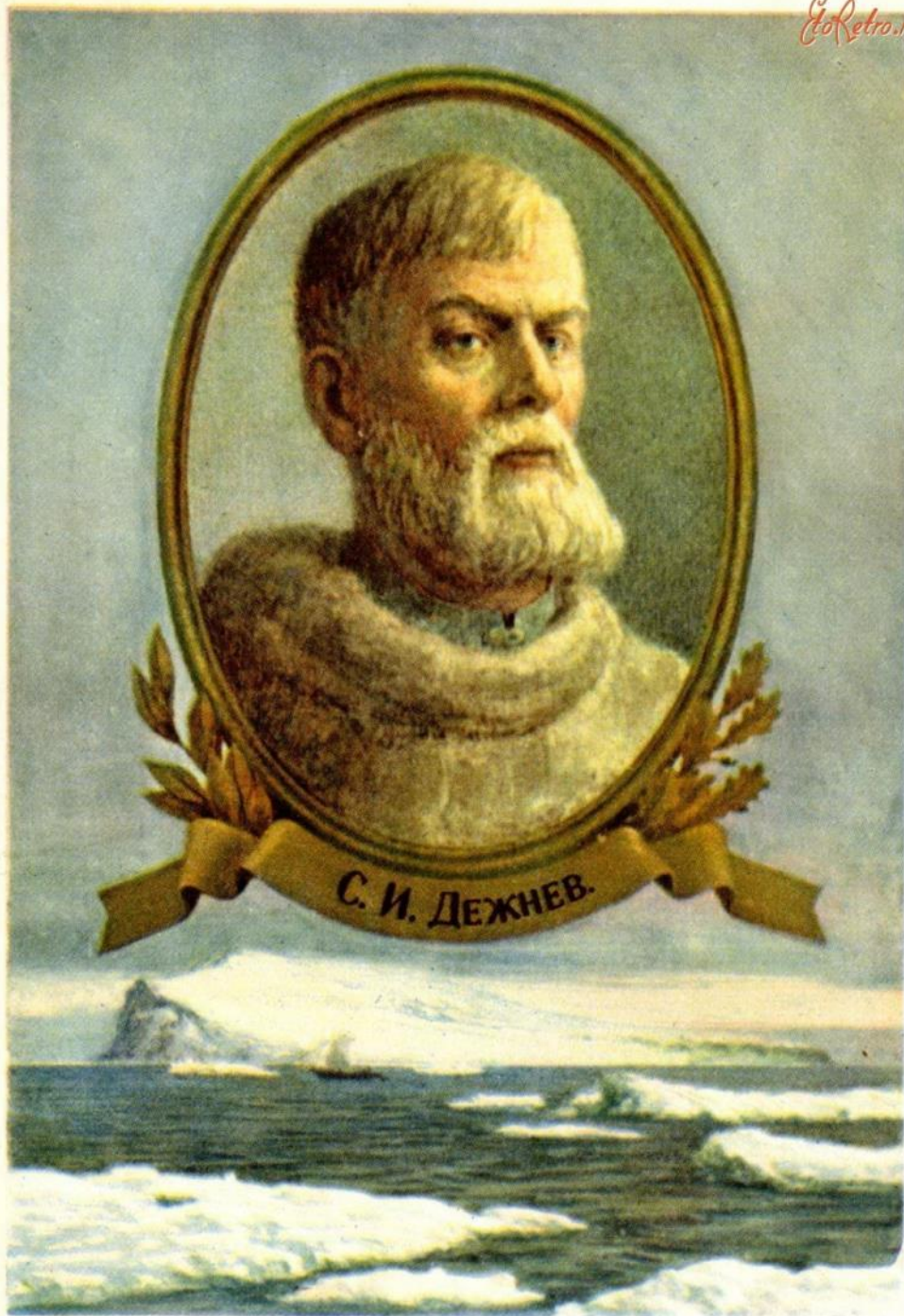
Арктика – фасад России



Презентация
Красновой
Наталии Владимировны,
учителя
ГБОУ «СПб губернаторский
ФМЛ № 30»



**Изучение и освоение
Арктики – всегда было
одной из важнейших
задач учёных,
путешественников и
исследователей нашей
страны.**





Витус Беринг
1681—1741



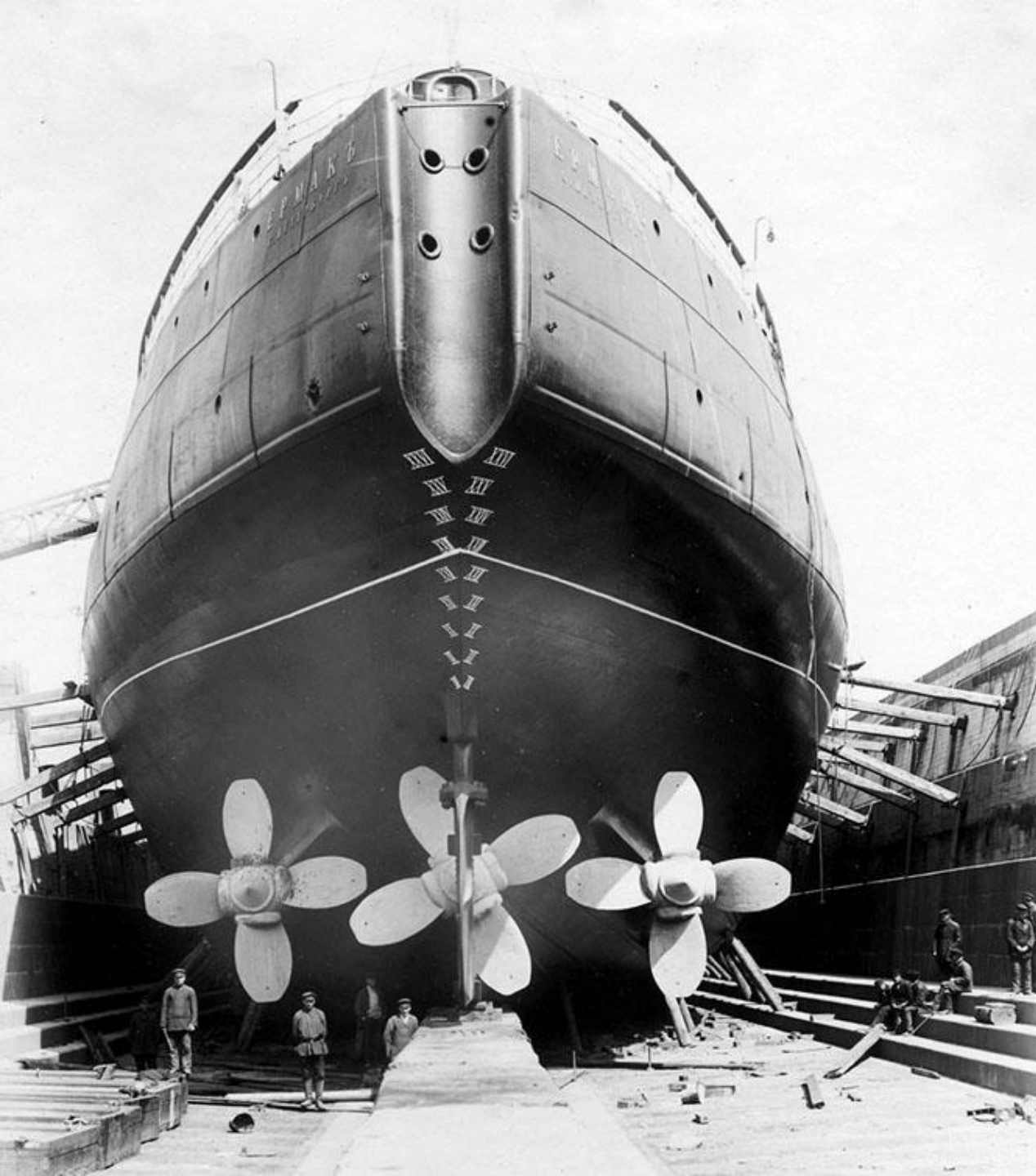
ЛОМОНОСОВ
МИХАИЛ ВАСИЛЬЕВИЧ



В 1977 году атомный ледокол «Арктика», впервые из надводных судов, достиг Северного полюса, стали постоянными арктические экспедиции учёных.

29 октября 1898 года на воду спущен
первый в мире ледокол "Ермак"

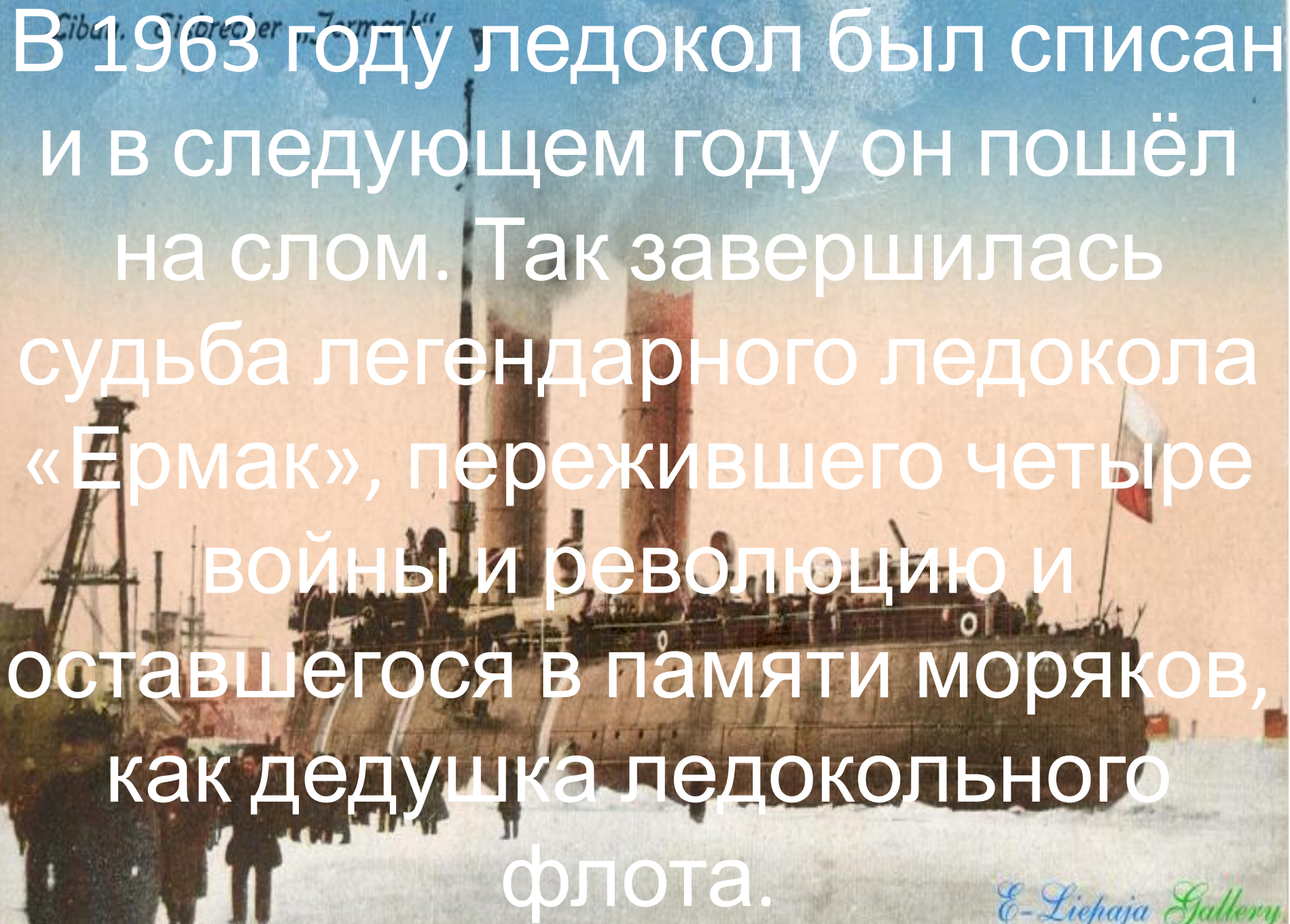




Ледокол был
заложен в
Ньюкасле в
декабре 1897
года по заказу
России. Это
было первое в
мире судно
подобного
класса,
способное
форсировать
тяжелые льды
двухметровой
толщи.

4 апреля 1899 года в два часа дня
«Ермак» встал около Николаевского
моста в столице империи.





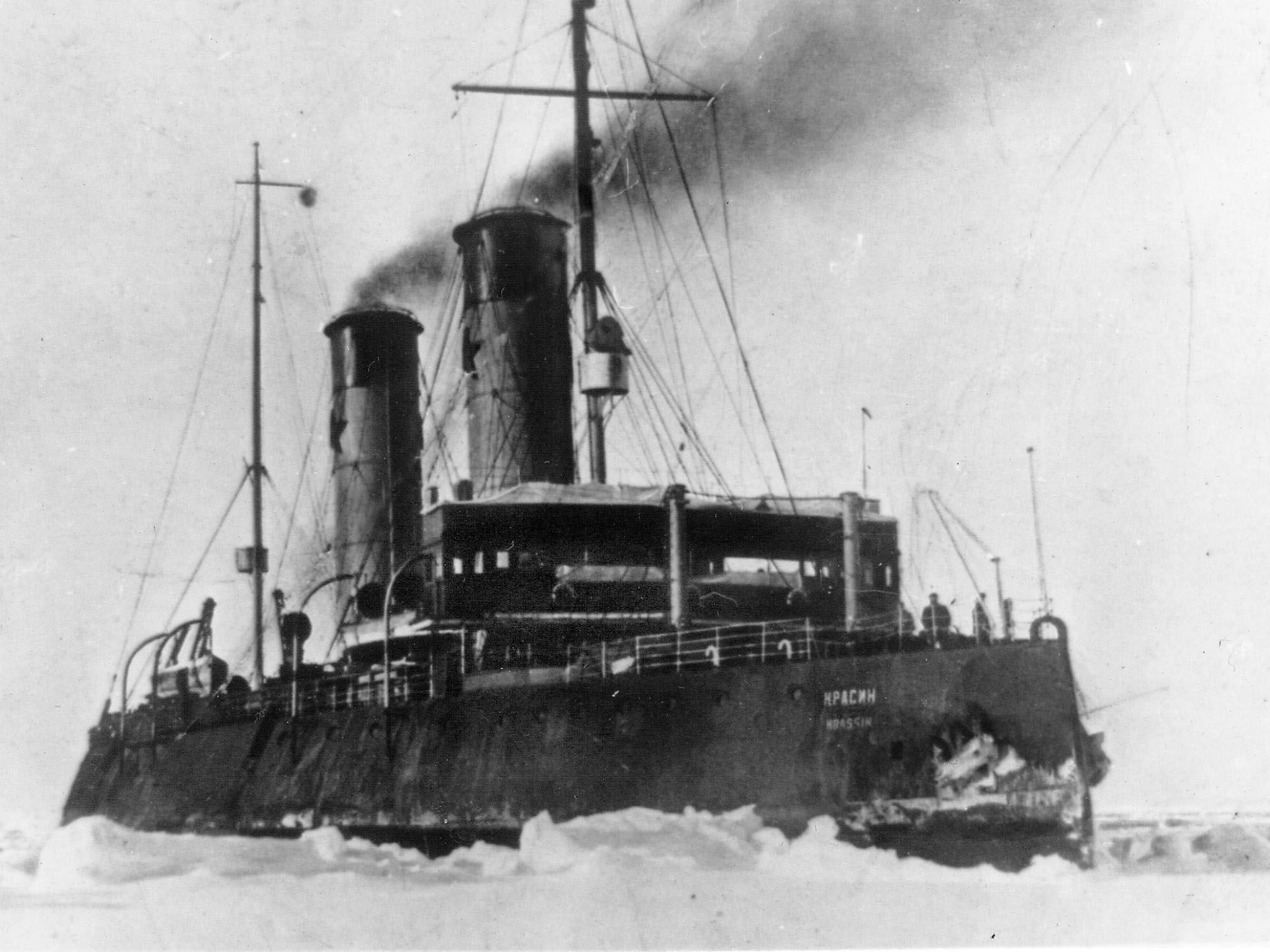
В 1963 году ледокол был списан
и в следующем году он пошёл
на слом. Так завершилась
судьба легендарного ледокола
«Ермак», пережившего четыре
войны и революцию и
оставшегося в памяти моряков,
как дедушка ледокольного
флота.

В 1974 году на смену «Ермаку» в плавание вышел новый ледокол с таким же именем.



Ледокол Красин (до 1927 года – Святогор). Судно для русского флота по усовершенствованному проекту «Ермака» было заложено в начале 1916 года на стапелях в Ньюкасле, спущено на воду 3 августа 1916 года.





КРАСН

KRASSIN

В 1950-х «Красин» прошёл капитальный ремонт и модернизацию на верфях ГДР. Он становится похожим на своих внуков — дизель-электрические пеллокопы





Ледокол ы

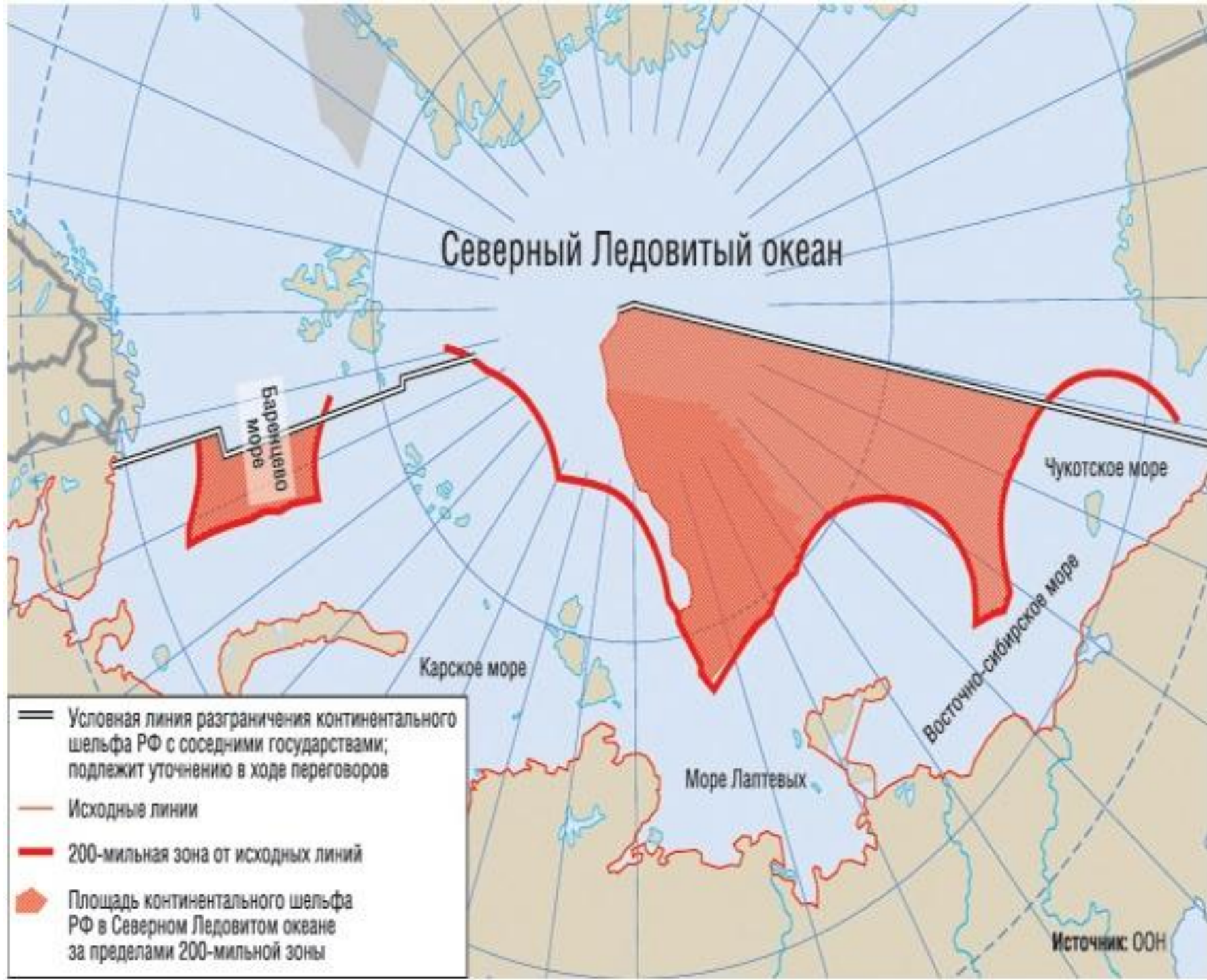


**продолжается в настоящее
время, с 2000 года были начаты
комплексные экспедиции по
определению внешней границы
континентального шельфа**

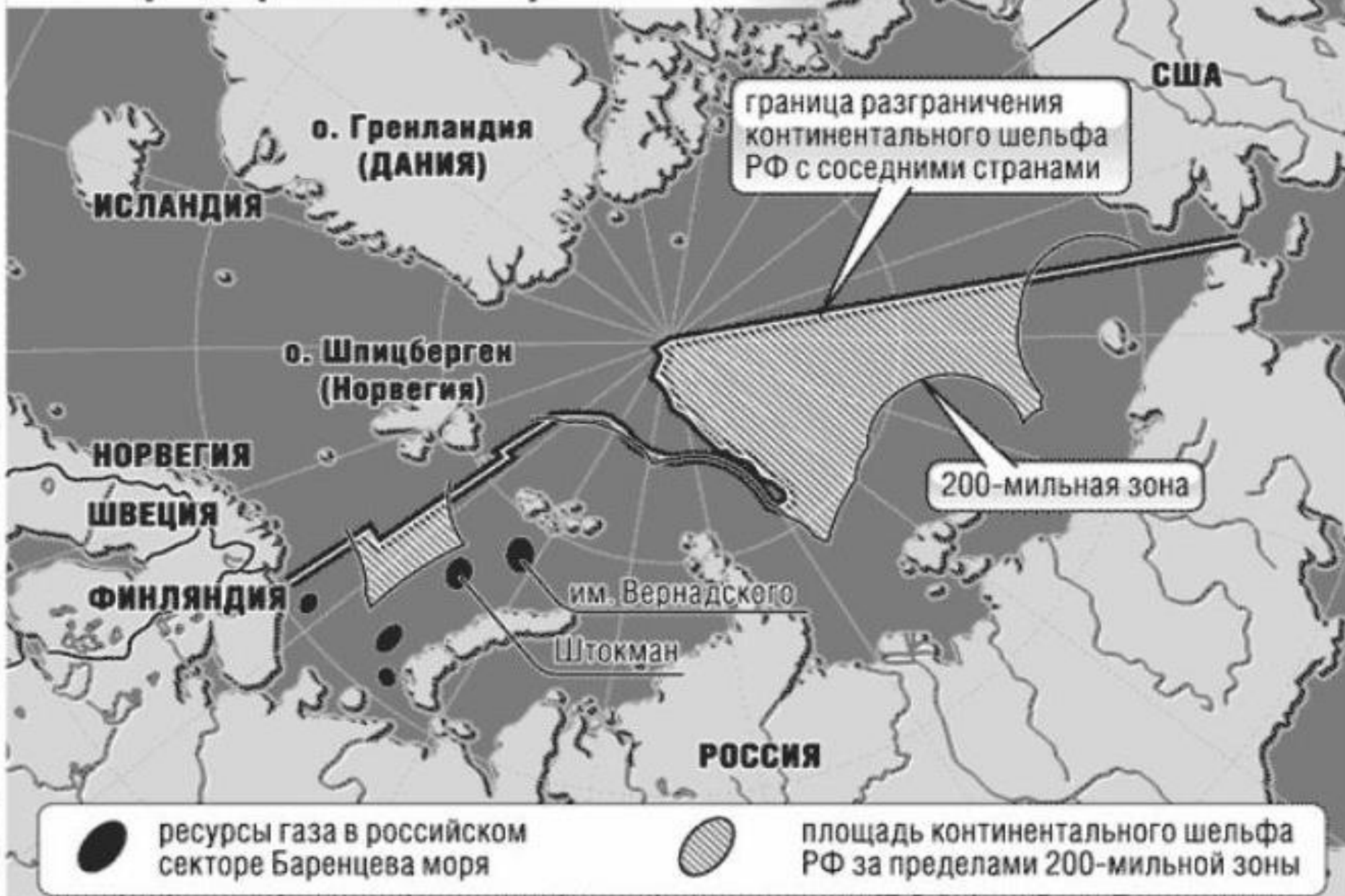
Росс

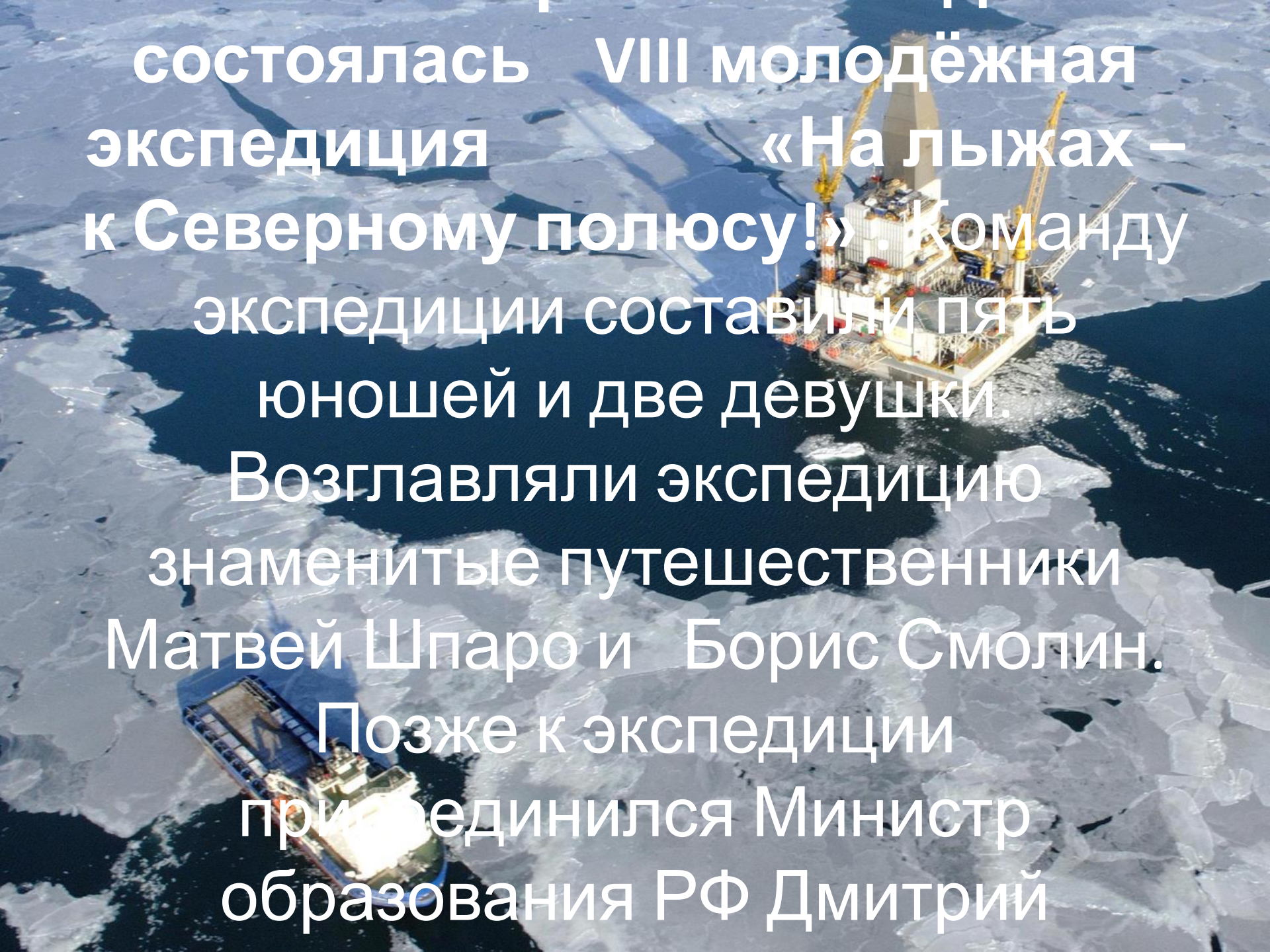


Северный Ледовитый океан



Территория и ресурсы российского сектора Европейской Арктики



An aerial photograph of a large icebreaker ship, likely the Russian icebreaker 'Arctic' (Arktika), navigating through a dense field of sea ice. The ship is white with yellow cranes and is moving from the upper right towards the lower left, leaving a dark trail of open water behind it. The ice consists of numerous small, irregular floes. The sky is a pale blue, and the overall scene is brightly lit, suggesting a clear day.

состоялась VIII молодёжная
экспедиция «На лыжах –
к Северному полюсу!». Команду
экспедиции составили пять
юношей и две девушки.

Возглавляли экспедицию
знаменитые путешественники
Матвей Шпаро и Борис Смолин.

Позже к экспедиции
присоединился Министр
образования РФ Дмитрий

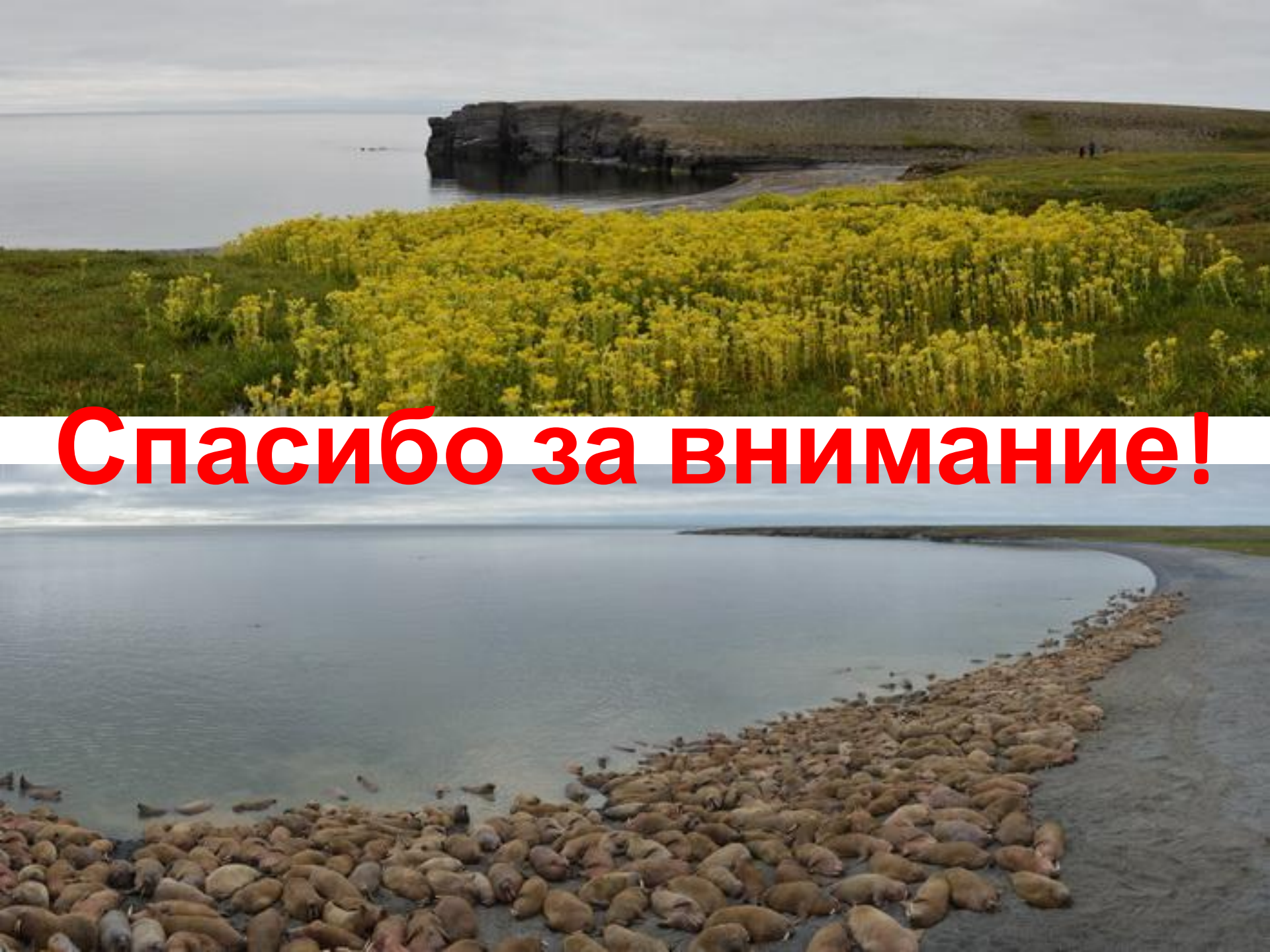


полюсу»

(9 - 21 апреля 2016 года).

**IX полярная команда под
руководством Матвея Шпаро
отправится в Арктику 9 апреля
2016 года.**

**В состав команды войдут 7
юношей и девушек из различных
регионов России в возрасте от 16
до 18 лет, выбранных в
результате конкурса и**



Спасибо за внимание!