

Рождественская история:
**«Роль и значение
человеческого фактора в
управлении»**

Сказка для студентов-бакалавров младшего возраста

Читает: Ткаченко Ярослав

Вадим

ООО «Одна строительная компания»

- ✓ Высокая зарплата
- ✓ Комфортный офис
- ✓ Начальник-самодур
- ✓ Коллеги-стервятники
- ✓ Не важен
- ✓ Не ценят
- ✓ Работает плохо



Эдик

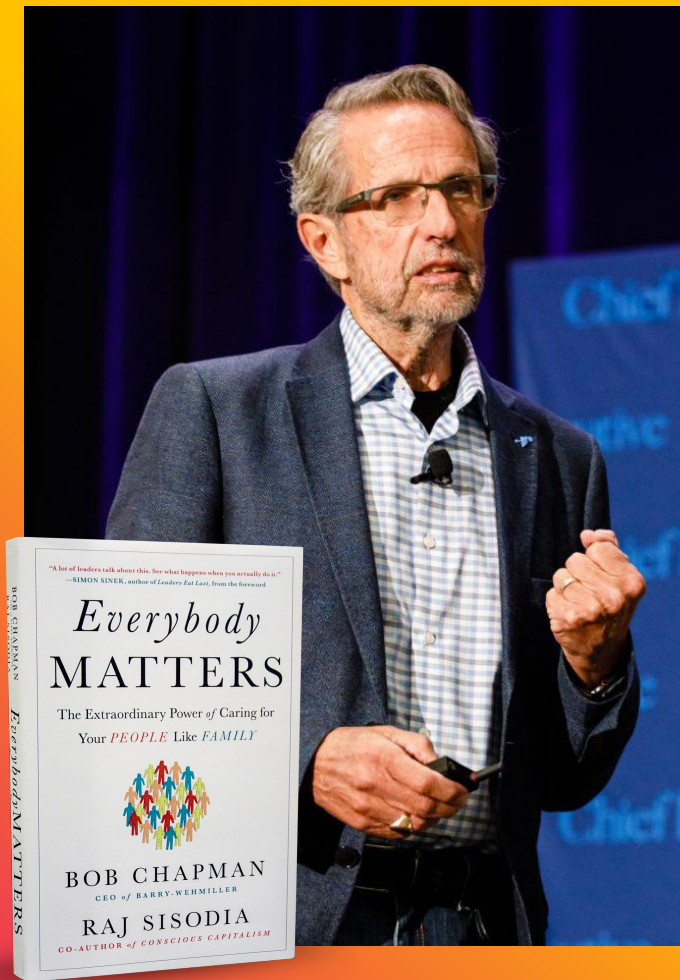
ООО «Компания получше»

- ✓ Такая же зарплата
- ✓ Такой же офис
- ✓ Хороший начальник
- ✓ Коллеги-друзья
- ✓ Обожает свою работу
- ✓ Его ценят
- ✓ Работает на 200%



Призрак экономического кризиса





Robert H. Chapman

CEO компании Barry-Wehmiller



«Лучше, если каждый из нас
потеряет немного, чем один из
нас потеряет всё»

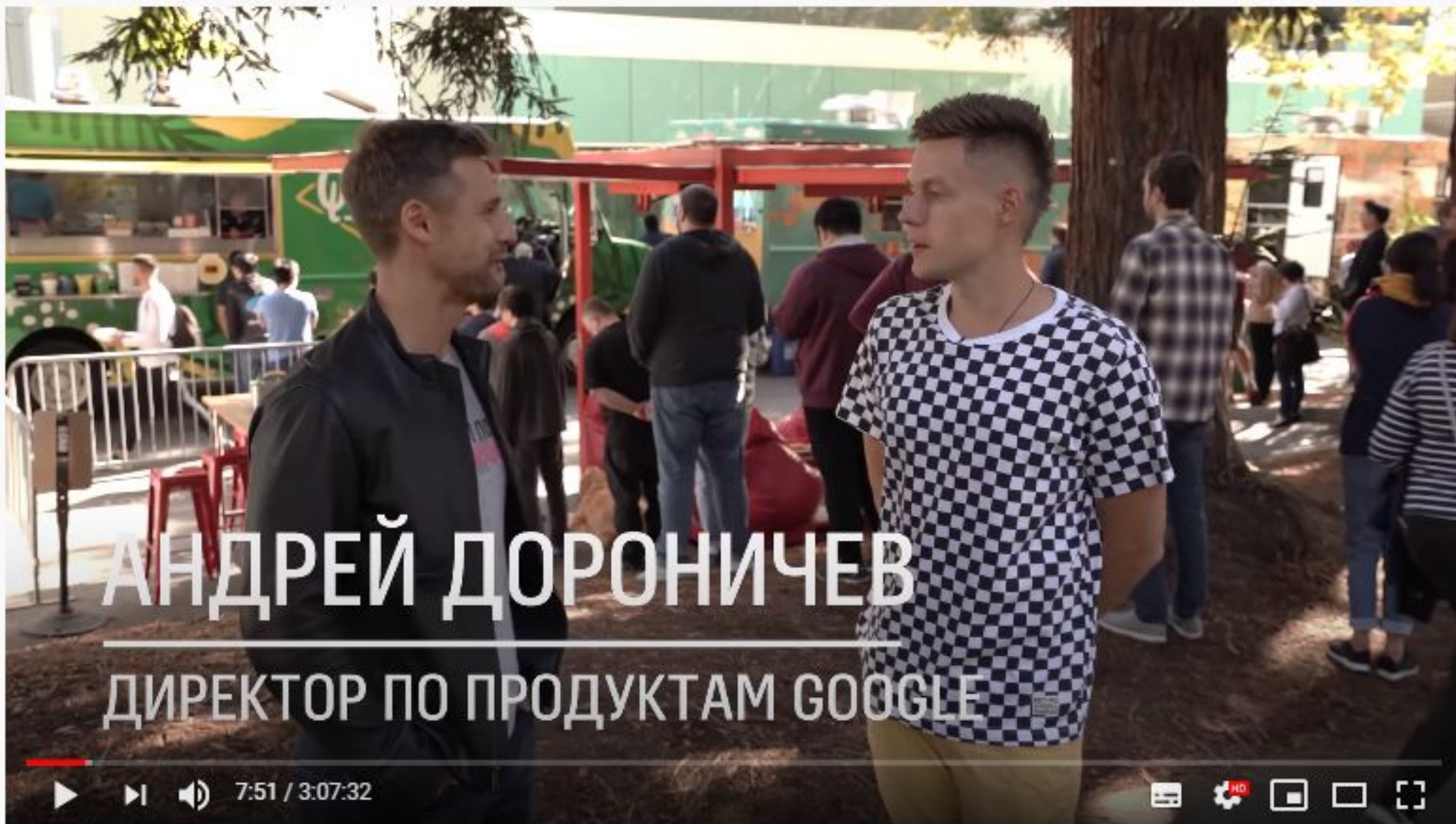
Вовлеченность
в работу
увеличивается на

67%

Если вы чувствуете, что руководитель делает всё, чтобы обеспечить вам чувство безопасности и высокий уровень доверия между коллегами

Призрак человека с плоской головой





АНДРЕЙ ДОРНИЧЕВ

ДИРЕКТОР ПО ПРОДУКТАМ GOOGLE

Как устроена IT-столица мира / Russian Silicon Valley (English subs)

22 761 697 просмотров • 23 апр. 2020 г.

 799 тыс.

 24 тыс.

 ПОДЕЛИТЬСЯ


 СОХРАНИТЬ





ΚΑΜΠΥΣ GOOGLE

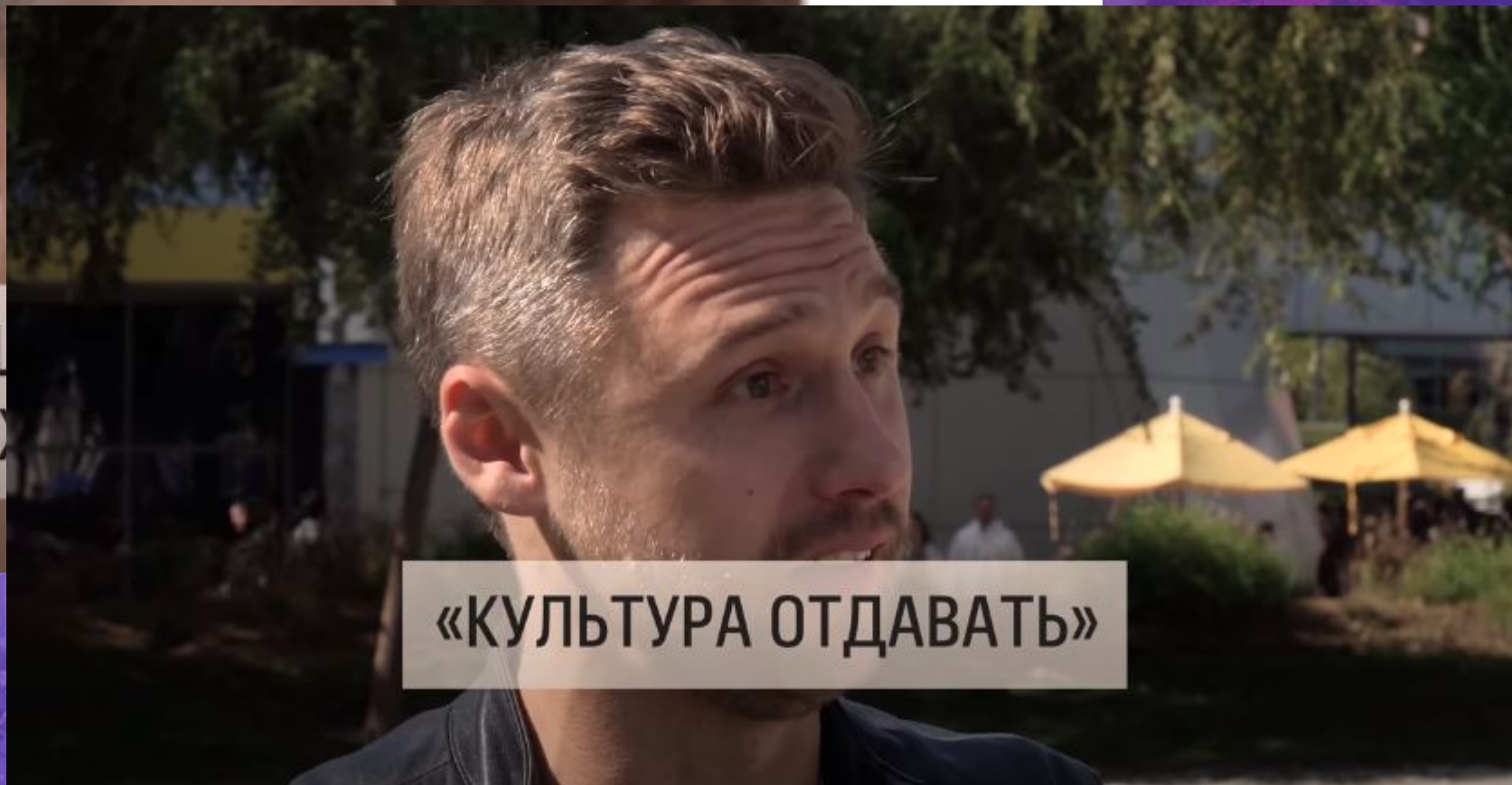


A close-up photograph of a man with short, light brown hair and a slight beard, looking off to the right with a thoughtful expression. The background is softly blurred, showing a tree trunk and some foliage. A semi-transparent white text box is overlaid on the lower half of the image.

**«ЕСЛИ ТЫ ХОЧЕШЬ СОЗДАВАТЬ ЧТО-ТО НЕОБЫЧНОЕ,
ТЕБЕ НУЖНЫ НЕОБЫЧНЫЕ УСЛОВИЯ»**



«ЕСЛИ ТЫ ХОЧЕШЬ
ТЕБЕ НУЖНО



«КУЛЬТУРА ОТДАВАТЬ»

Вовлеченность
в работу
увеличивается на

70%

Если вы чувствуете, что она кому-то нужна и приносит пользу

Призрак древнего предка






Two Monkeys Were Paid Unequally: Excerpt from Frans de Waal's TED Talk

17 185 386 просмотров • 5 апр. 2013 г.

 140 тыс.

 3,9 тыс.

 ПОДЕЛИТЬСЯ

 СОХРАНИТЬ



Илья
Сегалович

Сооснователь
«Яндекса»



«Для успешной
работы роль
менеджера должна
быть **равноправной**
с ролью
разработчика»

Признаки работы мечты

От Роберта
Леверинга

ДО
ВЕР
ИЕ

НАДЕЖНОСТЬ

УВАЖЕНИЕ

СПРАВЕДЛИВОСТЬ

ГОРДОСТЬ

ДУХ ТОВАРИЩЕСТВА



Источник: Great Place to Work Institute

Вадим

ООО «Компания, где создана атмосфера доверия и сотрудничества, а работодатель гарантирует безопасность своих работников, потому что знает, всю важность человеческого ресурса»

- ✓ Обожает свою новую работу
- ✓ Видит, что его ценят
- ✓ Доверяет начальнику
- ✓ Сотрудничает с коллегами



Конец.

