

The background is a gradient from dark purple on the left to dark blue on the right, with a starry space pattern. On the left side, there are several technical diagrams. A large circular scale with numerical markings from 140 to 260 is prominent. Other diagrams include concentric circles, dashed lines, and arrows, suggesting a technical or scientific theme.

ЭНЕРГЕТИКА

ТОПЛИВНО-ЭНЕРГЕТИЧЕСКИЙ БАЛАНС МИРА

- Соотношение между производством и расходом топливно-энергетических ресурсов, источников их поступления и направлений использования.

- Основные проблемы мировой энергетики связаны с исчерпанием запасов углеводородного сырья.

- Традиционная электроэнергетика
- Нетрадиционная электроэнергетика
- Электрические сети



ТРАДИЦИОННАЯ ЭЛЕКТРОЭНЕРГЕТИКА

- Тепловая энергетика



- Гидроэнергетика



- Ядерная энергетика

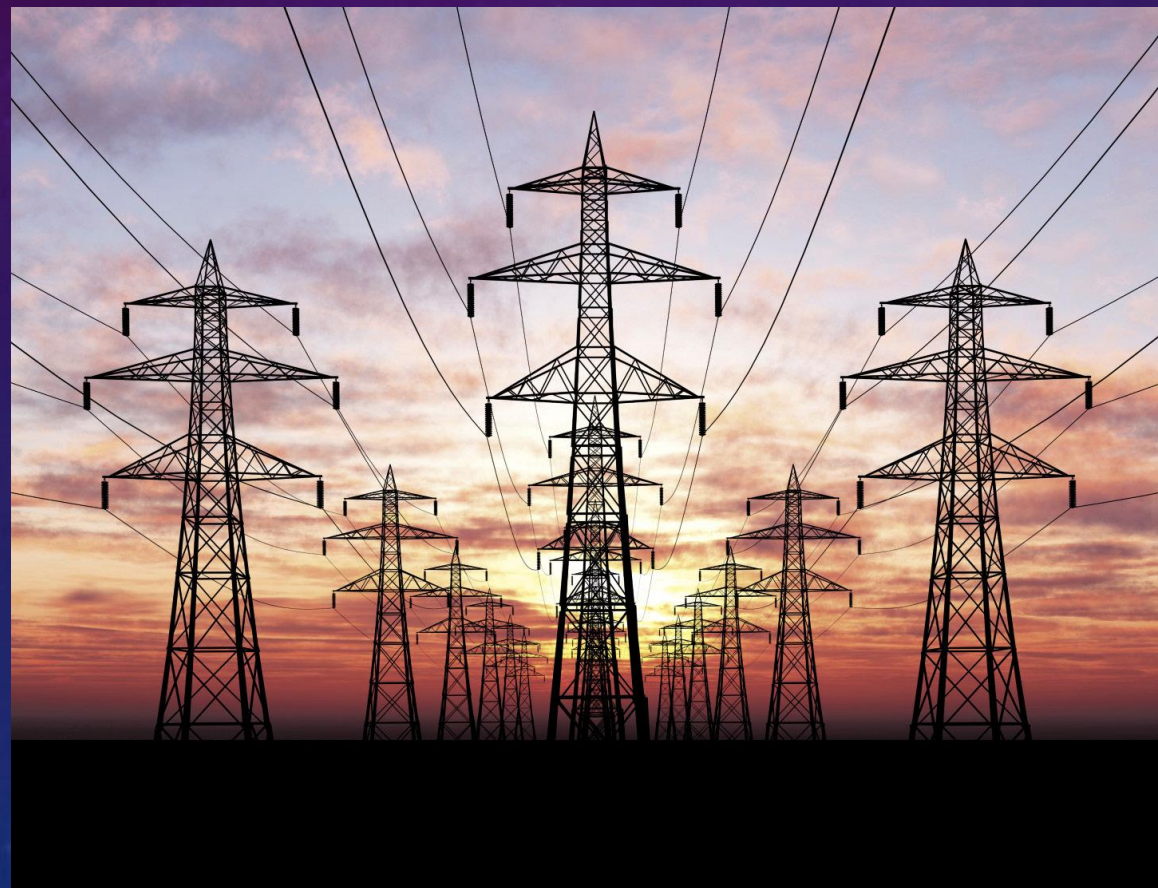


НЕТРАДИЦИОННАЯ ЭЛЕКТРОЭНЕРГЕТИКА

- Малые гидроэлектростанции
- Ветровая энергетика
- Геотермальная энергетика
- Солнечная энергетика
- И др.



ЭЛЕКТРИЧЕСКИЕ СЕТИ



СПАСИБО ЗА ВНИМАНИЕ!

