

ГИА ОГЭ БЛОК ВТОРОЙ

*Задания, связанные со знаниями
месторасположения основных
географических объектов*

1. На каком материке
располагается мыс
Игольный, являющийся
его крайней южной
точкой?

А. Евразия

Б. Южная Америка

В. Африка

Г. Северная Америка



2. На каком
полуострове
располагается крайняя
материковая северная
точка России мыс

Челюскин?

А. Таймыр

Б. Чукотка

В. Тамань

Г. Ямал



3. В долине какой южноамериканской реки располагается высочайший водопад мира Анхель?



А. Ла-Плата

Б. Миссури

В. Нил

Г. Ориноко

4. В пределах какой горной системы находится высочайшая гора Восточной Сибири Белуха?



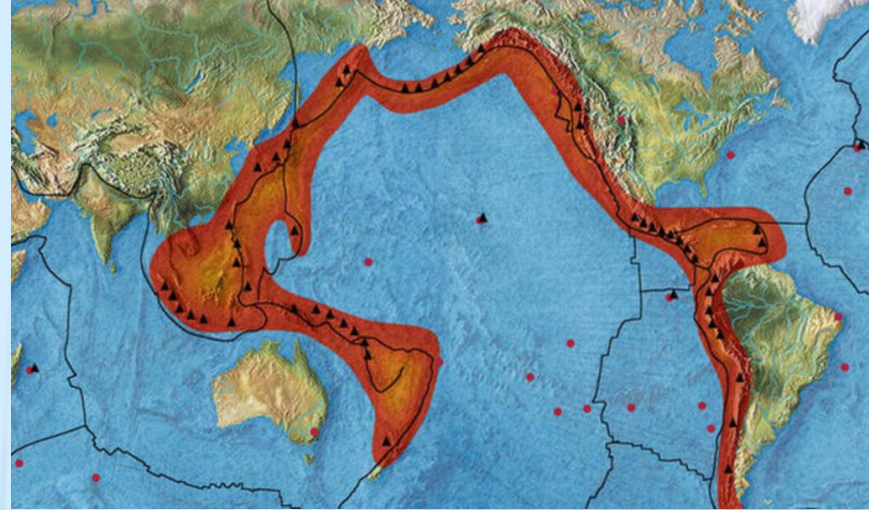
А. Джугджур

Б. Среднесибирское плоскогорье

В. Восточный Саян

Г. Алтай

5. Назовите океан, вдоль побережья которого проходит крупнейшее вулканическое «огненное кольцо»



А. Индийский

Б. Тихий

В. Атлантический

Г. Северный Ледовитый

6. С помощью какого канала можно попасть наиболее быстрым путем из Каспийского моря в Азовское?

- А. Волго-Балтийский
- Б. Северо-Двинский
- В. Волго-Донской
- Г. Обь-Енисейский



7. Укажите главный
судоходный канал,
связывающий Тихий и
Атлантический океаны.

- А. Панамский
- Б. Коринфский
- В. Суэцкий
- Г. Кильский



8. С каким
государством
Российская
Федерация имеет
наименее
протяженную
границу? (Северная Корея)

Б. КНР (Китай)

В. Норвегия

Г. Абхазия



9. Определите пролив, связывающий акватории Северного Ледовитого и Тихого океанов.



- А. Магелланов пролив
- Б. Берингов пролив
- В. Пролив Дрейка
- Г. Пролив Лаперуза

10. Какое из государств
не имеет выхода к
берегам Каспийского
моря?

А. Россия

Б. Казахстан

В. Азербайджан

Г. Киргизия



11. Укажите наиболее крупный остров планеты, располагающийся в Южном полушарии.

А. Гренландия

Б. Новая Зеландия

В. Мадагаскар

Г. Новая Гвинея



12. В пределах какого автономного округа находится крайняя материковая восточная точка нашей страны?



А. Ненецкий

Б. Ямало-Ненецкий

В. Чукотский

Г. Ханты-Мансийский

13. Какая крупная африканская река пересекает в своем течении экватор дважды?

А. Конго

Б. Замбези

В. Нил

Г. Оранжевая



14. Какая из перечисленных рек не относится к бассейну стока Северного Ледовитого океана?



- А. Лена
- Б. Амур
- В. Енисей
- Г. Печора

15. Какому
государству
принадлежит
крупнейший
арктический
островной
архипелаг?

А. Канада

Б. США

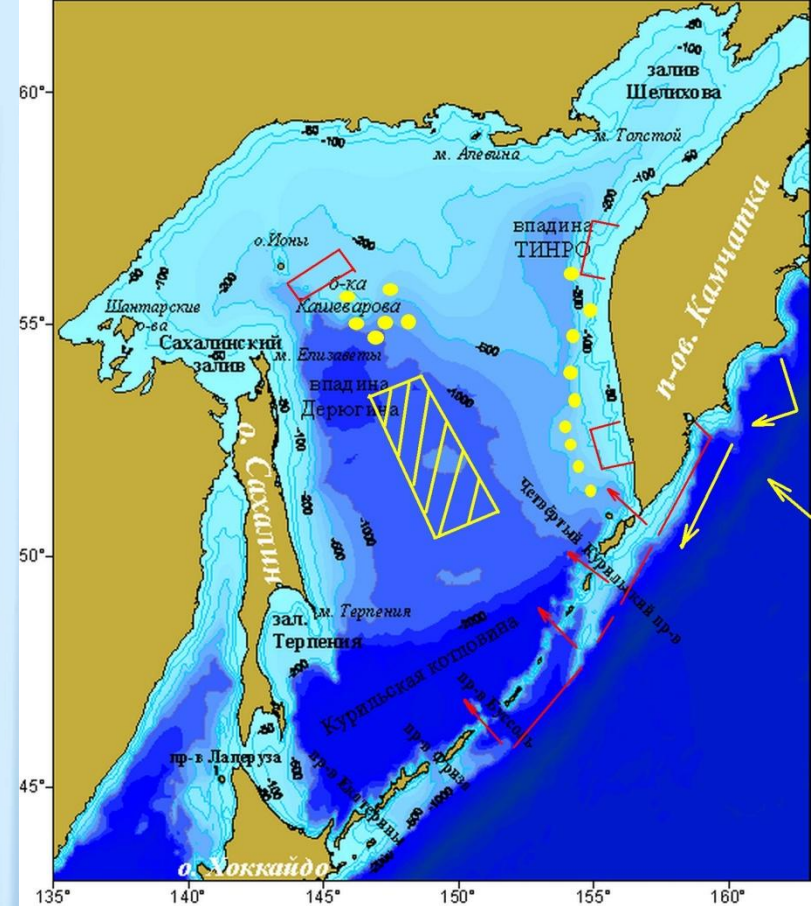
В. Россия

Г. Дания



16. Какой российский регион омывает залив Шелихова, входящий в акваторию Тихого океана?

- А. Восточная Сибирь
- Б. Европейский Север
- В. Западная Сибирь
- Г. Дальний Восток



17. Назовите материк, который опоясывает мощнейшее холодное течение Западных ветров.

- А. Африка
- Б. Антарктида
- В. Австралия
- Г. Евразия



18. В воды какого залива
впадает река Нева в
районе города Санкт-
Петербург?

- А. Таганрогский
- Б. Кандалакшский
- В. Финский
- Г. Анадырский



19. Назовите море
Атлантического океана,
в акватории которого
располагается
Антильский островной

- архипелаг.
А. Карибское
Б. Саргассово
В. Японское
Г. Тасманово



20. Определите морской пролив, разделяющий Республику Крым и Краснодарский край.



- А. Босфор
- Б. Керченский
- В. Татарский
- Г. Дарданеллы

БЛОК ВТОРОЙ

Верные ответы:

1. В

2. А

3. Г

4. Г

5. Б

6. В

7. А

8. А

9. Б

10. Г

11. В

12. В

13. А

14. Б

15. А

16. Г

17. Б

18. В

19. А

20. Б