



2017
ГОД ЭКОЛОГИИ
В РОССИИ

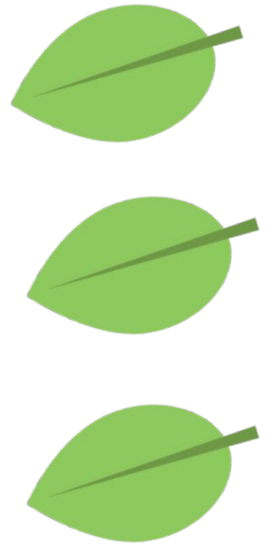
Там,
на неведомых
дорожках...



Виртуальный тур по заповедникам Белгородской области



?



Заповедник – участок территории, на котором сохраняется в его естественном состоянии весь его природный комплекс.



**ЭТАЛОН
ПРИРОДЫ**

**ОХРАНА
РЕДКИХ ВИДОВ**

**РЕГУЛЯЦИЯ
СРЕДЫ**

**НАУЧНАЯ
ПЛОЩАДКА**

В России:

103

заповедника

64

заказника

49

парков

Национальных



Борисовский
район

ЛЕС НА ВОРСКЛЕ

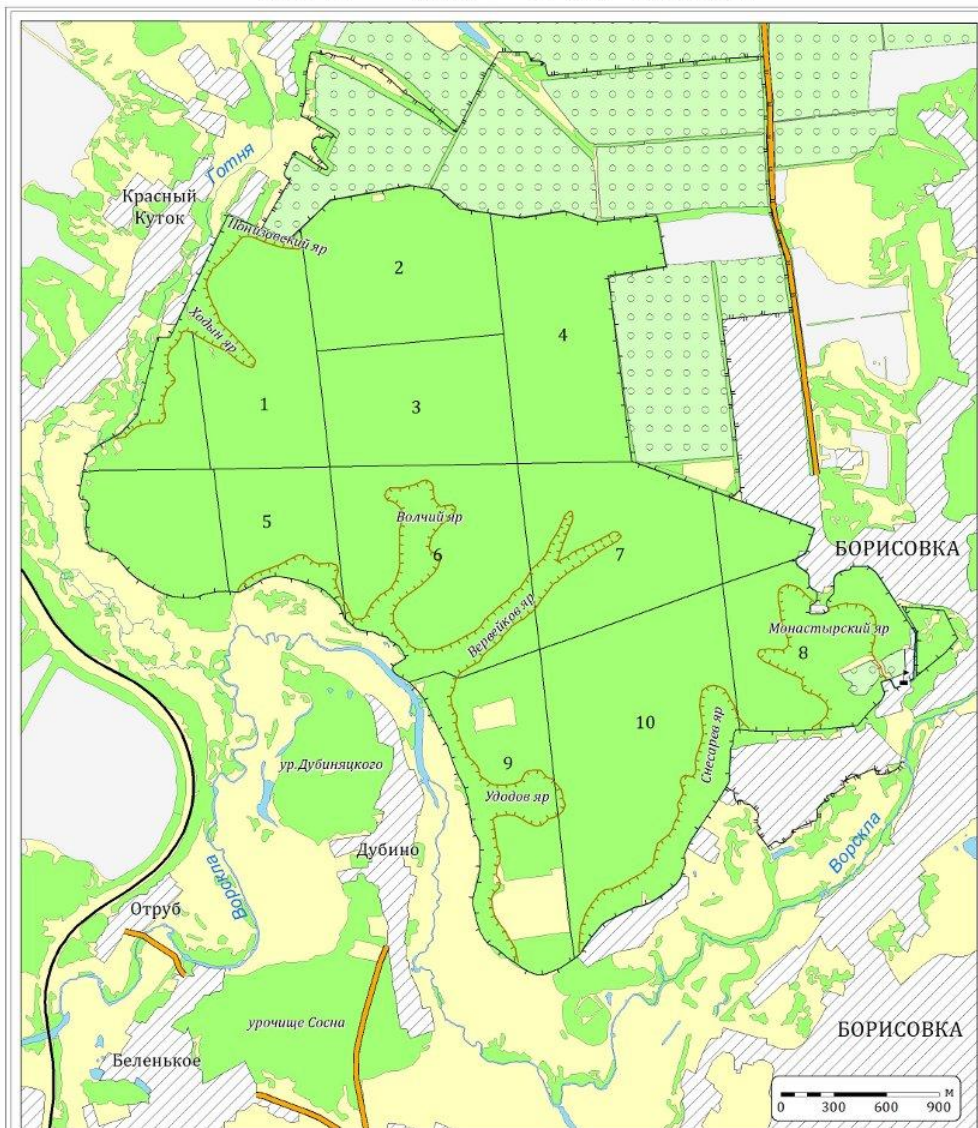


площадь 1000 га



образован в 1924 г.

ЛЕС НА ВОРСКЛЕ



Условные обозначения

леса, кустарники, лесополосы	усадьба заповедника	дороги:
травянистая растительность	границы:	железные
пашня	заповедника	лесные просеки
водоемы	охранной зоны	
населенные пункты	номера кварталов	
	лесные овраги (яры)	









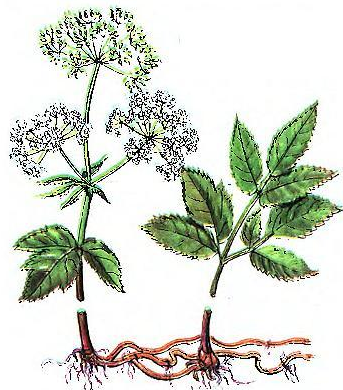
Омела-
растение-паразит.
Запускает корни
под кору хозяина.
С омелой связано
множество поверий и
суеверий.



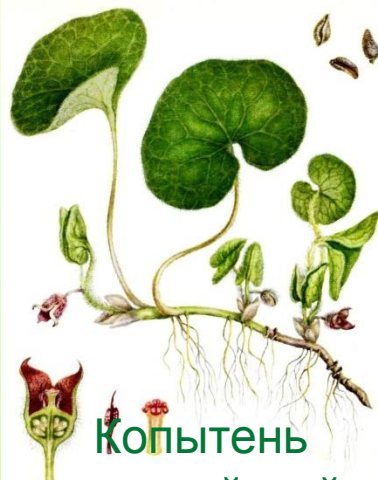


Аист белый – самый известный из аистов.

Один из символов Белоруссии. По поверью, приносит детей.



Сныть
обыкновенная



Копытень
европейский



Медуница
неясная



Ланцетовидная



Весенняя



Печеночница
благородная



Грифола
зонтичная



Грифола
курчавая







100 ВИДОВ



300
ВИДОВ



2500 ВИДОВ









Борисовский
район

ОСТРАСЬЕВ Ы ЯРЫ

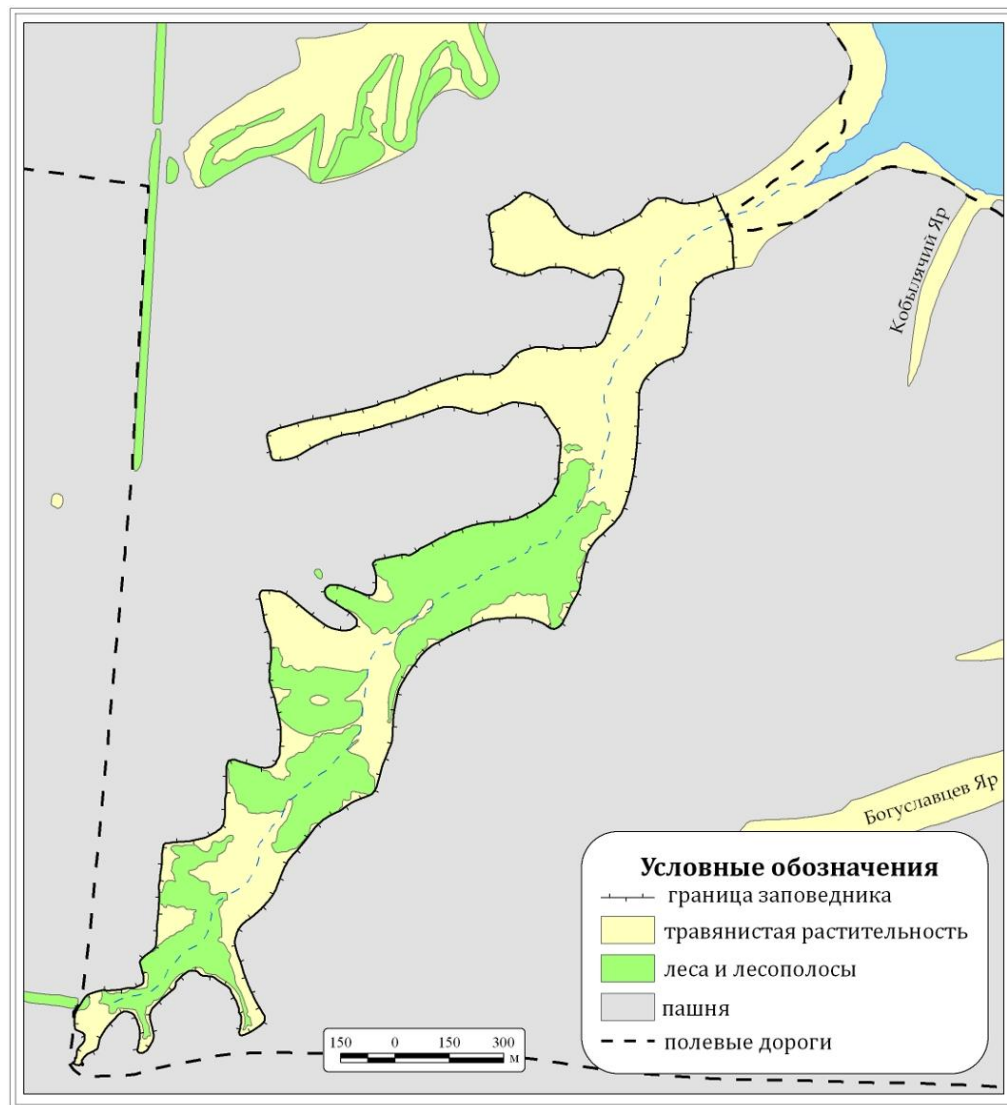


площадь 90 га



образован в 1997 г.

ОСТРАСЬЕВЫ ЯРЫ











150 видов



35 видов



60 ВИДОВ



Белянка резедовая



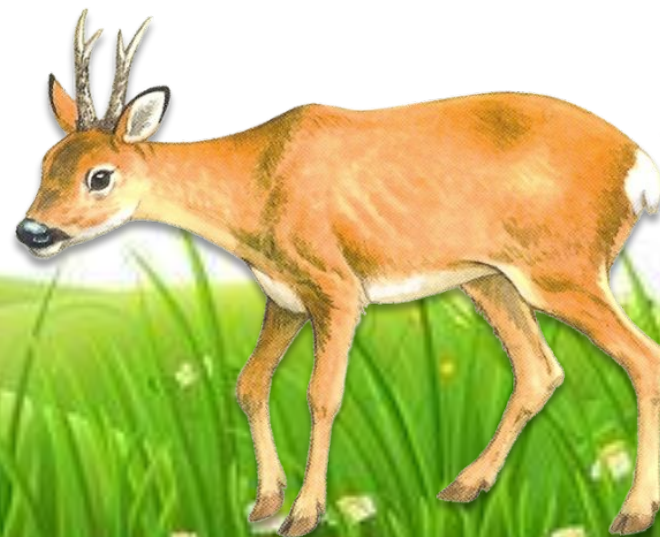
Поликсена



Мнемозина



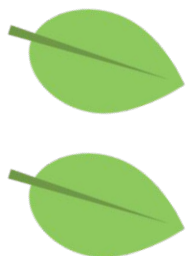
10 ВИДОВ





Губкинский
район

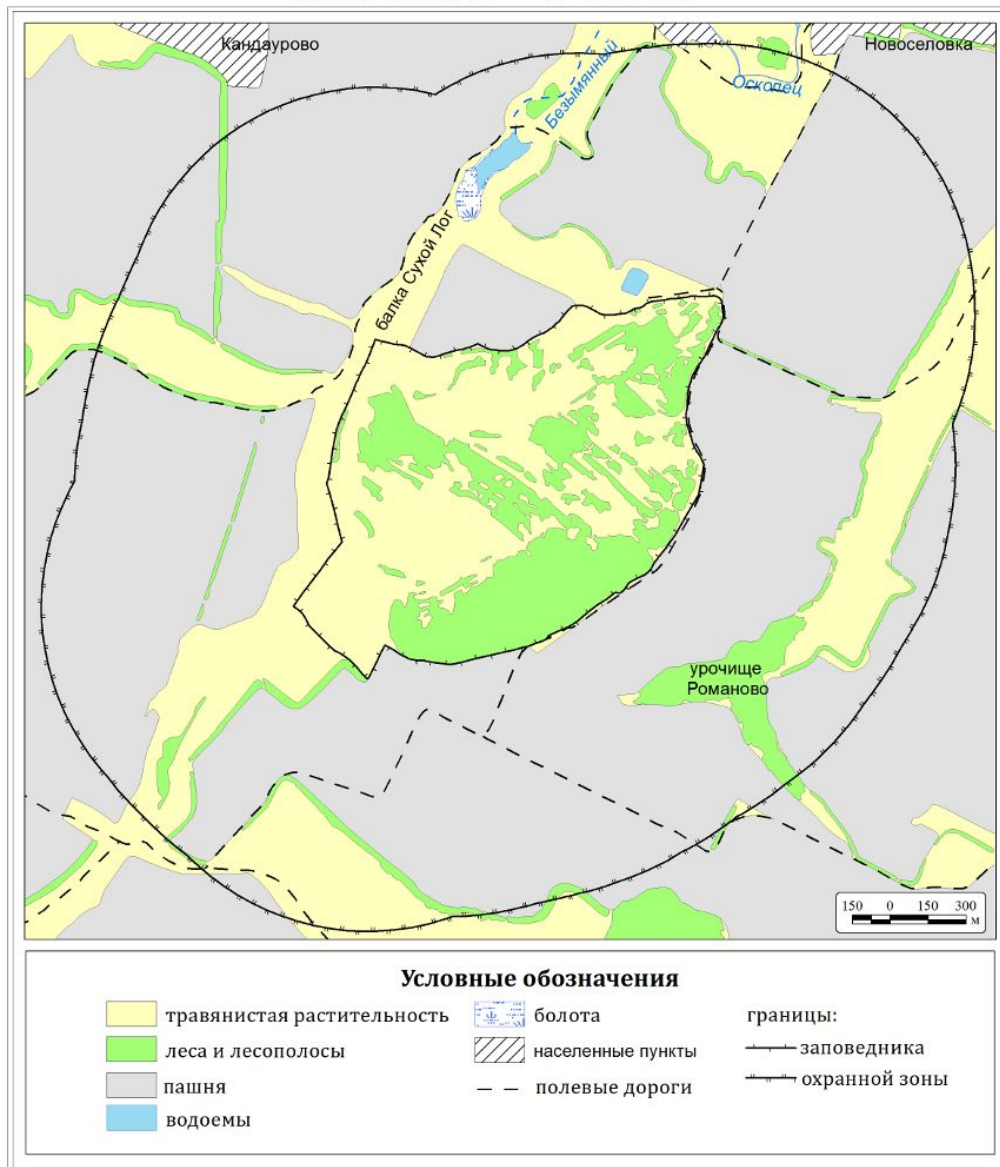
ЛЫСЫЕ ГОРЫ



площадь 170 га

образован в 1993 г.

ЛЫСЫЕ ГОРЫ

















Брандушка
разноцветная



Рябчик
русский

В
КРАСНОЙ
КНИГЕ
РФ



Ковыль
перистый



Проломник
Козо-Полянского



500 ВИДОВ



60 ВИДОВ

Оносма простейшая



Володушка многожилковая





Бурозубка обыкновенная (лесная землеройка)



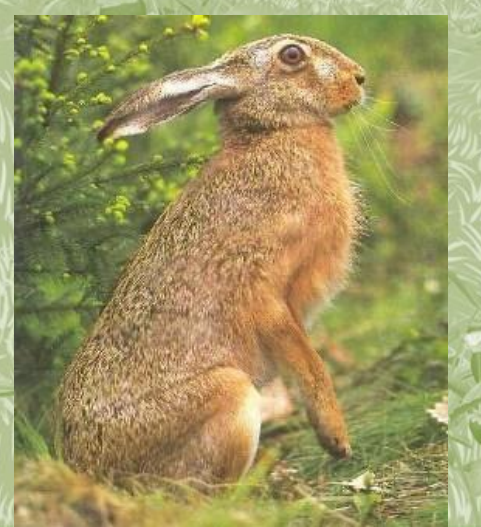
Еж белогрудый (восточноевропейский)



Слепыш гигантский



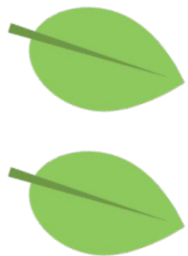
20 ВИДОВ





Губкинский район

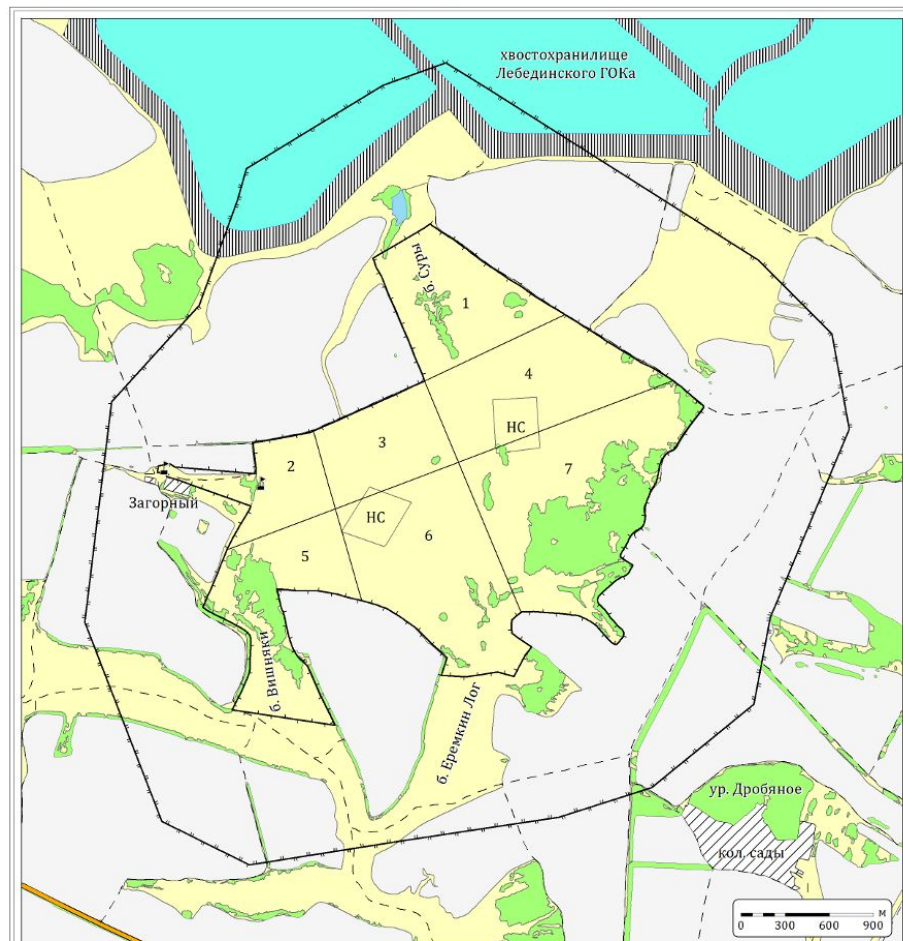
ЯМСКАЯ СТЕПЬ



площадь 566 га

образован в 1930 г.

ЯМСКАЯ СТЕПЬ



Условные обозначения

травянистая растительность	кордоны заповедника	дороги:
леса и лесополосы	границы:	грунтовые
пашня	заповедника	асфальтированные
пруд	охранной зоны	
населенные пункты, дачи	кварталов	
дамбы	3 номера кварталов	
хвостохранилища	НС участки некосимой степи	

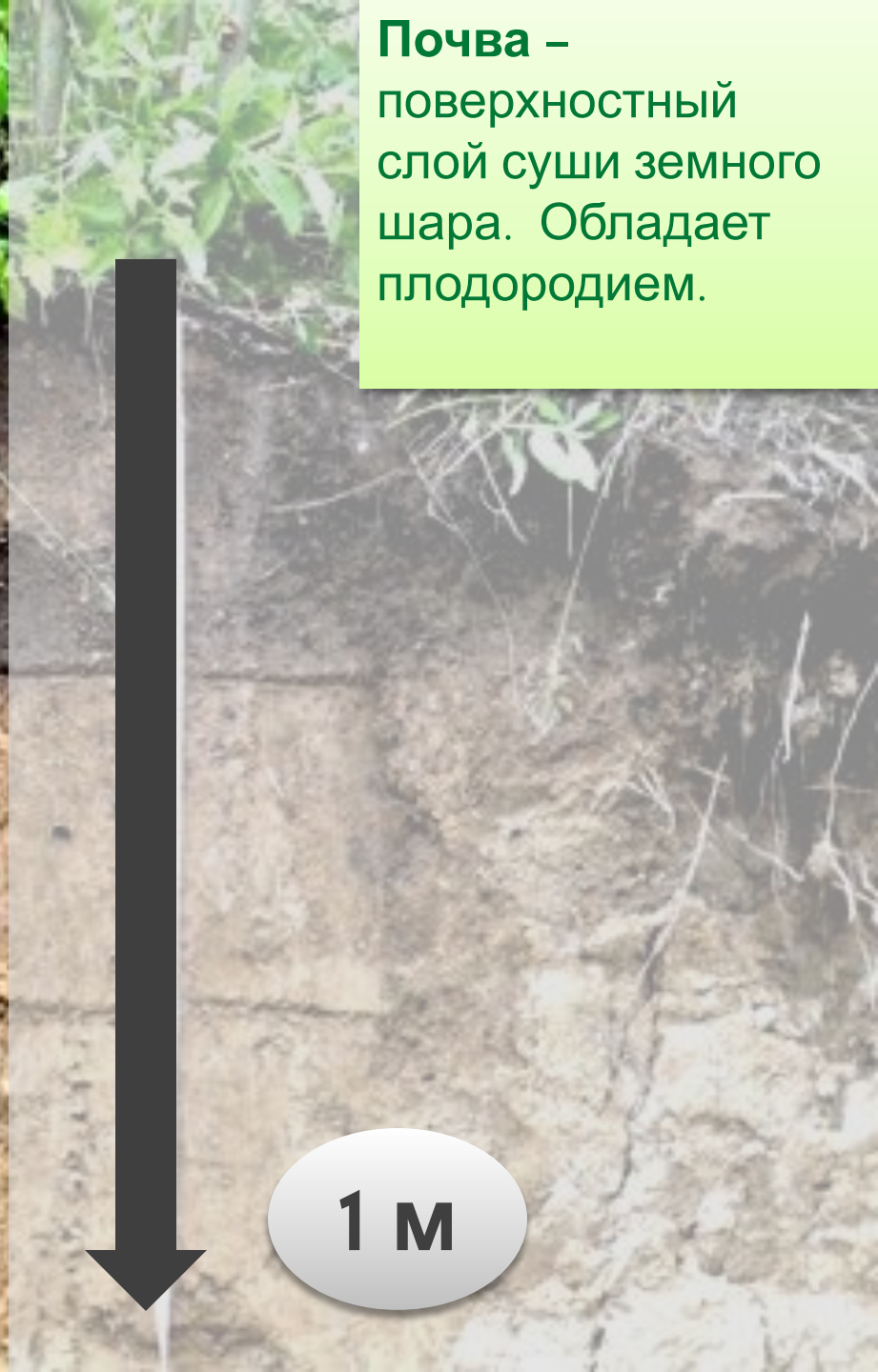








Почва –
поверхностный
слой суши земного
шара. Обладает
плодородием.



1 м



150 ВИДОВ



**10 ВИДОВ
в КК РФ
59 ВИДОВ
в КК БО**



350 ВИДОВ

1 м



Фотосъемка
В. РОМАНОВ









10 ВИДОВ В КК РФ



800 ВИДОВ



Новооскольский район

СТЕНКИ – ИЗГОРЬЯ

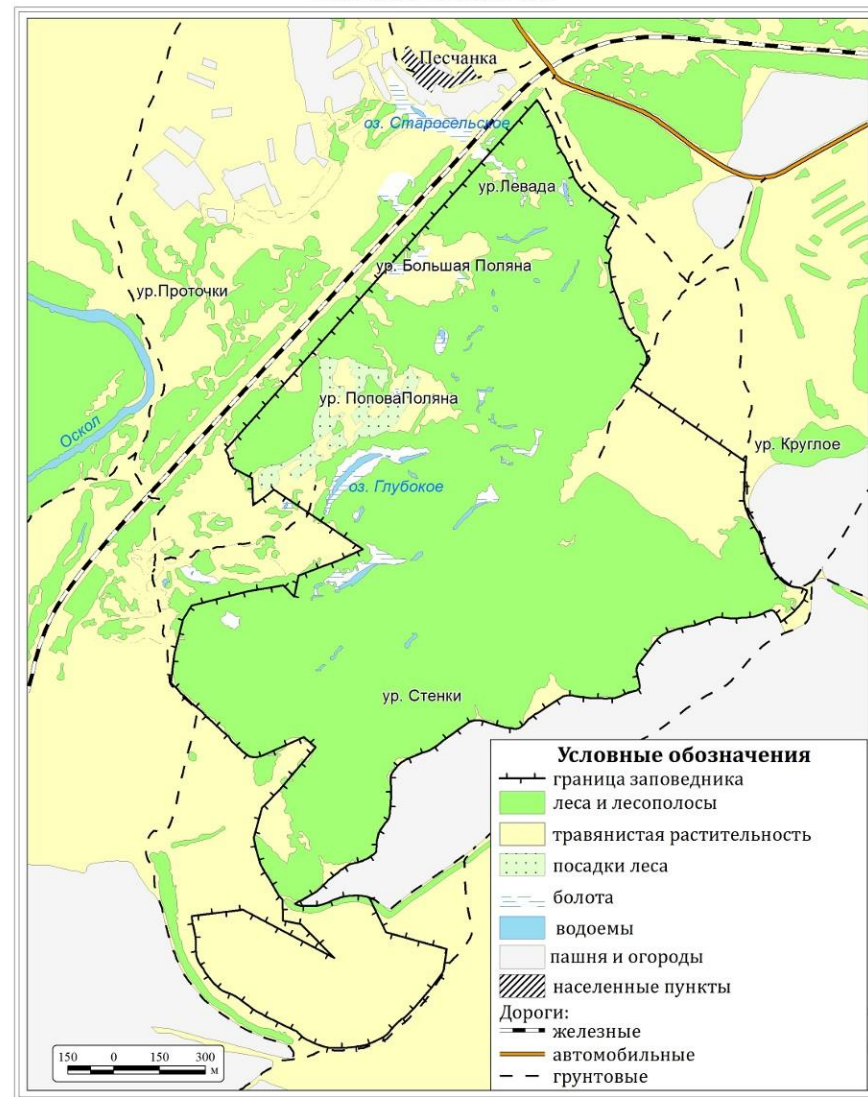


площадь 265 га



образован в 1995 г.

СТЕНКИ-ИЗГОРЬЯ









Сосна меловая –
реликтовый вид.
Находится под угрозой
исчезновения. Помещен
в Красную Книгу.





Копеечник
крупноцветковый

В
КРАСНОЙ
КНИГЕ
РФ



Ковыль
перистый



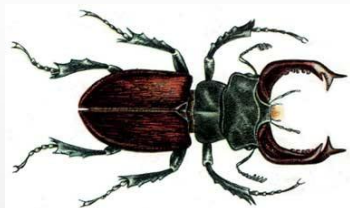
Хондрилла
злаколистная



Цмин
песчаный



Качим
метельчатый



Жук-олень



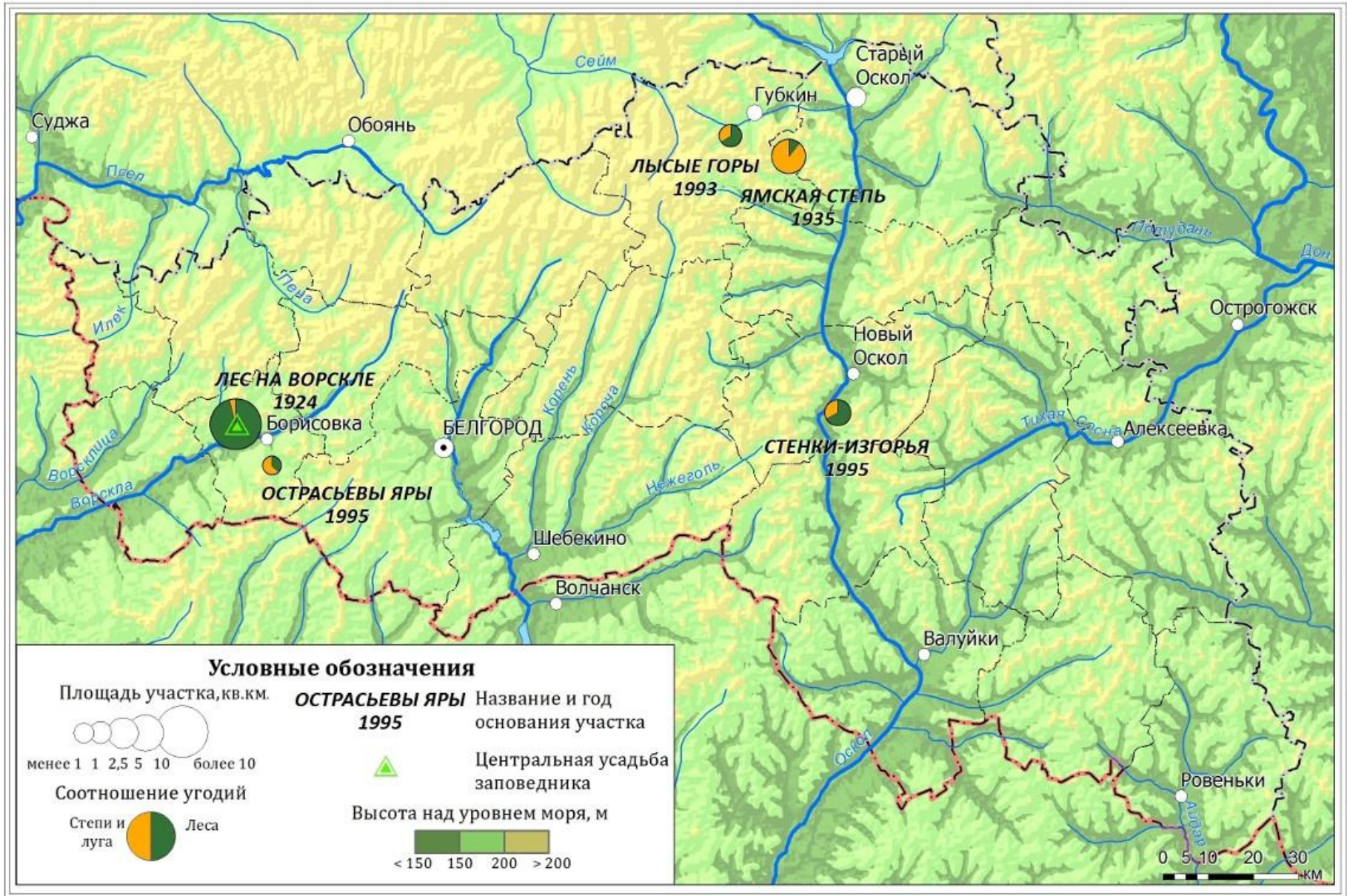
Пчела-плотник



Махаон



ЗАПОВЕДНИК "БЕЛОГОРЬЕ"



Белгородская область

БЕЛОГОРЬЕ



площадь более 2000 га



образован в 1999 г.









СПАСИБО
ЗА
ВНИМАНИЕ!