

Братья наши меньшие.

Разноцветная палитра.

**выполнила: Соловарова М.В.,
педагог дополнительного
Образования**

2021 год

Здравствуйте, ребята!

На нашей планете Земля много животных. Мы их разделяем на домашних и диких. Домашние живут рядом с нами, мы за ними ухаживаем. А дикие животные – свободны, поражают нас своей грацией и красотой. Но о пропитании им приходится заботиться самим.

Не важно, встретите вы в лесу зайчика, заметите ёжика или лисицу – не обижайте их, ведь все мы жители планеты Земля! А животные наши меньшие братья!

А я приглашаю вас в царство снегов, в гости к белому медведю. Давайте прогуляемся, там где появляется северное сияние.



Северное сияние – мистическое, непредсказуемое и красивое небесное свечение, внезапно появляющееся и точно так же внезапно исчезающее.



В один миг появляются бегущие цветные лучи и полосы или на всем небосводе с востока на запад вспыхивает многоцветный пульсирующий занавес.



Давным-давно люди верили в то, что игра красок на небесах
ничто иное, как танец богов.

Мы будем рисовать белого медведя, маму Умки, которая идет
искать медвежонка – шалунишку на фоне полярного сияния.

**Практическая
работа:
изображение белого
медведя на фоне
северного сияния с
использованием
нетрадиционной
техники.**



Необходимые материалы:



Лист бумаги для
акварели

Акварельные краски

Кисти

Карандаш простой

Ластик

Соль

Шаблон медведицы



Шаблон медведицы

Последовательность выполнения рисунка

1. Лист нужно расположить вертикально. Верхнюю часть листа мы оставляем для полярного сияния. В нижней части, отступив немного от края листа, намечаем линию горизонта и рисуем в центре медведицу (обводим шаблон). Подходящий шаблон можно скачать в интернете, вырезать и обвести.



2. Далее смачиваем лист водой, не касаясь снега на переднем плане рисунка, и наносим акварельную краску желтого цвета.





3. Затем
вертикальным
движением
добавляем краску
синего,
фиолетового,
зеленого лилового
цветов.

4. Пока лист еще не просох, посыпаем его крупной солью.



5. Соль даст работе
«морозные» узоры.



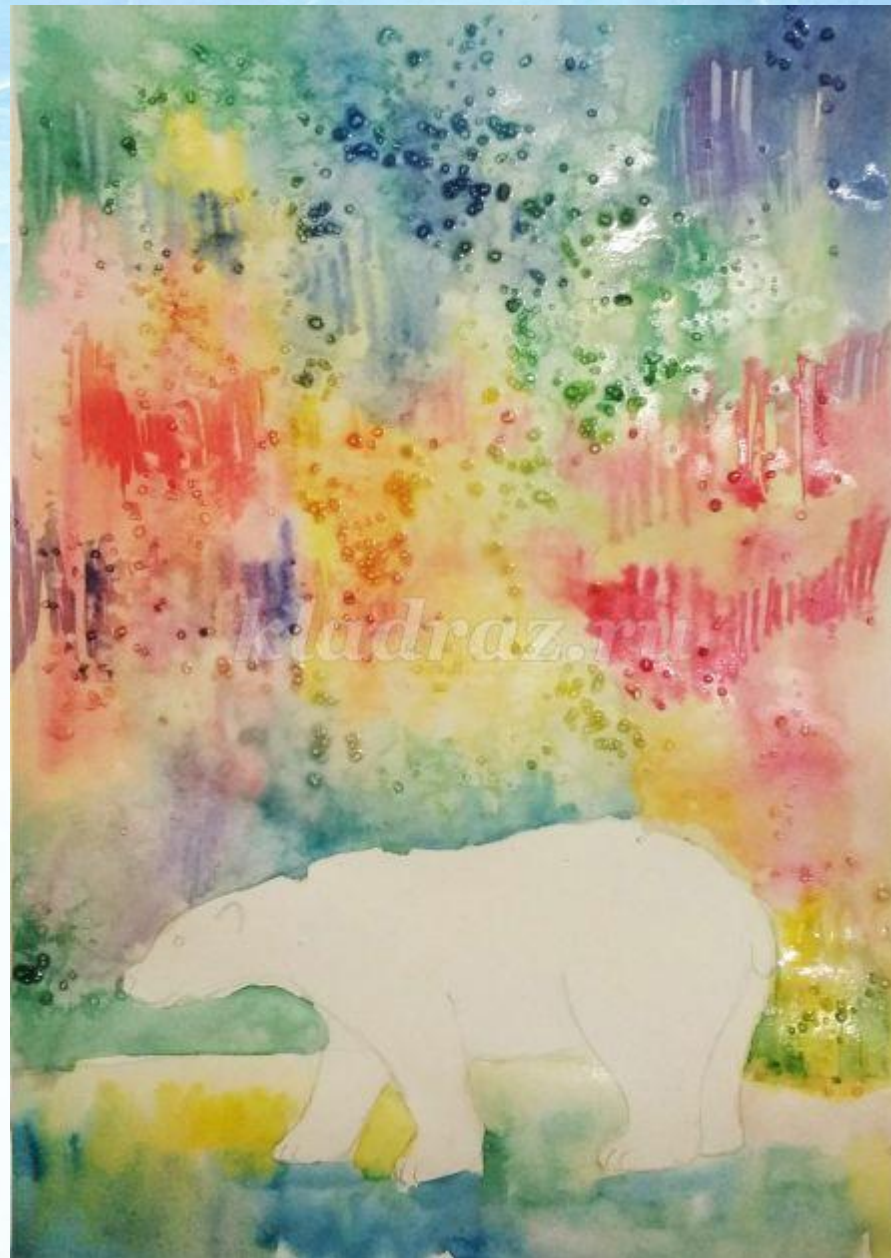
6. Вертикальными штрихами можно кое-где усилить выразительность нашего полярного сияния.





7. Далее приступаем к прописыванию переднего плана. Верхнюю границу нужно оставить белой, так мы создадим пространство, и предотвратим перетекание ненужной краски на первый план.

8. В нижний край вводим краску синего цвета, слегка размываем. Добавляем желтый цвет. Для первого плана будет достаточно двух-трех цветов, не стоит перебарщивать.





9. Когда фон просохнет, можно приступить к прописыванию медведицы. Она будет голубого цвета. Наносим синюю краску по контуру медведицы и размываем ее к центру. Нужно чтобы контур получился мягким. Дальние лапы полностью покрываем синим цветом.

10. Черно-фиолетовой краской прорисовываем ближние лапки, обводим черным носик, ротик, глаз и ушко.





Вот такая мама
медведица
получилась.
Работа готова!

Фотографируем
рисунок и
отправляем педагогу
в вайбер!



**Спасибо
за внимание!**