

**ДИПЛОМНЫЙ ПРОЕКТ**  
**на тему: Проектирование состава изделия**  
**машиностроения с помощью программного**  
**обеспечения «Лоцман»**

Автор работы студентка **Жаворонкова Дарья Евгеньевна**

Руководитель дипломного проекта преподаватель отделения СПО  
РИМа **Хренкова Светлана Ивановна**

# СОДЕРЖАНИЕ

1 Информационные системы управления конструкторско-технологической документацией

1.1 Системы управления предприятием и их классификация

1.2 Исследование информационных систем управления конструкторско-технологической документацией

1.3 Информационная система управления конструкторско-технологической документацией «Лоцман»:PLM

2 Проектирование состава изделия машиностроения с помощью программного обеспечения «Лоцман»

2.1 Разработка требований к электронному комплекту конструкторско-технологической документации изделий машиностроения в «Лоцман»:PLM

2.2 Проектирование электронного комплекта конструкторско-технологической документации изделия машиностроения с помощью PLM-системы «Лоцман»

# ЛОЦМАН:PLM



## ПРИКЛАДНЫЕ МОДУЛИ

ЛОЦМАН:PLM ИЗВЕЩЕНИЯ  
ЛОЦМАН:PLM АРХИВ  
ЛОЦМАН:PLM ТЕХНОЛОГИЯ

ЛОЦМАН:PLM ИМПОРТ-ЭКСПОРТ  
ЛОЦМАН:PLM ОБМЕН ДАННЫМИ

Рисунок 1 - Состав автоматизированной системы ЛОЦМАН:PLM

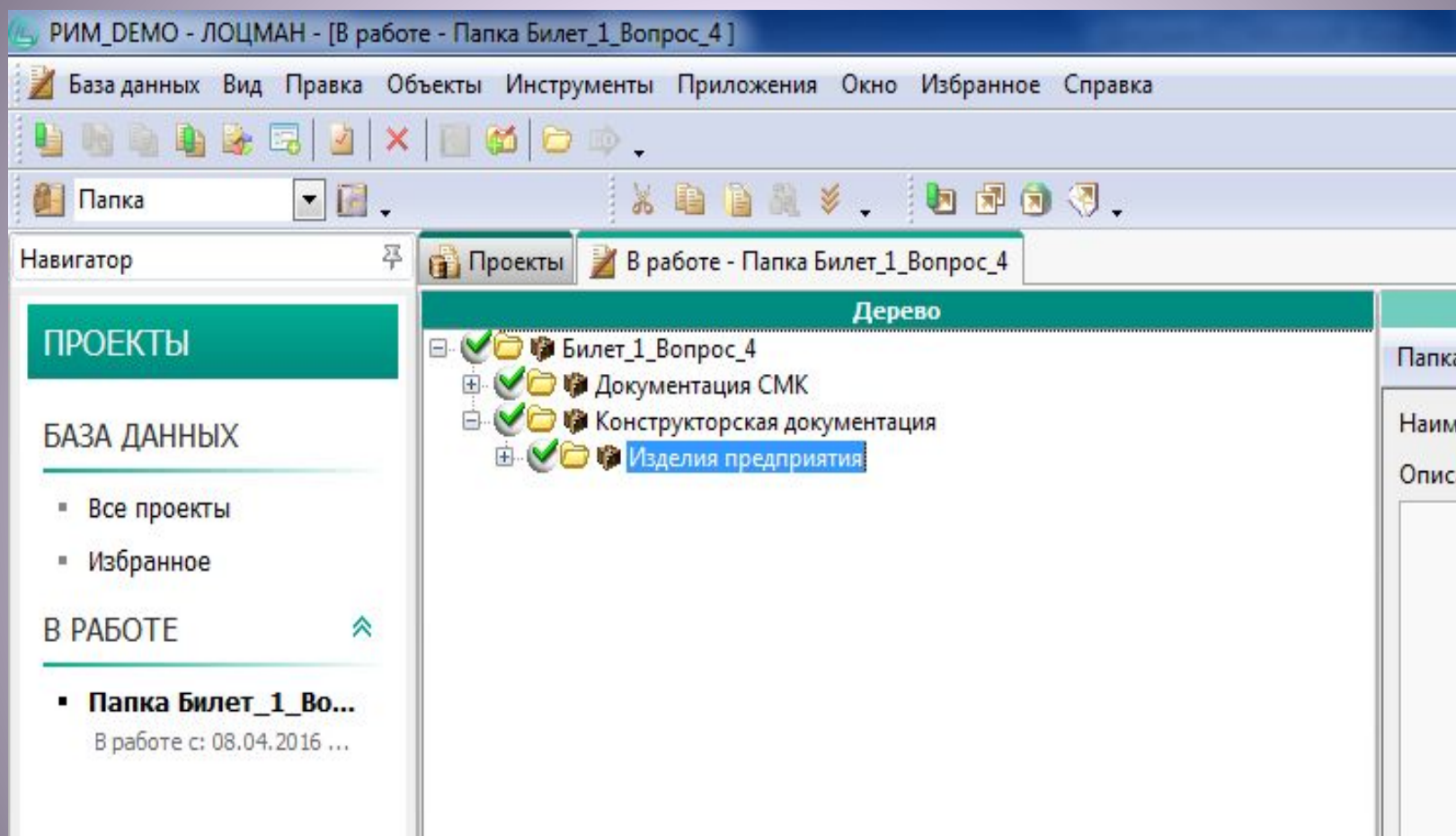


Рисунок 2 – Создание проекта конструкторской документации в ЛОЦМАН:PLM

Навигатор

Проекты В работе - Папка Билет\_1\_Вопрос\_4

### ПРОЕКТЫ

#### БАЗА ДАННЫХ

- Все проекты
- Избранное

#### В РАБОТЕ

- Папка Билет\_1\_Вопр...  
В работе с: 08.04.2016 ...

#### ВЫБОРКИ

- иванов
- Документы Иванова

### Проекты и бизнес-процессы

- Билет\_1\_Вопрос\_4
  - Документация СМК
  - Конструкторская документация
    - Изделия предприятия
      - График согласования работ, версия 1
      - Задание на проектирование и разработку КД, версия 1
      - Служебная записка на выдачу КД, версия 1
      - 1.4.000 - Барабан приводной, версия 1**
        - 1.4.000, версия 1
        - 1.4.000, версия 1
        - 1.4.000 СБ, версия 1
        - 1.4.000 ВО, версия 1
        - 1.4.000 УЧ, версия 1
        - 078.505.0.0108.00 - Кольцо, версия 2
          - 078.505.0.0108.00, версия 1
          - 078.505.0.0108.00, версия 2
        - Круг В-45 ГОСТ 2590-88/40X-A-ТО ГОСТ 4543-71
      - 1.4.001 - Гильза, версия 1
        - 1.4.001, версия 1
        - 1.4.001, версия 1
      - Сталь 20 ГОСТ 1050-88
    - 1.4.002 - Кольцо, версия 1
      - 1.4.002, версия 1
      - 1.4.002, версия 1
    - Сталь 20 ГОСТ 1050-88
  - 1.4.003 - Втулка, версия 1
    - 1.4.003, версия 1
    - 1.4.003, версия 1
  - Сталь 20 ГОСТ 1050-88

Рисунок 3 – Дерево изделия в системе ЛОЦМАН:PLM

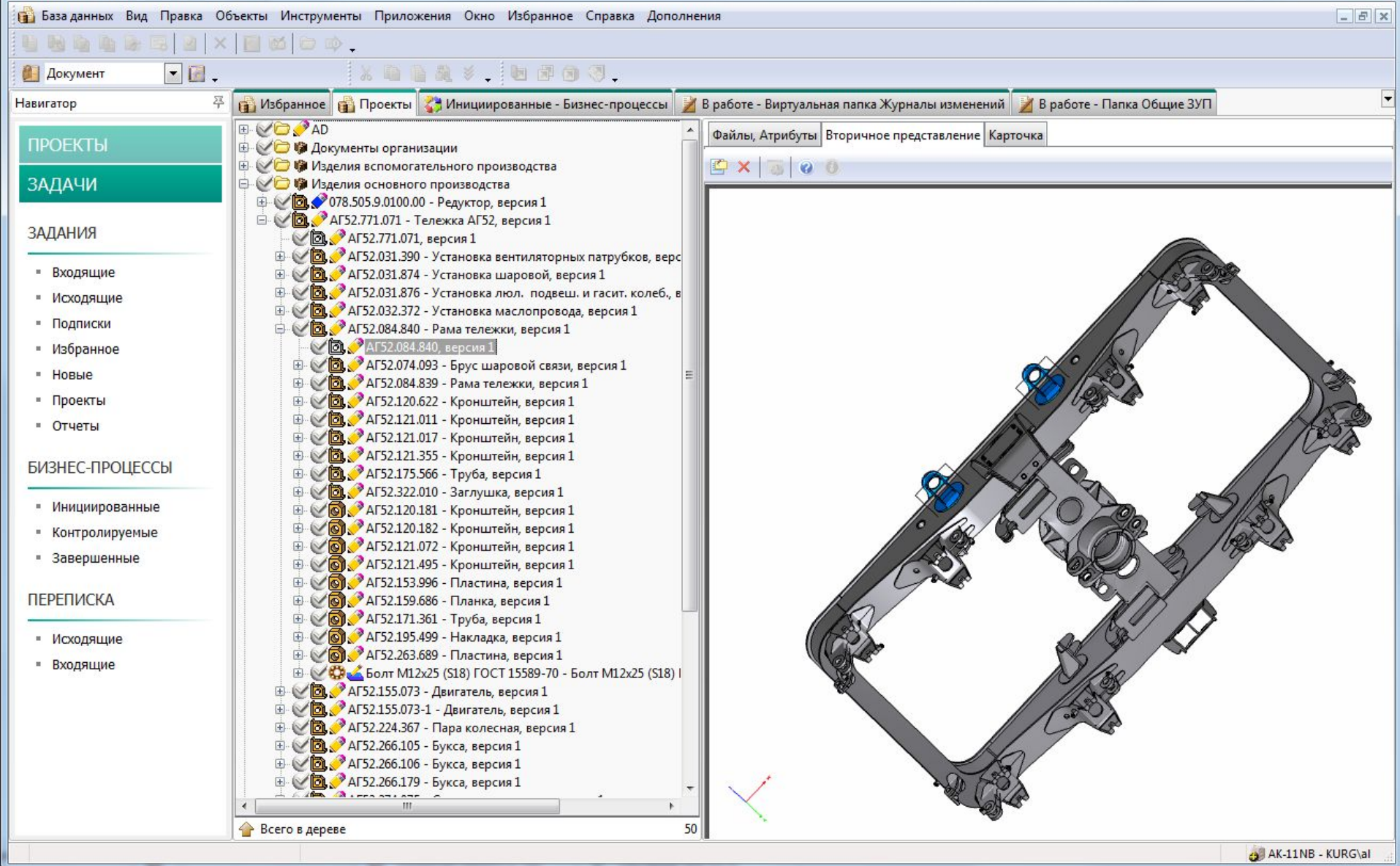


Рисунок 4 – Комплект конструкторско-технологической документации в системе ЛОЦМАН:PLM

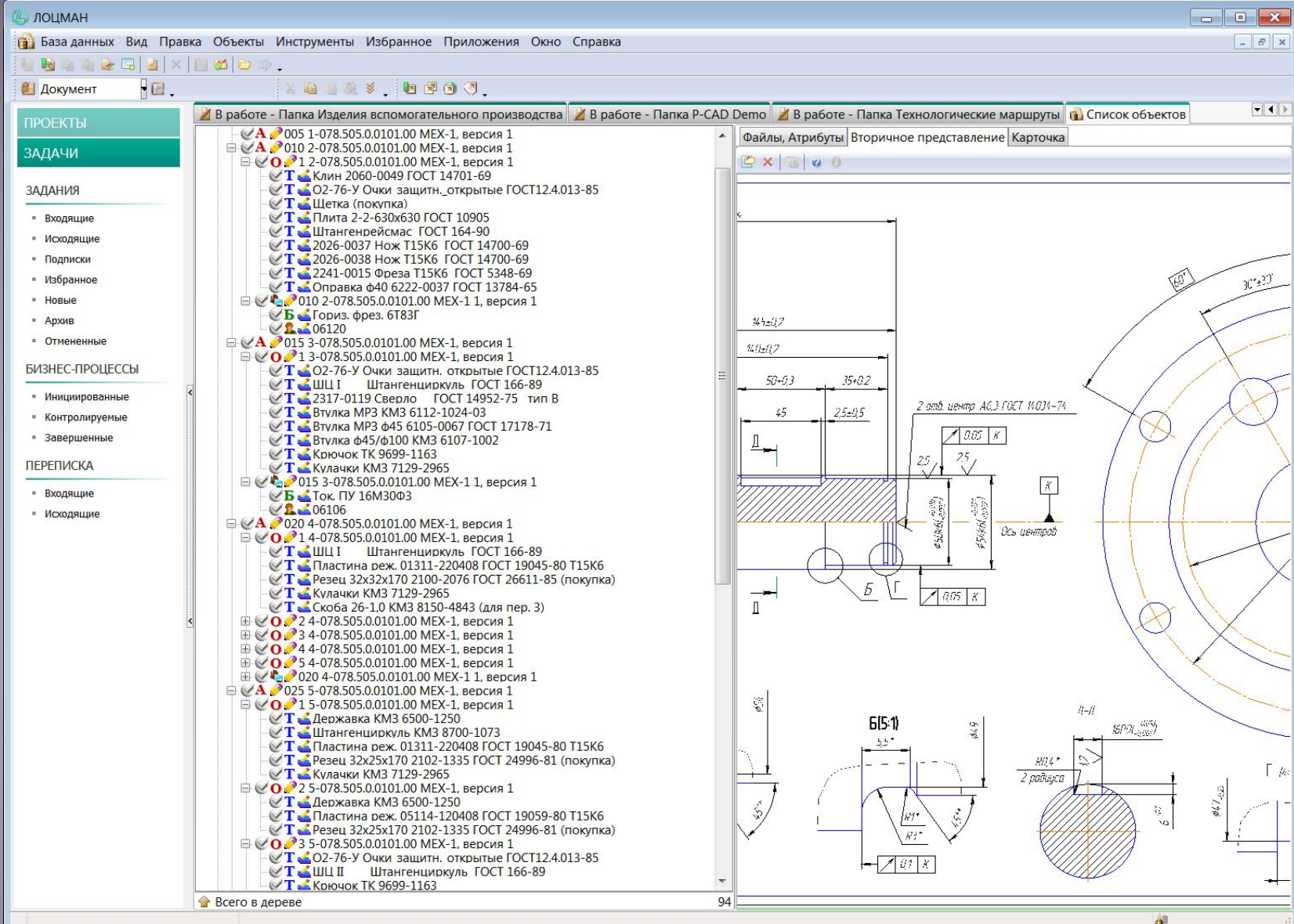


Рисунок 5 – Интерфейс технологического процесса в ЛОЦМАН:PLM

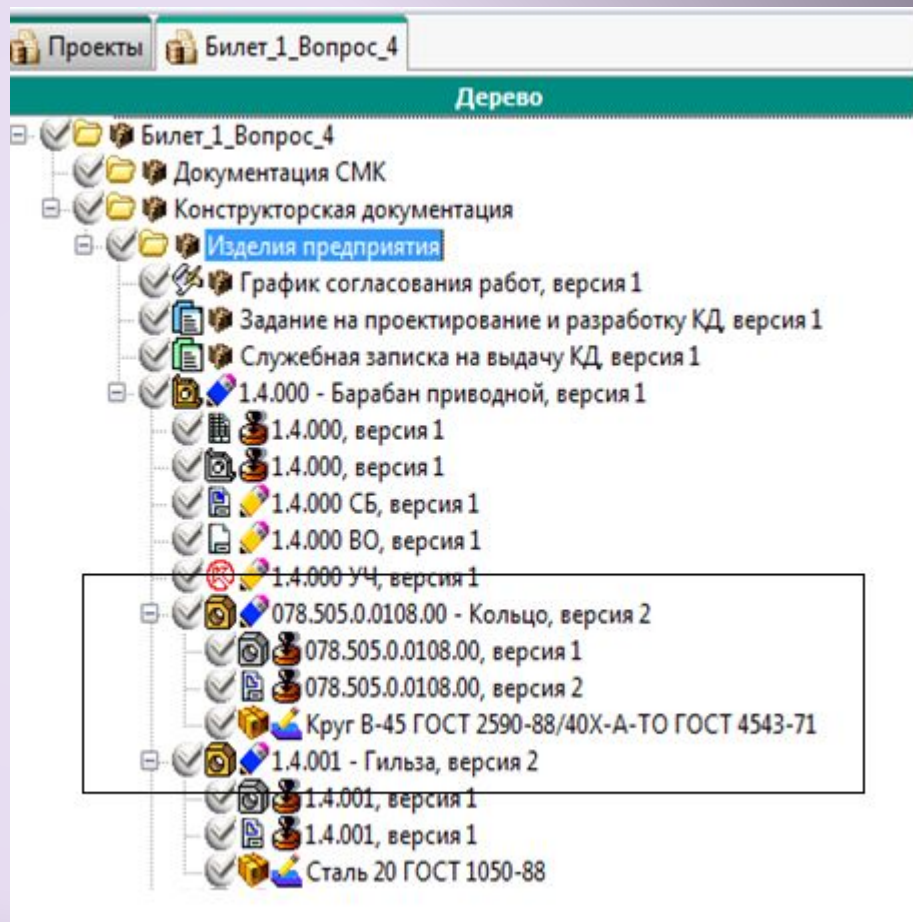
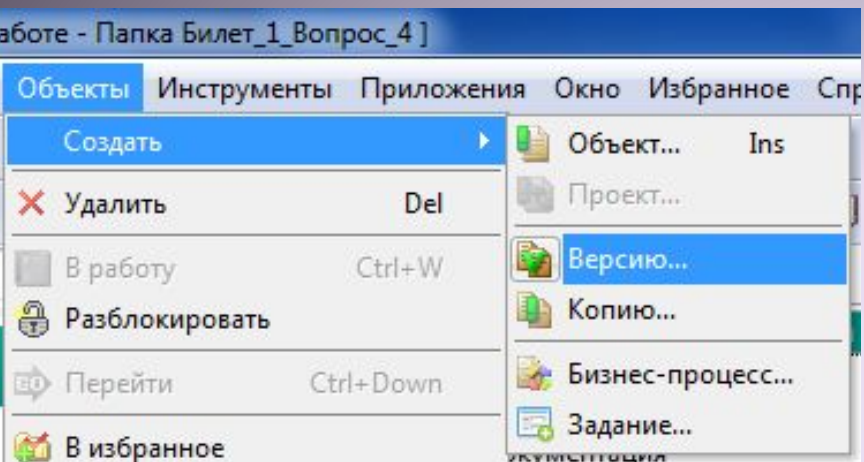


Рисунок 6 – Создание версии изделия в ЛОЦМАН:PLM



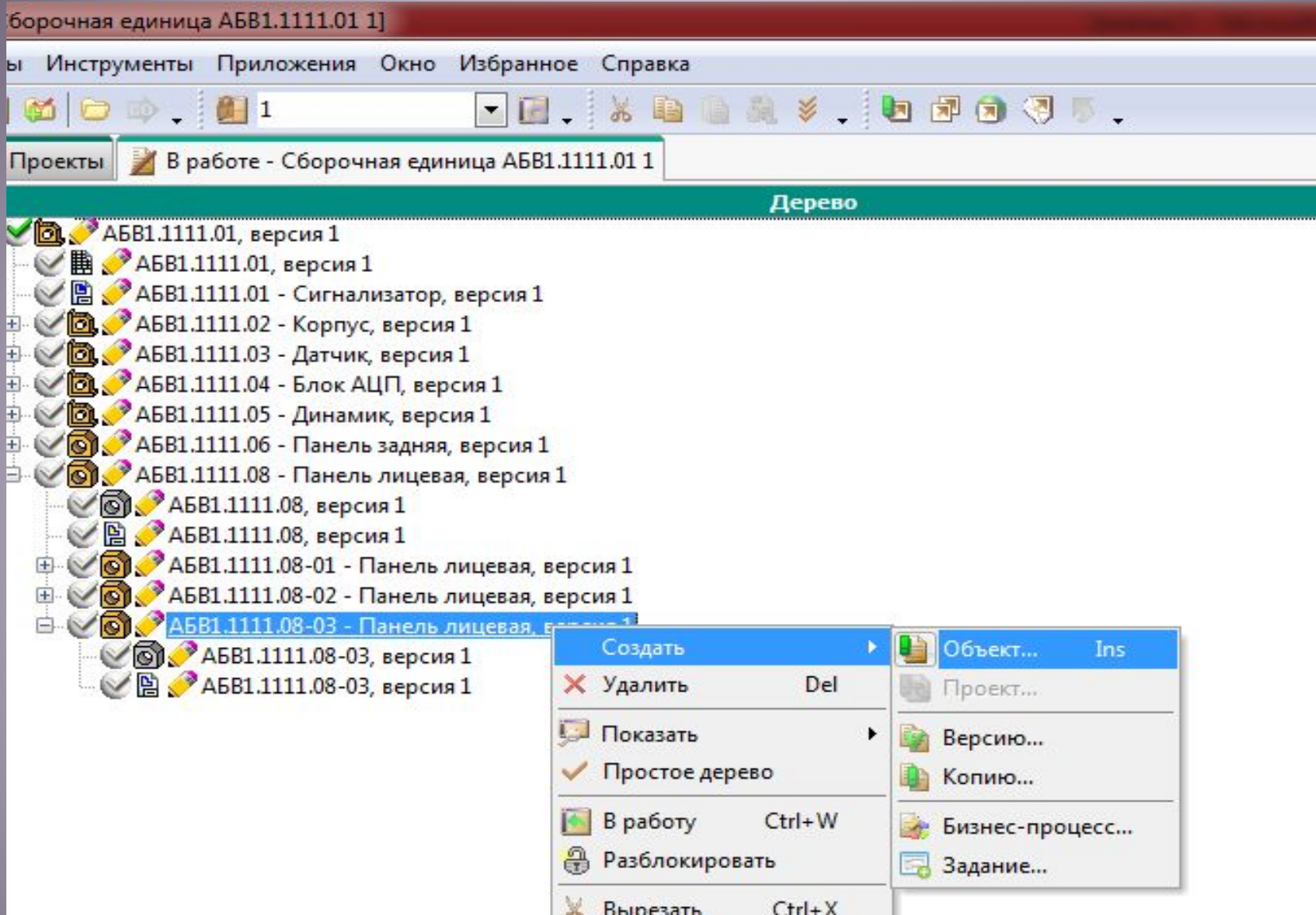


Рисунок 7 – Создание файла документа в базе данных ЛОЦМАН:PLM

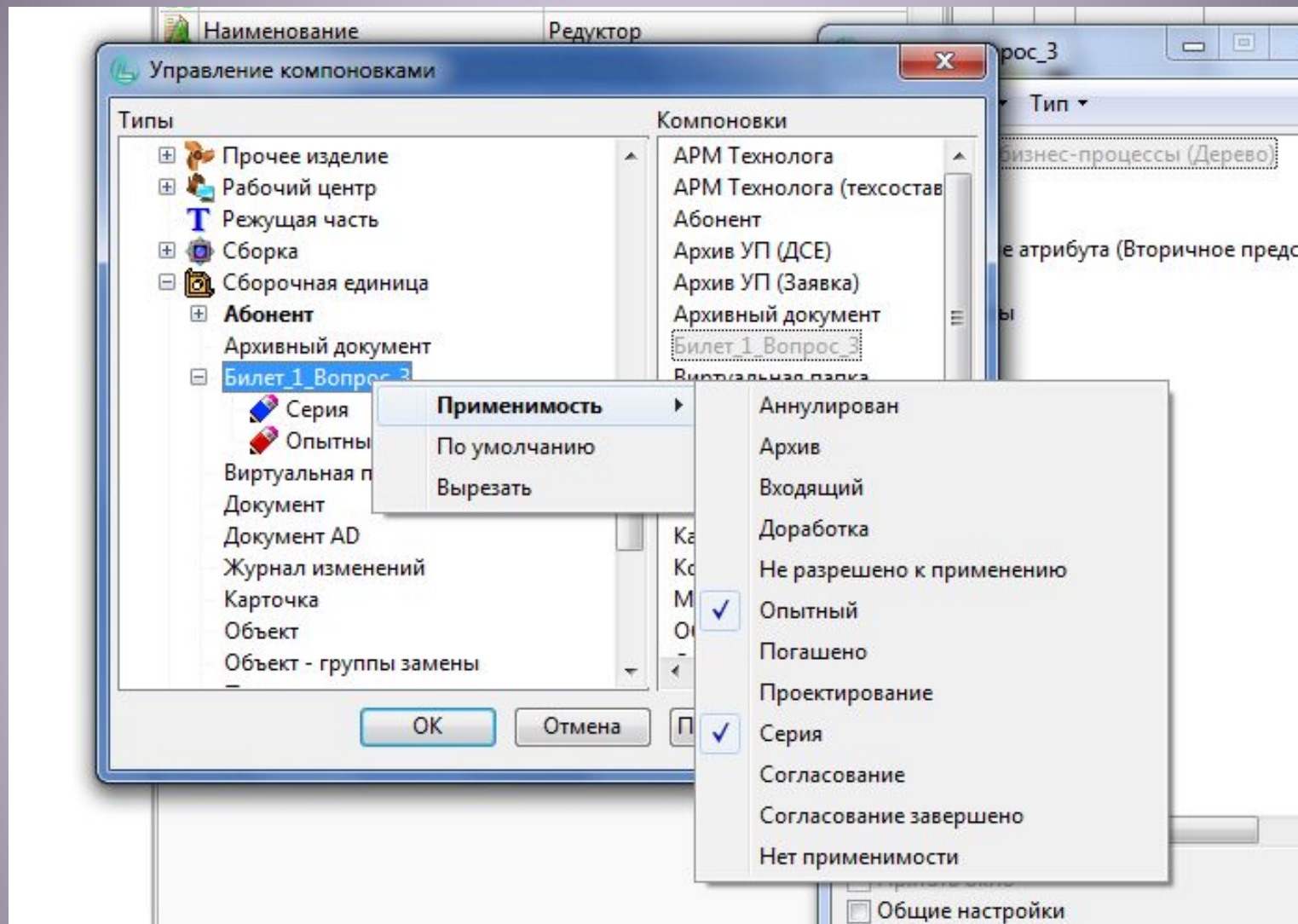


Рисунок 8 – Состояния объекта конструкторско-технологической документации в ЛОЦМАН:PLM

**Спасибо за внимание!**