

---

**Бизнес – план  
создания предприятия  
по оказанию медицинских услуг  
Студента группы ЭДГб(до)з-18-1 Шрайнера Д.В.**

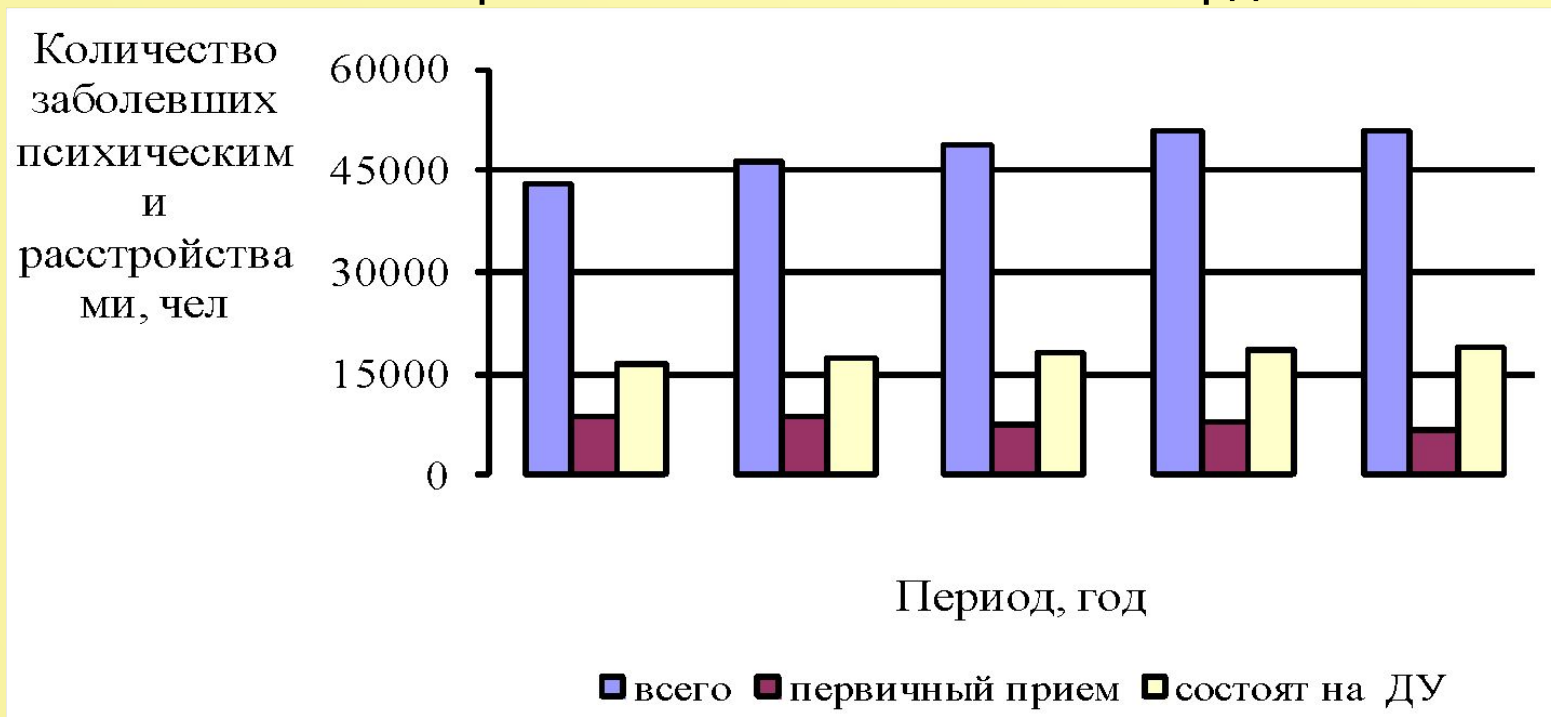
# Описание услуг

ООО «Психический центр» будет оказывать медицинскую помощь по различным специальностям, в том числе

- психиатрия
- психотерапия

# Оценка рынка потребителей

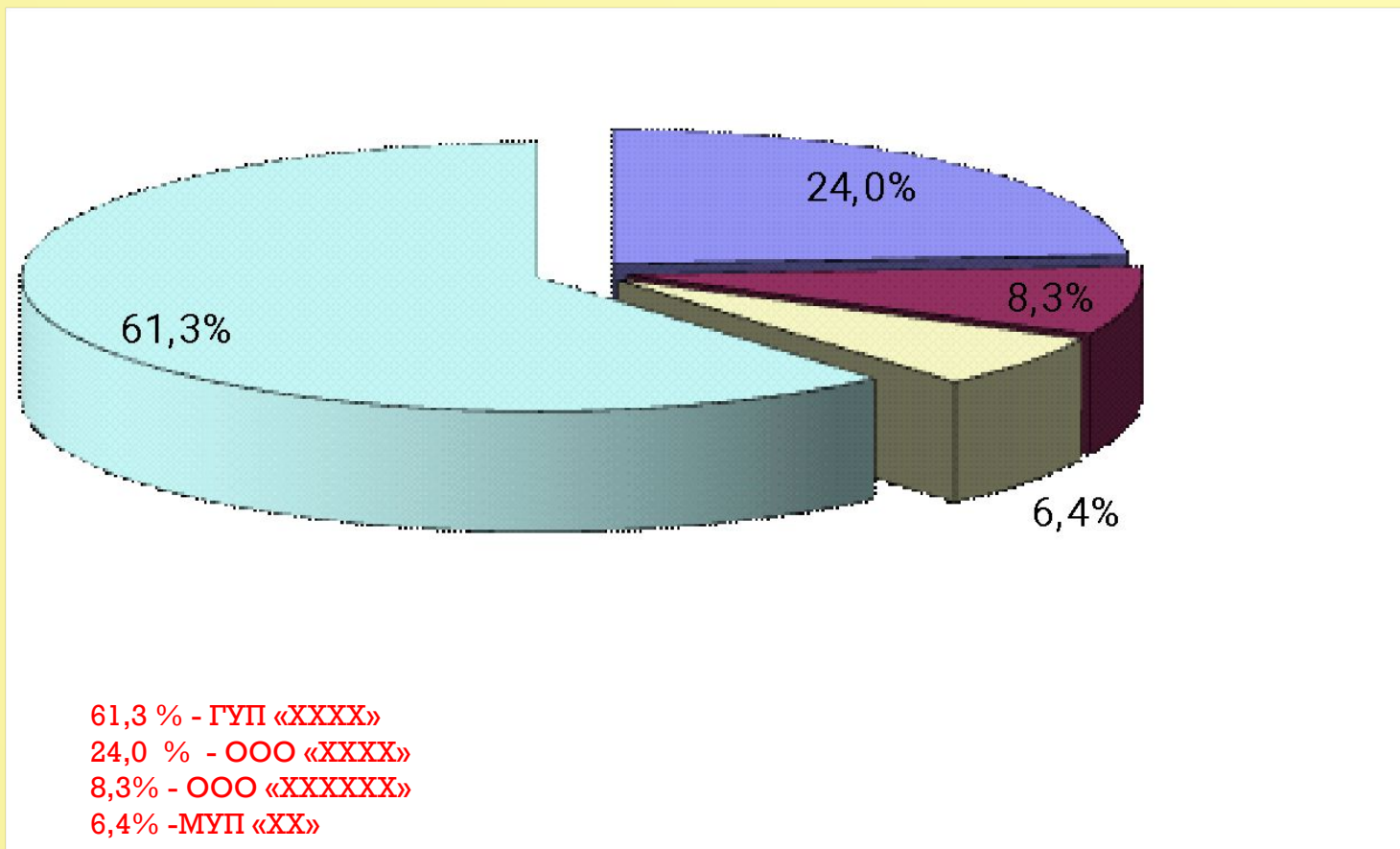
Динамика заболевших психическими расстройствами людей в возрасте от 18 до 60 лет и старше за 2012-2015гг г. Салехарде



Средние показатели рядов динамики за период 2011-2014 гг. заболевших психическими расстройствами от 18 до 60 лет и старше в Салехарде

Показатель	Всего	Первичный прием	Состоят на ДУ
Среднее количество заболевших в год, чел	47 911	7 946	17 834
Среднегодовой темпе роста, %	104,2	92,7	103,1
Среднегодовой темп прироста, %	+4,24	-7,29	+3,13

# Конкуренция на рынке медицинских услуг



## Показатели рыночной концентрации

Показатели	Значение, %
Коэффициент рыночной концентрации ( $CR_3$ )	38,7 < 45
Индекс рыночной концентрации (НИИ)	685,85 < 1000

Тип рынка - *низкоконцентрированный*

- Данный рынок представляет собой рынок монополистической конкуренции.
- Рыночная структура характеризуется большим количеством медицинских поликлиник и центров, свободным входом и выходом из отрасли.

# Маркетинговый план

## Расчет базисной цены на основе затратного метода

Наименование оказываемых услуг	Себестоимость (минимальная цена)	Норма прибыли, %	Базисная цена, руб
Первичный прием врача – психиатра, психотерапевта, невролога (45 мин)	313	15	<b>358</b>
Повторный прием врача – психиатра, психотерапевта, невролога	295	15	<b>340</b>
Консультация психолога индивидуальная	278	15	<b>320</b>
Психоанализ (45 мин)	739	15	<b>850</b>
Экспериментально – психологическое обследование	365	15	<b>420</b>
Семейная психотерапия	435	15	<b>495</b>
Психокоррекционные занятия	390	15	<b>450</b>
Собеседование по результатам исследования	305	15	<b>347</b>
Групповая психотерапия	193	15	<b>225</b>
Услуги функциональной диагностики:		15	
-ЭКГ	115	15	<b>132</b>
-РЭГ	138	15	<b>159</b>
-ЭЭГ с функциональными пробами	164	15	<b>189</b>
-эхоэнцефалография	82	15	<b>94</b>

## *Сравнение цен центра с среднерыночными ценами по основным услугам*

Наименование оказываемых услуг	Цены центра, руб	Среднерыночная цена, руб	Разница, руб
Первичный прием врача – психиатра	458	472	-14
Первичный прием врача – психотерапевта, невролога	558	572	-14
Повторный прием врача – психиатра	540	536	4
Повторный прием врача – психотерапевта, невролога	540	537	3
Групповая психотерапия	625	600	25
Семейная психотерапия	495	500	-5



## Расчет выручки при изменениях спроса и цены

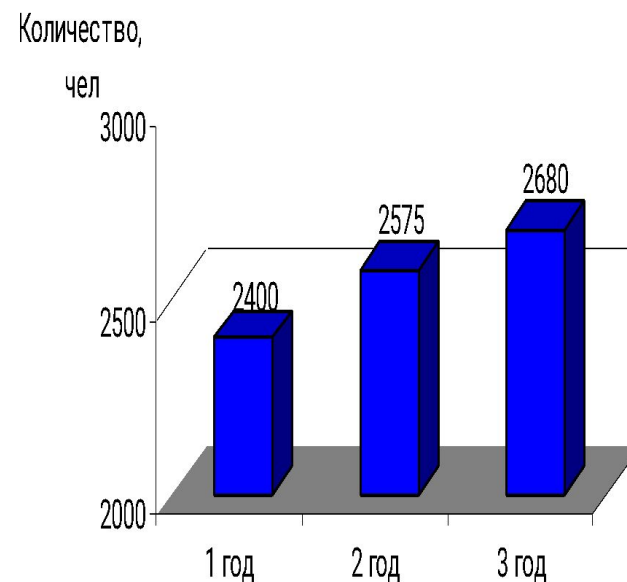
Снижение цены, %	Повышени е объема спроса, %	Январь			Ноябрь		
		Новый объем спроса, чел	Новая выручка, руб.	Измениени е выручки, руб.	Новый объем спроса, чел	Новая выручка, руб.	Измениени е выручки, руб.
1,5	0,2	22	6930	-110	25	7875	-125
2,5	1,6	22	6864	-176	25	7800	-200
3,5	2,4	23	7107	67	26	8034	34
4,5	5,2	23	7038	-2	26	7956	-44
5,5	6,6	24	7248	208	27	8154	154
6,5	8,1	24	7200	160	27	8100	100
7,5	8,6	24	7104	64	27	7992	-8
8,5	8,7	24	7032	-8	27	7911	-89
9,5	9	24	6960	-80	27	7830	-170

# Производственный план

## Производственная программа предприятия ООО «Психический центр»

Показатель	Значение
Объем реализации услуг всего, в 1 год в т.ч.	<b>2400</b>
Первичный прием врача, чел	2000
Вторичный прием врача, чел	1700
Прием у психолога, чел	1050
Психологическая диагностика, чел	745
Психоанализ, чел	950
Семейная психотерапия, чел	400
Психокоррекционные занятия, чел	500
Собеседования по результатам исследования	722
Процент роста на 2 год, %	7,3
Объем реализации услуг всего за 2 год, чел	<b>2575</b>
Процент роста на 3 год, %	4,1
Объем реализации услуг всего за 3 год, чел	<b>2680</b>

## Прогнозный объем реализации услуг центром на 3 года



# Потребность предприятия в персонале и зарплате

Специальность	Число работников, чел	Тарифная ставка, руб/ч	Продолжительность рабочей недели, дней	Длительность раб дня, часов	Фонд рабочего времени, ч	Затраты на заработную плату, руб		
						год 1	год 2	год 3
<b>Специалисты и служащие</b>								
Директор	1	180,00	5	8	1992	358560	376488	395312
Главный врач	1	120,00	5	8	1992	239040	250992	263542
Бухгалтер	1	60,00	5	8	1992	119520	125496	131771
Мед.сестра - администратор	1	37,00	6	6,5	1956,5	72391	76010	79811
<b>Итого</b>	<b>4</b>				<b>7932,5</b>	<b>789511</b>	<b>828986</b>	<b>870435</b>
<b>Рабочие основного производства</b>								
Врач психиатр	1	92,00	6	6,5	1956,5	179998	188998	198448
Врач невролог	1	92,00	6	6,5	1956,5	179998	188998	198448
Врач психотерапевт	1	92,00	6	6,5	1956,5	179998	188998	198448
Психолог	1	62,00	6	6,5	1956,5	121303	127368	133737
<b>Итого</b>	<b>4</b>				<b>7826</b>	<b>661297</b>	<b>694362</b>	<b>729080</b>
<b>Рабочие вспомогательного производства</b>								
Санитарка	1	37,00	6	3,25	978,25	36195	38005	39905
<b>Итого</b>	<b>1</b>				<b>978,25</b>	<b>36195</b>	<b>38005</b>	<b>39905</b>
<b>Всего</b>	<b>9</b>	<b>0</b>	<b>0</b>	<b>0</b>	<b>16736,75</b>	<b>1487003</b>	<b>1561353</b>	<b>1639421</b>

# Калькуляция себестоимости услуг центра

Показатели	год 1 (при оказании)		год 2 (при оказании)		год 3 (при оказании)	
	удельные затраты, руб	Всего, руб	удельные затраты, руб	Всего, руб	удельные затраты, руб	Всего, руб
<i>1.Объем продаж, выручка от реализации - всего</i>	1189	2853000	1173	3020416	1194	3198584
<b>2.Себестоимость</b>						
2.1.Затраты на заработную плату	620	1487003	606	1561353	612	1639421
2.2.Начисления на заработную плату	162	389595	159	409074	160	429528
2.4.Расходы на рекламу	8	20000	6	15000	6	15000
2.5.Арендная плата	105	252000	108	277200	114	304920
2.6.Расходы на повышение квалификации	15	36000	17	43200	19	51840
2.7.Расходы на содержание помещения	15	36000	14	37200	15	39600
2.8.Отчисления за пользование оборудованием	59	142650	61	156915	64	172607
2.9.Расходы на канцелярские товары	4	10000	6	16500	6	16500
2.10.Расходы за предоставление услуг связи и Интернет	4	10000	4	11000	5	12100
2.11.Расходы на содержание оргтехники	1	2000	1	2200	1	2420
2.12.Прочие затраты	1	1200	1	1320	1	2000
<b>Полная себестоимость (Итого по разделу 2)</b>	<b>994</b>	<b>2386447</b>	<b>983</b>	<b>2530962</b>	<b>1002</b>	<b>2685935</b>
<b>3.Балансовая прибыль (разд.1-итого разд.2)</b>	<b>194</b>	<b>466553</b>	<b>190</b>	<b>489454</b>	<b>191</b>	<b>512649</b>
<b>4.Налог на прибыль</b>	<b>47</b>	<b>111973</b>	<b>46</b>	<b>117469</b>	<b>46</b>	<b>123036</b>
<b>5.Чистая прибыль (разд.3-разд.4)</b>	<b>148</b>	<b>354580</b>	<b>144</b>	<b>371985</b>	<b>145</b>	<b>389613</b>

# Организационный план

*Миссией центра* является стать одним из ведущих медицинских центров г. Тюмени по оказанию психологической помощи.

*Цели:*

- добиться, чтобы доля на рынке данных медицинских услуг была как минимум **4,7%** с рентабельностью продаж **15%**;
- расширять ассортимент оказываемых услуг, для того, чтобы удовлетворять потребности клиентов;
- постоянно приобретать сертифицированные и лицензированные методики лечения, повышать квалификацию сотрудников, для того чтобы, уровень оказываемых услуг был на уровне международных стандартов.

## Штатное расписание ООО «Психического центра»

Должность	Ставка	Ежемесячный оклад (без начислений)
<b>Специалисты и служащие</b>		
Директор	1	60000
Главный врач	1	50000
Бухгалтер	1	10000
Мед.сестра - администратор	1	6000
<i>Итого</i>	<i>4</i>	<i>66000</i>
<b>Рабочие основного производства</b>		
Врач психиатр	1	15000
Врач невролог	1	15000
Врач психотерапевт	1	15000
Психолог	1	10000
<i>Итого</i>	<i>4</i>	<i>55000</i>
<b>Рабочие вспомогательного производства</b>		
Санитарка	0,5	3000
<i>Итого</i>	<i>0,5</i>	<i>3000</i>
<b>Всего</b>	<b>8,5</b>	<b>174000</b>

# Юридический план

*Видом организационно – правовой формы создаваемого медицинского центра является общество с ограниченной ответственностью, учрежденное одним лицом, которое будет отвечать по обязательствам общества в пределах стоимости внесенного вклада.*

*Общество является коммерческой организацией, уставный капитал которой не разделен на доли, а стопроцентно принадлежит учредителю.*

*Общество не имеет в собственности обособленное имущество. Общество вправе в установленном порядке открывать банковские счета на территории Российской Федерации и за ее пределами.*

*Может от своего имени приобретать и осуществлять имущественные и личные неимущественные права, нести обязанности, быть истцом и ответчиком в суде, арбитражном и третейском судах.*

*Руководство деятельностью предприятия будет вести директор. Он вправе самостоятельно решать вопросы деятельности предприятия, действовать от его имени, иметь право первой подписи, распоряжаться имуществом предприятия, осуществлять прием и увольнение работников.*

*Директор несет материальную и административную ответственность за достоверность данных бухгалтерского и статистического отчетов.*

*Основной формой осуществления полномочий трудового коллектива является общее собрание, решающее вопросы заключения коллективного договора и по возможности порядка предоставления социальных льгот работникам ООО «Психический центр» из фондов трудового коллектива.*

*Данный род услуг является лицензионным, поэтому также предусмотрено получение лицензии на оказание данных медицинских услуг.*

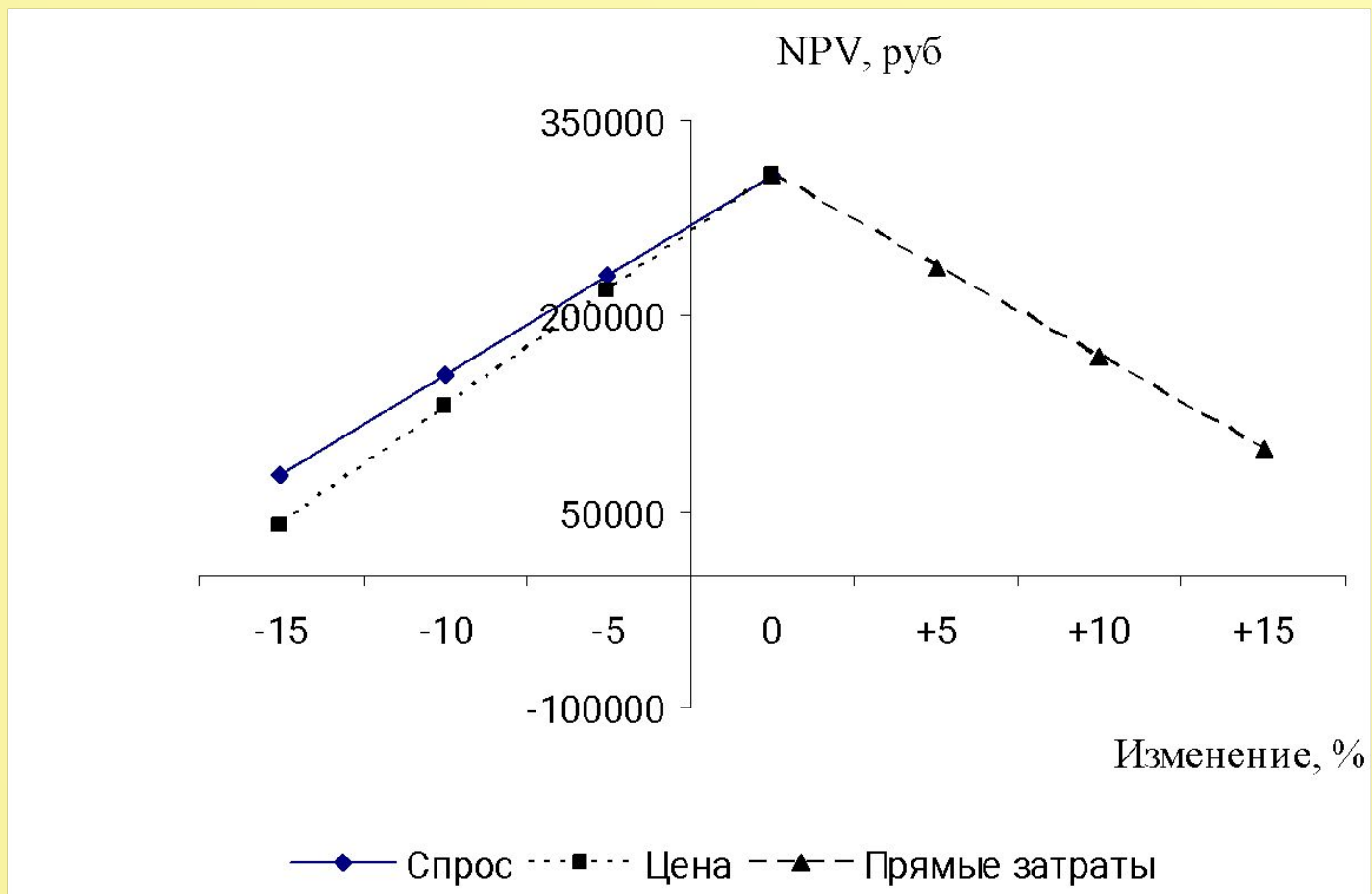
# Оценка риска

*Основными причинами рисков, возможных возникнуть при создании медицинского центра, являются:*

- *изменение цены на оказываемые услуги;*
- *рост инфляции;*
- *изменения в налоговой системе (введение нового налога, повышение ставок по действующим налогам и пр.);*
- *политика конкурентов;*
- *дополнительные затраты против расчетных;*
- *заниженная оценка требуемых инвестиций;*
- *завышенная оценка спроса на продукцию проекта;*
- *завышенная оценка цены;*
- *неправильный выбор рынка сбыта и пр.*



## Зависимость дисконтированного денежного потока от изменения спроса на услуги, цены и прямых затрат



# Финансовый план

## Прогнозный баланс денежных средств центра

Номер строки	Показатели	на 01.01.13г.	на 01.01.14г.	на 01.01.15г.	на 01.01.16г.
1	<i>Денежные средства на начало года</i>	496400	10000	354580	374758
2	<b>Денежные поступления:</b>				
	<i>выручка от продажи</i>	-	2853000	3020416	3198584
	<i>кредиты</i>	-	-	-	-
	<i>прирост устойчивых пассивов</i>	-	-	2773	2913
3	<i>Всего поступлений</i>	496400	2853000	3023189	3201497
4	<b>Платежи на сторону:</b>				
	<b>расходы, связанные с ведением деятельности (оказанием медицинских услуг)</b>	-	1991797	2096847	2208409
	<i>затраты на приобретение основных фондов</i>	185000	-	-	-
	<i>лицензирование</i>	15000	-	-	-
	<i>арендная плата</i>	-	252000	277200	304920
	<i>затраты на рекламу и на подбор персонала</i>	35000	-	-	-
	<i>затраты на благоустройство помещения</i>	251400	-	-	-
	<i>отчисления за пользование оборудования</i>	-	142650	156915	172607
	<i>уплата налога на прибыль</i>	-	111973	117469	123036
5	<i>Всего платежей</i>	486400	2498420	2648431	2808971
6	<b>Остатк денежных средств на конец периода (стр.3-стр.5)</b>	10000	354580	374758	392526

## Доходы и затраты

<b>Номер строки</b>	<b>Показатели</b>	<b>Год 1</b>	<b>Год 2</b>	<b>Год 3</b>
1	<i>Доходы (выручка) от реализации</i>	2853000	3020416	3198584
2	<i>Полная себестоимость - всего</i>	2386447	2530962	2685935
	в том числе условно - переменные затраты	1887797	1988247	2087449
	условно - постоянные затраты	498650	542715	598487
3	Балансовая прибыль	466553	489454	512649
4	Налог на прибыль	111973	117469	123036
5	Чистая прибыль	354580	371985	389613
6	Рентабельность продукции, % (стр.6/стр.2*100%)	15	15	15
7	Рентабельность продаж, % (стр.6/стр.1*100%)	12	12	12
8	Точка безубыточности, шт	1240	1354	1444
9	<i>Точка безубыточности, руб</i>	1473938	1588136	1722841
10	<i>Запас финансовой прочности, руб</i>	1379062	1432280	1475743
11	<i>Запас финансовой прочности, %</i>	48	47	47



# Прогнозный баланс активов и пассивов ООО Психический центр

Актив	Год 1	Год 2	Год 3	Пассив	Год 1	Год 2	Год 3
<b>1.Внеоборотные активы</b>				<b>3.Капитал и резервы</b>			
1.1.Основные фонды по балансовой стоимости	185000	185000	185000	3.1.Уставный капитал	10000	10000	10000
1.2.Амортизация	0	0	0	3.2.Специальные фонды (фонды накопления)	319122	356320	395282
1.3.Основные фонды по остаточной стоимости (стр.1.1-1.2)	185000	185000	185000	3.3.Непокрытые убытки	0	0	0
				3.4.Нераспределенная прибыль	0	0	0
<b>Итого по разделу 1 (стр.1.3)</b>	<b>185000</b>	<b>185000</b>	<b>185000</b>	<i>Итого по разделу 3 (стр.3.1+стр.3.2-стр.3.3+стр.3.4)</i>	<b>329122</b>	<b>366320</b>	<b>405282</b>
<b>2.Оборотные активы</b>				<b>4.Долгосрочные пассивы (задолженность по долгосрочному кредиту)</b>			
2.1.Запасы	0	0	0	<i>Итого по разделу 4</i>	0	0	0
2.2.Дебиторская задолженность	0	0	0	<b>5.Краткосрочные пассивы</b>			
2.3.Денежные средства всего	214580	284758	332526	5.1.Кредиторская задолженность	53562	56335	59248
2.4.НДС по приобретенным ценностям	25305	0	0				
<i>Итого по разделу 2 (стр.2.1.+стр.2.2+стр.2.3+стр.2.4)</i>	<b>239885</b>	<b>284758</b>	<b>332526</b>	поставщикам	1981	2179	2397
				по оплате труда	46915	49261	51724
				задолженность перед бюджетом	4666	4895	5126
				прочие кредиторы	0	0	0
				5.2.Фонд потребления	35458	37199	38961
				<i>Итого по разделу 5 (стр.5.1+стр.5.2)</i>	<b>89020</b>	<b>93533</b>	<b>98209</b>
				<i>Итого по разделам (разд.3+разд.4+разд.5)</i>	<b>424885</b>	<b>469758</b>	<b>517526</b>
<b>Итого по разделам (раздел 1+раздел 2)</b>	<b>424885</b>	<b>469758</b>	<b>517526</b>	<b>Баланс</b>	<b>424885</b>	<b>469758</b>	<b>517526</b>
<b>Баланс</b>	<b>424885</b>	<b>469758</b>	<b>517526</b>				

## Финансово – экономические результаты деятельности центра

Коэффициенты	Год 1	Год 2	Год 3
<b>1. Коэффициенты ликвидности</b>			
<b>Коэффициент быстрой ликвидности</b>	2	3	3
<b>Коэффициент абсолютной ликвидности</b>	2,4	3,0	3,4
<b>Коэффициент покрытия баланса</b>	3	3	3
<b>2. Коэффициенты финансовой независимости и устойчивости</b>			
<b>Общий (коэффициент автономии)</b>	0,77	0,78	0,78
<b>Коэффициент финансовой устойчивости</b>	3,7	3,9	4,1
<b>3. Коэффициенты деловой активности</b>			
<b>Продолжительность оборачиваемости, дней</b>			
дебиторской задолженности	0	0	0
кредиторской задолженности	8	8	8
<i>операционного цикла</i>	8	8	8
<i>финансового цикла</i>	0	0	0
<b>4. Коэффициенты прибыли</b>			
<b>рентабельность продаж, %</b>	16	16	16
<b>рентабельность основной деятельности, %</b>	20	19	19
<b>Срок окупаемости проекта, год</b>	1		