



Bayer HealthCare

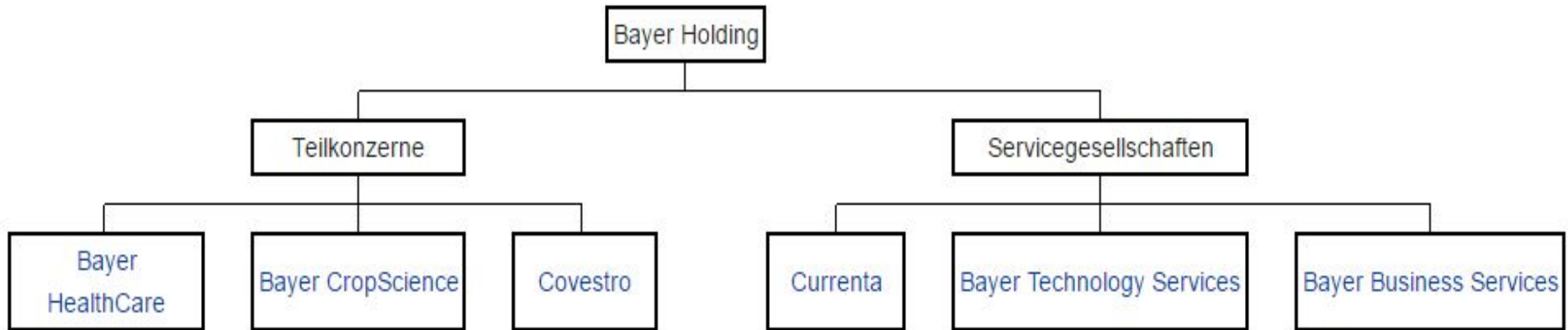
- Die Bayer Aktiengesellschaft (Bayer AG) ist die Holding-Gesellschaft des Bayer-Konzerns, der aus 307 Gesellschaften mit insgesamt 116.800 Mitarbeitern besteht. Schwerpunkt des Konzerns ist die chemische und pharmazeutische Industrie.
- Die Bayer AG ist ein Traditionsunternehmen, das im Jahre 1863 in Barmen, heute Stadtteil von Wuppertal, gegründet wurde.
- Die Gründer Friedrich Bayer und Johann Friedrich Wescott konzentrierten sich zu Beginn hauptsächlich mit der Produktion der chemischen Stoffe, die zur Herstellung von Farbstoffen benötigt werden.



- Heute ist der Hauptsitz des Unternehmens Leverkusen am Rhein und der Konzern beschäftigt weltweit über 100.000 Mitarbeiter, die Arzneimittel, Kunststoffe und Pflanzenschutzmittel herstellen, vertreiben und erforschen.



Konzernstruktur



Teilkonzerne

- Der Teilkonzern „HealthCare“ ist zuständig für die Erforschung, die Entwicklung, die Produktion und den Vertrieb von medizinischen Produkten.
- „CropScience“ ist die Pflanzenschutzsparte.
- Für Werkstoffe wie Polycarbonate, usw. ist im Bayer-Konzern der Teilkonzern „MaterialScience“ zuständig.

Servicegesellschaften

- Zuständig ist das Unternehmen für den Betrieb und das Angebot an Infrastruktur und Dienstleistungen, die an den Chempark-Standorten Dormagen, Leverkusen und Krefeld-Uerdingen zur Verfügung gestellt werden.
- Die „Bayer Business Services“ bedient die Bayer-Teilkonzerne als Business-Process-Outsourcing-Partner und IT-Dienstleister.
- Die Gesellschaft entwickelt Problemlösungen für chemisch-pharmazeutische Verfahren und Anlagen und bietet außerdem spezielle Softwarekenntnisse im Bereich der Betriebsführung an.

Produktportfolio

• HealthCare

Die Produktion bei Bayer HealthCare ist in vier Sparten gegliedert: Bayer Schering Pharma, Consumer Care, Animal Health und Medical Care.

- 1) Dabei ist Bayer Schering Pharma vorwiegend für rezeptpflichtige Produkte aus den Bereichen der diagnostischen Bildgebung, Kardiologie, Onkologie und weiteren Bereichen wie Herz-Kreislauf- oder Nervensystemserkrankungen oder Empfängnisverhütung zuständig.
- 2) Consumer Care forscht, entwickelt und vertreibt hingegen bei nicht rezeptpflichtigen Produkten.
- 3) Im Bereich der Tiergesundheit finden sich bei Animal Health Antibiotika gegen Atemwegserkrankungen.

4) Das Haupttätigkeitsfeld von Medical Care ist schließlich Diabetes Care, also die Produktion von Blutzuckermesssystemen.

- **CropScience**

Der Bayer-CropScience-Konzern ist Hersteller von Pflanzenschutzmitteln und ist, wie HealthCare, in drei Sparten geteilt.

Im Vordergrund steht dabei die Sparte Crop Protection. Darüber hinaus ist im Bereich der nicht-landwirtschaftlichen Schädlingsbekämpfung die Sparte Environmental Science zuständig, die sowohl Lösungen für professionelle als auch für private Kunden (hier beispielsweise Bayer Garden®) anbietet.

BioScience ist die dritte der drei CropScience-Sparten und zuständig für die Forschung, Entwicklung und Vermarktung von Saatgut.