



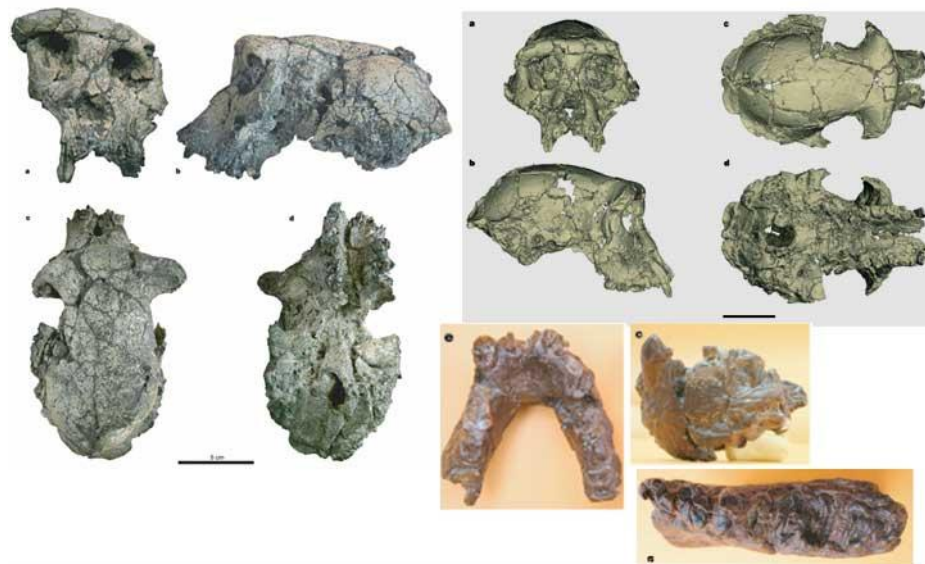
АВСТРАЛОПИТЕКИ

**Подготовили учащиеся
11 фм «А» класса
Абрамова Екатерина
Костусев Дмитрий
Кравченко Полина
Страхар Дарина**



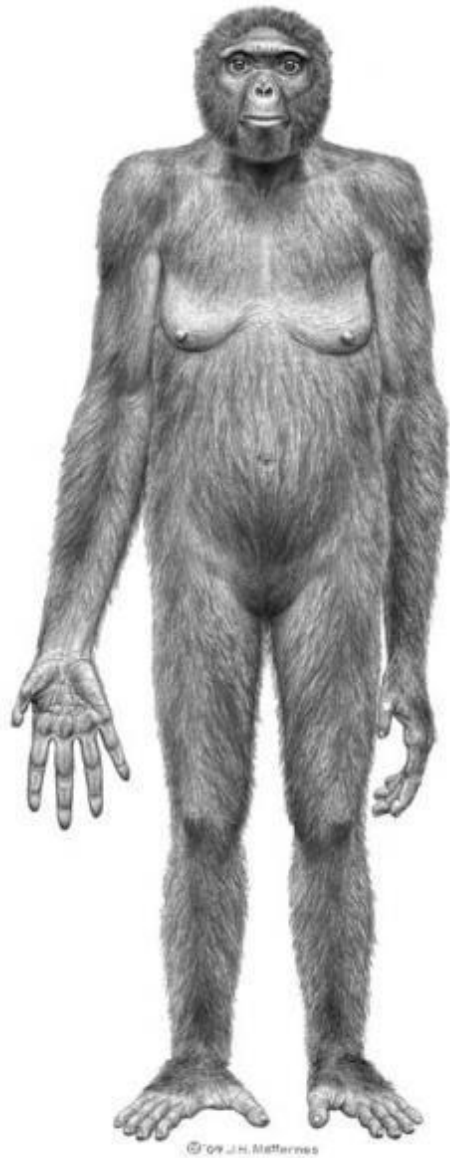
*Череп массивного австралопитека,
Сварткрансе (Ю.Африка),
900 тыс. лет назад*

Череп «Тумай» TM 266-01-060-1 *Sahelanthropus tchadensis*,
Чад, Торос-Меналла, 6-7 млн.л.н. (2001 г.)

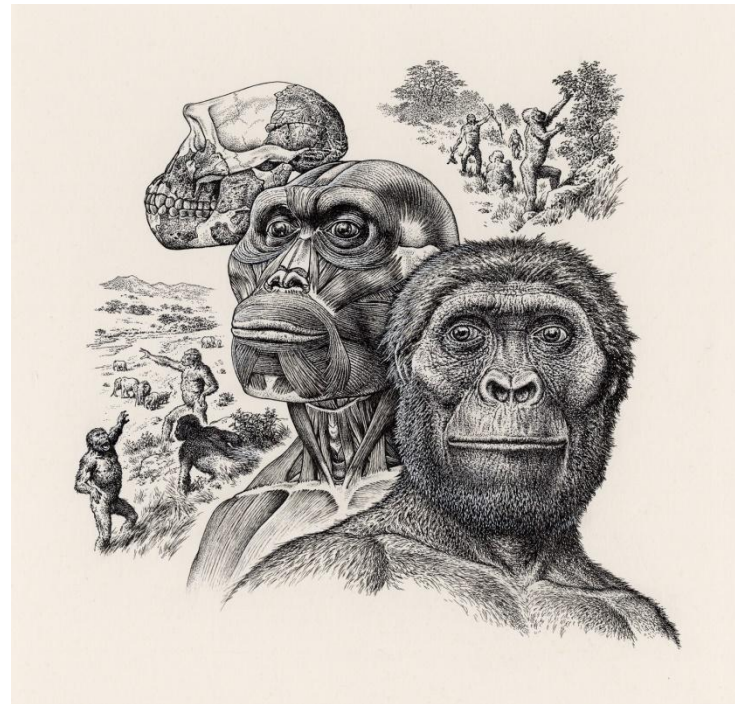


Период существования группы
австралопитеков крайне велик.

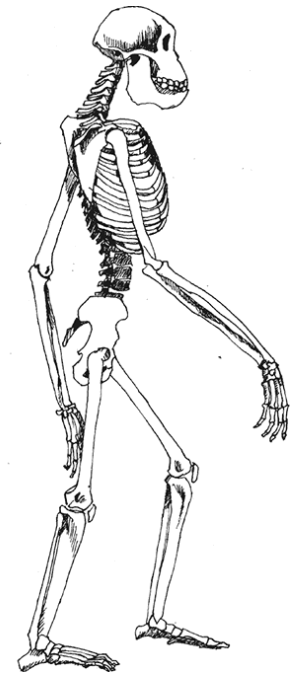




Австралопитеки - сравнительно крупные приблизительно 20-65 кг массой, 100 - 160 см ростом, ходили на коротких ногах при выпрямленном положении тела.

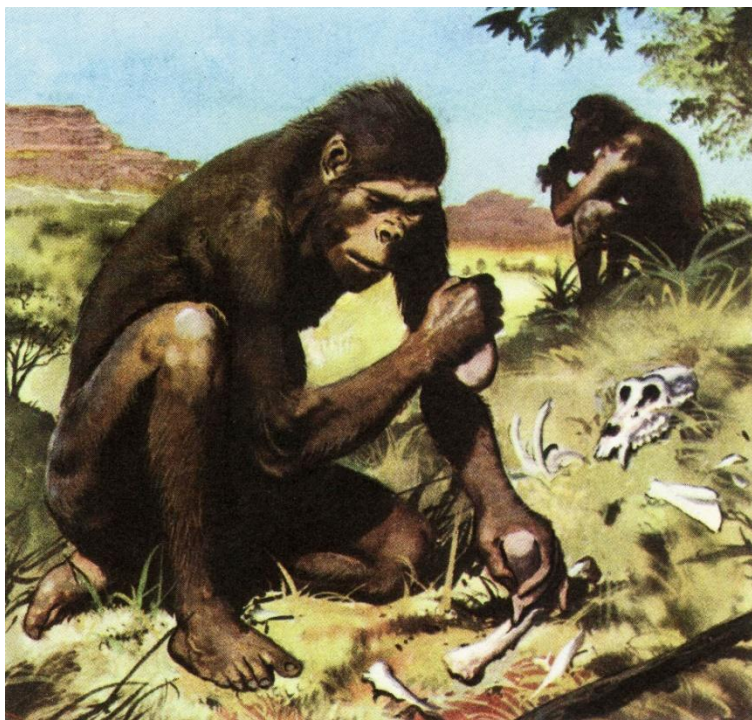


Характерно, что размер мозга был около 350-550 см³, то есть как у современных горилл и шимпанзе. Для сравнения, мозг современного человека имеет объём около 1200-1500 см³.



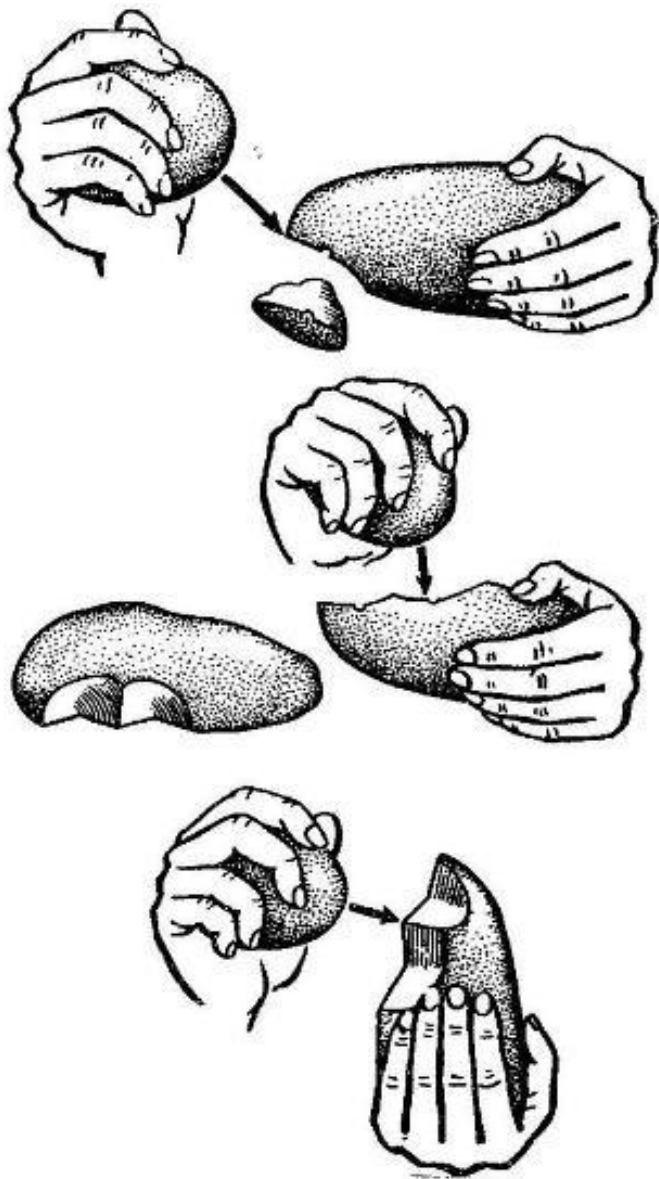
Слева направо: Homo Sapiens, Australopithecus, Chimpanzee





Жили австралопитеки на открытых сухих ландшафтах группами по несколько особей.



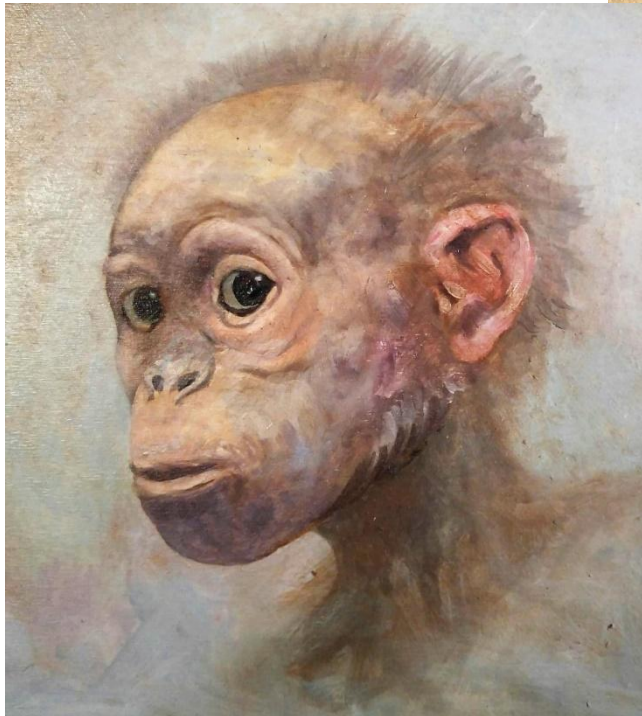
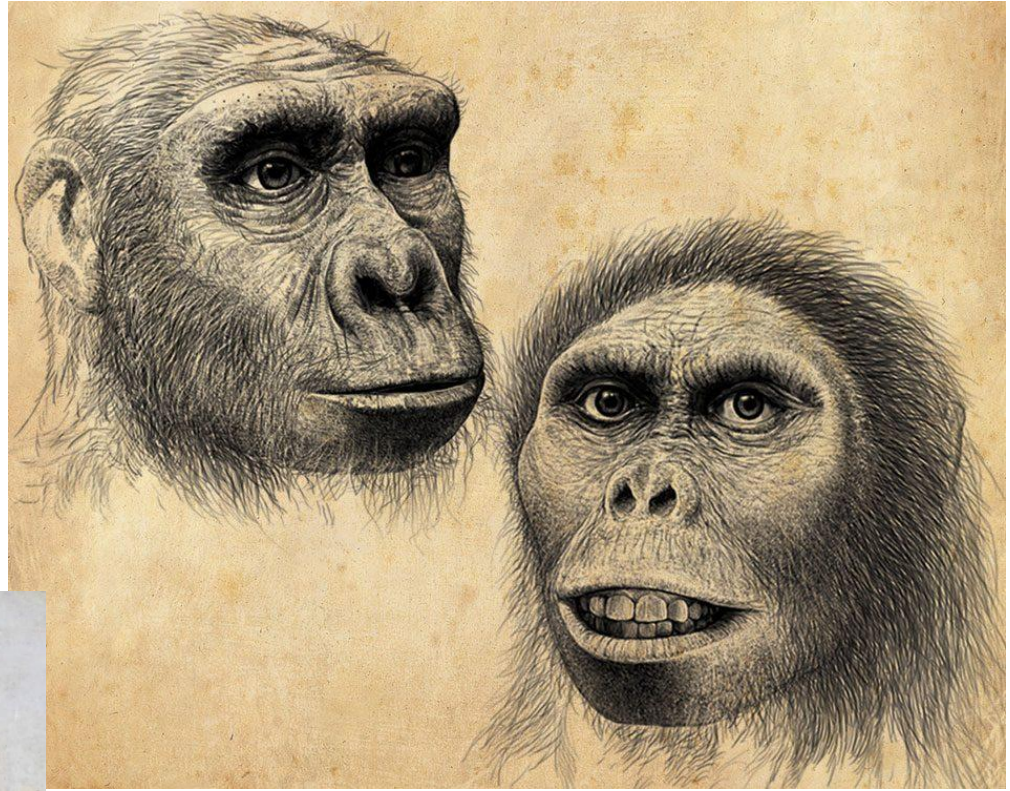


Кисть австралопитека



АВСТРАЛОПИТЕК АФРИКАНСКИЙ

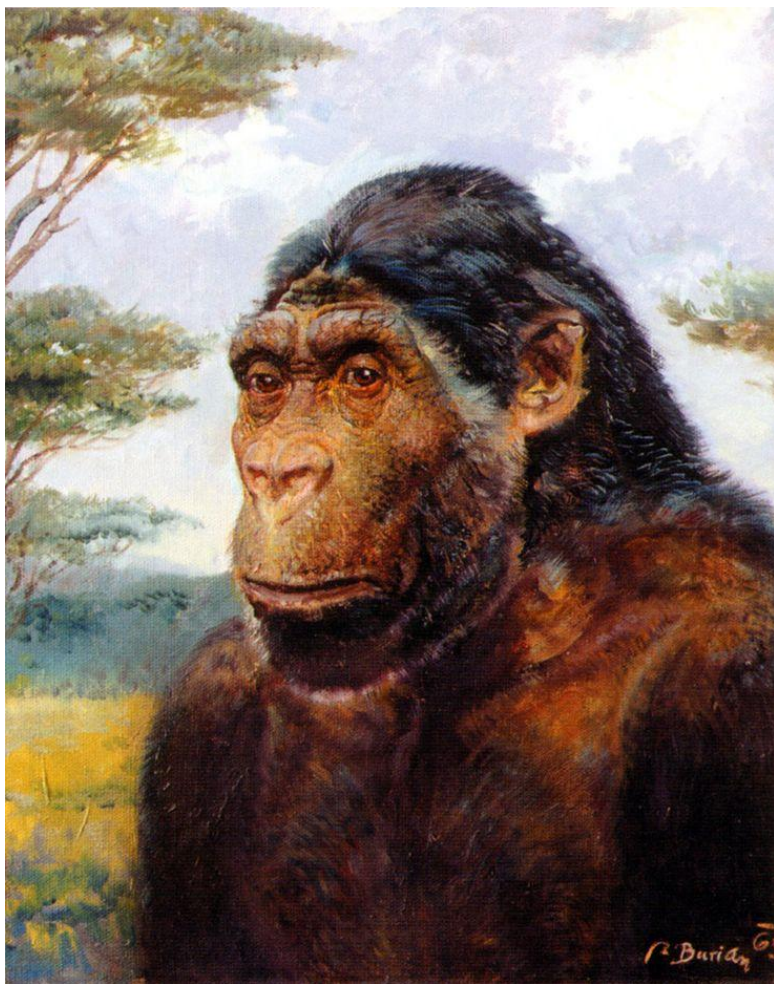




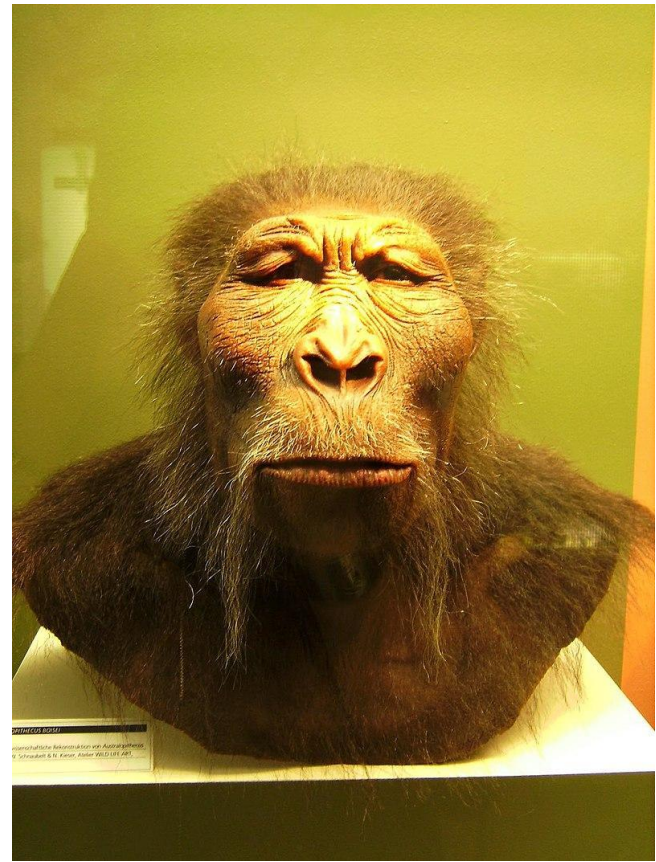
По сравнительному соотношению размеров мозга и тела африканус занимает промежуточное положение между современными и человекообразными обезьянами и людьми.

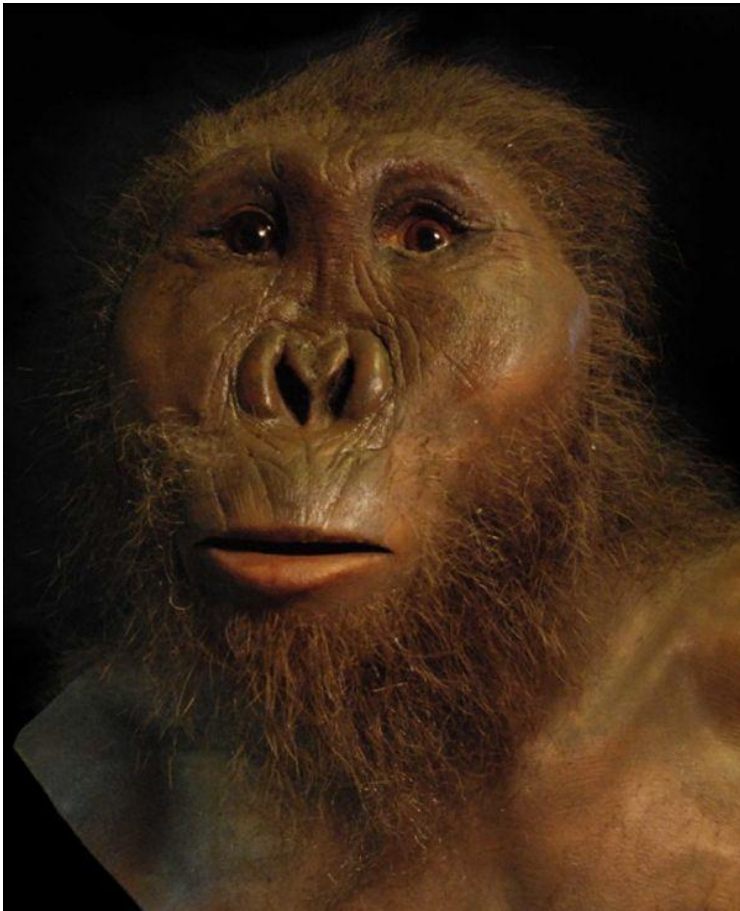


АВСТРАЛОПИТЕК МОГУЧИЙ



АВСТРАЛОПИТЕК БОЙСА

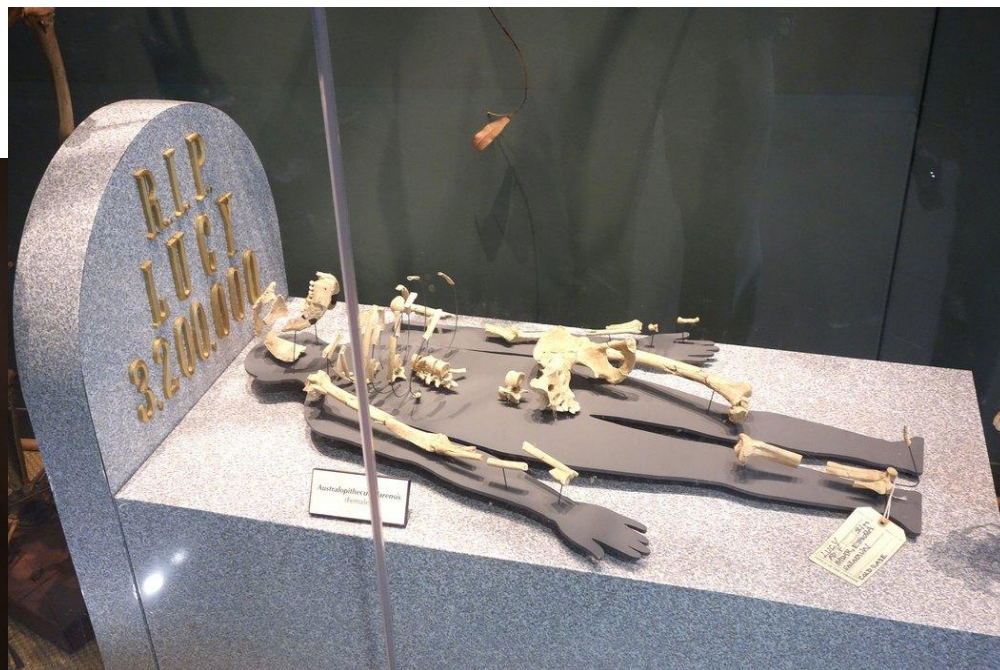




В самом деле, раздел пищи является основной характеристикой человеческого общества и одним из важнейших различий в образе жизни человека и млекопитающих.

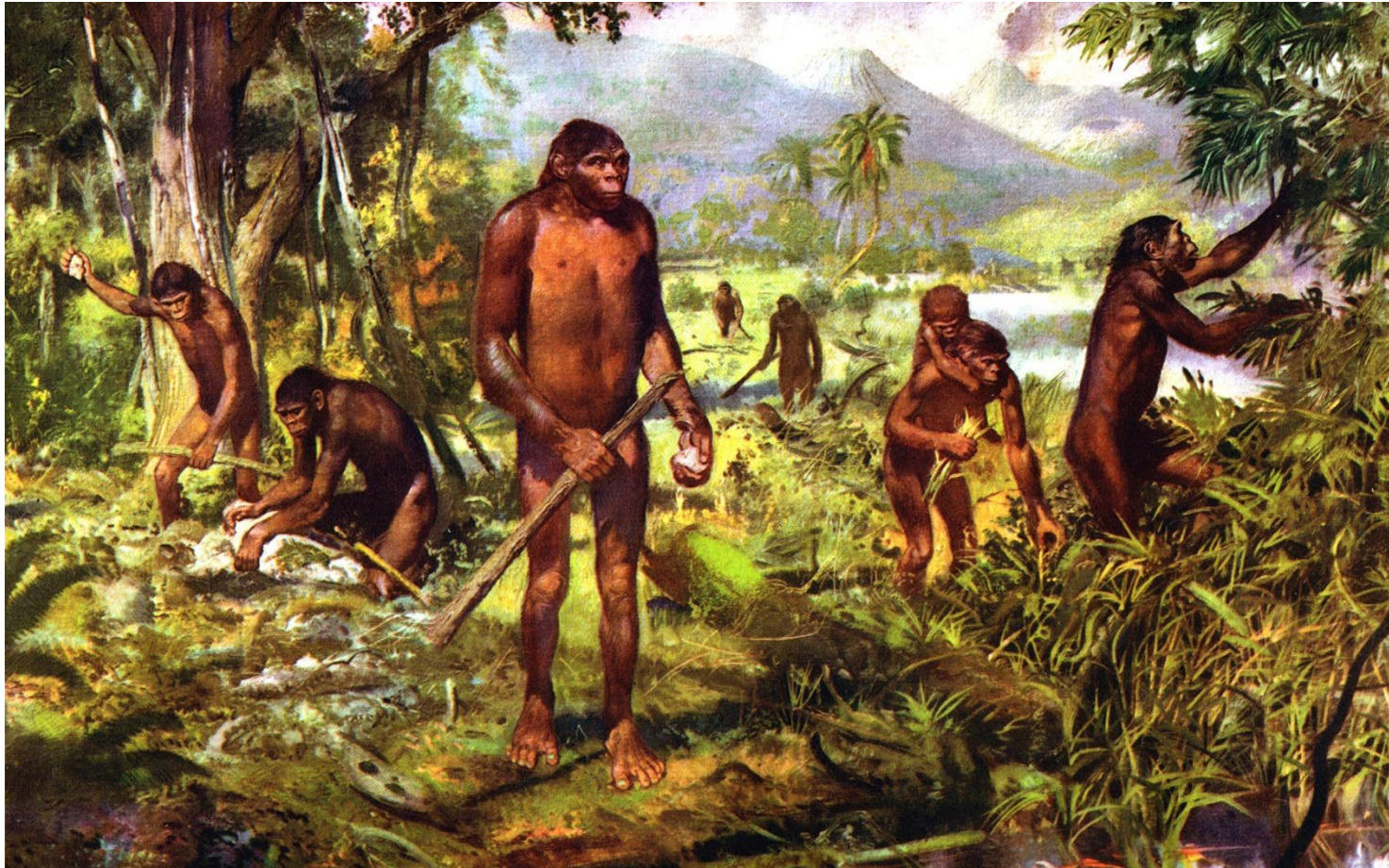


ЛЮСИ



Уникальность находки заключается в том, что сохранилось практически 40% скелета, что случается крайне редко.





Австралопитеки не были агрессивными «вооружёнными убийцами».

