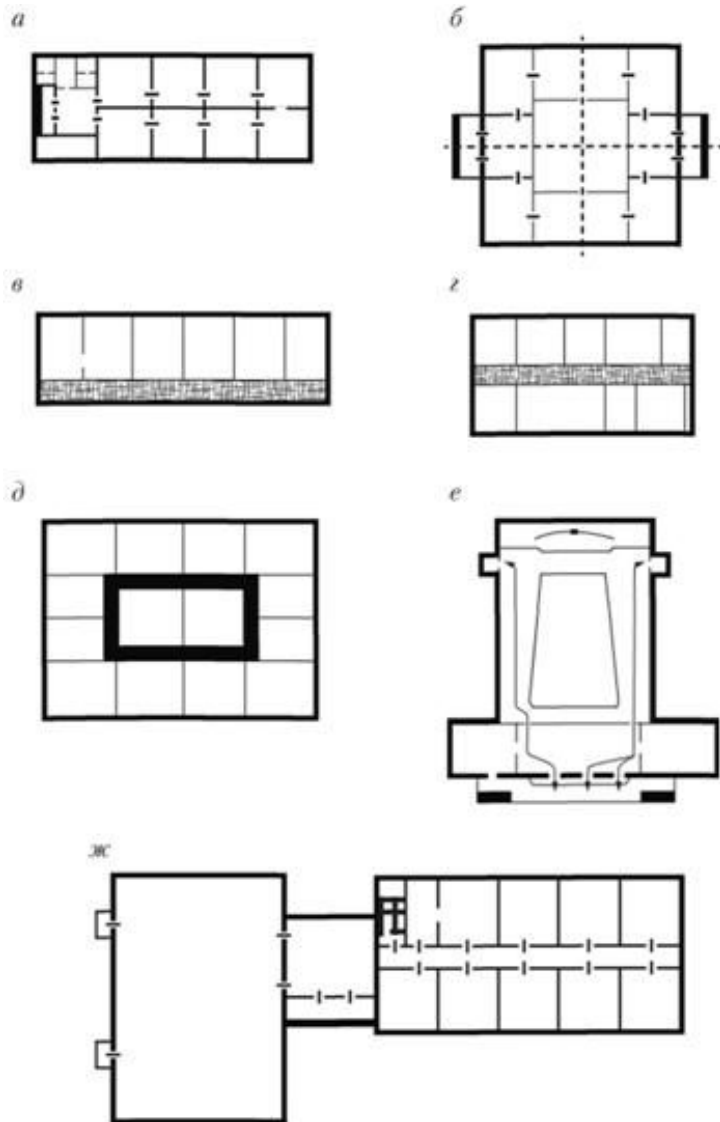


ПРОЕКТИРОВАНИЕ
ОБЩЕСТВЕННОГО
ЗДАНИЯ ЗАЛЬНОГО
ТИПА

Классификация общественных зданий по назначению

- 1. Учебно-воспитательного назначения
- 2. Здравоохранения и социального обслуживания
- 3. Сервисного обслуживания
- 4. Культурно-досуговой деятельности
Физкультурные, культурные, религиозные, зрелищные
- 5. Временного пребывания
- 6. Административные

Планировочные схемы общественных зданий



Объемно-пространственные решения общественных зданий



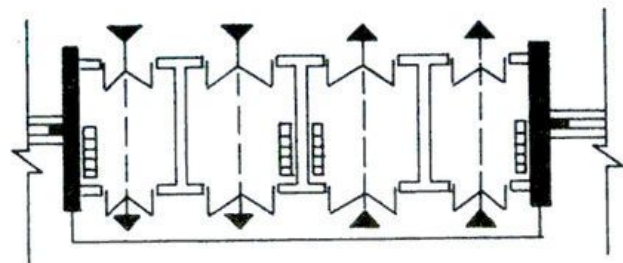
Группы помещений общественных зданий

- Основные
- вспомогательные
- обслуживающие

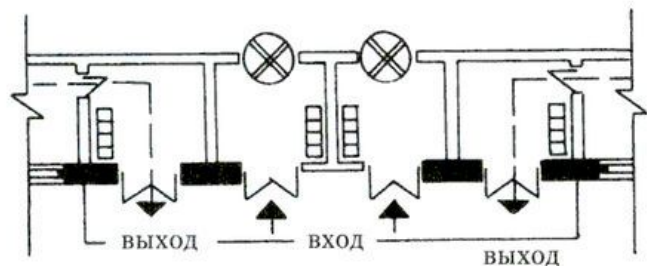
Обслуживающие помещения

- Тамбур (входная группа)
- Вестибюль (распределительное помещение)
- Коммуникационные помещения (коридоры, лестницы)
- Технические помещения

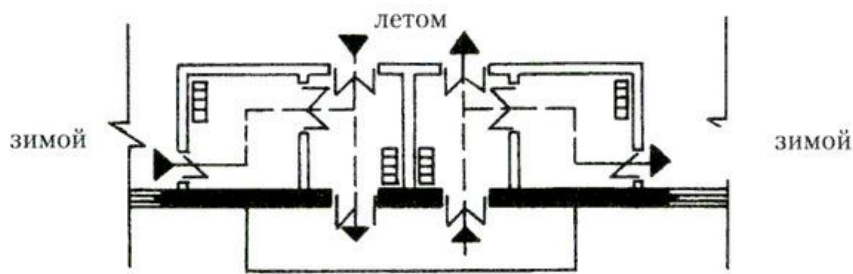
Входная группа



при прямолинейном движении

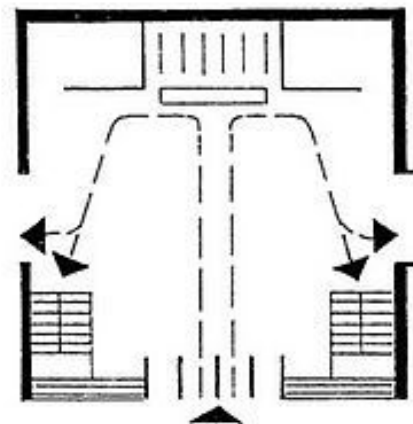


при дифференцированной организации движения

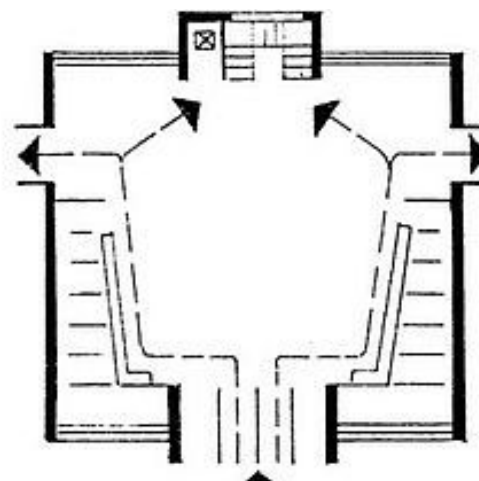


при сезонном изменении организации движения

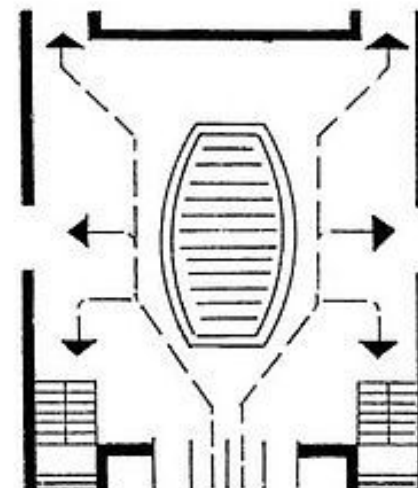
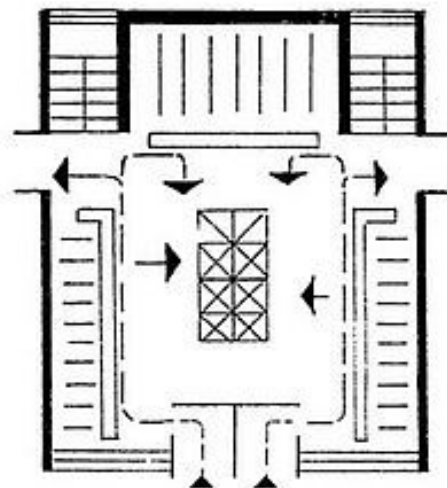
Тамбуры



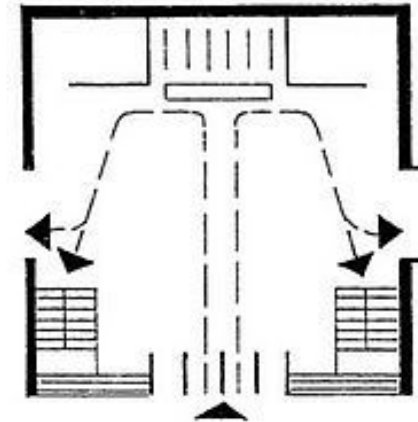
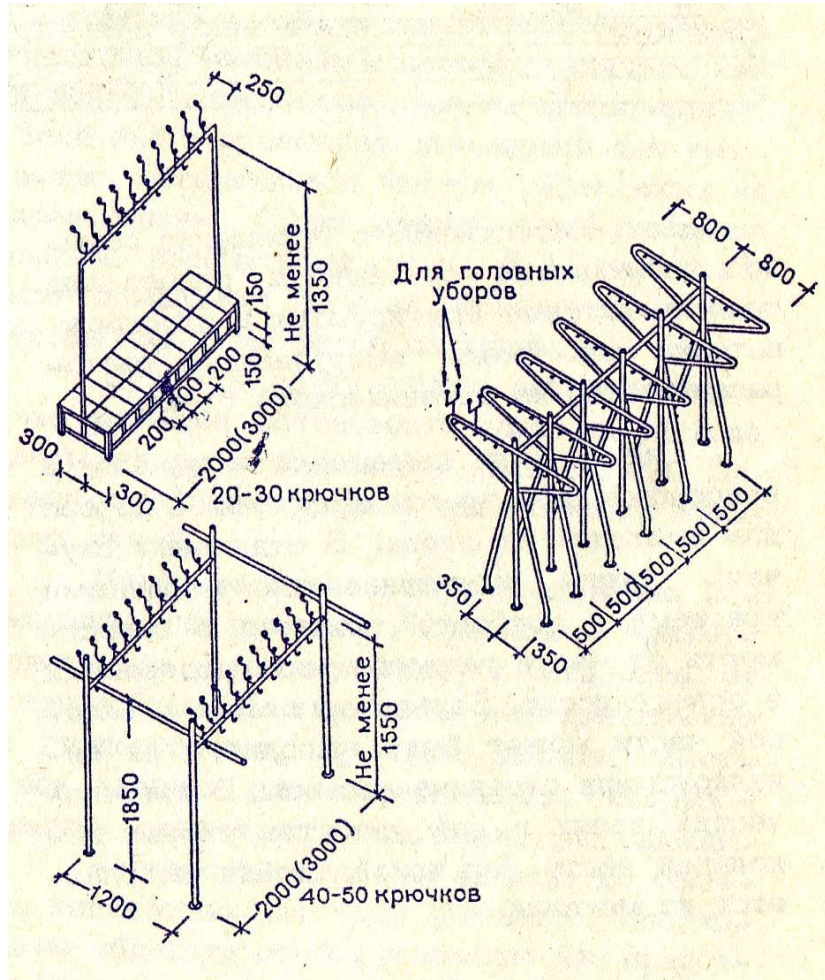
Глубинное размещение гардероба



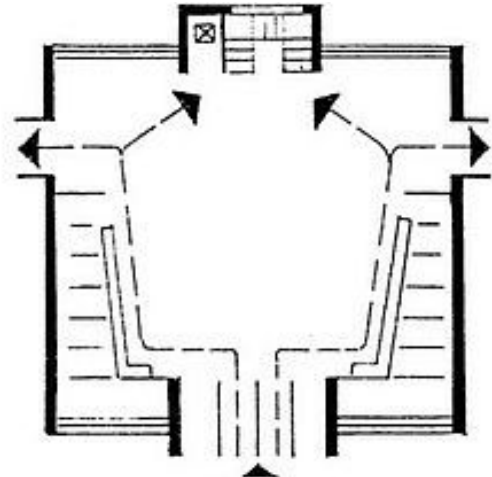
Боковое размещение гардероба



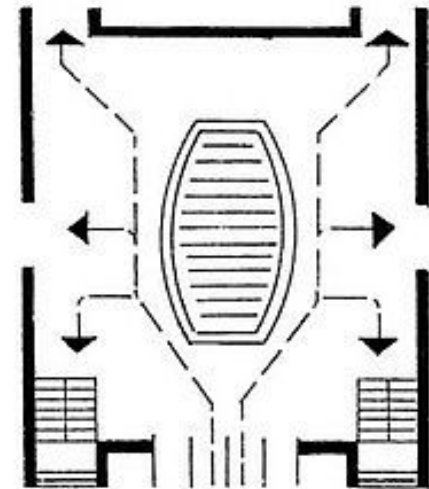
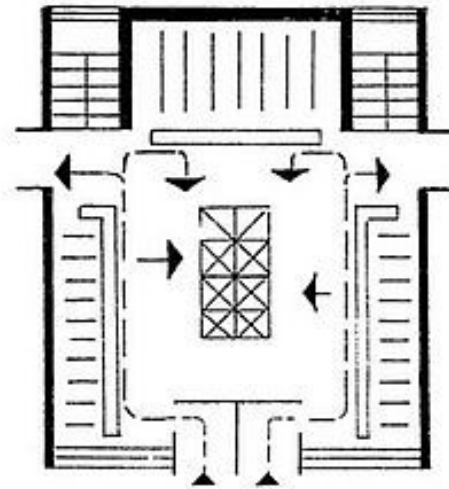
Входная группа



Глубинное размещение гардероба



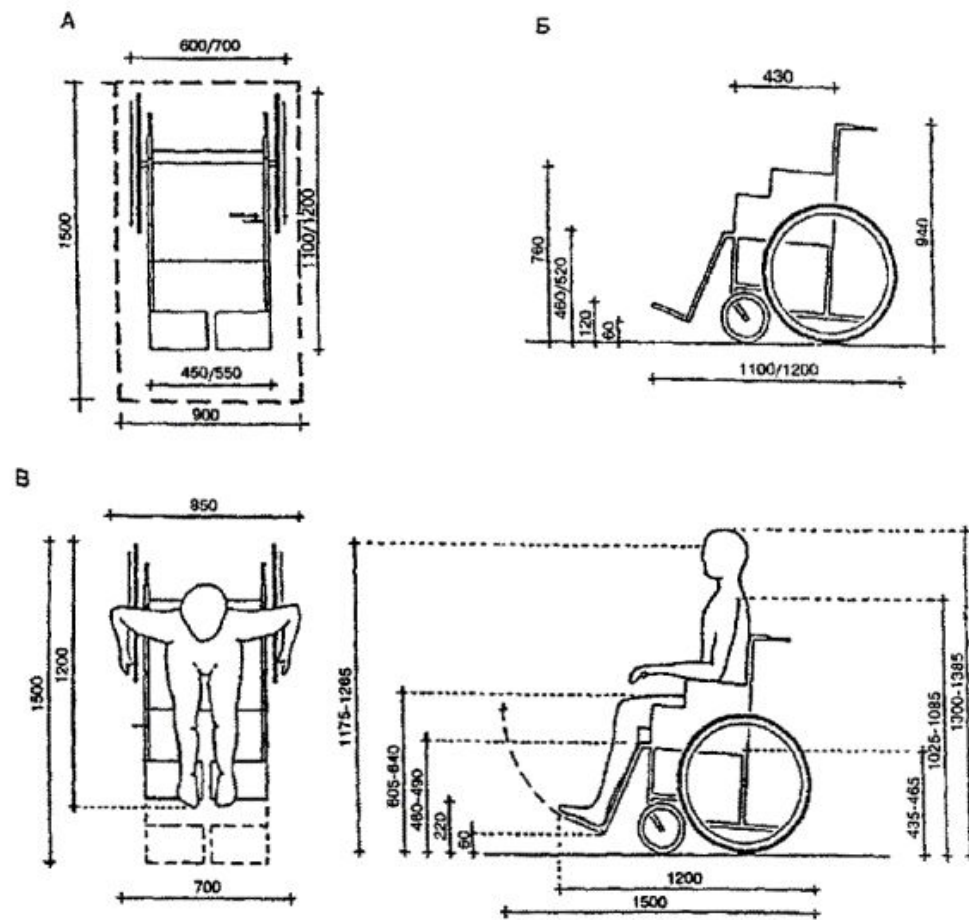
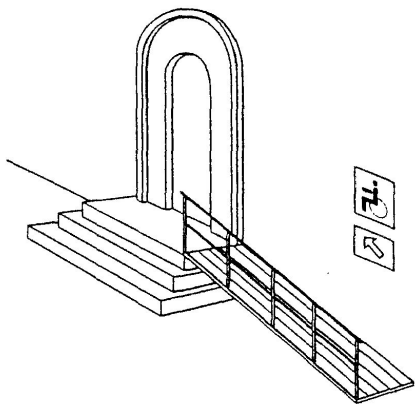
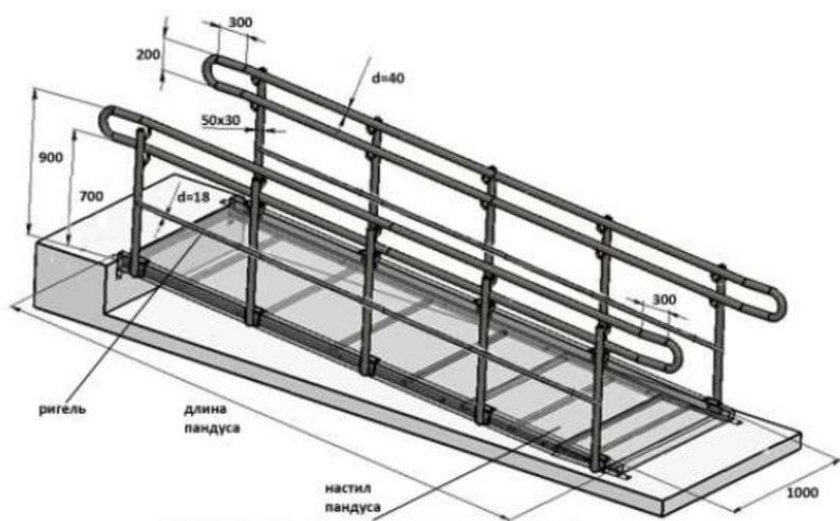
Боковое размещение гардероба

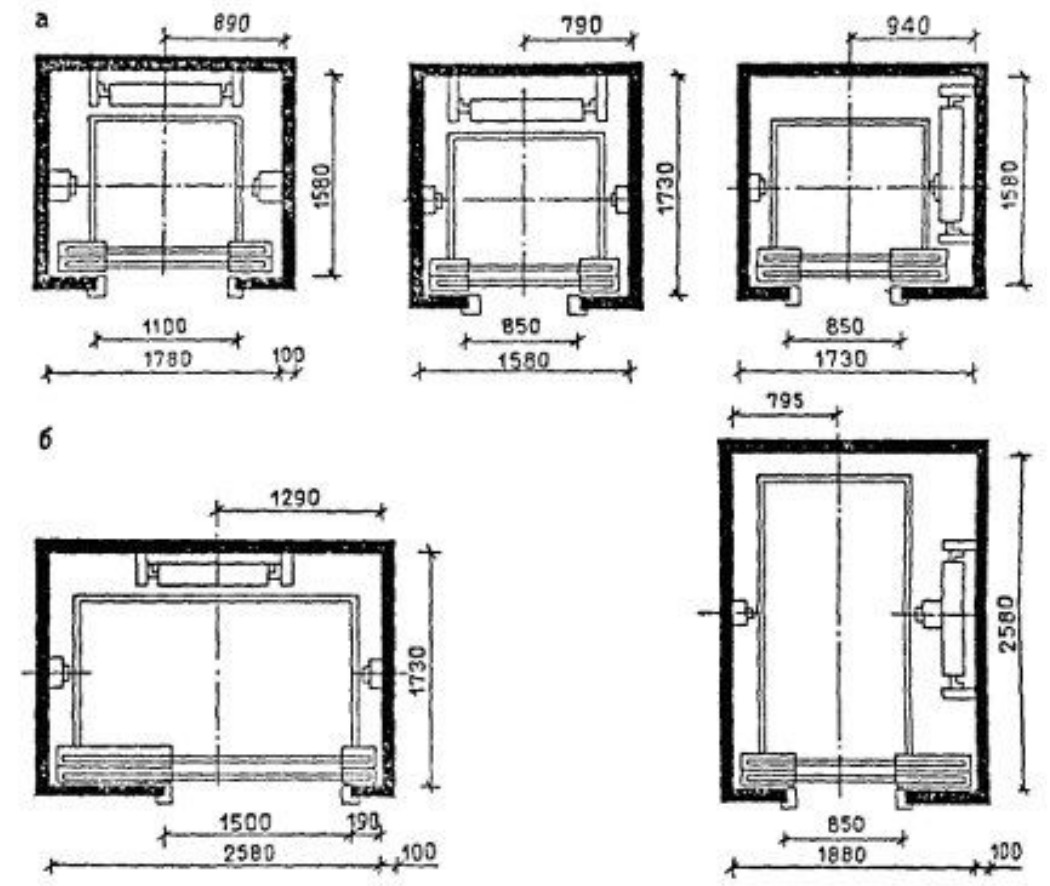
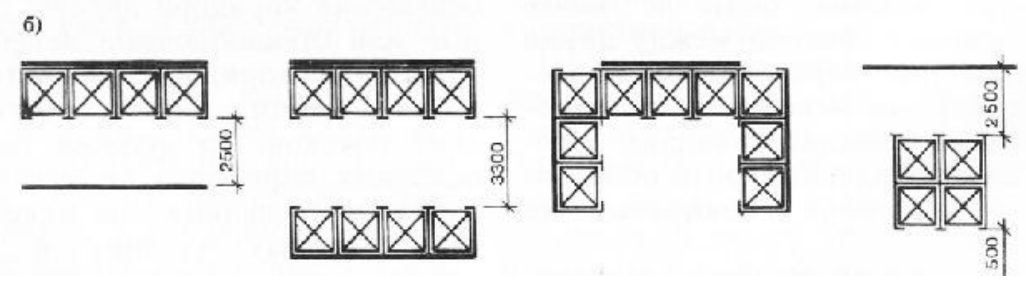
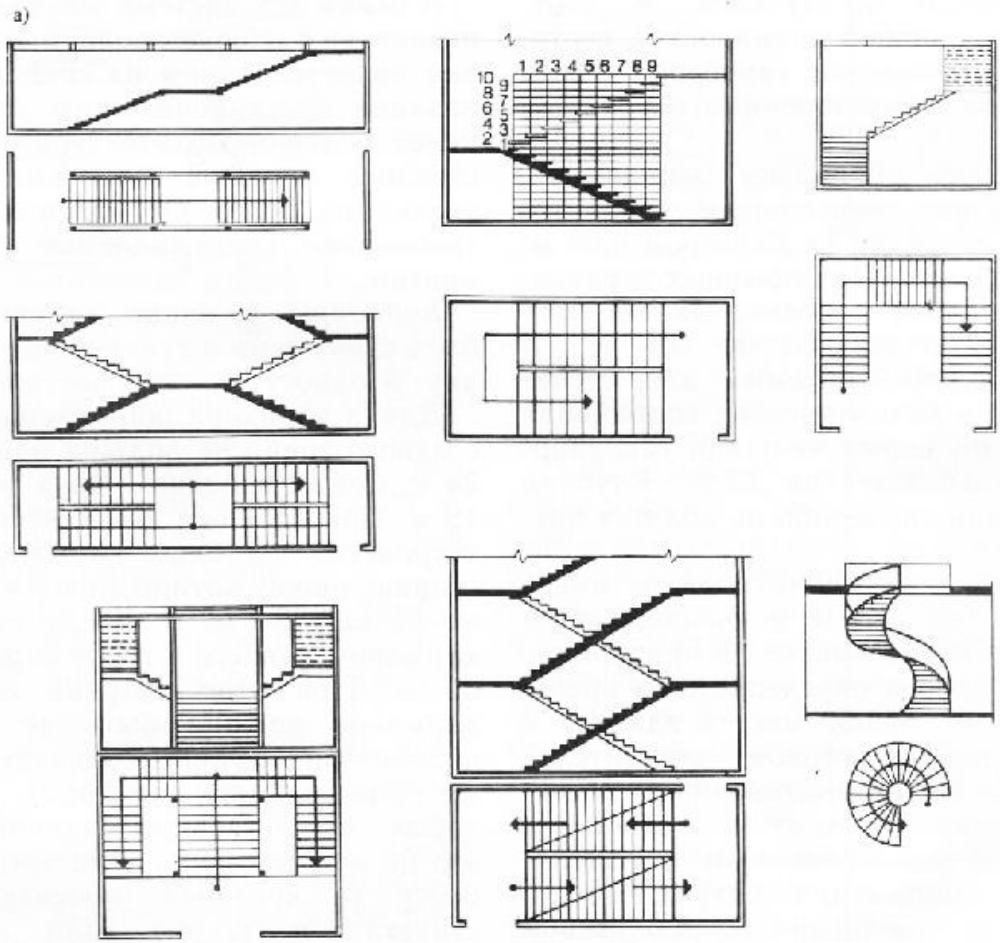


Входная группа

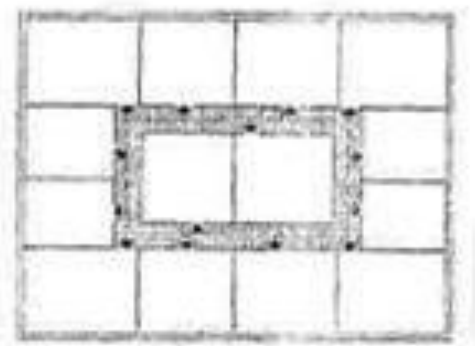
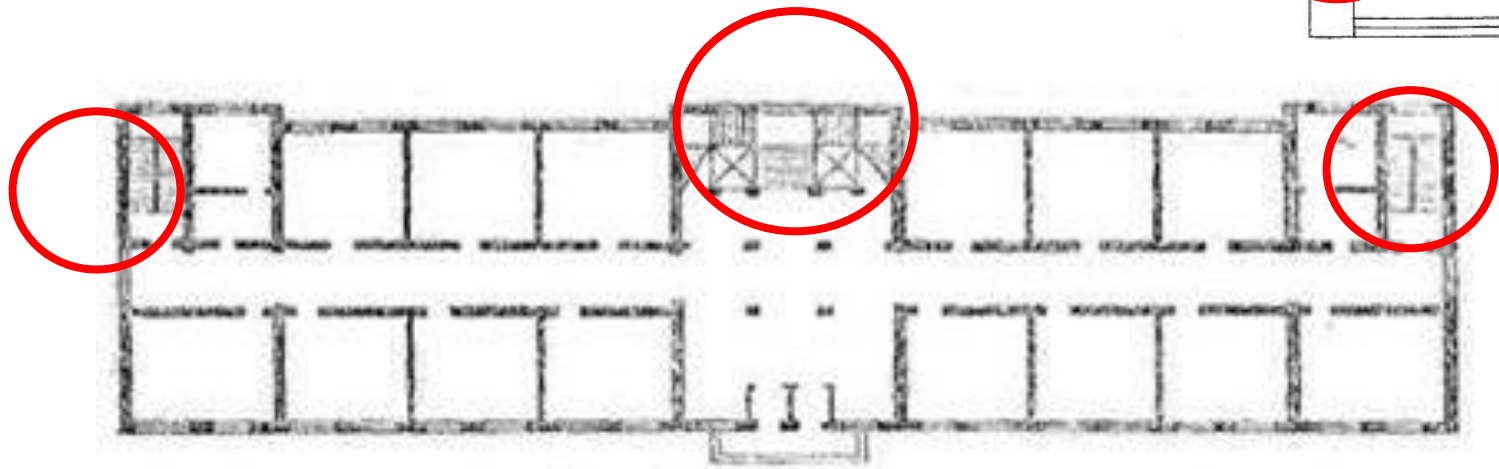
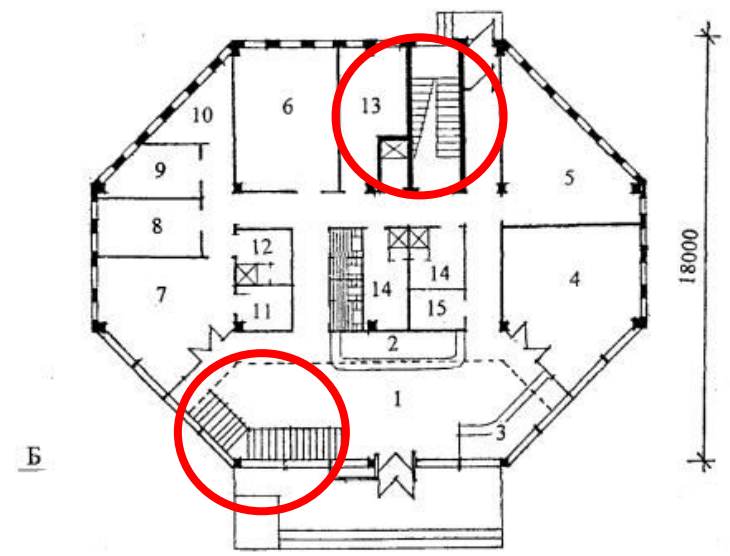
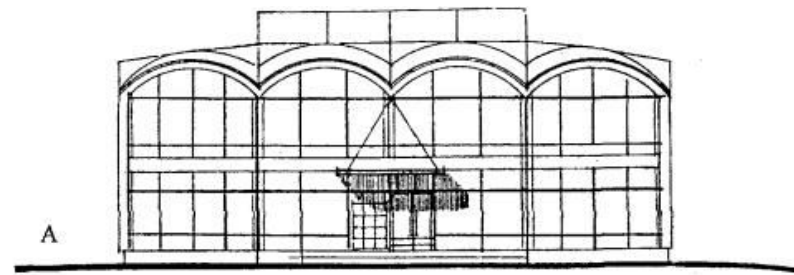
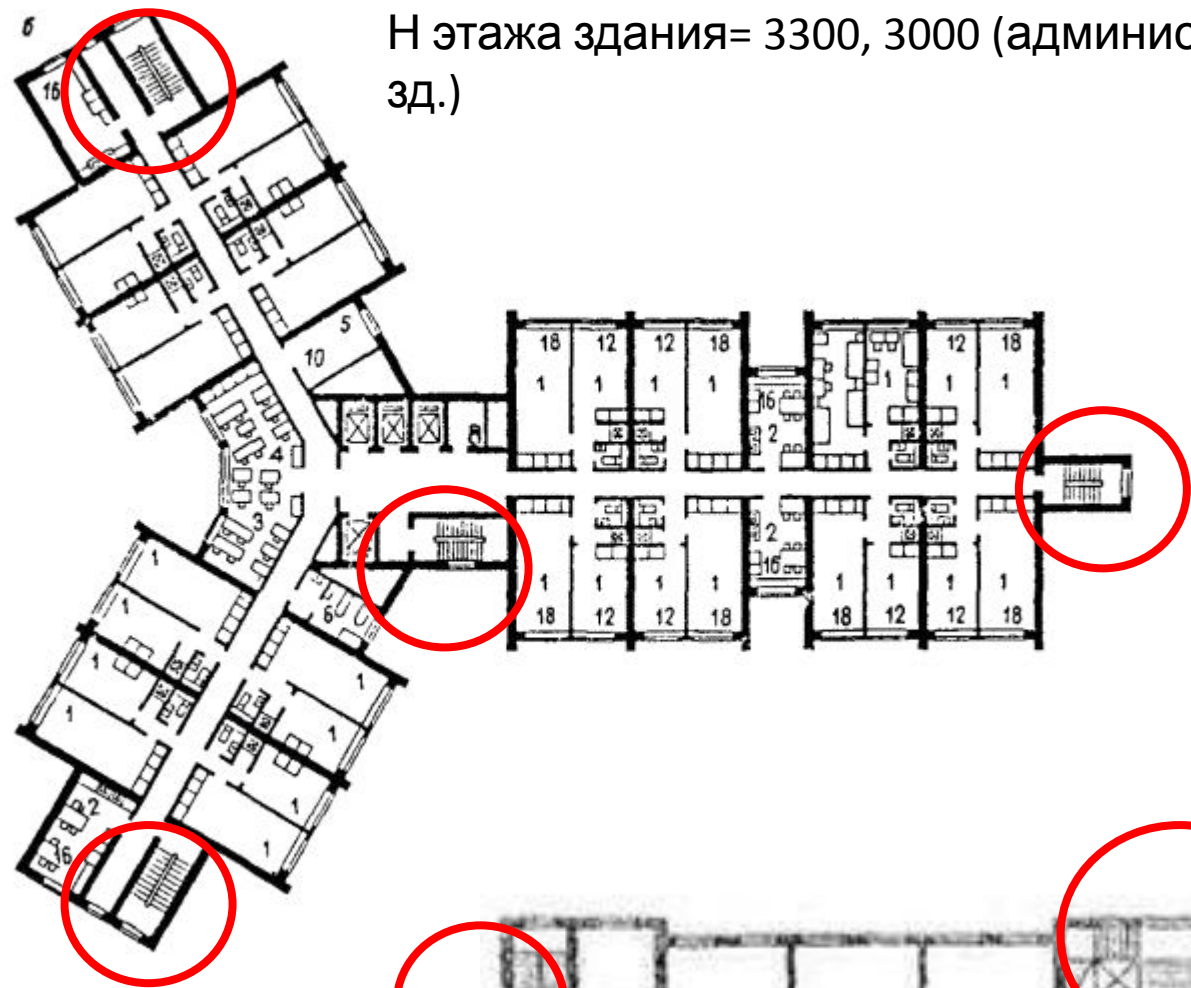
Нормы. Пандусы

СНиП 35-01-2001 Доступность зданий и сооружений для маломобильных групп населения





Н этажа здания= 3300, 3000 (административные зд.)

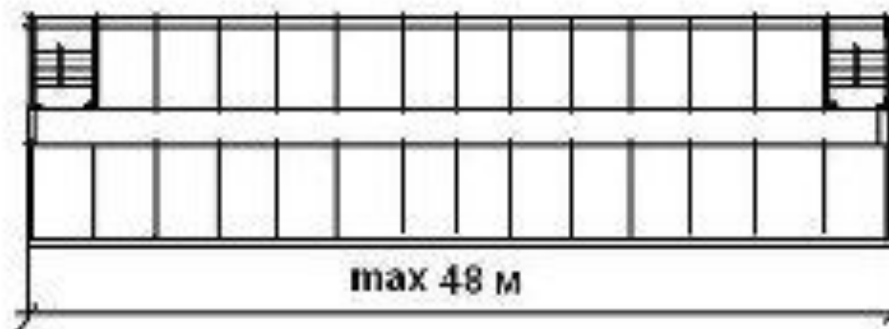


Предельные расстояния коридоров в зависимости от освещенности

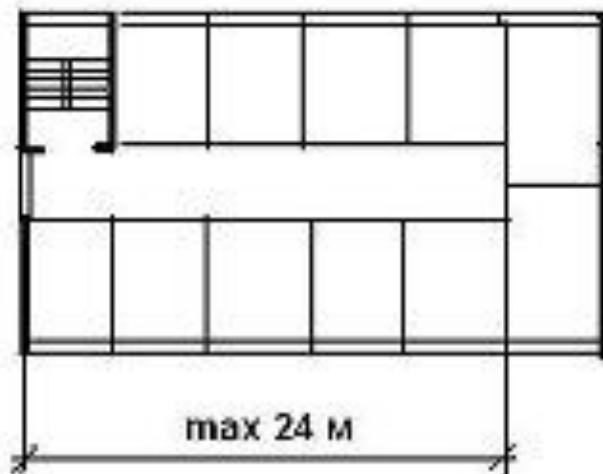
а)



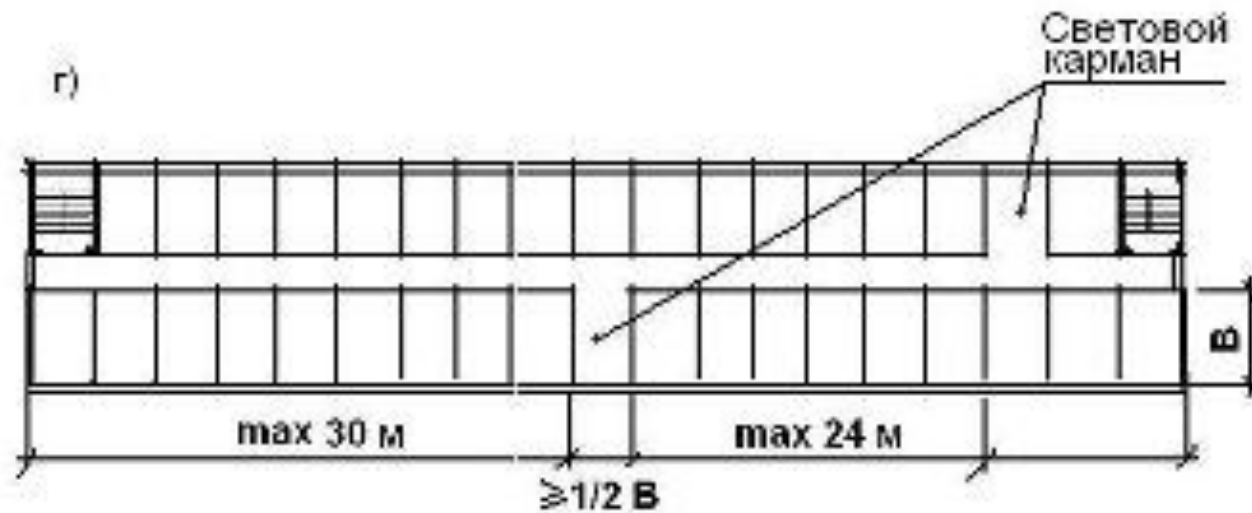
в)

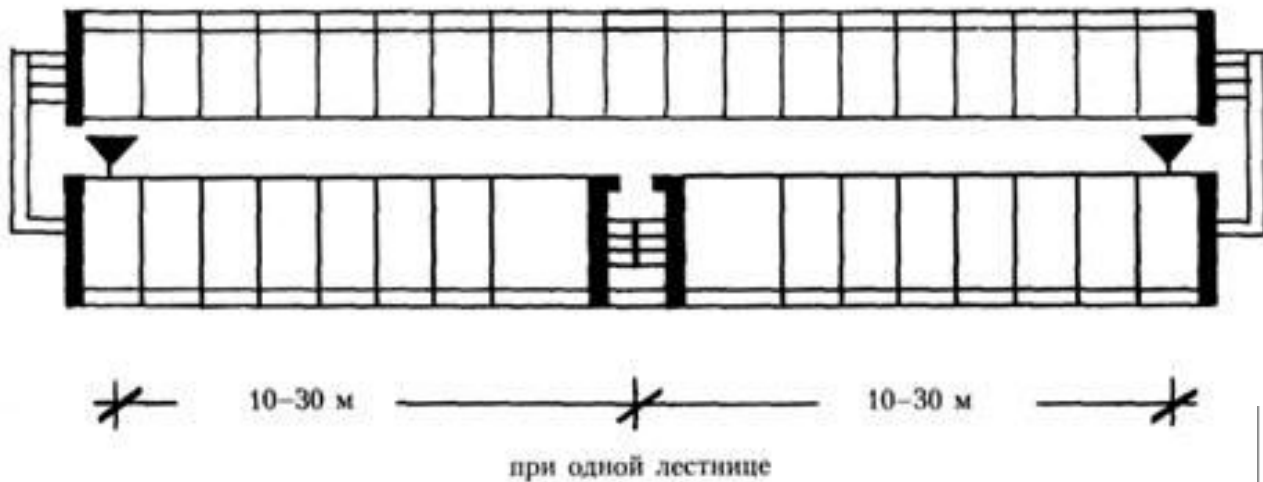


б)



г)





Предельные расстояния между эвакуационными выходами для зданий I–III степеней огнестойкости

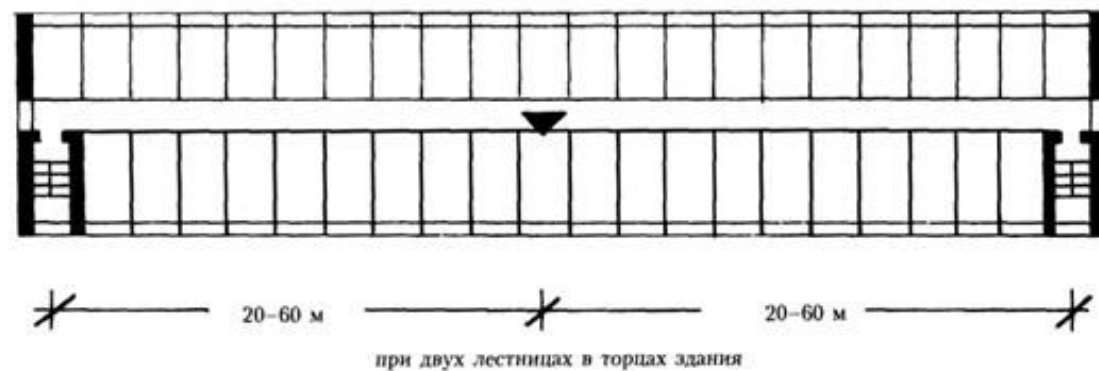
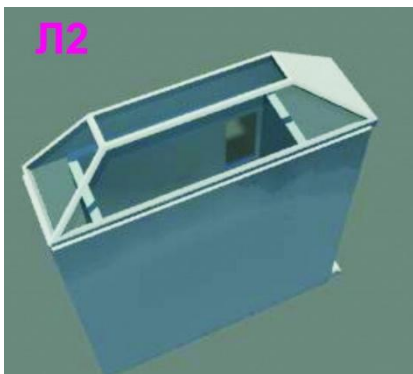
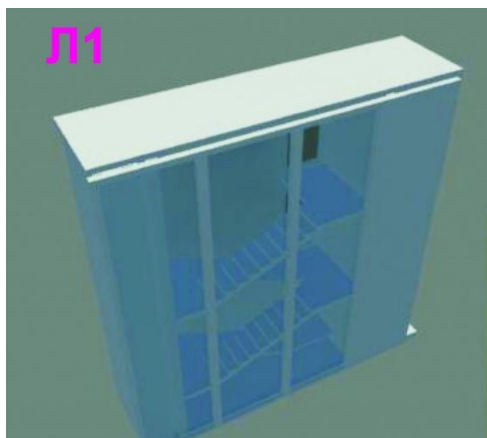
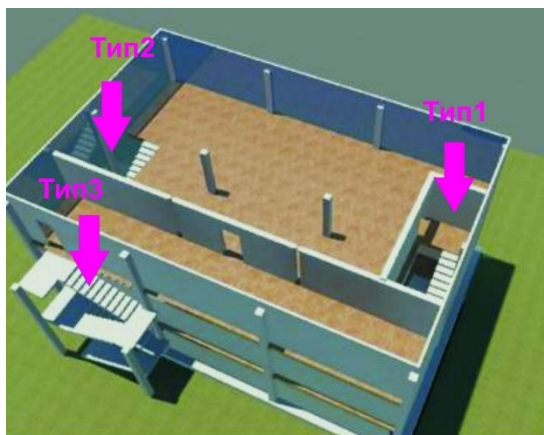
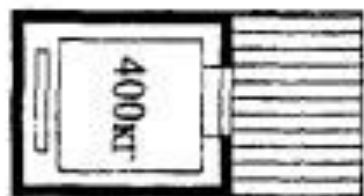
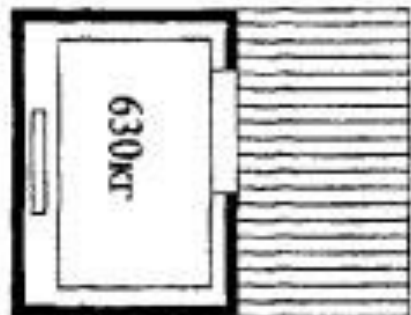


Схема плана

1420 ≥ 1200



1420 > 1500



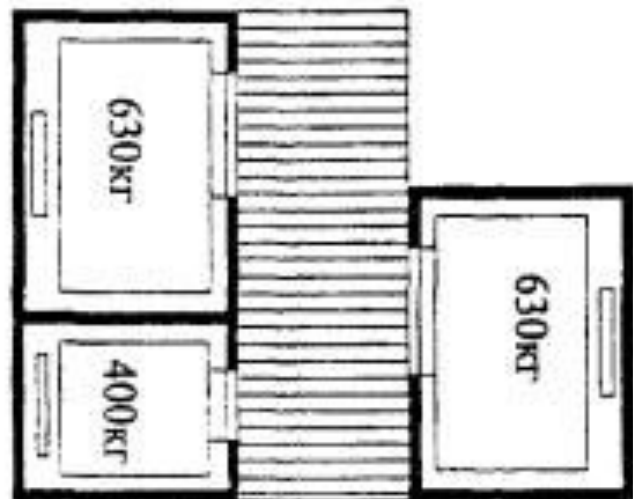
2100 > 2100



Двухрядное

Размещение лифтов

< 2100 > 1800 < 2100



> 2100 > 2500 > 2100



Однорядное

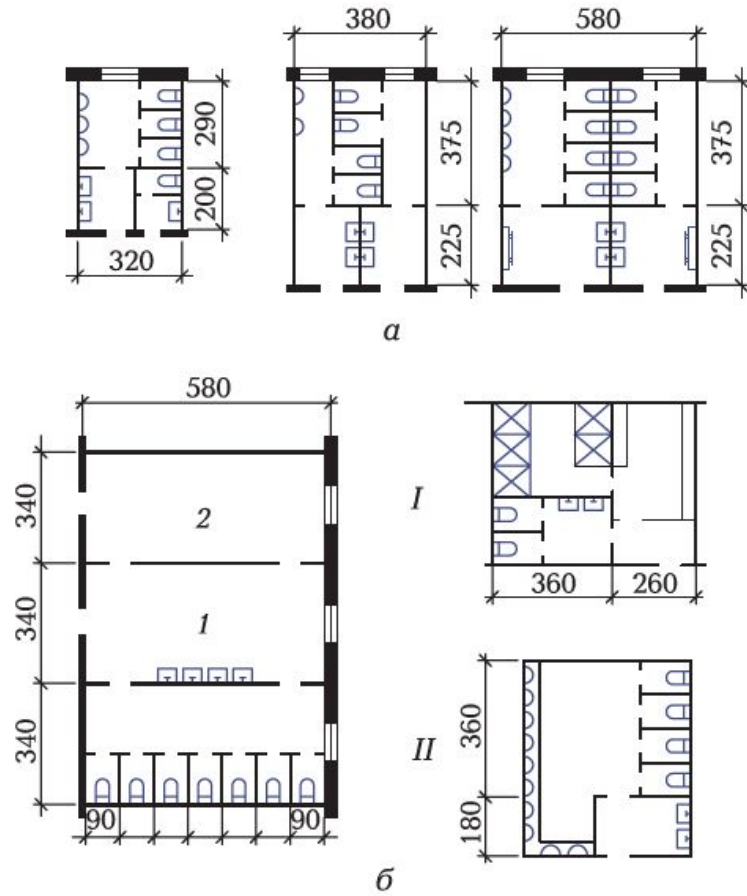


Рис. 4.5. Примеры планировки санитарных узлов в общественных зданиях и сооружениях:

а — в административных и учебных; *б* — в зрелищных залах; *I* — для спортсменов; *II* — для зрителей; *1* — туалетная комната; *2* — курительная

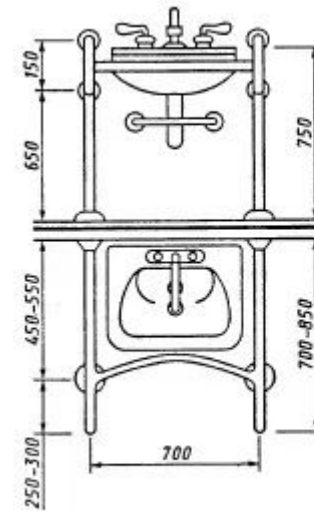


Рис. 13.2

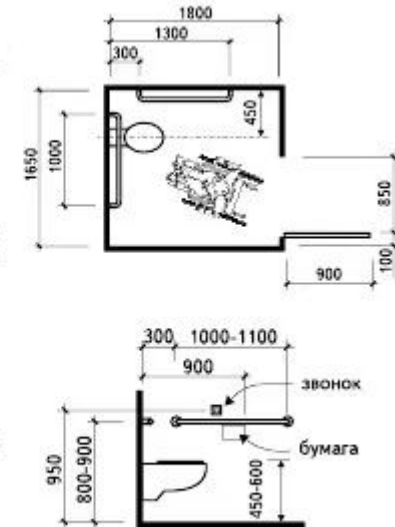
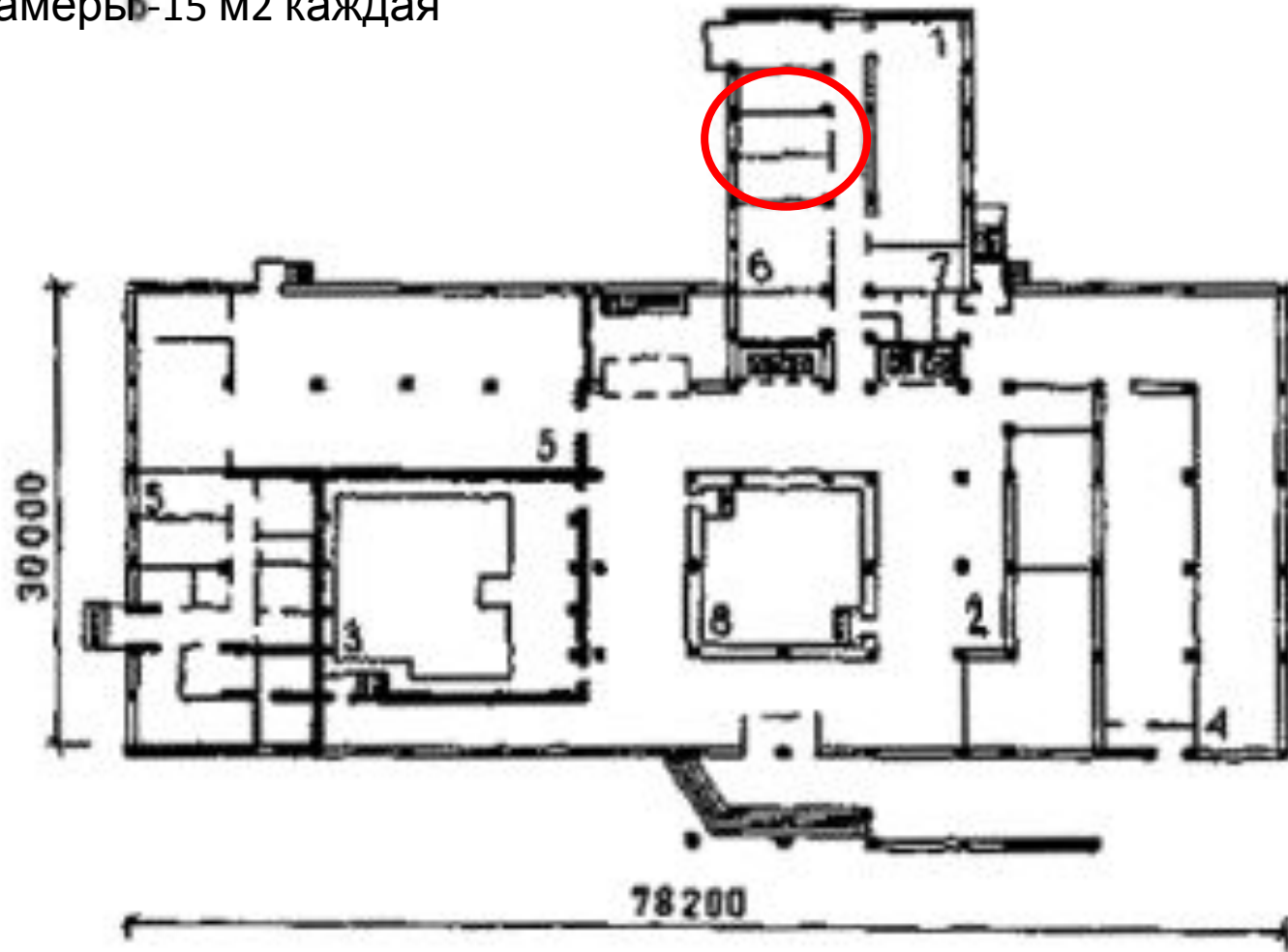
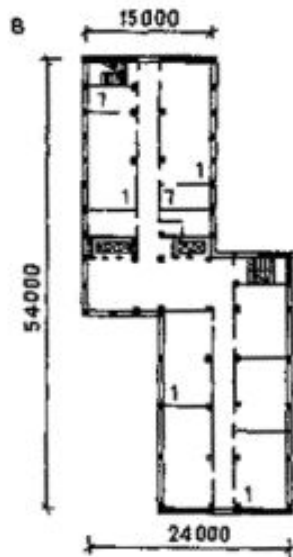
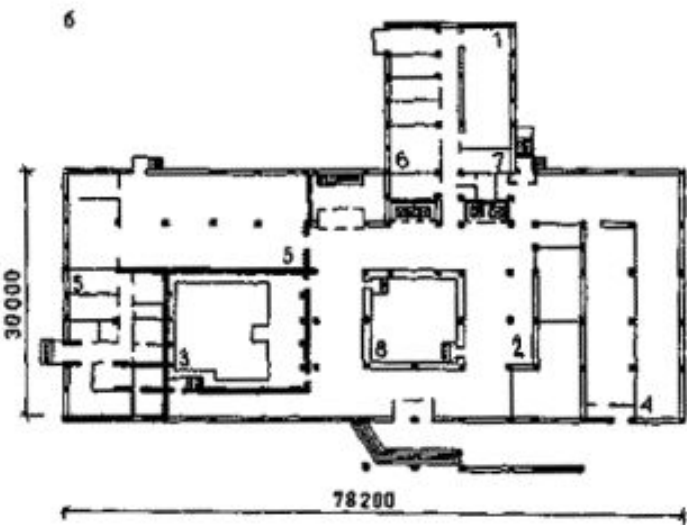
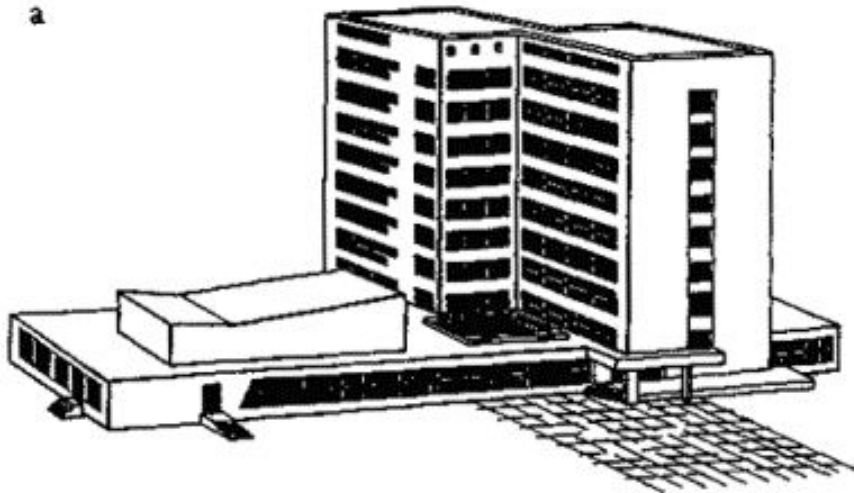
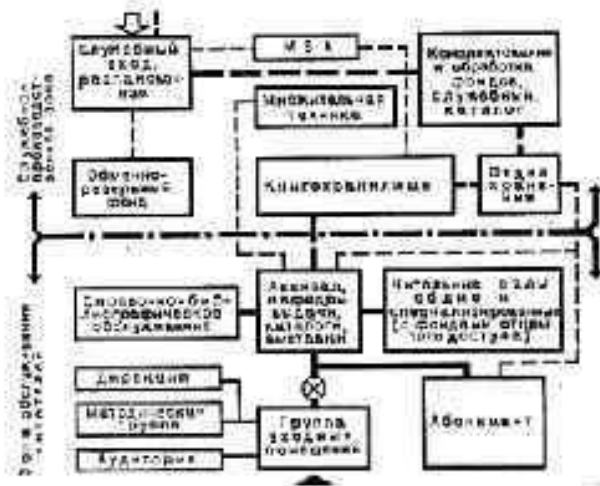
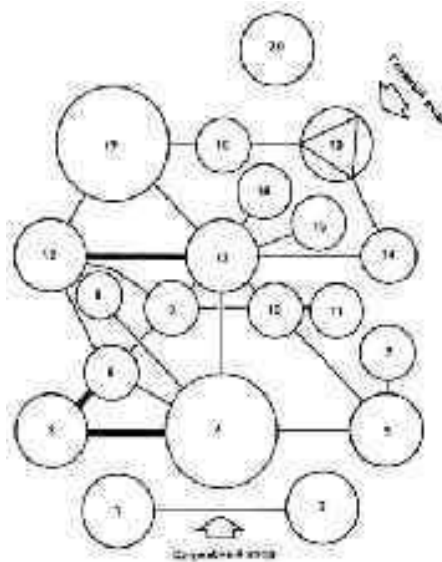


Рис. 13.3

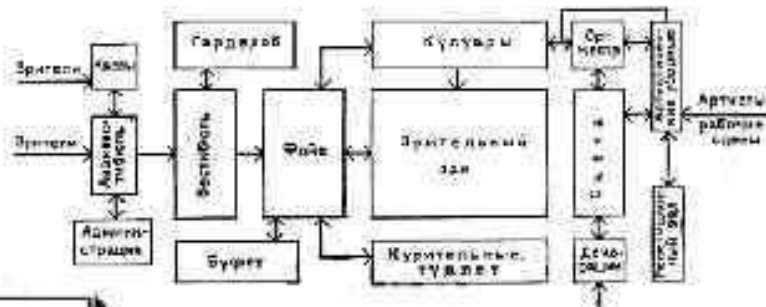
КУИ – 4 м2, или 0,8 м2 на каждые 100 м2 этажа, примыкаю к с/у
Электрощитовая – 8 м2
Венткамеры -15 м2 каждая





Примеры функциональных схем общественных зданий.

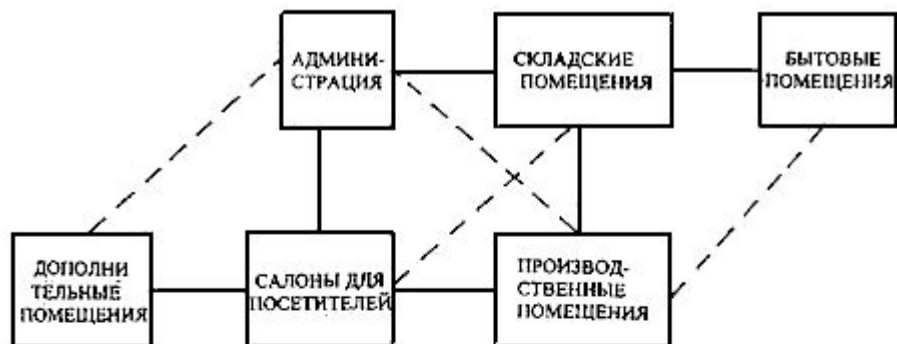
- а) Функциональная схема здания управления международной нефтяной корпорации.
- б) Функциональная схема библиотеки.
- в) Функциональная схема кинотеатра.
- г) Функциональная схема здания театра.



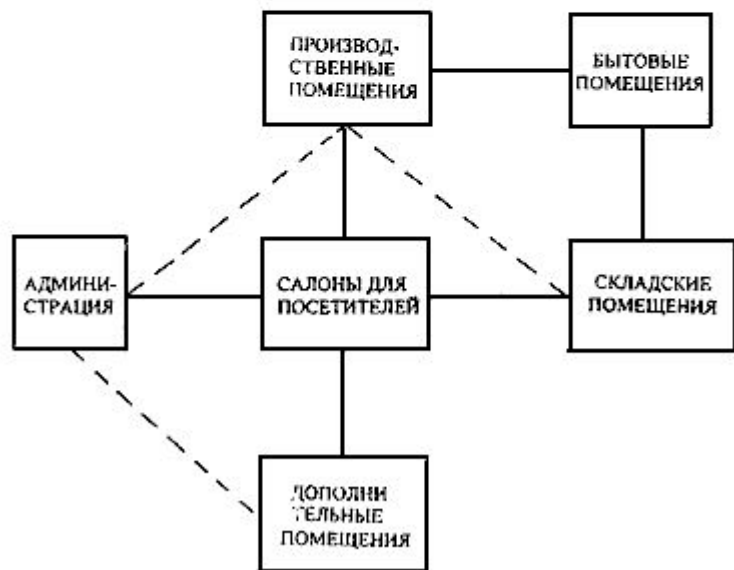
Сервис, бытовые питание

общ.

ВАРИАНТ 1



ВАРИАНТ 2



— ОСНОВНЫЕ СВЯЗИ - - - ДОПОЛНИТЕЛЬНЫЕ СВЯЗИ

