



Эндоскопическая секция хирургического СНО



Базовые принципы работы с эндоскопом

Руководитель:
Камалова Валерия Фанильевна,
6 курс медицинского факультета СПбГУ

История эндоскопии

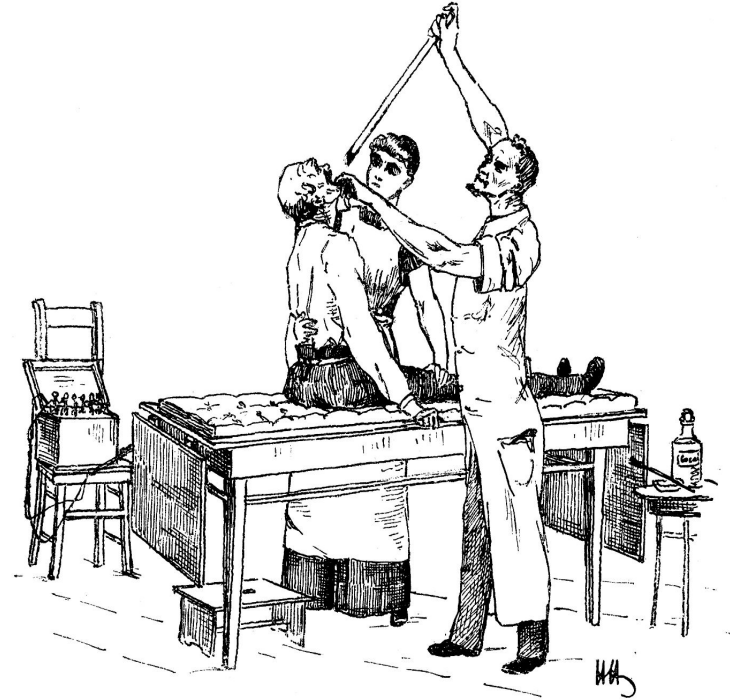
Выделяют 4 основных периода

I 1759-1932 - ригидный

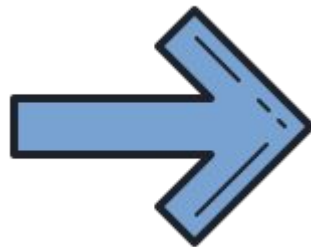
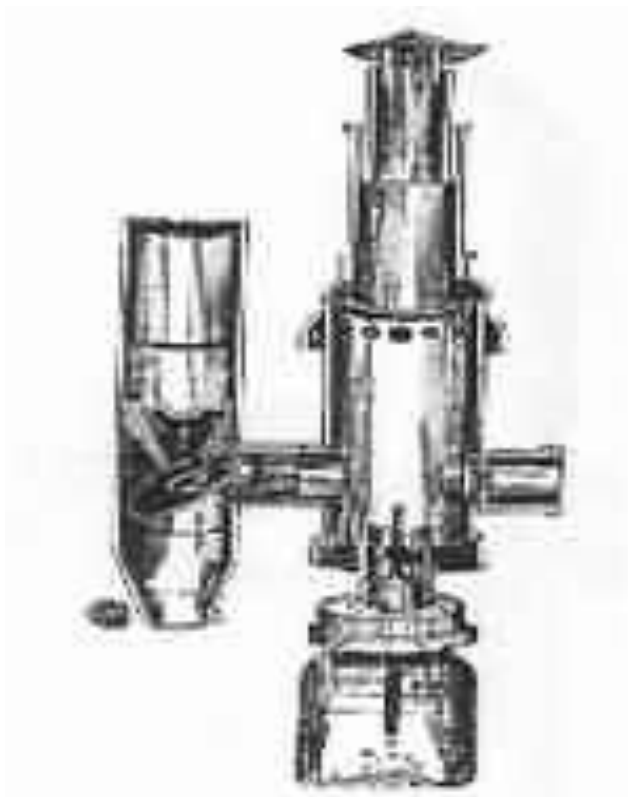
II 1932-1958 - полугибкий

III 1958 – 1981 волоконно-оптический

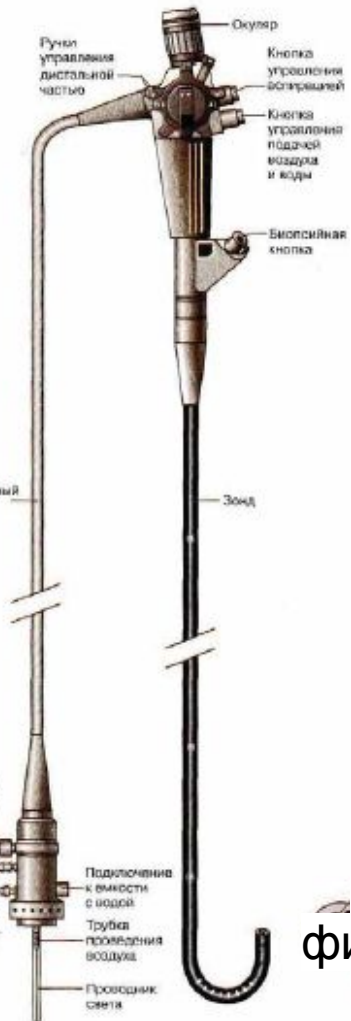
IV 1981 - по настоящее время - электронный



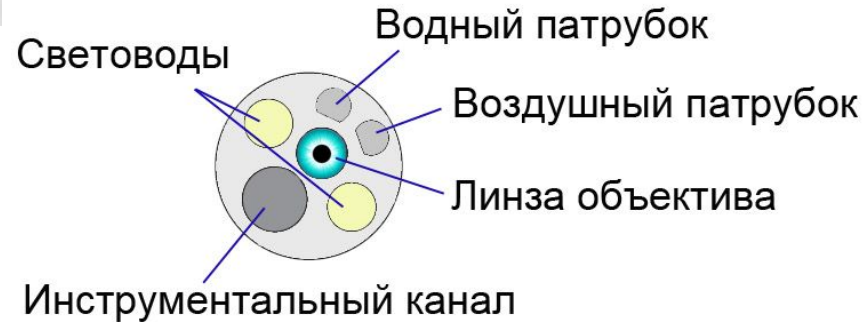
Прогресс налицо!



Устройство эндоскопа



дистальная часть



Эндоскопическая стойка

Видеокамера

Монитор

Осветитель

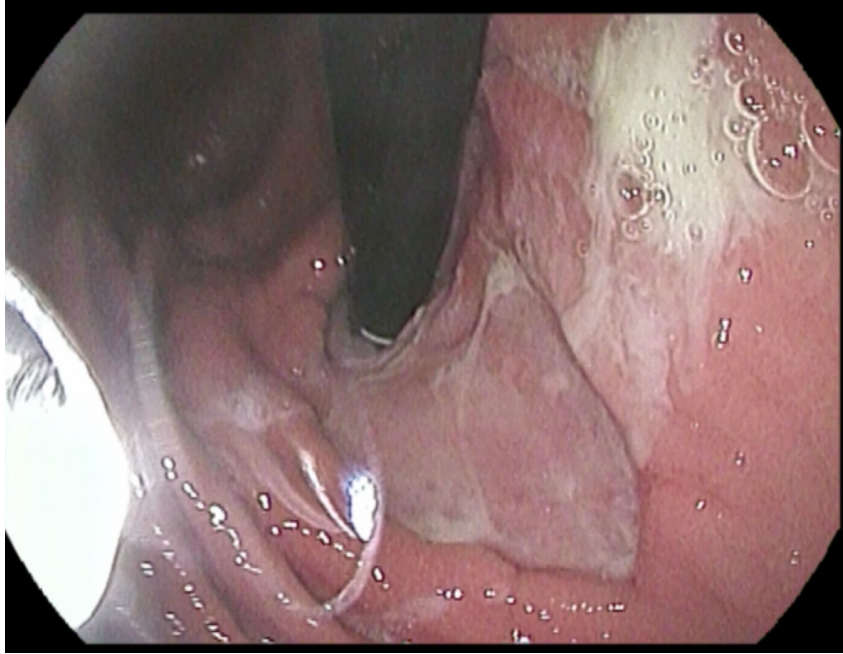
Электрохирургический аппарат

Отсос

Водная помпа



Возможности современной эндоскопии: ЭГДС

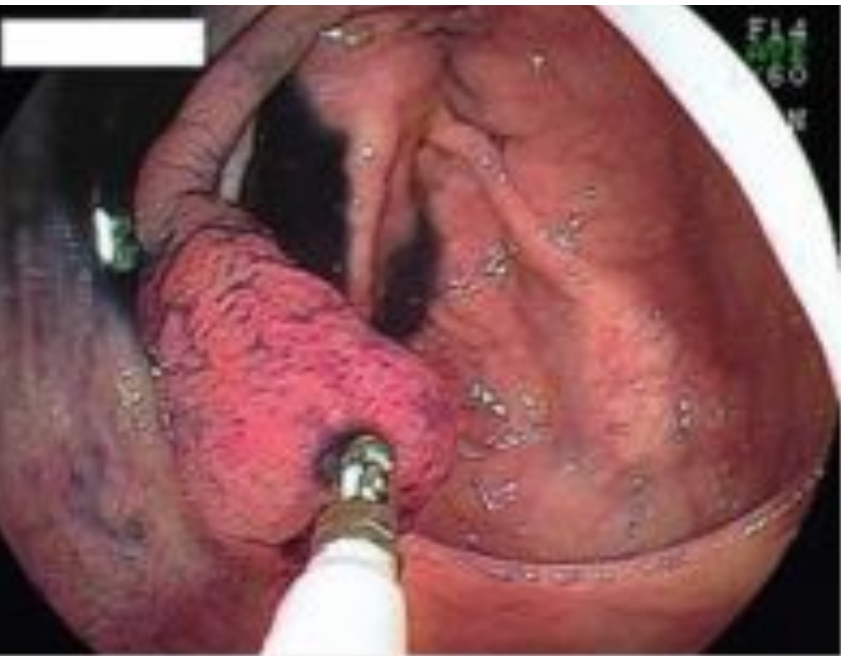


от рутинного исследования

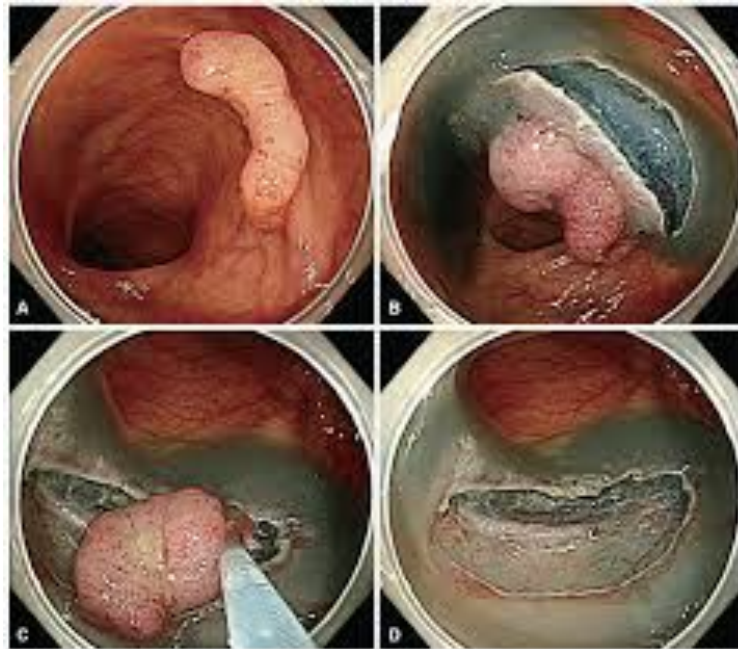


до постановки гастростомы

Возможности современной эндоскопии: КС



от взятия биопсии образования

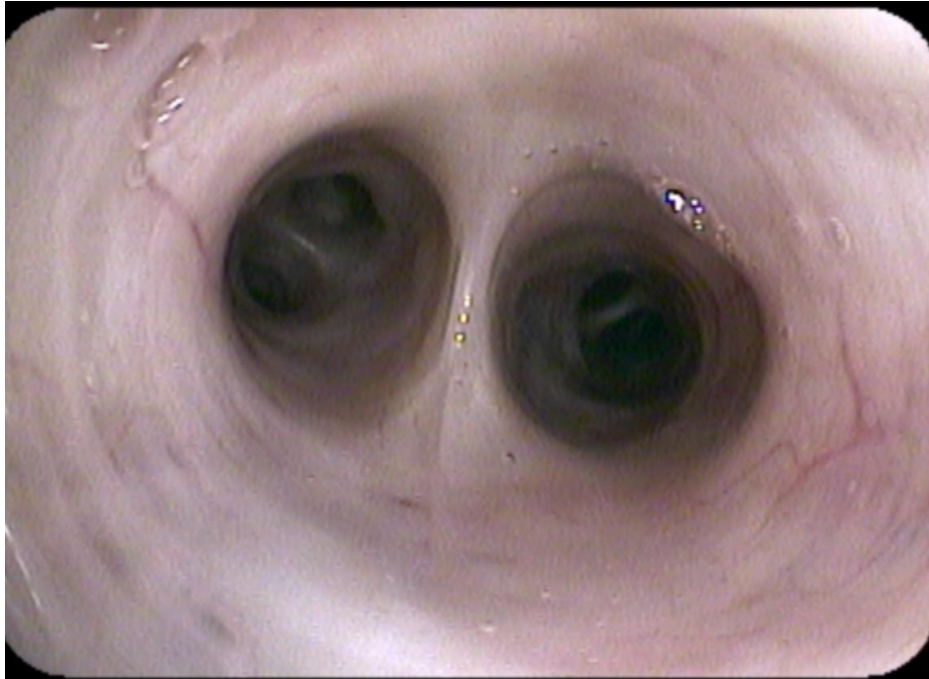


до подслизистой резекции

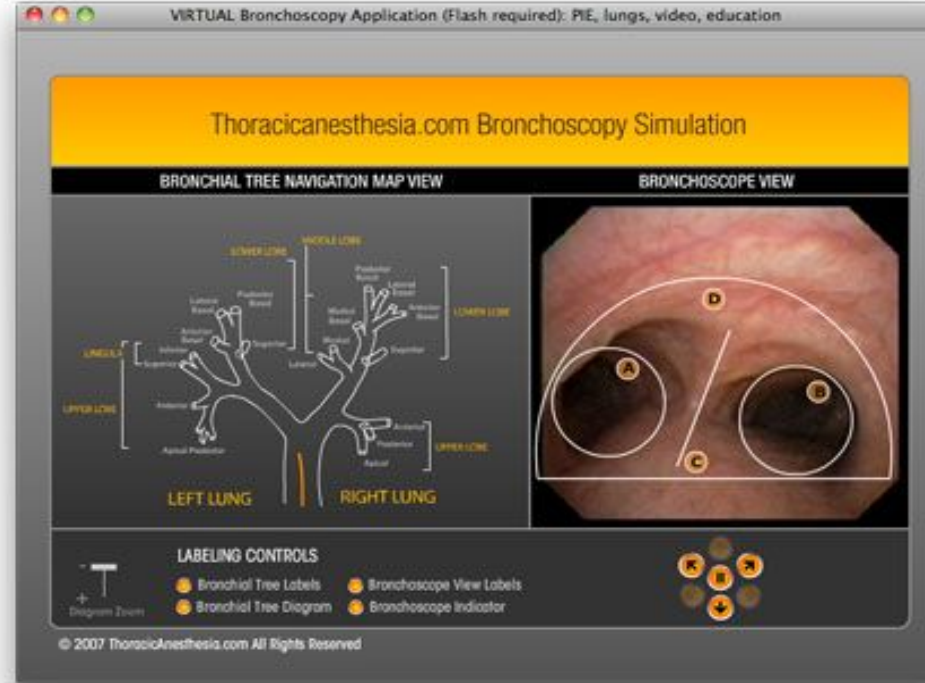
Эндоскопическая ультрасонография и РХПГ



Бронхоскопия

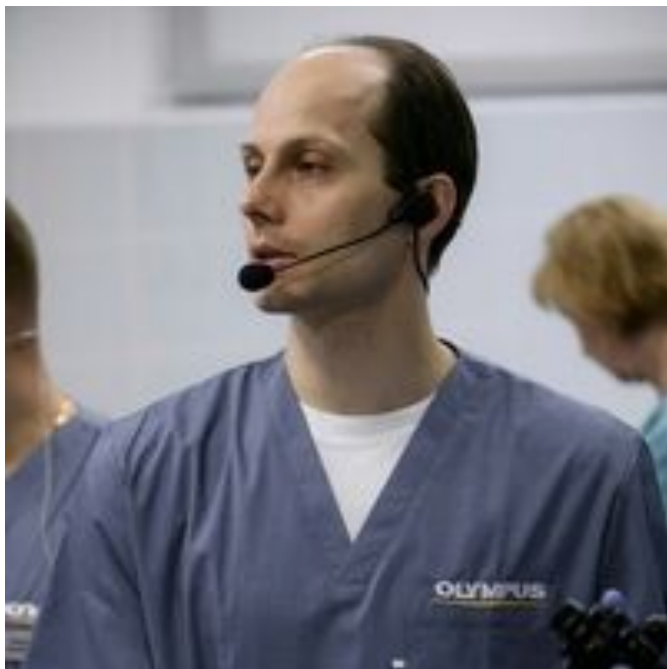


от санационной



до виртуальной :)

Ждем у стенда и на встречах СНО!



Солоницын Е.Г.



Камалова В.Ф.