



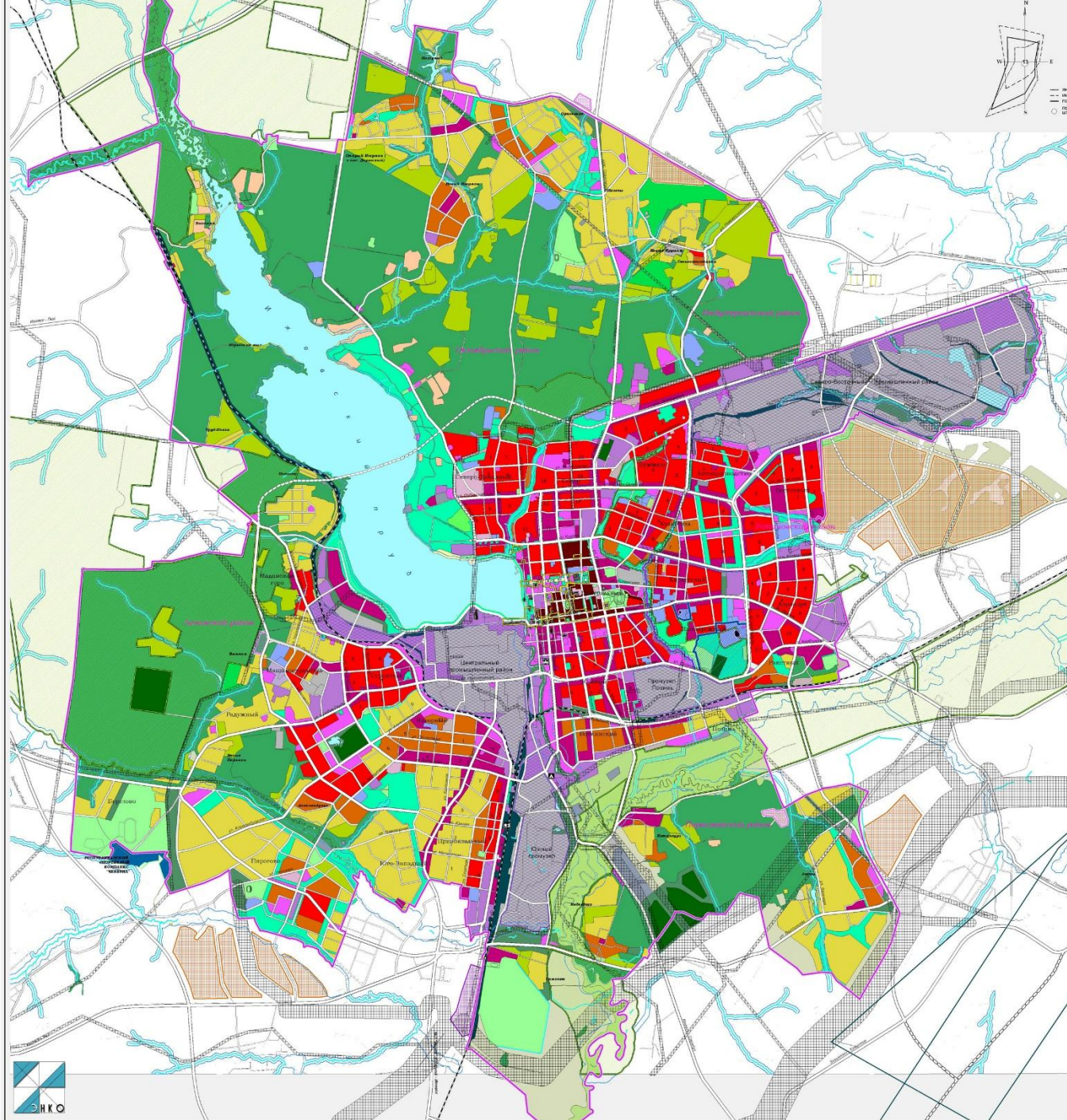
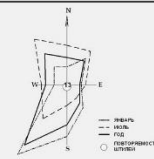
УДМУРТСКАЯ
РЕСПУБЛИКА



ИЖЕВСК

ГЕНЕРАЛЬНЫЙ ПЛАН

ПРОЕКТНЫЙ ПЛАН (ВНЕСЕНИЕ ИЗМЕНЕНИЙ)



Границы функциональных зон :

- Жилая зона
- зона застройки многоквартирными жилыми домами
- зона застройки средне- и малоэтажными жилыми домами
- зона застройки индивидуальными жилыми домами
- зона садоводств и дачных участков
- Зоны смешанного назначения
- зона городского центра
- зона общественно-жилого назначения
- зона обслуживания объектов, необходимых для осуществления производственной и предпринимательской деятельности (производственно-деловые зоны)
- Общественно-деловые зоны
- зона учреждений здравоохранения и социальной защиты
- зона делового, общественного и коммерческого назначения
- зона учреждений высшего
- и среднего профессионального образования
- Производственные зоны,
- зоны инженерной и транспортной инфраструктуры
- зона промышленных и комбинатно-складских объектов
- зона железнодорожного транспорта
- зона объектов транспортной инфраструктуры
- зона объектов инженерной инфраструктуры
- Рекреационные зоны
- зона парков, садов, скверов, бульваров
- зона городских лесов
- зона спортивных комплексов и сооружений
- зона рекреационных объектов
- зона зоопарка
- зона пляжей
- Зоны специального назначения
- зона кладбищ
- Зона военных объектов и иные зоны режимных территорий
- зона военных и иных режимных объектов
- Зона сельскохозяйственного использования
- зона сельскохозяйственных угодий
- Прочие (иные) зоны
- зона особо охраняемых природных территорий
- зона охраны природных ландшафтов
- зона питомника
- зона оседания специального назначения
- Территории промышленных районов
- Зона объектов водного фонда
- акватории
- малые реки, ручьи
- Зоны перспективного градостроительного развития
- жилые зоны
- общественно-деловые зоны
- производственно-деловые зоны
- городское озеленение

Границы зон с особыми условиями использования территории

- Границы территорий объектов культурного наследия
- Границы охранных зон памятников истории и культуры
- Границы земель санитарной охраны курорта
- I пояс горно-санитарной охраны
- II пояс горно-санитарной охраны
- III пояс горно-санитарной охраны
- Округ горно-санитарной охраны
- Водоохранные зоны
- Санитарно-защитные зоны инженерных коммуникаций
- Шумовая зона, зона подлета авиации
- Вокзал железнодорожный
- автобусный
- речной
- автогазитани
- Номера микрорайонов существующей застройки
- Магистральная улично-дорожная сеть
- Набережная Ижевского труда
- Железнодорожные линии
- Границы муниципального образования г. Ижевска

МАСШТАБ 1 : 25000
 0 1000 2000
 в одном сантиметре 250 метров

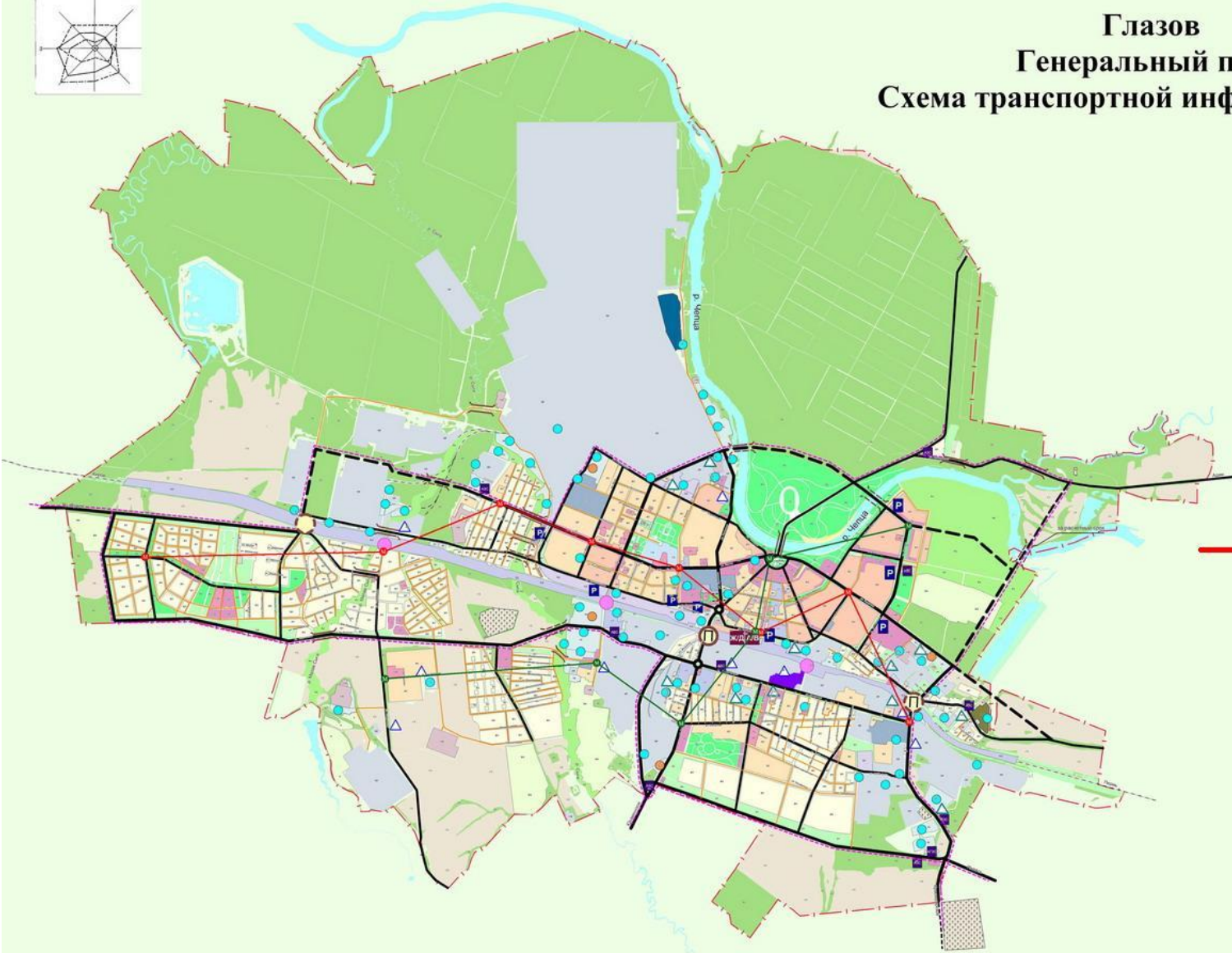
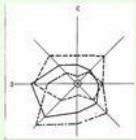
ТАБЛИЦА УТВЕРЖДЕНИЯ АРХИТЕКТУРЫ И ГРАДОСТРОИТЕЛЬСТВА АДМИНИСТРАЦИИ г. ИЖЕВСКА			
ИЖЕВСК	ПРОЕКТАНТ	ИЖЕВСКИЙ ЦЕНТР ПРОСТРАНСТВЕННОГО ПЛАНИРОВАНИЯ "ТИОФ"	ИЖЕВСКИЙ ЦЕНТР ПРОСТРАНСТВЕННОГО ПЛАНИРОВАНИЯ "ТИОФ"
ИЖЕВСК	ПРОЕКТАНТ	ИЖЕВСКИЙ ЦЕНТР ПРОСТРАНСТВЕННОГО ПЛАНИРОВАНИЯ "ТИОФ"	ИЖЕВСКИЙ ЦЕНТР ПРОСТРАНСТВЕННОГО ПЛАНИРОВАНИЯ "ТИОФ"
ИЖЕВСК	ПРОЕКТАНТ	ИЖЕВСКИЙ ЦЕНТР ПРОСТРАНСТВЕННОГО ПЛАНИРОВАНИЯ "ТИОФ"	ИЖЕВСКИЙ ЦЕНТР ПРОСТРАНСТВЕННОГО ПЛАНИРОВАНИЯ "ТИОФ"







Глазов Генеральный план Схема транспортной инфраструктуры



УСЛОВНЫЕ ОБОЗНАЧЕНИЯ	
МАГИСТРАЛЬНЫЕ УЛИЦЫ И ДОРОГИ	
	Областного значения
	Районного значения
	Улицы местного значения
	Дороги строительства которых предусматривается на региональном уровне
ТРАНСПОРТНЫЕ ИСКУССТВЕННЫЕ СООРУЖЕНИЯ	
	Мосты (судостроительные)
	Проезжие восты
	Путепроводы (судостроительные)
	Проезжие путепроводы
	Регулируемый переход
	Пешеходные переходы
	Автобусы (сегрегированный транспорт)
	Головки автобусов (сегрегированный транспорт)
	Смешанное движение по транспортному
	Автостоянки (с числом автомобилей более 50 единиц)
	Станции технического обслуживания
	Бассейны и плавательные бассейны (судостроительные)
	Проезжие парковки
	Крупные открытые автостоянки
	АЗС
	Пути приезда грузовых автотранспортных средств
	Станции метро
ЖИЛЬНЫЕ ЗОНЫ	
	Зоны застройки многоквартирными жилыми домами
	Зоны застройки малоэтажными жилыми домами
	Зоны застройки индивидуальными жилыми домами
	Зоны особого назначения
	Зоны обслуживания и детские объекты (детские сады, школы, детские площадки, объекты культуры и искусства и др.)
	Мультифункциональные зоны делового, общественного и коммерческого назначения
	Учебно-научно-исследовательские и творческие центры
	Образовательные учреждения среднего профессионального и высшего профессионального образования
	Спортивные комплексы и сооружения (спортивные зоны)
	Городские зеленые насаждения общего пользования (парки, скверы, бульвары и др.)
	Лесопарки и городские леса
	Специальные зеленые насаждения
	Рекреационные территории
	Площади
	Грин-зоны
	Промышленные территории и склады (склады, организации)
	Зоны специального назначения (специальные территории)
	Промышленно-деловые и коммунальные зоны
	Зоны инженерной и транспортной инфраструктуры
	Территории малых предприятий
	Объекты транспортной инфраструктуры
	Объекты инженерной инфраструктуры
	Зоны специального назначения (кварталы)
	Зоны объектов специального назначения
	Грин-зоны
	Площади парковки территории
	Водные объекты
	Зоны сельскохозяйственного использования
	Жилая дорога
	Городская черта
	Местная река и ручей



1:2000	
Генеральный план г. Глазов	
Масштаб:	1:2000
Содержание:	Схема транспортной инфраструктуры
Дата:	2014 г.
Исполнитель:	И.И.И.
Проверенный:	И.И.И.
Утвержденный:	И.И.И.

