

# Блокированный ДОМ

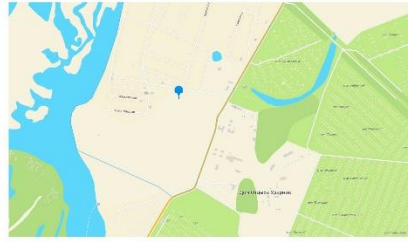


Работу выполнила студент группы Б1ДАРС-21

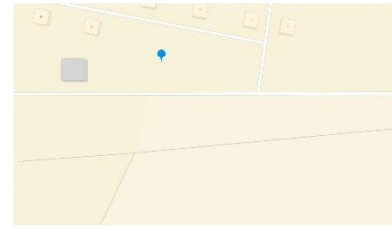
Павленкова Ксения

25.02.2021

# ЭСКИЗ-ИДЕЯ



сит план



ген план



## Концепция

Блокированный жилой дом для семьи из четырёх человек (родители, два ребёнка 8 и 6 лет) в скандинавском стиле.



## Аналитика

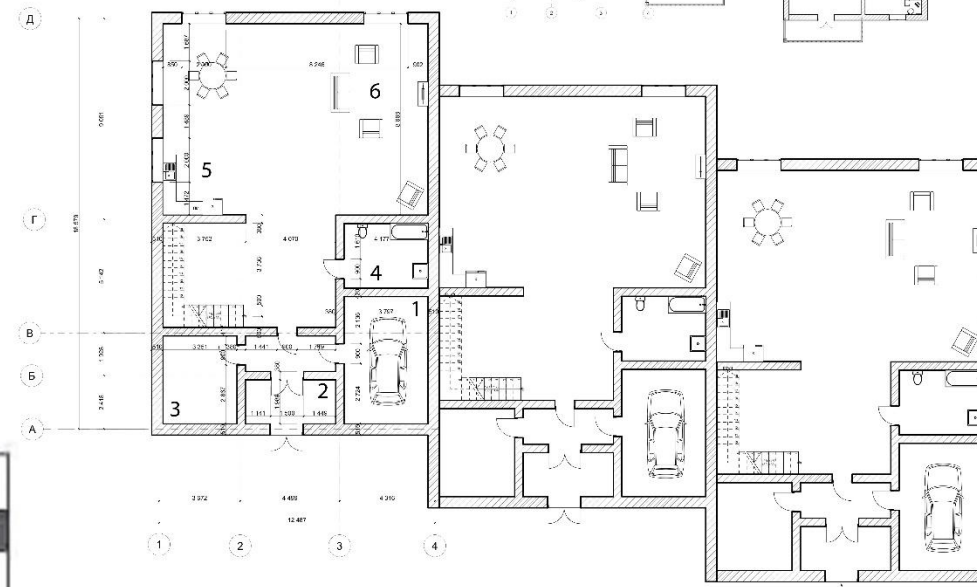
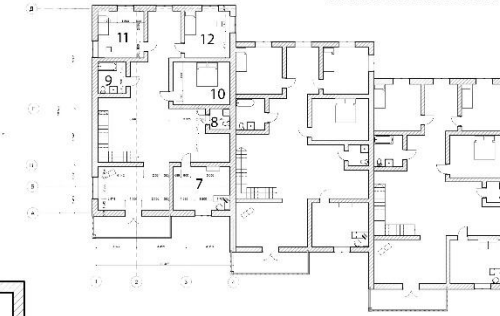
Скандинавскому стилю присущи простота и минимализм. В отделке фасада используется доска, иногда кирпич. Используются преимущественно светлые цвета (бежевый, серый, синий, белый, иногда чёрный), но бывают яркие акценты.



Условные обозначения:

1. гараж
2. тамбур
3. котельня
- 4, 8, 9. с/у
5. кухня
6. гостиная
7. кабинет
- 10, 11, 12. спальни

План 2 этажа М1:200



План 1 этажа М1:100



# Скандинавский стиль

- Скандинавский стиль предполагает деревянную обшивку наружных стен. Поверхность древесины покрывают защитными составами, сохраняющими естественную структуру материала, иногда используется тонировка.
- Также стены окрашивают в неяркие тона – бежевый, коричневый, терракотовый, серый, темно-зеленый. Отдельные элементы фасада (наличники, ветровые доски) выполняют в цветах, контрастирующих с основным фоном.
- Материалом для кровли служит металлическая черепица или современные полимерные материалы. Цветовая гамма допускается различная, в зависимости от оформления дома. В Норвегии существует еще один оригинальный способ оформления крыш – на них высаживают траву.
- Оконные рамы выполняют из дерева, что подчеркивает естественность и экологичность стиля. При панорамном остеклении могут использоваться энергосберегающие стеклопакеты из пластика, имитирующего древесину.
- Чаще площадку окружают деревянным ограждением, окрашенным в тон фасаду дома, но встречаются конструкции и без него. Терраса может располагаться под крышей или быть открытой.

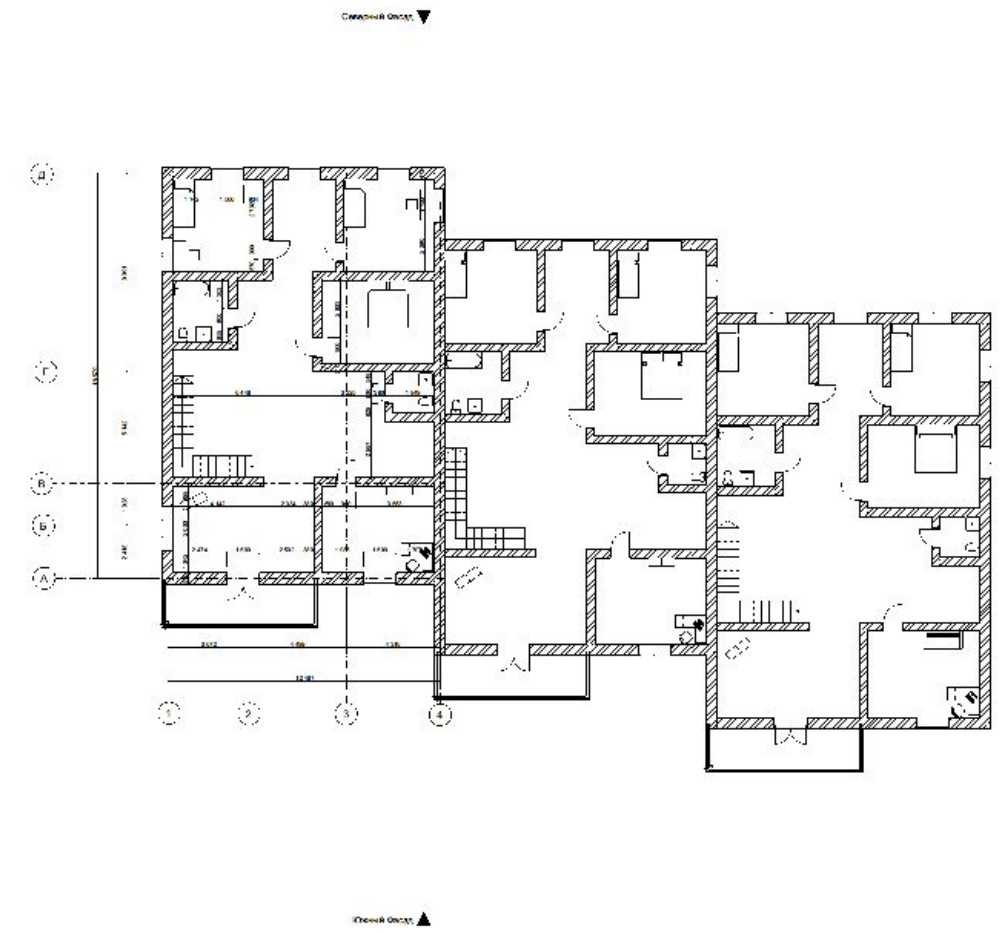
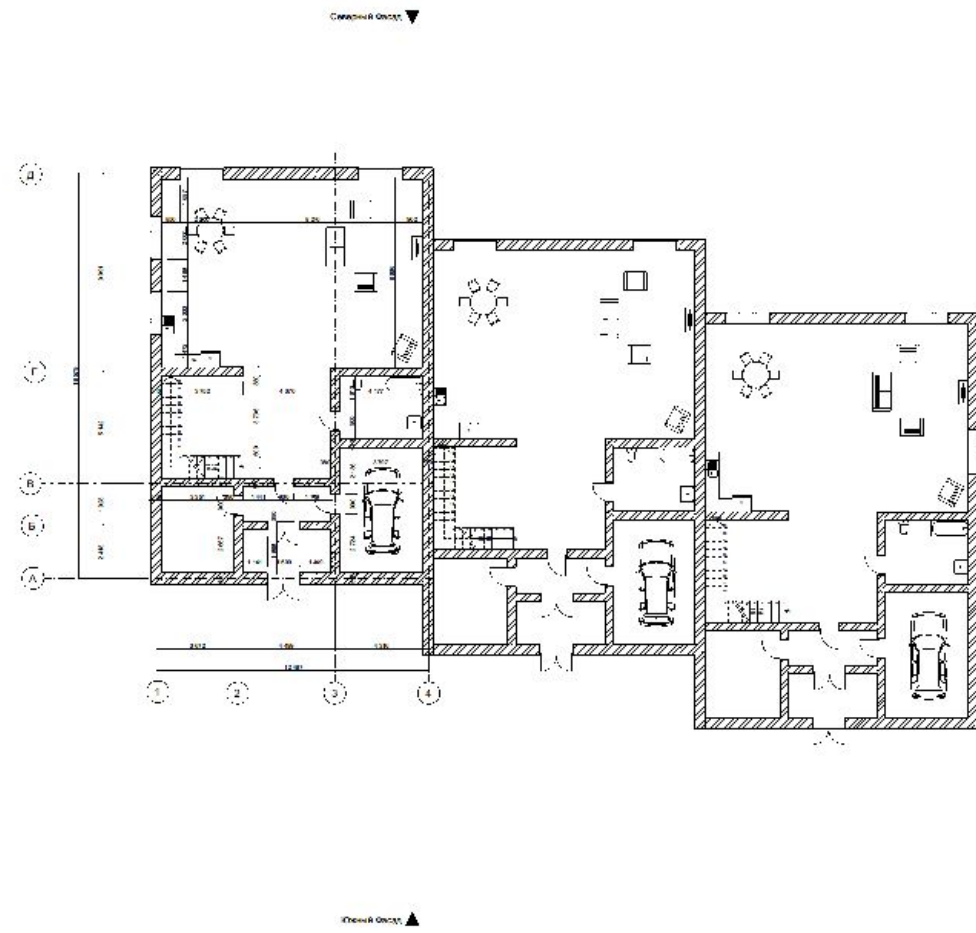


# Концепция

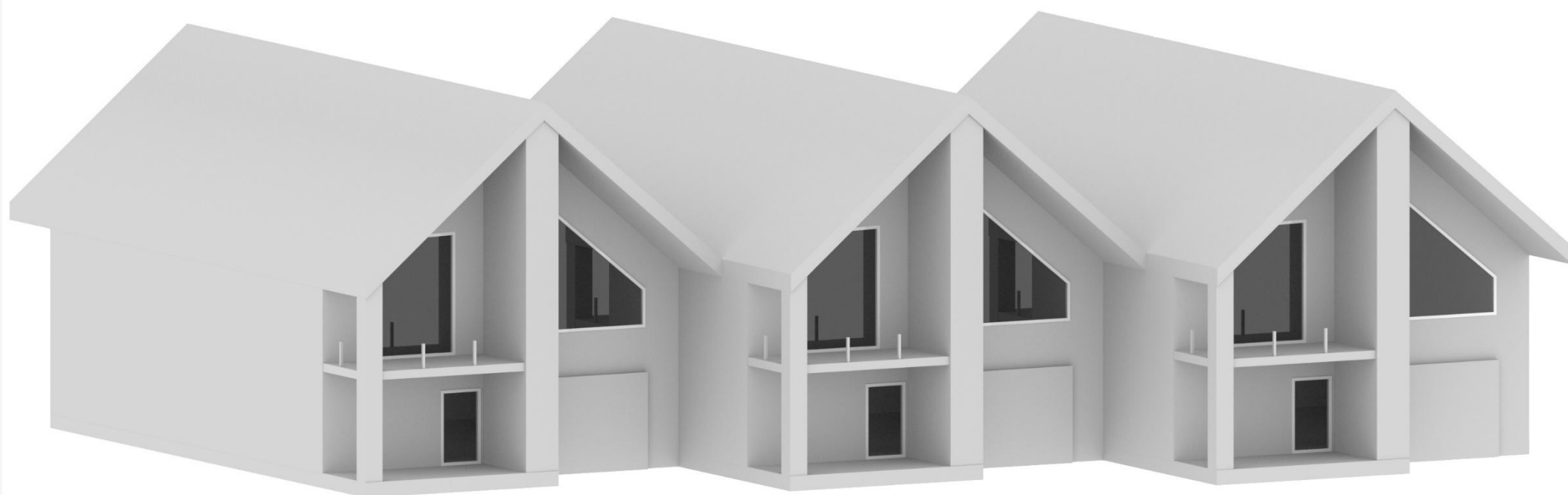
Дом рассчитан на семью из родителей и двух детей шести и восьми лет. Скандинавский стиль делает дом уютным и комфортным для проживания всей семьи. Светлые тона и небольшие акценты позволяют почувствовать теплую атмосферу в доме.



# Планы первого и второго этажей



Большие окна, открытый балкон из гостиной,  
Большая открытая терраса.



Гараж рассчитан на один автомобиль.  
Фасад дома выполнен в светлых тонах в  
яркими акцентами в виде озеленения и отделки  
фасада.