



# ГЕОГРАФИЧЕСКИЕ ИССЛЕДОВАНИЯ XX ВЕКА



**ГЕОГРАФИЯ**

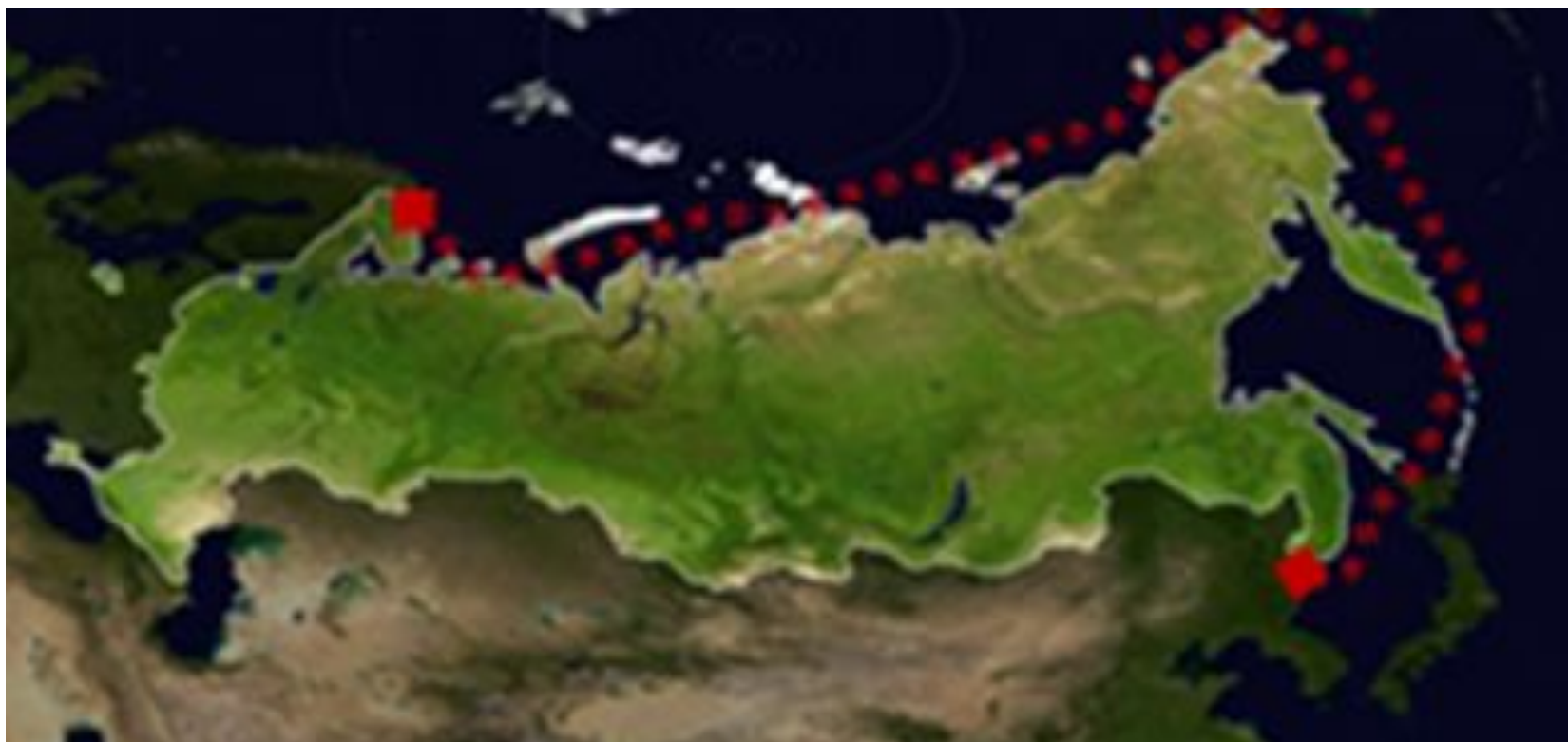
Презентацию подготовила:  
Гайнетдинова Лилия Раисовна

# М.В.Ломоносов



Российские северные земли нуждаются в развитии путей сообщения, без чего считалось невозможным освоение богатых ресурсов Сибири и Дальнего Востока.

В конце XIX века шведский географ, исследователь Арктики, **Эрик Норденшёльд** впервые в истории прошёл Северным морским путём от Архангельска до Берингова пролива





**Владимир  
Александрович  
Русанов -**  
русский арктический  
исследователь.  
В 1908 году он  
впервые пересёк  
остров Северный,  
который входил в  
состав архипелага  
Новая Земля.





**Георгий Яковлевич  
Седов** – русский  
гидрограф, полярный  
исследователь,  
старший лейтенант.  
Участник экспедиций  
по изучению острова  
Вайгач, Новой Земли,  
Карского моря,  
устья реки Колыма и  
морских подходов к ней.



**Борис Андреевич  
Вилькицкий**- русский  
морской офицер,  
гидрограф,  
исследователь  
Арктики. 4 сентября  
1913 г. Вилькицкий  
открыл архипелаг  
Северная Земля.



**Эдуард Васильевич Толь**  
– русский геолог и  
полярный исследователь  
в начале XX в. искал  
Землю Санникова. Во  
время своего  
путешествия он сделал  
немало важных  
географических  
открытий, но вот саму  
Землю Санникова так и не  
увидел.



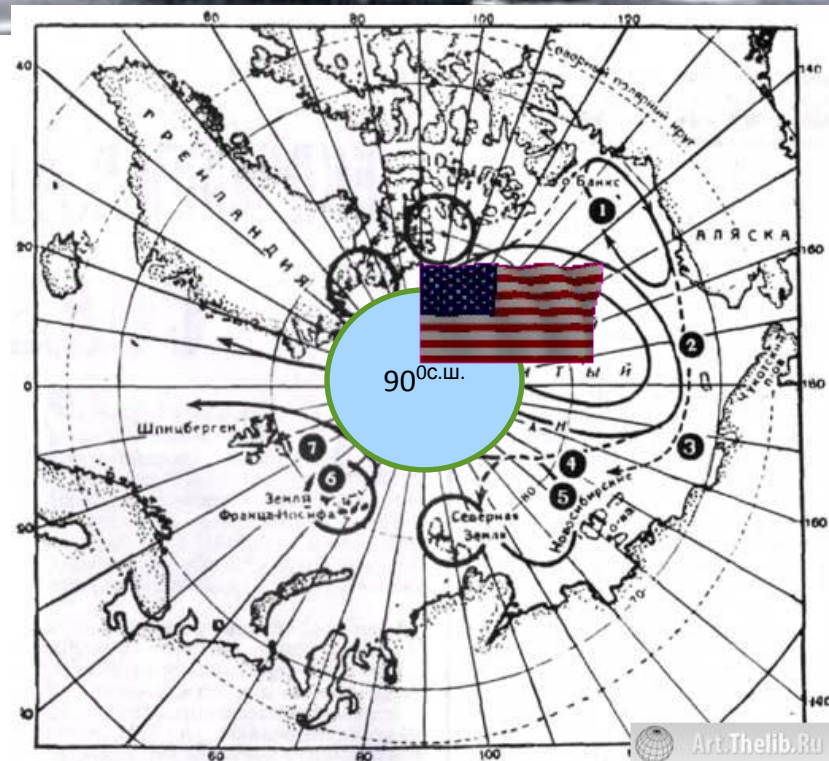
**Владимир Афанасьевич Обручев**  
В 1920 — 1930 годы экспедиция открыла Тунгусский каменноугольный бассейн, изучила горную систему, названную в честь Ивана Дементьевича Черского, также установили, что Оймякон является «полюсом холода» Северного полушария Земли.



В 1926 г. увидела свет научно-фантастическая повесть «Земля Санникова»



**1909 год**  
**РОБЕРТ ПИРИ – ОТКРЫТИЕ**  
**СЕВЕРНОГО ПОЛЮСА ЗЕМЛИ (90<sup>0</sup>с.ш.)**







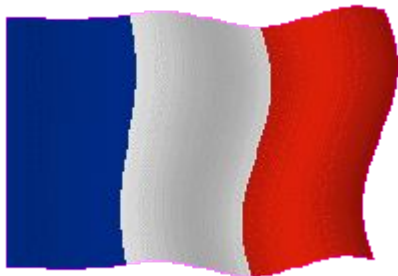


**Георгий Львович  
Брусилов -  
российский  
исследователь  
Арктики, лейтенант  
флота.  
В 1920 году Брусилов  
организовал и  
возглавил собственную  
полярную экспедицию  
на судне, имеющем  
название «Святая  
Анна».**



**Отто  
Юльевич  
Шмидт-**  
советский  
математик,  
географ, геофизик,  
астроном. В 1932 г.  
впервые прошел  
по трассе  
Северного  
морского пути за 3  
летних месяца на  
ледоколе  
«Сибиряков»





**ЖАК ИВ КУСТО**

**1910 – 1997**

*ФРАНЦУЗСКИЙ ОКЕАНОГРАФ,  
В СЕРЕДИНЕ XX ВЕКА ИЗОБРЕЛ  
АКВАЛАНГ*



**1960 год**

**ЖАК ПИКАР**

**ДОН УОЛШ**

**ОПУСТИЛИСЬ НА ДНО *МАРИАНСКОЙ*  
*ВПАДИНЫ* – САМОЙ ГЛУБОКОЙ  
ВПАДИНЫ МИРОВОГО ОКЕАНА  
(11022 м.)**



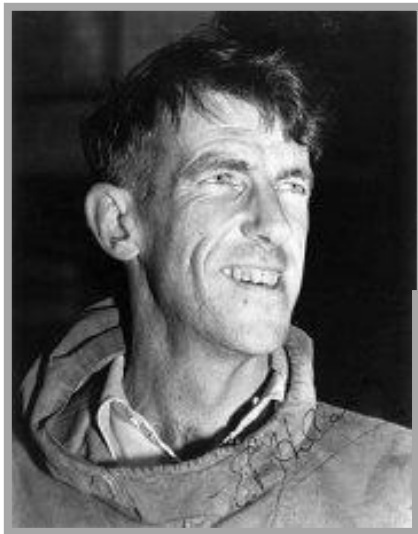
***Жак Пикар и Дон Уолш в  
камере батискафа***



**1953 год**

**ЭДМУНД ХИЛАРИ  
НОРГЕИ ТЕНСИНГ**

ПОКОРИЛИ САМУЮ ВЫСОКУЮ ТОЧКУ  
ЗЕМЛИ ГОРЫ ГИМАЛАИ – 8848 м.  
(ДЖОМОЛУНГМА, ЭВЕРЕСТ,  
САГАРМАТХА)





**К СЕРЕДИНЕ XX ВЕКА  
ЧЕЛОВЕК ОТКРЫЛ:**

- СЕВЕРНЫЙ И ЮЖНЫЙ  
ПОЛЮС
- ОПУСТИЛСЯ В САМУЮ  
ГЛУБОКУЮ ТОЧКУ МИРОВОГО  
ОКЕАНА
- ПОКОРИЛ ВЕРШИНУ ПЛАНЕТЫ  
ЗЕМЛЯ



**ДАЛЕЕ НАЧИНАЕТСЯ ЭПОХА  
ОТКРЫТИЯ И ПОКОРЕНИЯ  
КОСМОСА**





# Дрейфующая станция «Северный полюс 2018»

