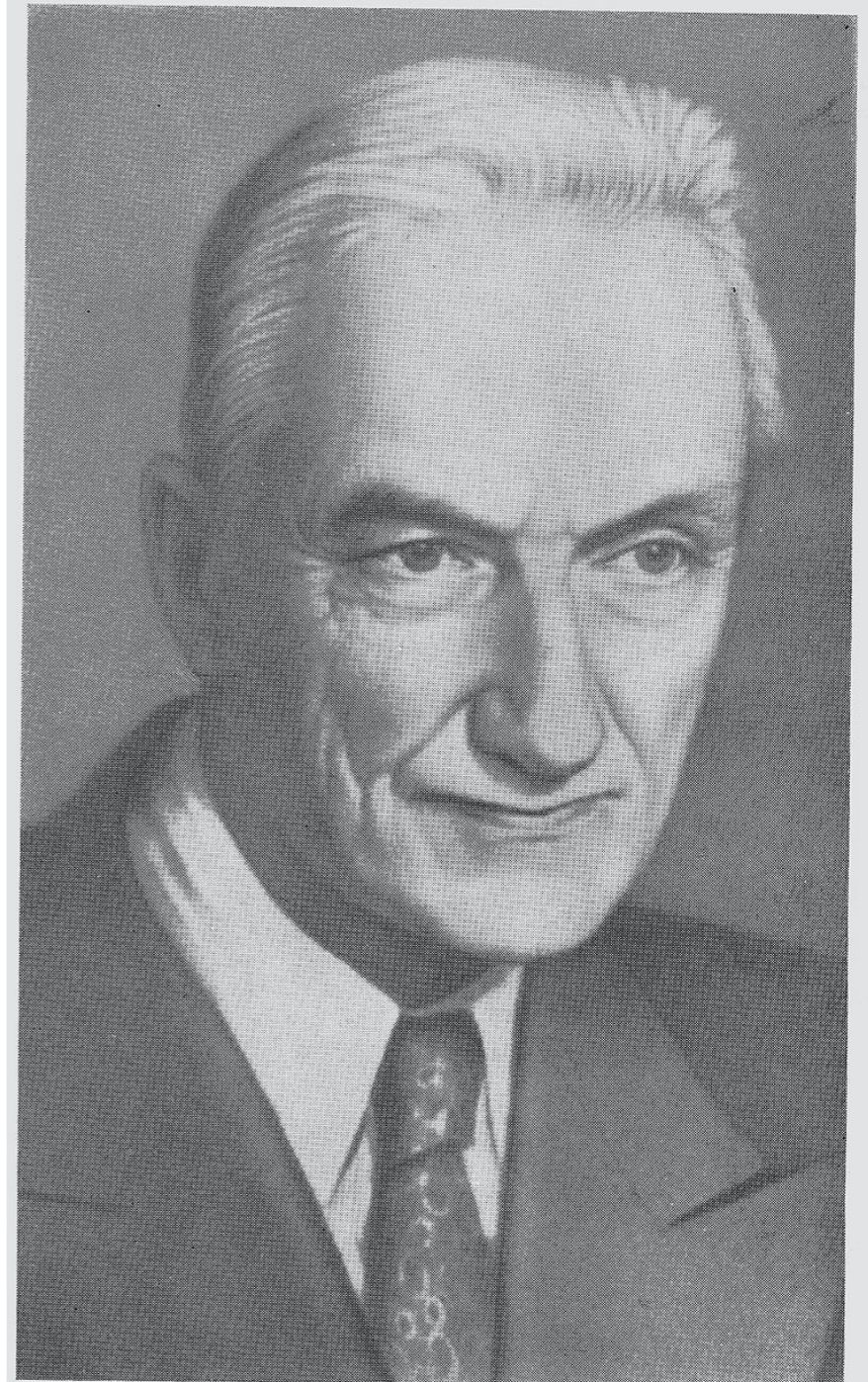


Типы ландшафтов по Раменскому

Биография

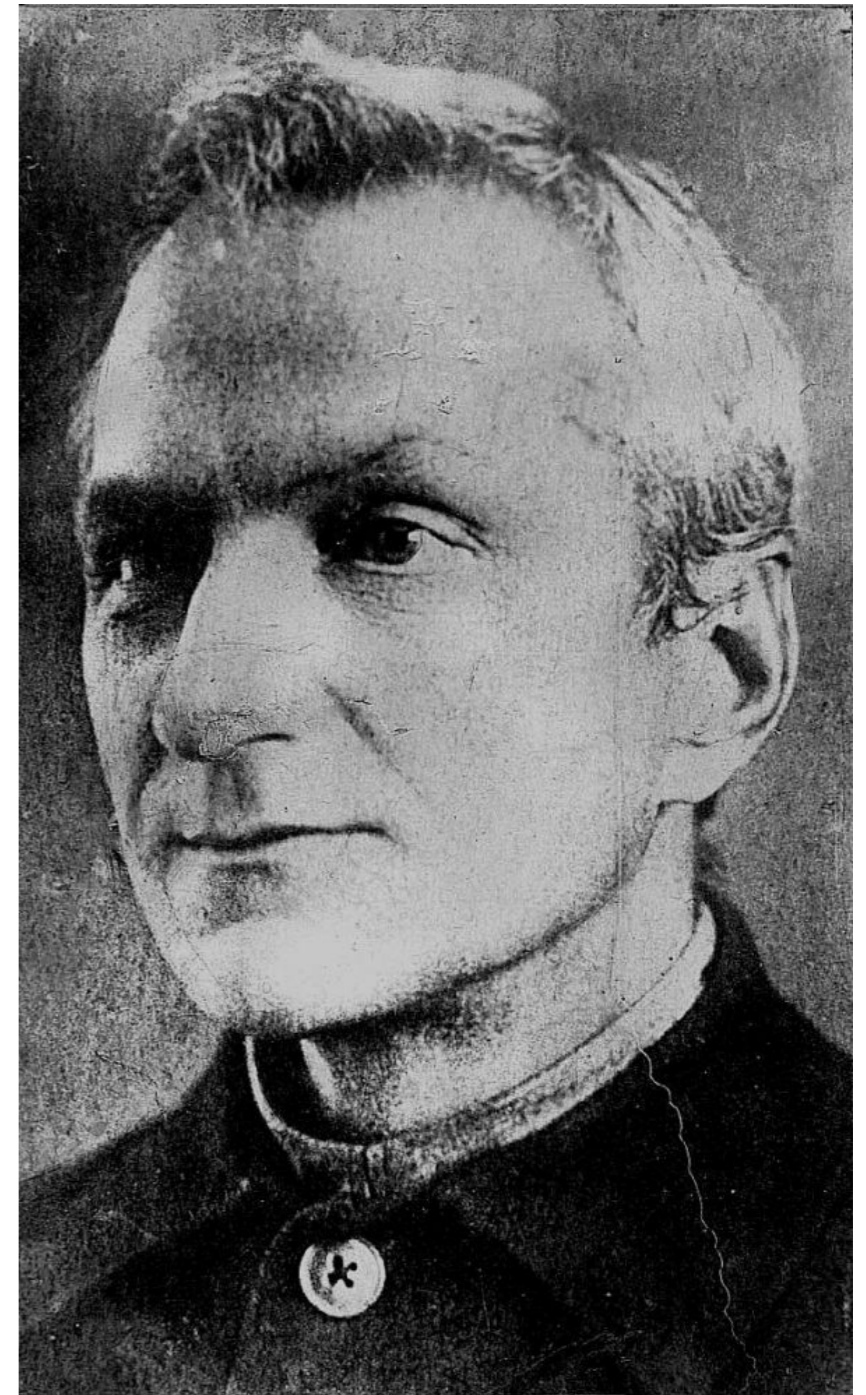
Леонтий Григорьевич Раменский
(1884—1953) — русский и советский
ботаник, геоботаник, эколог растений и
географ. Доктор биологических наук.



Леонтий Григорьевич РАМЕНСКИЙ
(1884—1953)

Путь в науке

- В 1908 в составе ботанического отдела принял участие в [Камчатской экспедиции Ф. П. Рябушинского](#)
- С 1911 по 1928 работал в [Воронежской губернии](#)
- С 1928 — в [Государственном институте луговой и болотной культуры](#)
- 1932—1934 под руководством Л. Г. Раменского была проведена инвентаризация естественных кормовых угодий
- 1935 — [доктор биологических наук](#).



Работа по Ландшафтоведению

Так, ландшафтные идеи Л.С. Берга получили развитие в известной работе Л.Г. Раменского (1884 – 1953)
«Введение в комплексное почвенно-ботаническое исследование земель»



Размеры и границы ландшафта

Раменский писал, что нецелесообразно выделять в качестве ландшафта каждое болотце, каждую полосу песков, т. к. «полное раз- вертывание ландшафта требует территории, достаточной для размеще- ния на ней всего свойственного этому ландшафту комплекса местоположений»



СПАСИБО ЗА ВНИМАНИЕ