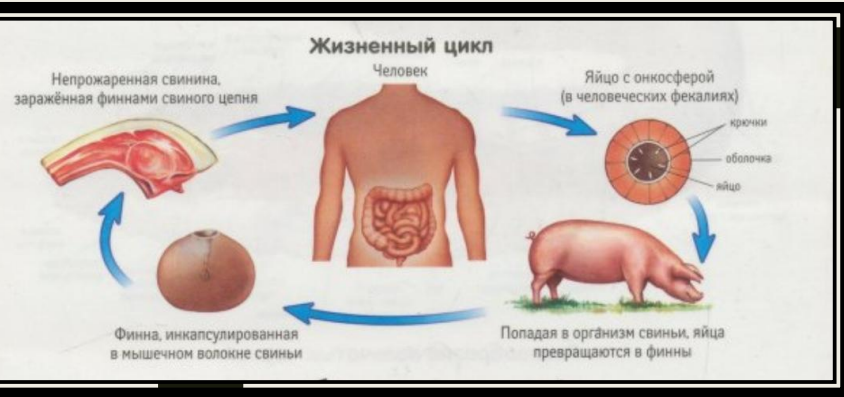
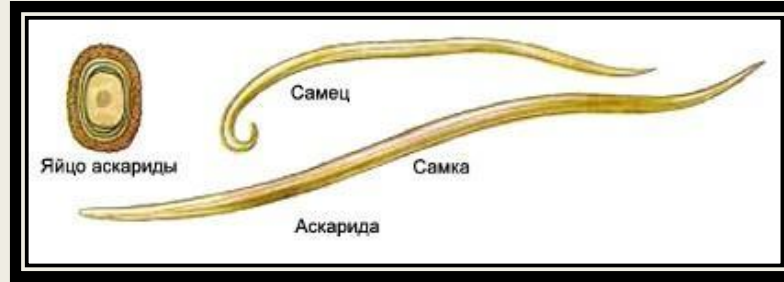


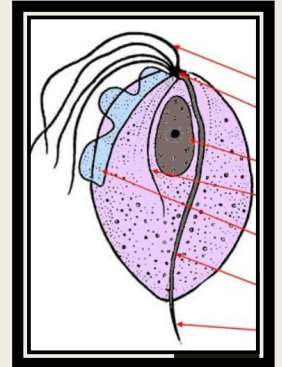
# ЗАБОЛЕВАНИЯМИ



Алиментарный путь заражения  
заражение происходит при употреблении  
в пищу инфицированных продуктов



Фекально-оральный. Заражение при  
заглатывании яиц находящихся на коже рук,  
в пищевых продуктах или воде/ через  
грязные руки, пищу, воду: лямблия,  
дизентерийная амеба



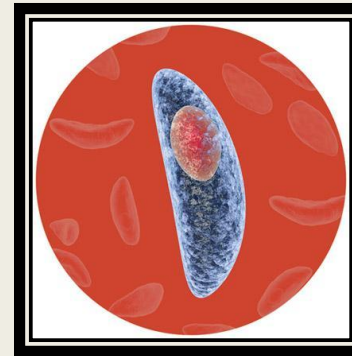
Контактный (включая половой) –  
заражение происходит  
непосредственно от больного



Инокулятивный – возбудитель попадает в  
кровь через ротовой аппарат переносчика  
(укус)



Контаминальный. паразит активно  
проникает через покровы или  
слизистую. В этом случае кровосо-  
переносчик обеспечивает возможность  
контакта паразита с телом  
позвоночного



Вертикальным механизмом  
передачи инфекции также считается  
передача возбудителя от матери к  
плоду во время прохождения им  
родовых путей.