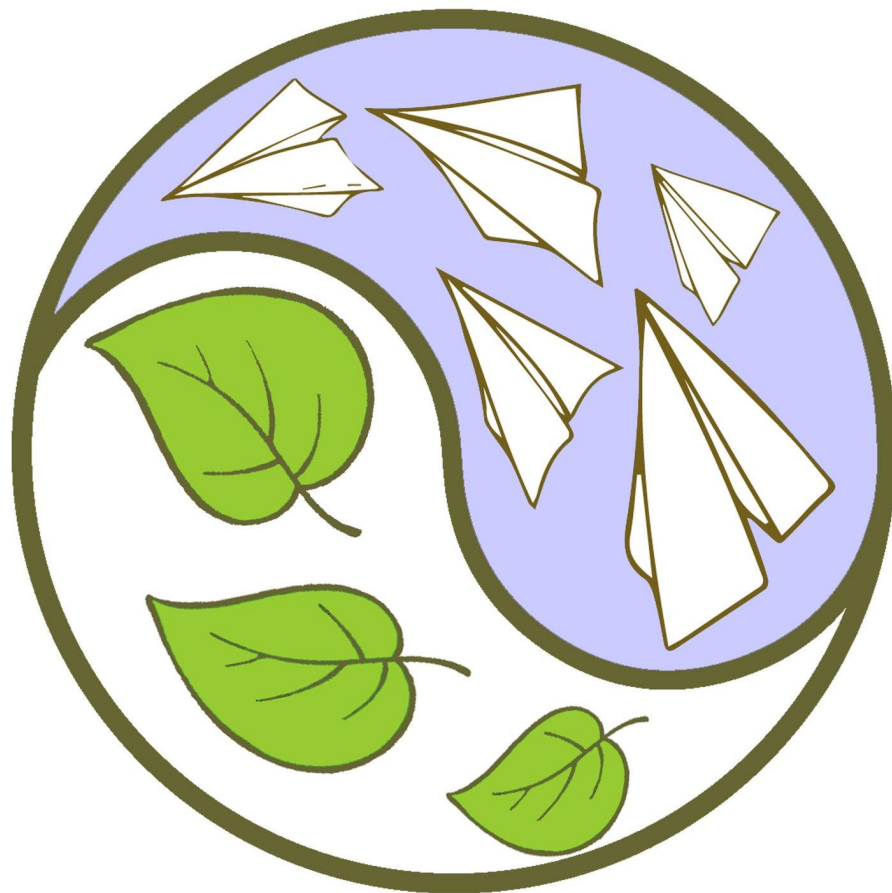


ЭКОЛОГИЧЕСКОЕ ДВИЖЕНИЕ КРУГ ЖИЗНИ



**САЖЕНЦЫ В ОБМЕН
НА МАКУЛАТУРУ И ПЛАСТИК**

Цели и задачи движения.



Круг жизни — это экологическое движение, в рамках которого макулатура и пластик обмениваются на саженцы деревьев, кустарников и цветов. Мы сажаем деревья!

- ▶ Цель Движения — совершенствование среды обитания.
- ▶ Решаются задачи:
- ▶ снижение нагрузки на городские свалки силами самих горожан, чтобы каждый житель мог проявить заботу о своём городе,
- ▶ формирование культуры раздельного сбора и посадок растений у детей
- ▶ Озеленение, улучшение качества воздуха



- ▶ можно получить взамен саженцы для озеленения своей школы, детского сада, собственного участка или двора;
- ▶ можно направить сданные килограммы или их часть на наши общественные и благотворительные проекты [#КругЖизни](#) [#ПомогаемВместе](#).

Наши общественные проекты - это:

- [#ВозродимЛес](#) - волонтерские лесопосадки;
- [#ПомниИстоки](#) - волонтерские трудовые вахты в исторических и социально-значимых местах города и области
- [#ВеснаДобра](#) - озеленение детских интернатов и других особых мест.

Хронология



- ✓ Начало - Осень 2017 года
- ✓ 2 Выдача саженцев 2 раза в год весной и осенью
- ✓ С весны 2018 года запущен сайт www.vkrug.org с личными кабинетами участников
- ✓ Стартовал сезон Зима-Весна 2020/2021 г.

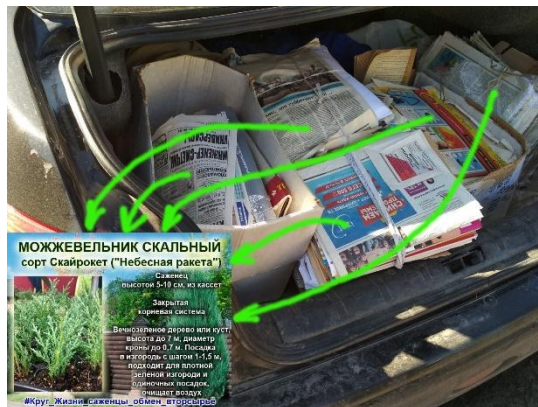


Круг Жизни

Результаты на ноябрь 2020 года:



- ▶ Собрано более 2 тысяч тонн макулатуры и пластика (ПЭТ, «1»)
- ▶ Выдано для посадок более **60 000** саженцев
- ▶ **15 000** участников
- ▶ 23 благотворительные посадки
- ▶ 28 тыс. саженцев посажено на лесопосадках







ЭКОЛОГИЧЕСКОЕ ДВИЖЕНИЕ
КРУГ ЖИЗНИ

Памятка по макулатуре

Для обмена на саженцы в пунктах приёма принимаются **КАРТОН И БУМАГА** (в т. ч. гляцевые журналы, газеты, бытовой картон и т.д.).

Всё должно быть чистое, без следов органики и химии.



<https://vkrug.org/>



Макулатура должна быть уложена **ПЛОТНО**. Желательно картон (если его много) сложить отдельно. По возможности избавиться от файлов, скоб и скотча на бумаге. Бумагу можно измельчать в шредере (уничтожителе) и складывать в мешки. Адреса пунктов приёма в разделе «как сдать»: <https://vkrug.org/give/>

Не принимаются: чеки, обои, одноразовая "бумажная" посуда, ламинированная бумага, целлюлозные яичные лотки, втулки от полотенец и туалетной бумаги, упаковки типа тетрапак.