

Центр туризма и экскурсий Краснодарского края

КОНКУРС ОТЧЕТОВ НА ЛУЧШИЙ МНОГОДНЕВНЫЙ
ПЕШЕХОДНЫЙ ПОХОД ПО МЕСТАМ БОЕВОЙ СЛАВЫ

МОЙ КАВКАЗ

Автор: Малкова Ульяна Александровна

Даты проведения: 30.07.2019 – 7.08.2019



НИТКА МАРШРУТА

GPS – трек:

<https://www.google.com/maps/d/edit?mid=13YRXj5KzS8pg7REcPAcomvGiOk2OohsU&usp=sharing>

гор. Белореченск – ст. Шапсугская – д.р. Адегой – ур. Раздеры – г.

Свинцовая (683) радиально – щ. Капустная – пер. Скобидо – пер.

Бабича – д.р. Адербба (Адерббиевка) – г. Острая – г. Боцехур – г. Абин –

д.р. Абин – д.р. Мингрелка – пер. Мингрельский – щ. Сосновая – р.

Папай – г. Папай (радиально) – приют Альпинистский (щ. Мельничная)

– д.р. Пшада – дольмены – пос. Пшада (Геленджик) - гор. Белореченск





Участники похода

Золотарев Владимир

Малкова Ульяна

Лагуткин Руслан

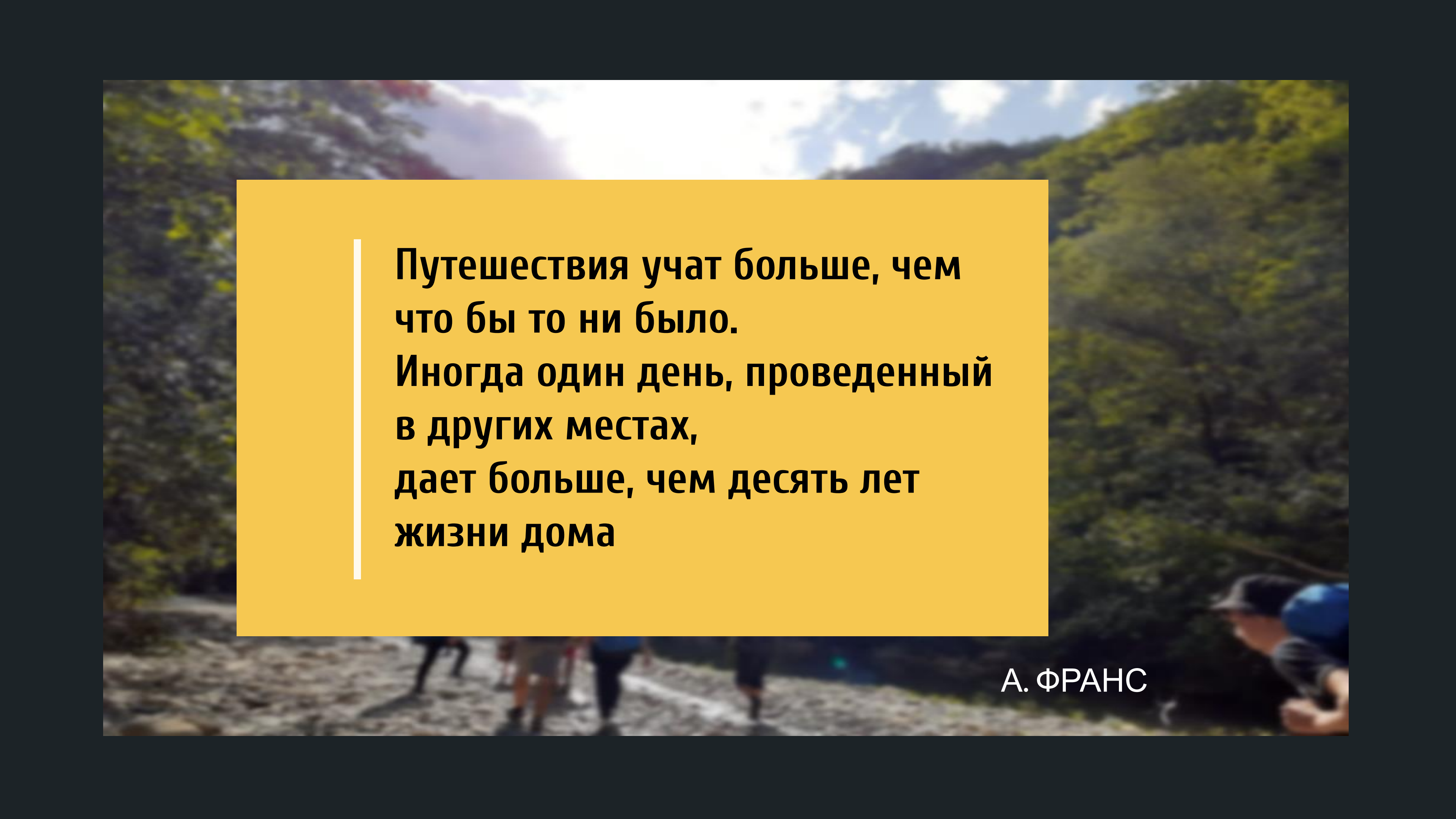
Плетнев Николай

Демяшкин Сергей

Романовская Анна

Иванов Глеб

Захаркин Дмитрий

A scenic view of a mountain valley with a river and a hiker in the foreground. The background shows lush green hills and a clear blue sky with some clouds. In the foreground, a hiker wearing a blue cap and a backpack is visible on the right side, looking towards the valley. The overall atmosphere is peaceful and adventurous.

**Путешествия учат больше, чем
что бы то ни было.
Иногда один день, проведенный
в других местах,
дает больше, чем десять лет
жизни дома**

А. ФРАНС

КРАТКАЯ ИНФОРМАЦИЯ О ПРОЙДЕННЫХ РАЙОНАХ



Северо-Западный Кавказ

Природа Северо-Западного Кавказа отличается исключительным разнообразием и богатством. Здесь имеются обширные черноземные равнины, лесистые горы с отдельными снежными вершинами и причерноморские субтропики

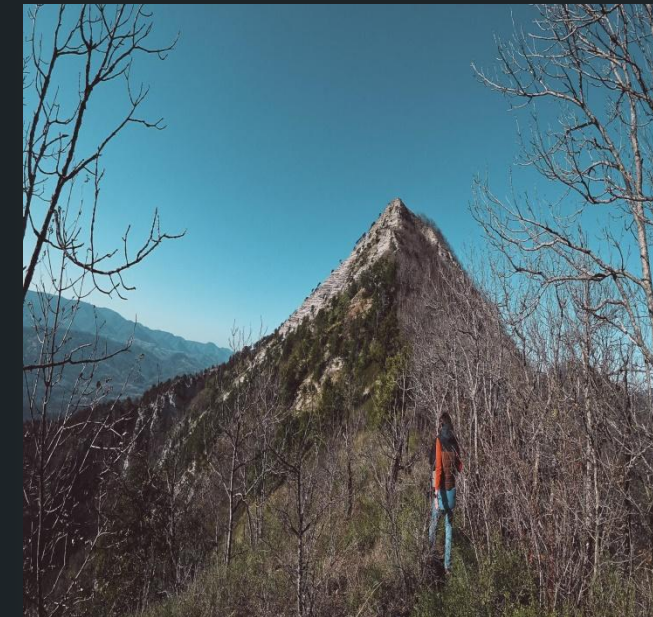
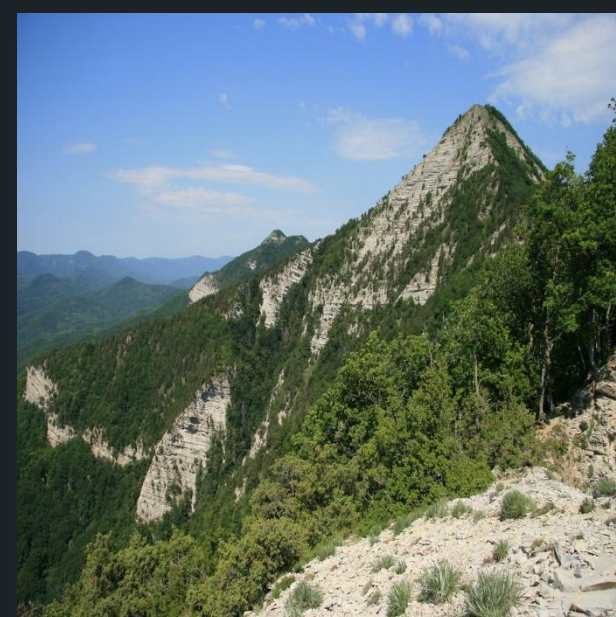
Абинский район

Абинский район расположен в юго-западной части Краснодарского края на границе бескрайней степи и скалистых гор, на перекрестке дорог из Краснодара к морю, к городу Новороссийску. Горная часть района буквально изрезана небольшими реками, речушками и ручьями, рассекающими горы с юго-запада на северо-восток и север

Геленджик

Крупный курорт, один из основных районных центров Краснодарского края. Он расположился на берегу одноименной бухты, ограниченной двумя мысами: Тонким и Толстым. Со стороны континента территория города упирается в подножие Маркотхского хребта

Горные вершины



Гора Свинцовая

Гора Свинцовая довольно популярный маршрут среди туристов. Высота ее составляет до 700 метров.

Гора Папай

Это комплексный памятник природы Краснодарского края.. Высота главной вершины 818,68 м

Гора Острая

Гора находится на окраине станицы Шапсугской Абинского района. Высота 629,5 м

ПРЕПЯТСТВИЯ



Русла рек

суммарно 20 км
р. Адегой, р. Адербя,
Р. Папайка

Подвижные и скользкие камни.
Хожение по руслу реки
требует особого внимания и
аккуратности

Лес легкопроходимый

суммарно 11 км
щ. Капустная – пер. Скобидо
– пер. Бабича
Лес проходится по тропам
или легко без них

Лес среднепроходимый

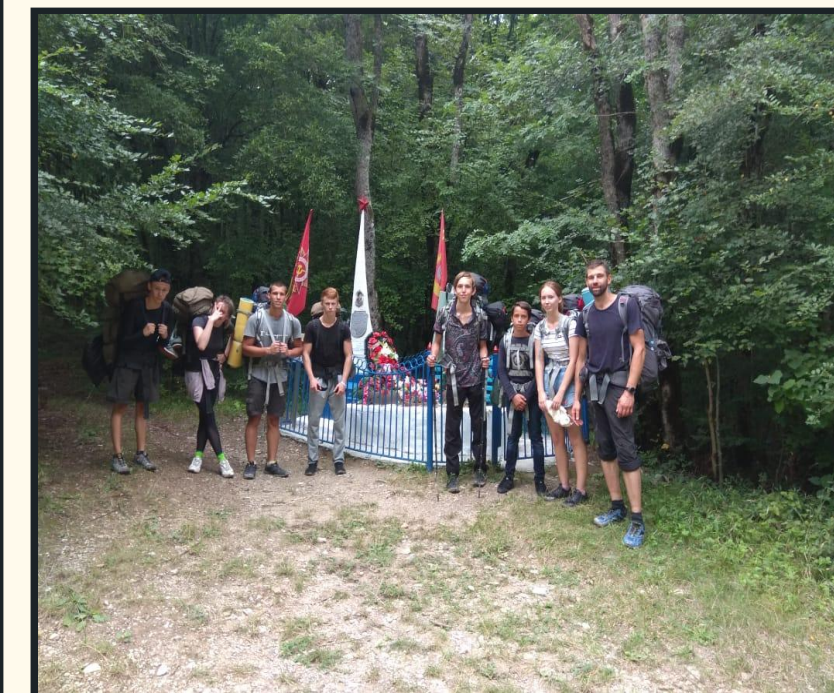
суммарно 8 км
Наличие густозаросших
участков: подлеска,
поваленных деревьев.
Движение местами
затруднено.

Переправа

более 4 раз переход реки
вброд р. Пшада
Уровень воды
нормальный, течение
среднее. Сложностей в
преодолении не
возникло

ДОСТОПРЕМЕЧАТЕЛЬНОСТИ

Мы посетили дольмены,
находящиеся в нескольких
километрах от пос. Пшада и
множество памятников
участникам и героям Великой
Отечественной войны, одним
из которых был памятник
летчикам



НАШ ПОХОД В ЦИФРАХ

105 пройденных
километров

43 ходовых часа

9 дней в лесу

20 километров
ходьбы по рекам



НЕОБХОДИМОЕ ОБОРУДОВАНИЕ И СНАРЯЖЕНИЕ



Аптечка

Бинт, эластичный бинт, лейкопластырь, жгут, перекись водорода, йод, уголь активированный, анальгин, пентальгин

Техническое оснащение

Палатки, спальные мешки, трекинговые палки, GPS – навигатор, набор кострового оборудования

Ремнабор

Проволока, изолента, нож, нитки, иголка, скотч, стропа, шило



ЗАТРАТЫ НА ОБОРУДОВАНИЕ

Проживание – бесплатно;
Питание – выдан сухпай;
Снаряжение – бесплатно;
Страхование от н/с 150 руб/чел

ИТОГО ПО 150 РУБЛЕЙ С ЧЕЛОВЕКА

ЧАСТЬ ПЕРЕЧНЯ ПРОДУКТОВ

Тушенка (12 банок), рыбные консервы (6 банок), гречка (3 кг), макароны (2 кг), колбаса (1,5 кг), сахар (1 кг), печенье (1 кг), сгущенное молоко (4 банки), чай (200 гр), сыр плав. (4 пачки), хлеб (6 шт) \approx 3500 рублей



ИТОГО 3650 рублей примерная стоимость похода для желающих

Таким образом, можно сделать вывод о доступности данного маршрута и его бюджетности



РЕКОМЕНДАЦИИ ДЛЯ ПРОХОЖДЕНИЯ МАРШРУТА

Взять в поход запасную пару обуви, т.к. достаточно продолжительное время нужно идти по воде (руслу реки) и обувь может портиться и натирать мозоли

Необходимо взять средства для защиты от насекомых

Предварительно подобрать подходящий прогноз погоды, потому что в случае сильных дождей уровень воды в реках не позволит преодолевать броды и это опасно
Обязательно нужно зарегистрировать группу в МЧС



Итоги и выводы похода

Во время похода мы закрепили на практике полученные теоретические и практические знания. Отработана практика ориентирования на местности по разным видам ориентиров с помощью компаса, карты и GPS-навигатора. Поход удовлетворяет требованиям для маршрута 1 к.с. На маршруте не было мест, которые можно считать опасными для человеческой жизни

