



**«Шахматы - это не просто спорт. Они делают человека мудрее и дальновиднее, помогают объективно оценивать сложившуюся ситуацию, просчитывать поступки на несколько ходов вперёд».**

**Владимир**

**Путин**

# Интеллектуальная игра по шахматам «Своя игра»



# Своя игра



Азбука шахмат

10

20

30

40

50

О правилах

10

20

30

40

50

Блиц опрос

10

20

30

40

50

Загадки

10

20

30

40

50

Угадай фигуру

10

20

30

40

50

Из истории ...

10

20

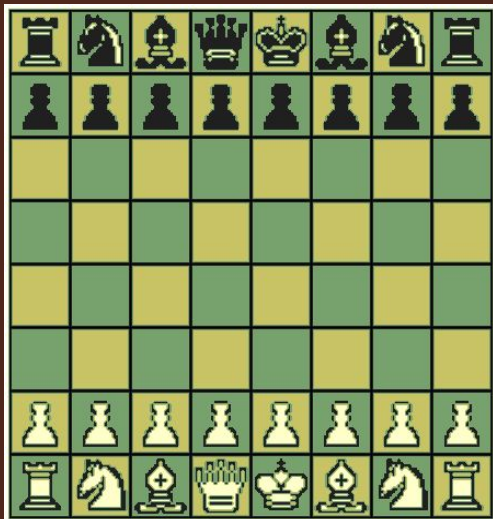
30

40

50

# Азбука шахмат

- Слово по-персидски взял,  
К нему другое приписал  
Да прибавил букву «Ы».  
Как название игры?



- 64 близнеца  
На два лица:  
Половина белых,  
Половина чёрных.  
Что это?



# Азбука шахмат

20

- Дважды шагает однажды и то вначале.  
Самая слабая, а всем фигурам – мерило.  
Силу если их сложить,  
Можно восемь получить.  
Что за птица в ферзи стремиться?  
Кто никогда назад не ходит?



- В какую фигуру пешка не может превратиться?



- Сами одного цвета, а дороги их – разного. Что это?
- Вот так фигура: любые преграды ей нипочём.
- Что такое: «хитраста», «глазаста», «гриваста», «копытаста»?



- Какая фигура сильнее всех?  
Фигура эта так сильна,  
потерять её - беда.  
Скорей всего потеря эта –  
Конец игре, тут песня спета.



# Азбука шахмат

50

В начале игры углы сторожат.  
От мощи тяжёлой их в войске  
дрожат.





# О правилах

10

- Объясните слово “шах”?



- Что за конечная цель: обе стороны о ней мечтают, а достигает лишь одна и то не всегда?
  - Что такое пат?



- Какая фигура может сделать “вилку”?



# О правилах

40

- А теперь вспомним, какие три защиты Короля от шаха вы знаете. Назовите



# О правилах

50

- Что такое рокировка?



# «Блиц опрос»

10

- Каких клеток больше, черных или белых?



# «Блиц опрос»

20

- Какая фигура на доске самая сильная?



# «Блиц опрос»

30



- Какая фигура может поставить шах и мат Королю?





# «Блиц опрос»

40

- Между какими фигурами стоит конь в начале игры?



# «Блиц опрос»

50

- Какая фигура грамоту знает, что ни ход, то буква?



# Загадки

10

- ⦿ Если в шахматы играешь,  
То, конечно, это знаешь –  
Будет лучший результат,  
Если ты поставишь...



# Загадки

20

- ◎ Это есть не поражение,  
Не фиаско, и не крах,  
А всего лишь нападение –  
Королю объявлен...



# Загадки

30

- Быть особо защищённым –  
У него такая роль,  
Это правило резонно,  
Потому что он -...



# Загадки

40

- Иногда король с ладьёй  
Ходят вместе очень ловко,  
Шахматисты ход такой  
Называют...



# Загадки

50

- Вот я выиграл почти,  
И заранее был рад,  
Но сопернику зайти  
Удалось в ничейный...



Угадай фигуру

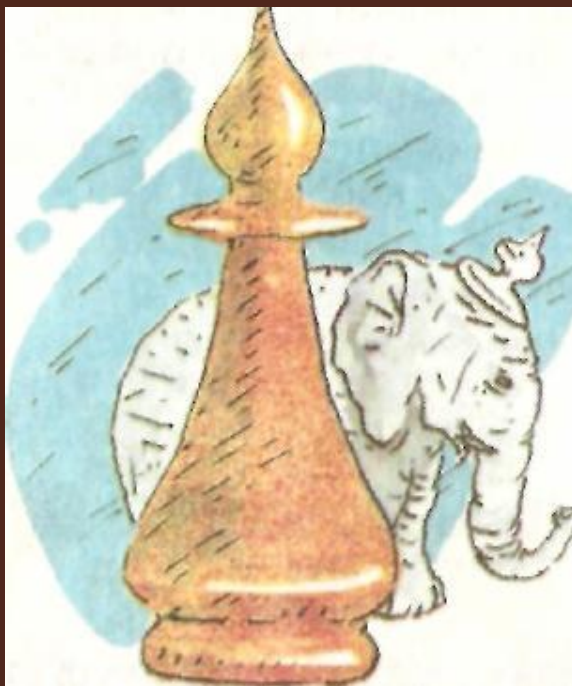
10





# Угадай фигуру

20



# Угадай фигуру

30



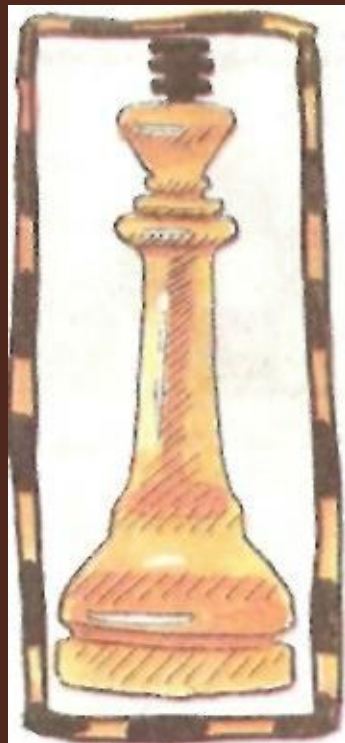
# Угадай фигуру

40



Угадай фигуру

50



# Из истории

10

- *Родиной шахмат считается .....*?



- ⦿ Назовите дату Международного дня шахмат?



- ⦿ Назовите дату Всеузбасского дня шахмат?



# Из истории

40

## ◎ Первый чемпион мира





# Из истории

50

□ Знаешь ли ты чемпионов? Кто есть кто?



1. Михаил Нехемьевич Таль
2. Анато́лий Евге́ньевич Ка́рпов
3. КАСПА́РОВ Гарри Кимович

