

The background of the slide is a white grid of circular studs, characteristic of a LEGO Technic plate. In the top-left and top-right corners, there are detailed line drawings of LEGO Technic components, including axles with gears and connectors. A vertical blue bar is on the left side of the slide.

Урок 11: Дробь. Бык

Повтори М

Помогила!



Не шуметь, когда преподаватель говорит



Поднимаем руку, когда хотим что-либо сказать или спросить



Не меняемся деталями из набора



Командная работа значительно улучшает нас



Техника безопасности



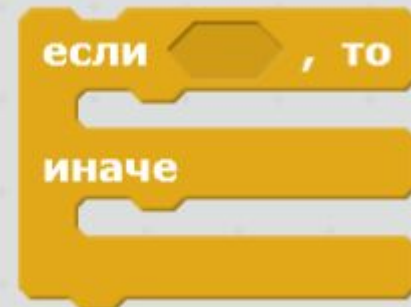
Повторение пройденного материала

Что такое

интерактивность?

Какие есть виды
операторов
условия?

Чем они
отличаются?



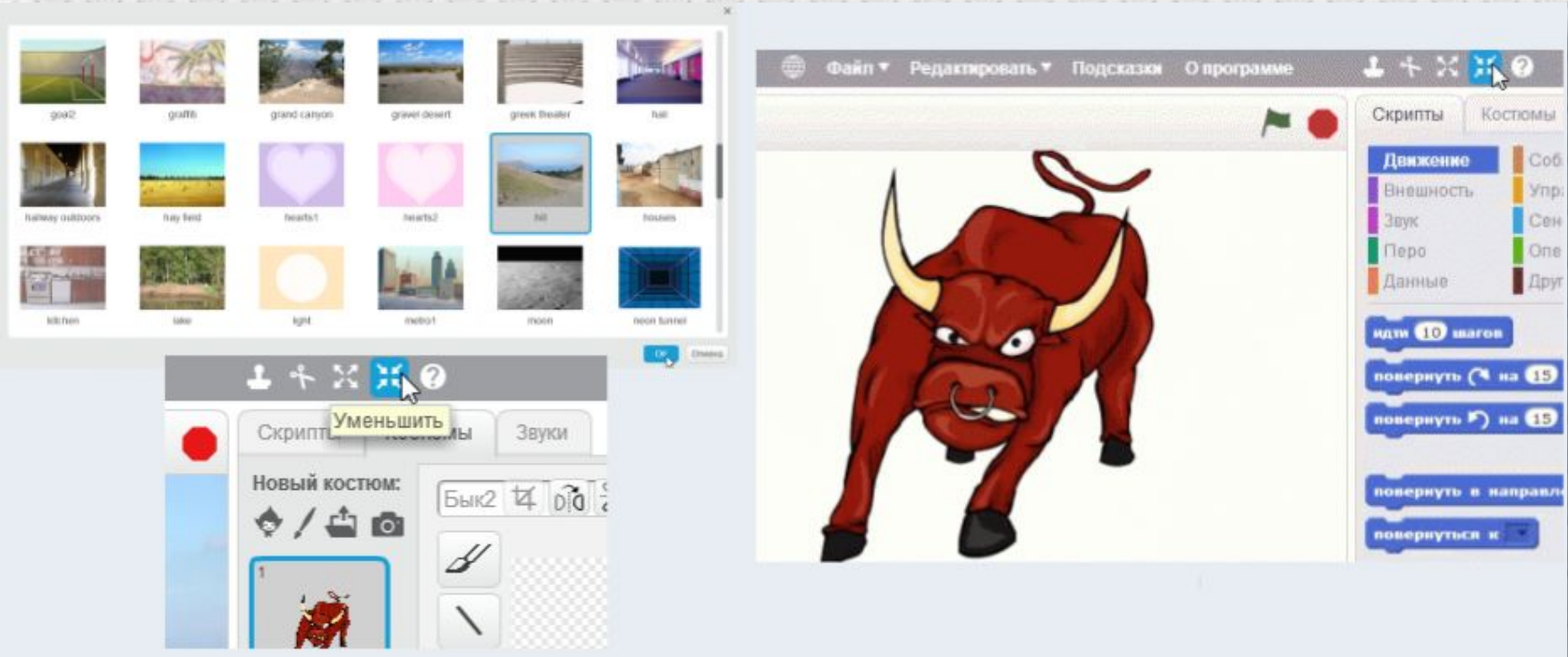
Дроби



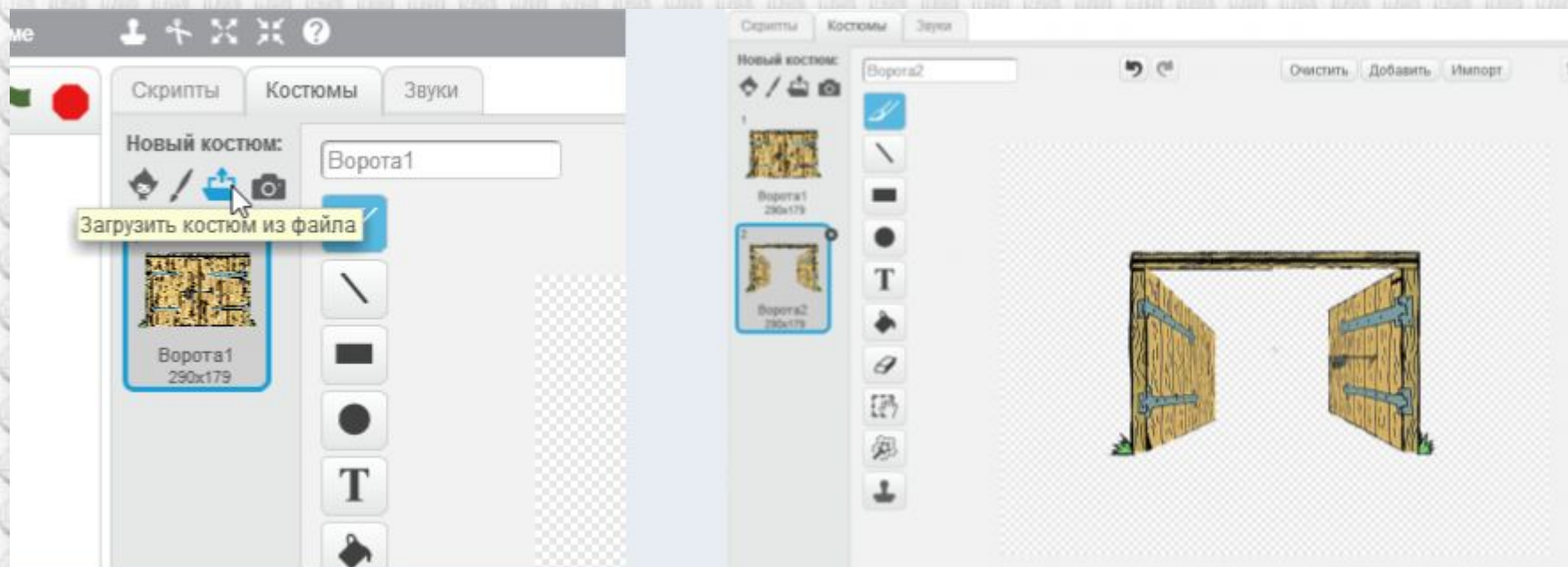
Анимация быка



Анимация быка



Анимация быка



Анимация быка



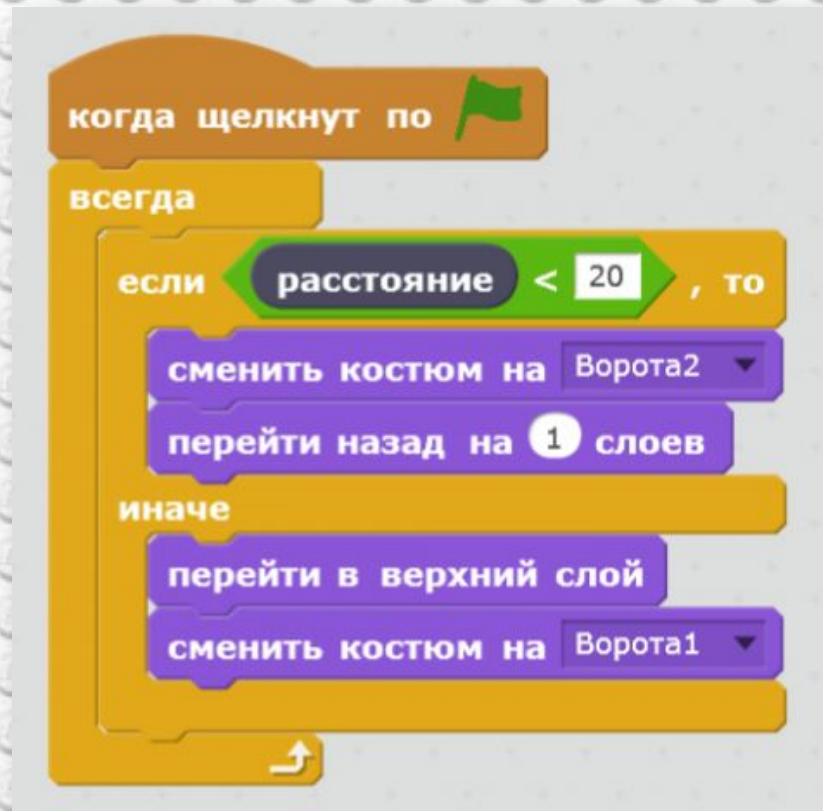
Анимация быка

перейти в верхний слой

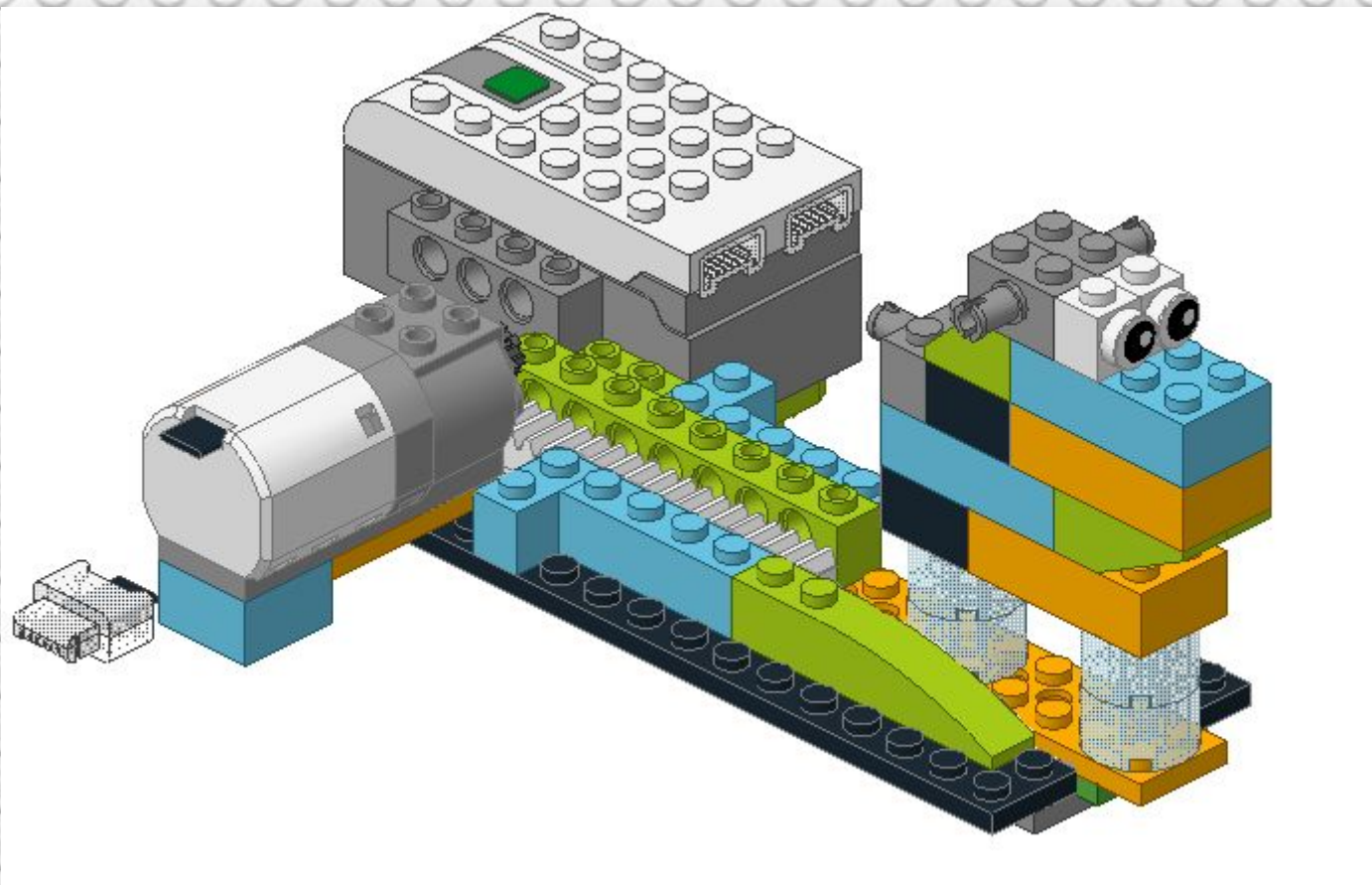
перейти назад на 1 слоев



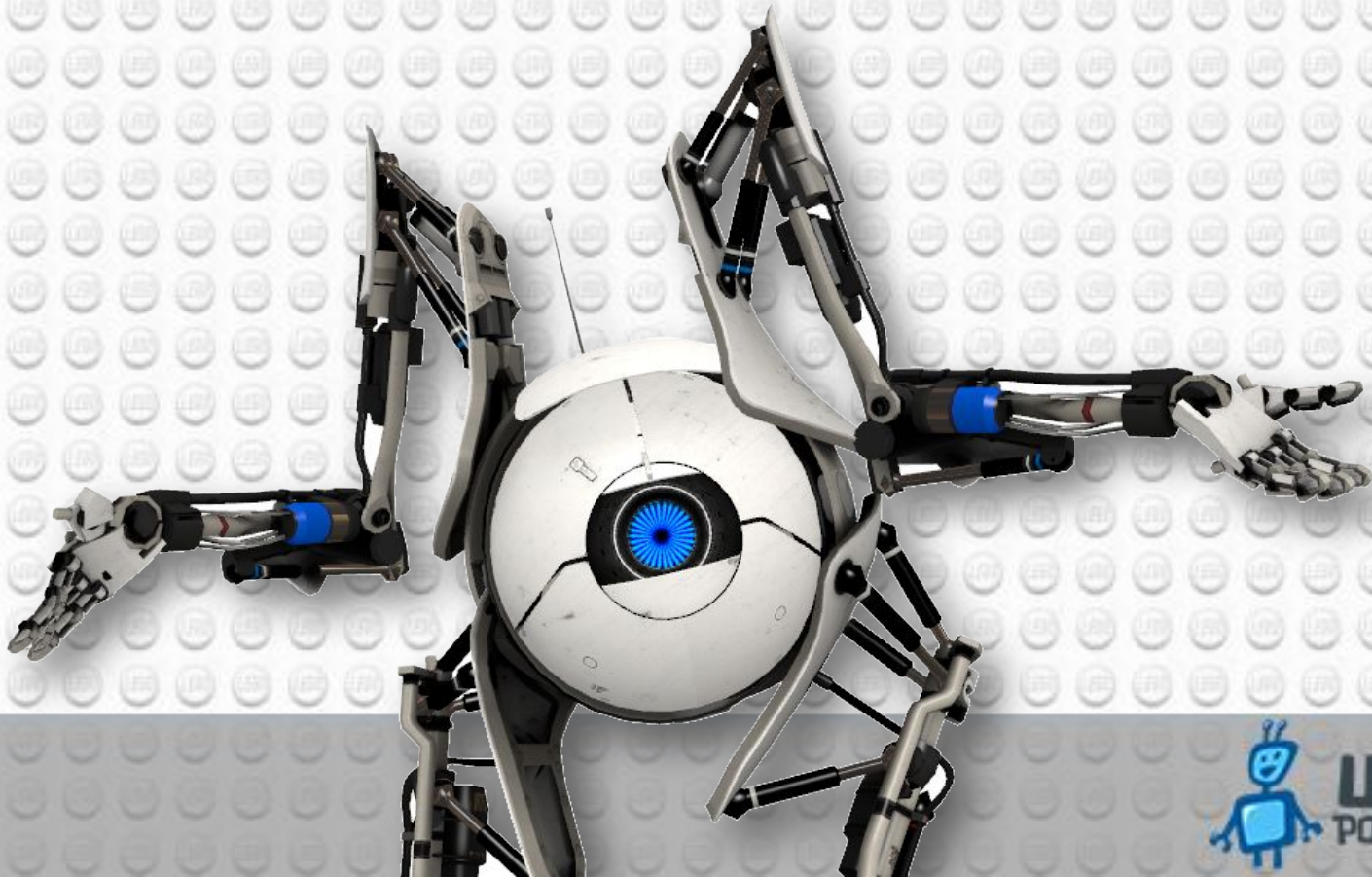
Программирование (подключите датчик расстояния к хабу)



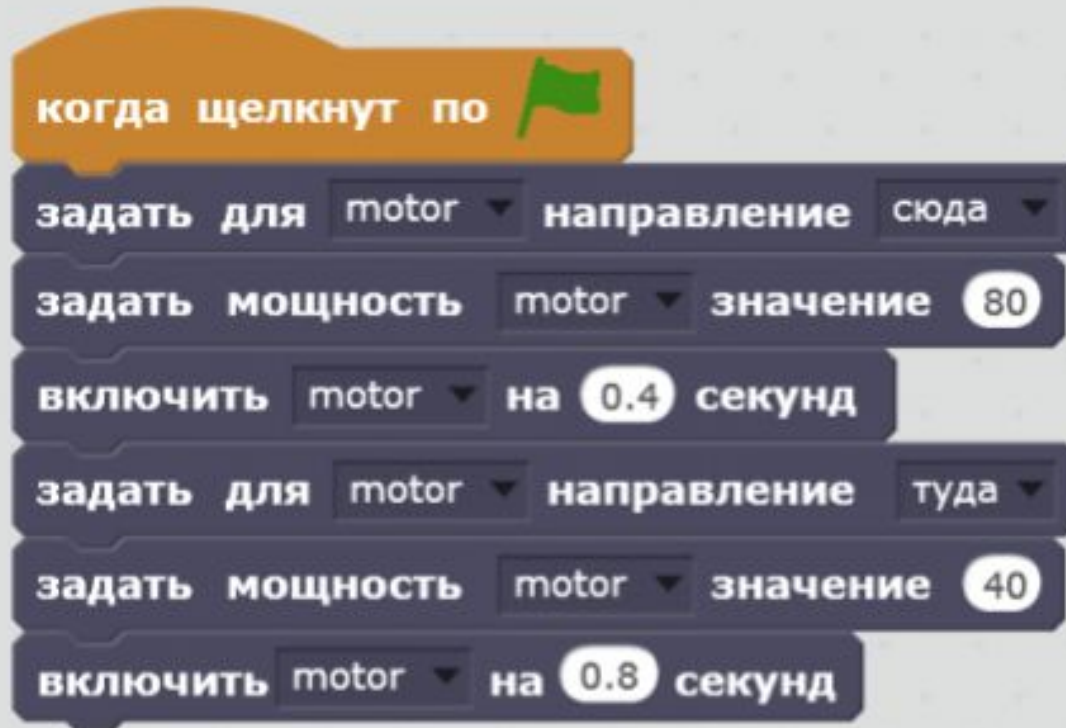
Собираем быка!



Физминутка



Программируем быка



Программируем быка

когда щелкнут по 

всегда

если  расстояние < 20 , то

здать для motor направление сюда

здать мощность motor значение 80

включить motor на 0.4 секунд

здать для motor направление туда

здать мощность motor значение 40

включить motor на 0.8 секунд



Сдача наборов
Спасибо за занятие!

