

Повторение материала прошлого занятия:

Составить небольшие памятки
(работа в тетради по вариантам):

1 вариант

«В вашем городе боевые действия. Как обезопасить себя?»

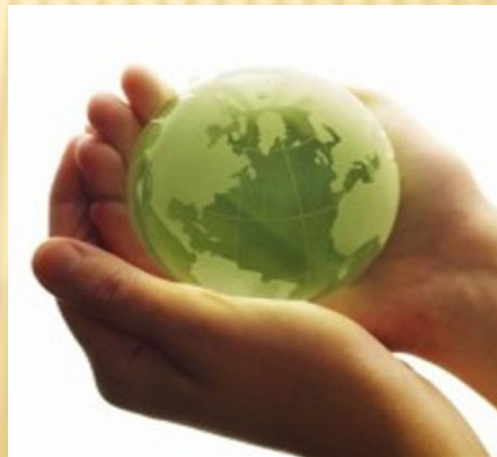
2 вариант

«В вашем городе боевые действия. Где можно спрятаться во время артобстрела?»

Время выполнения – **10** минут



**Для того, что бы обеспечить
безопасность повседневной жизни,
были созданы специальные службы
защиты населения:**



МЧС России. Полиция в РФ. Служба скорой медицинской помощи. Другие государственные службы в области



г. Кемерово.

Амзина Анна Николаевна,
Преподаватель ОБЖ

Цель учебного занятия:

Познакомить обучающихся с государственными службами в области безопасности





МЧС России -

*Министерство по делам гражданской
обороны, чрезвычайным ситуациям
и ликвидации последствий
стихийных бедствий –*

организация, которая осуществляет
наиболее сложные крупномасштабные
гуманитарные операции по спасению людей
и оказанию помощи пострадавшим как на
территории России, так и за её пределами.



МЧС РОССИИ

Министерство РФ по
делам ГО, ЧС и
ликвидации последствий
стихийных бедствий **27**
декабря 1990 год – дата
создания МЧС

С 17 апреля 1991 по 2012
год руководил МЧС РФ

Сергей Шойгу





МЧС РОССИИ

С 18 мая 2018
МЧС возглавил
министр МЧС

**Евгений Николаевич
Зиничев**

Родился 18 августа 1966 года
в Ленинграде



ЗАДАЧИ МЧС РОССИИ



1. Реализация единой государственной политики в области:

- гражданской обороны,
- защиты населения и территорий от чрезвычайных ситуаций;
- обеспечения пожарной безопасности;



ЗАДАЧИ МЧС РОССИИ



2. Осуществление по решению Президента и Правительства Российской Федерации мер:

- по организации и ведению гражданской обороны, защите населения и территорий от чрезвычайных ситуаций и пожаров;
- мер по чрезвычайному гуманитарному реагированию, в том числе за пределами страны;



ЗАДАЧИ МЧС РОССИИ



3. Осуществление в соответствии с законодательством нормативного регулирования, специальных, разрешительных, надзорных и контрольных функций по вопросам, отнесенным к компетенции МЧС России.



ЗАДАЧИ МЧС РОССИИ



**4. Осуществление
координация
деятельности
федеральных органов
исполнительной власти в
указанной регионе;**



ЗАДАЧИ МЧС РОССИИ



5. Осуществление в установленном порядке сбора и обработки информации в области гражданской обороны, защиты населения и территорий от чрезвычайных ситуаций, обеспечения пожарной безопасности, а также обмена этой информацией.



ОСНОВА СИЛ МЧС



□ **составляют силы постоянной готовности, в состав которых входят:**

- войска гражданской обороны;

- Формирования Государственной противопожарной службы;



ОСНОВА СИЛ МЧС



- Поисково-спасательные формирования



- Аварийно-спасательные службы



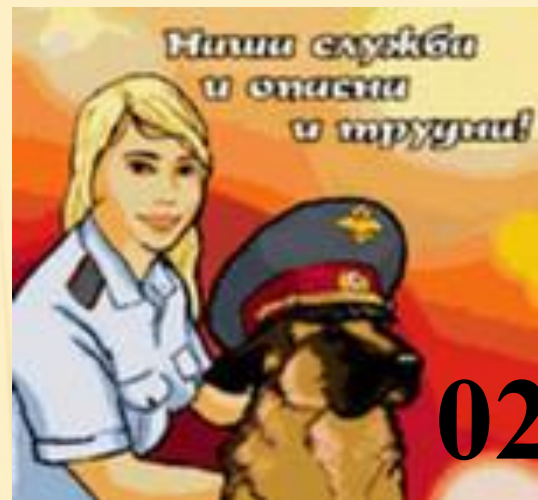
- Авиация и специальные подразделения



ГЕРОИЧЕСКИЕ ЛЮДИ



ПОЛИЦИЯ



ПОЛИЦИЯ



- органы исполнительной власти,
призванные защищать и
наделенные правом применения
мер принуждения в пределах,
установленных законом

Задачи ПОЛИЦИИ:

1. Обеспечение безопасности личности
2. Предупреждение и пресечение преступлений и правонарушений
3. Выявление и раскрытие преступлений
4. Охрана общественного порядка
5. Защита собственности
6. Юридическая помощь





Полиция



Криминальная
(МВД РФ)

Общественной
безопасности
(органы исп.
вл.)

Качества

- нелицеприятность;
- не прибегать к пыткам, насилию;
- **запрещено** собирать, хранить, использовать и распространять информацию о частной жизни без согласия, за исключением случаев, предусмотренных федеральным законом

ПОЛИЦИИ:





МВД РОССИИ ПРЕДУПРЕЖДАЕТ

НЕ ОТКРЫВАЙТЕ ДВЕРЬ незнакомым людям, даже если они представляются работниками социальных, газовых, электроснабжающих служб, полиции, поликлиники, ЖКХ и т.д. Перезвоните и уточните, направляли ли к Вам этого специалиста!



НЕ ДОВЕРЯЙТЕ,

если Вам звонят и сообщают, что Ваш родственник или знакомый попал в аварию, за решетку, в больницу или совершил ДТП, и теперь за него нужно внести залог, штраф, взятку, купить дорогие лекарства - в общем откупиться. **Это ОБМАН!**

**БУДЬТЕ
БДИТЕЛЬНЫ!**

Звоните в полицию

02/102

Бесплатная
"горячая линия МВД России"
8-800-222-74-47



Незнакомец сообщает о выигрыше, блокировке банковской карты, о пересчете квартплаты, срочном обмене денег на дому или предлагает приобрести товары и таблетки по низким "льготным" ценам?
НЕ ВЕРЬТЕ - ЭТО МОШЕННИЧЕСТВО!

СКОРАЯ МЕДИЦИНСКАЯ ПОМОЩЬ



- ▣ **Служба скорой медицинской помощи** – это совокупность органов управления, предназначенных для оказания скорой медицинской помощи населению на догоспитальном этапе.
- ▣ **Станция скорой медицинской помощи** – учреждение здравоохранения, имеющее единое административное и оперативное управление входящими в его состав выездными бригадами.



ЗАДАЧИ СЛУЖБЫ СКОРОЙ МЕДИЦИНСКОЙ ПОМОЩИ:

1. Оказание экстренной медицинской помощи на догоспитальном этапе в оптимальном объеме и в оптимальные сроки (в пределах «золотого часа» и «открытого терапевтического окна» Промежуток времени, в процессе которого лечение патологического процесса может быть наиболее эффективным).
2. Участие в ликвидации медицинских последствий чрезвычайных происшествий, катастроф и стихийных бедствий.



ОСНОВНЫЕ ПРИНЦИПЫ ДЕЯТЕЛЬНОСТИ СКОРОЙ МЕДИЦИНСКОЙ ПОМОЩИ

- Принцип гуманизма и милосердия, предусматривающий приоритетность задач спасения жизни и сохранения здоровья людей
- Безотлагательный характер ее оказания, обусловленный нарушением жизненно важных функций у пациента или высоким риском их развития при отсутствии адекватного лечебного пособия
- Безотказный характер ее оказания вне зависимости от социальных, национальных, культурно-религиозных и иных особенностей пациента
- Принцип единоначалия в руководстве службой скорой медицинской помощи и ее формирований
- Государственное регулирование ответственности органов исполнительной власти за организацию постоянной готовности и бесперебойного оказания СМП и ликвидации медицинских последствий чрезвычайных ситуаций

ОСНОВНЫЕ ФУНКЦИИ СТАНЦИИ СМП.

1. Круглосуточное оказание своевременной и качественной помощи заболевшим и пострадавшим, находящимся вне лечебно-профилактических учреждений, при катастрофах и стихийных бедствиях.
2. Своевременная транспортировка (а также перевозка по заявке медицинских работников) больных, в том числе инфекционных, пострадавших и рожениц, нуждающихся в срочной стационарной помощи.
3. Оказание помощи больным и пострадавшим, обратившимся непосредственно на станцию.
4. Обеспечение преемственности в работе с лечебно-профилактическими учреждениями города по оказанию СМП населению.
5. Организация методической работы, разработка и проведение мероприятий по оптимизации оказания СМП на всех этапах.
6. Взаимодействие с органами местной власти, Управлением внутренних дел, ГИБДД, пожарными частями и другими оперативными службами города.

ОСНОВНЫЕ ФУНКЦИИ СТАНЦИИ СМП.

7. Проведение мероприятий по подготовке к работе в чрезвычайных ситуациях, обеспечение постоянного неснижаемого запаса перевязочного материала медикаментов.
8. Извещение органов управления здравоохранения административной территории и соответствующих органов обо всех чрезвычайных ситуациях и несчастных случаях в зоне обслуживания станции.
9. Равномерное комплектование выездных бригад медицинским персоналом по всем сменам и полное обеспечение их согласно таблице оснащения.
10. Выполнение норм и правил санитарно-гигиенического и противоэпидемического режимов.
11. Соблюдение правил безопасности и режима труда.

СОСТАВ БРИГАД СМП (В ЗАВИСИМОСТИ ОТ НАПРАВЛЕНИЯ ДЕЯТЕЛЬНОСТИ)

1. Врачебная бригада: врач, фельдшер, санитар
2. Врачебная бригада интенсивной терапии (БИТ) – врач, два фельдшера, санитар
3. Фельдшерская бригада: старший фельдшер бригады, фельдшер, санитар
4. Специализированная бригада – врач-специалист, два фельдшера, санитар
5. Эвакотранспортная бригада – фельдшер, санитар.

Выездная бригада скорой медицинской помощи – коллектив работников службы скорой медицинской помощи, оказывающий экстренную медицинскую помощь пациентам на месте вызова и в санитарном транспорте по пути следования в медицинские учреждения.

-
- Для осуществления контрольных выездов на станции СМП с числом вызовов свыше 75 тыс. в год выделяется одна машина без специального оборудования.
 - На станциях СМП с числом выездам свыше 500 тыс. в год для этой цели выделяются 2 легковые автомашины на каждые 500 тыс. вызовов.

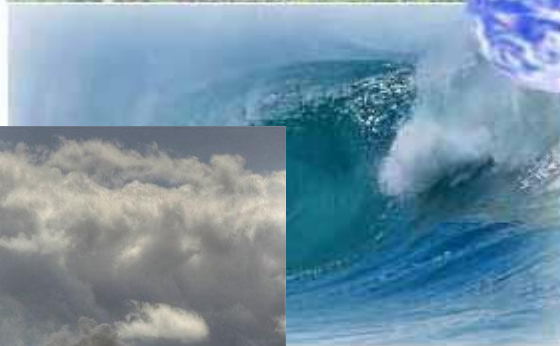
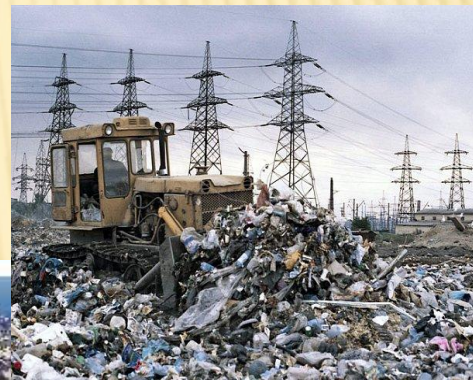
АВАРИЙНАЯ ГАЗОВАЯ СЛУЖБА



СЛУЖБА СПАСЕНИЯ (ПОИСКОВО-СПАСАТЕЛЬНАЯ СЛУЖБА)



ЭКОЛОГИЧЕСКАЯ СЛУЖБА



ПСИХОЛОГИЧЕСКАЯ СЛУЖБА – ТЕЛЕФОН ДОВЕРИЯ



8-800-200-0122



ПОДУМАЙТЕ И ДАЙТЕ ОТВЕТ:

1. "На сегодняшнем уроке я понял, я узнал, я разобрался..."
2. "Особенно мне понравилось..."
3. "Теперь я могу...";
4. "Меня удивило..."



Хорошее настроение.



Отличное настроение



Грустно



Скучно

ДОМАШНЕЕ ЗАДАНИЕ

Используя изученный материал ответьте на вопрос:

«Какими силами и средствами располагает МЧС для защиты населения от чрезвычайных ситуаций природного и техногенного характера?»

Ответ запишете в тетради.