

НЕОКЛАССИЦИЗМ

Архитектура власти

Неоклассицизм 2 волна

- 1930
- 1950 – 1960

Упрощенные формы

- Развивался параллельно с функционализмом и взаимодействовал с ним
- Обращается не к формам, а к композиционным принципам классицизма
- Развитие происходит в популистском русле

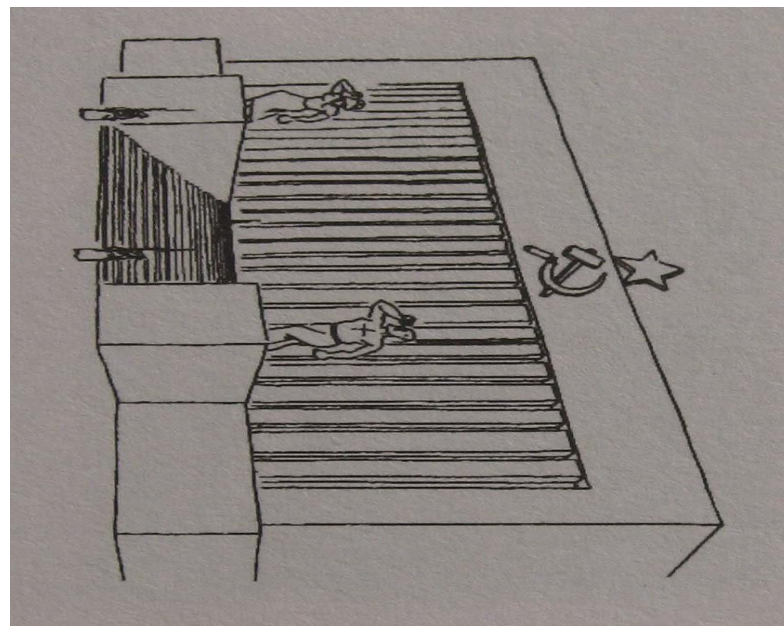
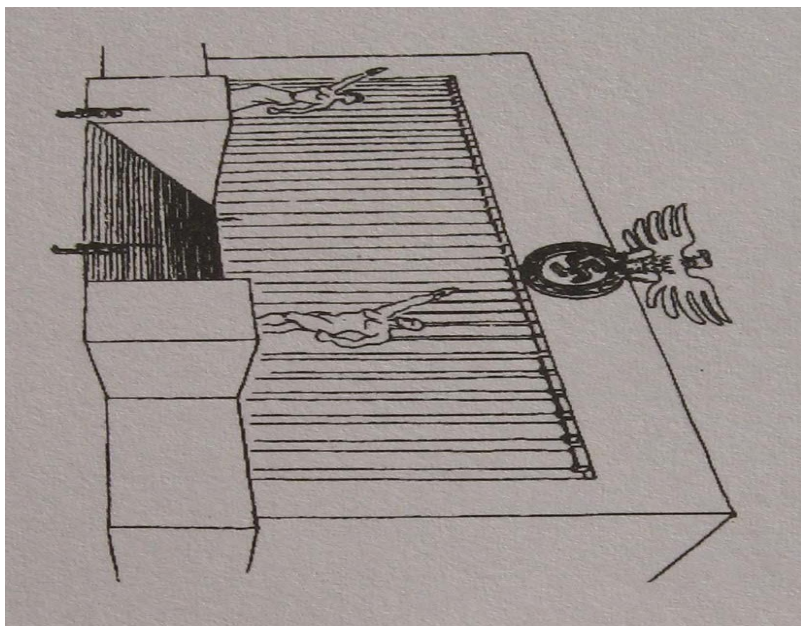
- Экономический кризис
- Поляризация социальных сил
- Политическая радикализация
- Геополитические противоречия
- Усиление государственной власти
(стремление регулировать экономику и
влиять на социальные процессы)
- Возникновение тоталитарных режимов

- Усиление политизации и идеологизации
- Гедонистические настроения обеспеченных слоев демократических обществ
- Инвестор – государство. (Утверждение официальной идеологии и развитие определенных моделей жизнеустройства)

- Создание ансамблей
- Здания-монументы
- Привычные метафоры и декоративные системы

- 1930е
- Различные версии неоклассицизма
- Сочетание с «стилем модерн» и «ар деко»
- Живопись и скульптура

Осберт Ланкастер
«Architectural Review»
история архитектуры в карикатурах



Демократические страны и королевства

- Франция
- Британская империя
- США
- Швеция и Финляндия

Тоталитарные режимы

- Италия
- СССР
- Германия
- Испания

- Рационалистическую архитектуру критиковали
- Германия – «культурбольшевизм»
- СССР – воплощение буржуазной идеологии.

Франция

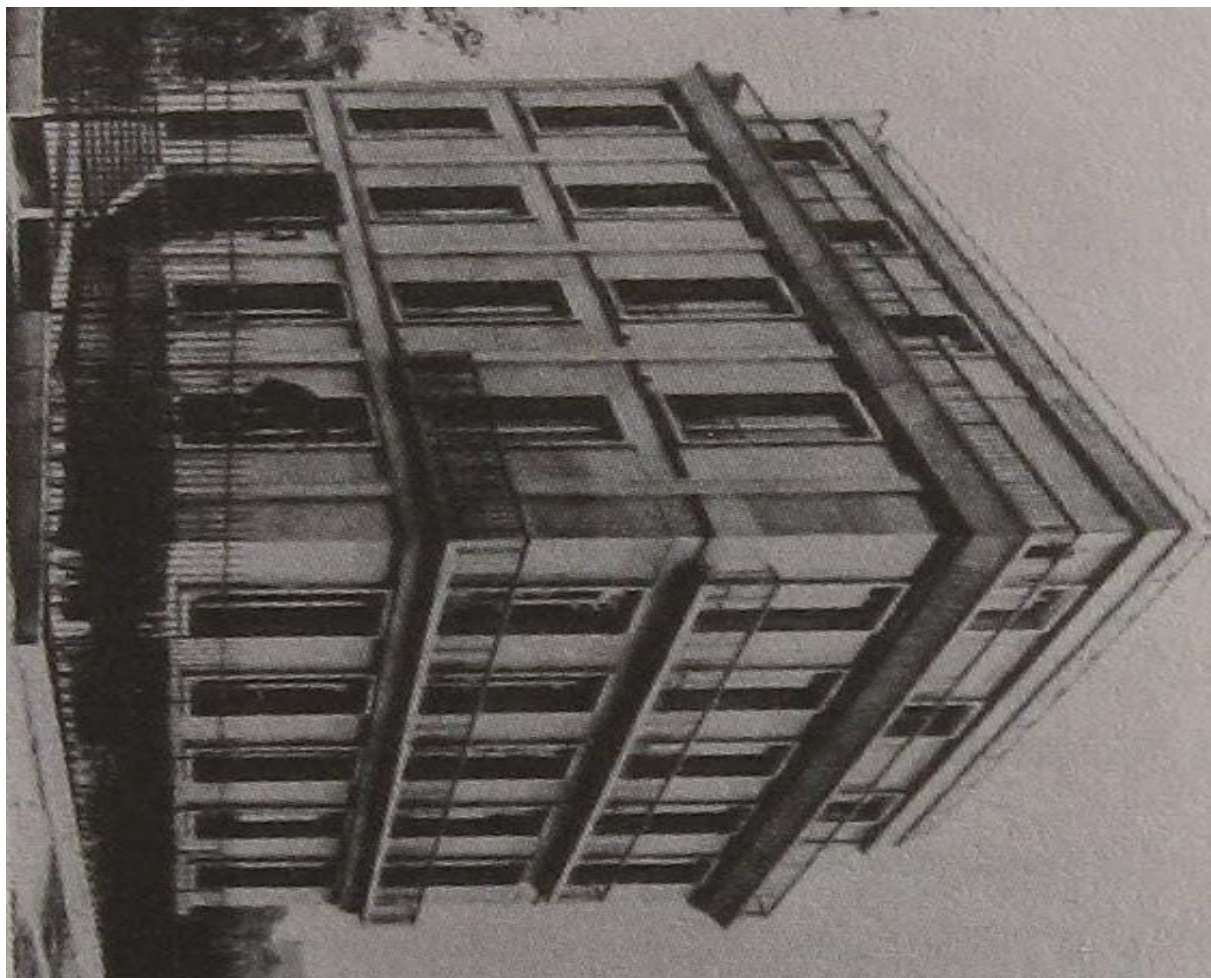
Огюст Перре

Железобетонный классицизм

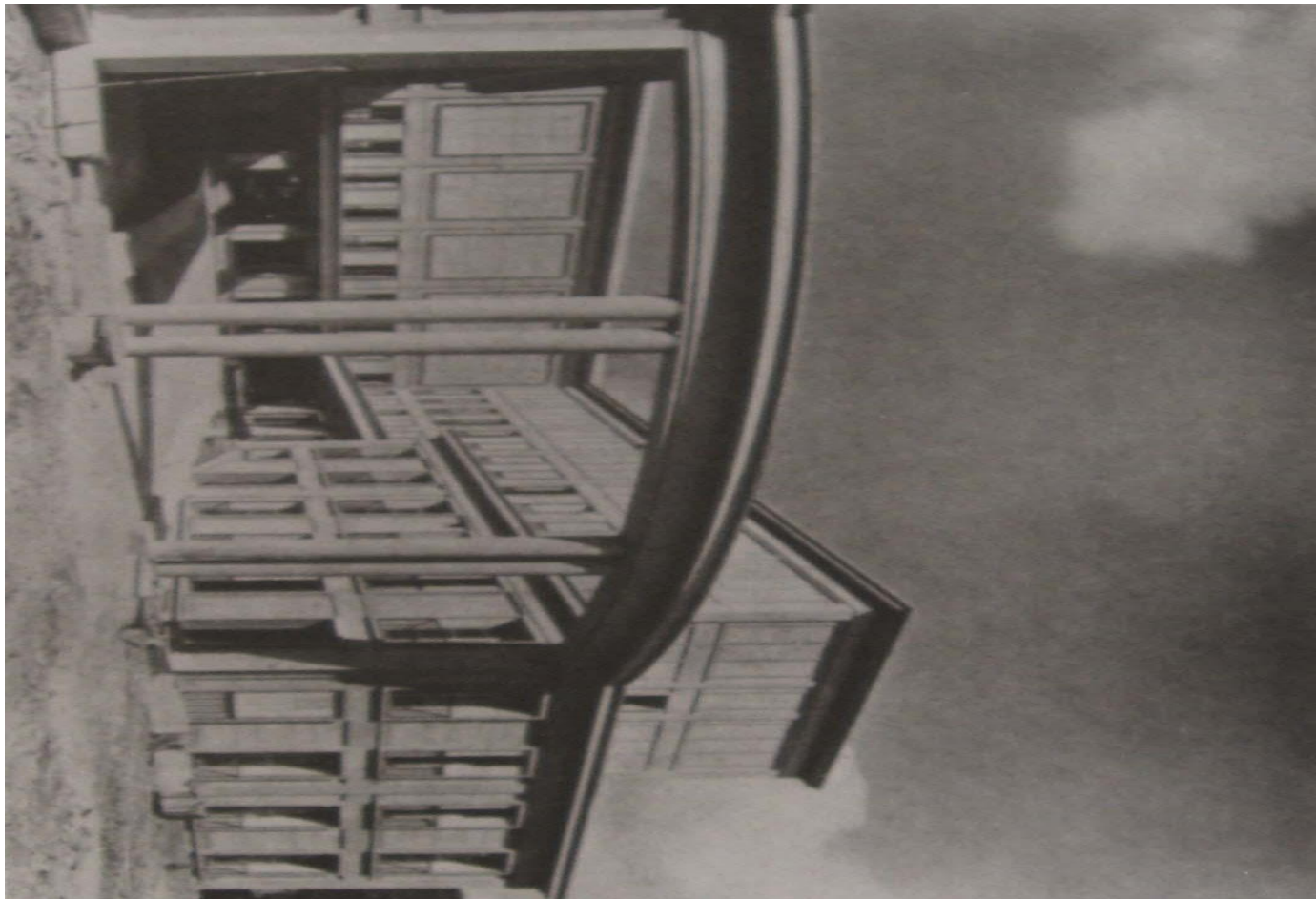
Холодноватая респектабельность

- Артикуляция объемов и пространств элементами открытого железобетонного каркаса
- Фасады жестко расчленены
- Монолитный каркас сочетается со сборными элементами

Дом на площади Пор дю Пасси в Париже 1930-1932 (не сохр.)



Национальное хранилище мебели в Париже. 1930-1935





- Ордер с отдельностоящими круглыми колоннами
- Отпечатки реек опалубки на стволах колонн создают подобие каннелюр.
- Поставив опоры парами, примерил пропорции железобетонной конструкции с пропорциями каменной

Йенский дворец в Париже



- Стиль Перре стал ядром французского неоклассицизма 2ой волны
- Востребованность и престижные заказы
- Подготовка к Всемирной выставке 1937 г. в Париже.

Постоянные сооружения:

- Комплекс музеев Дворец Шайо
- Музей современного искусства

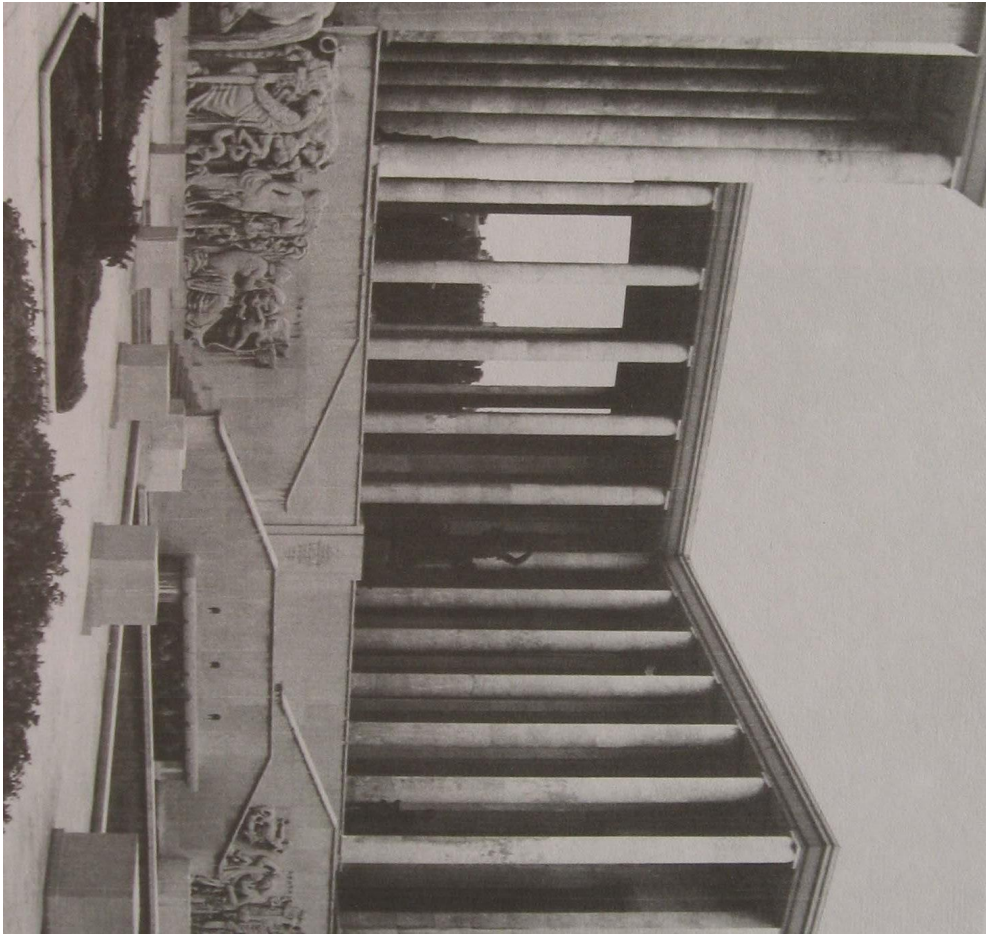
Комплекс музеев Дворец Шайо





- построен по проекту Л. Буало, Ж. Карлю и Л. Азема ко Всемирной выставке 1937 года
- напротив Эйфелевой башни
 - на противоположном берегу Сены
 - два павильона, расходящихся дугами в обе стороны
 - площадка, с которой открывается наилучший вид на Эйфелеву башню

Музей современного искусства в Париже. 1937.



- Колоннада объединяет два компактных крыла, поднимающихся на общем стилобате, врезанном в береговую террасу
- Стилобат декорирован плоским рельефом
- Колоннада воспринимается независимо от здания





Общественные постройки

- Книгохранилище Национальной библиотеки в Версале 1932-1933
- Музей французских колоний в Париже 1931
- Музей и институт зоологии в Нанси 1935

Музей французских колоний в Париже 1931



aquaria-info.ru
* электронный журнал для аквариумистов *

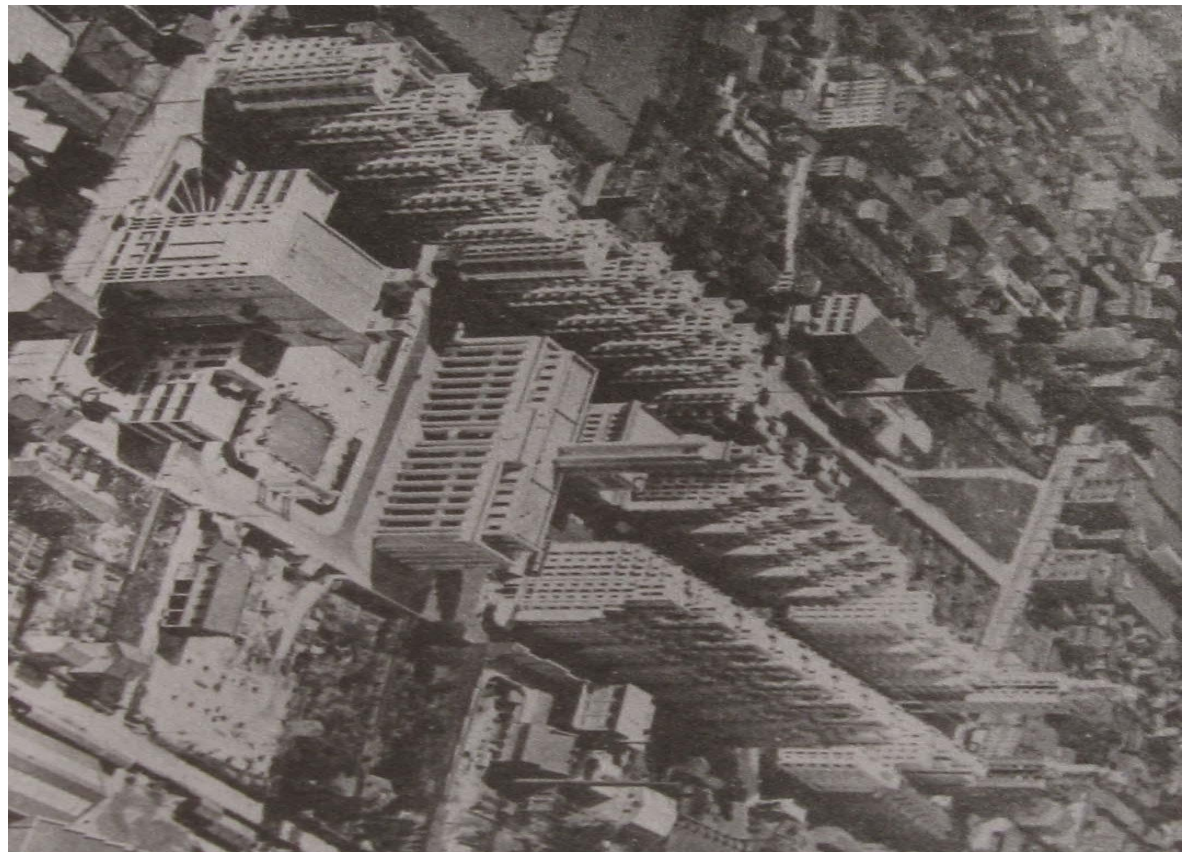
Жилищное строительство

Жилой массив в Вийербане близ Лиона.

Франция

1934

Арх. М.Леру





Застройка Гавра





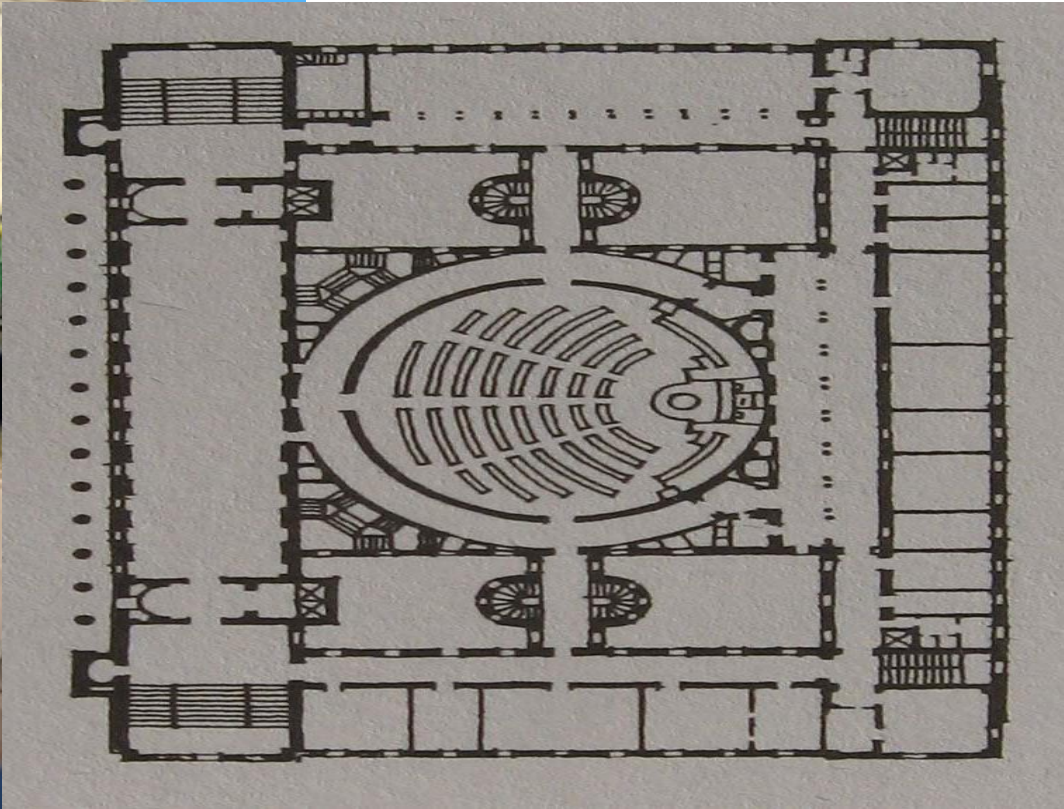
543

Швеция и Финляндия

- Неоклассицизм затронул мало
- Но есть несколько значительных построек

Здание парламента Финляндии в Хельсинки
(1927-1931)
Йохан Зигфрид Сирен



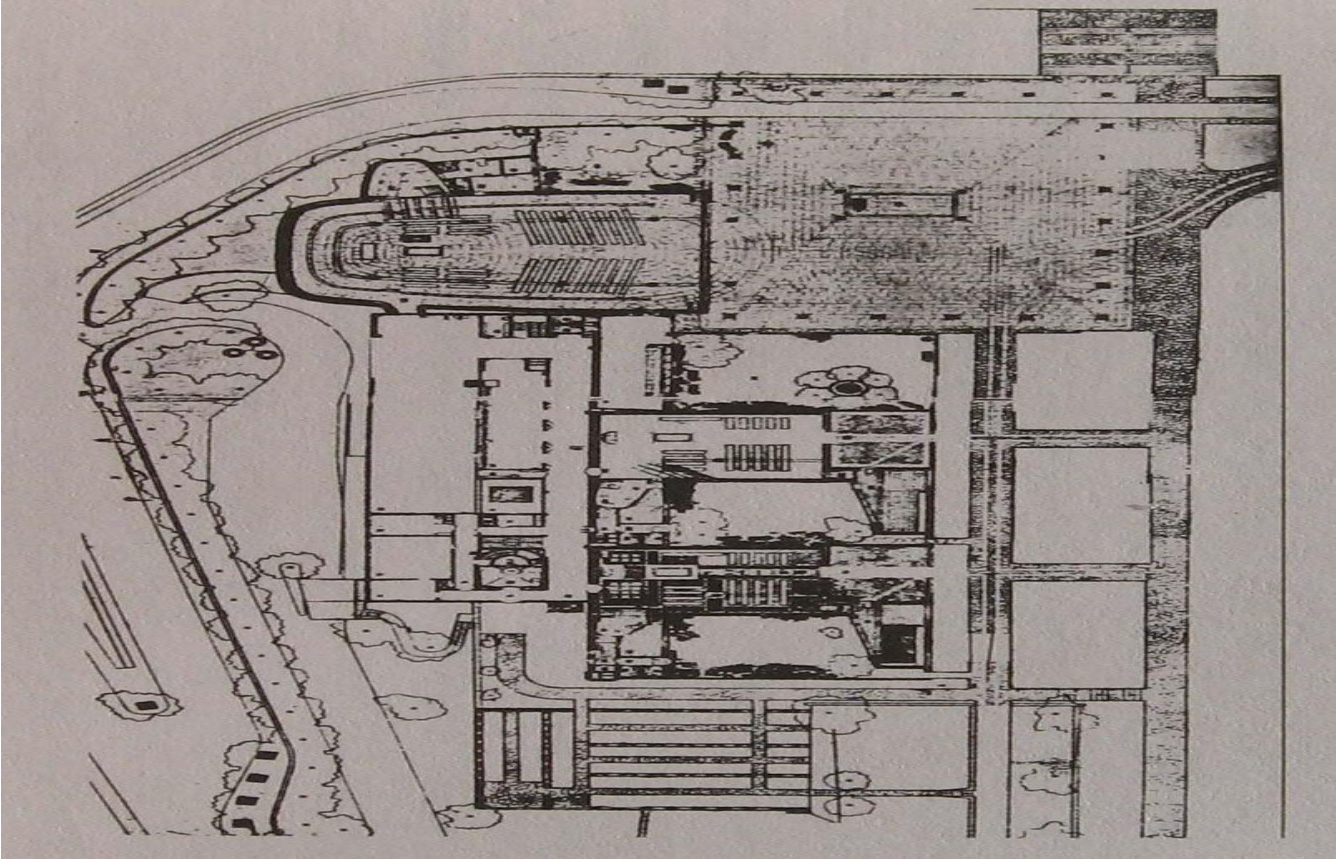


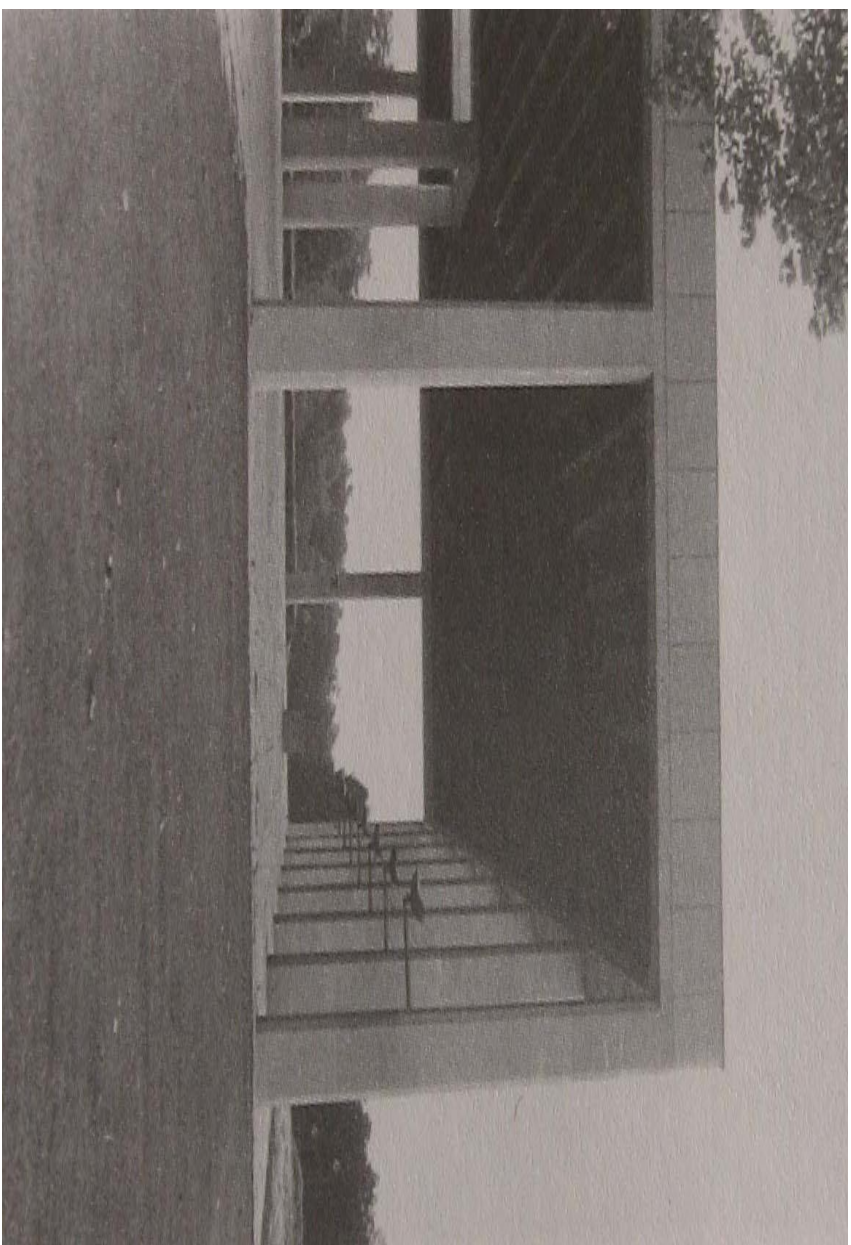
Лесной крематорий в Стокгольме (1936-1940)
Гуннар Асплунд













Муниципальная библиотека Стокгольм





M PUBLIC LIBRARY
NAR ASPLUND

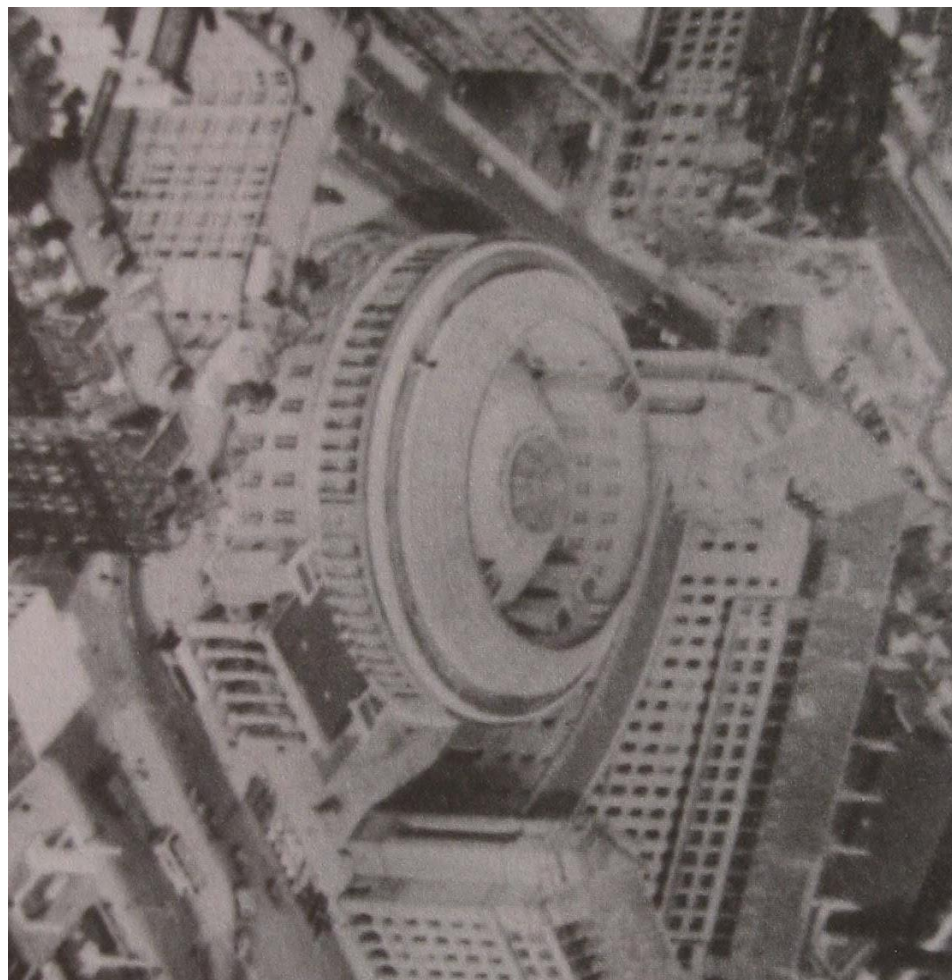
STOCKHOLMS STADSBIBLIOTEK
ARKITEKT GUNNAR ASPLUND

Британская империя

«Новая архитектура не имела успеха»

- Здания для муниципальных властей
- Здания для судебных властей
- Банкков
- Объектов культуры
 - Университеты
 - Крупные публичные библиотеки

Городская библиотека в Манчестере (1929-1934) Винсент Харрис









Имперский миф

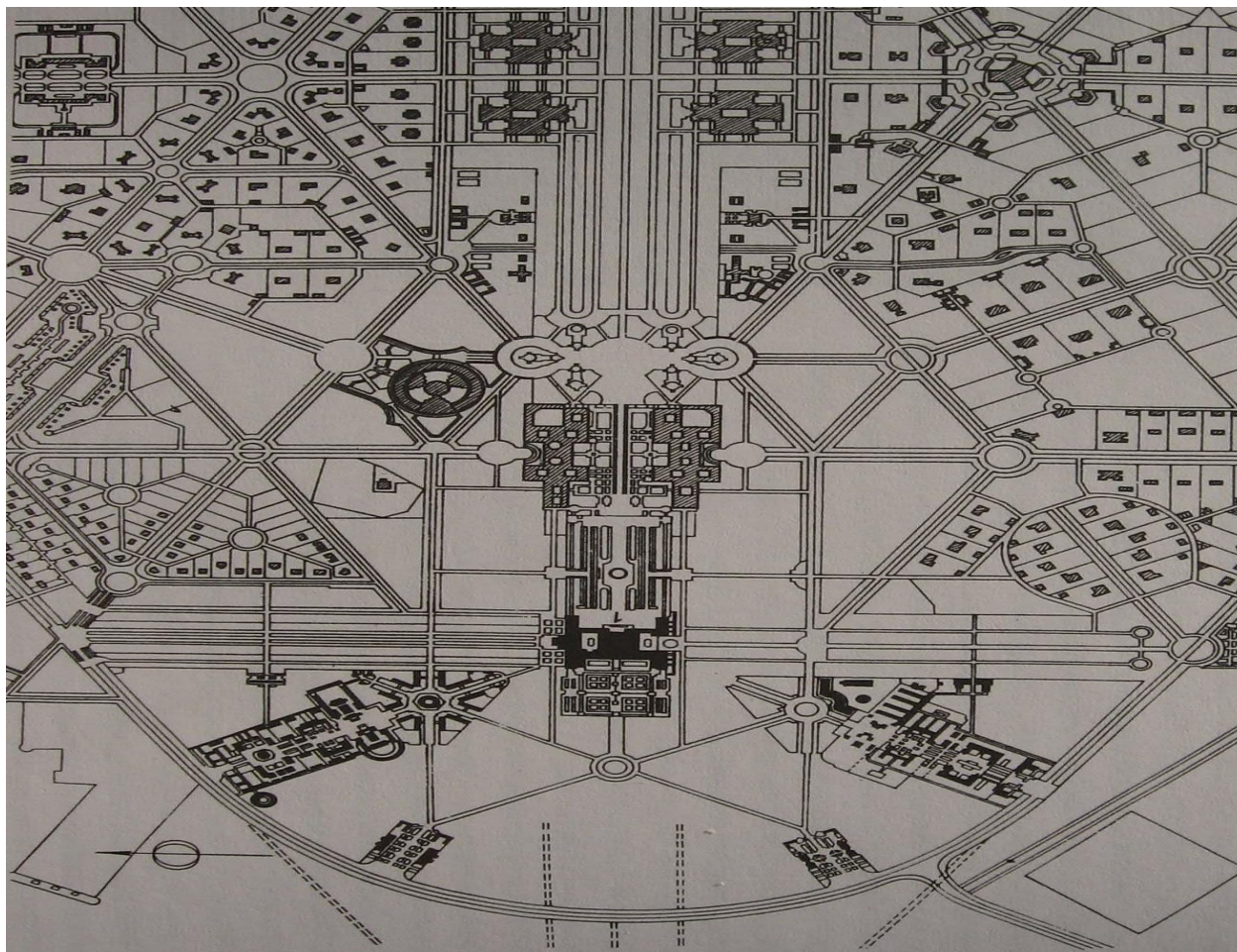
Правительственный комплекс Нью-Дели

- Создан как столица Индии
- Георг V решил перенес столицу из Калькутты в окрестности Дели
- Решение построить новый город принято в 1911 г. Строили больше 20 лет ...

- Ген.план разработал Эдвин Лютъенс (1869-1944)
- Мощь имперской власти символизировал размах пространств
- Торжествующую волю – регулярность
- Династия Великих Моголов (Агра)
- Версаль
- Вашингтон

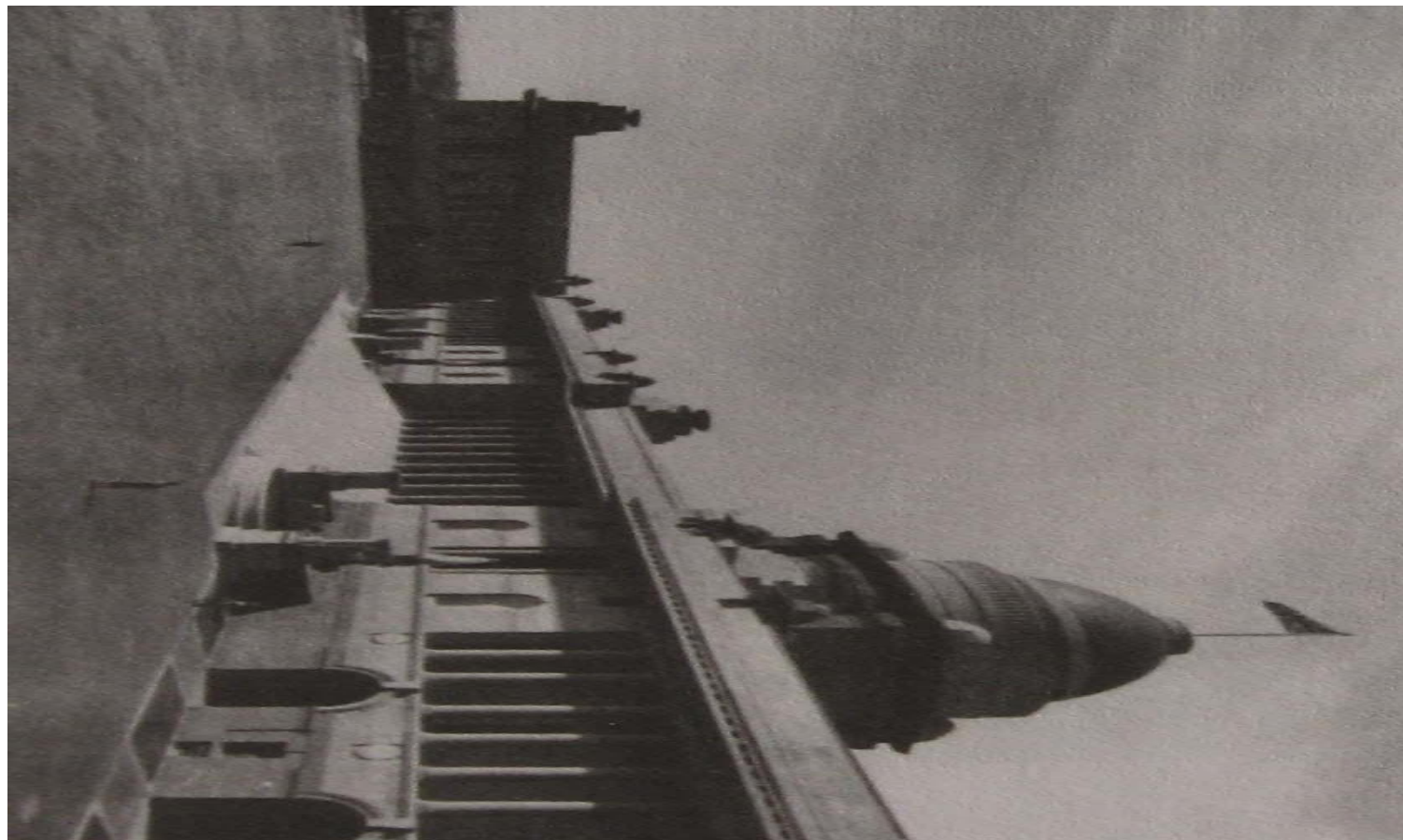
- Стержень плана гигантская эспланада: ширина 350 м, протяженность около 3 км
- Западный конец – Капитолий – ансамбль правительственных зданий (на искусственной платформе)
- Восточный – триумфальная арка «Ворота Индии» (памятник индийцам, погибшим в первой мировой войне)
- В центре Капитолия дворец Вице-короля Индии (сейчас резиденция президента Индии)

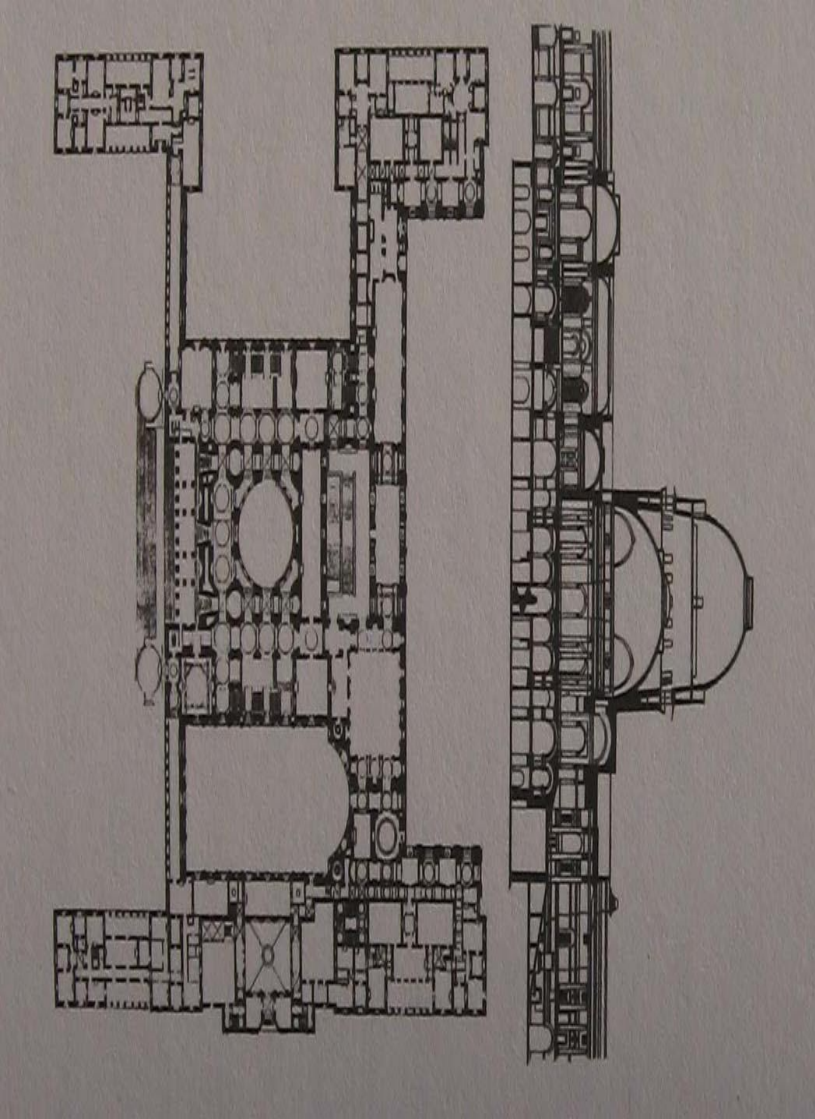
Генеральный план. Зона Капитолия.





Дворец вице-короля







klodin.ru



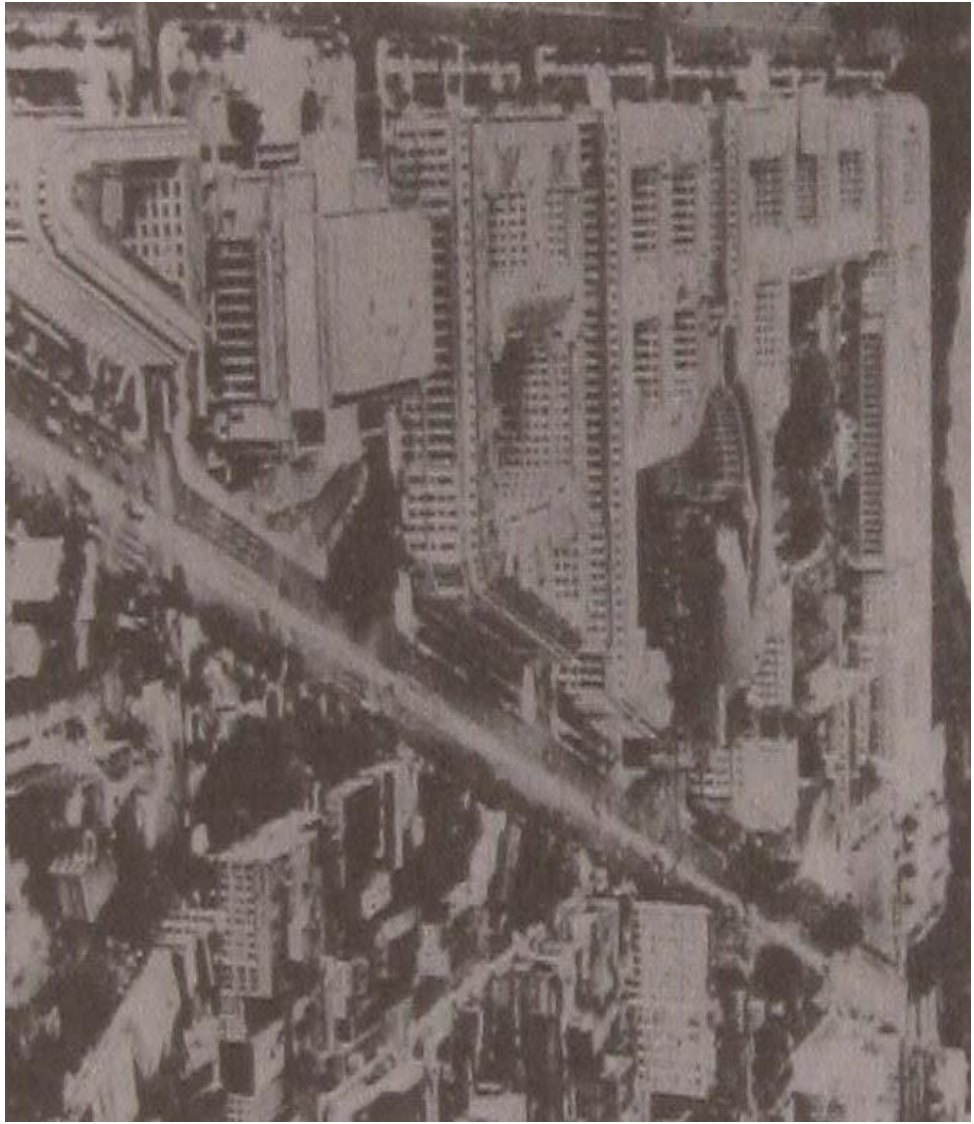
США

- «Великий кризис»
- Государство получило полномочия активно вмешиваться в экономическую жизнь
- 1933 «Новый курс» Рузвельта
 - Начала централизованного регулирования промышленности
 - Меры по укреплению финансовой и банковской систем
 - Обширные программы общественных работ

Капитолий 1787-1830



- 1930-е Вашингтон
- Самый большой массив парадно-представительных неоклассических зданий в мире
- Федеральный треугольник (между Пенсильвания и Конститушн авеню)
- Вдоль Конститушн протяженность 1200 м (1928-1938)



Монументальные здания-блоки

- Спроектированы различными архитекторами
- Замкнуты в себе
- НО приведены к единой высоте и общей стилистической характеристике (воспроизведение форм классицизма конца 18 в.
 - Ордер объединяет три верхних этажа
 - Поднят на два нижних (трактованных как стилобат)

Здание Национального архива (1935-1939)

Джон Рассел Поуп (1874-1937)

- Самое внушительное здание
- Только у него колонны коринфского ордера начинаются от уровня цоколя
- Объем архивного хранилища поднимается над фронтоном как аттик



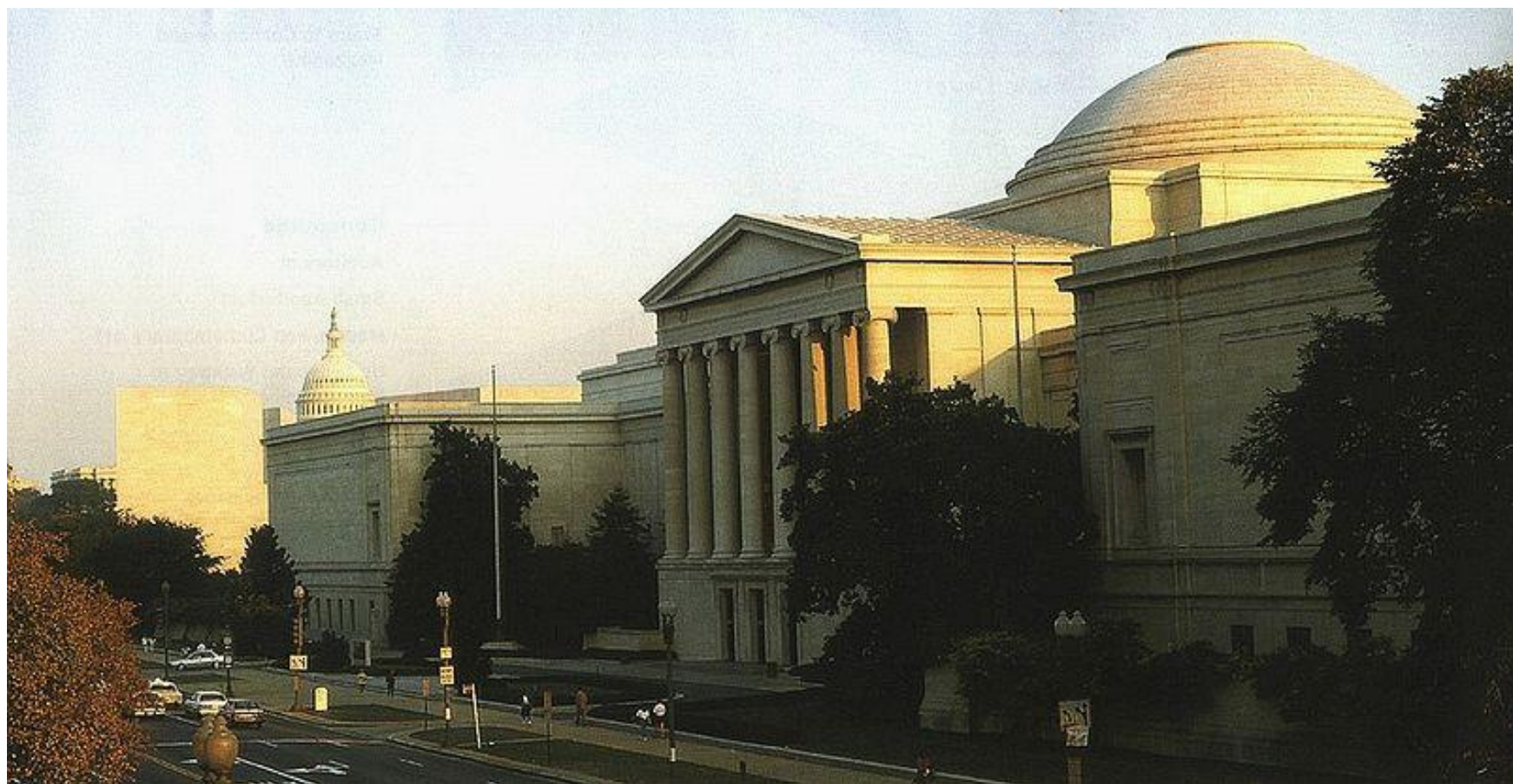


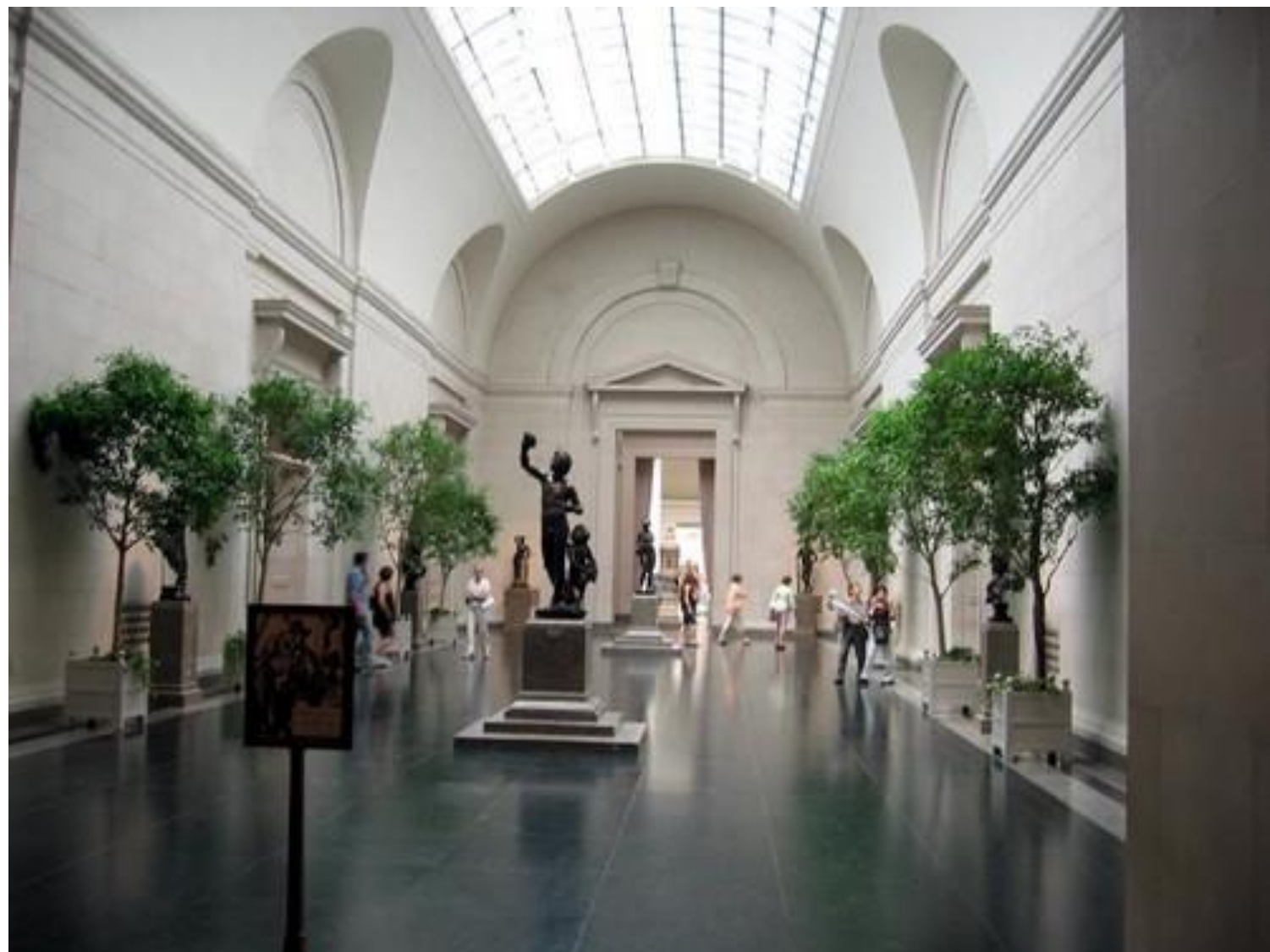
Национальная галерея (1937-1941)

Джон Рассел Поуп

- По другую сторону Конститушюшен авеню, напротив вершины Федерального треугольника
- Ионический портик
- От купола ротонды расходятся главные анфилады второго этажа
- Лучшие сорта мрамора
- Массовый восторг начала 1940 х
 - «самая красивая художественная галерея в мире»
 - «Апофеоз десятилетия»
 - «Совершенное произведение неоклассического Большого стиля»
 - Рузвельт о Поупе «великий архитектор Америки»







Монумент Джефферсону (1939-1941) Джон Рассел Поуп



Пентагон

- Архитекторы Бергстрём, Уитмер
- Конец 1930 - начало 1940х
- Самое большое административное здание в мире
 - Кабинеты 40 000 чиновников
 - Десятки километров коридоров
 - Протяженность фасадов 1.5 км







