

ГБНОУ ДУМ Санкт-Петербурга  
«Студия дизайна одежды»

## МАСТЕР-КЛАСС «БУМАЖНЫЙ ДОМИК»

КОВАЛЬЧУК ЕЛЕНА ВЛАДИМИРОВНА  
ПЕДАГОГ ДОПОЛНИТЕЛЬНОГО ОБРАЗОВАНИЯ



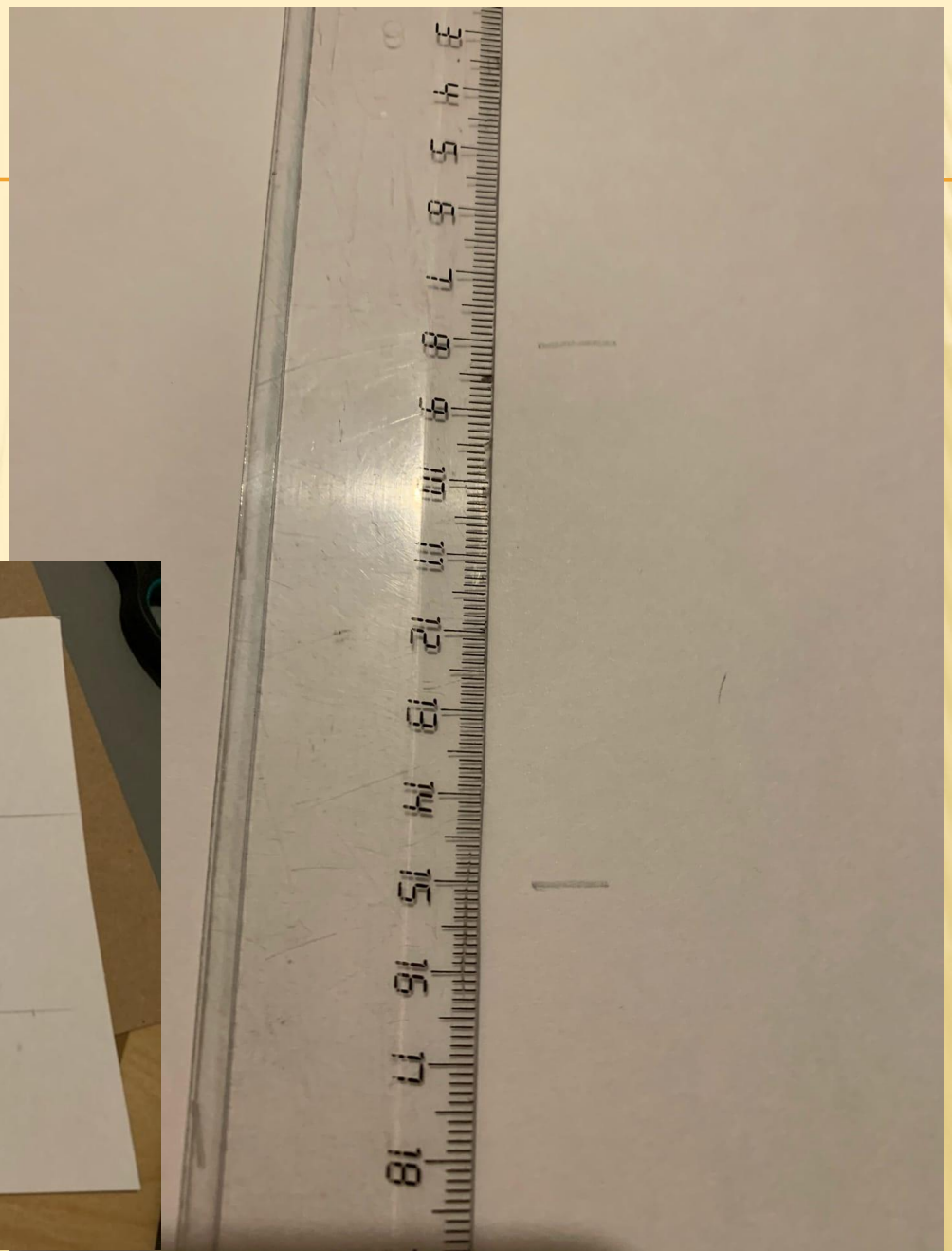
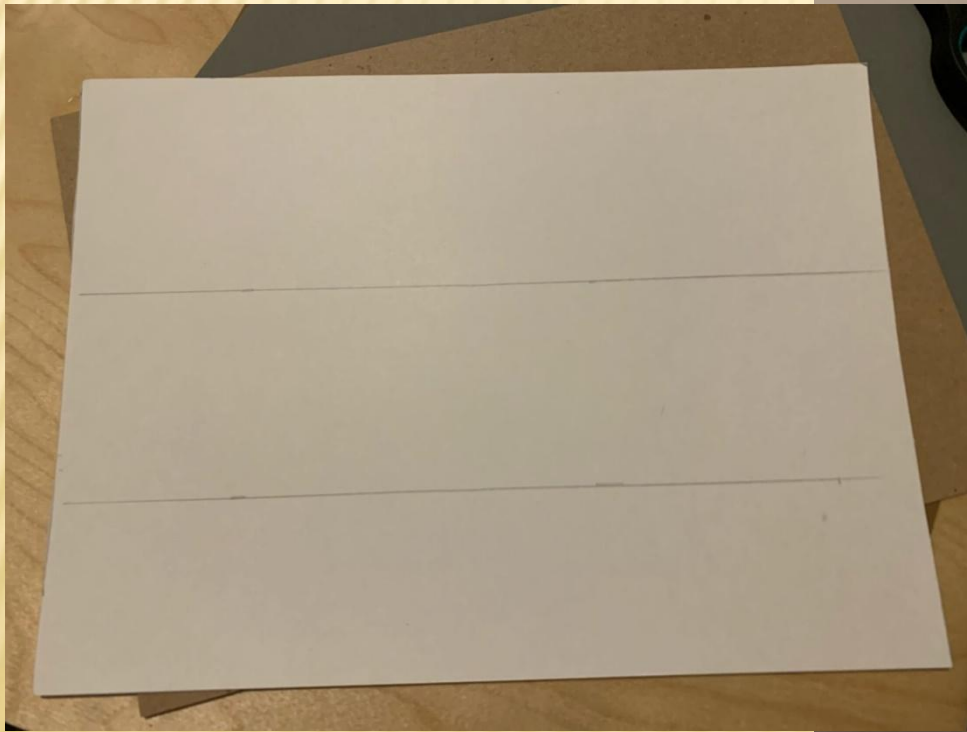
## МАТЕРИАЛЫ, ИНСТРУМЕНТЫ:

- **Бумага – для черчения**  
(альбомная)
- **Карандаш –простой, НВ**
- **Ножницы**
- **Клей-карандаш или Клей ПВА**
- **Линейка**
- **Бумага тонированная**
- **Маркеры (по желанию)**



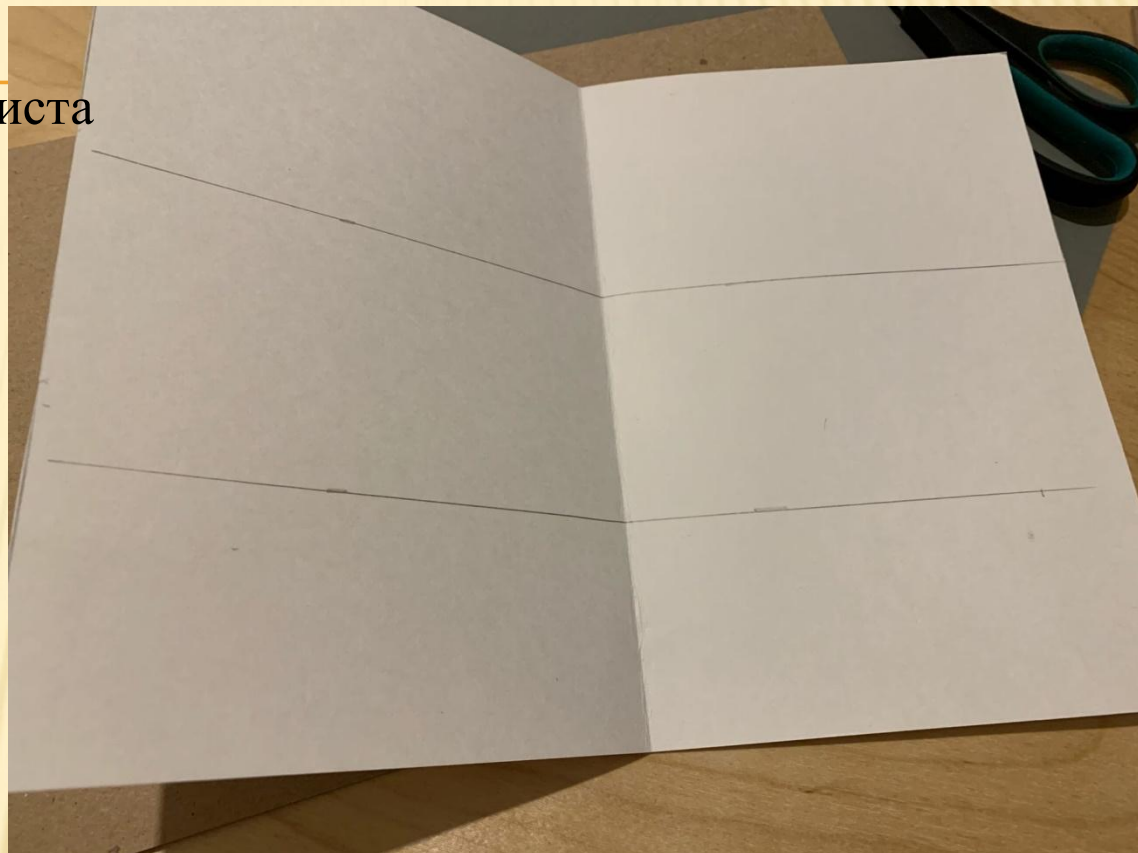
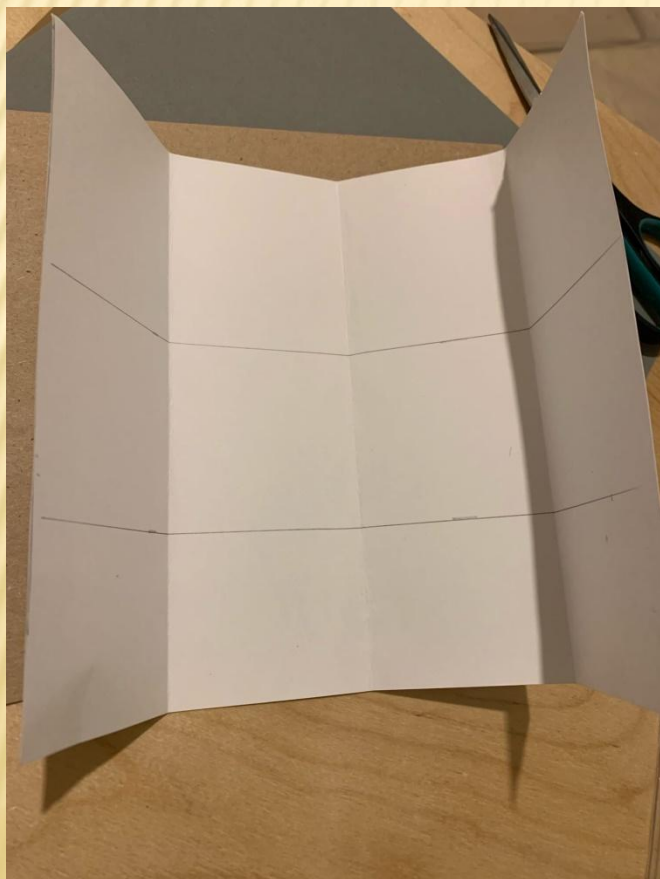
Лист бумаги формата А4  
расположить горизонтально и с  
помощью линейки сделать  
разметку.

Сверху листа, по каждому краю,  
отложить 8 см и 15 см, соединить и  
провести две линии (см.  
фотографии).

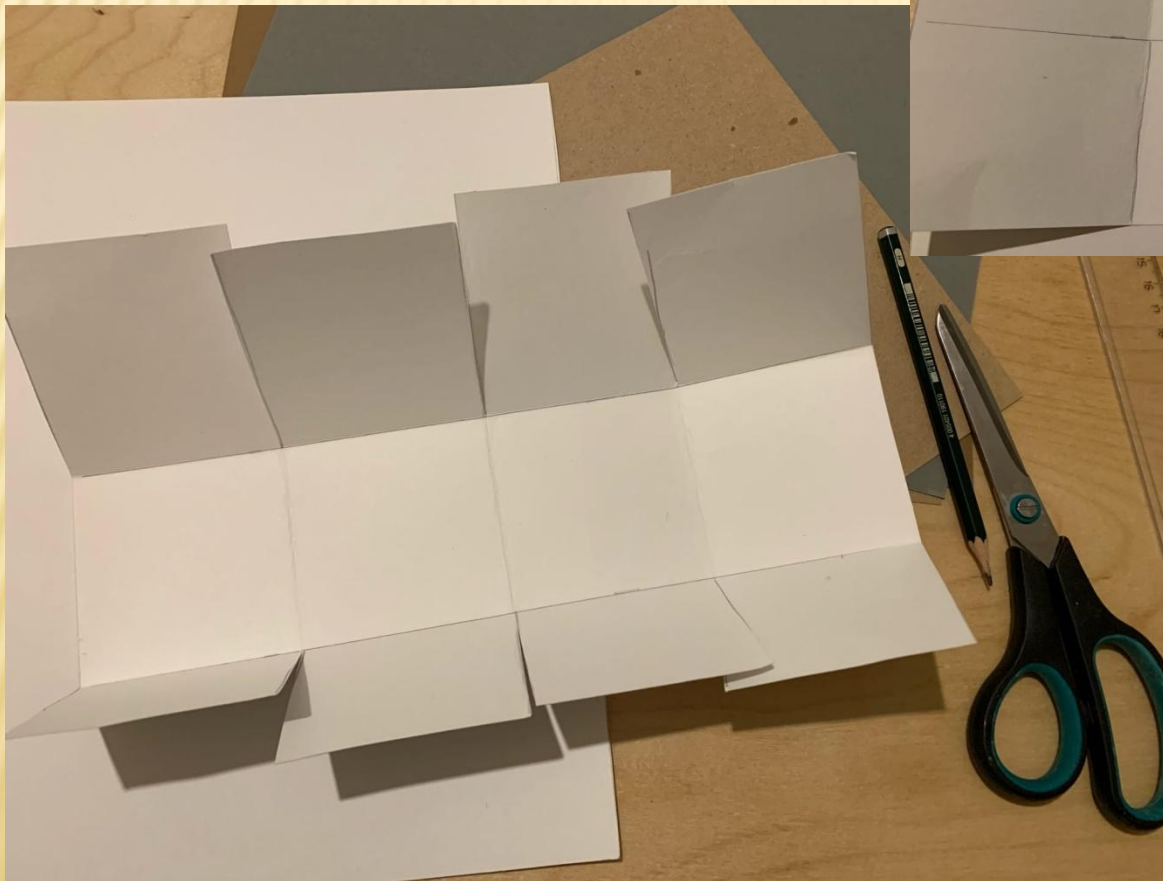
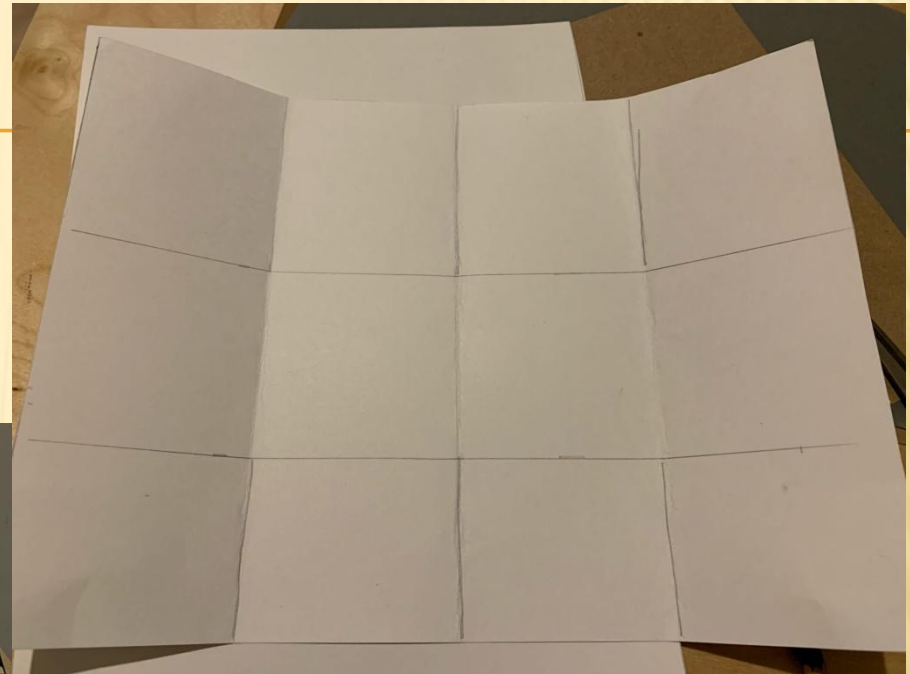


Лист с начертенными линиям:

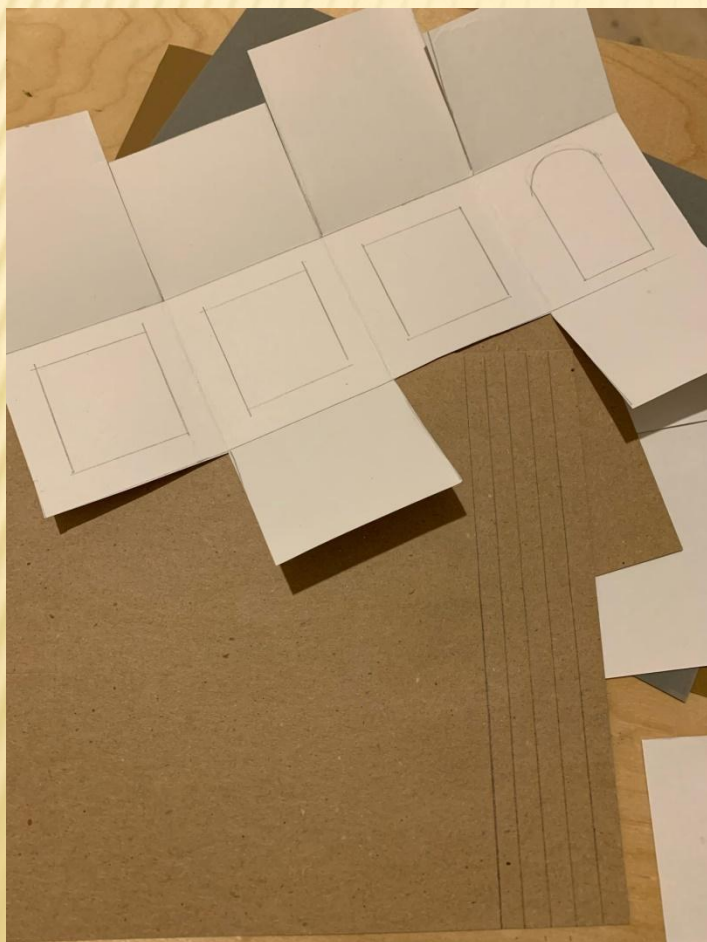
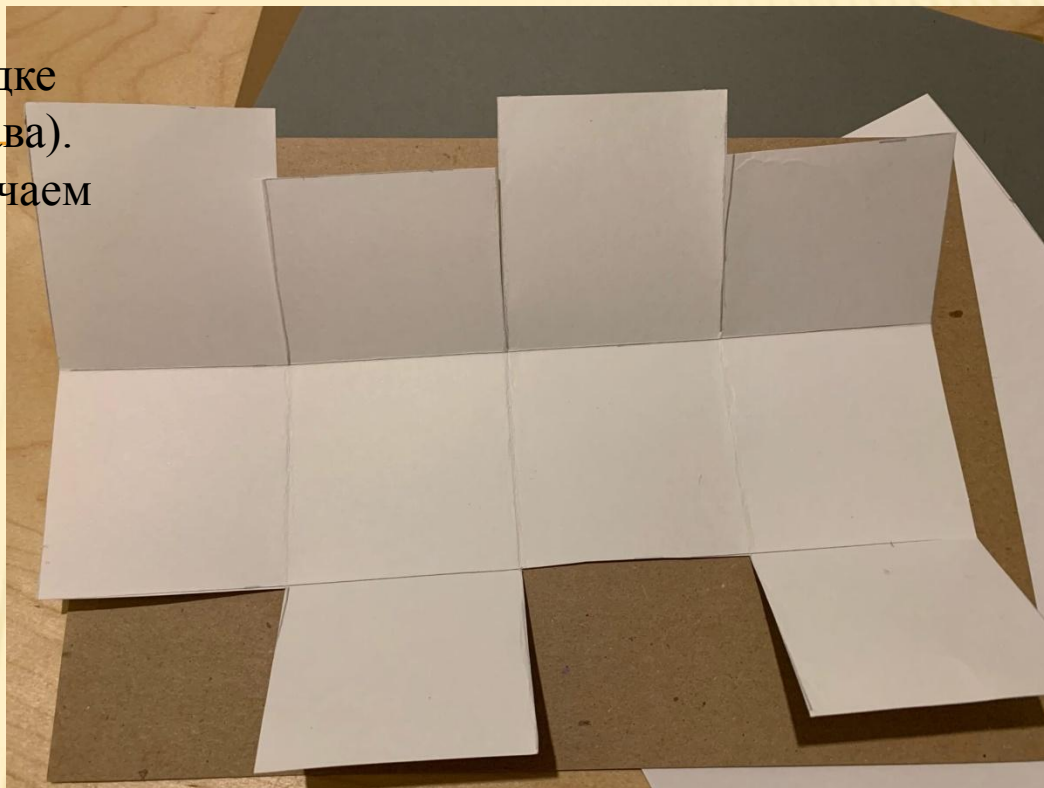
1. Сложить пополам
2. Сложить половину листа ещё раз пополам (см. фотографии).



На фотографии справа нарисованы линии, по которым необходимо разрезать.  
Разрезаем по линиям сгиба сверху и снизу, середина листа остается целой.



Лист расположен горизонтально, снизу отрезаем в шахматном порядке два квадрата (см. фотографию справа). Сверху, в шахматном порядке отмечаем линию на 2 см вниз и отрезаем (см. фотографию справа)

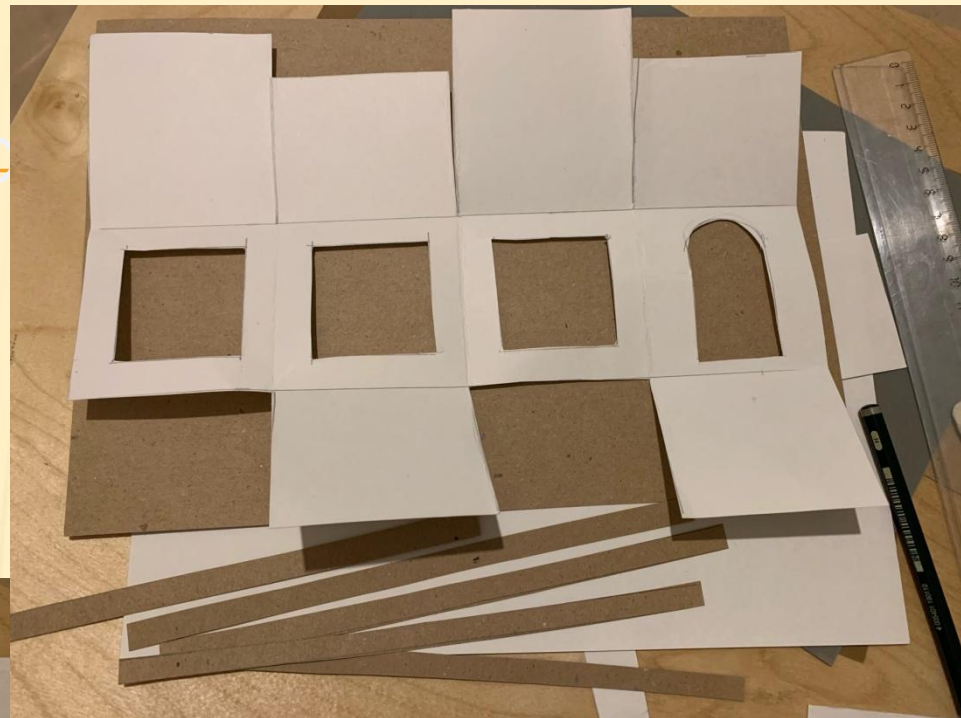


На средних квадратах рисуем с помощью линейки проемы окон и двери. На тонированной бумаге отмечаем с помощью линейки тонкие полоски (см. фотографию внизу, слева)

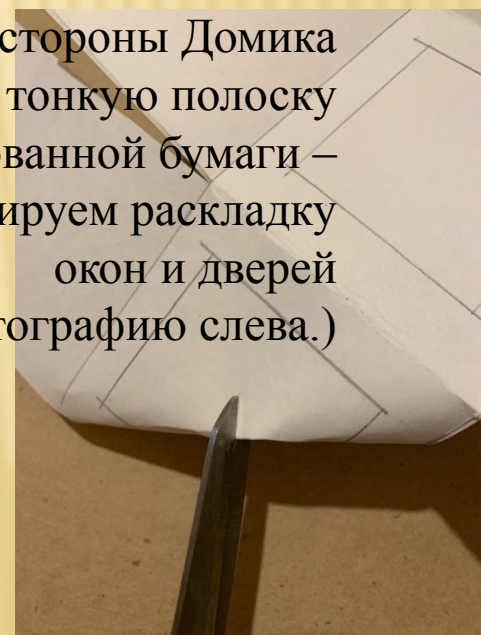
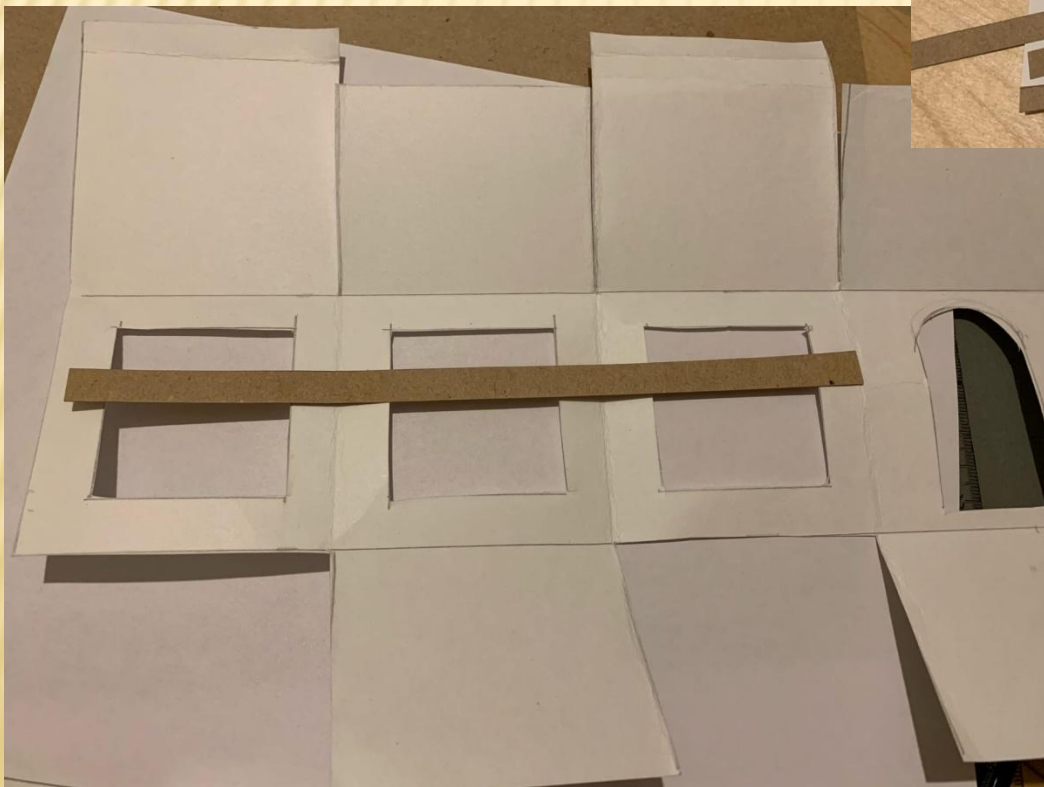
По нарисованным линиям вырезать окна и дверь Домика.

*Подсказка, как вырезать окна – для этого необходимо аккуратно согнуть лист и в середине сделать надрез ножницами.*

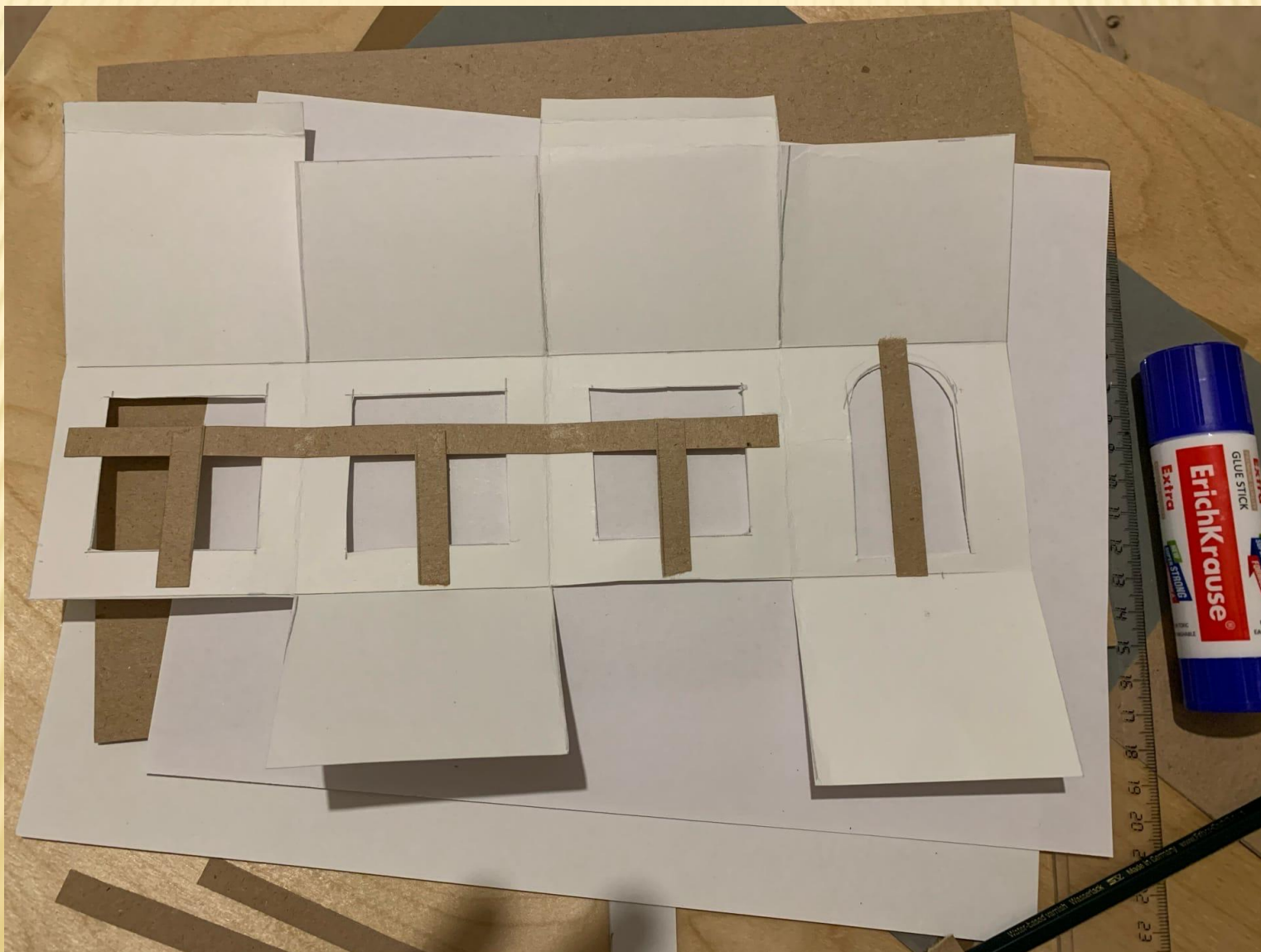
Тонированную бумагу разрезать на тонкие полоски (см. фотографии справа).



С изнаночной стороны Домика приклеиваем тонкую полоску тонированной бумаги – формируем раскладку окон и дверей (см. фотографию слева.)



С изнаночной стороны Домика, продолжаем приклеивать с помощью клея-карандаш тонкие полоски тонированной бумаги – формируем раскладку окон и дверей (см. фотографию).

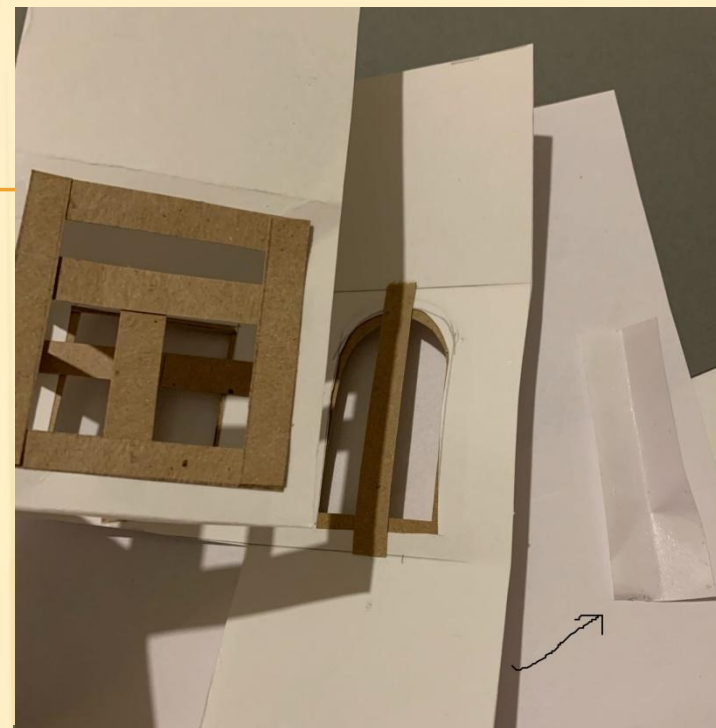
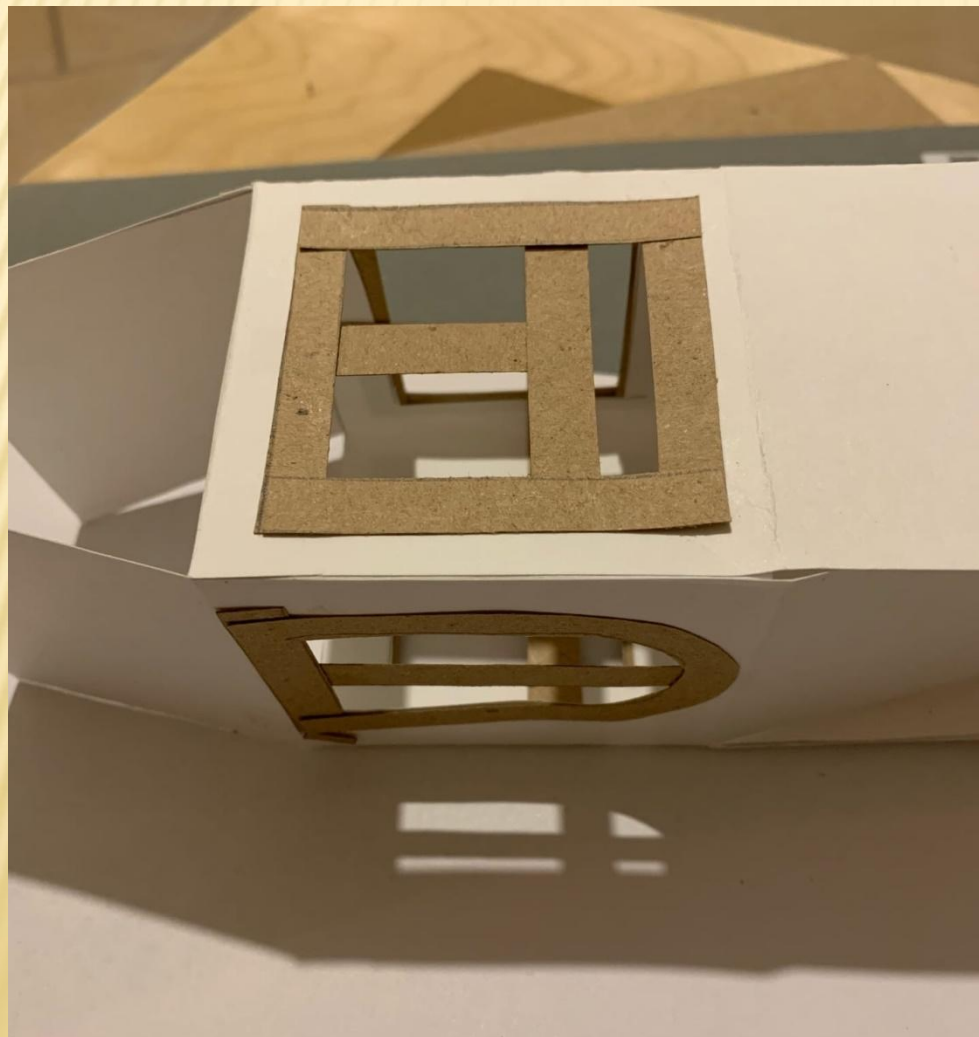




Переворачиваем раскладку  
Бумажного Домика на лицевую сторону  
И приклеиваем тонкие полоски  
тонированной бумаги –  
оформляем окна и дверь  
(см. фотографии).



При помощи тонкой полоски  
склеиваем по середине  
две крайние стороны Домика  
(см. фотографии).



Снизу склеиваем две части,  
накладывая друг на друга  
(см. фотографию справа).



Вверху склеиваем короткие стороны,  
накладывая друг на друга  
(см. фотографию слева).

Вверху склеиваем две детали –  
получается крыша  
Бумажного Домика  
Между верхними деталями  
можно расположить петельку,  
для ленточки или бечёвки.  
Внутри Бумажного Домика можно  
разместить светодиодную подсветку  
(см. фотографии).



# «БУМАЖНЫЙ ДОМИК»

