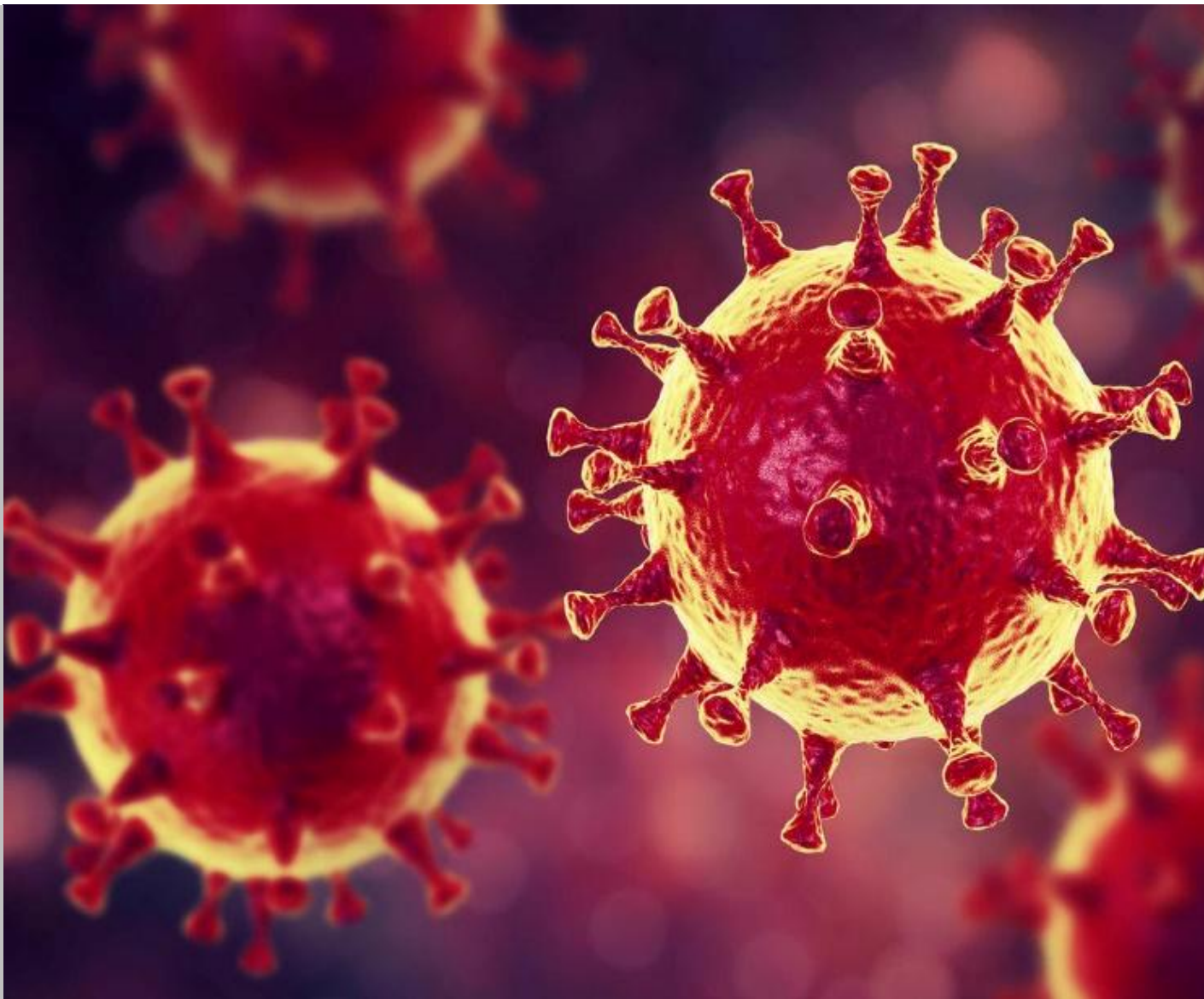


ВМЕСТЕ МЫ ПОБЕДИМ!



ЭНЦИКЛОПЕДИЯ ПОВЕДЕНИЯ В ПЕРИОД ПАНДЕМИИ

КАРТА РАСПРОСТРАНЕНИЯ COVID-19 по состоянию на 29.07.2020

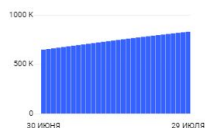
По данным ВОЗ скорость распространения коронавируса в странах Европы постепенно замедляется. В то время как в странах Южной и Северной Америки ситуация обостряется. В России эпидемиологи отмечают, что число заражений может пойти вверх в регионах, которые до сих пор имели мало подтвержденных случаев COVID-19. Сейчас вирус активно развивается на тех территориях, где ранее количество инфицированных было малым.

СТАТИСТИЧЕСКИЕ ДАННЫЕ ПО РОССИИ

данные на 29 июля 2020 года

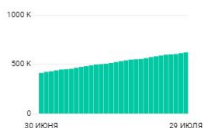
• 828 990

Выявлено заболевших



• 620 333

Человека выздоровело



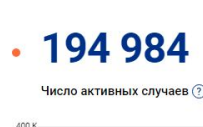
• 5 475

Выявлено заболевших за сутки



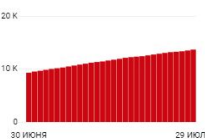
• 8 116

Человек выздоровело за сутки



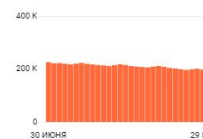
• 13 673

Человека умерло



• 194 984

Число активных случаев



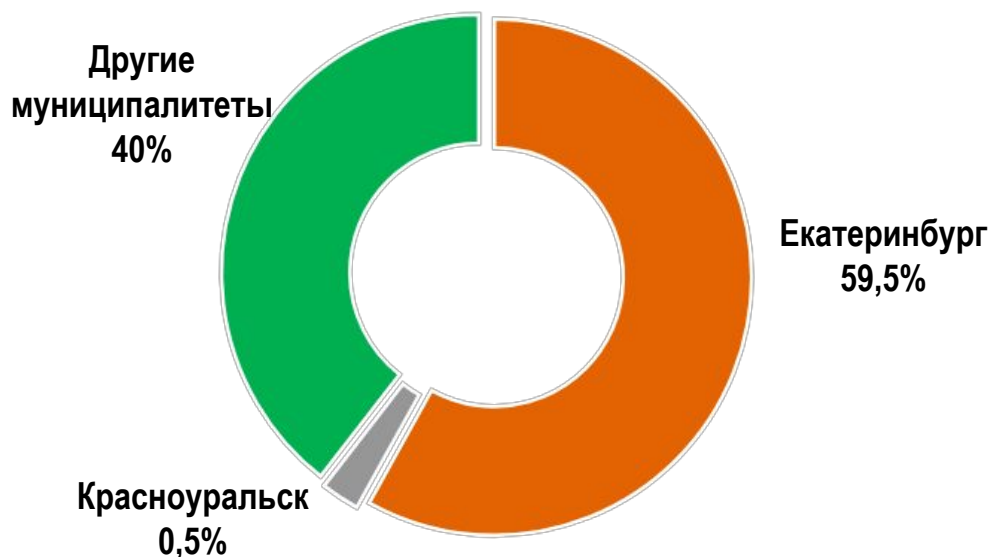
• 169

Человек умерло за сутки

• -2 810

Динамика активных случаев за сутки

За весь период в Свердловской области выявлено 20 157 случая



На территории городского округа Красноуральск 29.07.2020 г. Зарегистрировано 107 лабораторно подтвержденных случаев новой коронавирусной инфекции. Выздоровело 44 человека. За весь период зарегистрировано 3 летальных исхода от НКВИ.

БЕРЕГИТЕ СЕБЯ И СВОИХ БЛИЗКИХ!

НА ПРЕДПРИЯТИИ СОЗДАНЫ УСЛОВИЯ, ОБЕСПЕЧИВАЮЩИЕ БЕЗОПАСНОСТЬ РАБОТНИКОВ



ИНФОРМИРОВАНИЕ



ОБРАБОТКА РУК
АНТИСЕПТИКАМИ



несколько смен
РАЗДЕЛЕНИЕ ПОТОКОВ



каждые 2 часа
УБОРКА
ПОМЕЩЕНИЙ



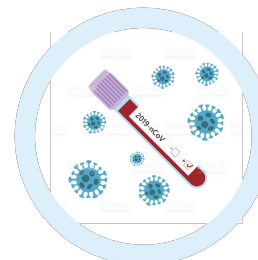
МАСОЧНЫЙ РЕЖИМ



КОНТРОЛЬ
ТЕМПЕРАТУРЫ



ДИСТАНЦИНИРОВАНИЕ



ТЕСТИРОВАНИЕ
НА COVID-19



ОГРАНИЧЕНИЕ МАССОВОГО
СКОПЛЕНИЯ ЛЮДЕЙ



ЗАПРЕТ ПИТАНИЯ
НА РАБОЧЕМ МЕСТЕ



РЕГУЛЯРНОЕ
ПРОВЕТРИВАНИЕ



ДЕЗИНФЕКЦИЯ
ПОВЕРХНОСТЕЙ

Эффективность всего комплекса мероприятий, обеспечивающих безопасность персонала, напрямую зависит от **неукоснительного выполнения требований** **каждым работником**

СОБЛЮДАЙТЕ ПРАВИЛА НА РАБОТЕ!

ПРОЯВИТЕ СОЗНАТЕЛЬНОСТЬ



**ВОЗДЕРЖИТЕСЬ ОТ ПОСЕЩЕНИЯ
И ПРИЕМА ГОСТЕЙ**



**ОТКАЖИТЕСЬ ОТ ОБЩЕНИЯ В КОМПАНИИ
ПРОГУЛОК И ПИКНИКОВ НА ПРИРОДЕ**



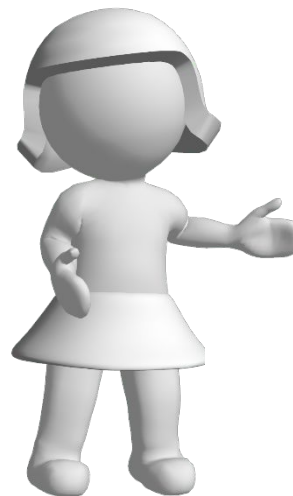
**ДЛЯ ПОЗДРАВЛЕНИЙ ИСПОЛЬЗУЙТЕ
ДИСТАНЦИОННЫЕ СРЕДСТВА СВЯЗИ**



**СОБЛЮДАЙТЕ ПРАВИЛА
ПРИ ПРИЕМЕ ПИЩИ**



**ПО ВОЗМОЖНОСТИ ИСПОЛЬЗУЙТЕ
ЛИЧНЫЙ ТРАНСПОРТ**



**НА ОТДЫХЕ ОГРАНИЧЬТЕ ОБЩЕНИЕ
БЛИЗКИМ КРУГОМ РОДНЫХ**



**ПРИ ВЫХОДЕ ИЗ ДОМА
ИСПОЛЬЗУЙТЕ МАСКУ**



СОБЛЮДАЙТЕ ДИСТАНЦИЮ



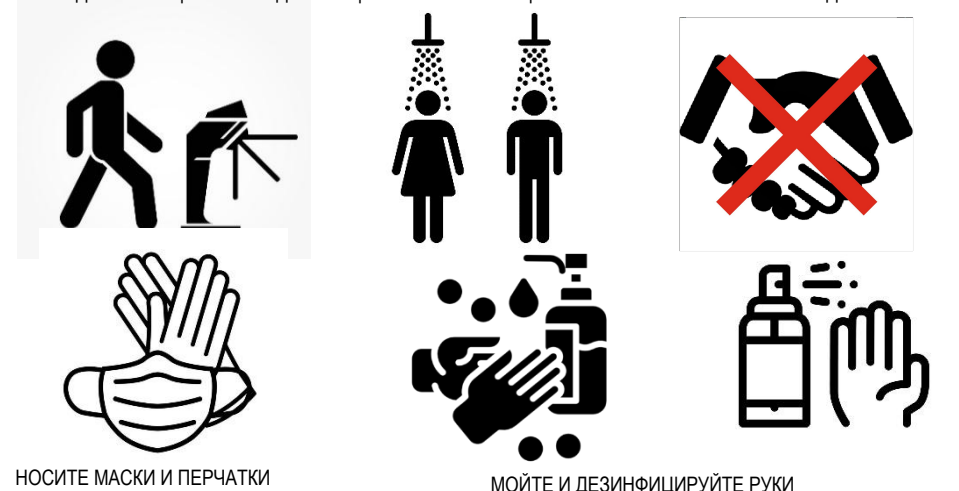
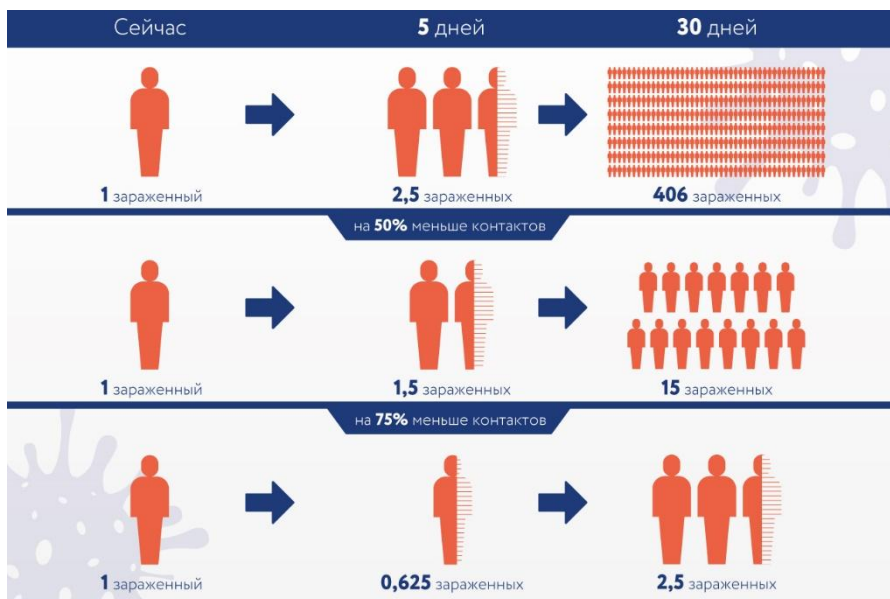
**УПОТРЕБЛЕНИЕ АЛКОГОЛЯ
НЕ УБИВАЕТ ВИРУС**



**УПОТРЕБЛЕНИЕ ТАБАКА
УВЕЛИЧИВАЕТ РИСК ЗАРАЖЕНИЯ**

СОБЛЮДАЙТЕ ПРАВИЛА В БЫТУ!

УМЕНЬШАЯ КОЛИЧЕСТВО КОНТАКТОВ, ВЫ УМЕНЬШАЕТЕ РИСК



Места повышенной опасности



Общественный транспорт



Помещения для проведения собраний, раскомандировок



Столовые, буфеты, комнаты приема пищи



Кабинеты открытого типа

БУДЬТЕ ВНИМАТЕЛЬНЫ К СВОЕМУ ЗДОРОВЬЮ

Симптомы



Осложнения



Отит



Головные боли, головокружение



Пневмония



Синусит



Проблемы с ЖКТ у детей



Проблемы с сердцем и сосудами

БОЛЕЗНЬ ОСТАВЛЯЕТ ТЯЖЕЛЫЕ ПОСЛЕДСТВИЯ!

КАК ДЕЙСТВОВАТЬ ПРИ ПОДОЗРЕНИИ ИЛИ ПОДТВЕРЖДЕНИИ COVID-19



Незамедлительно
вызвать
врача на дом

Соблюдать
режим
самоизоляции
на дому

Сообщить
непосредственному
руководителю о
следующих случаях:

контакт с носителем или с
подозреваемыми в
наличии инфекции

положительный тест на
COVID-19 у работника или
совместно проживающих
с ним лиц

Оформить
листок
временной
нетрудоспособ-
ности на сайте
Фонда
социального
страхования РФ
в личном
кабинете

Ежедневно
информировать
непосредственного
руководителя о
состоянии своего
здоровья

Соблюдать все
рекомендации
врача

КАК ДЕЙСТВОВАТЬ, ЕСЛИ ЗАБОЛЕЛ БЛИЗКИЙ ЧЕЛОВЕК



Вызвать врача



Часто проветривать помещение



Часто мыть руки с мылом



Ухаживая за больным, защитить себя



Выделить больному отдельную комнату в доме или соблюдать расстояние не менее 1 метра от больного



Ограничить контакт между больным и близкими (детьми, пожилыми людьми и лицами с хроническими заболеваниями)



Сохранять чистоту, как можно чаще мыть и дезинфицировать поверхности бытовыми моющими средствами



Ухаживать за больным должен только один человек

**РАБОТАЕМ МЫ - РАБОТАЕТ ПРЕДПРИЯТИЕ!
РАБОТАЕТ ПРЕДПРИЯТИЕ - РАБОТАЕМ МЫ!**



БЕРЕГИТЕ СЕБЯ, СВОИХ РОДНЫХ И БЛИЗКИХ!