

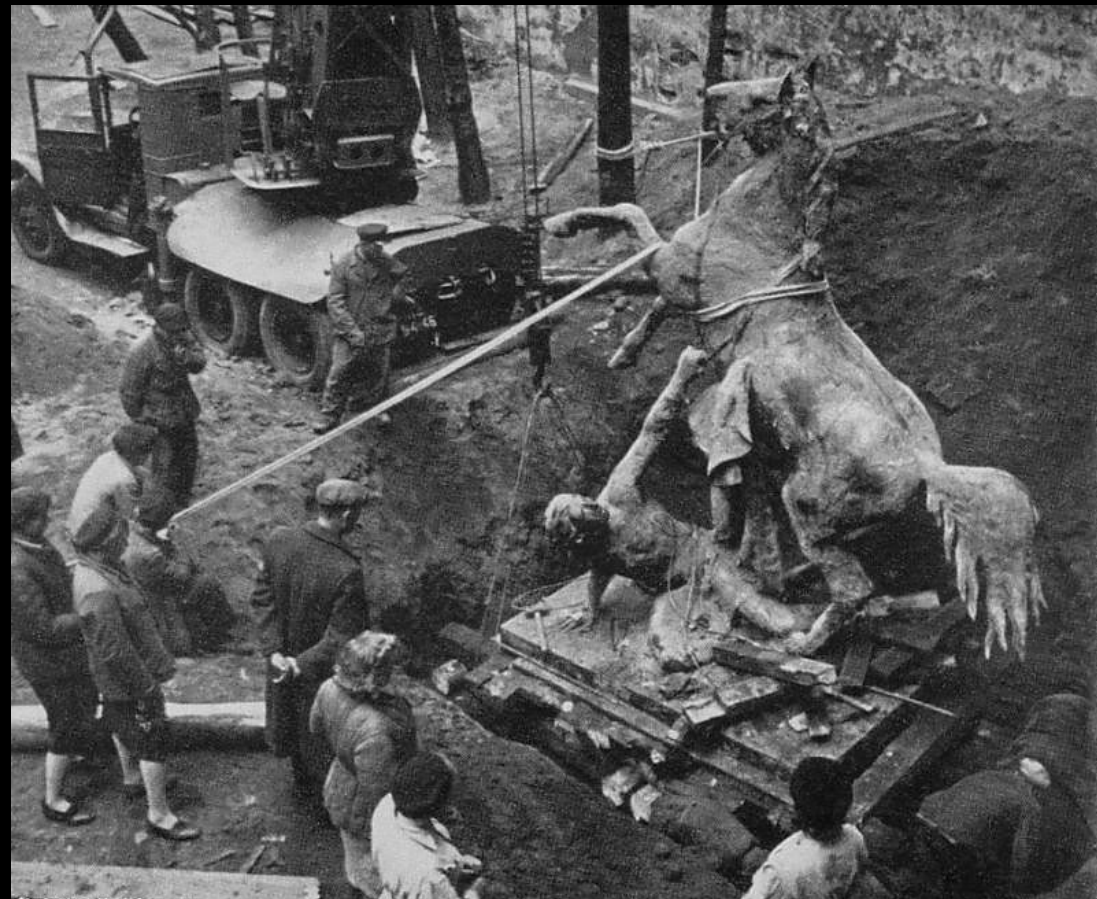
Купол Исаакиевского собора был выкрашен в серый цвет и сливался с небом. Это помогло ему не стать мишенью для артиллерии.



Обложенные мешками с песком и закрытые досками многие монументы города пережили бомбардировки. На фото слева – сфинкс на набережной, справа – Медный всадник

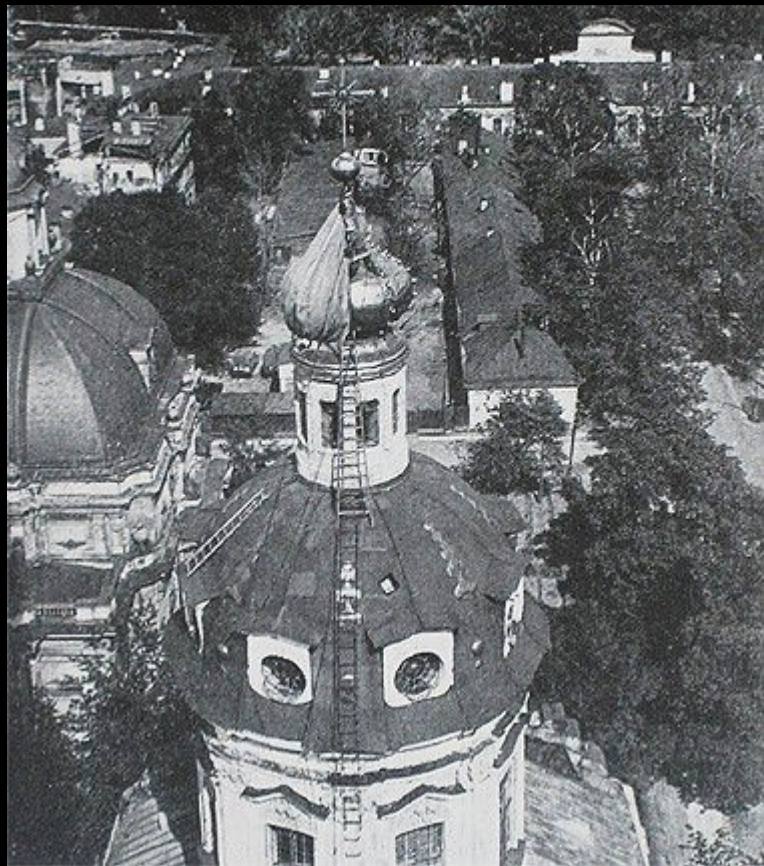


Конные группы Аничкова моста были зарыты в землю во дворе Аничкова дворца

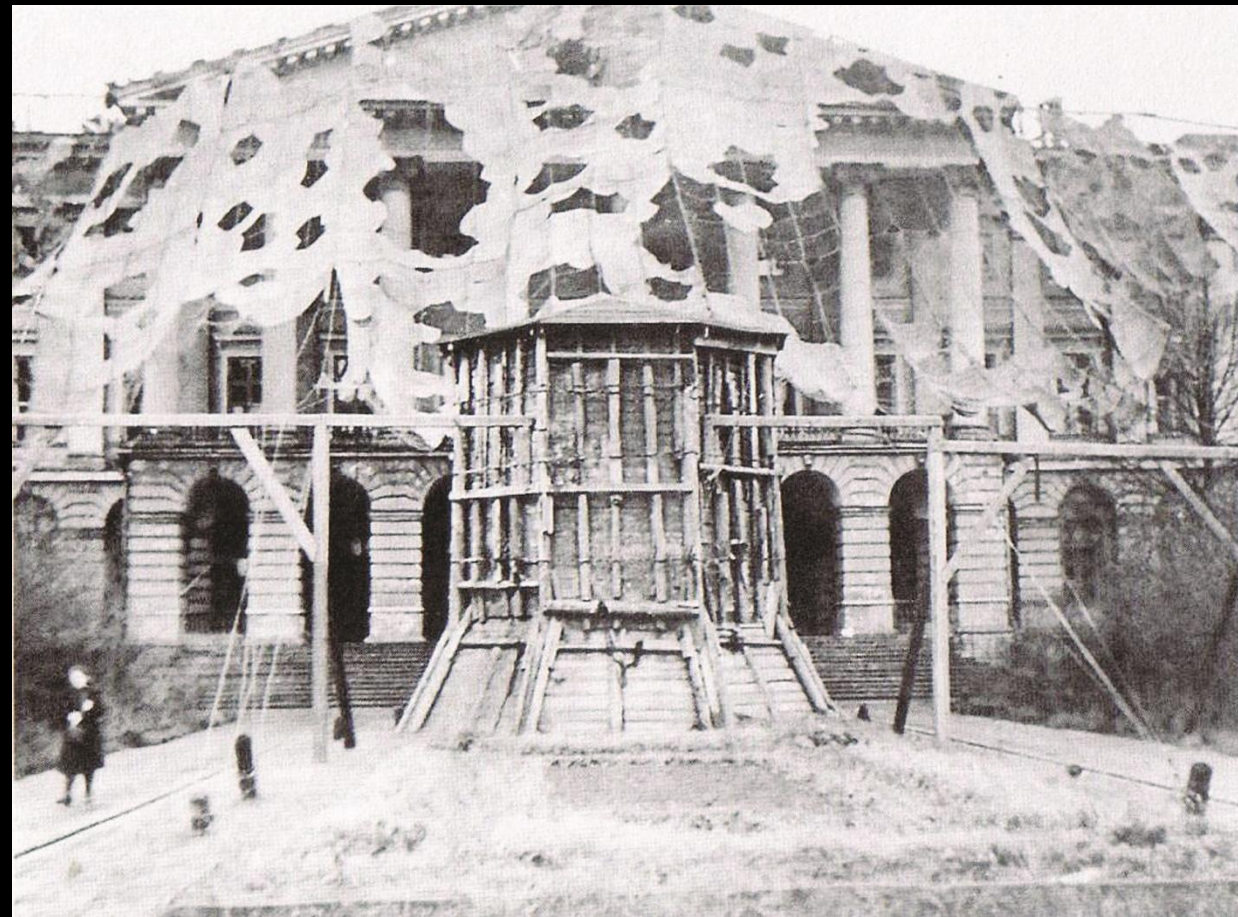
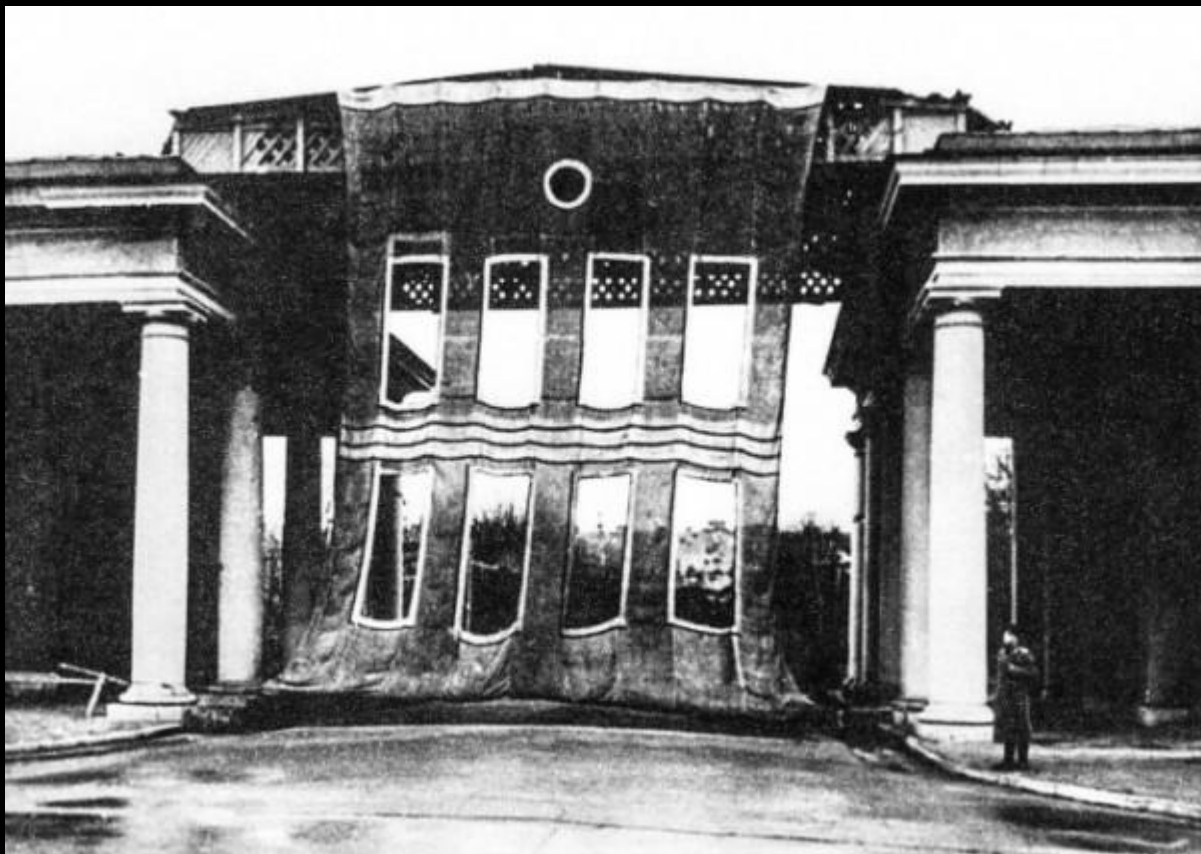


Шпили Адмиралтейства и Петропавловской колокольни, так же как и купола некоторых церквей были укрыты серыми чехлами. Осуществили укрытие 5 альпинистов, двое из них погибли от голода в блокаду





Другие важные объекты пришлось маскировать сеткой, изображая обыкновенные жилые дома или участок парка. На фото пропилеи Смольного института и Смольный дворец



Разрушенные дворцы Петергофа и Павловска

