

Мышечная и суставная рецепция (проприорецепция)

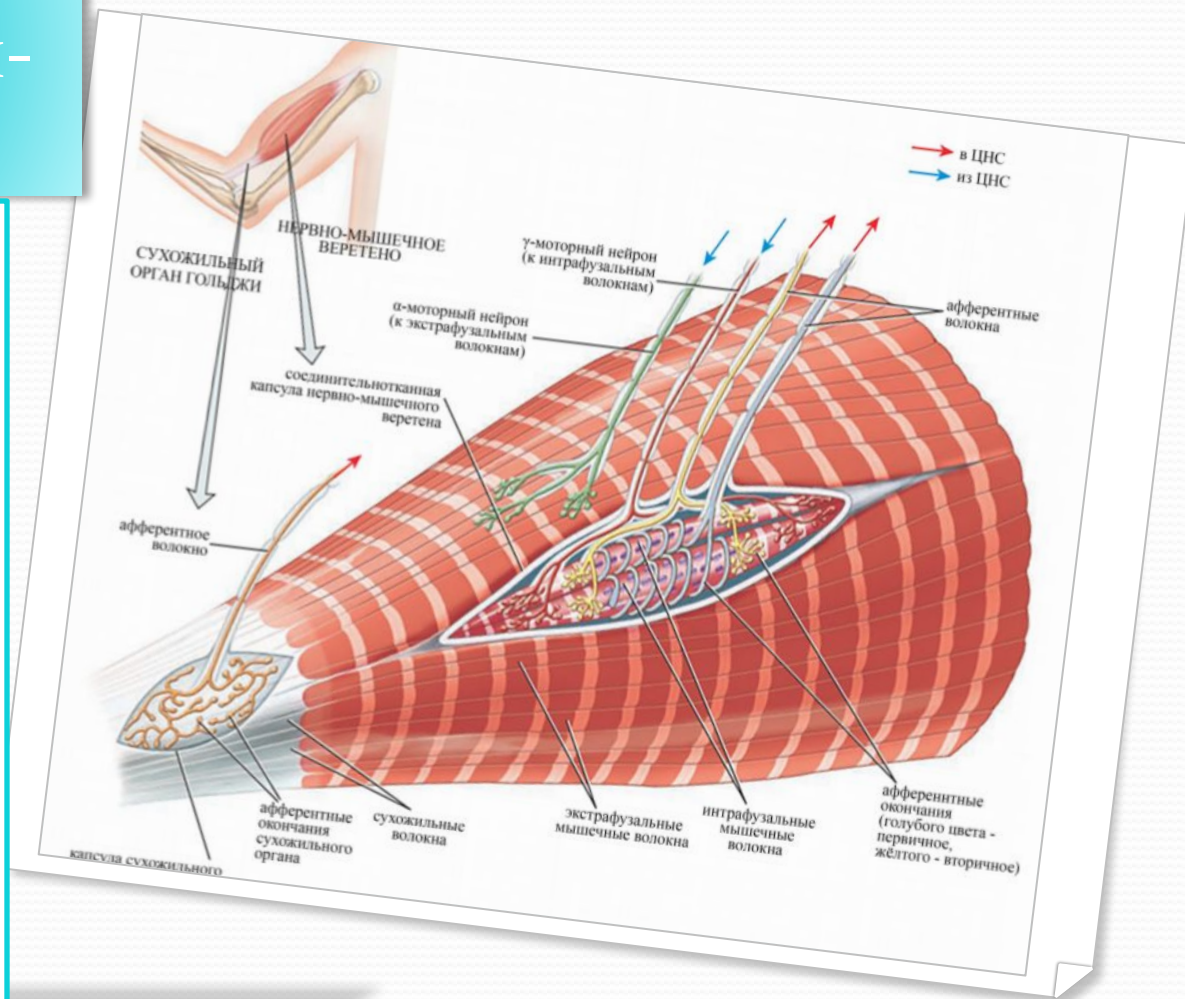
Проприорецепторы

1. Мышечные веретена ;
2. Сухожильные органы или органы Гольджи;
3. Суставные рецепторы (рецепторы суставной капсулы и суставных связок).



Три типа специализирован- ных рецепторов

первичные
окончания
веретён
вторичные
окончания
веретён
сухожильные
рецепторы
Гольджи



Мышечное веретено

имеет длину в несколько миллиметров, ширину в десятые доли миллиметра



Сухожильные рецепторы Гольджи

Они слабо реагируют на растяжение мышцы, но возбуждаются при её сокращении



Суставные рецепторы

Известно, что они реагируют на положение сустава и на изменения суставного угла, участвуя таким образом в системе обратных связей от двигательного аппарата.

