

Выполнил студент гр.В-041  
Верхушин Ярослав

# ГЕМАТУРИЯ

# Гематурия

- Гематурия (от греч. haima, haimatos - кровь и uron - моча) – это присутствие крови в моче. Как правило, гематурия является признаком достаточно серьезных проблем мочевыводящих путей и почек, таких как пиелонефрит, травмы, мочекаменная болезнь, уретрит и пр.

- Гематурия проявляется раздражительным нарушением процесса мочеиспускания, слишком частым мочеиспусканием, в наличие может быть воспаление мочевого пузыря, мочеиспускательного канала или предстательной железы. При выполнении лабораторной диагностики [анализа мочи](#), в осадке нормального анализа эритроциты (на изображении) либо отсутствуют, либо могут быть выявлены во всех полях зрения в количестве 1-2 клеток. Количество же эритроцитов при гематурии до 3 и выше в поле зрения.



# Причины гематурии

- К последним относят заболевания крови и сосудов (коагулопатии, тромбоцитопению, васкулита). Из болезней почек следует отметить врожденные пороки развития (кистозную почку, телеангиэктазии), новообразования (лимфому, аденокарциному), травму и мочекаменную болезнь, воспалительные процессы (пиелонефрит, гломерулонефрит, лептоспироз).



- При длительном течении болезни на слизистой оболочке возникают темно-красные вздутия.

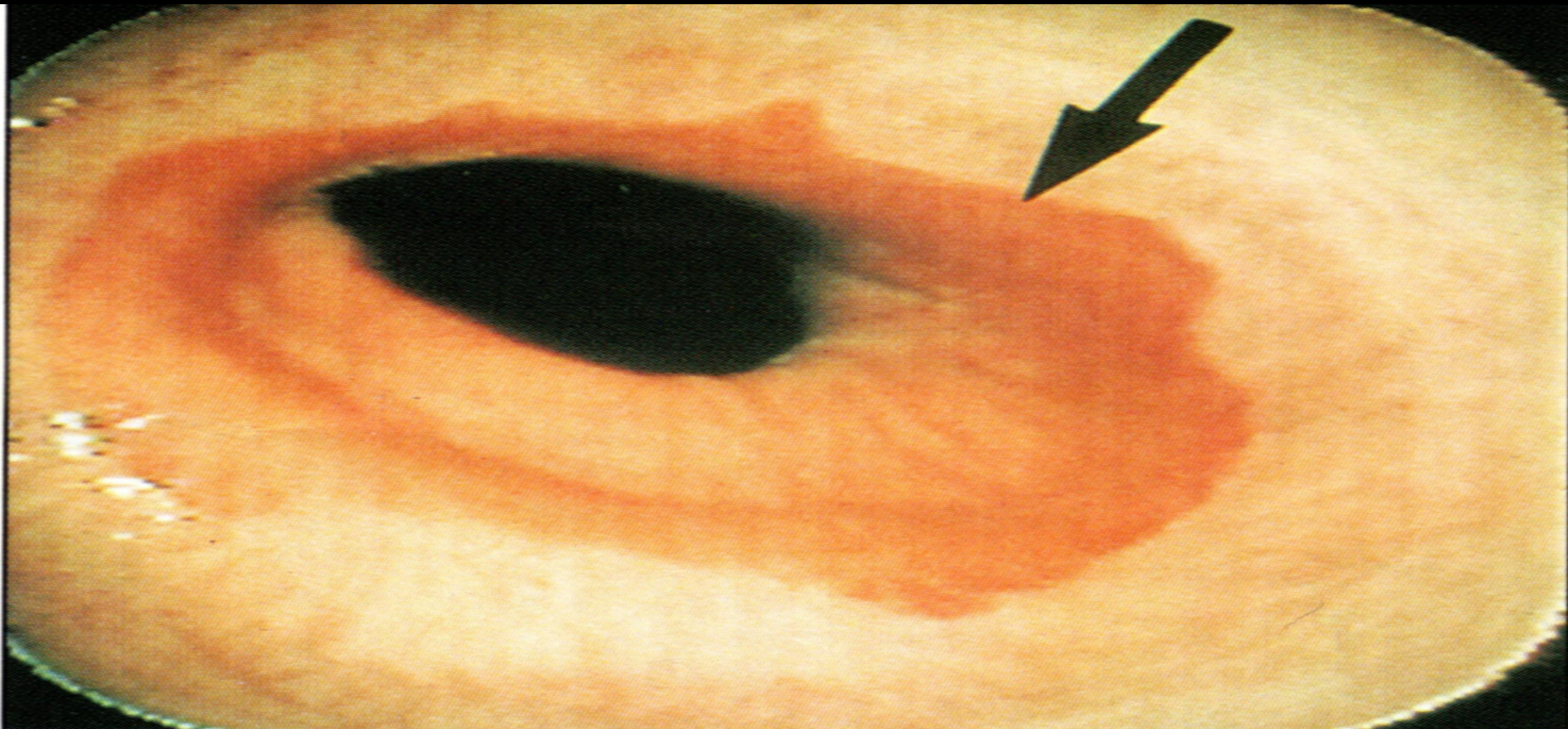


- Стенка мочевого пузыря утолщена, в его полости содержатся красноватая моча и сгустки свернувшейся крови.



- Когда обнаруживается кровь в моче у кошек и собак, то причиной часто являются болезни самих мочеполовых органов или системные поражения.





- на нижнем своде и ближе к сфинктеру, появляются точечные и пятнистые кровоизлияния.