

ГРАДОСТРОИТЕЛЬСТВО И АРХИТЕКТУРА ГОРОДОВ КИТАЯ



КИТАЙСКАЯ НАРОДНАЯ РЕСПУБЛИКА

Кита́й (официально — Кита́йская Наро́дная Респу́блика, сокращённо — КНР — государство в Восточной Азии).

Занимает третье место в мире по территории (9 598 962 км²), уступая России и Канаде, а по численности населения — 1 415 515 674 жителей— первое.

Большинство населения — этнические китайцы, самоназвание — хань.

Китайская Народная Республика, согласно конституции, — социалистическое государство.
Является великой державой — потенциальной сверхдержавой, экономической сверхдержавой, постоянным членом Совета безопасности ООН.

Одна из ведущих космических держав мира, обладает ядерным оружием и крупнейшей в мире армией по численности военнослужащих.

Китайская экономика является второй экономикой мира по номинальному ВВП и первой экономикой мира по ВВП (ППС).

КНР является мировым лидером по производству большинства видов промышленной продукции, в том числе по производству автомобилей и потребительскому спросу на них. Крупнейший мировой экспортёр («фабрика мира»).



Китайская Народная Республика (КНР): Административное деление и территориальные споры



Градостроительство КНР развивалось в специфических условиях, связанных с необходимостью преобразования китайских городов.

К середине XX в. в Китае сложились два типа городов.

- Одну группу образуют промышленные города Шанхай, Тяньцзинь, Гуанчжоу (Кантон), Ухань и др.

В этих городах для иностранцев создавались отдельные районы (сеттльмены), резко контрастирующие с остальными неблагоустроенными кварталами, районами лачуг, трущоб, характерными для китайских городов.

- К другой группе относятся Пекин, Нанкин, Сиань, Сучжоу и др., в которых в различной степени сохранились принципы планировки, сформированные в древние периоды развития градостроительства, в частности регулярный характер планировки.

С момента образования КНР решение градостроительных проблем признается одной из важных государственных задач.

В период 1949—1952 гг. государство не имело возможности осуществлять реконструкцию городов и ограничивало градостроительные работы частичным улучшением некоторых районов, прокладкой отдельных магистралей, инженерных сетей, выборочным строительством отдельных зданий.

В последующие годы объемы градостроительных работ увеличиваются, меняется их характер. Происходит переход к проектированию и строительству жилых массивов, разработке генеральных планов городов, ряда проектов районной планировки.

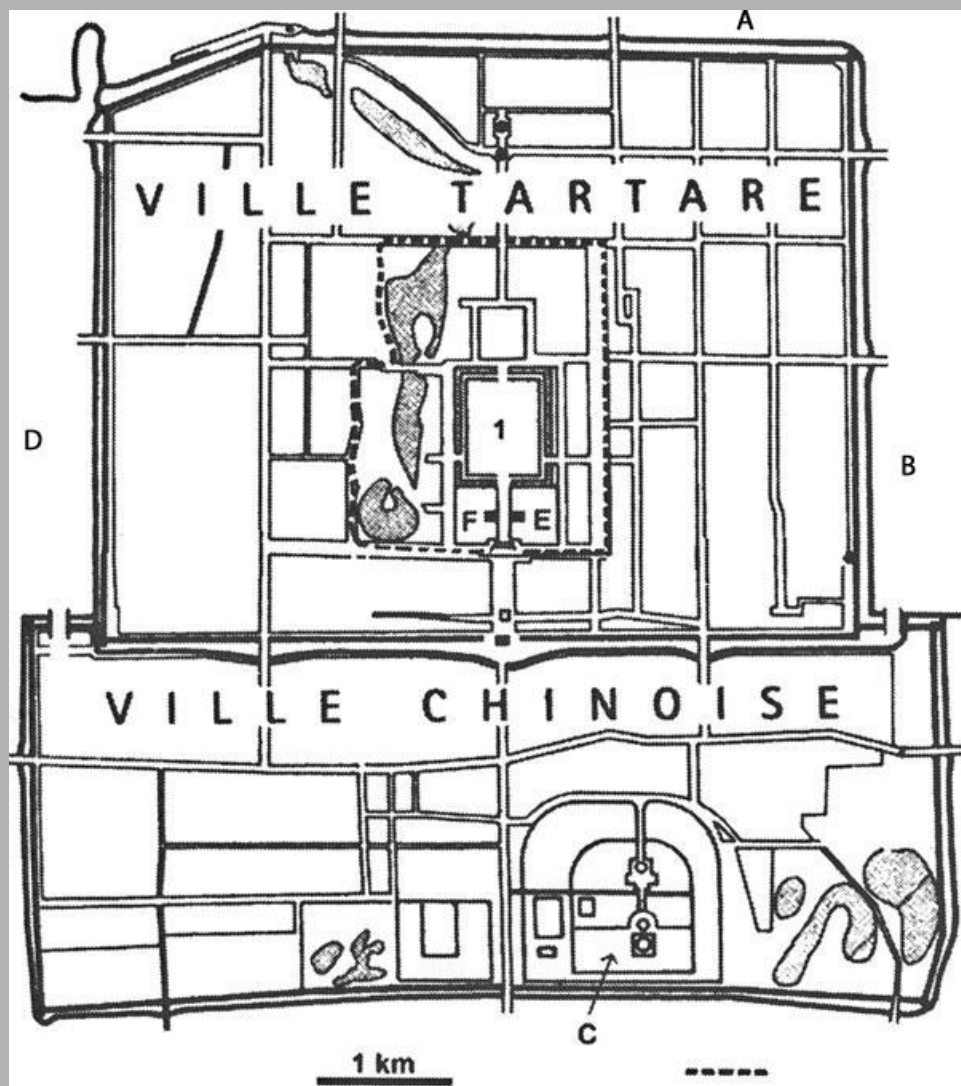
ПЕКИН



ПЕКИН — город, столица Китайской Народной Республики. Пекин является политическим, образовательным и культурным центром КНР. Входит в число четырех древних столиц Китая.

Население — 17 550 000 человек (2010).

ПЕКИН

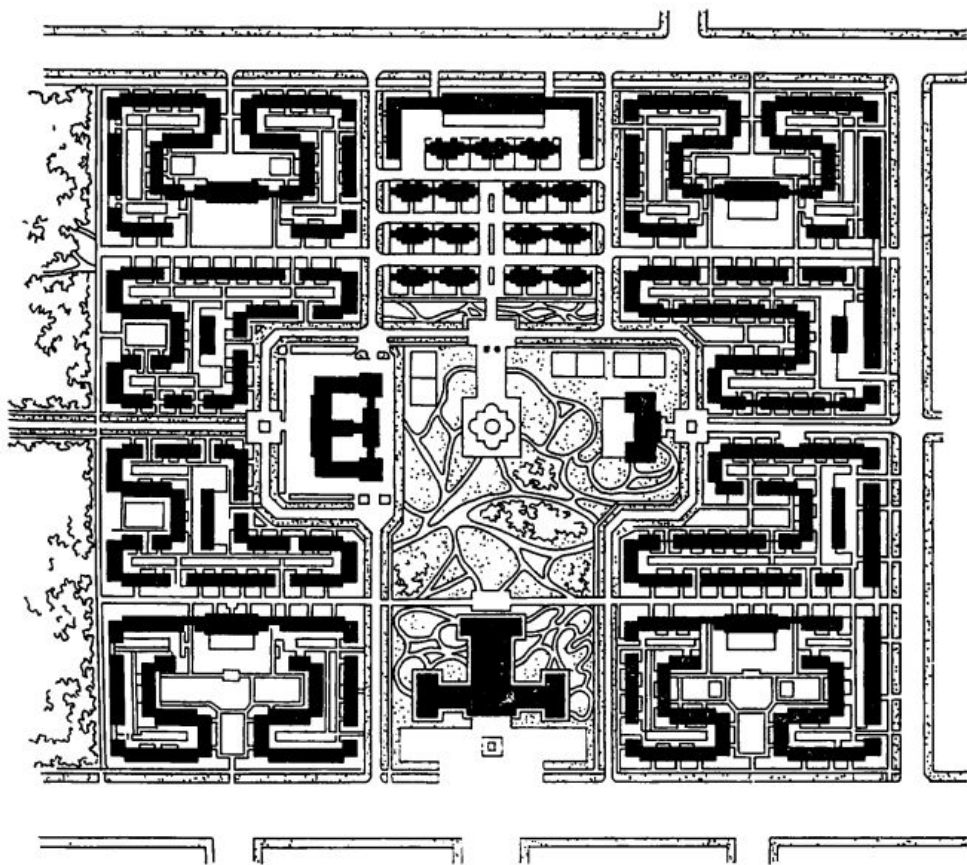


Генеральный план Пекина [в XVIII веке].

- 1 - Запретный город;
- A - жертвенник Земли;
- B - жертвенник Солнца;
- C - храм Неба;
- D - жертвенник Луны;
- E - жертвенник Земли и злаков;
- F - храм Предков императора.

Пунктиром отмечены границы Императорского города

ПЕКИН



Пекин. Жилой район Байваньчжуан. 1953 г.

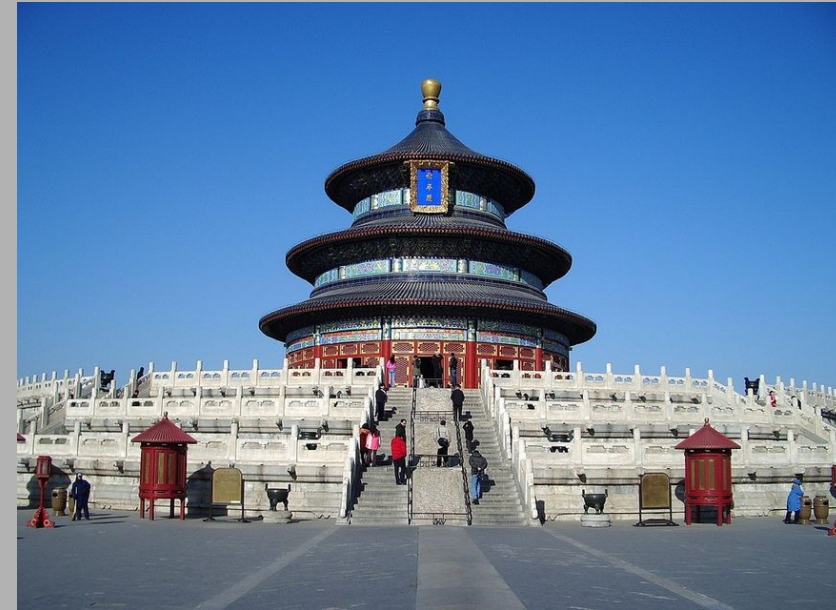


Пекин. Комплекс зданий на улице Дианьмыньдацзе. Первая половина 50-х гг.

ПЕКИН В НАШИ ДНИ



Площадь Тяньаньмэнь



Храм Неба



Штаб-квартира CCTV



© Michael Bleyzer Photography

Национальный центр исполнительских искусств

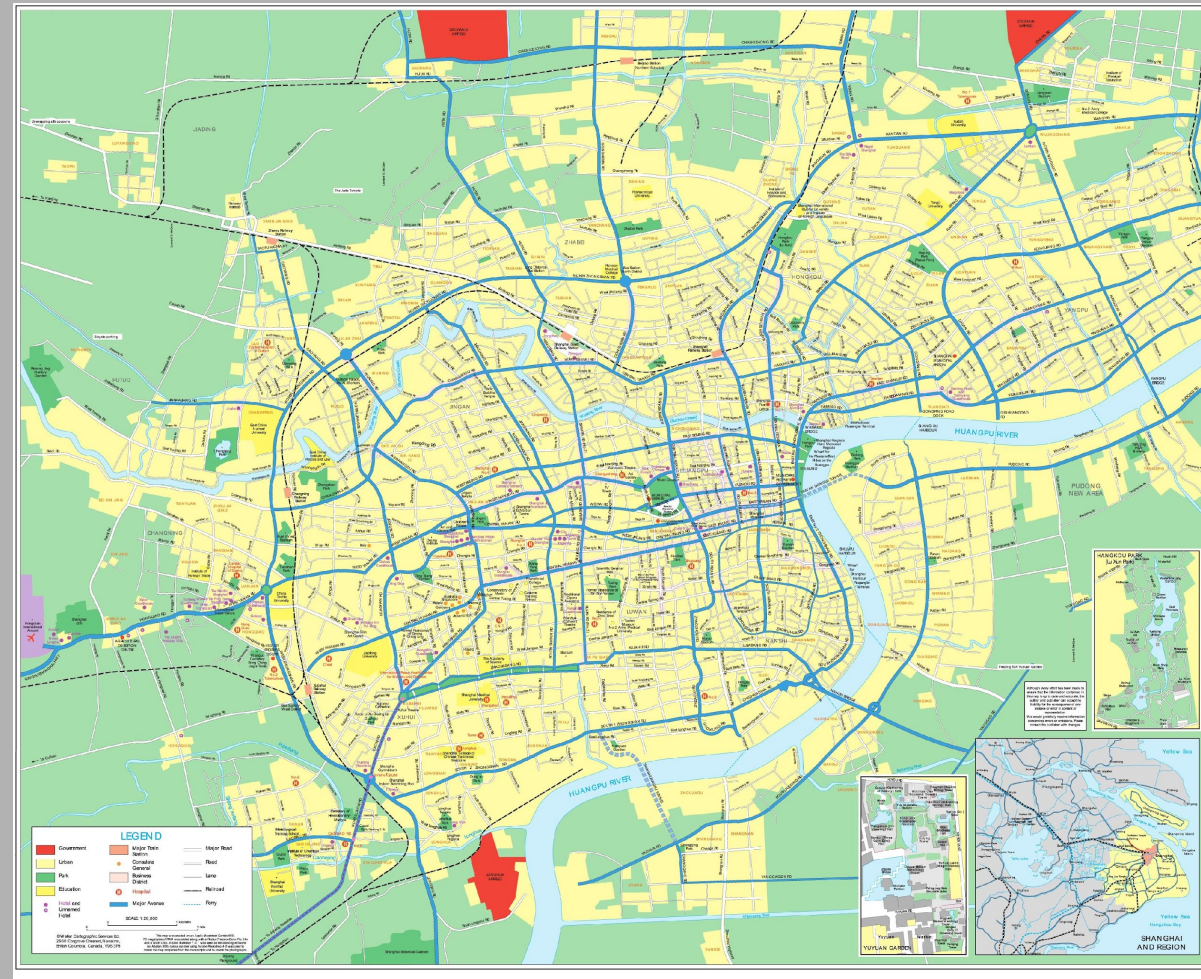
ШАНХАЙ

«Экономическая столица» КНР
– **Шанхай** – крупнейший промышленный, торговый, транспортный, финансовый и культурный центр страны. Он расположен на р. Хуанпу, в месте впадения ее в устье-эстуарий р. Янцзы.

В переводе с китайского название «Шанхай» означает «над морем» (хай – «море»). ЭГП Шанхая чрезвычайно выгодно: здесь сформировался главный в стране узел сухопутных, речных (Янцзы и Великий канал) и морских транспортных путей.

Площадь: 6 340 км²

Население: 26,32 миллиона (2019 г.)



ШАНХАЙ



Шанхай. Жилой район Цаоян. 1953 г.

Иллюстрированная историческая старая карта Шанхая, 1935 год

ШАНХАЙ В НАШИ ДНИ



Набережная Вайтань (Bund)

ШАНХАЙ В НАШИ ДНИ



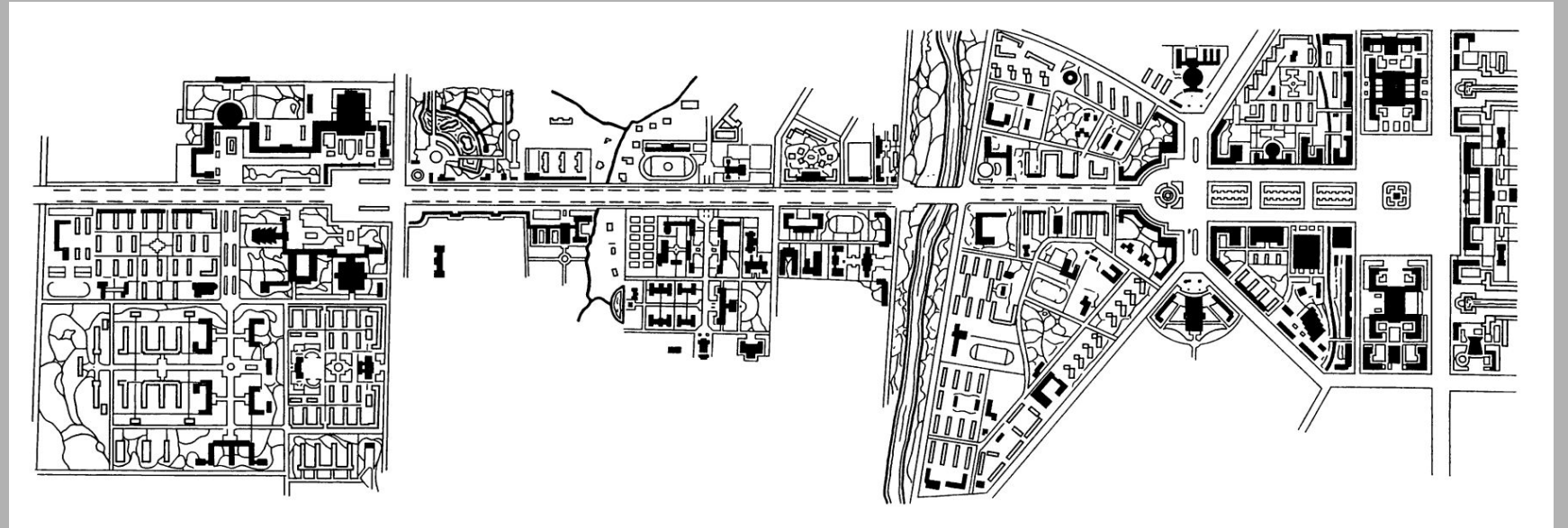
Шанхайская башня



Шанхайский музей

УХАНЬ

В основу развития Ухани был положен принцип создания отдельных жилых массивов, сгруппированных вокруг общественных центров, с общим развитием города вдоль реки и в глубь прибрежной зоны.



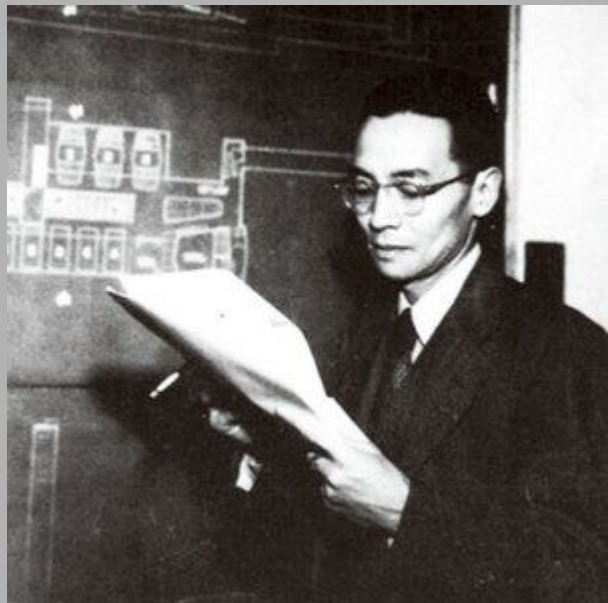
Ухань. Проект реконструкции жилого массива на проспекте Цзефан. 1961 г.

УХАНЬ



Ухань. Двухъярусный мост через р. Янцзы

ВЫДАЮЩИЕСЯ КИТАЙСКИЕ АРХИТЕКТОРЫ



Лян Сычэн



Лу Яньчи



Чжан Кайци



Лю Дуньжэнь

ВЫДАЮЩИЕСЯ КИТАЙСКИЕ АРХИТЕКТОРЫ



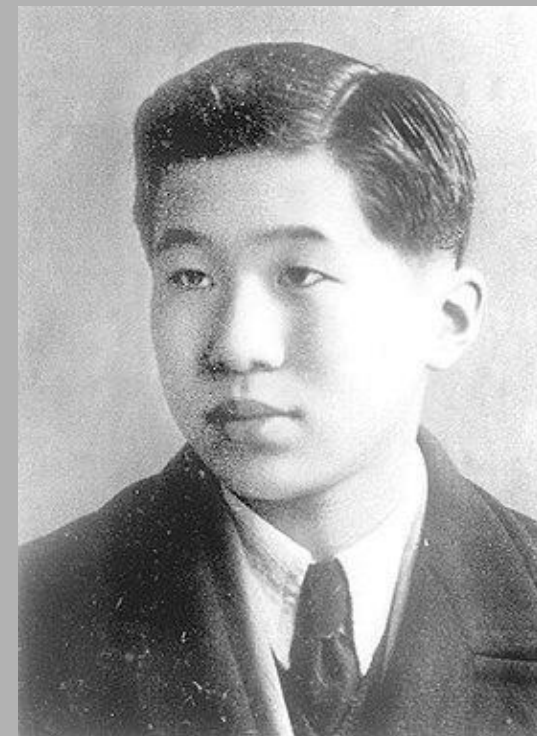
Ян Тинбао

Тонг Ляо



Лян Сиченг

У Ляньюн



ИСТОЧНИКИ ИНФОРМАЦИИ

- http://totalarch.ru/general_history_architecture/foreign_soci alist_countries/peoples_republic_china
- <http://geohyst.ru/taxonomy/term/209>
- [https://ru.wikipedia.org/wiki/%D0%9A%D0%B8%D1%82%D0%B0%D0%B9#%D0%A7%D1%83%D0%BD%D1%86%D0%B8%D0%BD_\(%E9%87%8D%E5%BA%86\)](https://ru.wikipedia.org/wiki/%D0%9A%D0%B8%D1%82%D0%B0%D0%B9#%D0%A7%D1%83%D0%BD%D1%86%D0%B8%D0%BD_(%E9%87%8D%E5%BA%86))
- <http://russian.people.com.cn/31521/7621214.html>
- <https://sanatoriyru.ru/osteoporosis/pekin-imeet-chetkuyu-planirovku-variant-14-sovremennyi-pekin.html>
- <https://www.chinahighlights.ru/shanghai/attraction/shanghai-museum.htm>
- <https://www.abirus.ru/content/564/623/624/20915/20922/21055.html>
- <https://www.artdesign.org.cn/article/view/id/45657>