

Виды декоративно- прикладного искусства

(Вышивка, ковроделие, роспись ткани и другие произведения).

Что такое декоративно-прикладное искусство?

Декоративно-прикладное искусство – это отрасль декоративного искусства, которая отвечает за создание художественных изделий, которые имеют практическое применение, а также художественную обработку (украшение) бытовых предметов (мебели, ткани, орудий труда, одежды, посуды, украшений, игрушек).

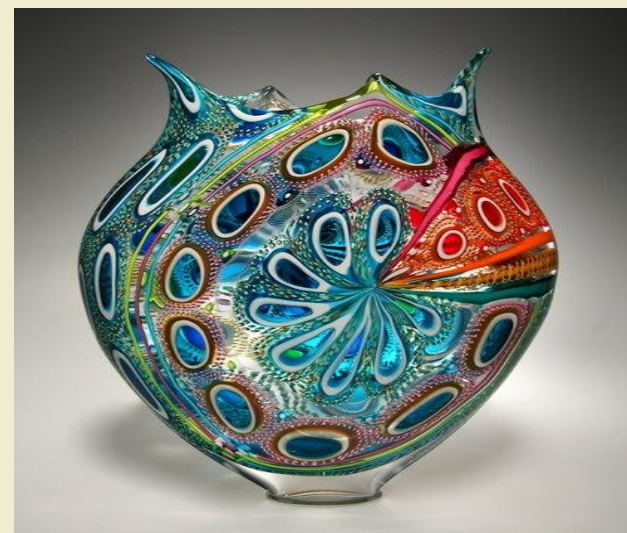




Произведения
декоративно-прикладного
искусства эстетичны, несут
функциональную нагрузку и
являются частью
окружающей среды
человека.



Виды декоративно-прикладного искусства неисчерпаемы.





Украинский костюм



Петриковская роспись



Косовская керамика

Декоративно-прикладное искусство всегда отображает национальные особенности. Произведения декоративно-прикладного искусства дополняют и составляют быт человека.



jasmin-ua.com



Вышивка – распространённый вид декоративно-прикладного искусства, в котором узор или изображение исполняют ручным или машинным способом на ткани. На Украине вышивкой занимались женщины. Каждая девушка к замужеству выполняла множество различных вышиванок.

Вязание — процесс изготовления изделий из непрерывных нитей путём изгибания их в петли и соединения петель друг с другом с помощью несложных инструментов вручную или на специальной машине.





Пазырыкский ковёр (фрагмент) на рубеже V-IV века до н.э. Эрмитаж, Санкт-Петербург, Россия.



Гобелен . Подсолнухи и мальвы.

Ковровое ткачество – древнее искусство, которое берёт начало из Древнего Востока. В Санкт-Петербурге, в Эрмитаже находится ковёр, которому 2000 лет. Решетилловская мастерская художественных промыслов – давнее предприятие в Полтавской области. Тут выполняют ковры-гобелены ручной работы, которые славятся и за границей.

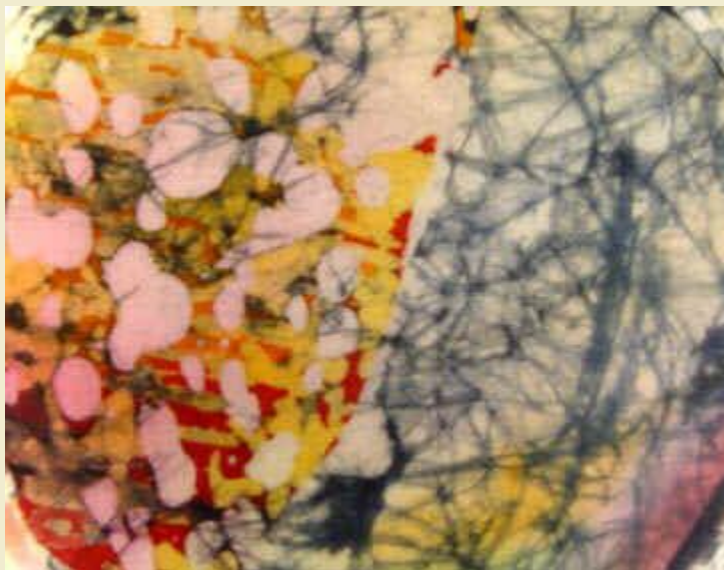


Гобелен Кони



Гобелен современный

Гобелен - стеной односторонний безворсовый ковер с сюжетной или орнаментальной композицией, вытканый вручную перекрестным переплетением нитей.



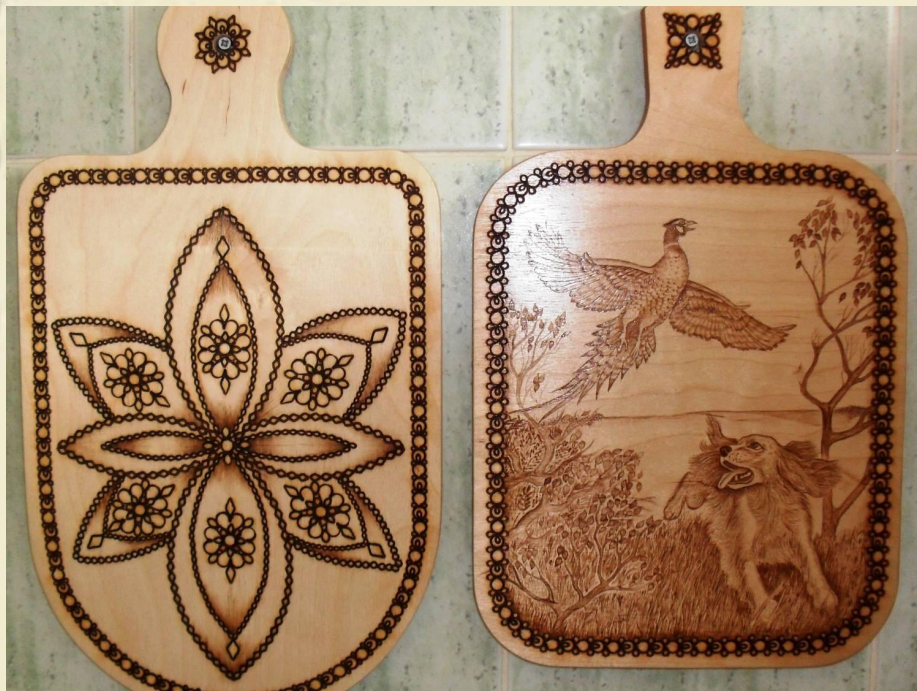
КРАКЛЕ (кракелюры) - это тонкие трещинки - паутинки, покрывающие работу частично или целиком.



Роспись ткани – очень древнее искусство, которое пришло в Европу из Индонезии. В 70-е годы XX столетия техника ручной росписи ткани «ломанка (кракле)» пришла на Украину из Прибалтики.



Лепка из глины — создание форм и предметов из глины. Можно лепить с помощью гончарного круга или руками.



Выжигание (пирография)— на поверхность какого-либо органического материала при помощи раскалённой иглы наносится рисунок.





роспись по дереву





Художественная резьба — один из древнейших и широко распространенных видов обработки твердых материалов (дерева, металлов, камня, кости).



Художественная обработка кожи — изготовление из кожи различных предметов как бытового, так и декоративно-художественного назначения.



Мозаика — формирование изображения посредством компоновки, набора и закрепления на поверхности разноцветных камней, смальты, керамических плиток и других материалов.

Витраж — произведение декоративного искусства изобразительного или орнаментального характера из цветного стекла, рассчитанное на сквозное освещение и предназначенное для заполнения проёма, чаще всего оконного, в каком-либо архитектурном сооружении.

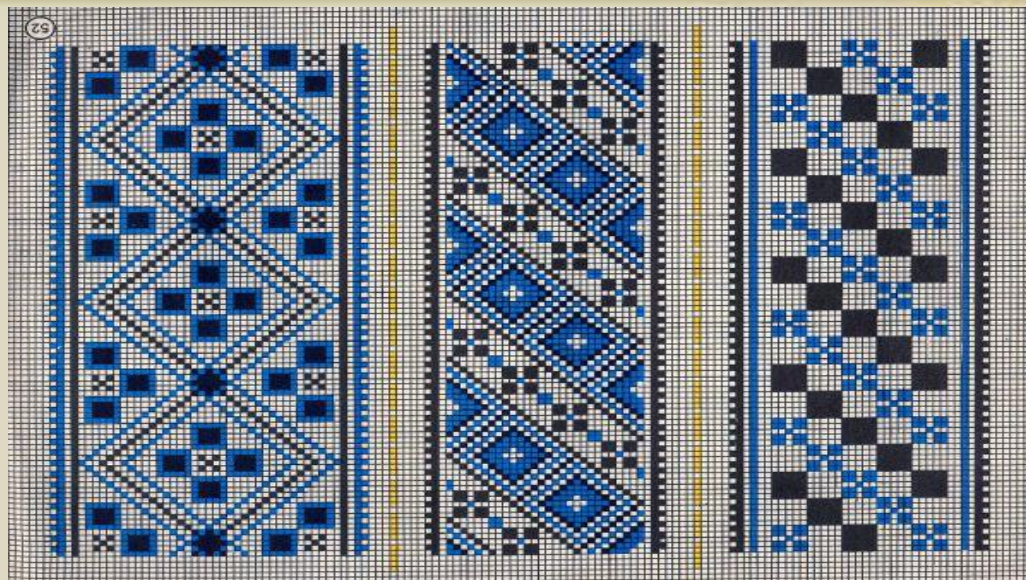




Рисование по фарфору, стеклу

- **Художественных промыслов в декоративно-прикладном искусстве еще очень много.**
- **Прежде чем выполнять какие-либо изделия для украшения быта, необходимо сделать подробный эскиз будущего произведения, опираясь на правила композиции.**





Эскиз - предварительный набросок, фиксирующий замысел художественного произведения. В работе над эскизом может использоваться стирательная резинка: ластик применяется для удаления линий построения или для смягчения слишком резких линий. Эскиз — быстро выполненный свободный рисунок.

