



**МОСКОВСКИЙ ПЕДАГОГИЧЕСКИЙ ГОСУДАРСТВЕННЫЙ
УНИВЕРСИТЕТ
ИНСТИТУТ ИЗЯЩНЫХ ИСКУССТВ
ХУДОЖЕСТВЕННО-ГРАФИЧЕСКИЙ ФАКУЛЬТЕТ**

МОСКОВСКИЙ ПЕДАГОГИЧЕСКИЙ
ГОСУДАРСТВЕННЫЙ УНИВЕРСИТЕТ
ИНСТИТУТ ИЗЯЩНЫХ ИСКУССТВ



ХУДОЖЕСТВЕННО
ГРАФИЧЕСКИЙ
ФАКУЛЬТЕТ

ИТОГОВЫЙ ПРОСМОТР ПО ХУДОЖЕСТВЕННО-ТВОРЧЕСКИМ ДИСЦИПЛИНАМ РАБОТЫ СТУДЕНТКИ ГРУППЫ № БОР35-ИДО1 Фарафонова Екатерина Владимировна

**НАПРАВЛЕНИЕ ПОДГОТОВКИ
44.03.05 Педагогическое образование (с двумя профилями)
ИЗОБРАЗИТЕЛЬНОЕ ИСКУССТВО
И ДОПОЛНИТЕЛЬНОЕ ОБРАЗОВАНИЕ**



Москва 2020



«Дорога к церкви», граф. планшет



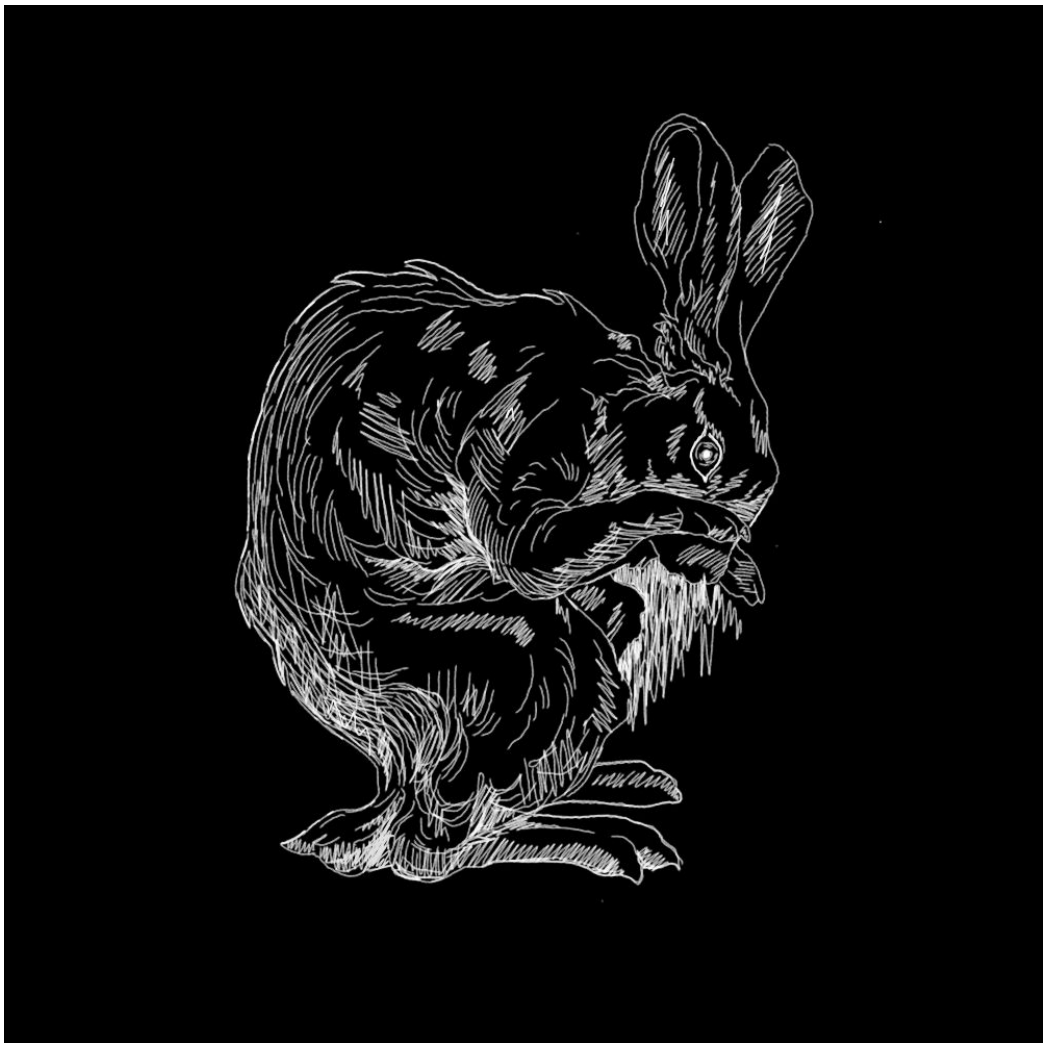
«Речка», граф. планшет



«Чаяпитие», картон, 15x21



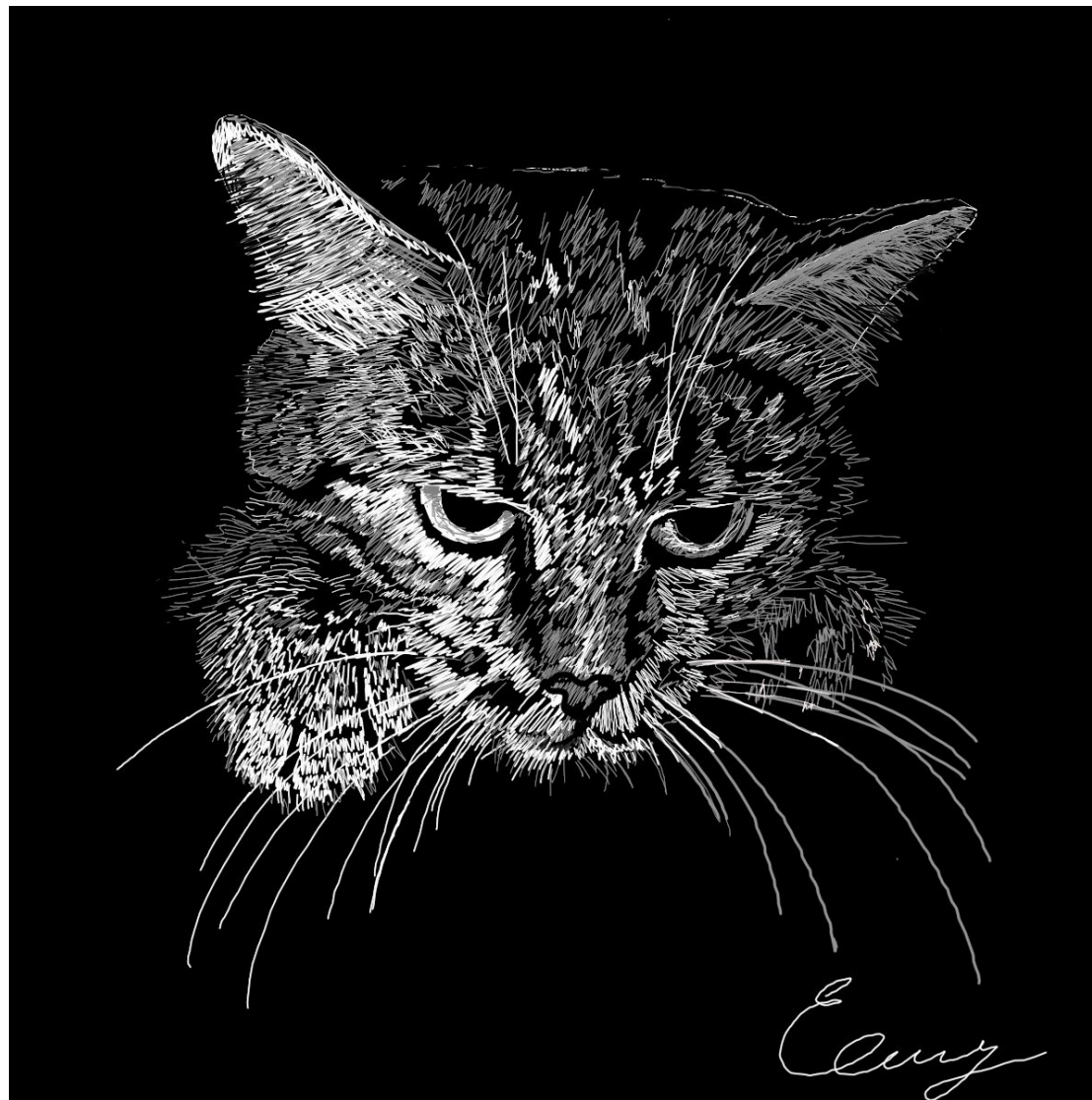
«Дорога к солнцу», гелевая ручка, 15x21



«Заяц», граф. планшет



«Автопортрет», граф. планшет



«Маруся», граф. планшет

КНИЖНАЯ ПЕЧАТНАЯ ГРАФИКА • СУХАЯ ИГЛА • БАРЦИЦ



«Девушка у окна», гелевая ручка, 15x21



Натюрморт, гелевая ручка, 15x21

КНИЖНАЯ ПЕЧАТНАЯ ГРАФИКА • СУХАЯ ИГЛА • БАРЦИЦ



«Деревушка», гелевая ручка,
15x21



«Заброшенная церковь», гелевая ручка, 15x21

КНИЖНАЯ ПЕЧАТНАЯ ГРАФИКА • ЛИНОГРАВЮРА •



Натюрморт, гуашь, 15x21



«Ветренно», гуашь, 15x21

КНИЖНАЯ ПЕЧАТНАЯ ГРАФИКА • ЛИНОГРАВЮРА •



«Лунная ночь», гуашь, 15x21

КНИЖНАЯ ПЕЧАТНАЯ ГРАФИКА • ЛИНОГРАВЮРА •



«Зима в деревне», граф. планшет



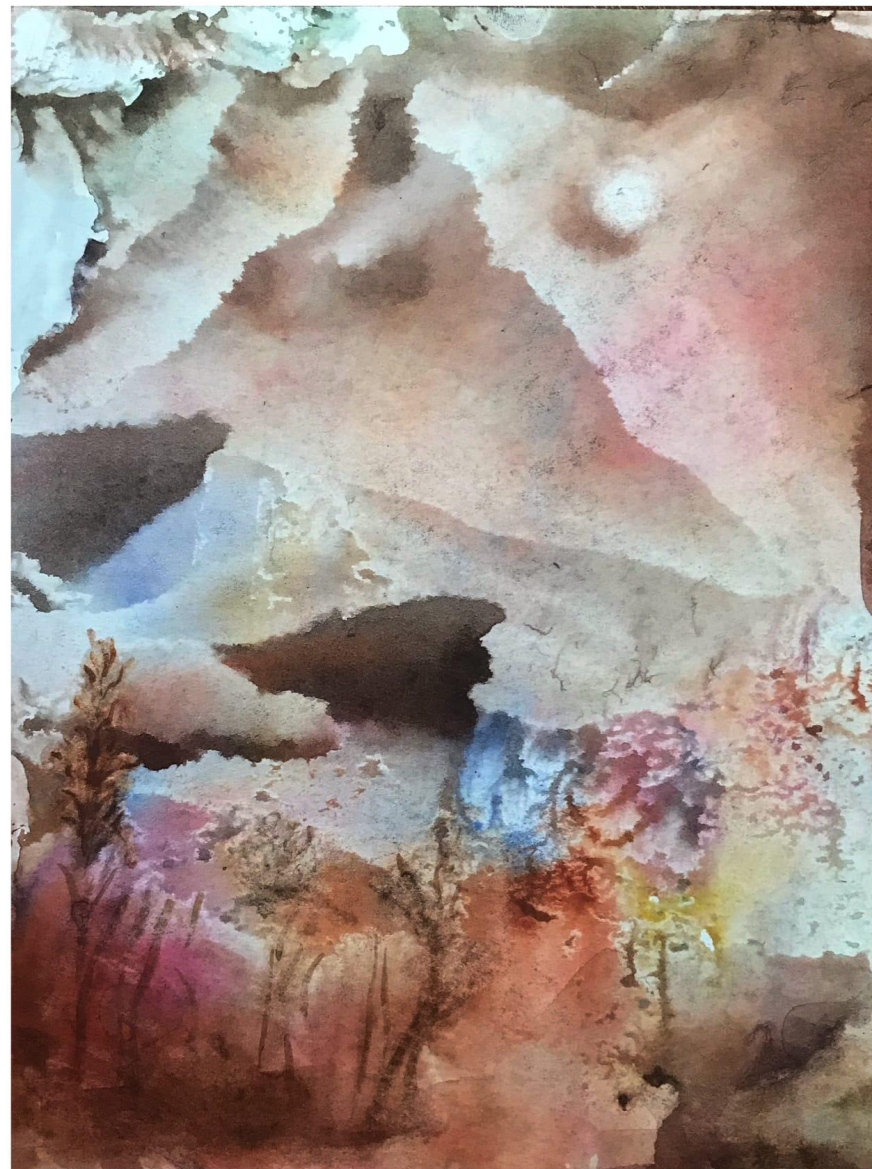
«Лес», акварель, 15x21



«Тайга», акварель, 15x21



«Поздняя осень», акварель, 15x21



«Песчаные дюны», акварель,
15x21

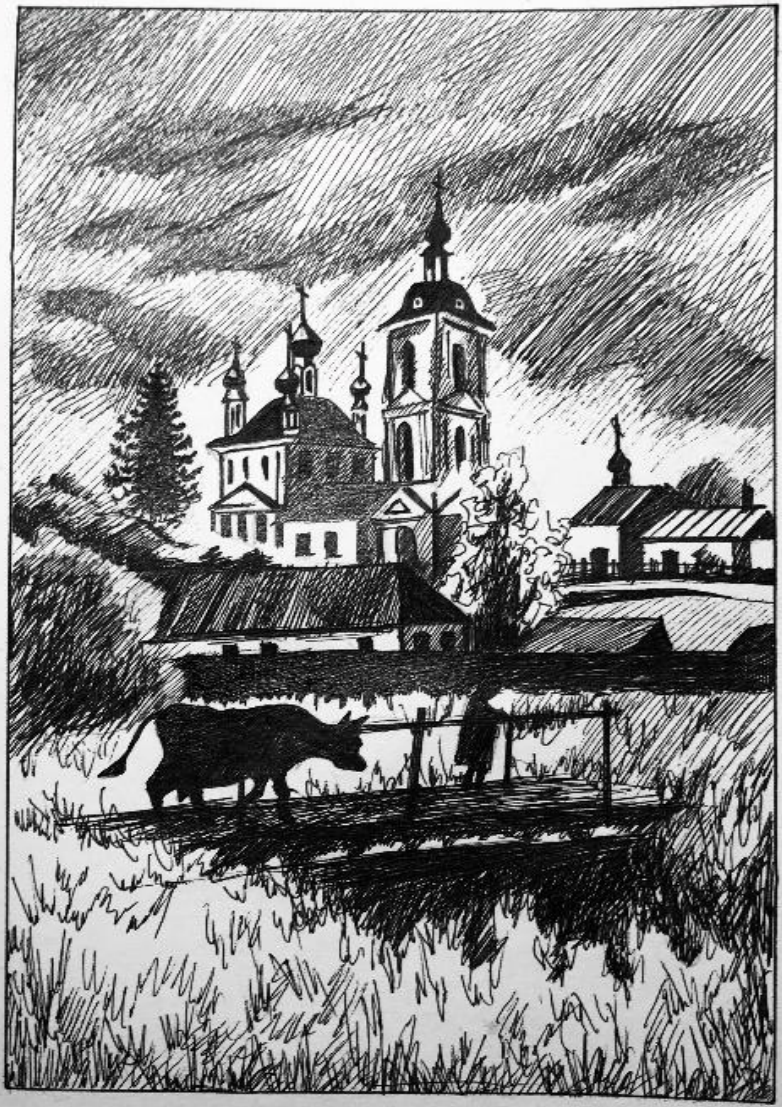
ПЕЧАТНАЯ ГРАФИКА • ЛИНОГРАВЮРА • ЖУКОВ Д. А.



«Утро», гелевая ручка, 15x21



«Аллея к храму», гелевая ручка, 15x21



«Мостик в деревне», гелевая ручка,
15x21



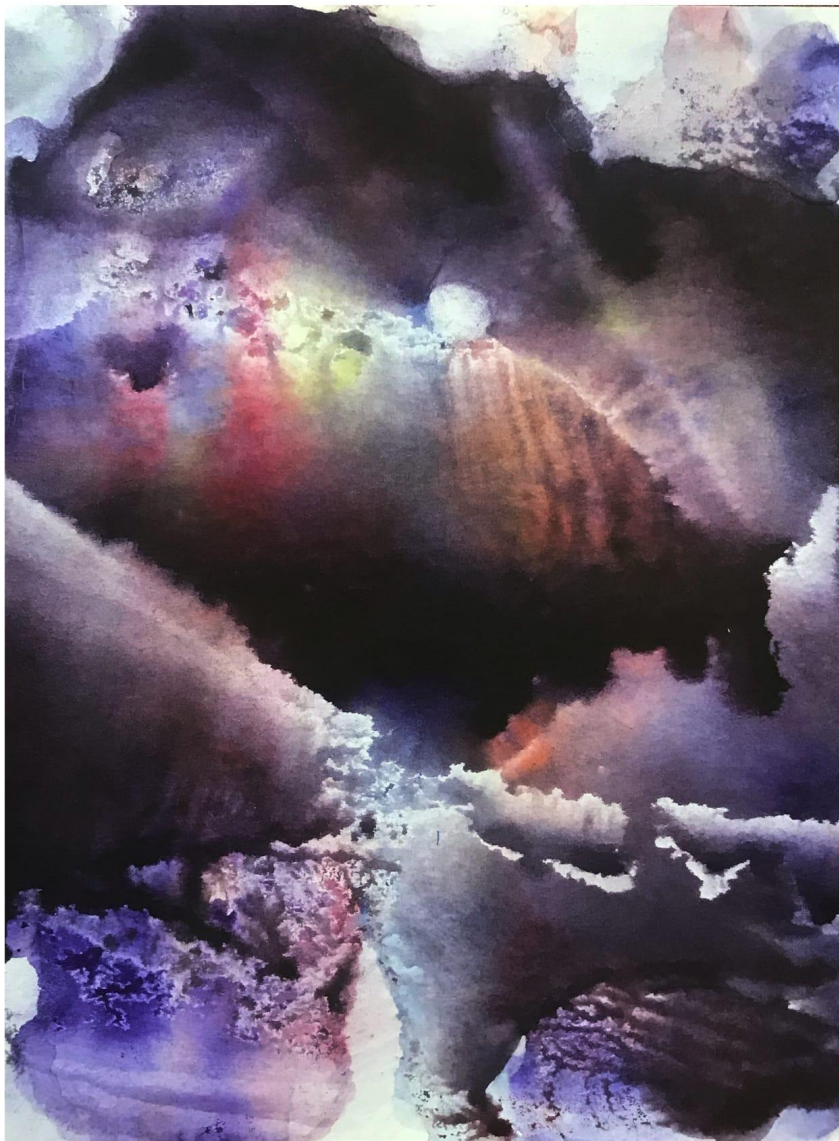
«Песчаный берег», гелевая ручка, 15x21



«Золотой каньон», акварель,
15x21



«Осень. Дорога в лес», акварель, 15x21



«Гроза», акварель, 15x21



«Морское дно», акварель, 15x21