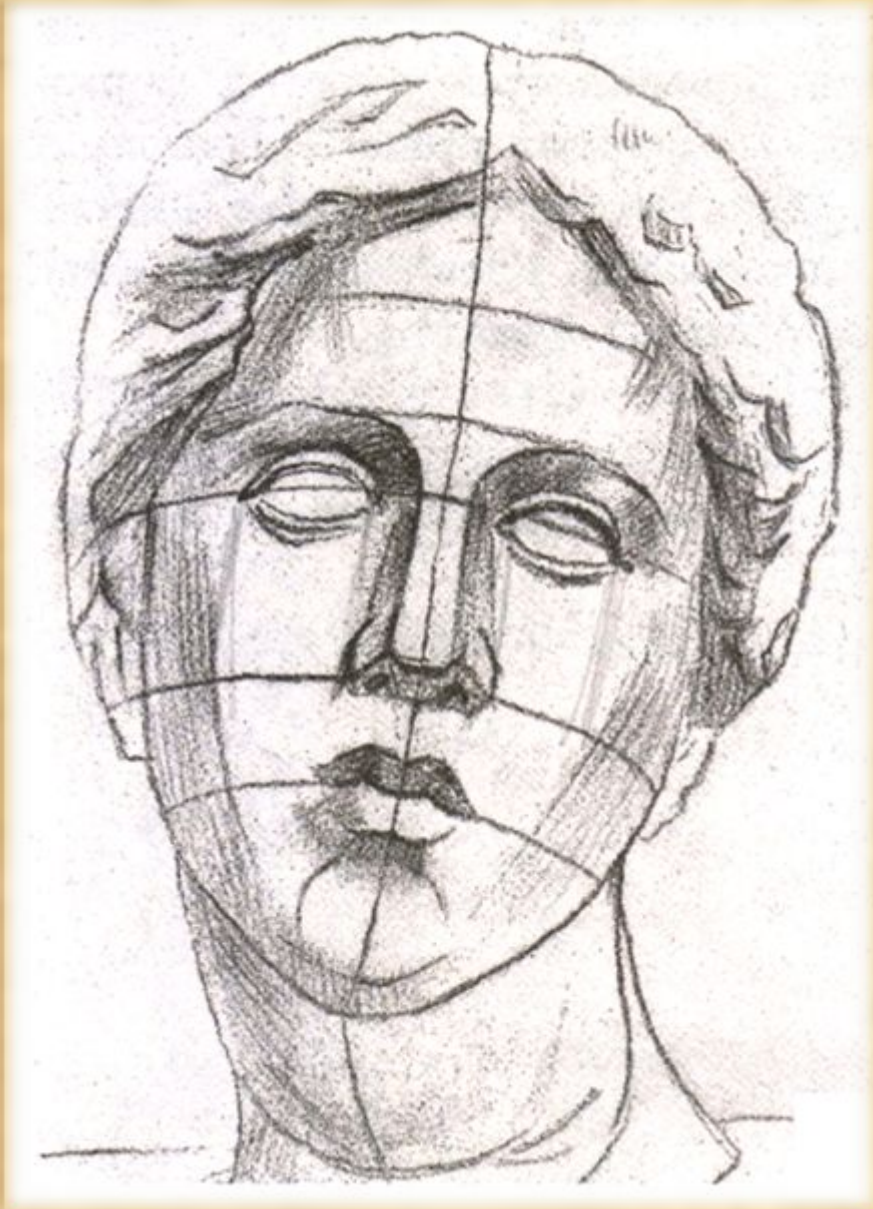


КОНСТРУКЦИЯ ГОЛОВЫ ЧЕЛОВЕКА И ЕЕ ПРОПОРЦИИ

Пропорции головы человека.

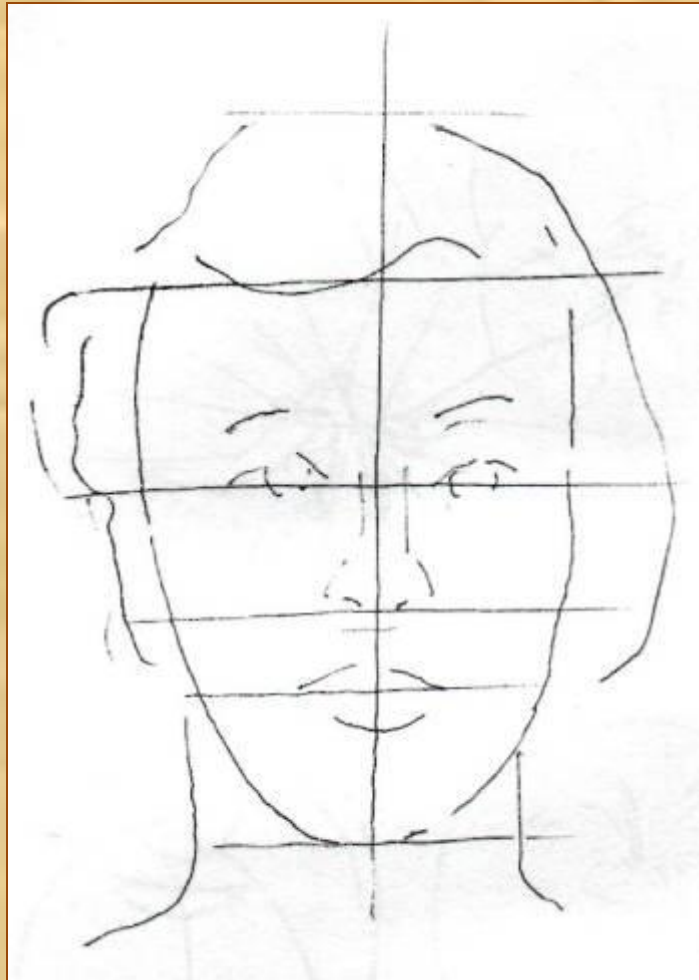


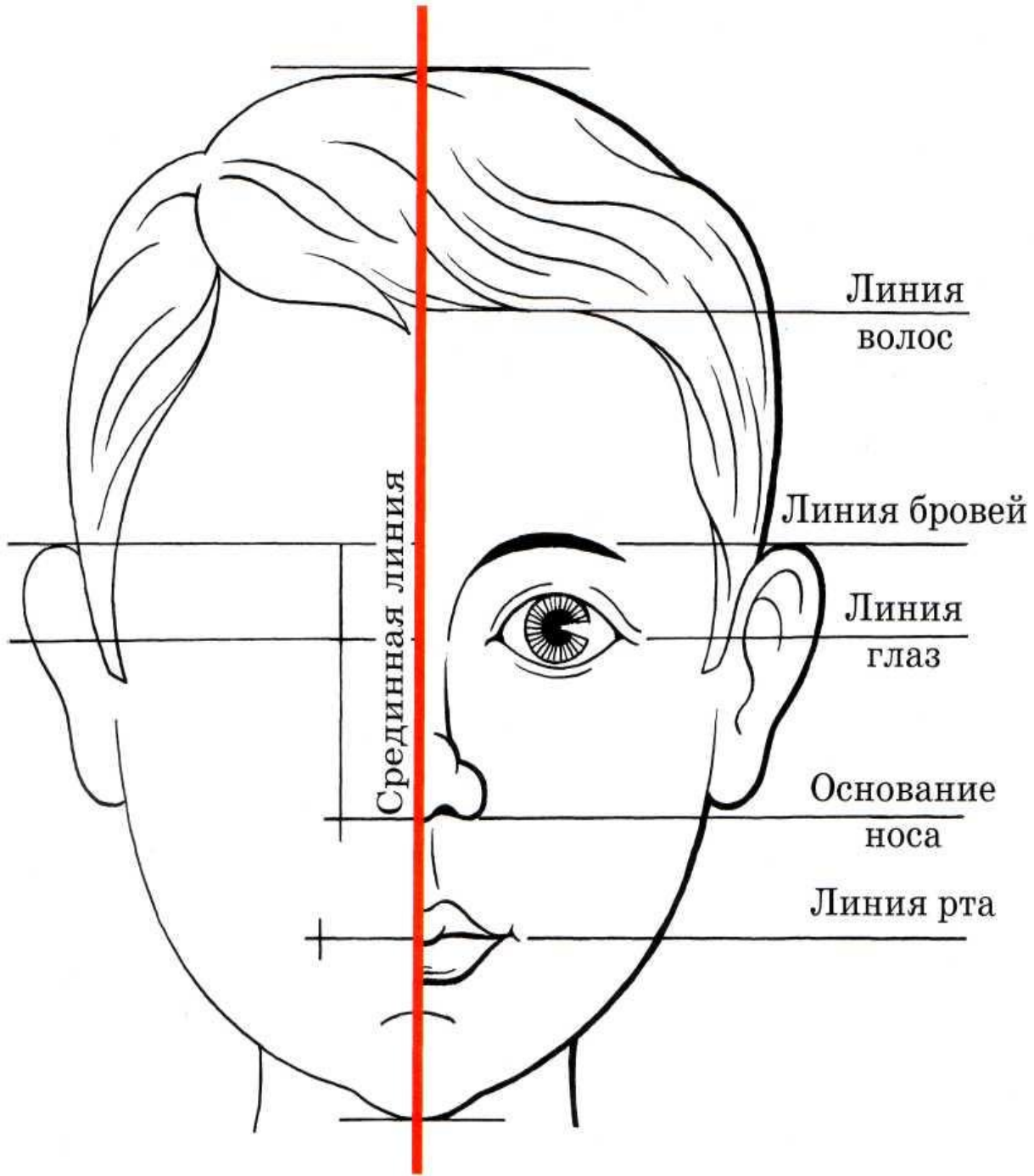
Пропорция - это соотношение, соразмерность целого и деталей.

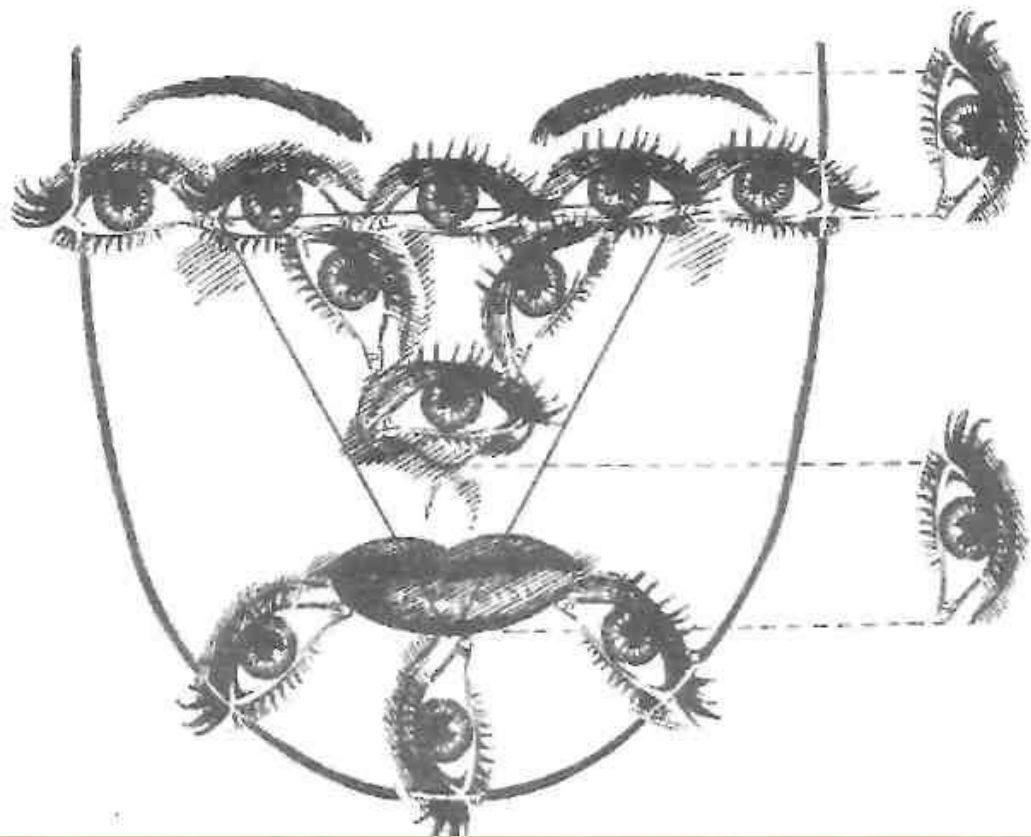
В основе определения пропорций лежит метод сравнения и визирования.

Практическая работа.

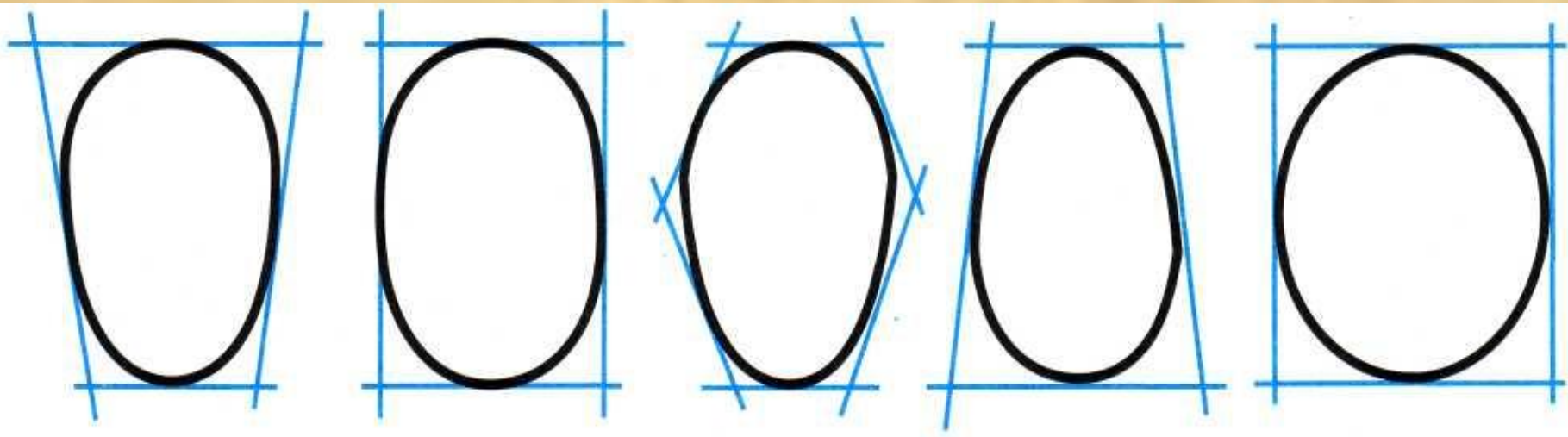
Выполнить рисунок головы с различно соотнесёнными деталями лица.



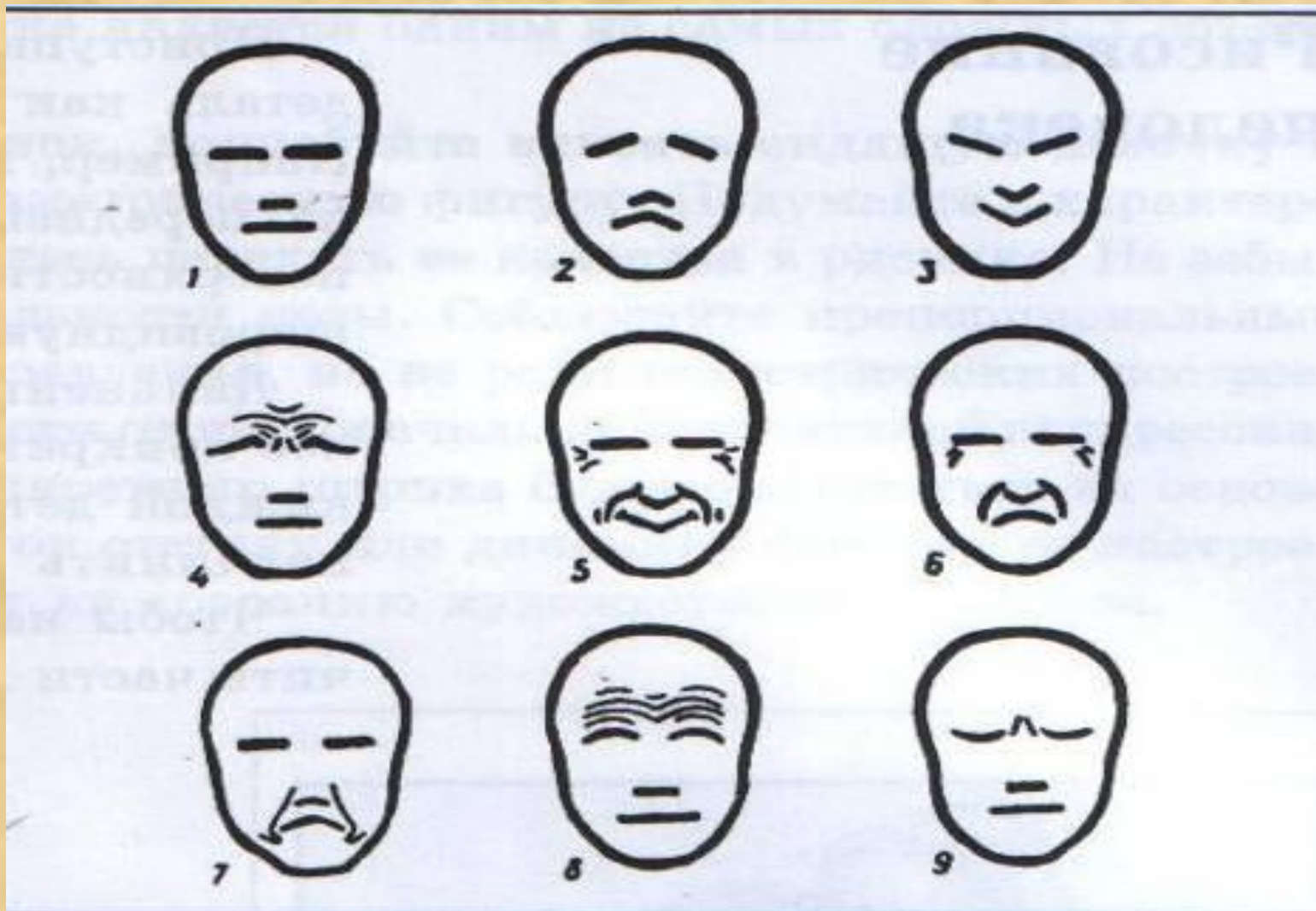


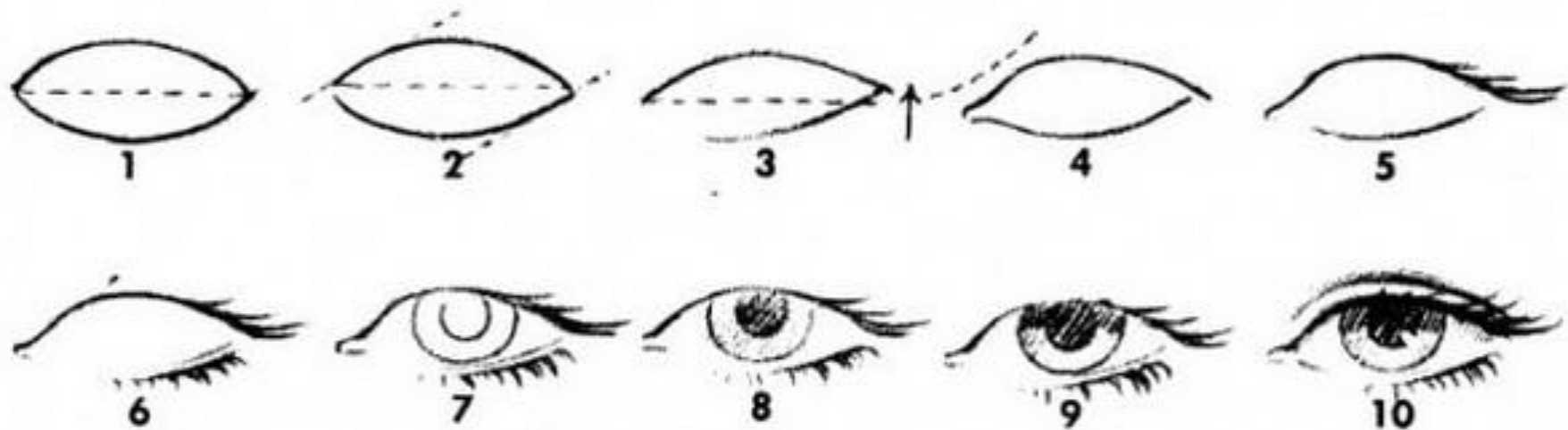


Форма головы бывает разных типов

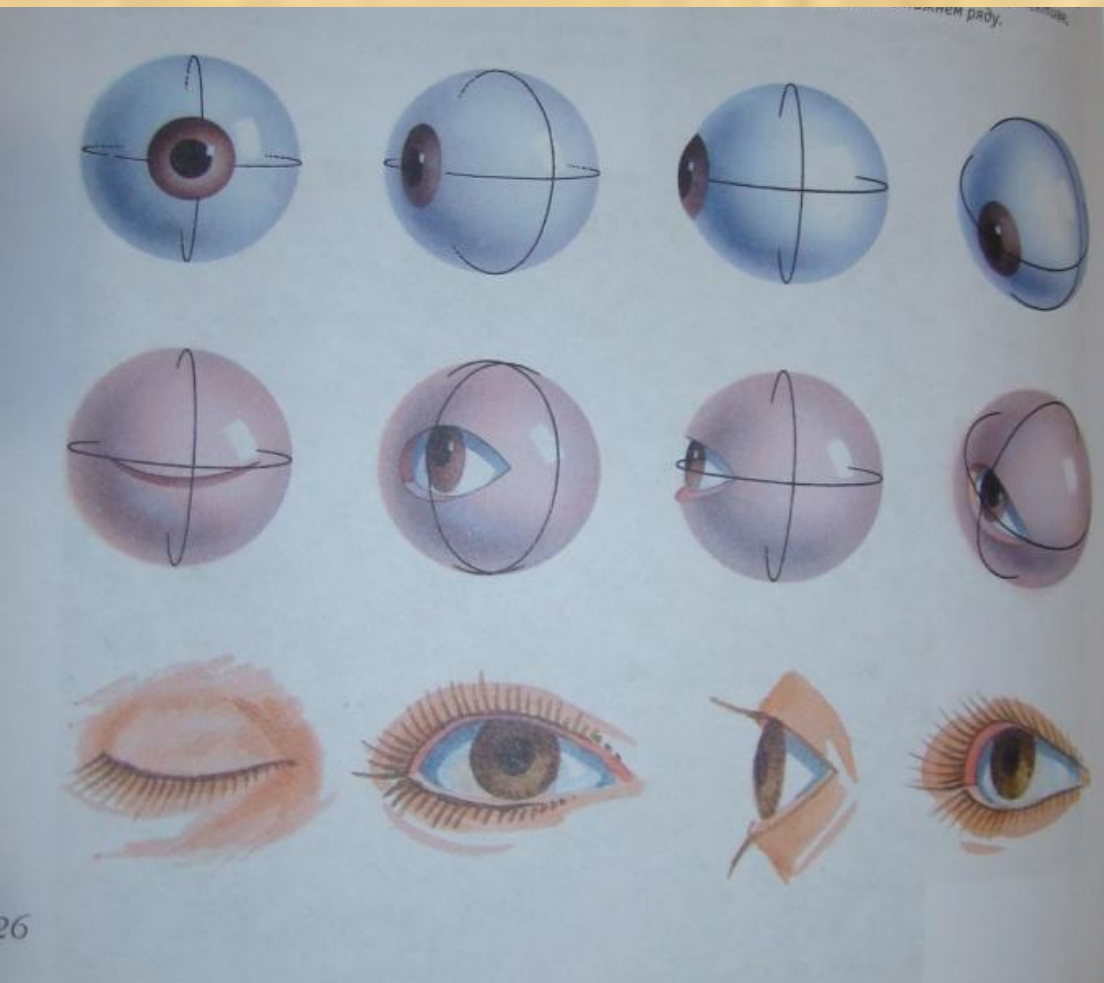


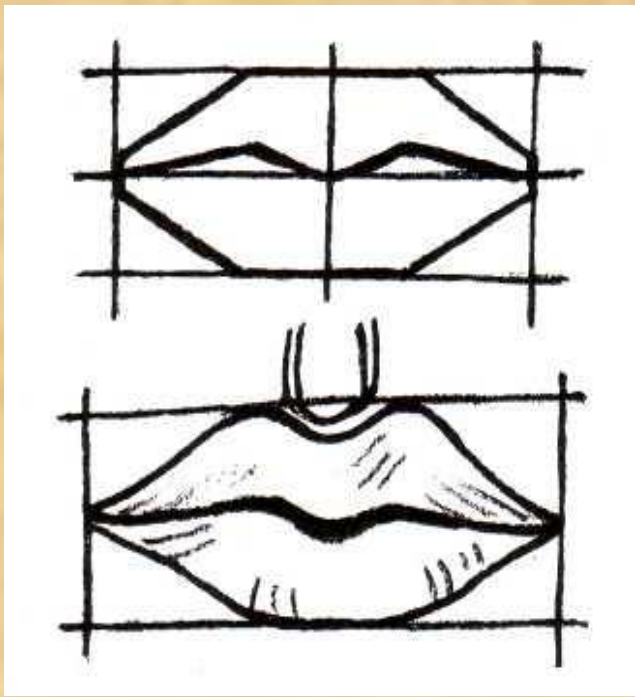
Как изобразить эмоции человека

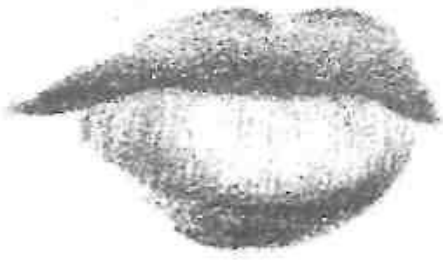




Нижнее веко
более освещено,
чем верхнее, кото-
рое темнее, поэто-
му обводить весь
глаз тёмной лини-
ей нельзя.







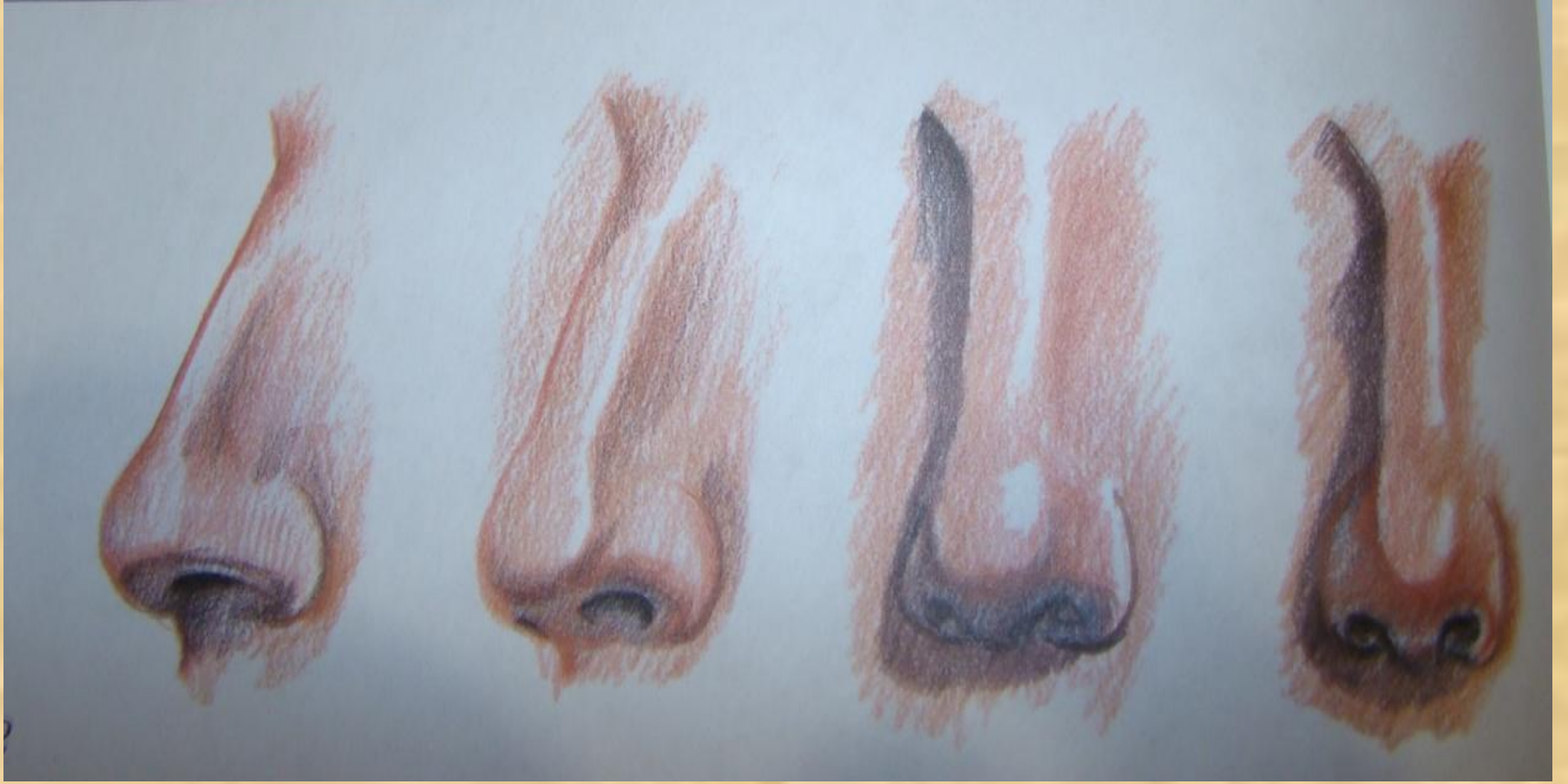
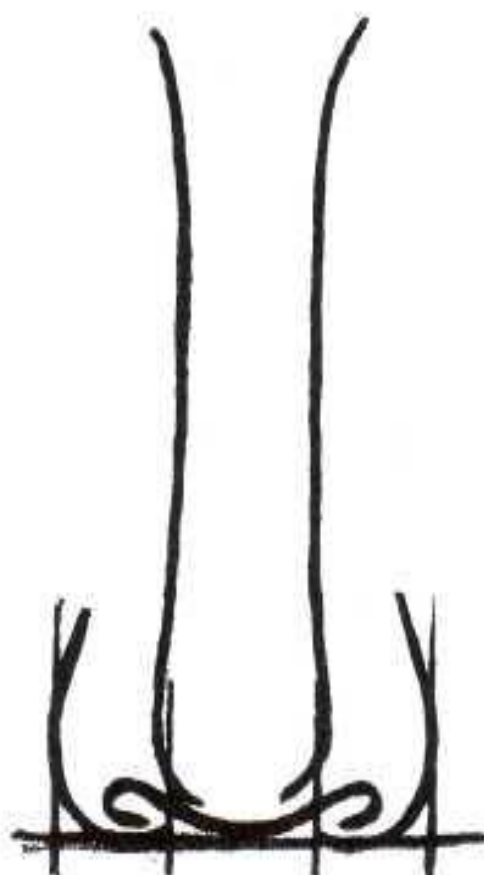
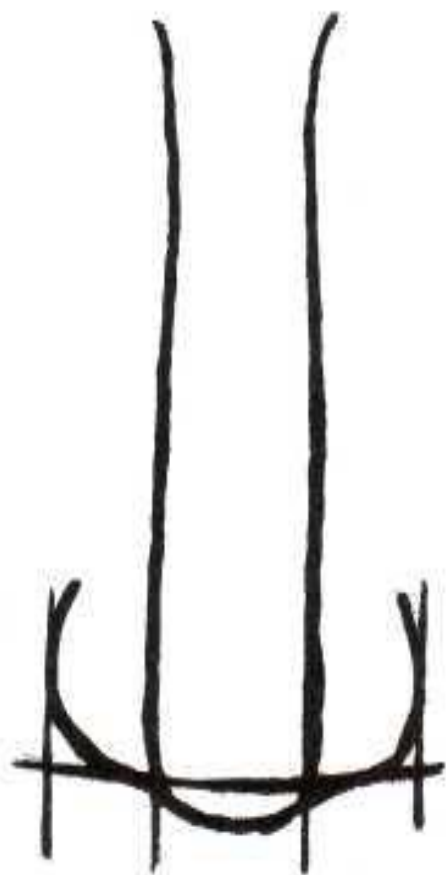
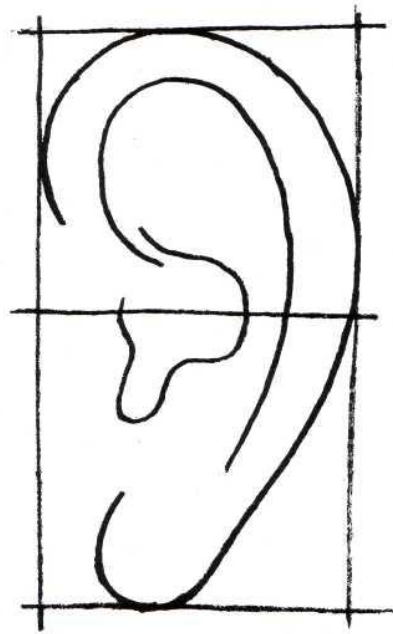


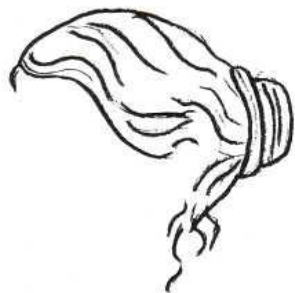
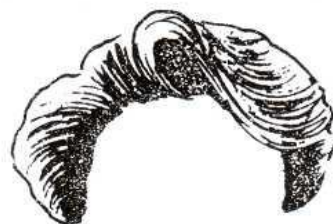
Схема рисования носа







Женские причёски



Мужские причёски



Рисуем шею

