

НАРОДНАЯ ИГРОТЕРАПИЯ: ИТОГИ ПРОЕКТА

(СЕНТЯБРЬ-ДЕКАБРЬ 2010 ГОДА)

НАПРАВЛЕННОСТЬ ПРОЕКТА

КОММУНИКАТИВНАЯ - УСТАНОВЛЕНИЕ ЭМОЦИОНАЛЬНОГО КОНТАКТА, ОБЪЕДИНЕНИЕ ДЕТЕЙ В КОЛЛЕКТИВ

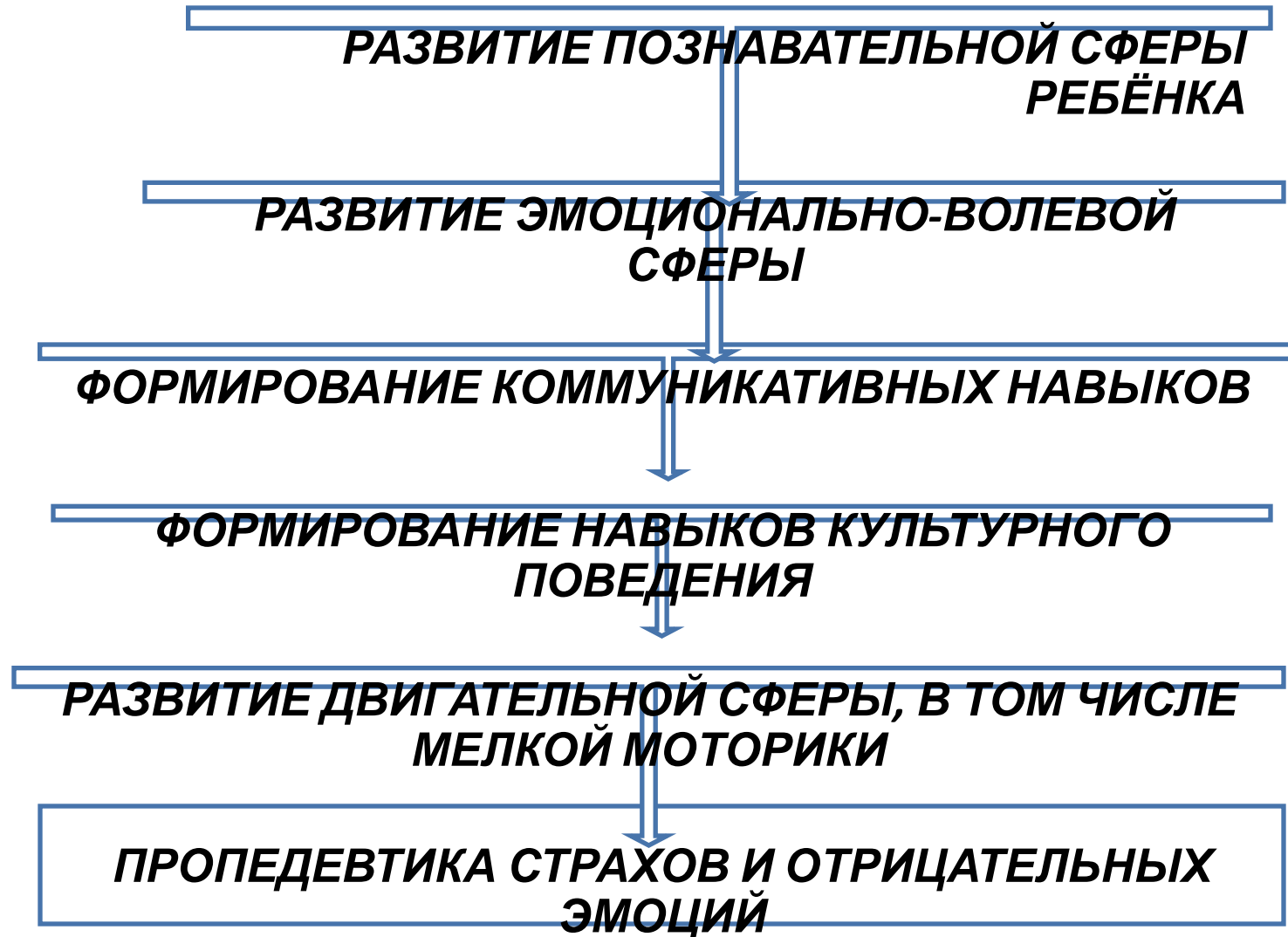
РЕЛАКСАЦИОННАЯ - СНЯТИЕ ЭМОЦИОНАЛЬНОГО НАПРЯЖЕНИЯ, ВЫЗВАННОГО НАГРУЗКОЙ НА НЕРВНУЮ СИСТЕМУ

ВОСПИТАТЕЛЬНАЯ - ПСИХОТРЕНИНГ И ПСИХОКОРРЕКЦИЯ ПРОЯВЛЕНИЙ ЛИЧНОСТИ В ИГРОВЫХ МОДЕЛЯХ ЖИЗНЕННЫХ СИТУАЦИЙ

РАЗВИВАЮЩАЯ - РАЗВИТИЕ ПСИХИЧЕСКИХ ПРОЦЕССОВ И ФУНКЦИЙ (ПАМЯТИ, ВНИМАНИЯ, ВОСПРИЯТИЯ И ДР.), ДВИГАТЕЛЬНОЙ СФЕРЫ

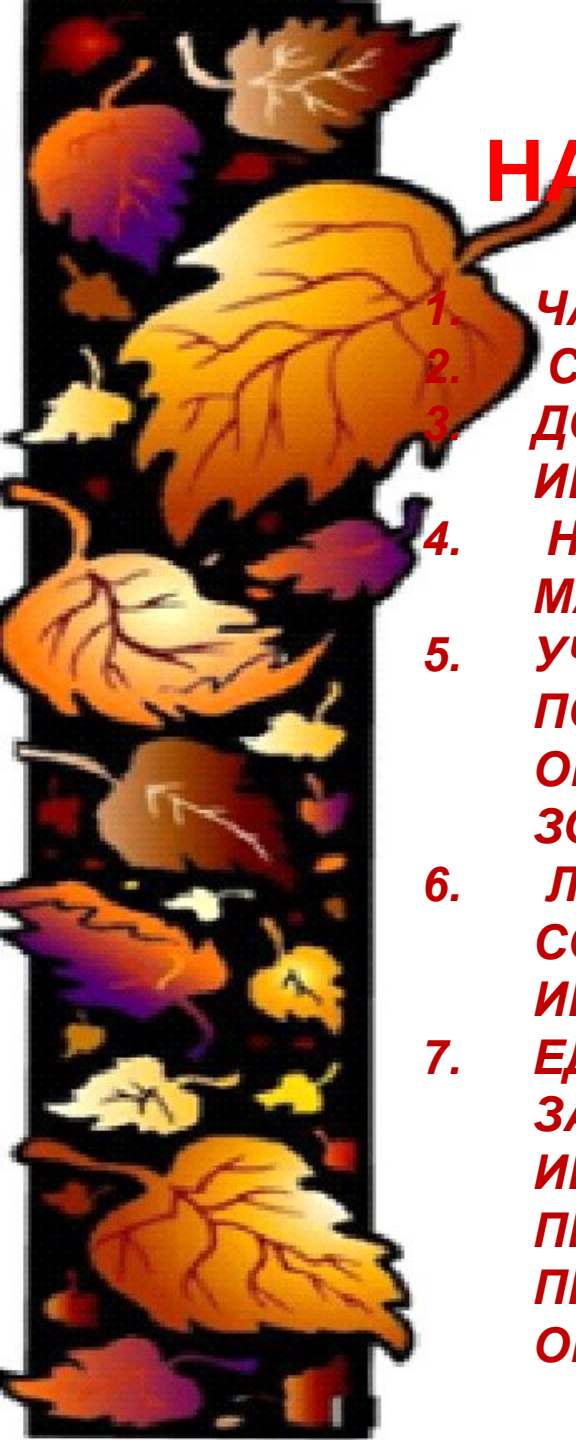
ОБУЧАЮЩАЯ - ОБОГАЩЕНИЕ ИНФОРМАЦИЕЙ ОБ ОКРУЖАЮЩЕМ МИРЕ, ПОПОЛНЕНИЕ СЛОВАРНОГО ЗАПАСА

КОРРЕКЦИОННО- ВОСПИТАТЕЛЬНЫЕ ЗАДАЧИ



ИГРОТЕРАПИЯ СТРОИЛАСЬ НА СЛЕДУЮЩИХ ПРИНЦИПАХ:

- 1. ЧАСТАЯ СМЕНА ВИДОВ ДЕЯТЕЛЬНОСТИ**
- 2. СТРУКТУРНАЯ ПРОСТОТА СОДЕРЖАНИЯ**
- 3. ДОСТУПНОСТЬ И ПОСТЕПЕННОСТЬ УСЛОЖНЕНИЯ ИГРОВОГО ЗАДАНИЯ**
- 4. НАГЛЯДНОСТЬ И ВЫРАЗИТЕЛЬНОСТЬ ИГРОВОГО МАТЕРИАЛА**
- 5. УЧЁТ ИНДИВИДУАЛЬНЫХ ПСИХИЧЕСКИХ ПОКАЗАТЕЛЕЙ С ТЕНДЕНЦИЕЙ К НЕКОТОРОМУ ОПЕРЕЖЕНИЮ, Т. Е. С ПЕРСПЕКТИВОЙ ЗОНЫ ИХ РАЗВИТИЯ**
- 6. ЛОГИЧЕСКАЯ ВЗАИМОСВЯЗЬ ВСЕХ ЗАДАНИЙ, СОДЕРЖАНИЕ КОТОРЫХ ВКЛЮЧАЕТ В СЕБЯ ИГРОВЫЕ ДЕЙСТВИЯ ПЕРСОНАЖЕЙ**
- 7. ЕДИНАЯ СЮЖЕТНАЯ НИТЬ, ПРОНИЗЫВАЮЩАЯ ВСЁ ЗАНЯТИЕ ПОЗВОЛЯЕТ ДЕТЯМ С НАРУШЕНИЕМ ИНТЕЛЛЕКТА ДОСТАТОЧНО БЫСТРО ОВЛАДЕВАТЬ ПРЕДМЕТНЫМИ И ИГРОВЫМИ ДЕЙСТВИЯМИ, ПРЕОДОЛЕВАТЬ СОБСТВЕННЫЕ ЗАТРУДНЕНИЯ В ОБЩЕНИИ И В ПОВЕДЕНИИ.**



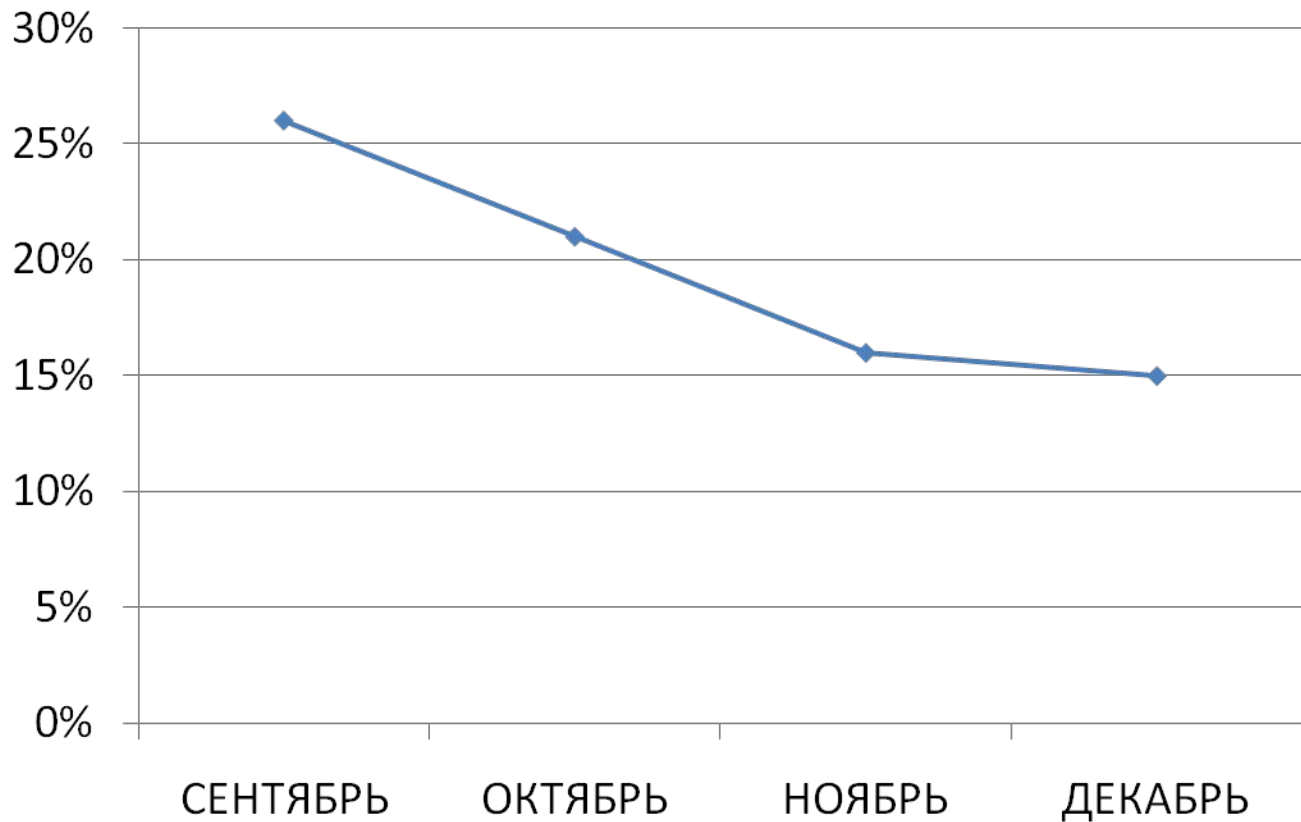


ПОЛОЖИТЕЛЬНЫЙ ЭФФЕКТ ИГРОТЕРАПЕВТИЧЕСКОГО ВОЗДЕЙСТВИЯ НА РЕБЁНКА:

1. **ВСЯ РАБОТА ИДЁТ НА ПОЛОЖИТЕЛЬНОМ ЭМОЦИОНАЛЬНОМ НАСТРОЕ С МАКСИМАЛЬНОЙ ПСИХОЛОГИЧЕСКОЙ ПОДДЕРЖКОЙ СО СТОРОНЫ ИГРОТЕХНИКА И ПЕДАГОГА, С ВОЗДЕЙСТВИЕМ НА ВСЕ ОРГАНЫ ЧУВСТВ**
2. **ОСОБАЯ ПРЕДМЕТНО-РАЗВИВАЮЩАЯ СРЕДА – ЗАЛЫ И ЭКСПОЗИЦИИ МУЗЕЯ**
3. **ИГРА СТРОИТСЯ НА ДОБРОВОЛЬНЫХ НАЧАЛАХ**
4. **НОСИТ ОБУЧАЮЩИЙ, ВОСПИТЫВАЮЩИЙ ХАРАКТЕР**
5. **НЕФОРМАЛЬНОСТЬ ОБЩЕНИЯ ВО ВРЕМЯ ИГРЫ**
6. **КРЕАТИВНОСТЬ, ВАРИАТИВНОСТЬ УСЛОВИЙ И ПРАВИЛ ИГРЫ**
7. **СВЯЗЬ С ИСТОРИЕЙ НАРОДА, ОБЫЧАЯМИ ПРЕДКОВ, НАЦИОНАЛЬНОЙ КУЛЬТУРОЙ**

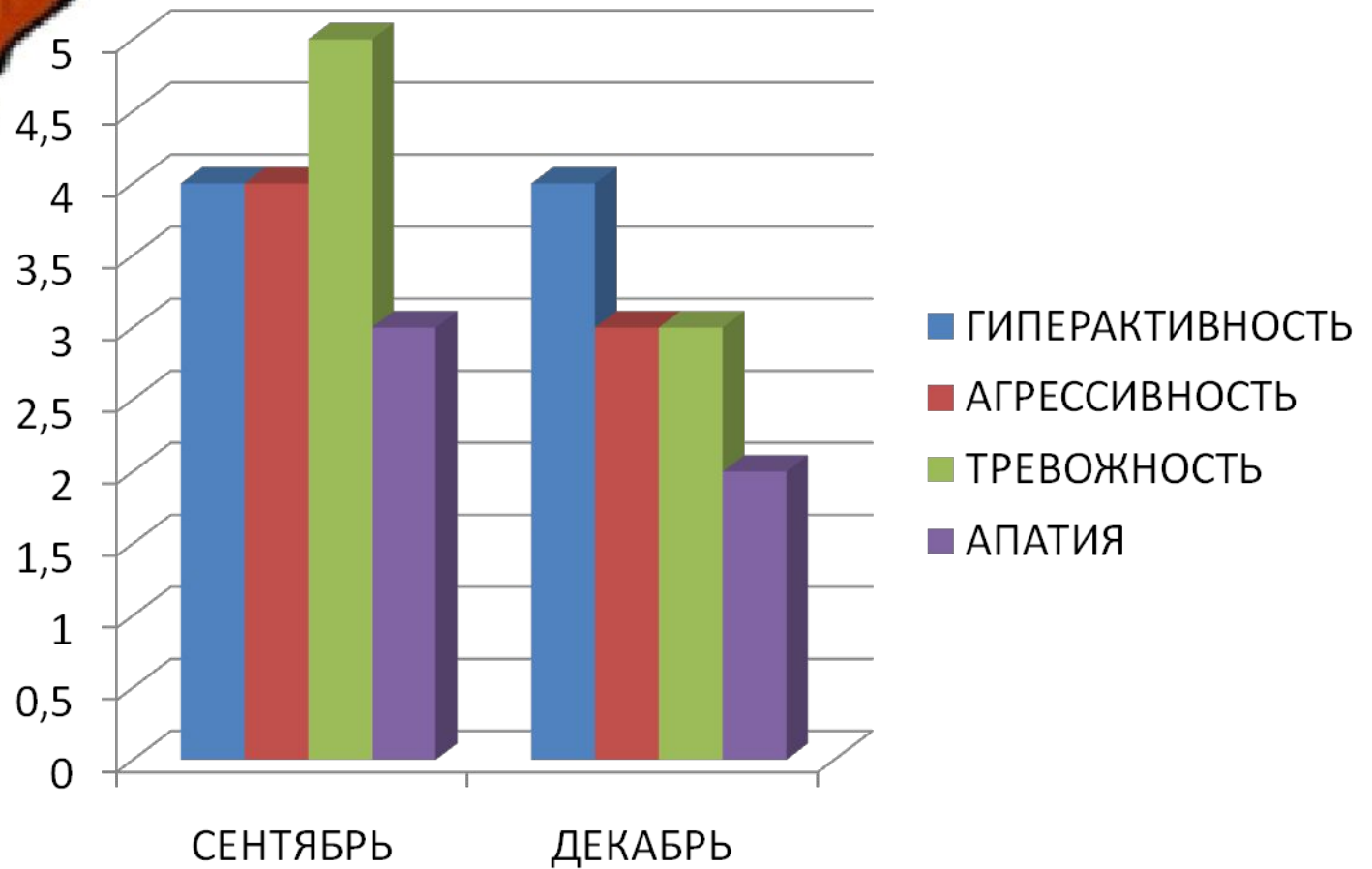
ДИАГНОСТИКА ФИЗИЧЕСКОГО СОСТОЯНИЯ

*% ЗАБОЛЕВАЕМОСТИ ПРОСТУДНЫМИ
ИНФЕКЦИЯМИ (В СРЕДНЕМ ПО КЛАССУ)*



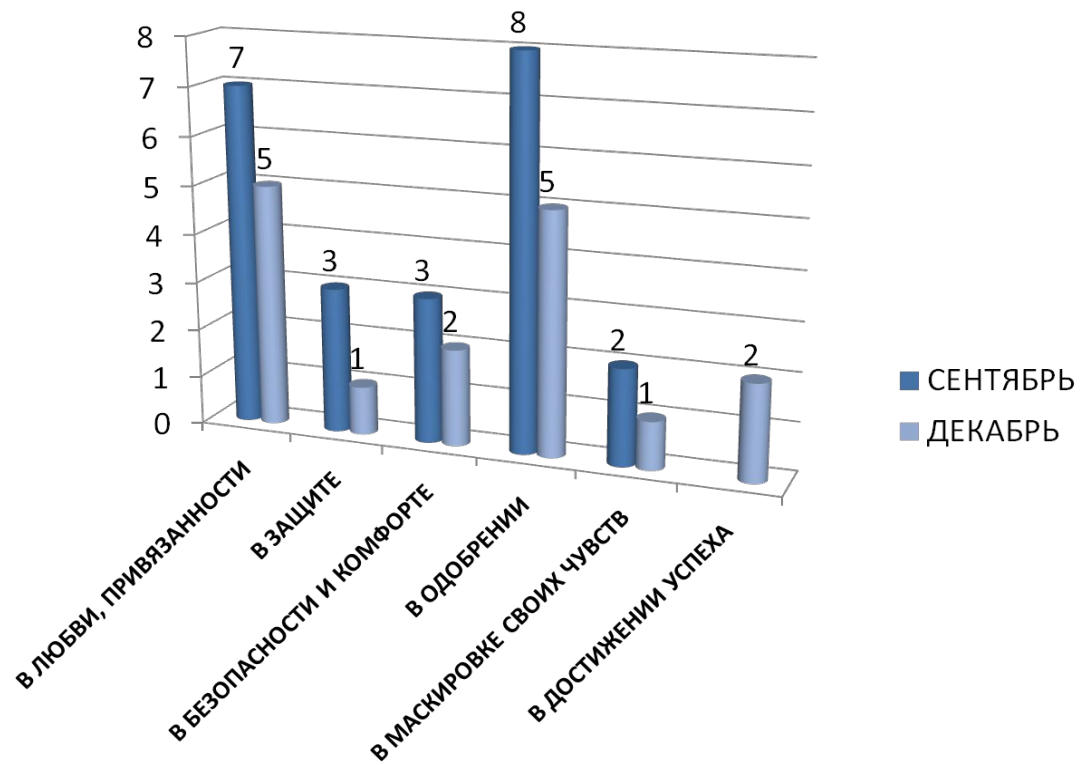
ДИАГНОСТИКА

ПСИХОЭМОЦИОНАЛЬНОГО СОСТОЯНИЯ



ПОТРЕБНОСТИ ОБУЧАЮЩИХСЯ

ТЕСТ М. ЛЮШЕРА (КОЛИЧЕСТВО ЧЕЛОВЕК)



УРОВЕНЬ УДОВЛЕТВОРЁННОСТИ ПРОЕКТОМ ДЕТЕЙ, РОДИТЕЛЕЙ, ПЕДАГОГОВ

