



БАРСКАЯ ГОРА



ГДЕ НАХОДИТСЯ

Гора расположена к северо-востоку от села Паревка Инжавинского района. Отсюда с высоты птичьего полета открывается изумительной красоты вид на окрестности. Слева — озеро Рамза, прямо — озеро Кипец, сочные краски луговой зелени поражают яркостью. В этом месте весьма причудливы излучины старого русла реки Вороны, которые местные жители называют Зуяк, по одной из версий, по фамилии некоего заядлого рыбака Зуева, по другой — из-за внешней схожести изгибов реки с буквой «З».



ПОЧЕМУ БАРСКАЯ ГОРА ТАК НАЗЫВАЕТСЯ?

Свое название Барская гора получила в XVII веке: здесь на опушке леса стоял дом помещицы Марии Исаевны Виноградовой, муж которой был известным в Тамбове ученым-историком. На Вороне, русло которой подходило к самому косогору, работала водяная мельница. На южном склоне был разбит большой сад, из которого вниз спускалась тропинка, ведущая к роднику. Этот источник был обложен камнем, а вода в нем была фонтаном. До наших дней ни сад, ни родник не дожили, а лес сохранился лишь на склоне одного из бугров севернее Барской горы.



ПАМЯТНИК ПРИРОДЫ ИЛОВАЙСКИЙ

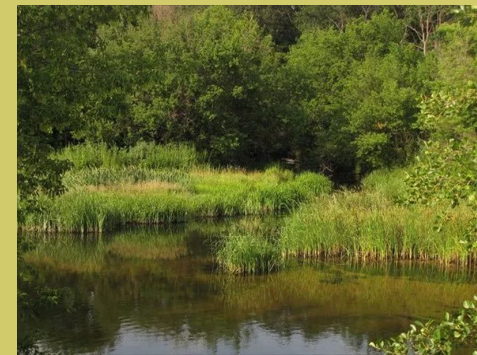
Географические сведения

Берёт начало в Рязанской области (с. Николаевка). Течёт с севера на юг в меридиональном направлении по Первомайскому (село Никольское, село Иловай-Дмитриевское, село Иловай-Рождественское) и Мичуринскому районам (Иловайский лесной массив).

Иловай является правым притоком реки Воронеж, впадая в неё в 323 км от её устья. Длина реки составляет 77 км, площадь водосборного бассейна 771 км².

Ширина каменистого русла от 8 до 20–30 метров, в низовье заболоченная пойма шириной от 20 до 200 и более метров покрыта густой древесно-кустарниковой растительностью.

Принимает 13 притоков, из которых 11 — менее 10 км. Наиболее крупный приток — Сухой Иловай (правый).



ФАКТЫ О РЕКЕ

Судоходство

Река не является судоходной.

Мосты и переправы

Через реку проходят автодорожный мост в с.

Никольское, железнодорожный мост в п. Иловайский, автодорожный мост на трассе Р-22 в районе с.

Иловай-Дмитриевское, железнодорожный мост в с.

Новоспасское, автодорожный и железнодорожный мосты в п. Заводской, автодорожный мост недалеко от с. Ранин.



Рыбы

Виды рыб в реке: окунь, плотва, голавль, лещ, карась, щука, густера, линь, верховка

