

Модуль 1. «ОТ ПРОБЛЕМЫ К ЦЕЛИ»
СИТУАЦИЯ И ПРОБЛЕМА.
ОПИСАНИЕ СИТУАЦИИ

Отличительное качество проекта

Проект отличается от других видов школьной работы прежде всего тем, что направлен на решение какой-то **конкретной проблемы**.



Проблема – главное условие существования проекта.

С чего начинается определение проблемы

Работа по определению **проблемы** всегда начинается с **описания реальной ситуации**, которая по какой-либо причине не устраивает субъекта.

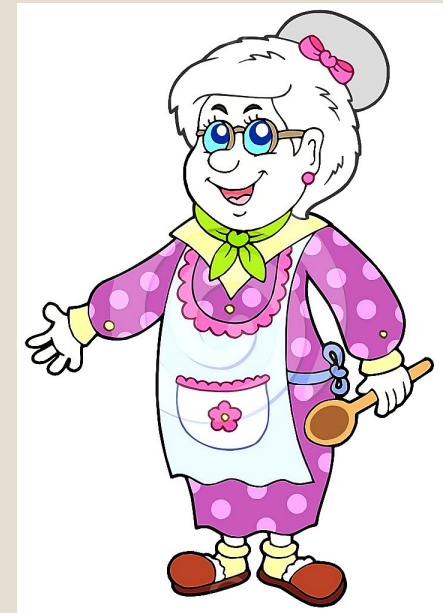
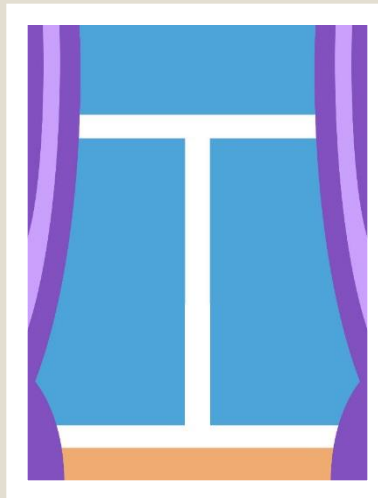


Реальность и мечта

Что такое ситуация

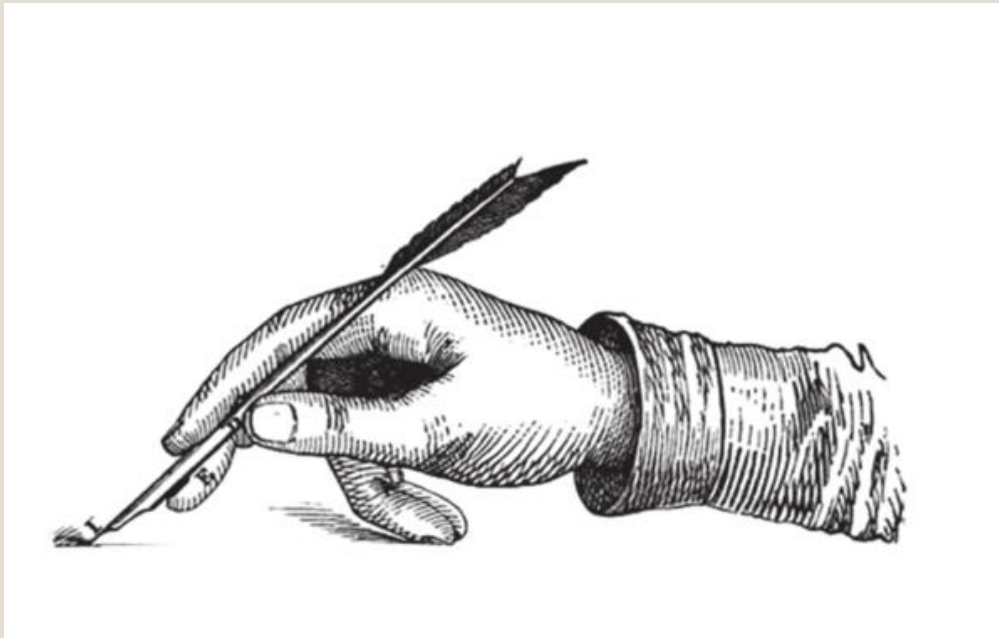
Ситуация – это часть действительности (людей, отношений между ними, предметов, существующего порядка вещей и т.п.), которую вы рассматриваете в связи с тем или иным вопросом.

Ситуация – совокупность обстоятельств, положение, обстановка.



Что такое описание ситуации

Описание ситуации – это все сведения о людях, отношениях между ними, предметах, установленном порядке действий и т.п., которые вы должны сообщить, чтобы другой человек понял, как вы представляете себе ту или иную ситуацию.



Что такое описание ситуации



Жил старик со своею старухой
У самого синего моря;
Они жили в ветхой землянке
Ровно тридцать лет и три года.
Старик ловил неводом рыбу,
Старуха пряла свою пряжу.



Модуль 1. «ОТ ПРОБЛЕМЫ К ЦЕЛИ»

**ЖЕЛАЕМАЯ И РЕАЛЬНАЯ СИТУАЦИЯ.
ПРОТИВОРЕЧИЕ И ПРОБЛЕМА**

Желаемая ситуация

Желаемая ситуация – это то, какой нам хотелось бы видеть ту или иную *реальную* ситуацию.

У **желаемой ситуации** есть значимые, с нашей точки зрения, **признаки**.



При этом необходимо объяснить самому себе, почему именно эти признаки важны, почему именно они делают придуманную нами ситуацию **желаемой**.

Признаки желаемой ситуация

Укажите признаки ситуации и обоснуйте, почему эти признаки важны:

За моей кошкой в доме ухаживают правильно.

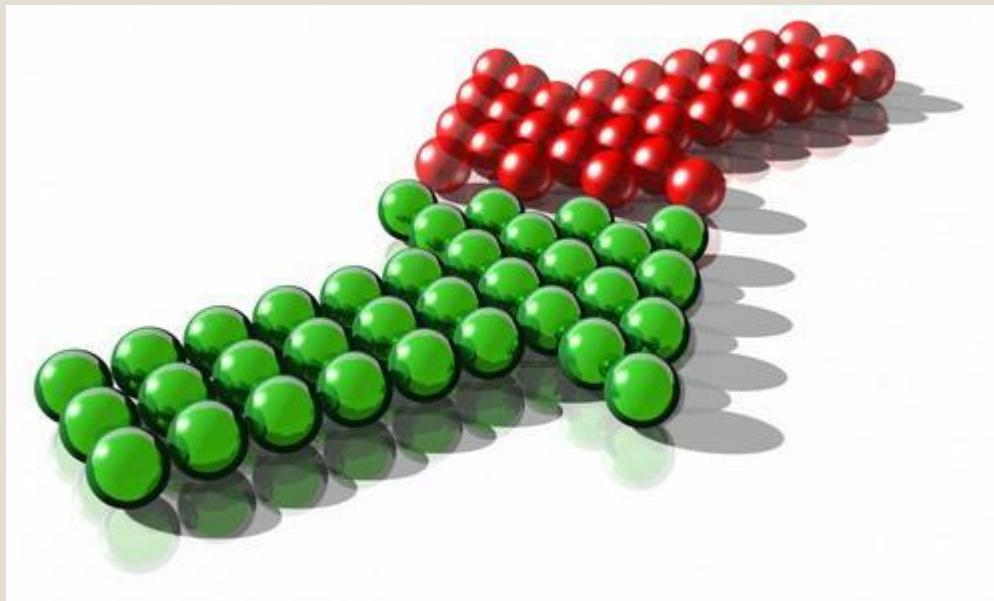


Основные признаки желаемой ситуации	Почему эти признаки важны

Противоречие и проблема

Противоречие – отношения между двумя явлениями, признаками, оценками, сведениями и т.п., когда одно из них полностью исключает другое.

Проблема – противоречие между желаемой и реальной ситуацией.



Противоречие и проблема

При постановке проблемы
последовательность действий следующая:

1. Описывается **реальная** ситуация.
2. Описывается и анализируется **желаемая** ситуация.
3. **Анализируется** реальная ситуация.



Например

Представьте ситуацию в школьной столовой: детей все время кормят кашей на завтрак, а они не хотят ее есть.



Например

Вот их признаки, которые выявляют противоречия между собой:

Признаки реальной ситуации	Признаки желаемой ситуации
Отказываются есть кашу	Дети с удовольствием съедают кашу
Считают, что она невкусная	Говорят, что школьные повара варят очень вкусную кашу
Невозможно убедить, что каша полезная и ее нужно есть	Считают, что каши очень полезны для здоровья

Проблема

Проблема:

***«Кашу нужно есть на завтрак,
но ее практически никто не ест».***





OK

15:42

Признаки реальной ситуации	Признаки желаемой ситуации

Проблема: