

Привет ст вием Вас в школе 401

на от кръг ом уроке

«Два лика человечест ва»

(по роману М.А.Булгакова

«Маст ер и Маргарит а»).

Учит ель Ильина Мария Евгеньевна



*Ф.И.Шаляпин в роли
Мефистофеля*

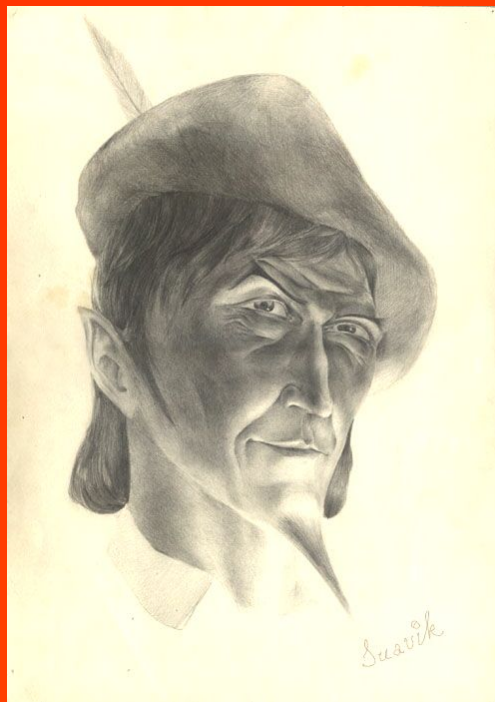


*М.
Антокольский*

«М



Воланд



Предварительное домашнее задание.

***Повторите всё, что вам
известно об образе
Мефистофеля в трагедии И.В.
Гёте «Фауст», и выпишите в
тетрадь функции, которые
выполняет этот герой в
произведении.***

Функции Мефистофеля.





- 1. Развенчание всего, что представляется высоким.**
- 2. Искушение с помощью обмана.**
- 3. Доведение человека до преступления.**

**Мефистофель действительно желает
людям зла.**





Домашнее задание по группам

I группа – перечитать главы «При свечах», «Великий бал у Сатаны». Ответить на вопросы:

-  Какими атрибутами власти наделён Воланд и о чём они говорят читателю?
-  Каковы цели и возможности Воланда?

II группа – перечитать главы «Судьба Мастера и Маргариты определена», «Прощение и вечный приют». Ответить на вопросы:

-  Каковы возможности «ведомства» Воланда?
-  В каких отношениях находятся между собой «ведомства» тьмы и света?

III группа – перечитать главы «Нехорошая квартира», «Коровьевские шутки», «Неудачные визитёры», «Беспокойный день», «Последние похождения Коровьева и Бегемота». Ответить на вопросы:

-  Какие возможности «ведомства» Воланда демонстрируются в каждом эпизоде?

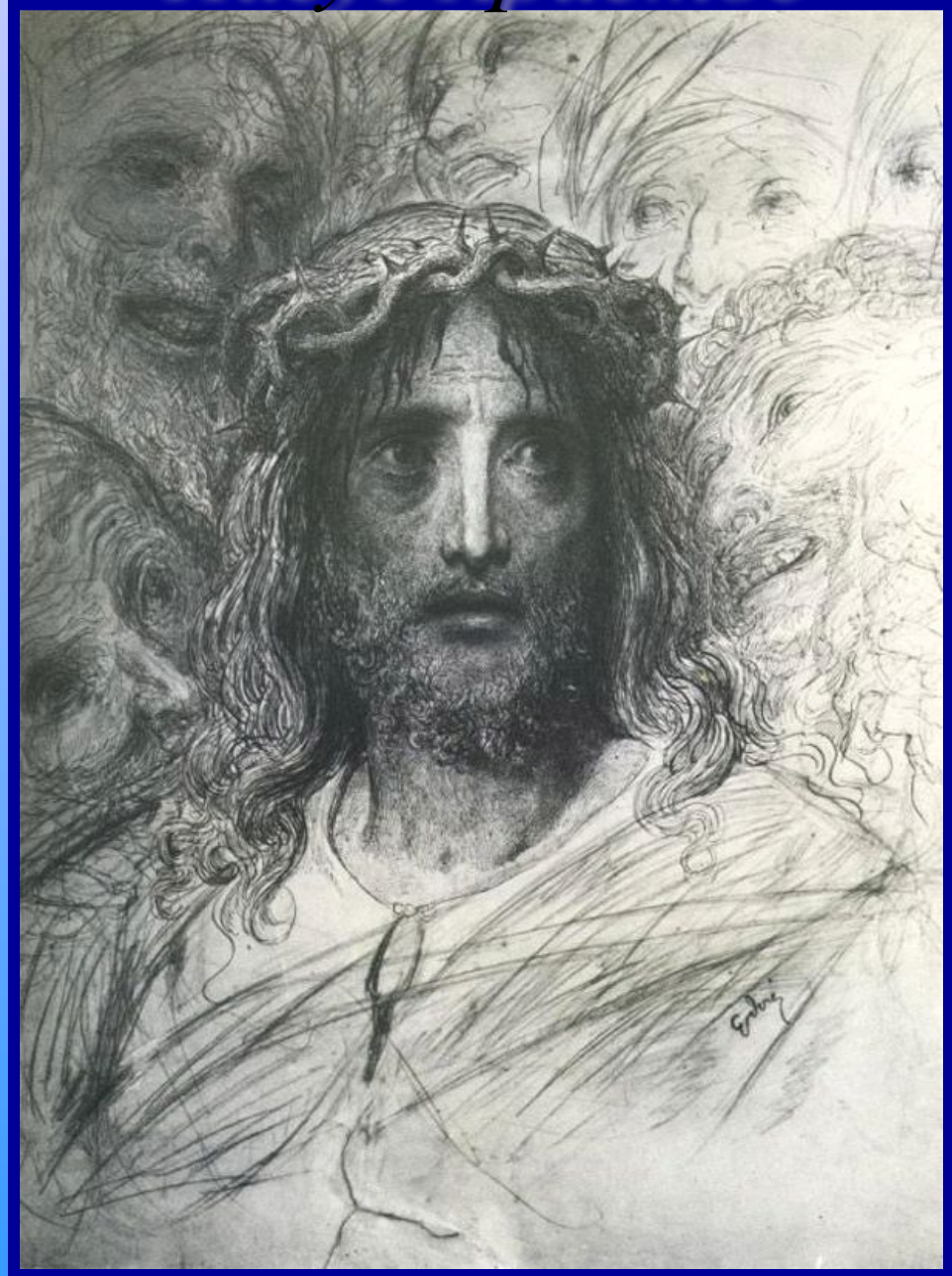
Свита Воланда.



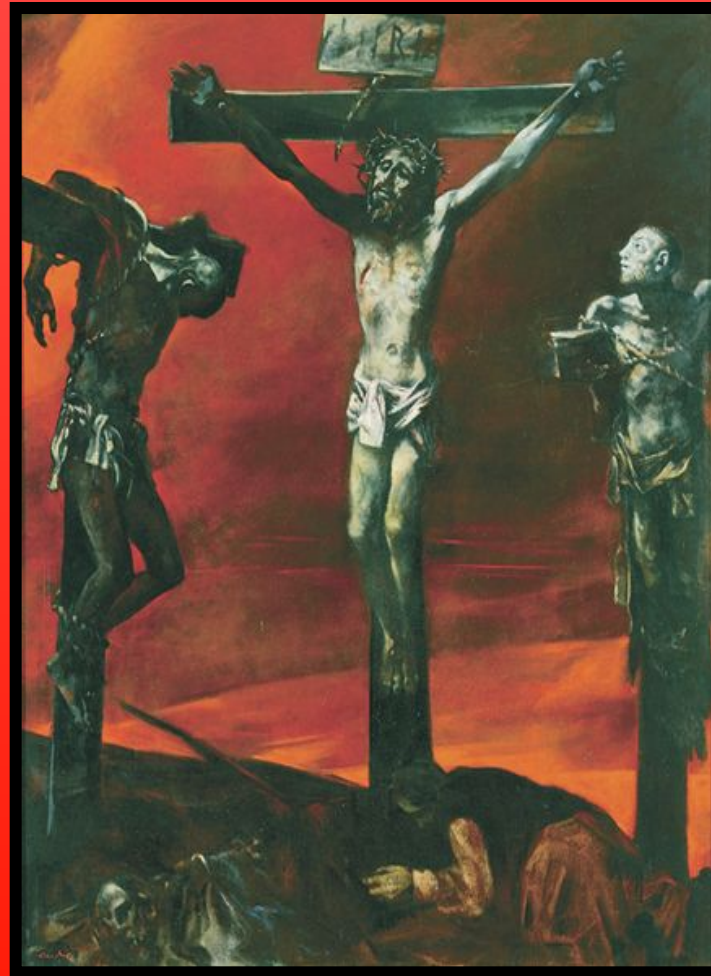
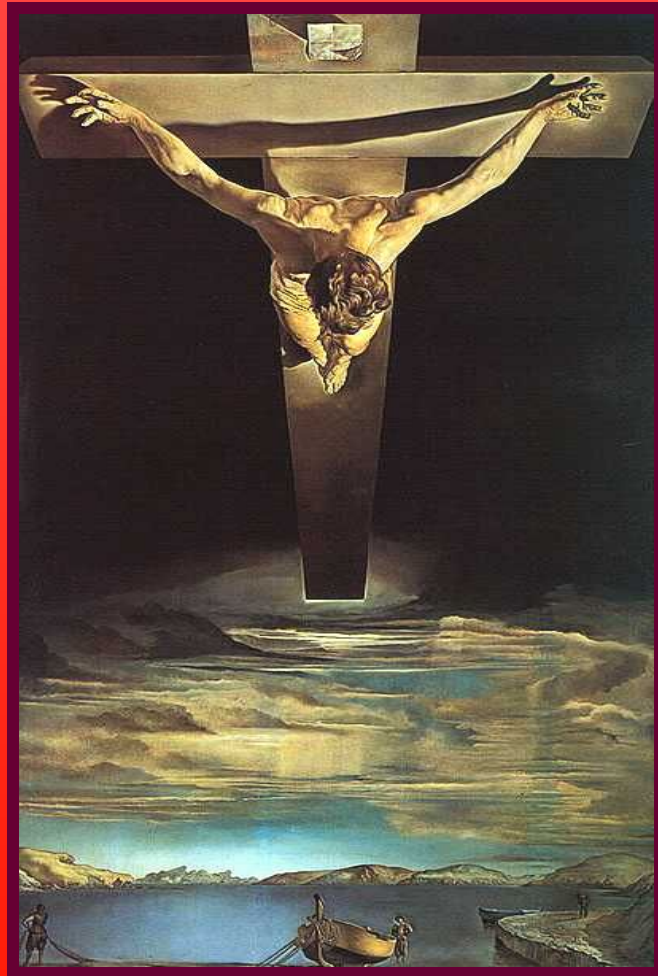
Иешуа Га-Ноури



Иисус Христос



ГОЛГΟΦΑ



Основные выводы.

- **Булгаков полемизирует на равных и с художественной, и с вероисповедальной литературой.**
- **В результате полемики выстраивается многомерная художественная концепция самого Булгакова.**
- **Произведение приобретает философский подтекст.**
- **Складывается мнение об уникальности жанра этой книги.**