

ОБГОН, ОПЕРЕЖЕНИЕ, ВСТРЕЧНЫЙ РАЗЪЕЗД

11 раздел ПДД

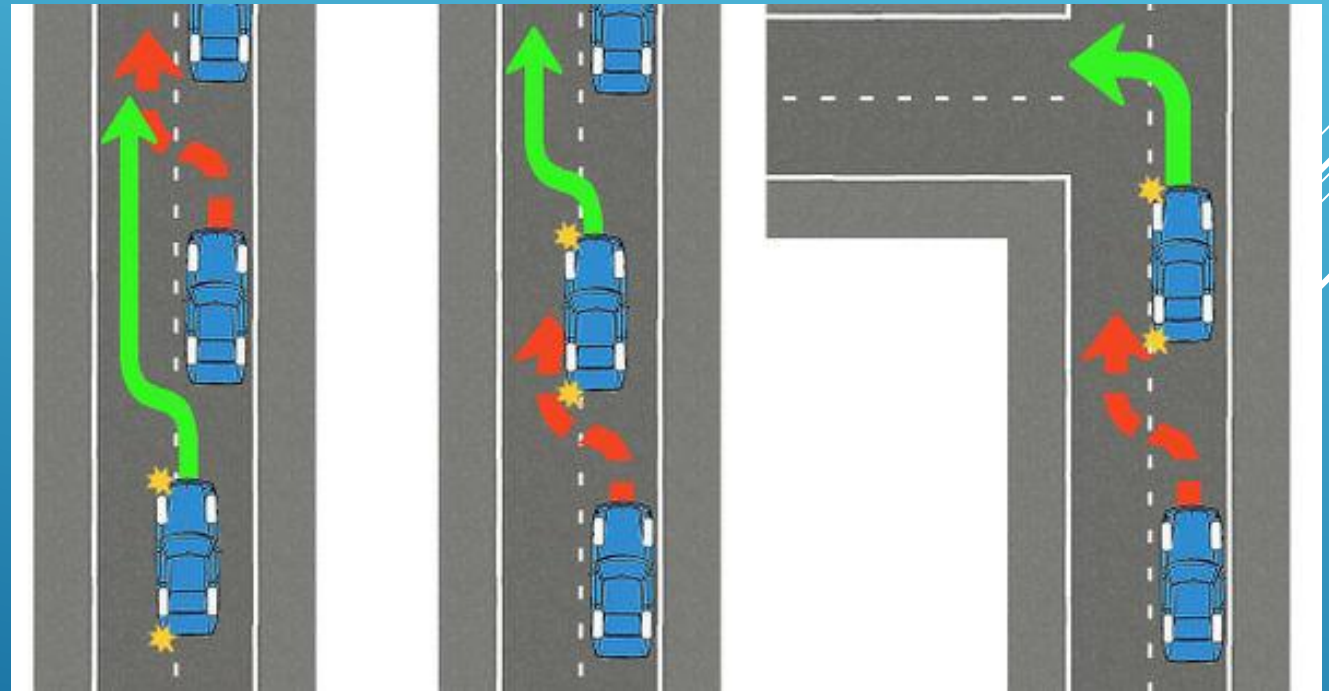
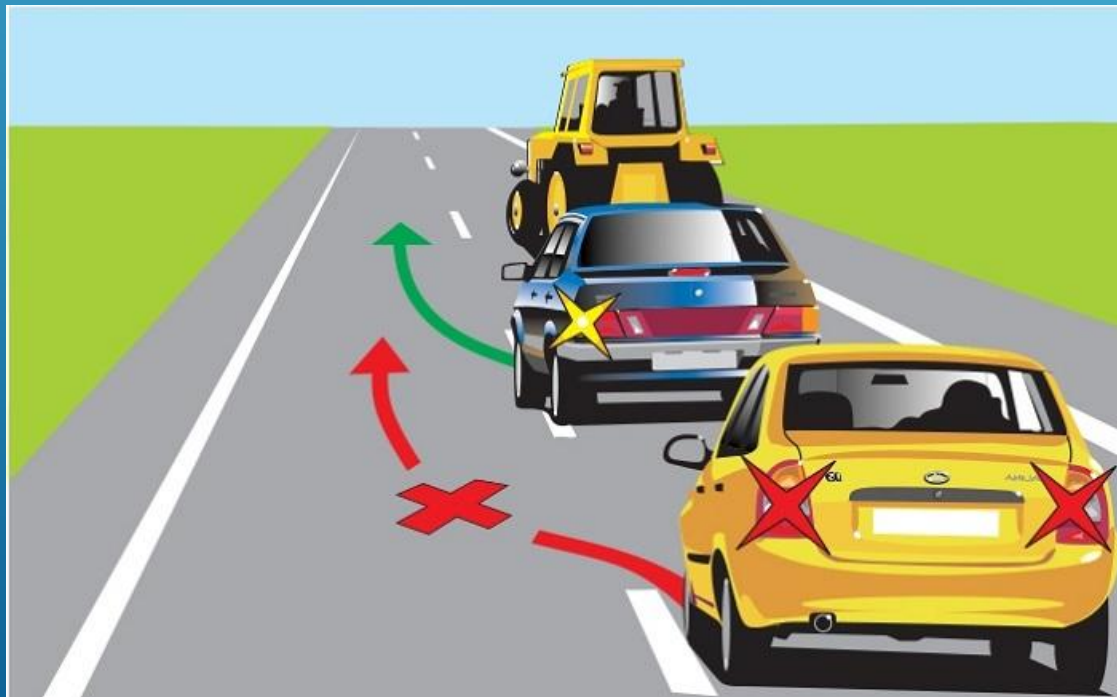


11.1. Прежде чем начать обгон, водитель обязан убедиться в том, что полоса движения, на которую он собирается выехать, свободна на достаточном для обгона расстоянии и в процессе обгона он не создаст опасности для движения и помех другим участникам дорожного движения.

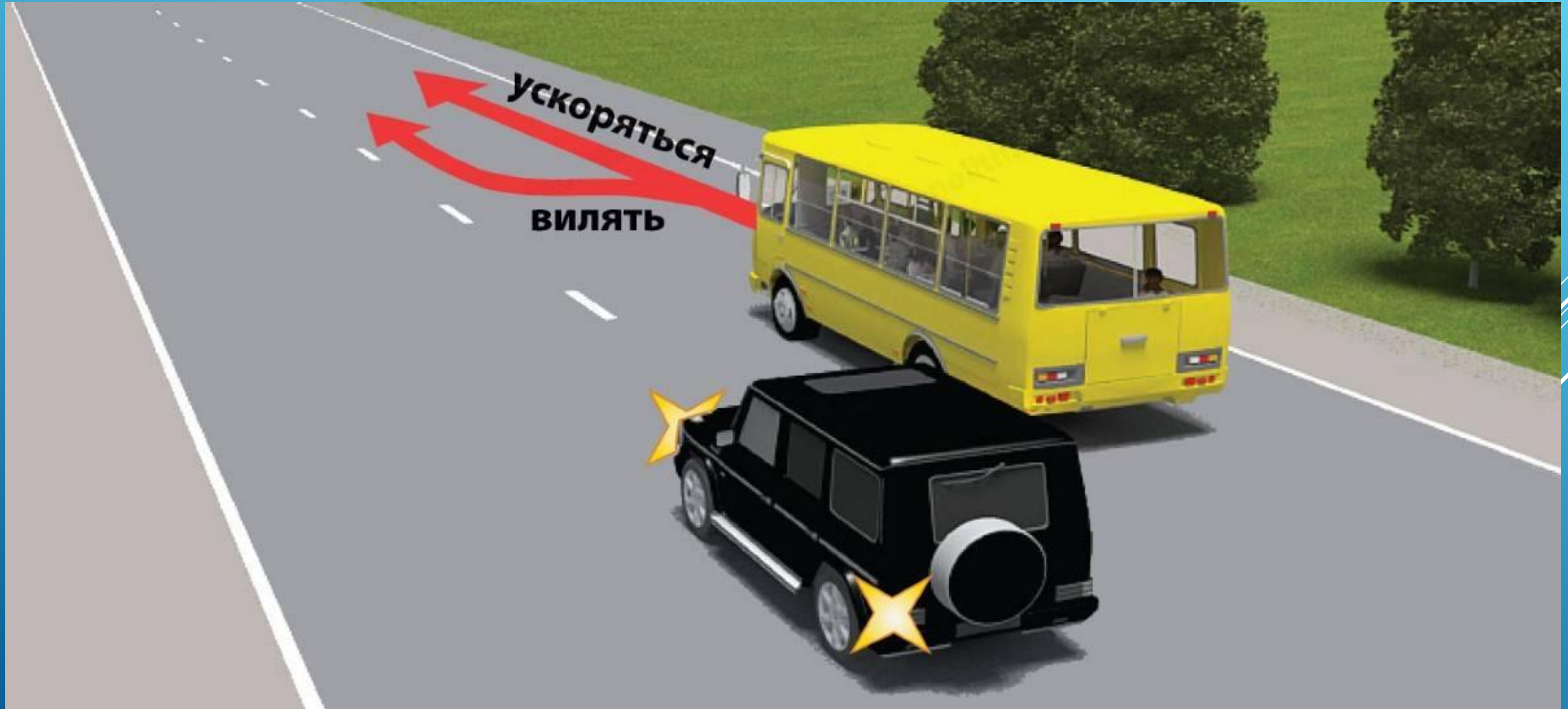


11.2. Водителю запрещается выполнять обгон в случаях, если:

- транспортное средство, движущееся впереди, производит обгон или объезд препятствия;
- транспортное средство, движущееся впереди по той же полосе, подало сигнал поворота налево;
- следующее за ним транспортное средство начало обгон;
- по завершении обгона он не сможет, не создавая опасности для движения и помех обгоняемому транспортному средству, вернуться на ранее занимаемую полосу.

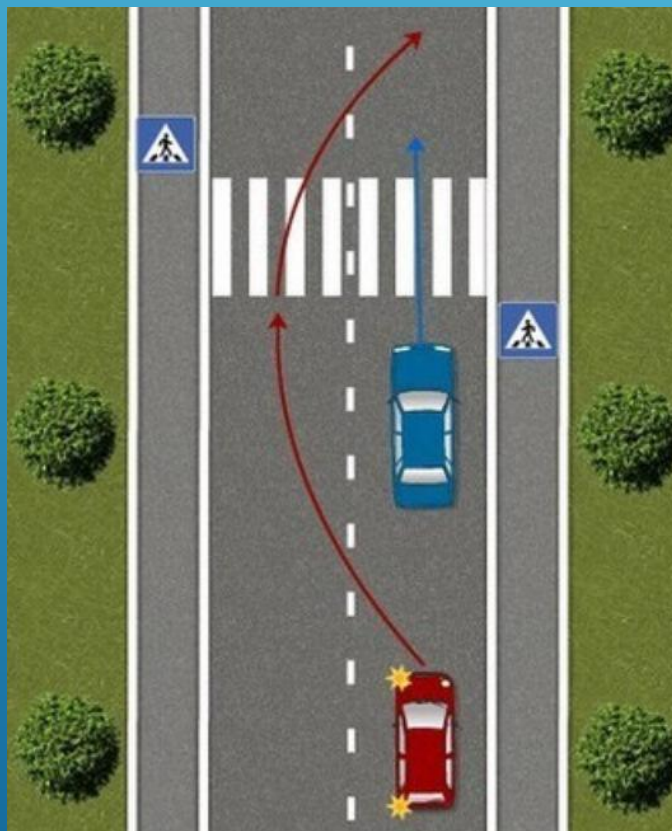


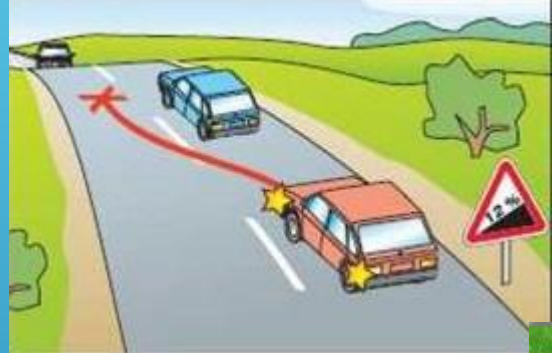
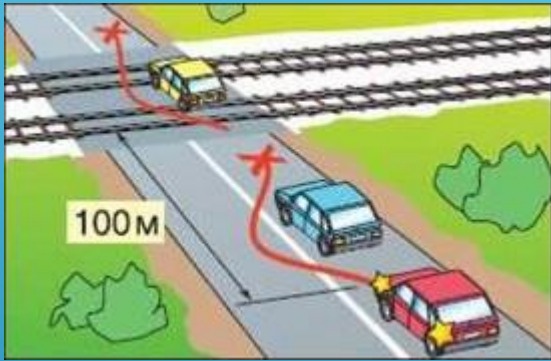
11.3. Водителю обгоняемого транспортного средства запрещается препятствовать обгону посредством повышения скорости движения или иными действиями.



11.4. Обгон запрещен:

- на регулируемых перекрестках, а также на нерегулируемых перекрестках при движении по дороге, не являющейся главной;
- на пешеходных переходах;
- на железнодорожных переездах и ближе чем за 100 метров перед ними;
- на мостах, путепроводах, эстакадах и под ними, а также в тоннелях;
- в конце подъема, на опасных поворотах и на других участках с ограниченной видимостью.





11.5. Опережение транспортных средств при проезде пешеходных переходов осуществляется с учетом требований пункта 14.2 Правил.



11.6. В случае если вне населенных пунктов обгон или опережение тихоходного транспортного средства, крупногабаритного транспортного средства или транспортного средства, движущегося со скоростью, не превышающей 30 км/ч, затруднены, водитель такого транспортного средства должен принять как можно правее, а при необходимости остановиться, чтобы пропустить следующие за ним транспортные средства.



11.7. В случае если встречный разъезд затруднен, водитель, на стороне которого имеется препятствие, должен уступить дорогу. Уступить дорогу при наличии препятствия на уклонах, обозначенных знаками 1.13 и 1.14, должен водитель транспортного средства, движущегося на спуск.

