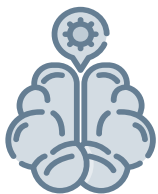


Ограничения в работе тренинговых групп

Соларева Мария ПС 3-19-01

Несмотря на то, что групповая психотерапия все шире применяется в клинической практике, у нее есть некоторые ограничения.

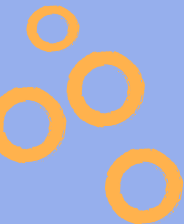


- Например, в лечении эндогенных заболеваний (- заболевания, при которых нарушается взаимодействие между нервными клетками мозга, напр. шизофрения), пограничных личностных расстройств, наиболее очевидна и ее ограниченность. Эффективность психотерапевтических групп в психиатрической клинике вызывает много сомнений и дискуссий. Правда, и достижения индивидуальной психотерапии в лечении тяжелой психической патологии не очень значительны.

- Групповая атмосфера, возникающая благодаря сплоченности участников и групповым правилам, может способствовать конформности поведения участников. Хотя одной из целей группы может быть нахождение баланса между продуктивными отношениями с другими участниками группы и сопротивлением давлению группы, однако терапевту, а тем более участникам далеко не всегда удается реализовать эту цель.



- Предполагается, что некоторые люди из-за своих личностных свойств не могут эффективно решать свои проблемы в группе, а попав в нее, мешают делать это другим участникам.





- Некоторые групповые нормы (эмпатия, уважение, стремление к взаимопониманию, позитивная конфронтация, искренность, открытость и т.п.), необходимые для эффективной работы группы, могут порождать иллюзии, так как в жизни они скорее желаемы, чем реальны. Поэтому группа для некоторых участников может стать безопасной "экологической нишей". Тогда человек начинает "жить" в группе, ничего не меняя в своей реальной жизни. Для таких участников окончание работы группы обычно становится катастрофой, и они либо стремятся продлить существование группы без терапевта, либо ищут другие подобные группы.

Личность терапевта группы, как и вообще психотерапевта, его стиль работы, наконец, его профессиональные ошибки также, несомненно, оказывают влияние на успешность или неуспешность психотерапии и дают некоторые ограничения. Среди них:



- Недостаточная подготовка к работе;
- непригодный стиль руководства группой, нарушение правила конфиденциальности, необъективность по отношению к участникам группы;
- Стремление любой ценой угодить участникам, «нарциссическая ранимость».
- неприязнь терапевта к участнику или участника к терапевту;
- Неправильное или слишком агрессивное межличностное взаимодействие между участником и терапевтом. Плохие отношения между участниками и терапевтом складываются тогда, когда последний не проявляет уважения к участникам, особенно при конфронтации, не обращает внимания на их потребности и уязвимость;
- на участников негативно действует и чрезмерная эмоциональность терапевта, когда он слишком раскрывается, становится слишком субъективным.



Спасибо за
внимание!