

# ОРГАНИЗАЦИЯ ОПЫТНО- ЭКСПЕРЕМЕНТАЛЬНОЙ ДЕЯТЕЛЬНОСТИ СТУДЕНТОВ

06.06.2017г.

# ВИДЫ ИССЛЕДОВАТЕЛЬСКИХ РАБОТ:

- конспект;
- реферат;
- доклад;
- курсовая работа;
- выпускная квалификационная работа:
  - теоретического характера;
  - практического (прикладного) характера;
  - опытно-экспериментального характера.

# ОСНОВНЫЕ КРИТЕРИИ ВЫБОРА ТЕМЫ:

1. Тема должна быть практико-ориентирована, т.е. согласована с работодателем.
2. Тема должна представлять интерес для обучающегося.
3. Тема интересна не только студенту, но и педагогу.
4. Тема также должна быть реализуема в имеющихся условиях. Это значит, что по выбранной теме должны быть доступны оборудование и литература.

# ФОРМУЛИРОВКА ТЕМЫ

**Тема – это визитная карточка исследования.**

**Условно она содержит три части:**

I часть (основная часть: содержит проблему)	II часть (связующее звено)	III часть (аспект, через который будет решаться обозначенная проблема)
Совершенствование ... Формирование... Интеграция ... Развитие ... Организация ... Осуществление ... Применение ... Использование ... Управление... Повышение ... Разработка ... Реализация ... Создание ...	... как средство... ... как условие... ...аспект... ...фактор... ...основа... ...механизм...	... развития ... совершенствования ... активизации ... повышения ... оптимизации ... эффективности ... реализации

# ТРЕБОВАНИЯ К ФОРМУЛИРОВКЕ ТЕМЫ:

1. Тема должна быть сформулирована лаконично (не более 10 слов), а используемые при ее формулировке понятия должны быть логически взаимосвязаны.
2. Тема должна быть понятна рядовому читателю.
3. Формулировка темы отражает сосуществование в науке уже известного и ещё не исследованного, т.е. процесс развития научного познания.

# СТРУКТУРНЫЕ ЭЛЕМЕНТЫ ВВЕДЕНИЯ ВКР:

- Обоснование актуальности исследования;
- Объект исследования;
- Предмет исследования;
- Цель исследования;
- Задачи исследования;
- Критериальный аппарат исследования;
- Гипотеза исследования;
- Методы исследования.

# ОБЪЕКТ И ПРЕДМЕТ ИССЛЕДОВАНИЯ

Объект исследования



Предмет исследования



# ЦЕЛЬ И ЗАДАЧИ ИССЛЕДОВАНИЯ:



- Цель  
исследования

**Цель исследования** – это конечный результат, которого хотел бы достичь исследователь при завершении своей работы. Начинается с традиционно-принятых слов: выявить...; уточнить...; доказать; установить....; обосновать...; объяснить...; разработать....



- Задачи  
исследования



**Задачи исследования** – это выбор путей и средств, для достижения цели в соответствии с выдвинутой гипотезой. Формулировать задачи необходимо очень тщательно, так как описание их решения в дальнейшем составит содержание глав. Заголовки глав рождаются именно из формулировок задач.

# КРИТЕРИАЛЬНЫЙ АППАРАТ ИССЛЕДОВАНИЯ

Ожидаемый результат	Критерии (показатели) результата	Измерители критериев
Уровень обученности		<ul style="list-style-type: none"><li>- дидактический тест;</li><li>- контрольная работа;</li><li>- диктант (изложение, сочинение);</li><li>- упражнение.</li></ul>
Уровень развитости		<ul style="list-style-type: none"><li>- психологический тест.</li></ul>
Уровень воспитанности: - ценностные		<ul style="list-style-type: none"><li>- педагогический тест;</li><li>- наблюдение;</li><li>- эксперимент.</li></ul>

# МЕТОДЫ ИССЛЕДОВАНИЯ:

- **Теоретические:** составление библиографии; изучение литературных и информационных источников; классификация; сравнение; аннотирование; конспектирование; реферирование; цитирование.
- **Эмпирические:** изучение документации; изучение педагогического опыта; наблюдение; эксперимент; тестирование; метод опроса (беседа, анкетирование, интервьюирование); анализ продуктов деятельности;
- **Математические и статистические:** рейтинг; регистрация; ранжирование;

# ЭТАПЫ ИССЛЕДОВАТЕЛЬСКОЙ ДЕЯТЕЛЬНОСТИ

- изучение теоретического материала;
- выделение проблемы, постановка цели и задач исследования;
- формулировка рабочей гипотезы;
- освоение методики исследования;
- сбор собственного экспериментального материала;
- обработка материала;
- обобщение, анализ, выводы;
- представление исследовательской работы.

# ВИДЫ ЭКСПЕРИМЕНТОВ

- **Констатирующий** – констатация исходного состояния (актуального уровня) изучаемого пед. явления. (Разовый «срез» в начале практики).  
Завершается созданием модели преобразования педагогической действительности.
- **Формирующий** – выяснение правильности предположений о средствах решения обозначенной проблемы (связан с нововведениями в экспериментальной группе исследования).
- **Контрольный** – проверка результатов формирующего эксперимента (изменение результатов в экспериментальной группе).

# ГРУППЫ ИССЛЕДОВАНИЯ:

- Экспериментальная группа исследования
- Контрольная группа исследования

	Констатирующий эксперимент	Формирующий эксперимент	Контрольный эксперимент
Экспериментальная группа исследования	+	+	+
Контрольная группа исследования	+	-	+

# ЛИНЕЙНЫЙ ГРАФИК (ЛИНЕЙНАЯ ДИАГРАММА)

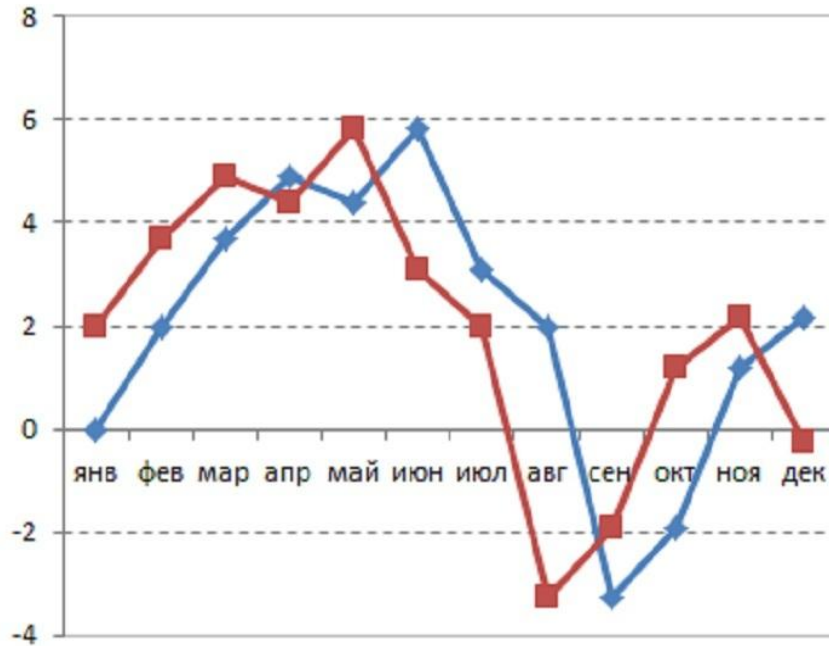
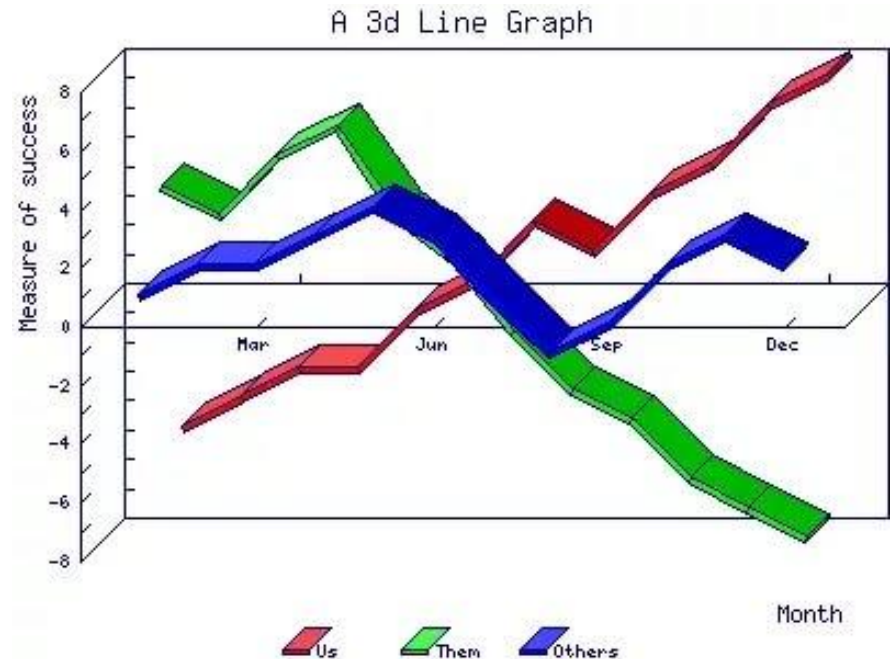
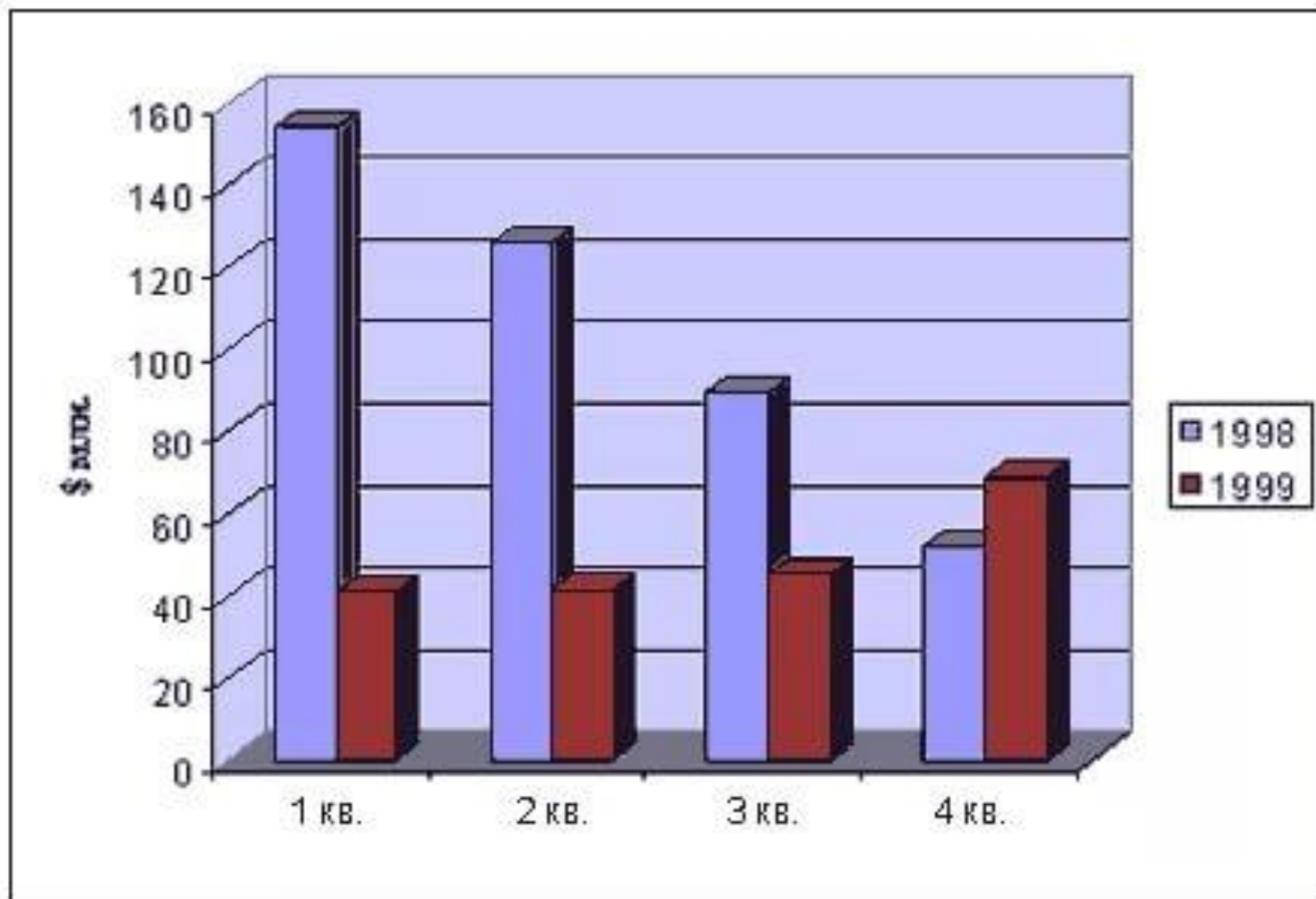


График1  
График2

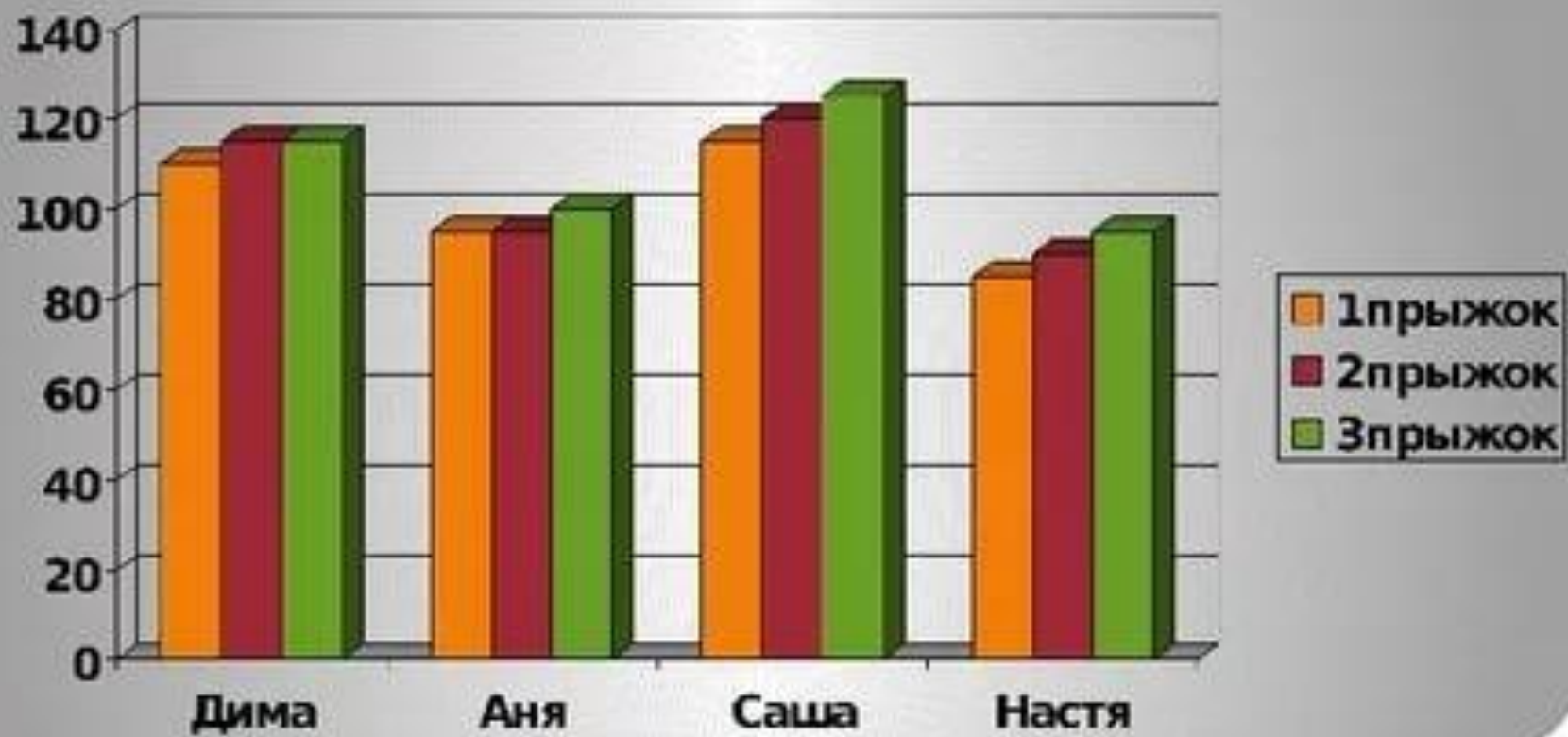




# СТОЛБИКОВАЯ ДИАГРАММА



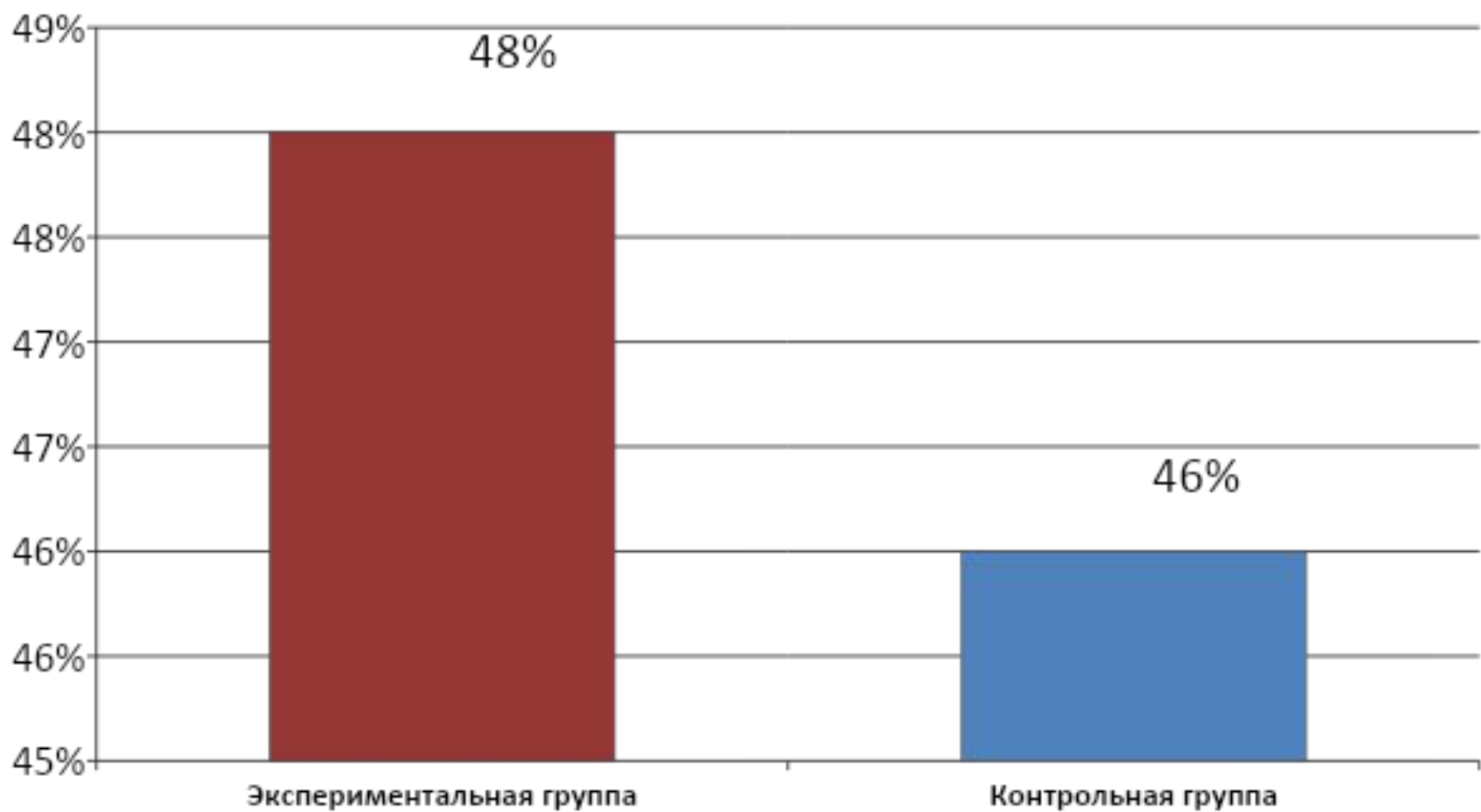
## Столбиковая диаграмма



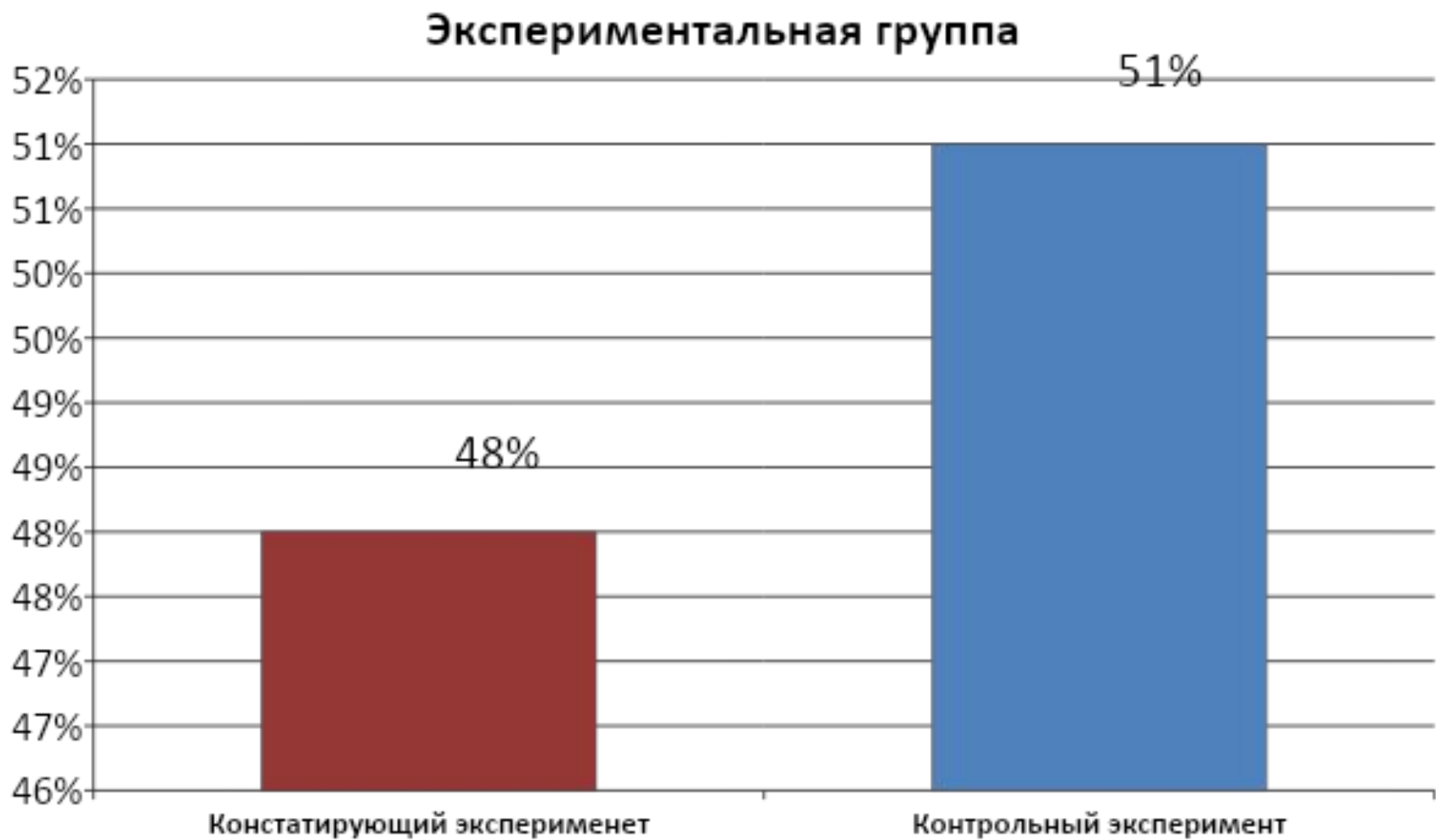
ГРАФИЧЕСКОЕ  
ПРЕДСТАВЛЕНИЕ

РЕЗУЛЬТАТОВ  
ИССЛЕДОВАНИЯ

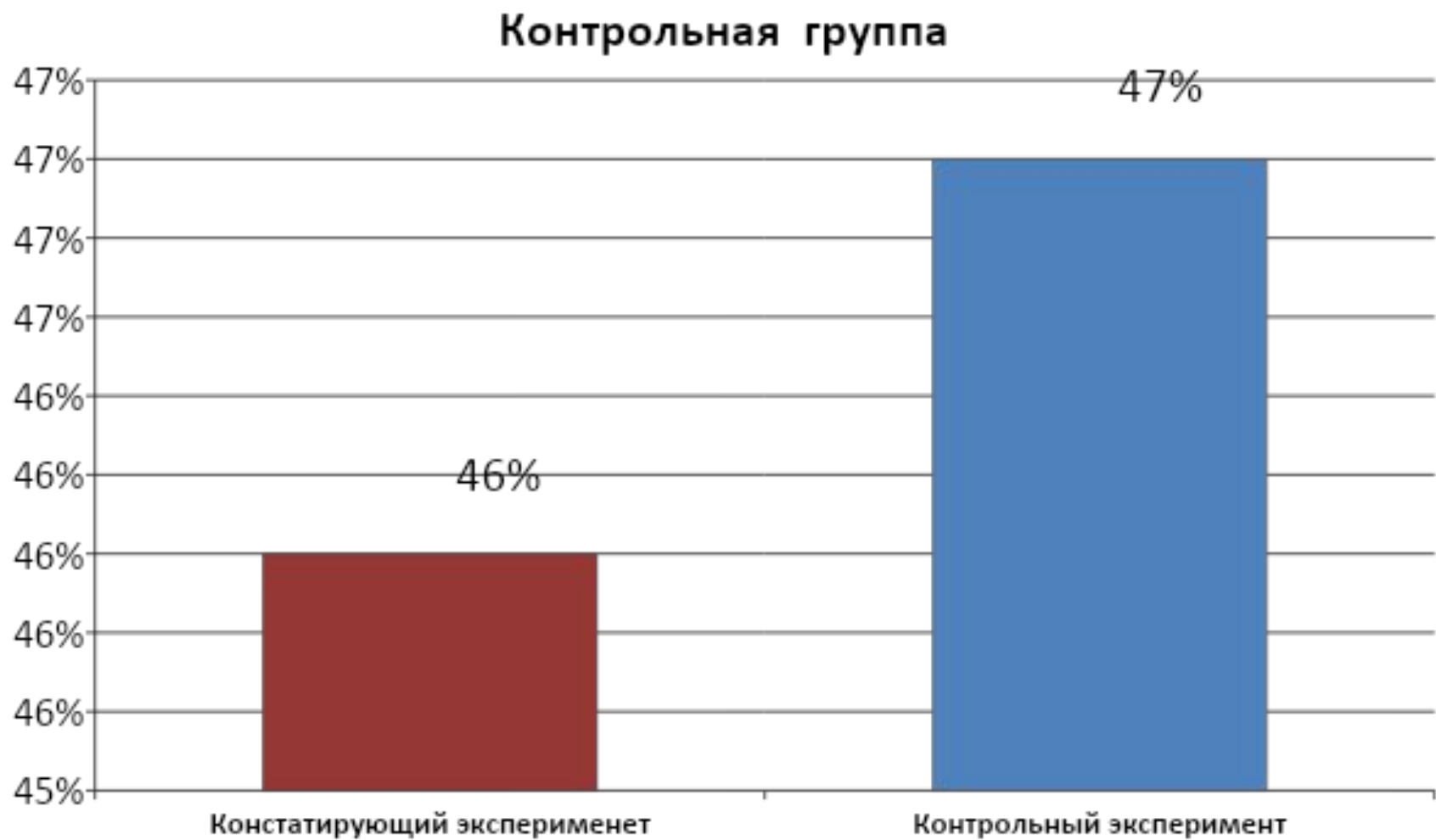
# ГРАФИК №1



# ГРАФИК № 2

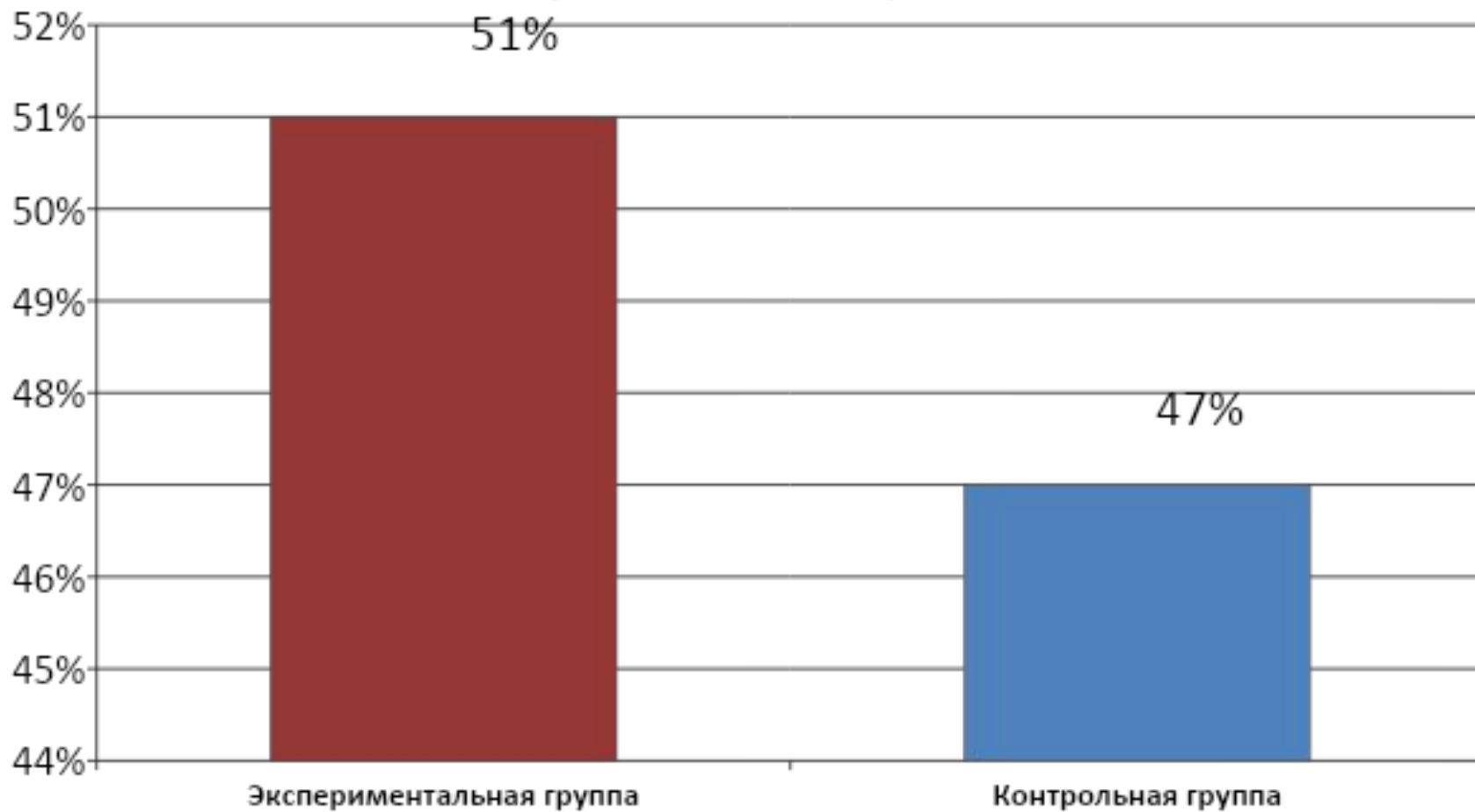


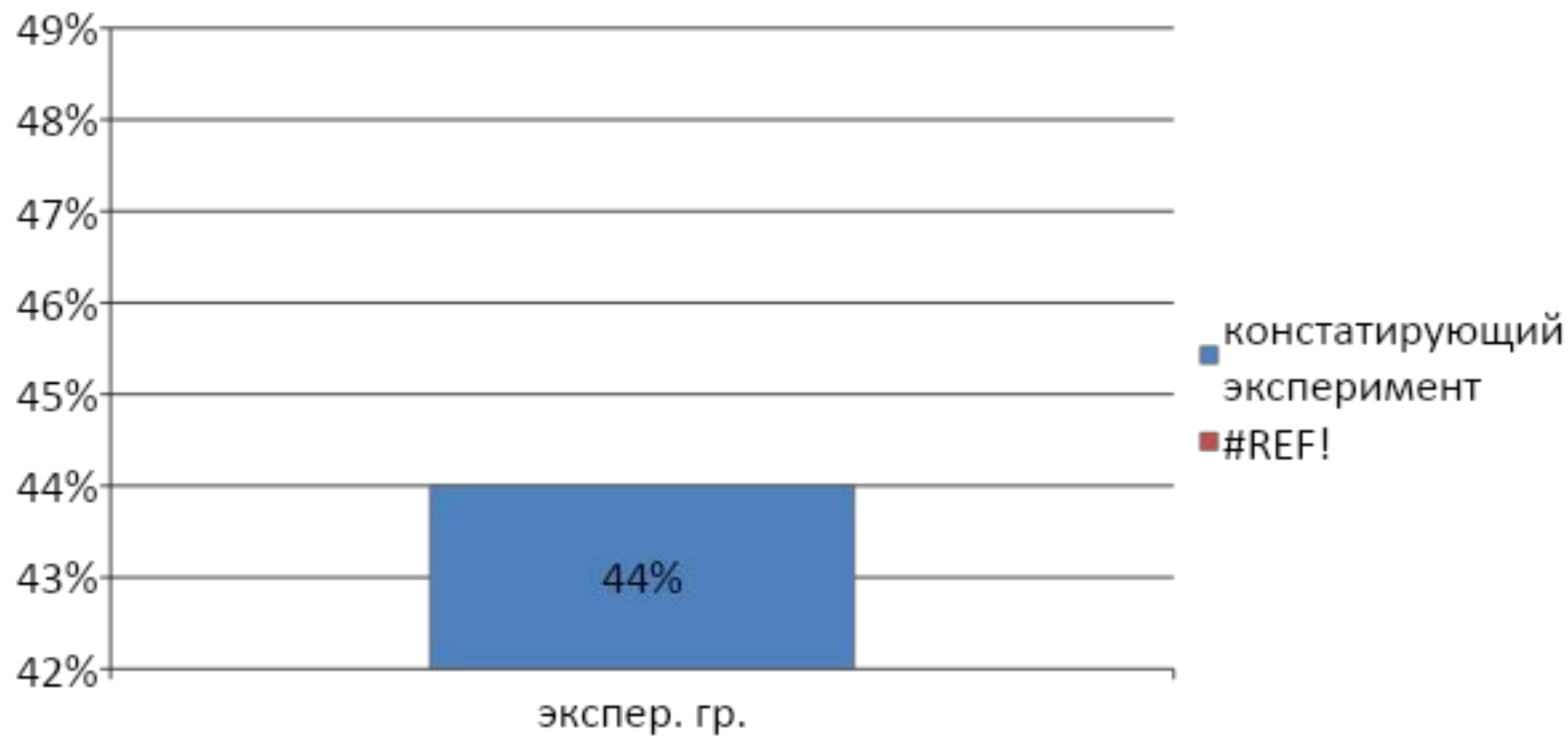
# ГРАФИК № 3



# ГРАФИК № 4

## Контрольный эксперимент

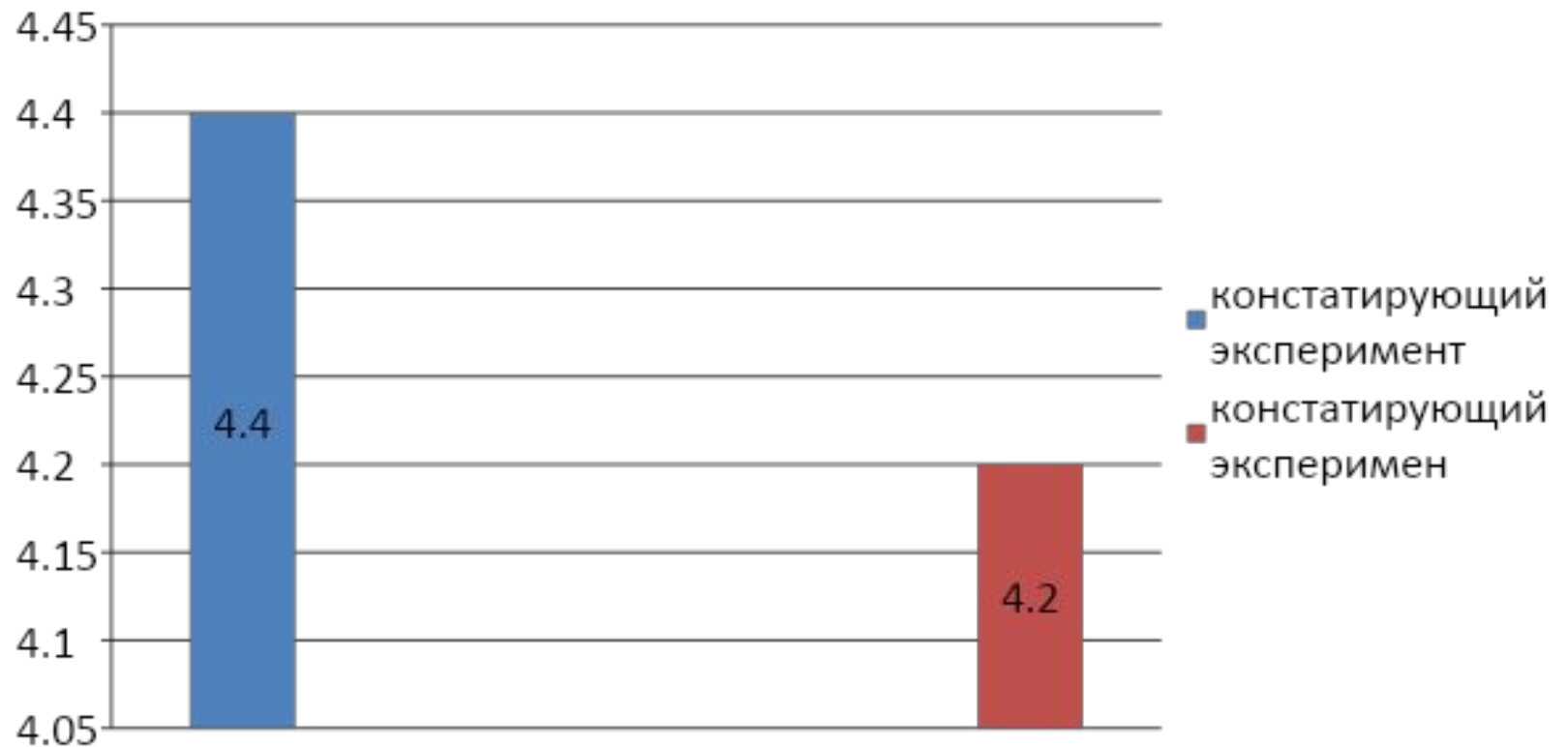






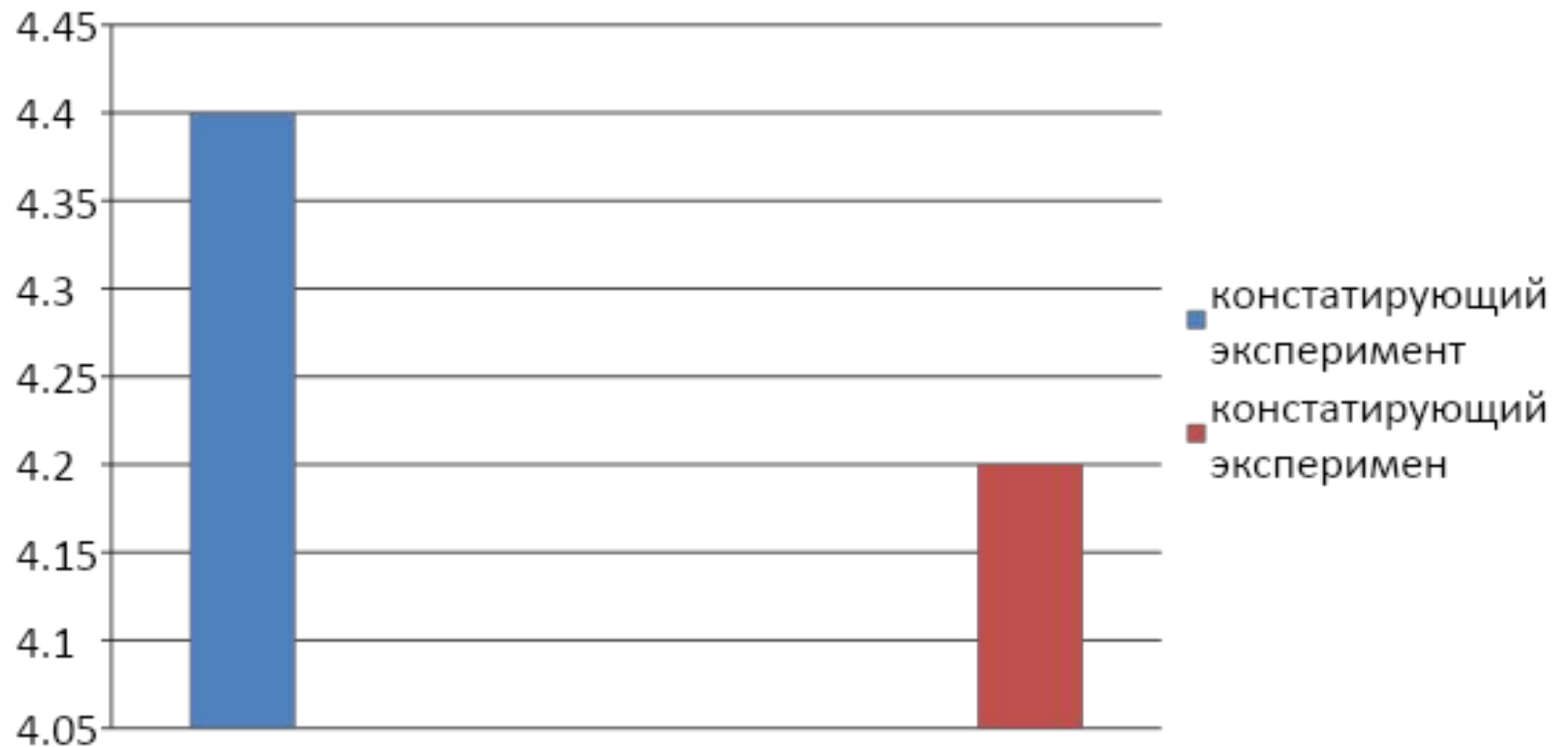
# График № 2

## Экспериментальная группа исследования



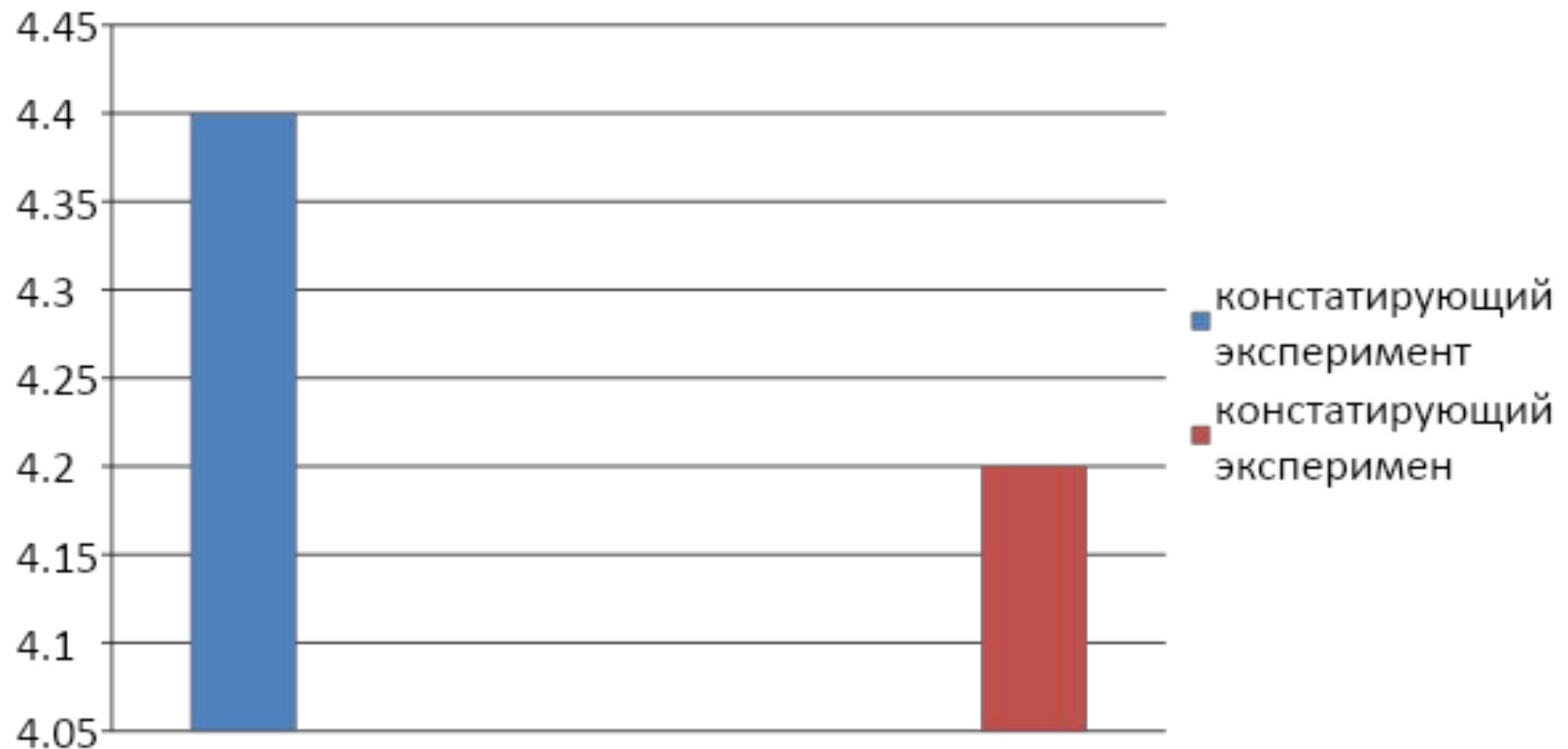
# График № 3

## Контрольная группа исследования



# График № 4

Сравнительные результаты  
исследования, подтверждающие гипотезу



**Увлечь другого - может  
лишь  
тот, кто увлечен сам!**

**УСПЕШНОЙ ЗАЩИТЫ  
ВЫПУСКНОЙ  
КВАЛИФИКАЦИОННОЙ  
РАБОТЫ ВАШИМ  
СТУДЕНТАМ!**