

Опухоли

Опухоли из эпителия

Лекцию читает проф. Н.А.
Кириянов



Опухоли – определение,
этиология, механизм
возникновения,
характеристика роста,
классификация.

Морфология эпителиальных
органонеспецифических
опухолей



Синонимы опухоли - oncos, tumor, blastoma, neoplasma, новообразование

Опухоль это патологический процесс в основе которого лежит **беспредельное ареактивное размножение трансформированной популяции клеток.**

Опухолевые клетки - разного типа, нового качества, неодинакового уровня дифференцировки и созревания)

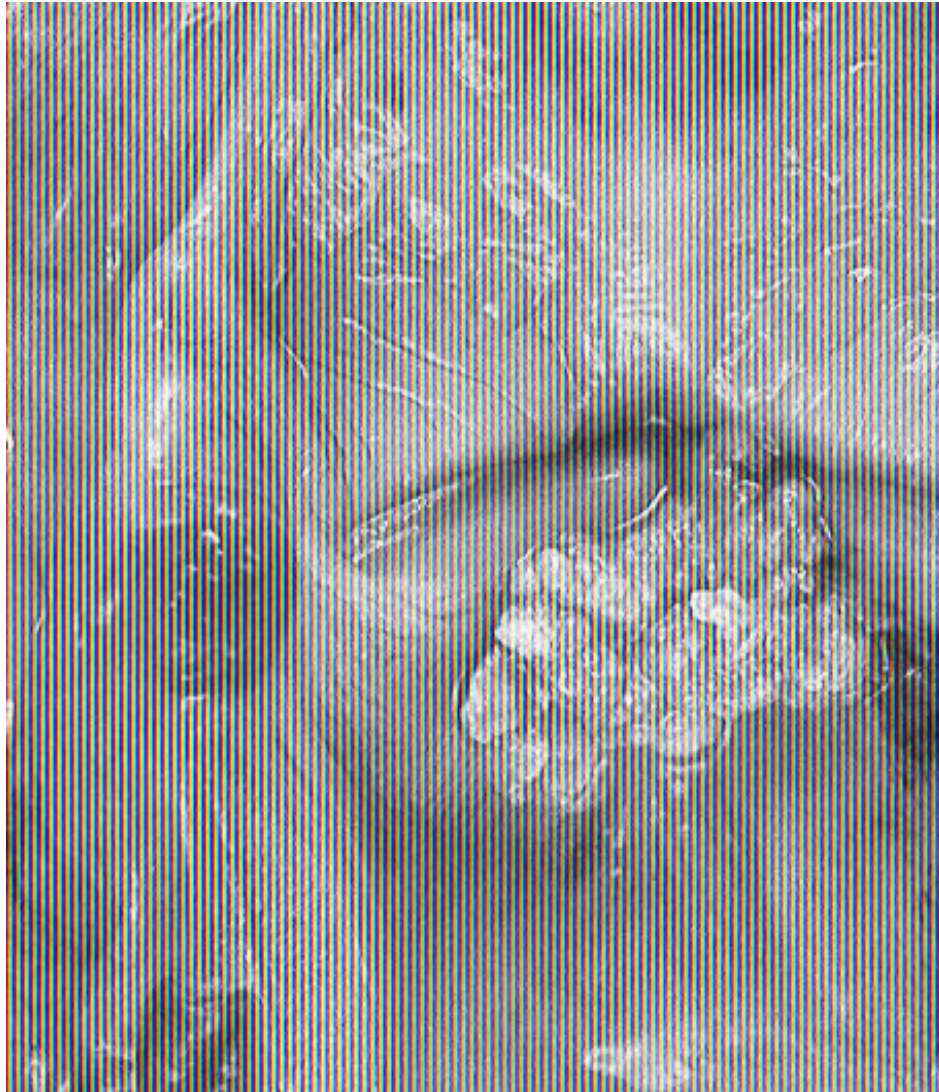


Внешний вид опухоли

- Как правило опухоль имеет вид узла (в толще органа или на его поверхности).
- Реже опухоль располагается диффузно в органе.
- Размер – от небольшого (менее 1 см) до 40 кг
- На разрезе опухоль имеет однородный сероватый цвет.
- Часто в опухоли имеются вторичные изменения – некроз, кровоизлияния, обызвествление и т.д.



Папилломы гортани



Гигантская опухоль

