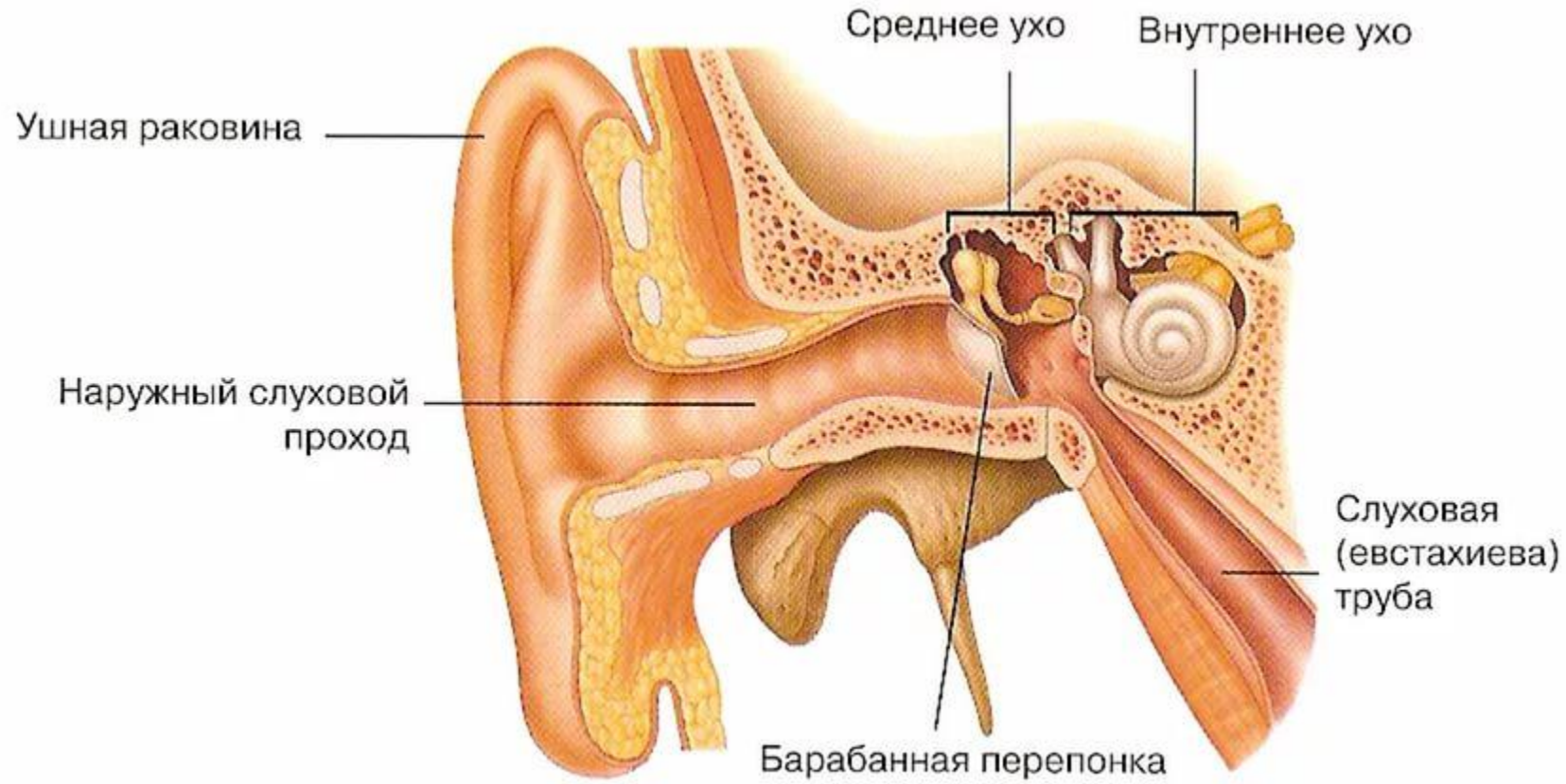


Строение периферического отдела слухового анализатора



Строение внутреннего уха



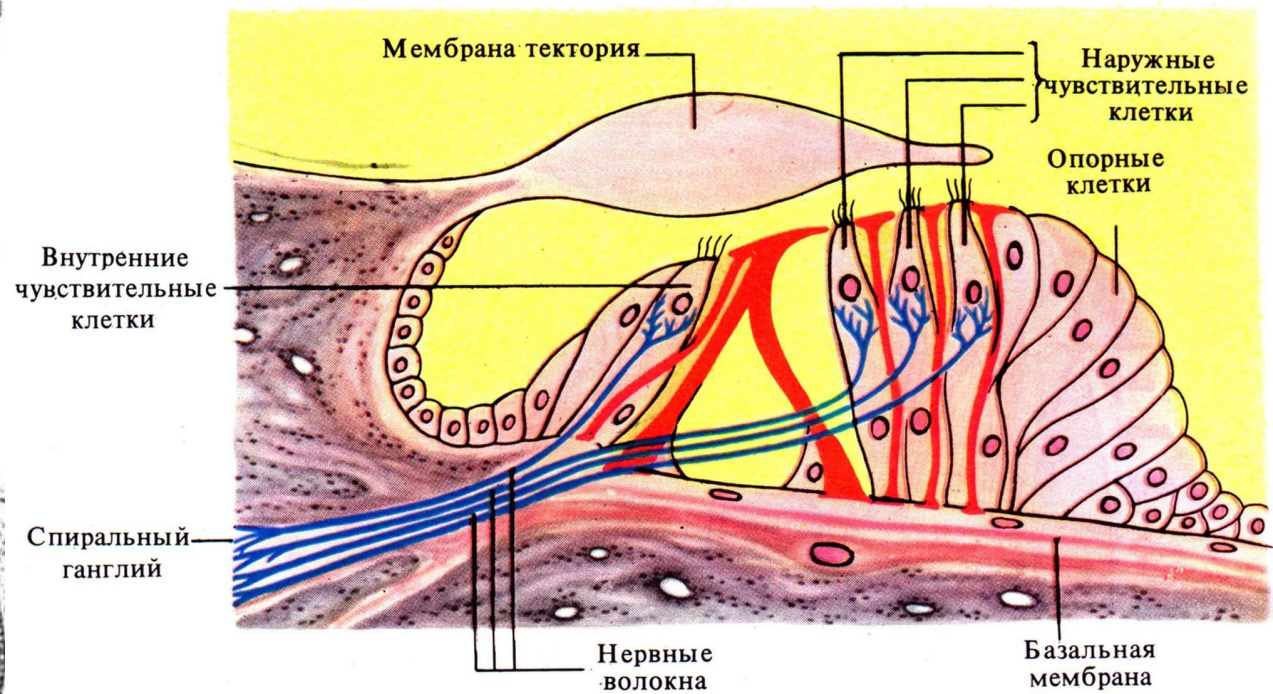
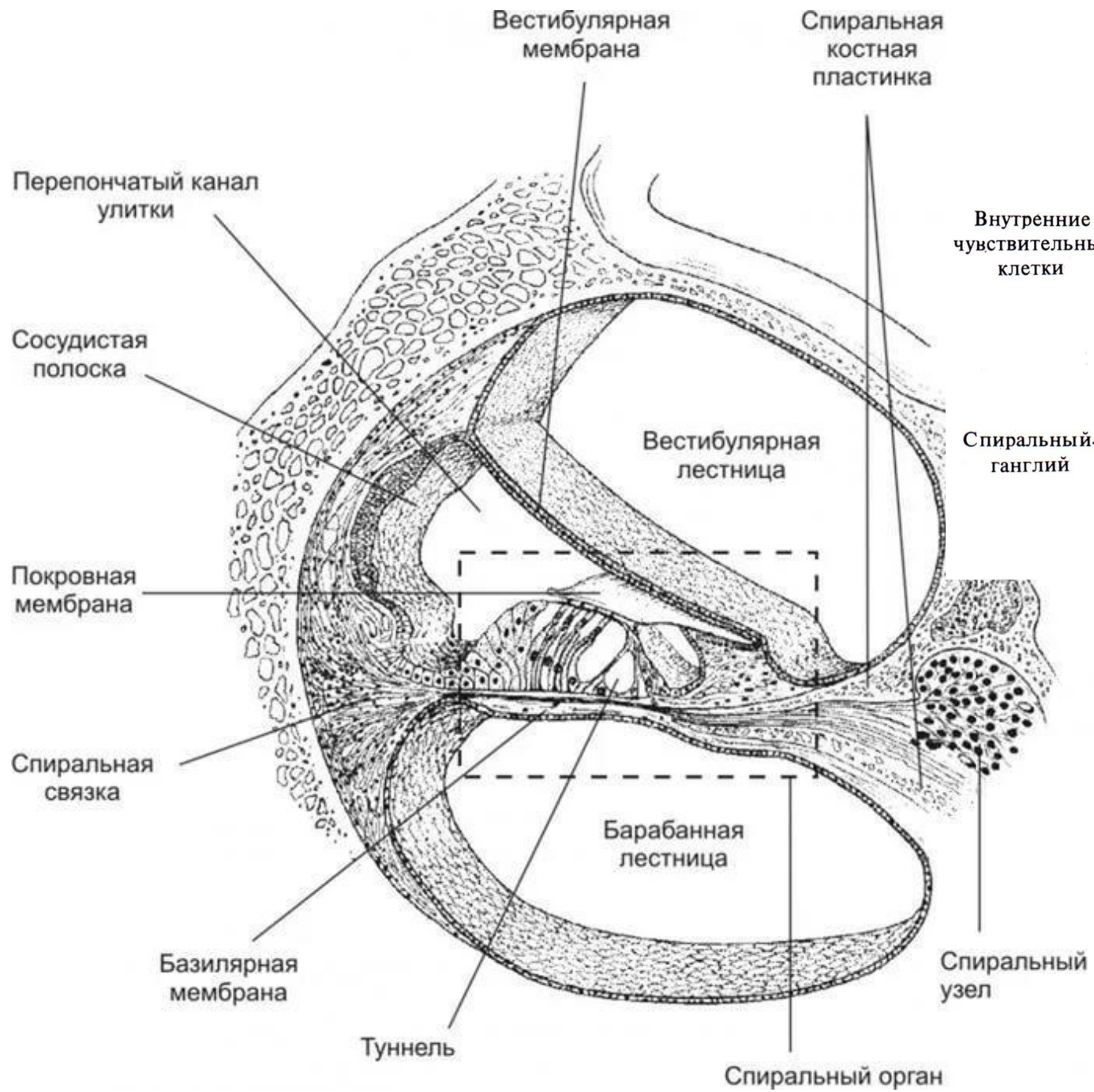
Строение улитки



Рис. 4. Костная улитка

А - стержень, улитка и костная спиральная пластинка;

Б - костная улитка частично вскрыта ; С - костная улитка (распил)



Волосковые клетки



ИТОГ



Вестибулярный аппарат

Вестибулярный орган



изнутри



