

ТЕАТРАЛЬНАЯ АФИША

7 класс

Урок 18

Слово «*афиша*» произошло от французского «*affiche*» и означает *объявление*, вид рекламы и оповещение о спектаклях и других художественных и увеселительных мероприятиях.

В Древнем Египте, Греции и Древнем Риме, афиши рисовались или вырезались на папирусах, на окрашенных в белый цвет стенах здания или на особых деревянных досках.

В средние века о представлениях оповещали глашатаи, а распространение афиши получили с 16-го века, прежде всего во Франции. Сначала на афишах помещалось только название, имена авторов, исполнителей появились позже.

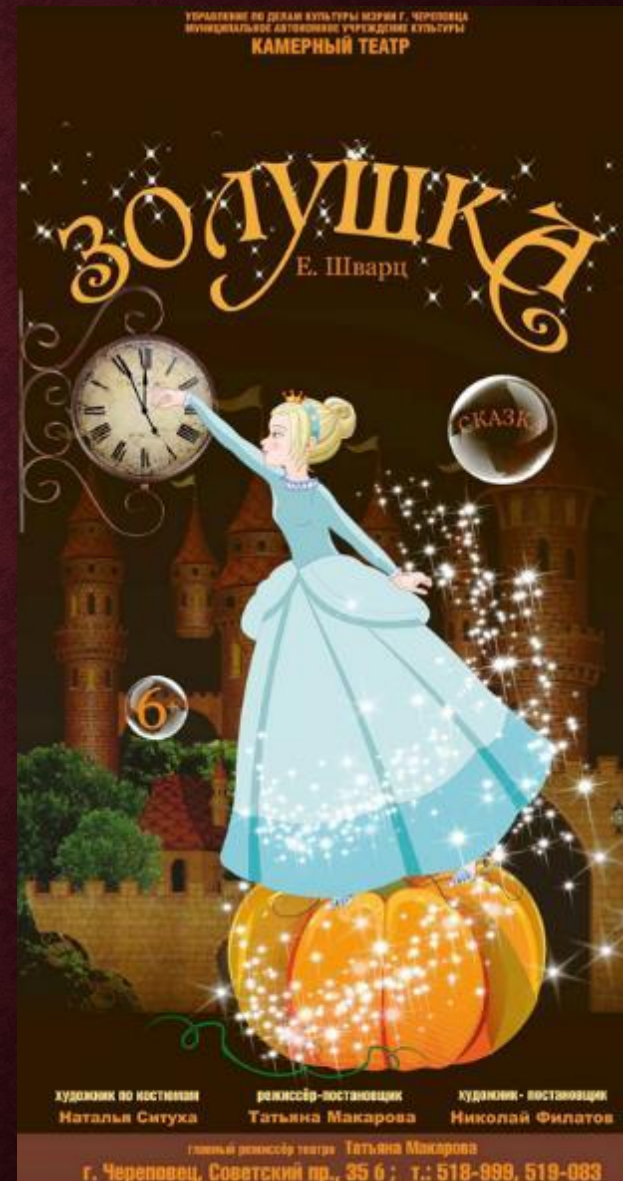
В 17 веке, при наличии в городе нескольких театров, афиши различались по цвету бумаги: в Париже «Бургундский отель» выпускал афиши **красного** цвета, «Комеди Франсез» — **зелёного**, «Гранд Опера» — **жёлтого**.



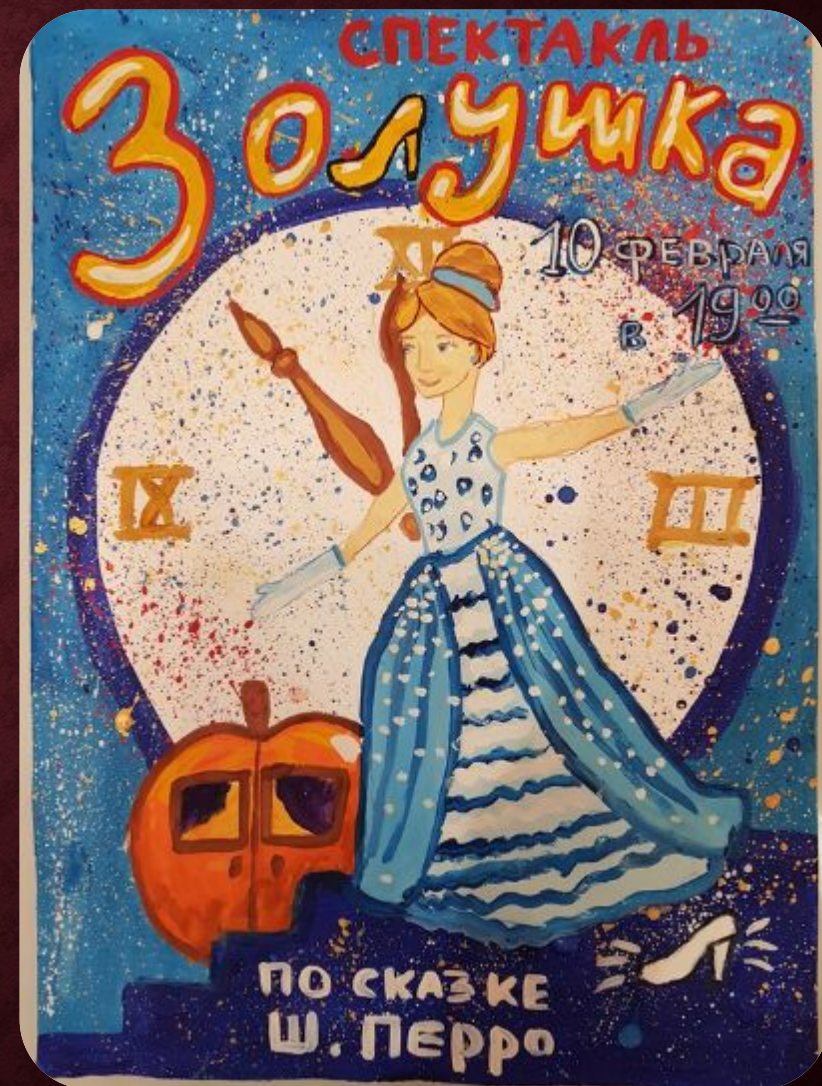
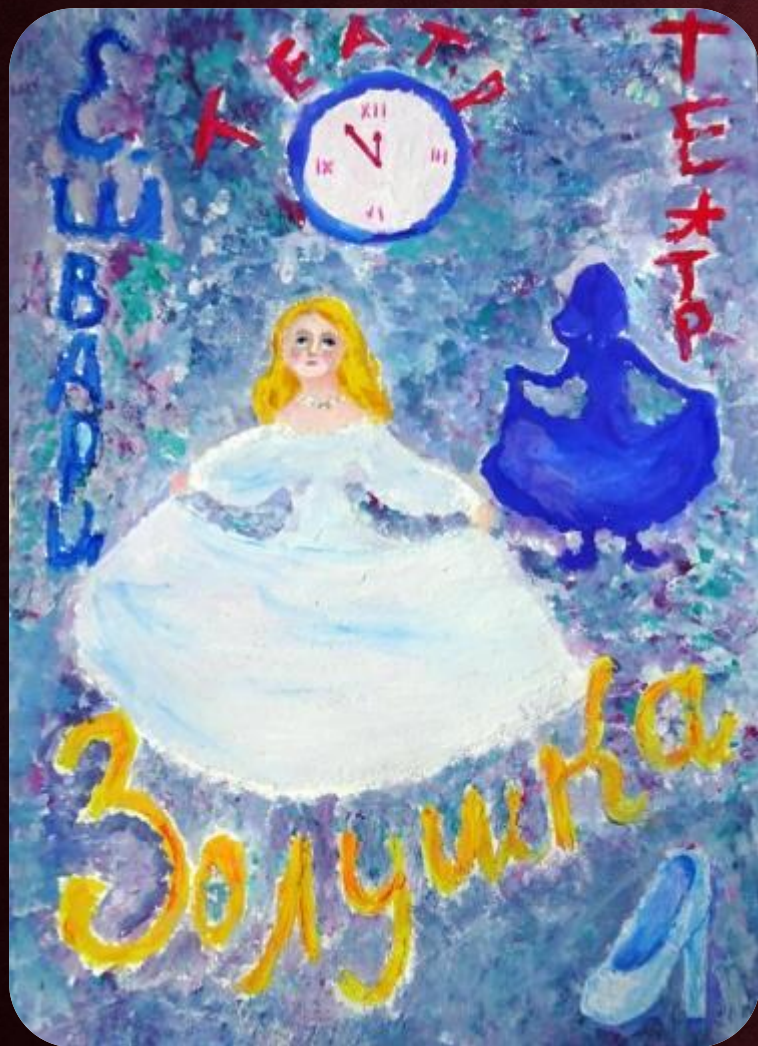
Лючия ди Ламмермур, афиша, Гранд Опера

ИЛЛЮСТРАТИВНЫЙ МАТЕРИАЛ

«ЗОЛУШКА»



«ЗОЛУШКА» (ДЕТСКИЕ РАБОТЫ)



«ОСТРОВ СОКРОВИЩ»



ТРКУМФ
Творческий центр

22-595-77
Заказ билетов

**Остров
Сокровищ..**
МЮЗИКЛ

www.ostrov-sokrovish.ru



КРАСНОЯРСКИЙ ДРАМАТИЧЕСКИЙ
ТЕАТР
А. С. Пушкина

**ОСТРОВ
~~НЕ~~ СОКРОВИЩ**

*Хулиганский немюзикл
на тему
Льюиса Стивенсона
в 2-х действиях*

Р

Министерство культуры и туризма Рязанской области

2011
55.00000000

Рязанский
областной
музыкальный
театр

Б.Савельев

**ОСТРОВ
СОКРОВИЩ**

мюзикл по мотивам романа Р.Стивенсона

режиссёр-постановщик
Сергей Калашников

художник-постановщик
Ирина Долгова

художественный руководитель-директор
Марина Чернышова

Рязань, Циолковского, 17
телефон кассы 45-81-13, справки по телефонам 21-10-26, 45-80-56
www.romust.ru

6+

«СНЕЖНАЯ КОРОЛЕВА»

МУЗЫКАЛЬНЫЙ ТЕАТР «ПЕТЕРБУРГСКАЯ ОПЕРЕТТА»
на сцене РАМТа
Театральная пл., д.2
26
декабря

постановка
С.САМОРОДОВОЙ
балетмейстер
И.СОСНЯКИНА
муз. руководител
С.МОЗГОВОЙ

георгий портнов
**снежная
королева**
МУЗЫКАЛЬНАЯ СКАЗКА ПО ПЬЕСЕ Г.СВЕРДА



с 20.12 по 7.01
новогоднее представление
и премьера сказки
Евгений Шварц 6+
**СНЕЖНАЯ
КОРОЛЕВА**

тел: 65-66-04
www.mdrama.by



Ф И Л А Р М О Н И Я
ВУЛ. ВОСКРЕСЕНЬСКА, 6
DNIPO
ФИЛАРМОНІЯ
ДИТЯЧИЙ СИМФОНІЧНИЙ
АБОНЕМЕНТ **17.02**
12:00

СИМФОНІЧНА КАЗКА
**СНІГОВА
КОРОЛЕВА**

Диригент
лауреат міжнародних конкурсів
ІВАН ЧЕРЕДНІЧЕНКО
Г.Х.АНДЕРСЕНА
Казку читає
ТЕТЯНА ТРОФІМЕНКО



«ЗОЛОТОЙ КЛЮЧИК»

Министерство культуры Самарской области
ГБУК «Областное социально-культурное учреждение»
Администрация муниципального района Красноармейский
МБУ «Межпоселенческое управление культуры»

**6 АВГУСТА
2016**

НА РОДИНЕ А. Н. ТОЛСТОГО
В МУНИЦИПАЛЬНОМ РАЙОНЕ
КРАСНОАРМЕЙСКИЙ

«ЗОЛОТОЙ КЛЮЧИК»
IV ОБЛАСТНОЙ ФЕСТИВАЛЬ САМОДЕЯТЕЛЬНЫХ
ТЕАТРАЛЬНЫХ КОЛЛЕКТИВОВ



11:00

Самарская область, Красноармейский район,
с. Павловка, усадьба А.А. Бостром
Тел.: 8 (84675)21-7-89
e-mail: krasn.kult@yandex.ru
МБУ «Межпоселенческое управление культуры»



ГРОДНЕНСКИЙ ОБЛАСТНОЙ ТЕАТР КУКОЛ

к 25 - летию театра

**ЗОЛОТОЙ
КЛЮЧИК**



БЕЛТАС

ДЕПАРТАМЕНТ КУЛЬТУРЫ МЭРИИ г.с.ТОЛЬЯТТИ

Театр кукол

ТилиАрия

41-й ТЕАТРАЛЬНЫЙ СЕЗОН

удивительные приключения
БУРАТИНО

ЗОЛОТОЙ КЛЮЧИК
О. Русов (по мотивам сказки А.Толстого)



Режиссёр-постановщик -
О. РУСОВ

Художник-постановщик -
С. ГОРЕЛОВ
Музыкальное оформление -
О. РУСОВ

ГЛАВНЫЙ РЕЖИССЁР - ЗАСЛ. ДЕЯТЕЛЬ ИСКУССТВ РФ, ЗАСЛ. АРТИСТ РФ В. ДОМБРОВСКИЙ
Площадь Свободы, 2 • тел.: 740-402, 282-083, факс 26-35-81, сакта 280-017 • www.theatrkukol.ru

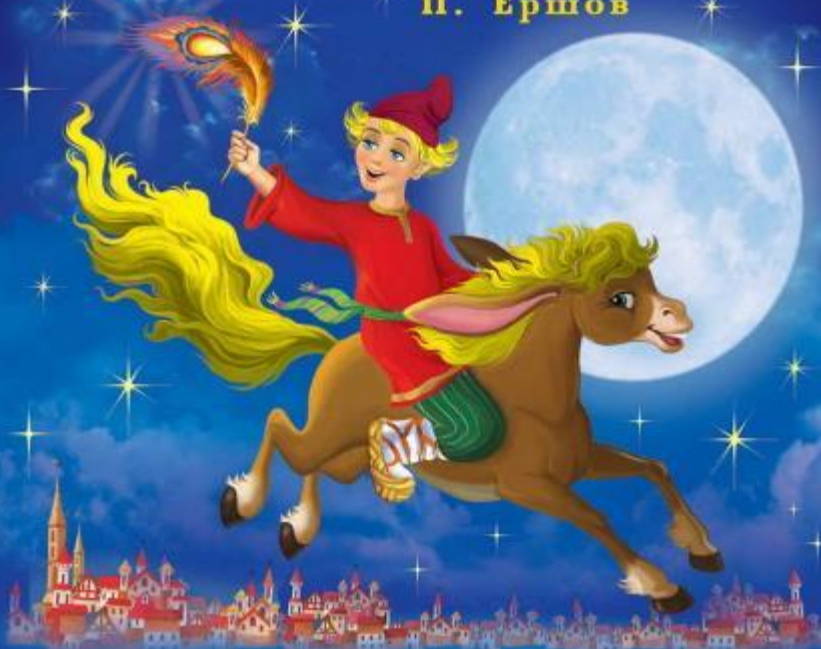
«КОНЕК-ГОРБУНОК»

министерство культуры донецкой народной республики

ДОНЕЦКИЙ РЕСПУБЛИКАНСКИЙ
АКАДЕМИЧЕСКИЙ

ТЕАТР КУКОЛ

П. Ершов



КОНЕК-ГОРБУНОК

Режиссёр - В. Греков Художник - Л. Терновых
Муз. оформление - А. Ткаченко
Балетмейстер - Е. Жагло

Директор театра - засл. работник культуры Украины В.Стариков

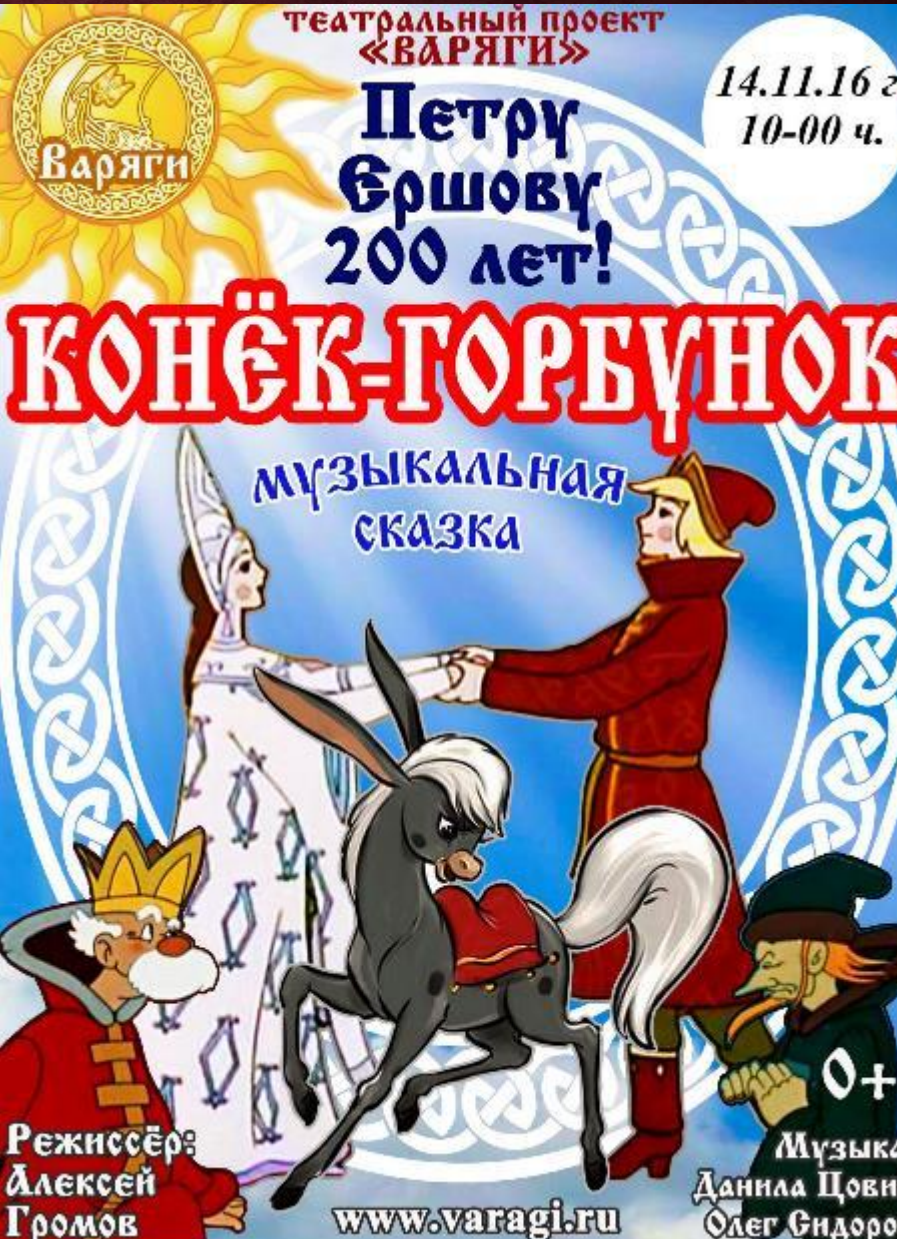
ТЕАТРАЛЬНЫЙ ПРОЕКТ
«ВАРЯГИ»

14.11.16 г.
10-00 ч.

Петру
Ершову
200 лет!

КОНЕК-ГОРБУНОК

МУЗЫКАЛЬНАЯ
СКАЗКА



Режиссёр:
Алексей
Громов

Музыка:
Данна Цовин
Олег Бндров

www.varagi.ru

«ЩЕЛКУНЧИК»

МИНИСТЕРСТВО КУЛЬТУРЫ, ПЕЧАТИ
И ПО ДЕЛАМ НАЦИОНАЛЬНОСТИ
РЕСПУБЛИКИ МАРИЙ ЭЛ
РЕСПУБЛИКАНСКИЙ МУЗЕЙ
ИЗОБРАЗИТЕЛЬНЫХ
ИСКУССТВ

Новогодняя сказка
ЩЕЛКУНЧИК
И ЕГО ДРУЗЬЯ

0+

Выставка кукол, игрушек и праздничного декора
с 27 декабря 2016 г.

г. Йошкар-Ола, ул. Гоголя, 15. Тел.: 45-52-37, 41-74-10

Театр балета классической хореографии
под руководством *Элины Губиной*

ЩЕЛКУНЧИК

Новогоднее путешествие
в сказочный мир красоты и волшебства

ТЕАТР ХОРЕОГРАФИЧЕСКИХ МИНИАТЮР «БАЛАГАНЧИК»
ПРЕДСТАВЛЯЕТ

ЩЕЛ КУН ЧИК

БАЛЕТ-СКАЗКА
ВАРИАЦИИ БАЛЕТА «ЩЕЛКУНЧИК» | П.И. ЧАЙКОВСКИЙ

04 ЯНВАРЯ 2019 | 15:00

ЗАКАЗ БИЛЕТОВ:
по телефонам 8 (4967) 65-13-04, 66-30-70
в кассах КПЦ «Дубровицы» и на сайте dubrovici.ru

Культурно-просветительский Центр «Дубровицы» | Адрес: Городской округ Подольск, п. Дубровицы, 65А

ТВОРЧЕСКОЕ ЗАДАНИЕ:

ЗАДАНИЕ :

Разработать афишу к

спектаклю.

Вам понадобится:

- Лист А4
- Карандаш простой
- Ластик
- Линейка
- Материалы для творчества – любые.

С ЧЕГО НАЧАТЬ?

1. Вопрос. Выбор
2. Поиск художественного образа, композиции
3. Линейный эскиз
4. Перенос на формат
5. Работа в цвете (предварительный разбор цветовой палитры)

1. ВЫБОР

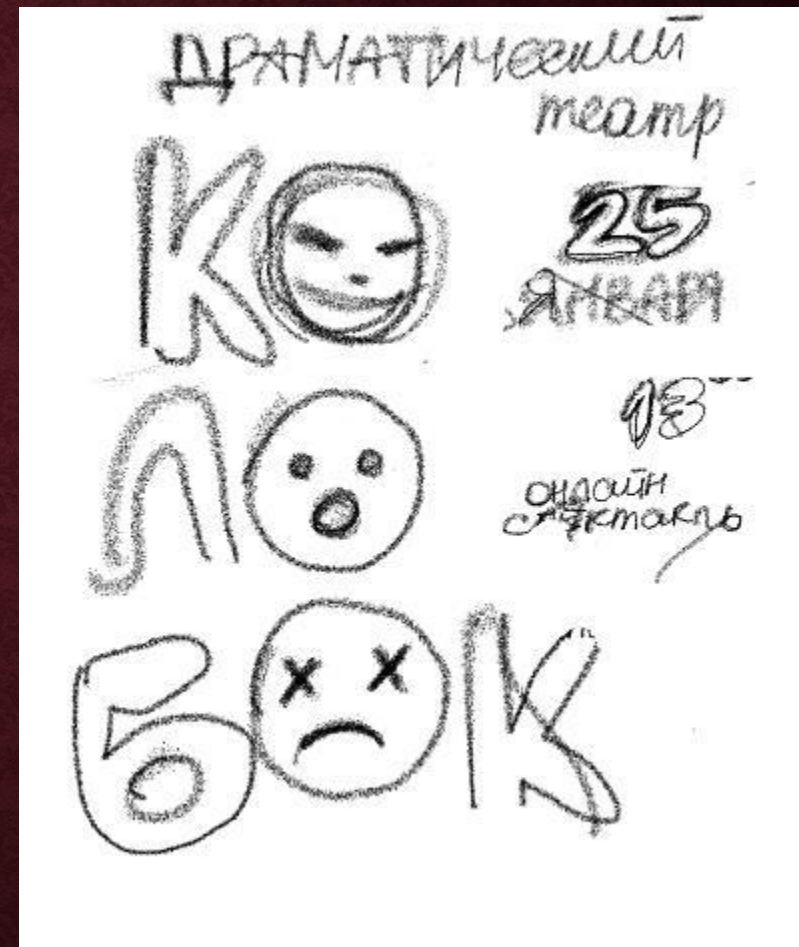
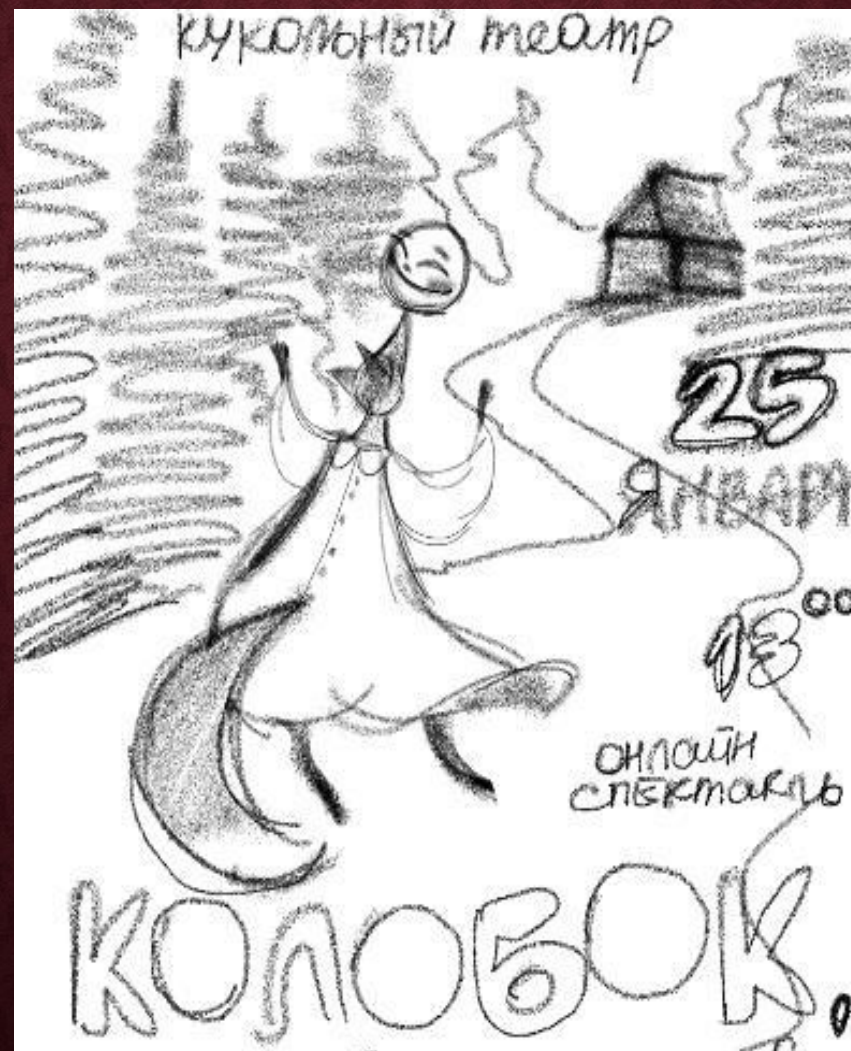
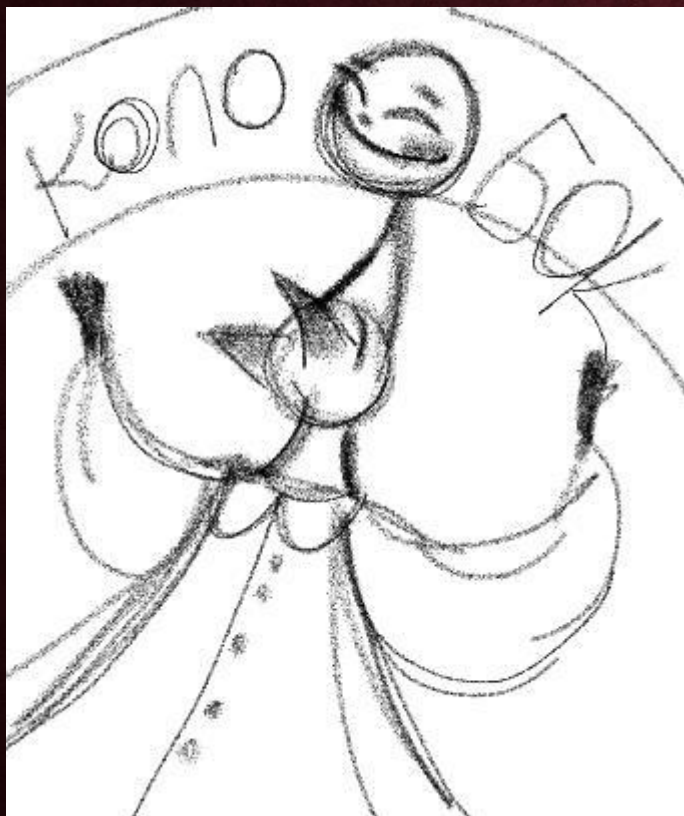
АФИША- ТЕАТР ТЕАТР– ЛИТЕРАТУРНОЕ ПРОИЗВЕДЕНИЕ

Какое ЛИТЕРАТУРНОЕ ПРОИЗВЕДЕНИЕ выбрать для создания АФИШИ?

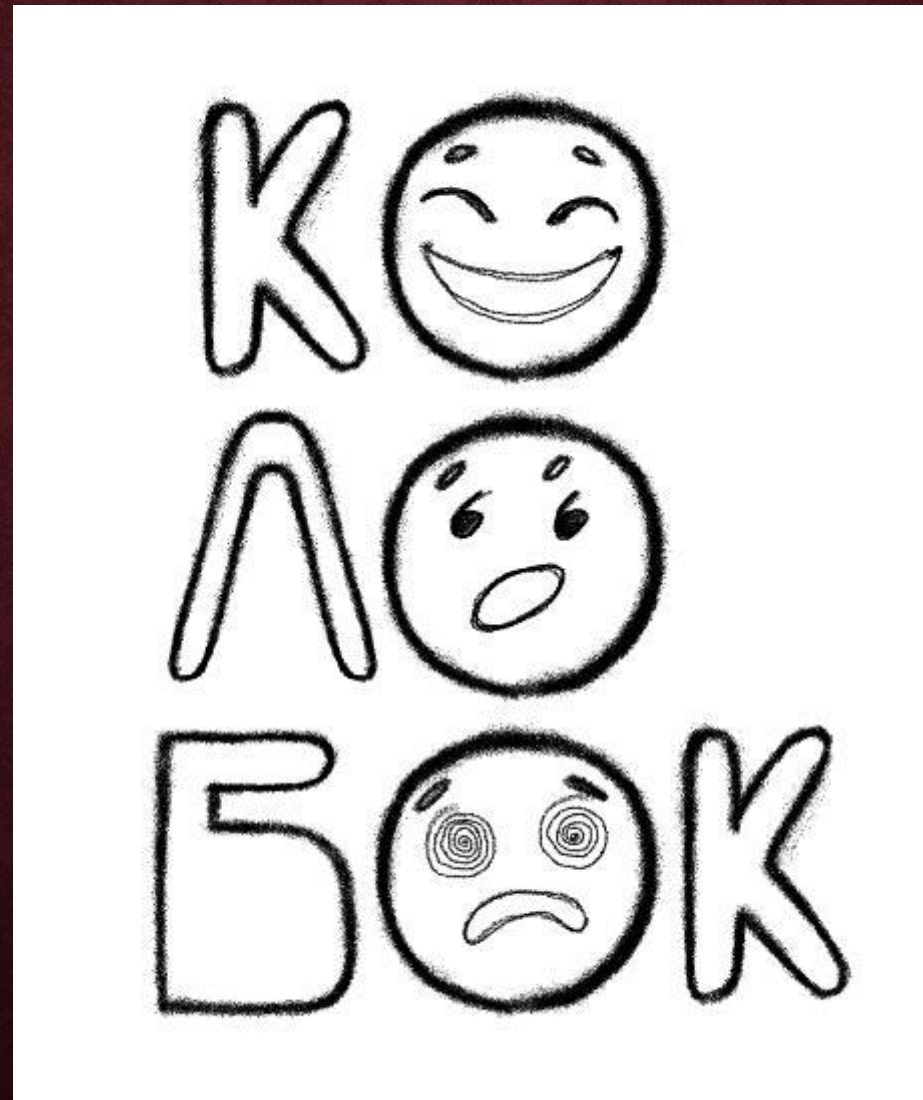
ВИДЫ ТЕАТРАЛЬНОГО ИСКУССТВА (не все) :

- Водевиль
- Комедия
- Трагедия
- Драма
- Мелодрама
- Мюзикл

2. ПОИСКОВЫЕ ЭСКИЗЫ:



3-4. ОТРАБОТКА ОДНОГО ЭСКИЗА И ПЕРЕНОС НА ФОРМАТ.



5. РАБОТА В ЦВЕТЕ. ИНФОРМАЦИЯ О СПЕКТАКЛЕ



Драматический театр г. Нижневартовск

К



25 января
13:00
ОНЛАЙН
СПЕКТАКЛЬ

Л



Б



К

ТВОРЧЕСКИХ ВАМ УСПЕХОВ!