

*Построение
графика функции,
используя её
свойства*

1. $D(y) = [-3; 4]$

2. $E(y) = [-3; 5]$

3. $y_{\min} = -2$ при $x = 2$

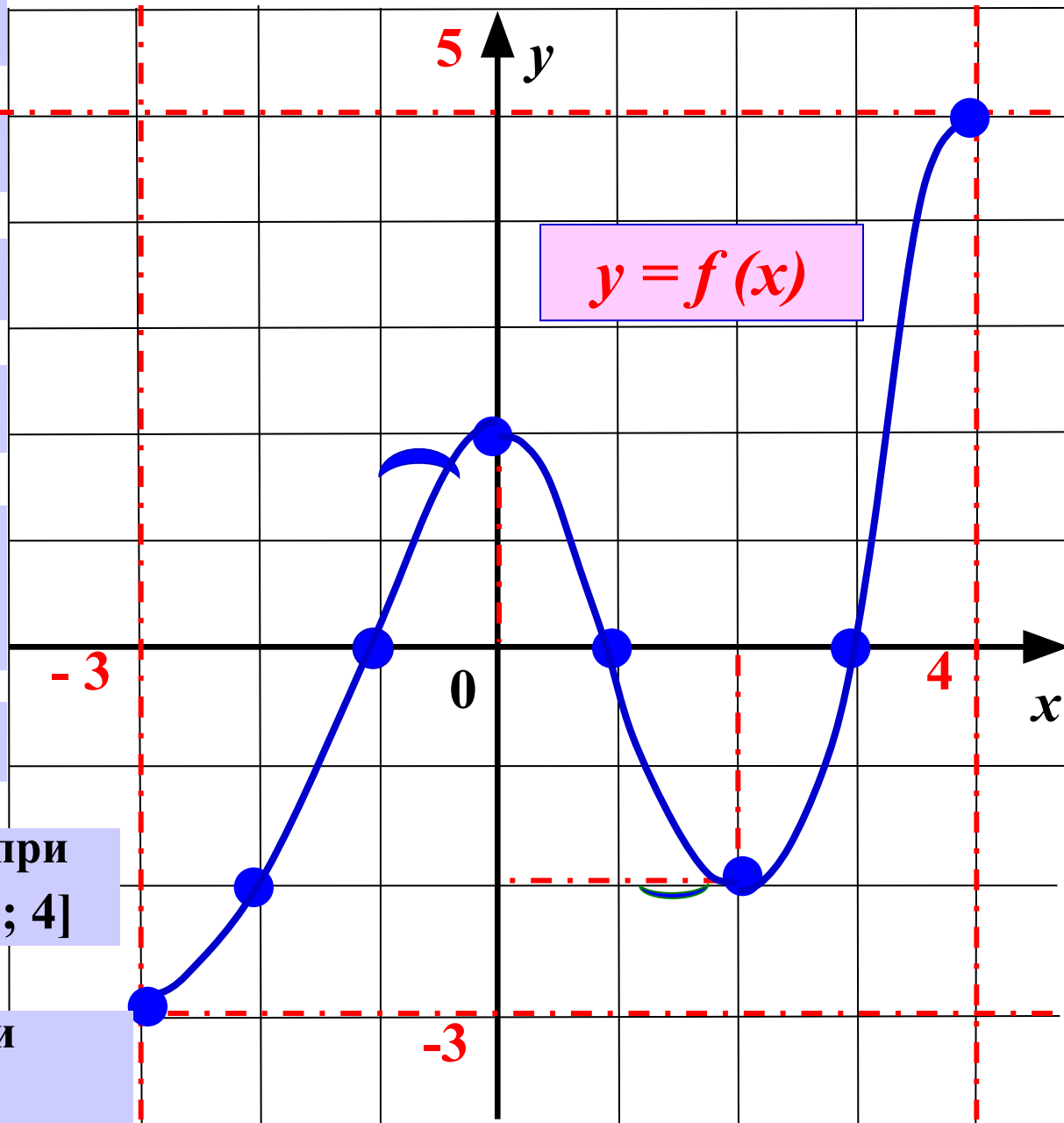
4. $y_{\max} = 2$ при $x = 0$

5. $x = -1, x = 1, x = 3$
нули функции

6. $y(-2) = -2$

7. Функция возрастает при
 $x \in [-3; 0]$ и при $x \in [2; 4]$

8. Функция убывает при
 $x \in [0; 2]$



1. $D(y) = (-\infty ; 4)$

2. $E(y) = [-2 ; \infty)$

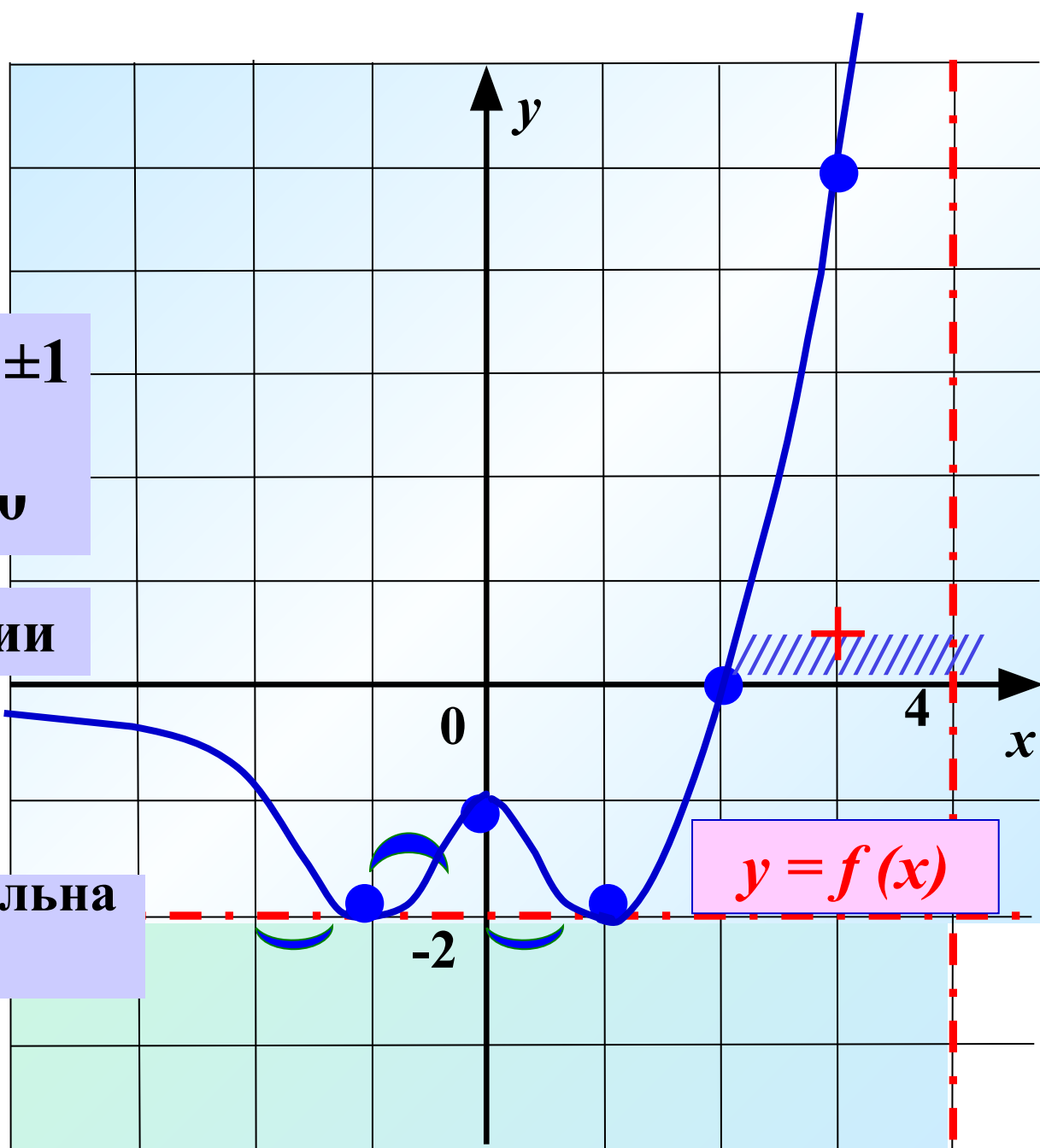
3. $y_{\min} = -2$ при $x = \pm 1$

4. $y_{\max} = -1$ при $x = 0$

5. $x = 2$ нуль функции

6. $y(3) = 5$

7. Функция положительна при $x \in (2 ; 4)$



1. $D(y) = \mathbb{R}$

2. $E(y) = (-\infty ; 3]$

3. $y_{\min} = 2$
при $x = 0$

4. $y(3) = 0$

5. $x = -2$ – точка
максимума функции

6. функция четная

7. Функция убывает при
 $x \in [-2 ; 0] \cup [2 ; \infty)$

