

МИНИСТЕРСТВО НАУКИ И ВЫСШЕГО ОБРАЗОВАНИЯ РФ
ФЕДЕРАЛЬНОЕ ГОСУДАРСТВЕННОЕ ОБРАЗОВАТЕЛЬНОЕ УЧРЕЖДЕНИЕ
ВЫСШЕГО ОБРАЗОВАНИЯ КАБАРДИНО-БАЛКАРСКИЙ
ГОСУДАРСТВЕННЫЙ УНИВЕРСИТЕТ
ИМ. Х.М. БЕРБЕКОВА


ИАСИД
КОЛЛЕДЖ ДИЗАЙНА
КУРСОВАЯ РАБОТА

Разработка и изготовление платья разноуровневой длины
«Sharm»

Дисциплина: « Презентационные технологии»
Специальность: 29.02.04 -Конструирование, моделирование
и технология швейных изделий

Выполнила: Терлоева С. Т.
Руководитель: Цорионова Р. Ф.

Нальчик, 2020/2021

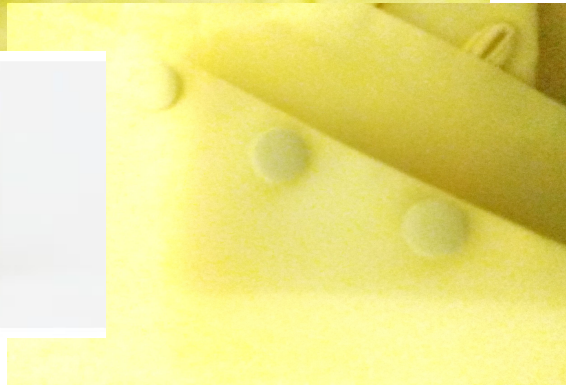
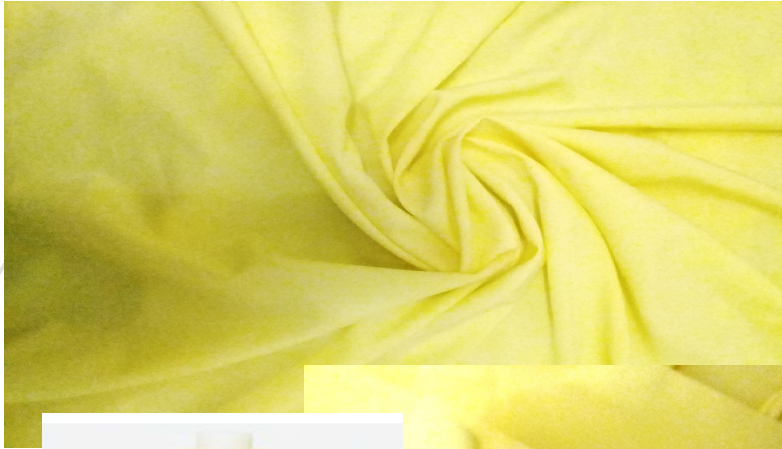


Цель- разработка и изготовление коллекции платьев «Charm»

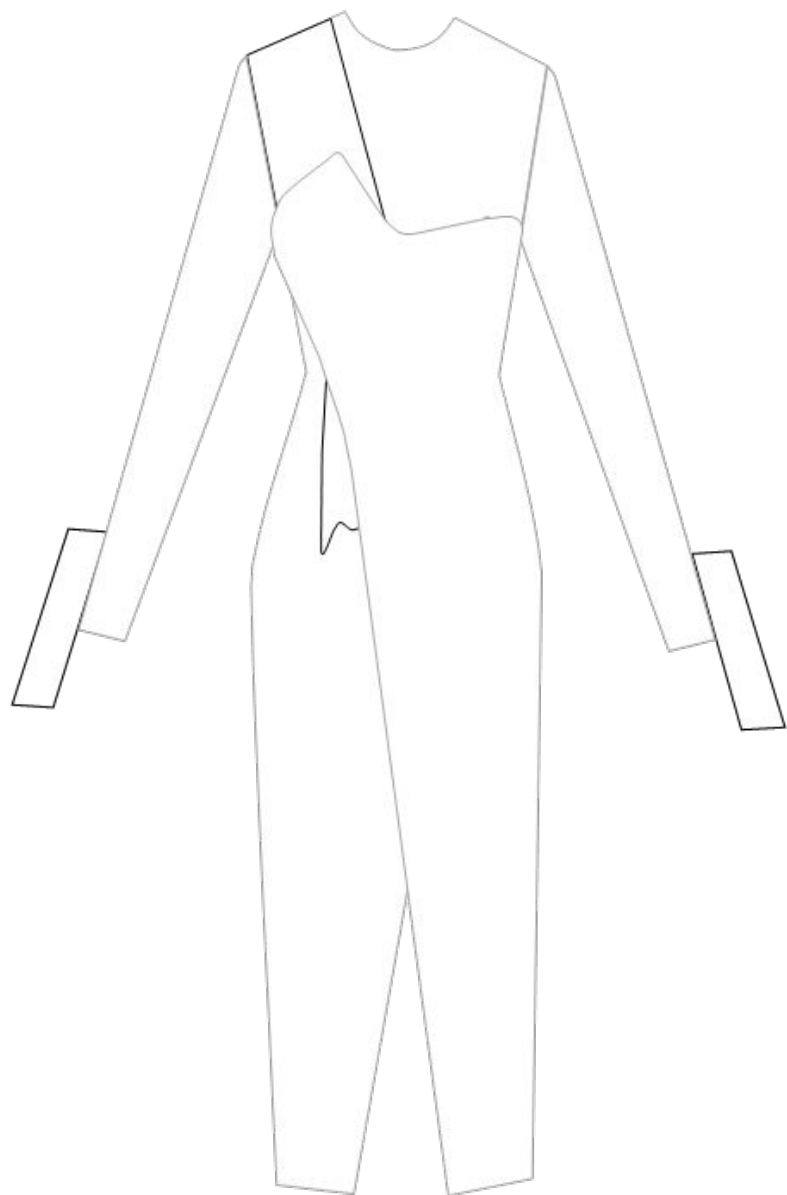
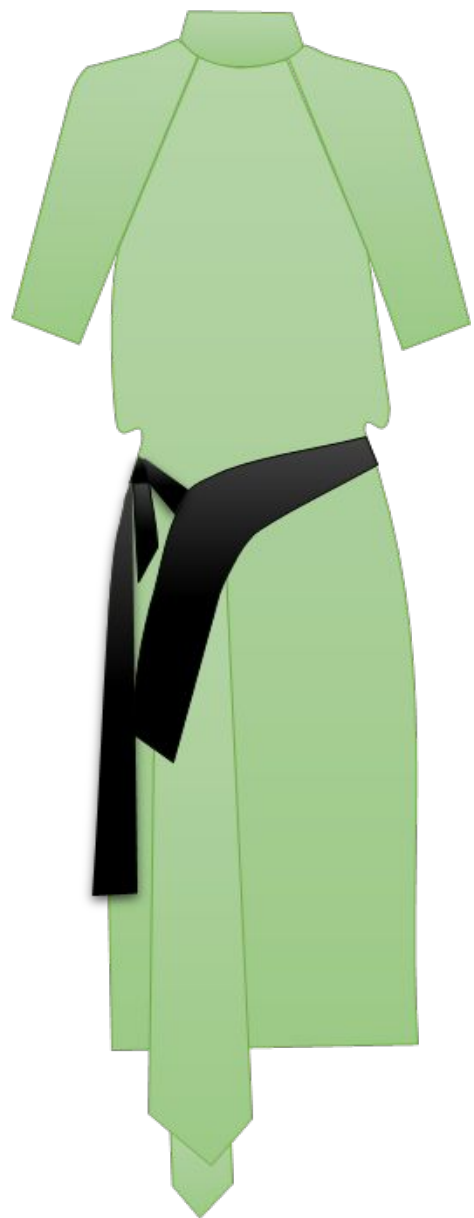
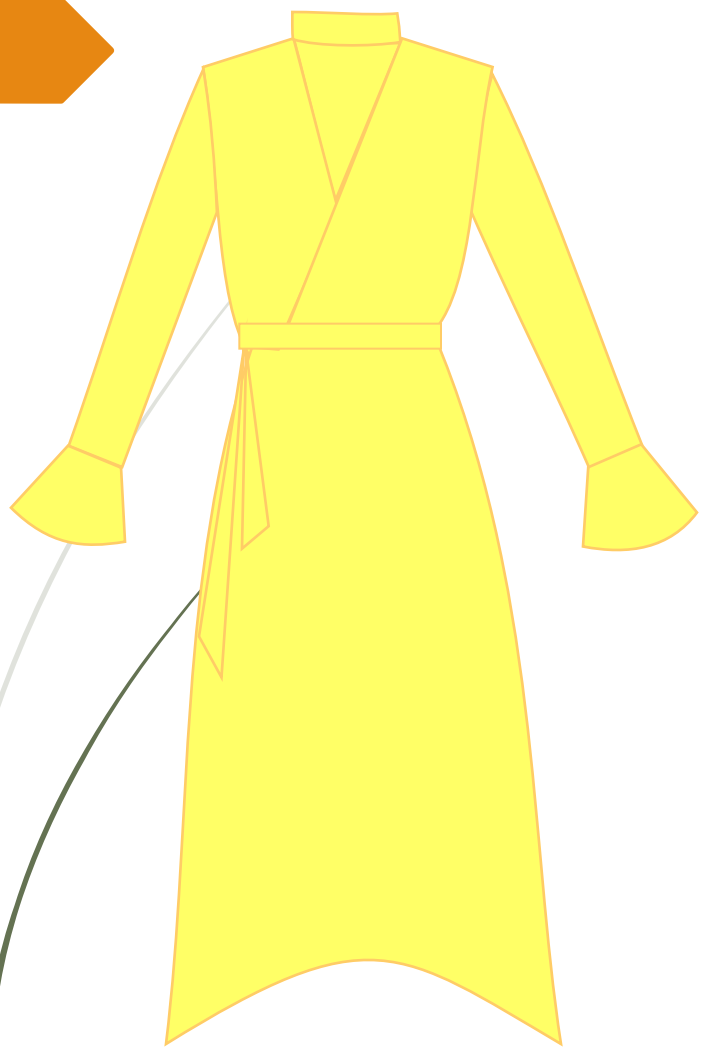
Задачи:

- На основе изучения современных тенденций данного стиля разработать эскизный проект;
- Определить конфекционную карту коллекции (ткани и фурнитура);
- Разработать технический проект единицы коллекции;
- Выполнить эскиз в материале;

Колористика и материалы



Ниагара- новая с точки зрения технологических решений ткань. Тонкая, струящаяся платьевая ткань на основе вискозы и полиэстера. Не просвечивает, не блестит, очень приятная на ощупь, гладкая, немного тянется.

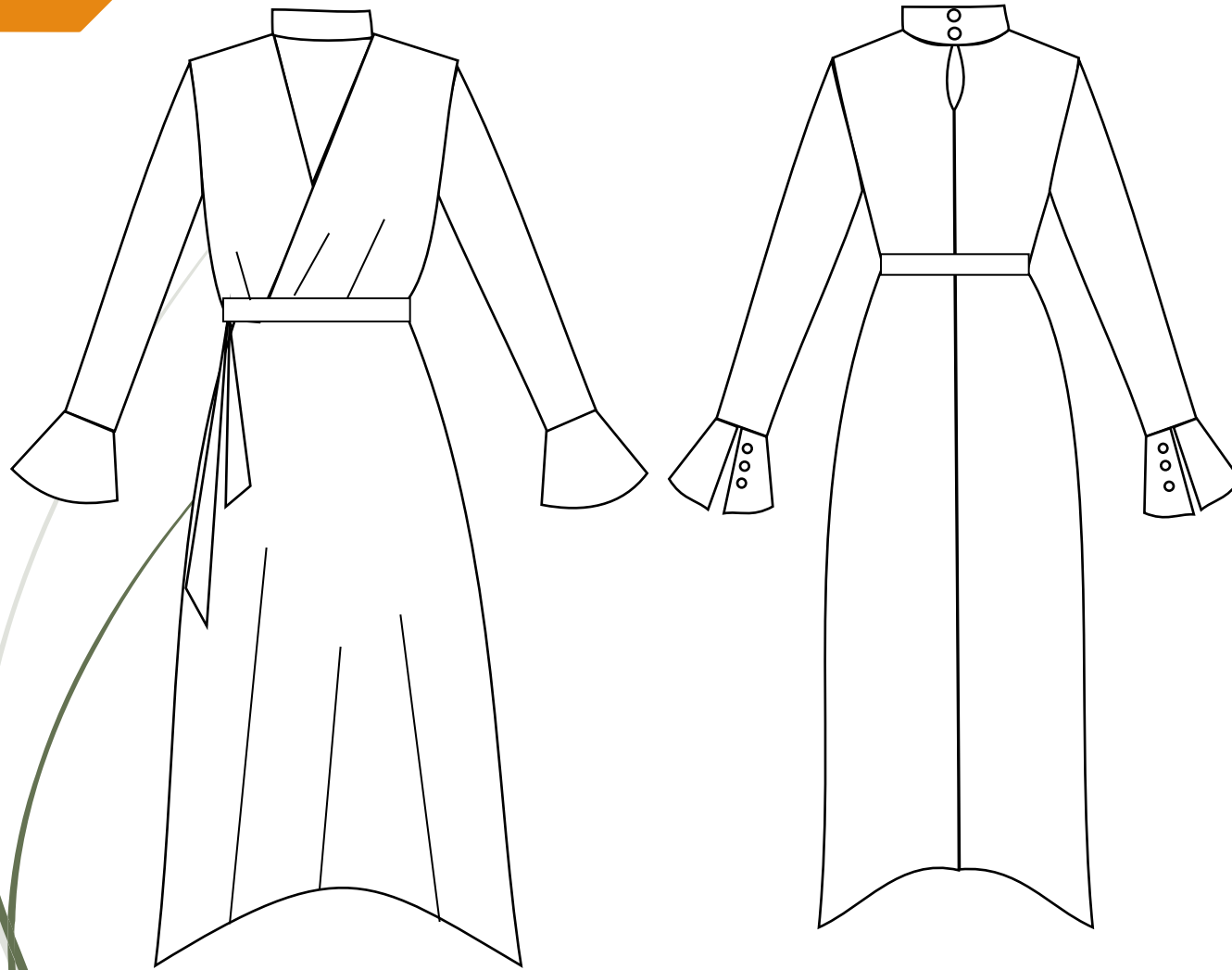




Дизайнеры модной одежды всегда создавали ассметричные платья в качестве некой изюминки коллекции, заставляя модниц выбирать ассиметричное платье, покоряющее женственностью и грацией одновременно.

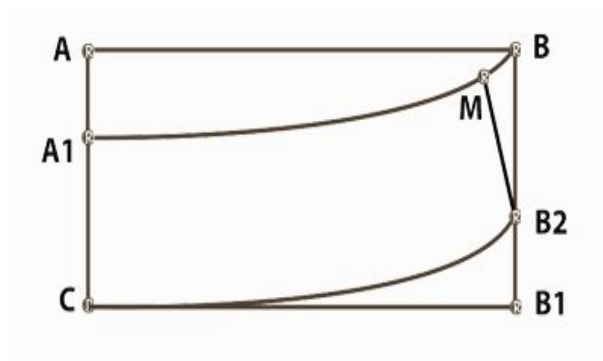
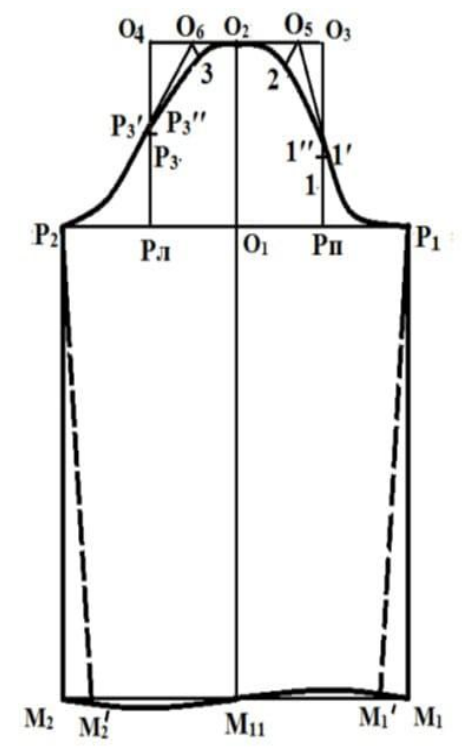
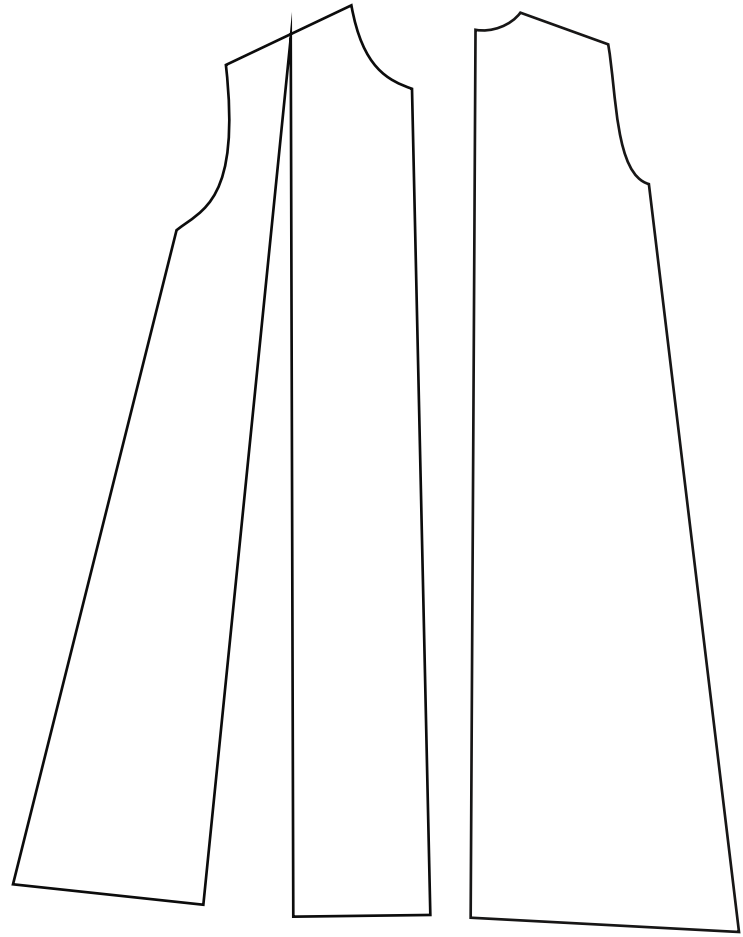
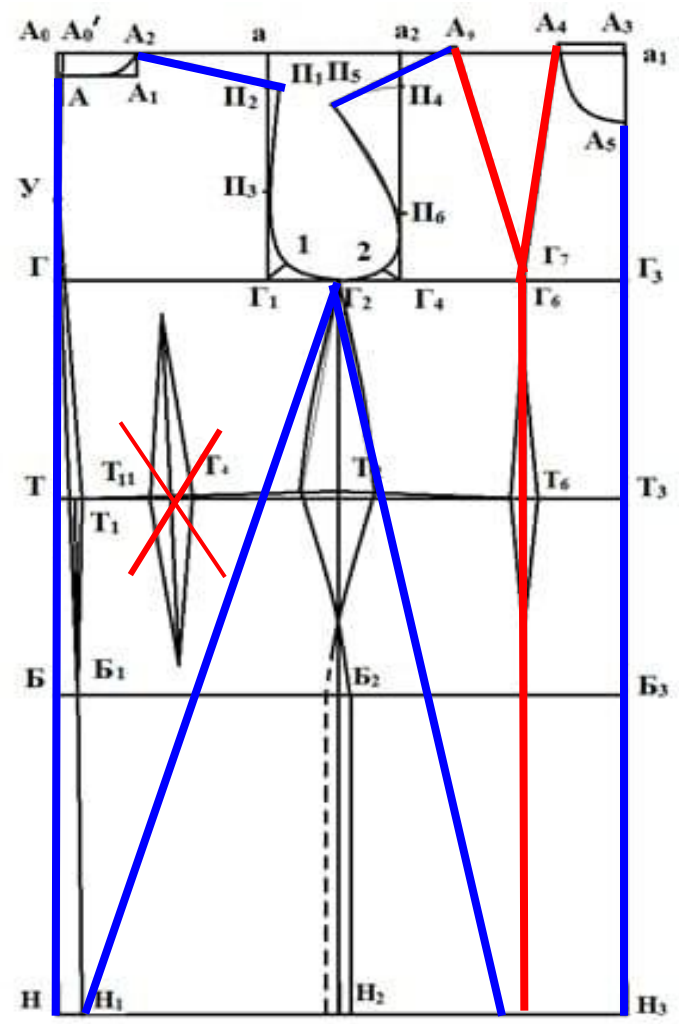
Непредсказуемость силуэта одна из особенностей. Платья могут быть нежными и струящимися, а могут быть строго лаконичными, несмотря на ассиметрию. Вне конкуренции красивые однотонные платья. В последнее время особую популярность имеют платья с ассиметричной горловиной, рукавом и ассиметричным шлейфом, или разноуровневой длины. Ассиметрию можно создать и в платьях расширенного силуэта, за счет драпировки полочки и спинки.

Технический рисунок изделия

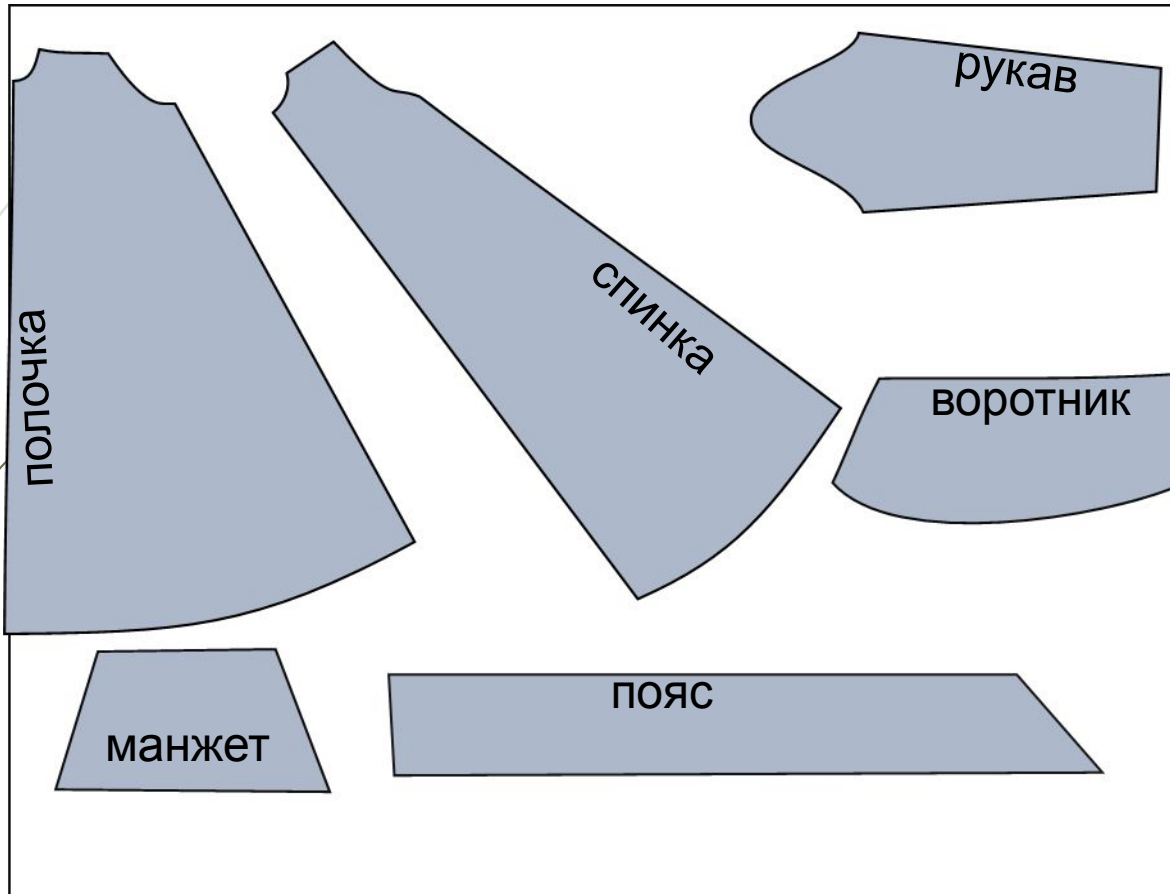


Платье Сезона - Весна- лето. Трапециевидного силуэта. Выполнено из тонкой, струящаяся платьевой Ткани. Рукава втачные одношовные. Низ рукава обработан широкой расширяющейся к низу манжетой. На манжете обработана застежка на навесные петли и обтянутые тканью пуговицы на ножках. Лиф платья выкроен по косой нити. Трапециевидный силуэт получен путем перевода нагрудных выточек на низ изделия и расширения боковых срезов. Спинка платья с центральным швом ,прямого силуэта с небольшим расширением по боковым срезам. Горловина обработана широким воротником стойкой заложеным в горизонтальные складки. Застегивается платье сзади на навесные петли и пуговицы. Низ платья разноуровневый за счет удлиненных боковых швов. На полочке и спинке длина платья выше чем с боков. Платье дополнено поясом. Конструкция платья позволяет драпировать его и получать разные фасоны: симметричные асимметричные, свободный и приталенные. Еще одна особенность платья – это возможность надевать спинкой на перед

Конструктивное моделирование



Раскладка на ткани



Спецификация деталей :

Полочка -1 деталь

Спинка – 2 детали

Рукав- 2 детали

Стойка воротник- 2 детали

Манжеты- 4 детали

Пояс-4 детали

Раскладка на ткани





